

第2章 患者の状況

1 年度別患者数等の状況

区 分		中 央 病 院					
		25年度	26年度	27年度	28年度	29年度	
入 院	一 般	病 床 数 (床)	417	417	417	417	417
		1 日 平 均 患 者 数 (人)	385.3	377.2	382.7	381.4	376.9
		病 床 利 用 率 (%)	92.4	90.5	91.8	91.5	90.4
		入 院 延 患 者 数 (人)	140,633	137,695	140,065	139,221	137,560
		新 入 院 患 者 数 (人)	9,291	9,162	9,720	9,790	9,586
		退 院 患 者 数 (人)	9,286	9,181	9,718	9,790	9,590
		平 均 在 院 日 数 (日)	14.1	14.0	13.4	13.2	13.3
	結 核	病 床 数 (床)	10	10	10	10	10
		1 日 平 均 患 者 数 (人)	1.1	1.1	1.4	0.5	2.0
		病 床 利 用 率 (%)	10.7	10.6	14.3	5.2	19.9
		入 院 延 患 者 数 (人)	392	387	523	189	727
		新 入 院 患 者 数 (人)	8	7	6	2	6
		退 院 患 者 数 (人)	2	4	6	2	3
		平 均 在 院 日 数 (日)	78.0	69.6	86.2	93.5	160.9
	感 染 症	病 床 数 (床)	4	4	4	4	4
		1 日 平 均 患 者 数 (人)	0	0	0	0	0
		病 床 利 用 率 (%)	0	0	0	0	0
		入 院 延 患 者 数 (人)	0	0	0	0	0
		新 入 院 患 者 数 (人)	0	0	0	0	0
		退 院 患 者 数 (人)	0	0	0	0	0
	計	病 床 数 (床)	431	431	431	431	431
1 日 平 均 患 者 数 (人)		386.4	378.3	384.1	381.9	378.9	
病 床 利 用 率 (%)		89.6	87.8	89.1	88.6	87.9	
入 院 延 患 者 数 (人)		141,025	138,082	140,588	139,410	138,287	
新 入 院 患 者 数 (人)		9,299	9,169	9,726	9,792	9,592	
退 院 患 者 数 (人)		9,288	9,185	9,724	9,792	9,593	
診 療 日 数 (日)		365	365	366	365	365	
平 均 在 院 日 数 (日)		14.2	14.0	13.5	13.2	13.4	
外 来	延 患 者 数 (人)	181,086	187,973	187,140	172,128	172,923	
	1 日 平 均 患 者 数 (人)	742.2	770.4	770.1	708.3	708.7	
	診 療 日 数 (日)	244	244	243	243	244	
	新 規 外 来 患 者 数 (人)	15,540	15,177	15,163	13,971	14,496	
	平 均 通 院 回 数 (回)	11.7	12.4	12.3	12.3	11.9	
	紹 介 率 (%)	80.8	84.8	84.6	92.6	91.5	
外 来 入 院 患 者 比 率 (%)		192.1	203.6	200.5	185.5	187.1	

- (注) 1 平均在院日数は入院基本料等の施設基準に係る平均在院日数を記載
 2 平均通院回数 = (外来) 延患者数 / 新規外来患者数
 3 平成4年8月から週休2日制導入
 4 外来入院患者比率 = 外来1日平均患者数 / 入院(計)1日平均患者数 × 100

区 分		厚 生 病 院					
		25年度	26年度	27年度	28年度	29年度	
入 院	一 般	病 床 数 (床)	300	300	300	300	300
		1 日 平 均 患 者 数 (人)	258.3	236.7	251.9	252.8	250.2
		病 床 利 用 率 (%)	86.1	78.9	84.0	84.3	83.4
		入 院 延 患 者 数 (人)	94,281	86,395	92,213	92,279	91,334
		新 入 院 患 者 数 (人)	6,066	5,711	6,163	5,794	5,991
		退 院 患 者 数 (人)	6,066	5,698	6,144	5,817	6,019
		平 均 在 院 日 数 (日)	14.4	14.6	14.8	15.6	15.0
	結 核	病 床 数 (床)	-	-	-	-	-
		1 日 平 均 患 者 数 (人)	-	-	-	-	-
		病 床 利 用 率 (%)	-	-	-	-	-
		入 院 延 患 者 数 (人)	-	-	-	-	-
		新 入 院 患 者 数 (人)	-	-	-	-	-
		退 院 患 者 数 (人)	-	-	-	-	-
		平 均 在 院 日 数 (日)	-	-	-	-	-
	感 染 症	病 床 数 (床)	4	4	4	4	4
		1 日 平 均 患 者 数 (人)	0	0	0	0	0
		病 床 利 用 率 (%)	0	0	0	0	0
		入 院 延 患 者 数 (人)	0	0	0	0	0
		新 入 院 患 者 数 (人)	0	0	0	0	0
		退 院 患 者 数 (人)	0	0	0	0	0
		平 均 在 院 日 数 (日)	0	0	0	0	0
	計	病 床 数 (床)	304	304	304	304	304
		1 日 平 均 患 者 数 (人)	258.3	236.7	251.9	252.8	250.2
		病 床 利 用 率 (%)	85.0	77.9	82.9	83.2	82.3
		入 院 延 患 者 数 (人)	94,281	86,395	92,213	92,279	91,334
		新 入 院 患 者 数 (人)	6,066	5,711	6,163	5,794	5,991
		退 院 患 者 数 (人)	6,066	5,698	6,144	5,817	6,019
診 療 日 数 (日)		365	365	366	365	365	
平 均 在 院 日 数 (日)		14.4	14.6	14.8	15.6	15.0	
外 来	延 患 者 数 (人)	132,285	125,095	126,821	122,170	121,087	
	1 日 平 均 患 者 数 (人)	542.2	512.7	521.9	502.8	496.3	
	診 療 日 数 (日)	244	244	243	243	244	
	新 規 外 来 患 者 数 (人)	8,919	8,907	9,870	13,015	12,848	
	平 均 通 院 回 数 (回)	14.8	14.0	12.8	9.4	9.4	
	紹 介 率 (%)	-	-	-	-	-	
外 来 入 院 患 者 比 率 (%)		209.9	216.6	207.2	198.9	198.3	

- (注) 1 平均在院日数は入院基本料等の施設基準に係る平均在院日数を記載
2 平均通院回数 = (外来) 延患者数 / 新規外来患者数
3 平成4年8月から週休2日制導入
4 外来入院患者比率 = 外来1日平均患者数 / 入院(計)1日平均患者数 × 100

区 分		計					
		25年度	26年度	27年度	28年度	29年度	
入 院	一 般	病 床 数 (床)	717	717	717	717	717
		1 日 平 均 患 者 数 (人)	643.6	613.9	634.6	634.2	627.1
		病 床 利 用 率 (%)	89.8	85.6	88.5	88.5	87.5
		入 院 延 患 者 数 (人)	234,914	224,090	232,278	231,500	228,894
		新 入 院 患 者 数 (人)	15,357	14,873	15,883	15,584	15,577
		退 院 患 者 数 (人)	15,352	14,879	15,862	15,607	15,609
		平 均 在 院 日 数 (日)	14.3	14.1	13.6	13.8	13.7
	結 核	病 床 数 (床)	10	10	10	10	10
		1 日 平 均 患 者 数 (人)	1.1	1.1	1.4	0.5	2.0
		病 床 利 用 率 (%)	10.7	10.6	14.3	5.2	19.9
		入 院 延 患 者 数 (人)	392	387	523	189	727
		新 入 院 患 者 数 (人)	8	7	6	2	6
		退 院 患 者 数 (人)	2	4	6	2	3
		平 均 在 院 日 数 (日)	78.0	69.6	86.2	93.5	160.9
	感 染 症	病 床 数 (床)	8	8	8	8	8
		1 日 平 均 患 者 数 (人)	0	0	0	0	0
		病 床 利 用 率 (%)	0	0	0	0	0
		入 院 延 患 者 数 (人)	0	0	0	0	0
		新 入 院 患 者 数 (人)	0	0	0	0	0
		退 院 患 者 数 (人)	0	0	0	0	0
		平 均 在 院 日 数 (日)	0	0	0	0	0
	計	病 床 数 (床)	735	735	735	735	735
		1 日 平 均 患 者 数 (人)	644.7	615.0	636.1	634.8	629.1
		病 床 利 用 率 (%)	87.7	83.7	86.5	86.4	85.6
		入 院 延 患 者 数 (人)	235,306	224,477	232,801	231,689	229,621
		新 入 院 患 者 数 (人)	15,365	14,880	15,889	15,586	15,583
		退 院 患 者 数 (人)	15,354	14,883	15,868	15,609	15,612
診 療 日 数 (日)		365	365	366	365	365	
平 均 在 院 日 数 (日)		14.3	14.1	13.7	13.9	13.7	
外 来	延 患 者 数 (人)	313,371	313,068	313,961	294,298	294,010	
	1 日 平 均 患 者 数 (人)	1,284.3	1,283.1	1,292.0	1,211.1	1,205.0	
	診 療 日 数 (日)	244	244	243	243	244	
	新 規 外 来 患 者 数 (人)	24,459	24,084	25,033	26,986	27,344	
	平 均 通 院 回 数 (回)	12.8	13.0	12.5	10.9	10.8	
外 来 入 院 患 者 比 率 (%)	199.2	208.6	203.1	190.8	191.5		

(注) 1 平均在院日数 = (入院延患者数 - 退院患者数) / { (新入院患者数 + 退院患者数) × 1/2 }

2 平均通院回数 = (外来) 延患者数 / 新規外来患者数

3 平成4年8月から週休2日制導入

4 外来入院患者比率 = 外来1日平均患者数 / 入院(計)1日平均患者数 × 100

2 年度別診療科別患者数

(1) 中央病院

【入院患者】

年度	内科	神経内科	心臓内科	精神科	小児科	整形外科	形成外科	脳神経外科	呼吸器科 心臓血管科	小児外科	皮膚科	泌尿器科	産人科	婦人科	眼科	耳鼻いんこう科	放射線科	麻酔科	救急科	歯科 口腔外科	計	1日平均	診療日数
14	40,627	9,144	8,932	-	7,732	12,503	21,680	1,184	6,763	9,416	239	3,537	8,593	2,064	4,543	3,918	4	2,941	2,017	146,104	400.3	365	
15	41,946	7,878	7,694	-	8,806	13,463	21,932	1,004	6,571	10,554	191	2,871	9,336	954	4,868	3,433	23	420	1,564	144,194	394.0	366	
16	40,677	9,152	7,539	-	7,536	11,462	20,833	1,548	6,964	9,926	241	2,753	9,324	2,376	4,673	2,787	9	72	1,898	140,495	384.9	365	
17	42,694	9,778	7,778	-	7,667	10,197	19,344	1,235	5,341	9,418	230	3,053	7,860	2,380	4,665	2,549	0	914	1,310	136,779	374.7	365	
18	41,597	8,072	7,895	-	9,472	12,322	18,100	1,231	4,761	11,472	115	147	2,391	10,099	2,638	4,771	2,910	6	1,126	980	140,105	383.8	365
19	44,944	8,084	8,217	-	9,972	12,538	18,936	647	5,000	8,654	51	102	1,567	9,825	2,633	4,756	2,167	0	1,380	1,020	140,493	383.9	366
20	42,729	9,206	8,053	-	10,014	11,565	17,138	831	6,704	8,147	68	95	1,598	9,054	2,083	3,532	1,900	0	1,238	805	134,760	369.2	365
21	47,585	9,032	7,512	-	11,305	12,010	13,712	806	5,937	7,732	169	253	2,935	9,956	1,429	3,784	2,065	0	1,163	643	138,028	378.2	365
22	46,590	7,607	8,346	-	12,106	10,871	13,539	760	4,917	7,247	119	98	2,846	9,686	1,386	2,820	1,610	0	799	481	131,828	361.2	365
23	48,070	8,793	8,203	-	11,537	10,140	15,132	657	4,958	6,974	108	133	2,923	9,997	954	2,856	1,888	0	826	438	134,587	367.7	366
24	49,393	8,664	11,853	-	10,354	10,058	14,841	688	4,887	7,484	101	181	1,070	10,354	1,074	3,275	1,309	0	967	626	137,179	375.8	365
25	53,265	8,121	11,224	-	9,279	9,506	14,891	907	4,065	7,381	122	135	3,785	11,565	1,318	2,712	1,099	0	791	859	141,025	386.4	365
26	48,937	9,739	10,552	-	9,165	10,155	15,603	554	3,332	7,100	254	362	4,474	11,321	1,290	2,645	732	0	742	1,125	138,082	378.3	365
27	49,108	7,777	10,532	-	9,319	10,267	16,718	1,275	3,990	7,581	237	625	4,425	12,000	1,577	2,083	555	0	1,065	1,454	140,588	384.1	366
28	53,193	7,429	10,684	-	7,497	10,074	14,668	1,382	3,715	7,988	96	2,002	5,945	9,504	1,552	1,240	441	0	995	1,005	139,410	381.9	365
29	55,178	8,416	11,144	-	7,450	9,127	15,945	1,510	3,455	8,798	121	1,597	4,211	7,197	1,400	713	336	0	962	1,327	138,287	378.9	365

(注) 平成21年度から循環器科を心臓内科に変更。

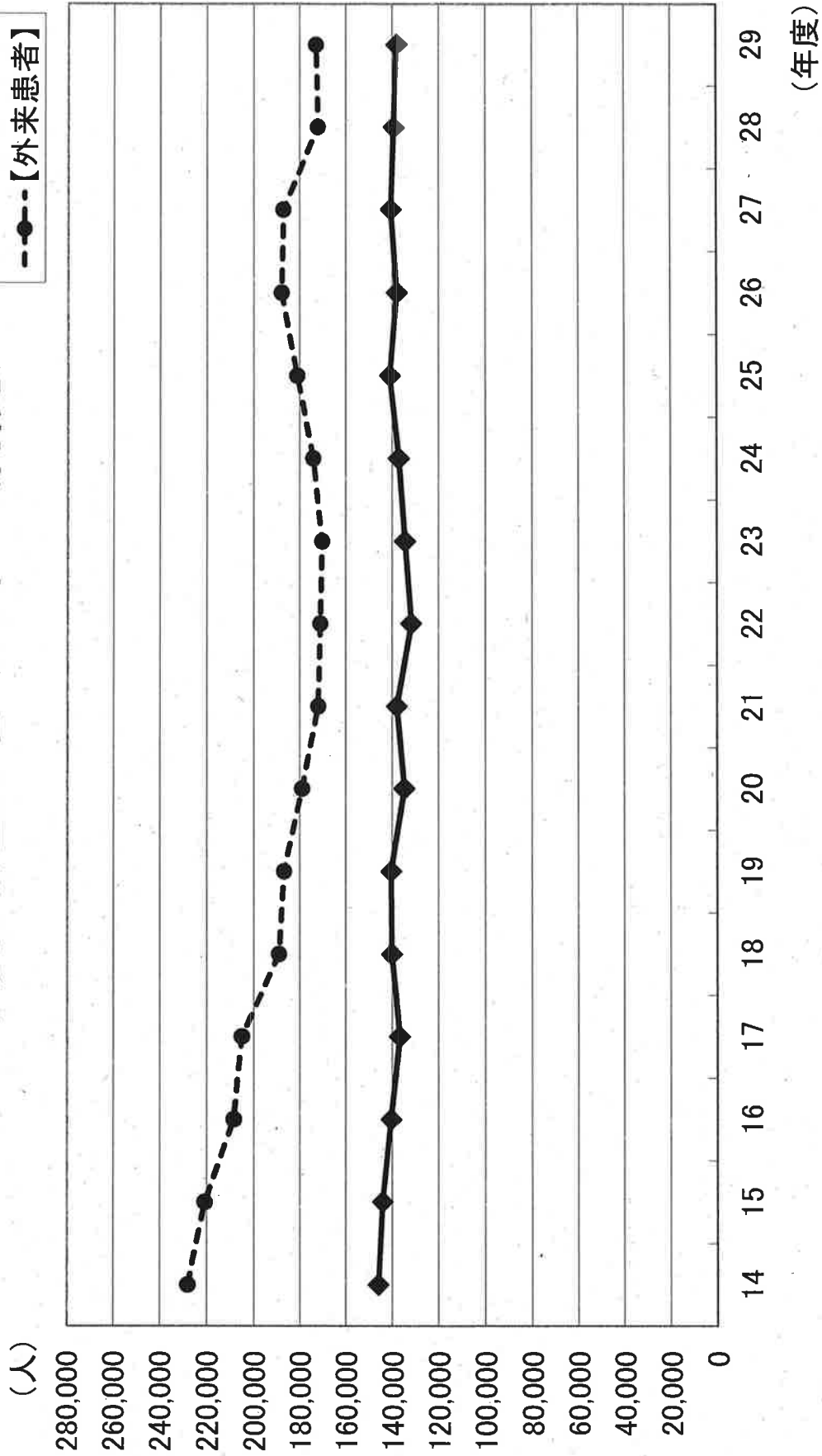
【外来患者】

年度	内科	神経内科	心臓内科	精神科	小児科	整形外科	形成外科	脳神経外科	呼吸器科 心臓血管科	小児外科	皮膚科	泌尿器科	産人科	婦人科	眼科	耳鼻いんこう科	放射線科	麻酔科	救急科	歯科 口腔外科	計	1日平均	診療日数
14	42,014	8,583	17,668	12,848	25,929	6,438	28,586	2,211	2,552	8,494	420	13,690	8,597	12,159	12,584	12,353	3,897	208	652	8,083	227,966	930.5	245
15	42,901	8,877	15,050	13,257	25,477	5,893	27,707	2,116	2,353	8,305	317	10,799	8,842	12,473	11,718	12,202	3,907	161	213	8,228	220,796	897.5	246
16	41,468	9,692	14,801	12,296	18,974	5,843	26,451	2,323	2,299	8,427	458	9,617	8,999	11,588	11,623	11,816	3,758	108	25	7,931	208,477	857.9	243
17	41,583	9,175	14,307	12,680	17,947	5,645	27,076	2,368	2,072	8,413	319	8,834	8,708	12,077	10,247	11,773	3,973	99	239	7,611	205,146	840.8	244
18	38,092	8,191	13,244	11,821	15,788	5,224	26,371	2,189	1,623	8,313	248	8,011	8,295	12,081	6,587	10,659	4,195	62	316	7,737	189,047	771.6	245
19	39,962	8,311	13,487	11,645	13,728	5,175	24,901	1,859	1,657	8,233	310	8,202	6,724	13,221	6,670	11,054	3,961	54	464	7,294	186,912	762.9	245
20	38,744	7,493	13,192	10,881	14,829	5,193	23,531	2,036	1,859	7,485	395	7,719	6,273	13,565	5,712	10,134	3,348	40	321	6,263	179,013	736.7	243
21	39,889	6,937	12,990	10,537	14,696	4,799	21,000	1,731	1,876	7,244	340	6,775	6,766	12,864	5,669	8,694	3,346	43	262	5,537	171,995	710.7	242
22	40,327	6,844	13,334	10,450	13,557	5,048	22,619	1,555	1,831	6,610	332	6,651	7,375	13,702	6,043	9,949	3,211	22	261	5,332	171,053	703.9	243
23	40,482	6,519	12,844	10,762	14,307	5,179	23,149	1,691	1,821	6,580	255	6,166	7,238	12,864	6,356	8,852	3,059	17	216	4,880	170,237	697.7	244
24	41,881	6,964	13,837	10,355	14,664	5,382	24,020	1,705	1,775	7,653	282	7,019	4,447	11,695	6,570	6,781	3,874	21	197	5,076	174,188	711.0	245
25	42,483	7,987	14,784	10,104	13,056	5,109	24,076	1,642	1,992	8,791	321	6,826	5,830	13,060	7,137	6,596	4,267	20	195	6,810	181,086	742.2	244
26	44,965	8,202	14,990	9,383	12,787	6,030	25,316	1,803	2,016	8,407	309	6,662	6,345	13,659	7,777	6,577	5,084	22	186	7,653	187,973	770.4	244
27	47,602	8,016	14,731	9,073	13,204	5,825	23,862	2,414	1,963	8,883	307	7,199	6,207	13,646	7,764	5,416	2,680	29	235	8,084	187,140	770.1	243
28	46,392	6,889	14,517	8,581	12,528	5,935	15,044	2,201	1,738	8,289	294	8,859	6,826	10,309	7,758	4,446	2,477	18	147	8,880	172,128	708.3	243
29	47,514	7,549	14,265	8,247	11,766	5,835	15,181	2,588	1,727	8,651	327	9,115	7,057	8,798	7,393	4,549	2,542	16	157	9,646	172,923	708.7	244

(注) 平成21年度から循環器科を心臓内科に変更。

年度別延患者数(中央病院)

—◆—【入院患者】
 -●-【外来患者】



(2) 厚生病院

【入院患者】

(単位：人)

年度	内科	呼吸器内科	消化器内科	脳神経内科	循環器内科	精神科	小児科	外科	消化器外科	整形外科	脳神経外科	皮膚科	泌尿器科	産人科	眼科	耳鼻いんこう科	放射線科	麻酔科	計	1日平均	診療日	療養数
14	26,799	-	-	4,659	3,818	-	7,652	20,326	-	10,949	-	-	-	13,914	658	1,423	2,511	-	92,709	254.0	365	365
15	31,369	-	-	6,869	4,707	-	7,485	19,870	-	9,133	-	-	-	12,629	439	1,456	1,738	-	95,695	261.5	366	366
16	29,916	-	-	5,433	5,495	-	6,464	20,691	-	8,854	-	-	-	11,552	125	1,721	328	-	90,579	248.2	365	365
17	28,379	-	-	6,328	6,009	-	5,788	18,587	-	9,786	3,050	-	-	10,588	149	1,853	164	-	90,681	248.4	365	365
18	28,020	-	-	4,962	5,440	-	4,941	18,798	-	9,929	3,417	-	1,514	10,242	153	1,085	81	-	88,582	242.7	365	365
19	25,665	-	-	2,672	4,751	-	4,979	17,715	-	9,207	2,965	-	1,671	11,809	77	1,265	101	-	82,877	226.4	366	366
20	25,948	-	-	2,656	4,752	-	4,176	20,827	-	8,684	2,230	-	2,100	11,455	130	1,268	58	-	84,284	230.9	365	365
21	22,354	7,738	-	4,520	4,575	-	4,325	14,944	6,048	7,666	4,197	-	2,775	9,804	174	705	9	-	89,834	246.1	365	365
22	10,797	8,893	13,745	2,964	4,217	-	4,539	12,452	7,394	10,280	4,859	-	2,138	9,421	0	864	0	-	92,563	253.6	365	365
23	9,349	9,528	16,327	4,455	4,961	-	4,650	12,662	8,970	9,935	4,214	-	2,394	9,711	0	698	0	-	97,854	267.4	366	366
24	9,063	9,981	14,035	2,324	4,621	-	4,633	13,474	9,277	11,400	4,350	-	528	9,416	0	785	0	-	93,887	257.2	365	365
25	9,796	12,136	13,758	3,575	3,763	-	4,004	11,558	11,344	10,206	4,494	-	0	8,887	0	760	0	-	94,281	258.3	365	365
26	10,941	10,658	12,964	3,246	3,650	-	4,042	10,528	9,988	7,970	4,032	-	0	7,582	0	794	0	-	86,395	236.7	365	365
27	12,621	10,031	13,033	3,493	3,636	-	4,056	10,021	12,652	9,355	5,205	-	0	7,614	4	492	0	-	92,213	251.9	366	366
28	14,360	10,915	11,597	3,477	3,716	-	3,516	9,276	11,693	8,998	6,726	-	0	7,563	0	392	50	-	92,279	252.8	365	365
29	13,289	8,227	12,284	4,477	3,611	-	3,302	9,223	12,212	8,311	6,606	-	0	9,207	0	516	69	-	91,334	250.2	365	365

(注) 平成21年度から循環器科を循環器内科に変更。平成22年度から神経内科を脳神経内科に変更。平成22年度から内科から消化器内科を独立。

【外来患者】

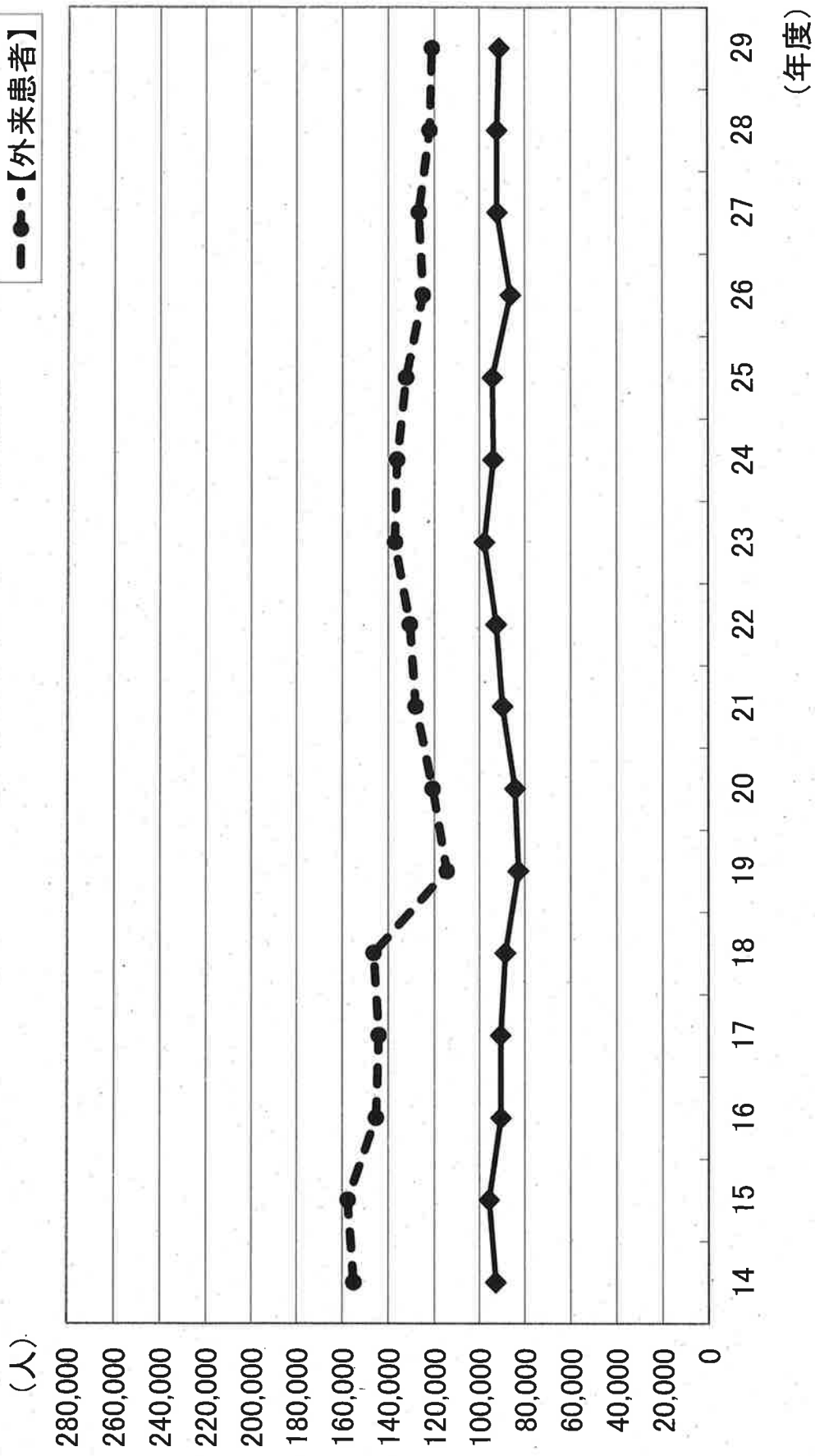
(単位：人)

年度	内科	呼吸器内科	消化器内科	脳神経内科	循環器内科	精神科	小児科	外科	消化器外科	整形外科	脳神経外科	皮膚科	泌尿器科	産人科	眼科	耳鼻いんこう科	放射線科	麻酔科	計	1日平均	診療日	療養数
14	35,273	-	-	6,157	6,061	2,458	21,248	17,448	-	18,227	-	4,134	2,208	15,727	10,430	5,648	9,963	-	154,982	632.6	245	245
15	35,929	-	-	7,369	6,621	2,640	22,968	17,626	-	19,835	-	4,095	2,135	15,066	8,656	5,767	8,904	-	157,611	640.7	246	246
16	34,894	-	-	7,124	6,622	3,044	21,836	17,083	-	19,044	-	3,564	2,218	13,708	6,235	5,676	4,227	-	145,275	597.8	243	243
17	33,421	-	-	7,092	6,696	3,346	21,249	16,117	-	20,775	1,509	2,337	2,273	11,983	7,361	5,718	4,241	-	144,118	590.6	244	244
18	32,636	-	-	7,524	6,795	3,386	22,202	15,836	-	20,530	2,492	1,291	3,590	11,831	7,528	6,305	4,368	-	146,314	597.2	245	245
19	27,366	-	-	2,526	5,702	2,244	19,321	14,607	-	12,473	1,103	715	3,277	11,145	5,447	6,043	2,576	-	114,545	467.5	245	245
20	27,996	-	-	2,924	6,137	2,406	19,293	15,978	-	12,804	1,376	781	4,096	12,583	6,063	6,509	1,817	-	120,763	497.0	243	243
21	28,691	4,530	-	3,291	6,574	1,826	20,677	14,834	1,800	12,446	2,050	1,196	4,631	12,307	5,091	6,179	2,061	-	128,184	529.7	242	242
22	19,876	5,110	11,163	3,925	6,508	1,502	20,188	13,197	3,152	13,405	2,473	1,449	5,104	12,861	2,294	6,481	1,983	-	130,671	537.7	243	243
23	20,278	5,566	11,454	3,934	6,721	1,378	21,944	13,738	3,735	13,998	2,476	1,544	5,237	14,329	2,135	6,647	2,060	-	137,174	562.2	244	244
24	21,842	5,672	10,821	3,529	6,062	1,366	23,256	12,706	4,147	12,901	2,445	1,340	3,746	16,238	2,136	6,517	1,496	-	136,220	556.0	245	245
25	19,639	6,216	11,360	3,367	5,909	1,363	21,539	13,303	4,787	12,562	2,426	1,167	2,895	15,080	1,973	5,890	2,809	-	132,285	542.2	244	244
26	17,534	6,235	11,025	3,196	5,170	1,196	20,575	12,322	4,567	11,556	2,566	1,191	3,020	14,499	1,958	5,976	2,509	-	125,095	512.7	244	244
27	17,660	5,852	10,917	3,194	5,005	1,184	20,406	12,690	4,872	10,738	2,360	2,000	3,168	14,235	1,961	7,733	2,846	-	126,821	521.9	243	243
28	18,181	6,111	10,057	2,277	4,960	1,131	19,529	12,514	5,225	10,192	2,394	2,759	3,367	12,124	1,928	7,064	2,334	23	122,170	502.8	243	243
29	18,531	5,499	10,374	2,384	5,038	1,247	19,274	11,979	5,615	9,188	2,470	2,349	3,372	12,206	2,134	6,558	2,715	154	121,087	496.3	244	244

(注) 平成21年度から循環器科を循環器内科に変更。平成22年度から神経内科を脳神経内科に変更。平成22年度から内科から消化器内科を独立。

年度別延患者数(厚生病院)

—◆—【入院患者】
-●-【外来患者】

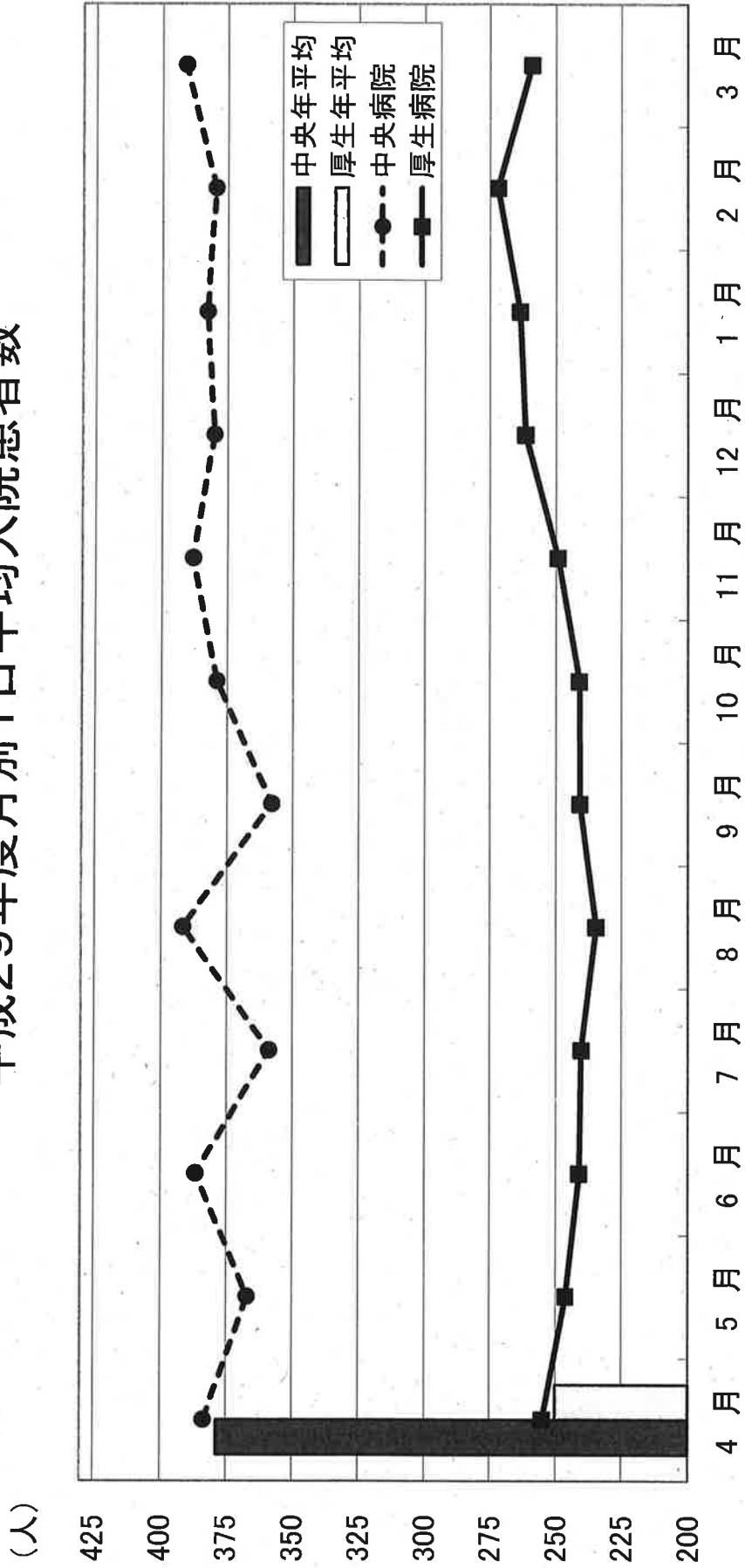


3 年度別月別延入院患者数・1日平均入院患者数

(単位：人)

区分	年度	4月	5月	6月	7月	8月	9月	10月	11月	12月	1月	2月	3月	計	
中央病院	延患者数	25	12,092	11,961	12,029	11,620	11,295	11,394	11,591	11,905	11,741	11,142	12,056	141,025	
	一日平均患者数	26	12,170	11,991	12,107	11,202	10,117	11,492	11,236	11,721	11,621	10,898	11,837	138,082	
		27	11,472	11,678	11,984	11,708	11,994	11,523	11,994	11,840	11,715	11,602	11,526	140,588	
		28	11,759	12,009	11,493	11,443	11,346	11,098	11,822	11,786	12,172	11,492	10,966	139,410	
		29	11,510	11,377	11,600	11,127	12,144	10,740	11,750	11,642	11,784	11,869	10,630	12,114	138,287
厚生病院	延患者数	25	403.1	393.5	388.0	374.8	376.5	367.5	386.4	384.0	378.7	397.9	388.9	386.4	
	一日平均患者数	26	405.7	386.8	390.5	361.4	337.2	370.7	374.5	378.1	374.9	389.2	381.8	378.3	
		27	382.4	376.7	377.8	386.6	377.7	384.1	386.9	394.7	377.9	374.3	397.4	393.9	384.1
		28	392.0	387.4	383.1	369.1	366.0	369.9	381.4	392.9	392.6	370.7	391.6	387.9	381.9
		29	383.7	367.0	386.7	358.9	391.7	358.0	379.0	388.1	380.1	382.9	379.6	390.8	378.9
計	延患者数	25	7,573	7,960	7,684	7,855	7,512	8,020	7,955	8,277	8,015	7,750	7,861	94,281	
	一日平均患者数	26	6,975	7,061	7,046	7,071	7,406	7,316	6,865	7,096	7,866	7,205	7,586	86,395	
		27	7,468	7,781	7,393	7,488	7,251	7,252	7,871	7,782	7,980	8,137	7,785	92,213	
		28	7,894	7,807	7,704	7,580	7,580	7,252	7,154	7,863	8,004	7,868	7,629	8,327	92,279
		29	7,655	7,631	7,228	7,447	7,269	7,222	7,469	7,476	8,111	8,175	7,616	8,035	91,334
計	延患者数	25	252.4	256.8	247.9	253.4	250.4	258.7	265.2	267.0	258.5	276.8	253.6	258.3	
	一日平均患者数	26	232.5	227.8	227.3	228.1	246.9	236.0	228.8	228.9	253.7	257.3	244.7	236.7	
		27	248.9	251.0	227.7	238.5	241.5	241.7	253.9	259.4	257.4	262.5	268.4	272.4	251.9
		28	263.1	251.8	239.9	248.5	244.5	241.7	230.8	262.1	258.2	253.8	272.5	268.6	252.8
		29	255.2	246.2	240.9	240.2	234.5	240.7	240.9	249.2	261.6	263.7	272.0	259.2	250.2
計	延患者数	25	19,665	20,159	19,713	19,475	18,807	19,414	19,546	20,182	19,756	18,892	19,917	235,306	
	一日平均患者数	26	19,145	19,052	19,153	18,273	17,523	18,808	18,101	18,817	19,487	18,103	19,423	224,477	
		27	18,940	19,459	18,166	19,377	19,196	18,774	19,865	19,622	19,695	19,739	19,311	232,801	
		28	19,653	19,816	18,690	19,147	18,926	18,350	18,976	19,649	20,176	19,360	18,595	20,351	231,689
		29	19,165	19,008	18,828	18,574	19,413	17,962	19,219	19,118	19,895	20,044	18,246	20,149	229,621
計	延患者数	25	655.5	650.3	635.9	628.2	626.9	626.3	651.5	651.0	637.3	674.7	642.5	644.7	
	一日平均患者数	26	638.2	614.6	617.8	589.5	584.1	606.7	603.4	607.0	628.6	646.5	626.5	615.0	
		27	631.3	627.7	605.5	625.1	619.2	640.8	654.1	636.7	635.3	665.9	666.4	636.1	
		28	655.1	639.2	623.0	617.6	610.5	612.1	655.0	624.5	650.8	664.1	656.5	634.8	
		29	638.8	613.2	627.6	599.2	626.2	598.7	620.0	637.3	641.8	651.6	650.0	629.1	

平成29年度月別1日平均入院患者数



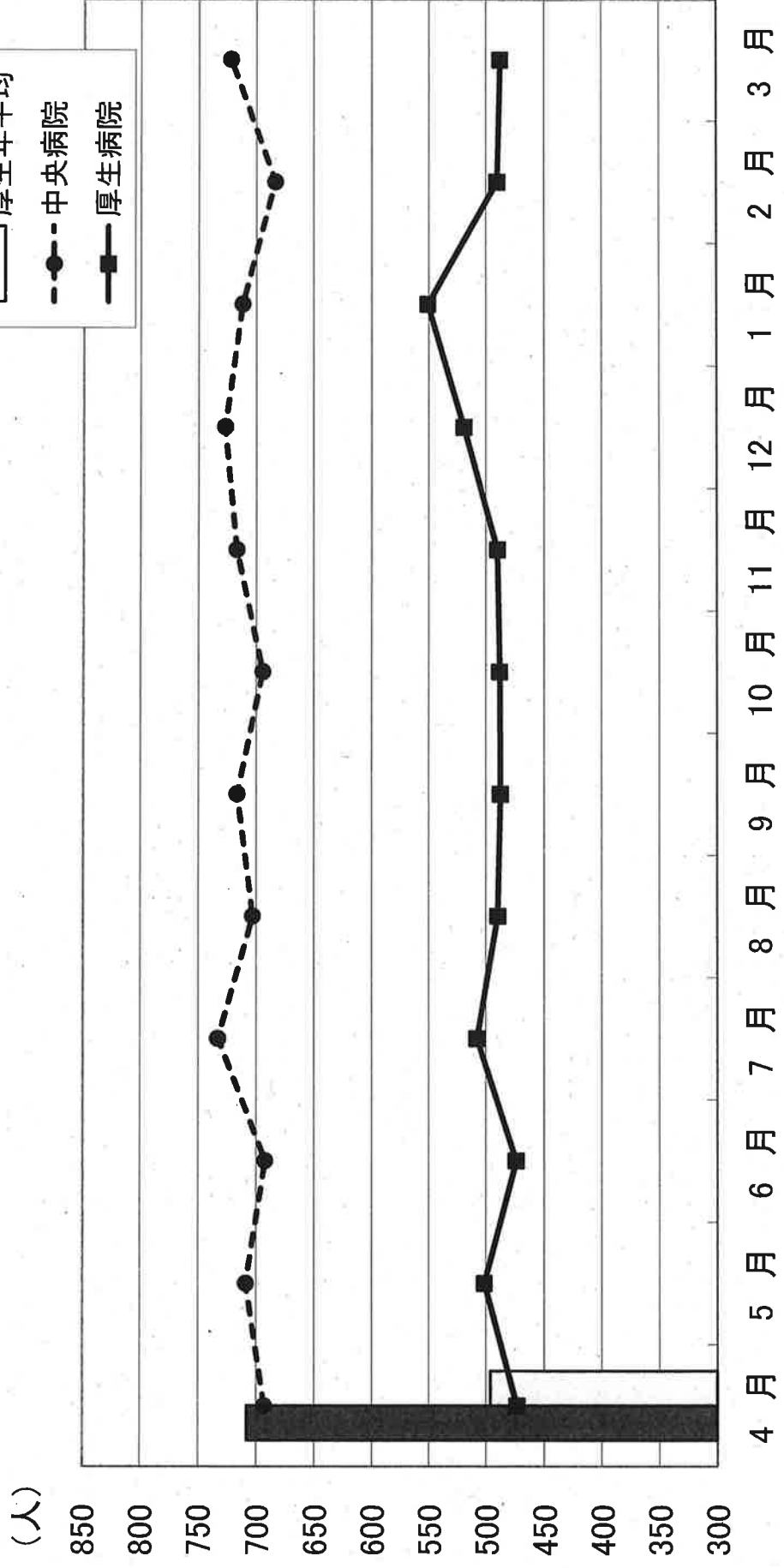
4 年度別月別延外来患者数・1日平均外来患者数

(単位：人)

区分	年度	4月	5月	6月	7月	8月	9月	10月	11月	12月	1月	2月	3月	計
中央病院	延患者数	14,962	15,320	14,258	15,939	15,167	14,615	16,410	14,698	15,196	14,785	13,981	15,755	181,086
	一日平均患者数	15,927	15,698	15,666	16,490	15,399	15,989	16,928	14,431	15,378	15,264	14,060	16,743	187,973
		15,691	14,528	15,985	16,394	15,431	15,625	16,651	15,008	15,918	14,522	15,106	16,281	187,140
		14,232	14,137	14,984	14,115	15,282	14,456	14,845	14,432	14,346	13,207	12,775	15,317	172,128
		13,866	14,187	15,233	14,663	15,472	14,337	14,583	14,347	14,543	13,533	12,988	15,171	172,923
		712.5	729.5	712.9	724.5	689.4	769.2	745.9	734.9	799.8	778.2	735.8	787.8	742.2
		758.4	784.9	746.0	749.5	733.3	799.5	769.5	801.7	809.4	803.4	740.0	761.0	770.4
		747.2	807.1	726.6	745.2	734.8	822.4	792.9	789.9	837.8	764.3	755.3	740.0	770.1
		711.6	744.1	681.1	705.8	694.6	722.8	742.3	721.6	755.1	695.1	638.8	696.2	708.3
厚生病院	延患者数	693.3	709.4	692.4	733.2	703.3	716.9	694.4	717.4	727.2	712.3	683.6	722.4	708.7
	一日平均患者数	10,992	11,569	10,717	11,627	11,257	10,664	11,587	10,585	11,152	11,023	10,295	10,817	132,285
		10,288	10,294	10,150	11,243	10,321	10,272	10,881	9,595	10,592	11,200	9,517	10,742	125,095
		10,671	10,265	10,534	10,919	10,161	10,626	10,915	10,657	10,597	9,655	10,153	11,668	126,821
		10,182	10,045	10,498	10,488	10,867	10,303	9,983	10,254	10,280	9,444	9,028	10,798	122,170
		9,470	10,028	10,426	10,158	10,778	9,755	10,250	9,805	10,383	10,468	9,320	10,246	121,087
		523.4	550.9	535.9	528.5	511.7	561.3	526.7	529.3	586.9	580.2	541.8	540.9	542.2
		489.9	514.7	483.3	511.0	491.5	513.6	494.6	533.1	557.5	589.5	500.9	488.3	512.7
		508.1	570.3	478.8	496.3	483.9	559.3	519.8	560.9	557.7	508.2	507.7	530.4	521.9
計	延患者数	509.1	528.7	477.2	524.4	494.0	515.2	499.2	512.7	541.1	497.1	451.4	490.8	502.8
	一日平均患者数	473.5	501.4	473.9	507.9	489.9	487.8	488.1	490.3	519.2	550.9	490.5	487.9	496.3
		25,954	26,889	24,975	27,566	26,424	25,279	27,997	25,283	26,348	25,808	24,276	26,572	313,371
		26,215	25,992	25,816	27,733	25,720	26,261	27,809	24,026	25,970	26,464	23,577	27,485	313,068
		26,362	24,793	26,519	27,313	25,592	26,251	27,566	25,665	26,515	24,177	25,259	27,949	313,961
		24,414	24,182	25,482	24,603	26,149	24,759	24,828	24,686	24,626	22,651	21,803	26,115	294,298
		23,336	24,215	25,659	24,821	26,250	24,092	24,833	24,152	24,926	24,001	22,308	25,417	294,010
		1,235.9	1,280.4	1,248.8	1,253.0	1,201.1	1,330.5	1,272.6	1,264.2	1,386.7	1,358.3	1,277.7	1,328.6	1,284.3
		1,248.3	1,299.6	1,229.3	1,260.6	1,224.8	1,313.1	1,264.0	1,334.8	1,366.8	1,392.8	1,240.9	1,249.3	1,283.1
	1,255.3	1,377.4	1,205.4	1,241.5	1,218.7	1,381.6	1,312.7	1,350.8	1,395.5	1,272.5	1,263.0	1,270.4	1,292.0	
	1,220.7	1,272.7	1,158.3	1,230.2	1,188.6	1,238.0	1,241.4	1,234.3	1,296.1	1,192.2	1,090.2	1,187.0	1,211.1	
	1,166.8	1,210.8	1,166.3	1,241.1	1,193.2	1,204.6	1,182.5	1,207.6	1,246.3	1,263.2	1,174.1	1,210.3	1,205.0	

平成29年度月別1日平均外来患者数

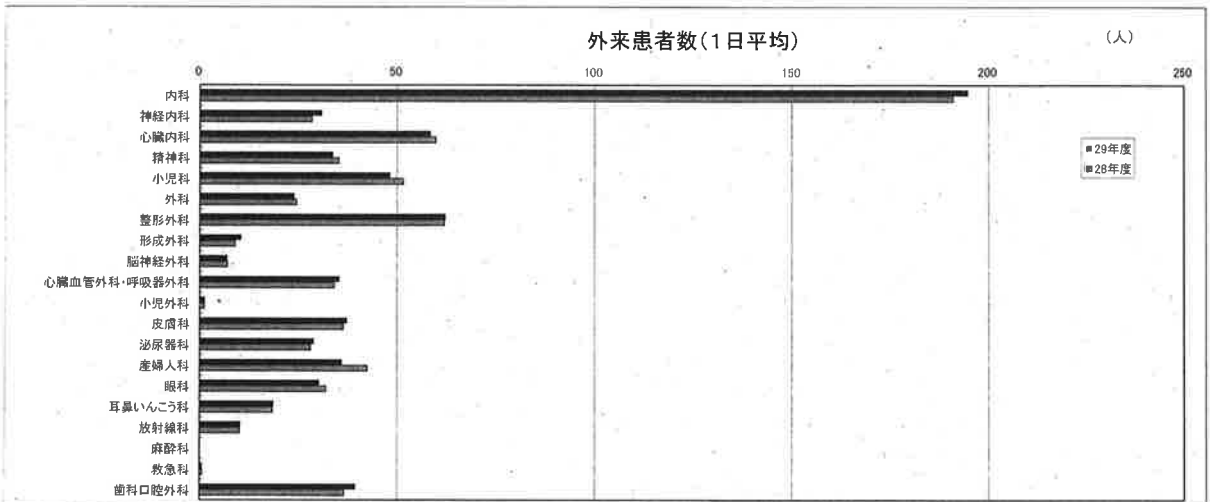
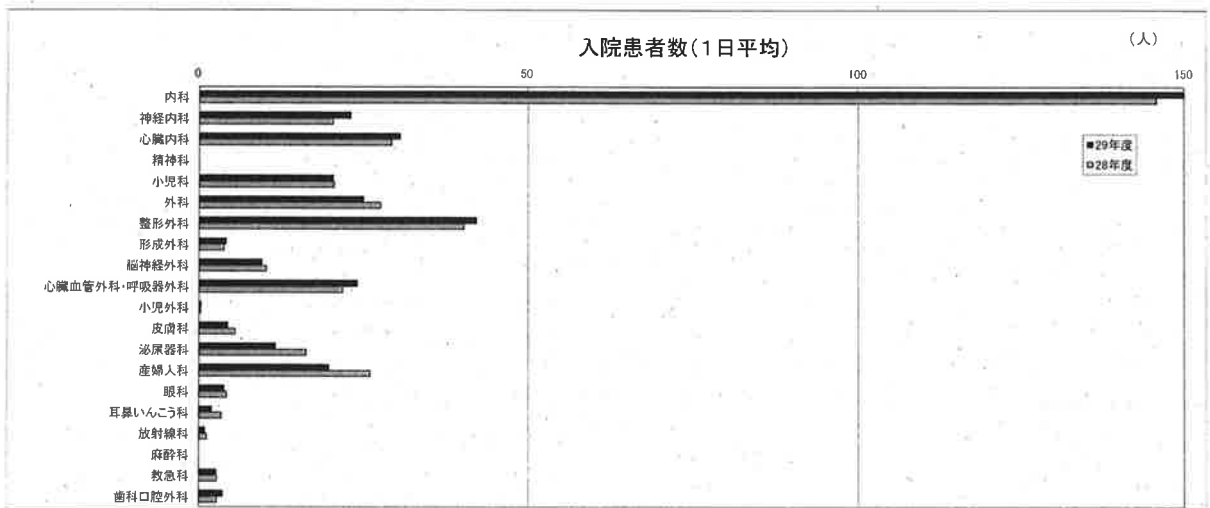
- 中央年平均
- 厚生年平均
- 中央病院
- 厚生病院



5 診療科別1日平均患者数

(1)中央病院

区分		内 科	神 経 内 科	心 臓 内 科	精 神 科	小 児 科	外 科	整 形 外 科	形 成 外 科	脳 神 経 外 科	呼 吸 器 外 科・ 心 臓 血 管 外 科	小 児 外 科	皮 膚 科	泌 尿 器 科	産 婦 人 科	眼 科	耳 鼻 い ん ご う 科	放 射 線 科	麻 酔 科	救 急 科	歯 科 口 腔 外 科	計	
入院	28年度	患者数(人)	145.7	20.4	29.3	-	20.5	27.6	40.2	3.8	10.2	21.9	0.3	5.5	16.3	26.0	4.3	3.4	1.2	-	2.7	2.8	381.9
	28年度	構成割合(%)	38.2	5.3	7.7	-	5.4	7.2	10.5	1.0	2.7	5.7	0.1	1.4	4.3	6.8	1.1	0.9	0.3	-	0.7	0.7	100.0
	29年度	患者数(人)	151.2	23.1	30.5	-	20.4	25.0	42.0	4.1	9.5	24.1	0.3	4.4	11.5	19.7	3.8	2.0	0.9	-	2.6	3.6	378.9
	29年度	構成割合(%)	39.9	6.1	8.1	-	5.4	6.6	11.1	1.1	2.5	6.4	0.1	1.2	3.0	5.2	1.0	0.5	0.2	-	0.7	1.0	100.0
外来	28年度	患者数(人)	190.9	28.3	59.7	35.3	51.6	24.4	61.9	9.1	7.2	34.1	1.2	36.5	28.1	42.4	31.9	18.3	10.2	0.1	0.6	36.5	708.3
	28年度	構成割合(%)	27.0	4.0	8.4	5.0	7.3	3.4	8.7	1.3	1.0	4.8	0.2	5.1	4.0	6.0	4.5	2.6	1.4	0.0	0.1	5.2	100.0
	29年度	患者数(人)	194.7	30.9	58.5	33.8	48.2	23.9	62.2	10.6	7.1	35.5	1.3	37.4	28.9	36.1	30.3	18.6	10.4	0.1	0.6	39.5	708.7
	29年度	構成割合(%)	27.5	4.4	8.2	4.8	6.8	3.4	8.8	1.5	1.0	5.0	0.2	5.3	4.1	5.1	4.3	2.6	1.5	0.0	0.1	5.6	100.0



(2) 厚生病院

区分		内科	呼吸器内科	消化器内科	脳神経内科	循環器内科	精神科	小児科	外科	消化器外科	整形外科	脳神経外科	皮膚科	泌尿器科	産婦人科	眼科	耳鼻いんこう科	放射線科	麻酔科	計	
入院	28年度	患者数(人)	39.3	29.9	31.8	9.5	10.2	-	9.6	25.4	32.0	24.7	18.4	-	-	20.7	0.0	1.1	0.1	-	252.8
		構成割合(%)	15.6	11.8	12.6	3.8	4.0	-	3.8	10.1	12.7	9.8	7.3	-	-	8.2	0.0	0.4	0.1	-	100.0
	29年度	患者数(人)	36.4	22.5	33.7	12.3	9.9	-	9.0	25.3	33.5	22.8	18.1	-	-	25.2	0.0	1.4	0.2	-	250.2
		構成割合(%)	14.5	9.0	13.4	4.9	4.0	-	3.6	10.1	13.4	9.1	7.2	-	-	10.1	0.0	0.6	0.1	-	100.0
外来	28年度	患者数(人)	74.8	25.1	41.4	9.4	20.4	4.7	80.4	51.5	21.6	41.9	9.9	11.4	13.9	49.9	7.9	29.1	9.6	0.1	502.8
		構成割合(%)	14.9	5.0	8.2	1.9	4.1	0.9	16.0	10.2	4.3	8.3	2.0	2.3	2.8	9.9	1.6	5.8	1.9	0.0	100.0
	29年度	患者数(人)	75.9	22.5	42.5	9.8	20.6	5.1	79.0	49.1	23.1	37.7	10.1	9.6	13.8	50.0	8.7	26.9	11.1	0.6	496.3
		構成割合(%)	15.3	4.5	8.6	2.0	4.2	1.0	15.9	9.9	4.7	7.6	2.0	1.9	2.8	10.1	1.8	5.4	2.2	0.1	100.0

