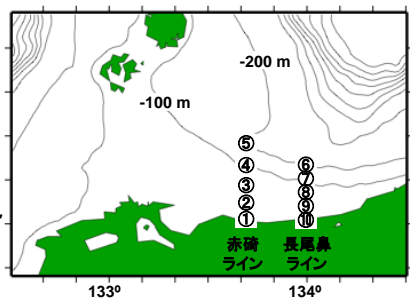


鳥取県沿岸域の海況と漁況 (令和元年9月下旬)

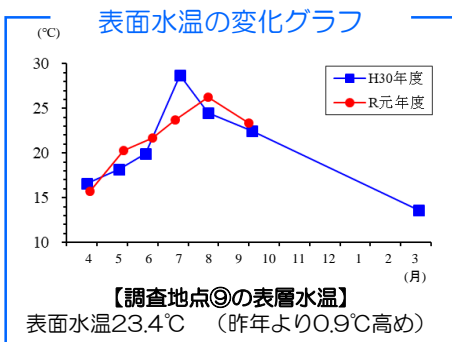
鳥取県栽培漁業センター 発行：令和元年10月7日
【電話】0858-34-3321 【FAX】0858-34-2888

海況

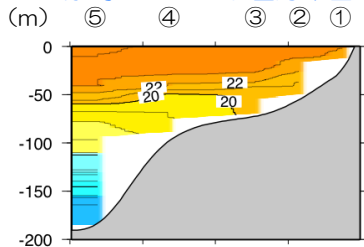
鳥取県沿岸域の海水温



【調査地点：①～⑩ 調査日：9月30日】



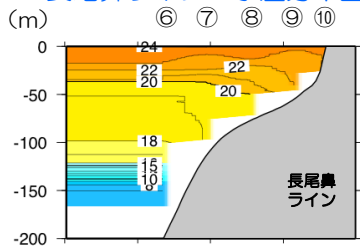
赤碕ライン 水温分布図



【調査地点⑤の水深別水温】

表面水温24.3℃ -100m水温16.7℃
-150m水温9.5℃ -185m水温6.3℃

長尾鼻ライン 水温分布図



【調査地点⑩の水深別水温】

表面水温24.0℃ -100m水温17.8℃
-150m水温6.9℃ -166m水温6.6℃

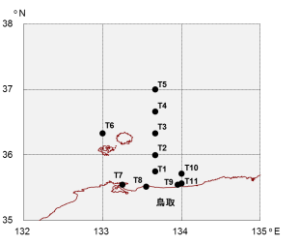
トピック

有害赤潮調査

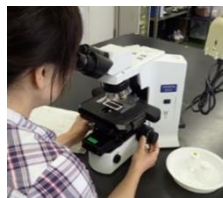
調査結果

鳥取県では有害赤潮が発生しやすい7月から9月にかけて沖合域・沿岸域の計11定点で赤潮調査を行っています。調査は漁業被害の防止と軽減を目的に行っており、発生時には漁協等の関係機関に情報提供を行います。

今年の調査では、有害赤潮の発生は確認されませんでした。来年以降も引き続き調査を行い、有害赤潮の監視に努めていきます。



調査定点
(●：T1～T11)



検鏡の様子
(定点で採水した海水に有害種が含まれていないか顕微鏡で確認)

漁況

鳥取県沿岸域の漁獲情報

漁獲情報【期間：9月23日～29日】

(淀江・御来屋・赤碕・泊・酒津)

【刺網】

漁獲物	水場場所	漁獲量(1日あたり)	操業数
マダイ	泊	2~6箱	1隻
	酒津	10箱(1日のみ)	2隻
カマス	淀江	10~30箱	3~4隻
	赤碕	10~15箱	2隻
サワラ	淀江	100箱(1日のみ)	2~3隻
はまち	泊	13箱	2隻
	酒津	6箱(1日のみ)	1隻

【釣り】

漁獲物	水場場所	漁獲量(1日あたり)	操業数
サワラ	淀江	30~50箱	10~20隻
	赤碕	1~3箱	3~4隻
ヒラメ	赤碕	35~42枚	7隻
キジハタ	赤碕	70~80本(活魚)	7~8隻
ヒラマサ	赤碕	10本	5隻
チカメキントキ	赤碕	6~8箱	2隻

【潜水】

漁獲物	水場場所	漁獲量(1日あたり)	操業数
アワビ	御来屋	0.4~24.5kg	1~13名
	酒津	2箱	2名
サザエ	御来屋	3.2~37.3kg	1~13名
	酒津	3~7箱	2~3名

【タコ壺】

漁獲物	水場場所	漁獲量(1日あたり)	操業数
マダコ	淀江	20~100kg	2隻

【カゴ網】

漁獲物	水場場所	漁獲量(1日あたり)	操業数
ウスマハギ	酒津	6~14箱	1隻

【定置網】

漁獲物	水場場所	漁獲量(1日あたり)	操業数
マダイ	御来屋	3箱(1日のみ)	1カ統
マアジ	淀江	10~20箱(大・中サイズ)	1カ統
		40~100箱(小サイズ)	
	御来屋	10~12箱(大・小サイズ) 1タンク(豆サイズ)	1カ統
マルアジ	淀江	10~20箱(小サイズ)	1カ統
はまち	御来屋	8箱(1日のみ)	1カ統
つばす	御来屋	12箱(1日のみ)	1カ統
さこし	御来屋	3箱+90kg(1日のみ)	1カ統
ウスハギ	淀江	5~20箱	1カ統
	御来屋	24~37箱	1カ統