

平成30年度 鳥取県立博物館

コレクション宅配便

第1回「倉吉淀屋」

×

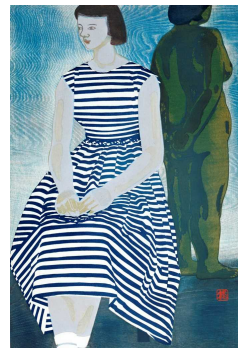
どこでもアートおしゃべり隊・対話型鑑賞プログラム

見て話して聞いて！

アートといっしょに友達になれる鑑賞会

倉吉の町屋で、 ゆっくりと 美術作品を味わう。

コレクション宅配便は、より多くの皆さまに鳥取県の実術コレクションと出会い、アートをもっと身近に感じてもらうために、県内の学校や文化施設、商業施設などで開催しています。今回は、倉吉市に現存する最古の町屋建物「倉吉淀屋」にて、鳥取県にゆかりのある版画家や陶芸家、彫刻家などの作品12点を展示します。また特別企画として、美術作品との対話型鑑賞会に取り組む団体「どこでもアートおしゃべり隊」と協働して、アートの新しい見方、味わい方を発見できる「見て話して聞いて！アートといっしょに友達になれる鑑賞会」を開催いたします。趣のある倉吉の町屋で開催する一日だけの展覧会。そして、アートの新しい見方、味わい方を発見できる鑑賞会。ぜひお気軽にお越しください。



橋本興家《縞衣の少女》
多色木版画 1956年



会場の倉吉淀屋(倉吉市指定文化財旧牧田家住宅)外観

日時 2018 **5/26** [土]

11時～15時

対話型鑑賞会① 11時～ 約60分

対話型鑑賞会② 13時～ 約60分

※各回定員16名・要予約・参加無料

会場 倉吉淀屋

(倉吉市東岩倉町2280-3)

※専用駐車場なし・近隣に駐車場あり

主催 鳥取県立博物館

協力 倉吉博物館、どこでもアートおしゃべり隊

対象 小学生～一般 ※対話型鑑賞会は10歳以上

定員 対話型鑑賞会のみ各回定員16名・要予約

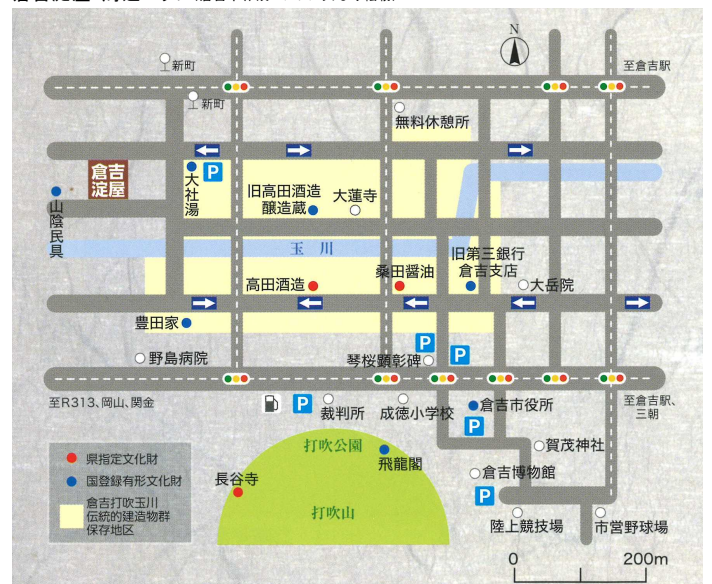
申込みは5月16日(水)～

観覧料 無料

申込み 鳥取県立博物館 美術振興課

問合せ先 電話 **0857-26-8045**

倉吉淀屋・周辺マップ(倉吉市作成パンフレットより転載)



鳥取県立博物館

TOTTORI PREFECTURAL MUSEUM

〒680-0011 鳥取市東町2丁目124番地 Fax.0857-26-8041 URL. <http://www.pref.tottori.lg.jp/museum/>