

鳥取県立博物館オリジナルマンガ
『オオサンショウウオの恋』
マンガ:小林準治(手塚プロダクション)



原画全ページ
『ころすけの橋』
『コロの旅路』
世界初展示!



鳥取県立博物館 企画展2019

生誕 90周年記念
90
GAMU TEZUKA

手塚治虫の メッセーヂ

人と動物、共に生きるために

令和 7.13 [土] ▶ 8.25 [日] 会期中無休
元年

© Tezuka Productions

伝説のニホンアシカ“リャンコ大王”
鳥取県初上陸!

開館時間 / 午前9時～午後5時

[土曜日は午後7時まで]

会場 / 鳥取県立博物館 第1・第2特別展示室

入場料 / 700円 [20名以上の団体及び前売500円]

★下記の方は入場無料

大学生以下の方、70歳以上の方
学校教育活動での引率者、障がいのある方
難病患者の方、要介護者等およびその介護者

主催 / 鳥取県立博物館・新日本海新聞社

企画協力 / 手塚プロダクション

協賛 / 日本通運 株式会社モリックスジャパン 三和商事株式会社 株式会社吉備総合電設

協力 / 愛媛県総合科学博物館・大阪市立自然史博物館・環境省西表野生生物保護センター

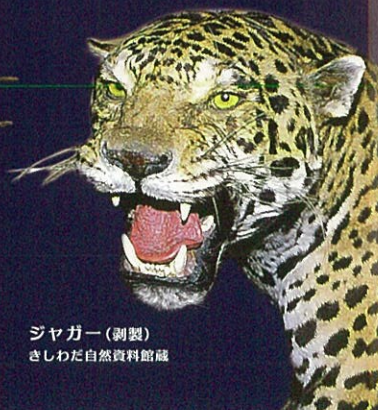
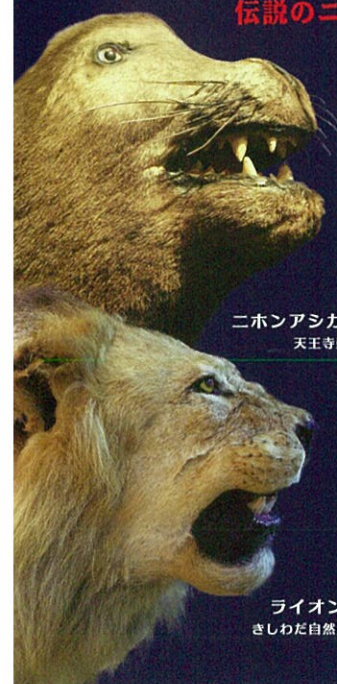
きしわだ自然資料館・群馬県立自然史博物館・鳥根県立三瓶自然館・天王寺動物園
北海道大学北方生物園フィールド科学センター・植物園・真庭市オオサンショウウオ保護センター

ニホンアシカ(剥製)
天王寺動物園蔵

ライオン(剥製)
きしわだ自然資料館蔵

ドーダー(骨格複製)
群馬県立自然史博物館蔵

ジャガー(剥製)
きしわだ自然資料館蔵



鳥取県立博物館 企画展2019 **90** 誕生 90周年記念

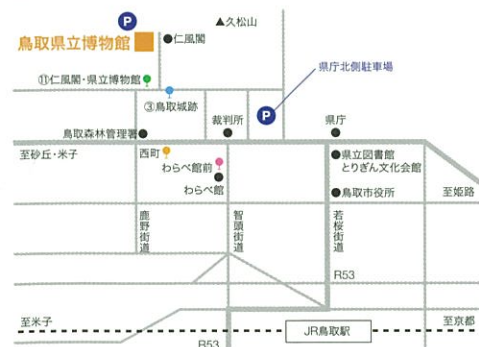
手塚治虫のメッセージ

人と動物、共に生きるために

現在、地球上は第6回目の大絶滅時代と言われています。これまでの5回の大絶滅の原因は、環境や気候の変化でした。しかし、現在の絶滅は、ほぼ100%、人の行為や活動に起因しています。飛ばない鳥ドードーの絶滅は、大航海時代の人の世界各地への進出が引き金になりました。そして産業革命以降、生物の絶滅は加速しています。一方で人という動物は、20世紀初頭に17億人でしたが、現在70億人を突破しました。人と動物の関係を考えなければならない時代でもあります。

マンガの神様・手塚治虫(1928～89年)の作品には、人と動物の関係を描いた傑作が多くあります。手塚の動物マンガには、人の営みの中に置かれた動物たちの苦しみや悲しみ、そして、そこから生まれる愛情や信頼関係が描かれています。この世界観や自然観は、第6回目の絶滅時代の今だからこそ重要性が増しているのではないのでしょうか。

この企画展では、人との関わりの中で消えていった動物や今まさに起きている問題を、手塚治虫のマンガとともに紹介し、人と動物のあり方を考えます。



鳥取県立博物館
TOTTORI PREFECTURAL MUSEUM

〒680-0011 鳥取県鳥取市東町二丁目124
TEL.0857-26-8042 FAX.0857-26-8041
ホームページ <https://www.pref.tottori.lg.jp/museum/>
E-mail: hakubutsukan@pref.tottori.lg.jp

次回展覧会予告 殿様の愛した禅 黄葉文化とその名宝 2019年10月5日(土)～11月4日(月・振休)

- 第0章** 人類が誕生する以前の絶滅
三葉虫、アンモナイト、魚竜、恐竜など
- 第1章** 消えた動物たち
ドードー、ニホンアシカ、ニホンオオカミ、ニホンカワウソなど
- 第2章** 鳥取県の絶滅動物
コウノトリ、カワラバッタ、ヒョウモンモドキなど
- 第3章** 手塚治虫がえがいた人と動物の物語

●ころすけの橋

つり橋の丸木にはさまれたカモシカの子“ころすけ”を守ろうとする少年と、それを見守るカモシカの王者との間に、いつしか奇妙な友情が生まれる。



カモシカ(当館蔵)



●大地の顔役バギ

父と母を人間に殺され、復讐の牙をとくジャガー“バギ”。南米を舞台に、人間と動物の憎悪と理解が描かれる。



ジャガー(きしわだ 自然資料館蔵)

●口口の旅路

母を追い続けるエゾオオカミの“口口”。口口との出会いで、おたずね者ベンは変わっていく。



●山太郎かえる

親グマを亡くし、人間に飼われていた子グマ“山太郎”と、蒸気機関車の友情物語 アニメ作品(24分)をご覧ください。



●ブラック・ジャック「オベの順番」

ケガをしたイリオモテヤマネコ、代議士、赤ん坊の治療を頼まれたブラック・ジャックは…。



●ブラック・ジャック「青い恐怖」

父に反発し、海へ行った息子は、巨大なシャコ貝に足をはさまれてしまう。



●ザムザ復活

20XX年、ケニヤの自然保護区に住む野生動物の正体は、実は人間だった。



第4章 人と動物の関係を考える
ーヒューマン・ネイチャーー

チュウゴクオオサンショウウオ、アジアソウなど

第5章 手塚治虫の世界

手塚治虫へのメッセージ、書籍・グッズ販売など

交通のご案内

- ◎JR鳥取駅からバスで
 - 100円バス「くる梨(緑コース)」で「①仁風閣・県立博物館」下車すぐ
 - ループ麒麟獅子で「③鳥取城跡」下車すぐ
 - 砂丘・湖山・賀露方面行「西町」下車約400m
 - 市内回り岩倉・中河原方面行「わらべ館前」下車約600m
- ◎JR鳥取駅からタクシーで…約10分
- ◎鳥取砂丘コナン空港から…鳥取駅行連絡バスで「西町」下車約400m
- ◎お車で…鳥取自動車道・鳥取ICより約15分

※当館駐車場21台

掘端・県庁北側[土・日・祝日のみ]・県庁の駐車場も利用できます

映画上映会

「ジャングル大帝(劇場版)」

令和元年7月27日(土)
10:00～12:00/14:00～16:00
場所:当館講堂 入場料:無料
(上映1時間前から整理券を配布)

© Tezuka Productions

お客様の満足のその先へ…

株式会社モリックスジャパン
TEL 0857-23-3641
本社 鳥取市高栄町203-6
倉吉店 倉吉市下田中町870 中瀬ビル3F
<http://www.morrix.co.jp/>

We Find the Way



鳥取支店 0857-28-0202