

とっとり県政だより

2019(令和元)年6月号 通巻710号 毎月1日発行 全世界配布

2019

選挙後、初登庁し、県庁講堂に集まった職員に訓示する
平井伸治鳥取県知事(中央)と手話通訳士の国広生久代さん(左)



目次

P2 特集1

令和新時代への挑戦始まる
～未来への礎づくり～

P4 特集2

初夏の風受け、熱い戦い
～境港でセーリングの国際大会～

P6 広報課 取材メモ

強い向かい風こそ生かす気概
とっとり中部発信プロジェクト

P7 あの人の人

こだわりの味、この手で残す
ひら お たかひさ
平尾 隆久さん

P8 県政トピックス

- 避難の判断、分かりやすく
- とっとりインターンシップ
- 国際定期貨客船就航10周年

P10 お知らせ

P14 手話を覚えてみよう
県広報のお知らせ

P15 読者の声・県産品プレゼント

P16 とっとり味自慢

<https://www.pref.tottori.lg.jp/207950.htm>



令和新時代への挑戦始まる

未来への^{いしすえ}礎づくり

統一地方選挙で平井伸治鳥取県知事が再選を果たしました。「令和」の御代の始まりとともに鳥取から新時代を切り開いていく構想を語っていただきました。

皆さまと共に12年間にわたり県政改革とふるさとづくり^{まいしん}に邁進してきました。今回の選挙で、県民の皆さまから正直予想していた以上のご評価をいただき、まずもって厚くお礼申し上げますとともに、「令和」という新たな時代を皆さまとともに開いていく決意を新たにし、重責に身の引き締まる思いです。

人口減少・東京一極集中の影響に歯止めが利かない中、鳥取発の「地方創生」に力を注いできました。全国で初めて制定した手話言

語条例は、今や全国で271を数え、さらに、全国に先駆けて始めた保育料無償化は、今年10月に全国で開始を予定するなど、本県が政策で国をリードするものもあります。

「令和」という元号は万葉集が原典ですが、^{おむすものやかもち}大伴家持や^{やまのうえのおくら}山上憶良など本県ゆかりの歌人たちの世界から生まれたものです。大都会ではない鳥取県にこそ「令和」をリードする幸せの形があるはずですよ。

鳥取県から「令和」の新たな時代を切り開くため、「安心」「ひ



と」「しごと」「暮らし」「ふるさと」の新時代を開く施策に挑戦することといたします。

4月22日には「令和新時代プロジェクトチーム」を立ち上げ、政策テーマ「新時代チャレンジ55」の実現に向けてスタートを切りました。女性や若手を含め県庁を総動員するのはもちろん、県民の皆さまや市長村・団体などと連携して展開してまいります。

具体的には次の政策などを推進し、県民の皆さまの声に基づき、新時代を創ります。



令和新時代プロジェクトチーム発足(4月22日)

安心新時代

県中部地震や豪雨災害などの経験を基に、地域での「支え愛」や避難体制の整備を進めるとともに、河川掘削やため池防災などを進めます。



「令和」の時代を担う子どもたちと(5月1日)

また、がん死亡率の抑制、鳥取方式の認知症予防プログラムの普及など、健康と命を守る安心の地域づくりを展開します。

ひと新時代

全国の一步先を行く子育て支援、「あいサポート運動」の展開、元気シニアや女性の活躍を今まで以上に推し進めます。さらに、東京五輪・パラリンピックを来年に控え、アスリート養成やスポーツリゾート化などにより、一人一人がいつそう光り輝き、生き生きと生活できる時代を実現します。

しごと新時代

農業生産額9百億円、製造品出荷額9千億円の実現に向けて挑戦します。さらに、成長産業戦略を練り、中小企業の支援を強化するとともに、種子条例制定やブランド化、生産基盤確立や森林管理システム支援、境港市場整備など、新時代のさらなる飛躍を応援します。また、職場における働き方改革を応援します。

「とっとりおかやま新橋館」がリニューアルオープン(4月26日)



暮らし新時代

豊かな自然を活用したアクティビティーや環境に配慮した暮らし、また、文化・芸術のネットワークを通じて、関係人口を獲得し、移住者1万人を目指します。

外国人材を含め、誰もが暮らしやすい社会づくりを進め、鳥取県を家族で暮らす喜びを感じる地とします。

ふるさと新時代

未来への礎となる高速道路・港湾・空港などの整備を進めるほか、新幹線構想など鉄道高速化の議論を進めます。

また、生活交通の確保や街なか・中山間地の活性化を断行し、県民参画と現場主義に基づく県政改革で地方創生を展開します。

5月18日に挙行された「全国『みどりの愛護』のつどい」は、皇嗣殿下妃殿下のご臨席を仰ぎ、「令和」の新時代を、ふるさと鳥取県から全国へ告げる幕開けの舞台となりました。



第30回「全国『みどりの愛護』のつどい」開催に向けた「みどりのリレーファイナル」を実施(4月29日)

初夏の風受け、 熱い戦い

境港でセーリングの国際大会

競う相手は他艇と大自然

「2019レーザー級世界選手権大会」が6月26日から7月24日まで、境港公共マリーナと美保湾を舞台に行われます。大会には、2020東京五輪の国別出場枠を懸け、約50の国や地域から、世界トップレベルの選手約350人が出場。鳥取県体育協会所属の瀬川和正さんもその一人です。

セーリングの国際大会「2019レーザー級世界選手権」が境港市で開催されます。五輪メダリストらに交じり、鳥取県からも瀬川和正選手が^{せがわかずまさ}出場。初夏の風と共に世界トップレベルのレースを体感できる絶好の機会です。

2019 レーザー級世界選手権大会

日 6月26日(水)～7月24日(水) (公式練習含む全期)
所 境港公共マリーナ(境港市新屋町)、美保湾海上

クラス	日程	内容
スタンダード	6月26日(水)～7月1日(月)	公式練習
	7月3日(水)	練習レース、開会式
	7月4日(木)～9日(火)	レース、閉会式(9日)
ラジアル	7月11日(木)～16日(火)	公式練習
	7月18日(木)	練習レース、開会式
	7月19日(金)～24日(水)	レース、閉会式(24日)

クラスは、帆の面積により決まる。スタンダードは7.06㎡、ラジアルは5.76㎡。

出場選手・瀬川和正さんのコメント



セーリングは、スタートしたら自分の力だけで戻るのが原点。競技中、声援は聞こえませんが、心で感じます。「やってやるぞ」という気持ちで挑みます。

問 2019 レーザー級世界選手権大会実行委員会事務局
☎ 0859-46-0505 F 0859-46-0506
<https://2019worlds.laserjapan.org/>



セール(帆)に風を受けて進み、

海面のマーク(浮き)を決められた順に回り、着順を競うセーリング。その一種目であるレーザー級は、全長4・23m、幅1・37mの1人乗りの艇を使用。公平を期すため、艇は全て同一仕様、選手の腕のみで競われます。

風や潮流が刻々と変化する海上で、他艇との競り合いやレース全

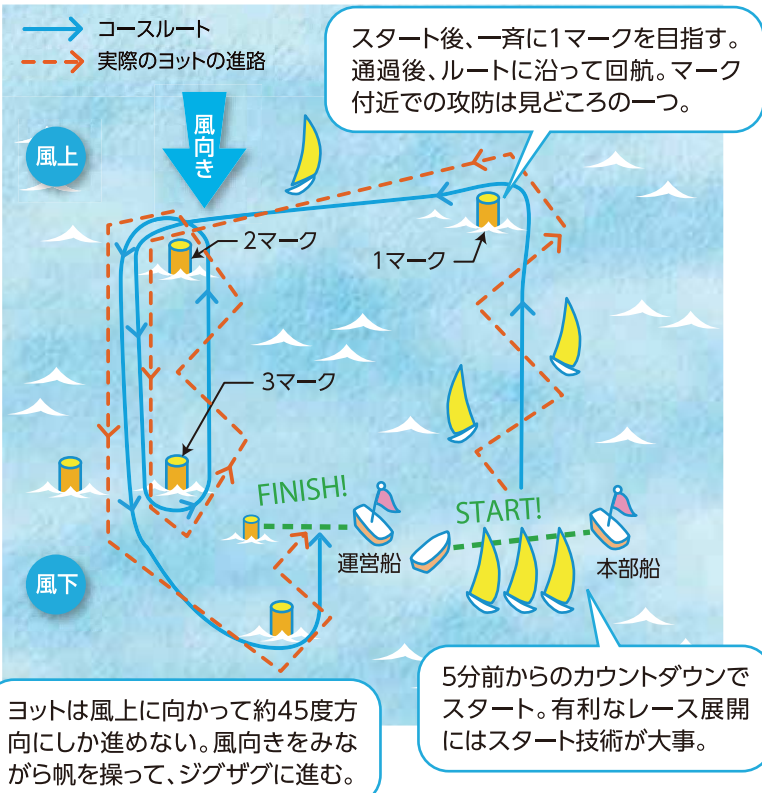
体を計算して繰り広げられる駆け引き。制するには、艇の巧みな操縦と瞬時に戦術を組み立てる頭脳が求められます。見どころ

は、風を取り合う一斉スタートの瞬間や、マーク付近の激しい攻防。艇が密集する中をいかにして抜け出ることができるか、無駄なく曲がれるかなどに注目です。



(写真提供=瀬川さん)

■ レーザー級で主に使用されるコースと見どころ



(※)大会当日、会場でレース観戦ができない場合は、インターネットでの視聴も可能です。 <https://www.tracrac.com/>



レースの臨場感を海・陸で

こうした熾烈な戦いを船上から間近で観戦できるよう、レース時に観覧艇が運航されるほか、陸上にも大型モニターを設置。これは艇に取り付けたセンサーにより、全地球測位システム(GPS)から得られる各艇の位置情報をモニターに投影するというもの。海上でのせめぎ合いをリアルタイム

で見ることが出来ます。(※)
五輪メダリストも参戦のレースを間近で見ることが出来る、またとない機会。申し込み・観戦料は不要、みんなで瀬川さんを応援しましょう。

問 県庁スポーツ課

☎ 0857・267234
F 0857・268129



取材メモ

地元で作られる商品を`全国に通用する、ものとして発信するために、県中部の市町と商工団体が取り組む「とっとり中部発信プロジェクト」。新たに立ち上げた統一ブランド「とりそらたかく」の選定商品が販路を切り開き、地元経済を活性化します。

「とっとり中部発信プロジェクト」は、2015(平成27)年に始動。県中部の1市4町の行政と商工団体が一体となり、管内事業者の商品開発や販路開拓などを支援しています。

一度に大量の品を仕入れる大企業に地方の中小企業者が商品売り込むには、集団での取引が効率的。まずは、物流の仕組みを理解することが必要です。「地

ブランドのシンボルマークは「とり」。PRポスターには「ハヤブサ」を使用(右)。印象を強く残すため、色は黒に



強い向かい風こそ生かす気概

とっとり中部発信プロジェクト



「地方銀行フードセレクション2018」に出店し、ブランド商品をPR

元企業は良いものを作るのに、販売が不得手」と指摘するのは、同プロジェクトに参画する株式会社新藤(三朝町)の代表取締役社長・新藤祐一さん。地域商社事業(※)を手掛ける新藤さんは、プロジェクトの事務局・鳥取県中部商工会産業支援センターからの依頼を受け、勉強会を開催。物流や商品開発などの情報共有や参加者の結束に腐心しました。

こうして関係を築き、17(同29)年10月、独自ブランド「とりそらたかく」を立ち上げました。



雑誌への掲載をきっかけに注文が相次いでいる温泉水



マークは全て別デザイン。鳥で統一感を保ちつつも、個々の価値観を大切に

取材を終えて

商品ごとに違うデザインの鳥が描かれたラベルに、プロジェクトに関わる人たちの商品への愛情や誇りを感じました。(か)

※地域の優れた産品・サービスの新たな販路開拓で従来以上の収益を引き出し、得られた知見や収益を生産者に還元する事業

19(同31)年3月現在、26事業者の49商品が登録、県内外での商談会では、ブランド内の異なる品を組み合わせたセット売りをします。参加人数に限りがあるため、その場にはない事業者の分も、商品に込めた思いをPR。

「鳥は向かい風が強いほど高く飛べる。ブランド名にはその気概が込められている」と新藤さん。どの商品もこだわりがあつて良いと言われるブランドを目指します。

平尾とうふ店 代表

ひら お たか ひさ
平尾 隆久さん

祖父母が1957(昭和32)年に創業した「平尾とうふ店」の2代目店主。専門学校を卒業し、自動車整備士を経て、8年前に店を継承。昨年6月に行われた全国豆腐品評会の中四国地区大会で、最優秀賞を獲得した。鳥取市河原町在住。



全国豆腐品評会中四国地区大会最優秀賞の「絹とうふ」と1枚ずつ手揚げされる油揚げ



家族の反対を押し切ったの継承

祖父母から廃業を打ち明けられ、お客さまに愛されている味をなくしたくなかった。自分で起業したいとの思いもあり、手伝うようになりました。

豆腐作りについて

水に浸した大豆を砕いて煮た汁を、布でこして豆乳を作り、にがりを加えて固める。シンプルが故にごまかしがききません。予想外に難しく、初めは作っては廃業を繰り返す毎日でした。「豆」と「作り方」が豆腐の味を左右します。国内産でも産地にはとられず、取り寄せた豆で豆腐を作り、食べてみて、おいしいと感じたものを使う。豆の炊き具合や混ぜる強さにもこだわっています。そんな豆腐を高い品質で安定して供給したい。勘頼みでは限界があるので、製造過

こだわりの味、この手で残す

～良いもの求め、日々模索～

程の温度や秒数を記録・データ化し、品質管理を徹底しています。

農家と連携して大豆作りも

農家こだわりの大豆の価値をさらに高めて、消費者に喜んでもらえる流れを作りたい。豆腐作りを介して知り合い、考えに賛同してくれた個人農家や農業法人と挑戦しています。

おいしい豆腐をより多くの人へ

改善を重ね、頑張った分だけ生産量が伸びています。ここ「鳥取」から良いものを世の中の人たちに届けて喜んでもらいたい。作り手として、経営者として、現状で満足せず、さらなる品質向上や今後の展開を日々模索しています。



豆乳とにがりを攪拌する機材



鳥取市河原町の地下水に浸した大豆を使う



警戒レベルで危険度知らせる ～避難の判断、分かりやすく～

情報収集は普段から

■災害の危険箇所

○とっとりWebマップ (防災、観光などの地図情報)

土砂災害警戒区域を確認できます。
<http://www2.wagmap.jp/pref-tottori/>



■避難場所

市町村の防災マップやホームページで確認できます。

■雨が降り出したら

○鳥取県防災情報



河川や気象の情報を確認。
<http://tottori.bosai.info/>

○鳥取県土砂災害情報システム

リアルタイムに危険度や雨量を確認。
<http://d-keikai.sabo-tottori.jp/>



鳥取県防災アプリ「あんしんトリピーナビ」



県内の危機管理関連情報をまるごと確認
できます。
<https://www.pref.tottori.lg.jp/toripynavi/>

災害時に気象庁や市町村から発信される防災情報が6月から、5段階の数値による警戒レベルとともに提供されます。この数値によって、避難のタイミングが分かりやすくなります。

警戒レベル4の避難勧告または避難指示(緊急)が市町村から発表されたら躊躇せず直ちに避難を。避難に時間のかかる人はレベル3で避難を始めてください。また、災害から命を守るためには、普段から危険な場所や避難所、避難経路などの情報を知っておくことが重要です。自治体発行のハザードマップや防災マップ、ホームページを事前に確認しておきましょう。

警戒レベルと住民がとるべき行動

危険度	警戒レベル	行動を促す防災気象情報	発表者	住民がとるべき行動
高 	5	災害発生情報 (既に災害が発生)		命を守る最善の行動
	4	避難勧告 避難指示(緊急)	市町村	避難(警戒レベル5の発表前に)
	3	避難準備・高齢者等 避難開始		高齢者や避難に時間のかかる人、支援者は 避難 他の住民は避難準備
	2	大雨注意報、 洪水注意報 など	気象庁	避難行動の確認 避難場所や経路を再確認
	1	警報級の可能性		災害への心構え 防災気象情報に注意

内閣府「避難勧告等に関するガイドライン」を参考に県庁広報課が作成



県庁危機管理政策課(防災関係) ☎0857-26-7584 ☎0857-26-8137 ✉kikikanri-seisaku@pref.tottori.lg.jp

県庁河川課(河川洪水関係) ☎0857-26-7386 ☎0857-26-8132 ✉kasen@pref.tottori.lg.jp

県庁治山砂防課(土砂災害関係) ☎0857-26-7819 ☎0857-26-8130 ✉chisansabou@pref.tottori.lg.jp

体験通し、価値感広げて ～とっとりインターンシップ～

夏のとっとりインターンシップ

現在、申し込み受け付け中です。

■対象者

大学、短期大学、専門学校などの学生
(県内外・学年不問)

■実施時期／8～9月

■参加者への支援

次の経費の2分の1を助成します。(上限額:3万円)

○県外学生／進学先居住地からの往復交通費、宿泊費

○県内学生／居住地から事業所までの往復交通費

(実施期間中の合計額が5千円以上の場合)、宿泊費

※詳細はホームページをご覧ください。

■申し込み・問い合わせ先

鳥取県中小企業団体中央会

☎0857-26-6671 ☎0857-27-1922

<https://www.tottori-internship.net/>



問 県庁雇用政策課

☎0857-26-7890 ☎0857-26-8169

✉koyouseisaku@pref.tottori.lg.jp

県は、商工団体や大学などと連携し、若者の県内企業への就職を促すために「とっとりインターンシップ」を実施しています。県内外を問わず、大学や短期大学などに通う学生は誰でも参加できます。

インターンシップは、学生が県内企業での就業体験を通して働くイメージを養う制度。実際の職場に身を置くことで、企業の魅力や自らの適性を知るのに役立ちます。参加は1年生から可能で、

申し込みから実習まで専任の「コーディネーター」が学生をサポート。また、一定の要件を満たす場合は交通費や宿泊費の助成も行います。

これまでの参加者からは「仕事に対する価値観を広げる機会」「自分に合う就活スタイルを見つけれられた」などの声が寄せられています。インターンシップは主に春と夏の学校の休講期間に実施。将来について考える機会として活用してみませんか。

高い就航率と定時性が強み ～国際定期貨客船就航10周年～

夏季運航スケジュール(11月ごろまで)



問 県庁通商物流課

☎0857-26-7661 ☎0857-26-8117

✉tsushou-buturyu@pref.tottori.lg.jp

境港―東海港(韓国)―ウラジオストク港(ロシア)を結ぶ唯一の国際定期貨客船航路は今年、就航10周年を迎えます。これからもぜひ、北東アジア地域への旅行やビジネスにご利用ください。

運航する韓国のDBSクルーズフェリー社の「イースタンドリーム号」は就航以来昨年未までに、累計45万人の旅客と21万トンの貨物を輸送。乗客のほか、農産物、食品、重機や精密機械などさ

さまざまな貨物の輸出入に利用されています。

これまでの10年間で証明されたこの航路の強みは、何と言っても定時性。通常の貨物船の場合、港への到着時刻はまちまちですが、旅客も輸送するこの貨客船は定時運航。こうした正確性や大量物資の輸送は、ビジネス拡大に有効な手段となり得ます。

また、時間に余裕のある人には船旅にも。日常を離れて、ゆったりと楽しめます。



ご案内

イベントでの投光器使用は届け出を

鳥取県星空保全条例では、特定の対象物を照らす場合を除き、サーチライトに代表される投光器やレーザーを、夜間に屋外で上空に向けて照射することを禁止しています。

ただし、1日以内の野外イベントでは、県への届け出によって、そのような照明を使用できます。

詳細はお問い合わせください。

■届け出様式

県のホームページからダウンロードできます。

■届け出方法

持参または郵送(照明器具を使用する日の7日前必着)



問 届け出先 県庁環境立県推進課

〒680-8570 鳥取市東町1-220

☎0857-26-7206 F 0857-26-8194

<https://www.pref.tottori.lg.jp/274611.htm>



ご案内

『とっとりNOW』122号 好評発売中



優雅で自由なキャンプ「グランピング」。自分好みのメニューが組めるため、初心者でも構えずに親しめるのが特徴。巻頭特集でオススメの場所を紹介します。特集では、地元の小型スーパーの閉鎖に伴って、住民たち自らがスーパーを運営する取り組みにスポット。

■取扱場所/下記事務局(県庁広報課内)、県内書店ほか

■定価/1部309円(税込)

■発行/年4回(3、6、9、12月)

問 鳥取県広報連絡協議会

☎0857-26-7086 F 0857-29-6621

<https://www.kouhouren.jp/>



催し物

不無

歯と口の健康週間フェア

毎年6月4日から10日は「歯と口の健康週間」。

9日(日)には県内3カ所で、歯科健診や歯に関する相談の受け付け、フッ化物洗口などを行います。誰でも参加できるので、この機会にぜひ。

■6月9日(日)午前9時~11時30分

問所

○鳥取県歯科医師会館(鳥取市吉方温泉)

☎0857-23-2621 F 0857-23-5584

○口腔衛生センター(倉吉市東巖城町)

☎0858-22-5472 F 0858-22-5450

○西部歯科保健センター(米子市両三柳)

☎0859-33-3864 F 0859-33-3925



昨年の歯科検診の様子

問 県庁健康政策課

☎0857-26-7202 F 0857-26-8143

<https://www.pref.tottori.lg.jp/hanokenkou/>



催し物

不無手

第10回とっとり伝統芸能まつり

県内各地の伝統芸能が一堂に会する「第10回とっとり伝統芸能まつり」を開催します。

■6月30日(日)午後1時30分から

■所 県立倉吉未来中心(倉吉市駄経寺町)

■内容

○伝統芸能功労団体賞知事表彰

○公演/鬼面太鼓(伯耆町)、伊勢大神楽(南部町)、^{おひ}逢^あ盆^ま踊^り(琴浦町)、^{きり}麒麟^{りん}獅子舞(鳥取市)、泊貝^{つか}がら^ら節(湯梨浜町)、白鳳^{はくほう}太鼓(琴浦町)



昨年のまつりで披露された高城牛追掛節(倉吉市)

問 県庁文化政策課

☎0857-26-7134 F 0857-26-8108

<http://www.dentou-geinou.net/>



ご案内

無不

鳥取西道路開通観光キャンペーン

山陰道「鳥取西道路」全線開通を記念して、「とっとり・西いなば周遊スタンプラリー」を実施中。

スタンプは、鳥取市あおや和紙工房、鹿野そば道場、道の駅神話の里白うさぎ、鳥取砂丘コナン空港など37カ所に設置。専用はがきにスタンプを押して応募した人の中から、抽選で春・夏それぞれ100名様に特産品をプレゼント。スタンプを集めながら、鳥取市・西いなば地域の文化や自然などの魅力を再発見できます。

■期間／8月31日(土)まで



特産品は「因習和紙セット」「鳥取西いなば生姜セット(左写真)」「鳥取砂丘お菓子詰め合わせ」の中から1つ選べる

☎ 応募先 鳥取西道路開通観光キャンペーン
実行委員会事務局

〒680-0833 鳥取市末広温泉町160 日交本通りビル2階
☎0857-26-0756 ☎0857-29-1000
<https://torinishiroad.com/>



ご案内

オオキンケイギクを抜き取ろう！

コスモスに似た黄色い花をつけるオオキンケイギクが、道端や河川敷に広く繁茂しています。この花は繁殖力・生命力が強く、地域固有の生態系に悪影響を及ぼす特定外来生物です。

生態系を守るために、身近にあるオオキンケイギクは根から抜き取り、種子が飛ばないように袋に入れ、市町村のごみ分別方法に従って処分しましょう。

※オオキンケイギクの栽培、生きたまま種子が飛ぶ状態での移動や保管は、法律で禁止されています。



☎ 県庁緑豊かな自然課

☎0857-26-7872 ☎0857-26-7561
<https://www.pref.tottori.lg.jp/275372.htm>



募集

無

ミニ手話講座受講者

親子で学べる手話講座を開催します。

☎ 目所

日程	会場	申込期限
7/19(金)	県立夢みなとタワー (境港市竹内団地)	7/12(金)
7/20(土)	県立福祉人材研修センター (鳥取市伏野)	7/12(金)
7/26(金)	県立倉吉未来中心 (倉吉市駄経寺町)	7/19(金)
8/3(土)	米子コンベンションセンター (米子市末広町)	7/26(金)
8/8(木)	鳥取市人権交流プラザ (鳥取市幸町)	8/1(木)
8/31(土)	県立倉吉体育文化会館 (倉吉市山根)	8/23(金)

■対象／小学生とその保護者

※申し込み方法その他詳細はお問い合わせください。

☎ 鳥取県中部聴覚障がい者センター

☎0858-27-2355 ☎0858-27-2360
<http://torideaf.jp/publics/index/55/>



ご案内

無

とっとりSNS相談を開設

あなたの悩み、一人で抱えず相談しませんか？

県は、学校、仕事、人間関係、病気などに関する悩みを何でも相談できる窓口「とっとりSNS相談」をLINE(ライン)に開設します。

専門のカウンセラーが対応しますので、気軽にご相談ください。

■期間

○2020年3月までの毎週月曜日(12月30日を除く)

○次の期間

8月23日(金)～29日(木)

1月5日(日)～8日(水)

3月25日(水)～31日(火)

■時間／午後5時30分～9時30分

■対象／おおむね40歳以下の人

※相談方法その他詳細は、ホームページを確認またはお問い合わせください。

☎ 県庁健康政策課

☎0857-26-7861 ☎0857-26-8143
<https://www.pref.tottori.lg.jp/115508.htm>





試験

県職員(看護師)採用試験

2020年度から県立病院で勤務する看護師(正職員)の採用試験を実施します。

日 7月20日(土)

所 県民ふれあい会館(鳥取市扇町)

■ 受験資格/1960(昭和35)年4月2日以降の生まれで、看護師免許取得(見込み)の人

※看護師免許取得済みの人には、合格後の採用時期について相談に応じます。

■ 試験内容/論文、面接

■ 受験案内・申込書/県庁県民課、県立病院などで配布。ホームページから印刷もできます。

■ 申込方法/郵送、持参

■ 申込期限/7月5日(金)当日消印有効

※詳細は受験案内をご覧ください。

問 県病院局総務課

〒680-8570 鳥取市東町1-220

☎0857-26-7885 ㊟0857-26-8135

<https://www.pref.tottori.lg.jp/byouinkyoku/>



試験

狩猟免許試験

日 時間はいつでも午前9時30分～午後5時

日程	会場	申込期限
6/30(日)	西部総合事務所(米子市鞆町)	6/14(金)
7/21(日)	中部総合事務所	7/5(金)
12/1(日)	(倉吉市東巖城町)	11/15(金)
8/25(日)	国府町コミュニティセンター(鳥取市国府町庁)	8/9(金)

■ 試験種類と受験手数料

種類	新規	既所持者
網、わな猟	4,300円	2,800円
第一種、第二種銃猟	5,200円	3,900円

問 県庁緑豊かな自然課

☎0857-26-7872 ㊟0857-26-7561

問 中部総合事務所生活環境局

☎0858-23-3149 ㊟0858-23-3266

問 西部総合事務所生活環境局

☎0859-31-9628 ㊟0859-31-9333

<https://www.pref.tottori.lg.jp/dd.aspx?menuid=96933>



不 事前申し込み不要 無 参加、入場など無料 筆 要約筆記あり 手 手話通訳あり

募集

無

気軽に筆談セミナー受講者

筆談する際の心得やノウハウを学ぶセミナーを開催します。きこえない・きこえにくい人への文字情報提供やコミュニケーションが気軽にできるようになります。

日 所 時間はいつでも午前10時～正午

日程	会場	申込期限
7/11(木)	県立福祉人材研修センター(鳥取市伏野)	7/4(木)
7/22(月)	米子市福祉保健相談センターふれあいの里(米子市錦町)	7/16(火)
7/28(日)	県立倉吉体育文化会館(倉吉市山根)	7/22(月)

■ 対象/高校生以上で筆談に興味のある人、公共施設や民間企業などで窓口業務に携わる人

■ 定員/各会場20人(先着順)

※申し込み方法その他詳細はお問い合わせください。

問 鳥取県西部聴覚障がい者センター

☎0859-30-3659 ㊟0859-30-3660

<http://torideaf.jp/publics/index/134/>



募集

無

農業大学校オープンキャンパス参加者

今夏も農業大学校オープンキャンパスを開催します。大山を望む関金でキャンパスライフを体験してみませんか。果物、野菜、花の収穫や出荷準備、和牛・乳牛の世話など実習体験もできます。

日 7月22日(月)、8月22日(木)

時間はいつでも午前10時～午後4時15分

■ 内容/学校説明、校内案内、農業実習体験 など

■ 対象/高校生、本校入学に関心のある社会人

■ 募集人数/各回とも20人程度

■ 申込書/県内各高校に配布、ホームページから印刷もできます。

■ 申込方法/持参、郵送、ファクシミリ

■ 申込期限/各回とも7月10日(水)必着

※JR倉吉駅への送迎あり。

問 県立農業大学校

〒682-0402 倉吉市関金町大鳥居1238

☎0858-45-2411 ㊟0858-45-2412

<https://www.pref.tottori.lg.jp/53717.htm>



他県紙面交換

無

「おかやま果物時間」始まります！

岡山県では、7月から11月末まで、観光キャンペーン「おかやま果物時間」を開催します。

夏の岡山は、白桃にマスカット、ピオーネなどのおいしいフルーツが次々に旬を迎えます。

期間中、岡山県内の店では、県産フルーツを使ったスイーツやパン、ジュース、カクテルのほか、フレンチやイタリア料理などを提供。

また、農園直営のフルーツ狩りバスを運行するなど、フルーツをテーマにした企画が盛りだくさんです。

ぜひこの夏は岡山県で、「くだもの王国おかやま」の絶品フルーツをご堪能ください。



※写真はイメージです

岡 岡山県観光課

☎086-226-7382 F 086-224-2130

<https://www.okayama-kanko.jp/kudamono/>



こちら鳥取県警察

不法就労の防止にご理解とご協力を

不法就労は、法律で禁止されています。不法就労をした外国人だけではなく、事業主も処罰の対象となります。外国人を雇用する場合は、旅券や在留カードなどで在留資格や期間を確認してください。

■不法就労とは

○不法滞在者が働く場合

(例)ビザの在留期間を超えた人が働く

○出入国在留管理局に働く許可を受けずに働く場合

(例)観光の目的で入国した人が働く

○出入国在留管理局に認められた範囲を超えて働く場合

(例)料理店の調理人として働くことを認められた人が、機械工場で単純労働者として働く

不法就労が疑われるときは、県警察本部または最寄りの警察署などにお知らせください。

岡 県警察本部生活環境課

☎F 0857-23-0110 (代表)

<https://www.pref.tottori.lg.jp/284565.htm>

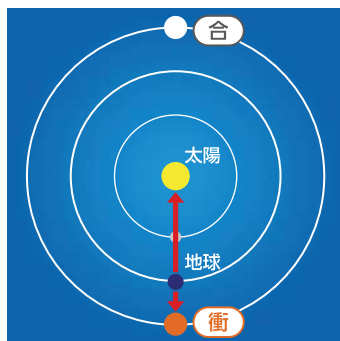


CATCH the STAR 星取県情報

6月は木星が見頃



惑星や衛星が、地球から見て太陽と正反対の位置にくる現象を「衝」といいます。「衝」前後は、地球からの距離が近くなり、その星が大きく明るく見えます。



6月は、11日に衝を迎える木星の観察チャンス。鳥取市さじアストロパークでは、見頃に合わせて観察会を実施します。詳細はお問い合わせください。

岡 鳥取市さじアストロパーク

☎0858-89-1011 F 0858-88-0103

<http://www.city.tottori.lg.jp/www/contents/1425466200201/index.html>



望遠鏡で見た木星
(画像提供：鳥取市さじアストロパーク)

ライトダウンで夜空楽しむ

6月22日(夏至)から9月12日(鳥取県民の日)までは、県が定めた「星取県ライトダウンキャンペーン期間」です。期間中は県内全域で星空が楽しめるイベントを数多く開催。詳細はホームページでお知らせします。

岡 県庁環境立県推進課

☎0857-26-7205 F 0857-26-8194

<https://www.pref.tottori.lg.jp/dd.aspx?menuid=266588>

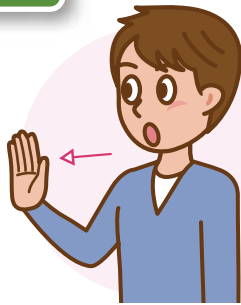




手話を覚えてみよう

「防災グッズをそろえよう」

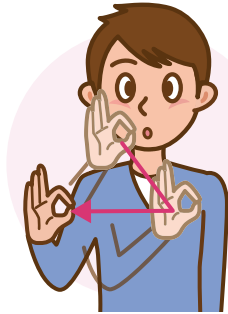
「①②防災」「③品」「④準備」の
組み合わせで表現します。



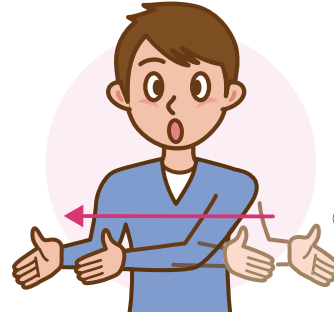
①胸前から手のひらを前に向けて立てた右手を押し出し、



②立てた左手2指の上に右手3指で「く」を書く



③右手親指と人さし指の輪で「品」の字形を書く



④両手のひらに向かい合わせたまま、右へ移す

公益社団法人鳥取県聴覚障害者協会監修

公益社団法人
鳥取県聴覚障害者協会
(米子市旗ヶ崎)

同協会では、手話監修の他、手話講師派遣、県民向けミニ講座の開催、手話通訳者・要約筆記者の派遣・養成、字幕付き映像物の貸し出しなどを行っています。



☎0859-30-3720
F 0859-30-3131
<http://torideaf.jp/>



県広報のお知らせ

Prefectural public relations



県公式ツイッター

トリピーが鳥取県の観光情報、注目情報などを発信。



県公式ホームページ

「とりネット」は、英語、簡体中文、繁体中文、韓国語、ロシア語への自動翻訳機能があります。県政だよりのバックナンバーも掲載しています。

<https://www.pref.tottori.lg.jp/>



英語版



県政テレビ番組



旬の県政情報をコンパクトにお届けします。

山陰放送(BSS) 毎週土曜日 午後9時54分～10時
<http://www.bss.jp/marutto/>

「とっとり県政だより」の配布・設置場所

県政だよりは、自治会の皆さまの協力のもと各世帯にお届けしているほか、県庁広報課・県民課、総合事務所および県内のローソン、ファミリーマート、ポプラ、イオン、金融機関などにも置いています。

また、点字版や録音版も作成しているのので、希望者は県庁広報課にお問い合わせください。

☎ 県庁広報課

☎ 0857-26-7840 F 0857-26-8122

✉ kouhou@pref.tottori.lg.jp

DATA

県人口 / 556,549人 (男 265,959人、女 290,590人) 世帯数 / 218,952世帯 (2019年4月1日現在推計)

※「とっとり県政だより」1部当たりの経費(制作・印刷・発送)は20.8円です。



読者の声 (4月号の意見・感想から)

- 大山町にある宿泊機能付きレストラン「エスプリ・ドニア・フォレ」に行ってきました。居心地が良く、障がいのある人の接客もすてきで輝いていました。(70代)
- 鳥取市にある「アートのスペースからふる」の商品はかわいいですね。アート教室は、子どもと一緒に楽しめそうです。(20代)
- 鳥取県の山といえば大山だと思っていました。でも、取材メモを読み、歴史が学べる久松山もきれいで、行ってみたいと思いました。(10代)
- 目の煩わしさに困っていましたが、ロービジョンの記事を読んで将来に希望が見えました。早速、相談してみようと思います。(50代)
- 孫が、「手話を覚えたい」と言つて、県政だよりをじっくり読んでいます。(80代)



4月号には、307人からご意見をいただきました。ありがとうございます。これからもご意見、ご感想をお待ちしています。

- 両親が米作りをしていた頃、うちにも「太一車」がありました。田をはうように除草していた時代の画期的な「発明だ」と「あの人の人」を讀んで思いました。(60代)
- 「白ねぎのミルクスープ」は、朝食のパンにとても合いますね。これからも地産の農作物レシピを期待しています。(60代)



県産品プレゼント



大山エキナセア ハーブティーの2種セット(2g×10個入り)

大山山麓で無農薬栽培されたエキナセア(ムラサキバレンギク)を使用したハーブティー。まろやかで飲みやすいのが特徴。「ストレートティー」と「紅茶&レモングラスブレンド」をセットで。

☎大山メディカルハーブ株式会社(大山町豊成)

☎0859-54-2100 ☎020-4664-3078

応募方法

下のクイズの正解者の中から抽選で5名様にプレゼント。クイズの答え、郵便番号、住所、氏名、電話番号、年齢と「県政だより」を讀んだ感想・意見をお書きの上、右下のいずれかの方法でご応募ください。



惑星や衛星が、地球から見て太陽と正反対の位置にくる現象を○といいます。

○に入る文字は次のうちどれでしょう。

- ① 合 ② 衝 ③ 留

※ヒント:星取県情報をご覧ください。

- はがき
〒680-8570 鳥取県広報課「県産品プレゼント」
- 電子メール dayorip@pref.tottori.lg.jp
- 県ホームページ応募フォーム
<https://www.pref.tottori.lg.jp/dayorip/>



締め切り:6月20日(木) 必着

※当選者の発表は発送をもって代えさせていただきます。

※はがきなどに書かれた個人情報、感想・意見は、プレゼントの発送と「県政だより」記事作成の参考として使用し、これらの目的以外には使用しません。

◎4月号のクイズの答えは「②ロー」でした。



歯ごたえ 楽しんで
**ラッキョウの
甘酢漬け**

簡単にできて、長持ち。
さまざまな料理に応用も。

Recipe

【協力】鳥取いなば農業協同組合
☎0857-32-1100 📠0857-32-1130
<http://www.jainaba.com/yasai/cook/recipe/menu1406b.html>



素材について

鳥取のラッキョウは色の白さとシャキシャキとした歯応えが特徴。鳥取市福部町で作られる「鳥取砂丘らっきょう・ふくべ砂丘らっきょう」は地域の農産物ブランドを国が保護する地理的表示(GI)に登録されています。



【材料】(生ラッキョウ1kg分)

洗いラッキョウ	1kg	氷砂糖	約100g
塩	約20g	赤唐辛子	1~2本
らっきょう酢	550ml		

【作り方】

- ラッキョウ同士をこすり合わせるように洗い、4、5回ほど水を替えながら薄皮を取り除く。
- ①をザルに上げて水気を切り、全体に塩を振り掛けて混ぜ合わせ、1時間程度置いておく。その後、水で洗い流す。
- 大きめの鍋に湯を沸かし、ラッキョウを入れたらすぐに火を止める。箸でかき混ぜながら10秒間浸し、引き上げてそのまま冷ます。(水を掛けないこと)
- 煮沸消毒した瓶に、③・氷砂糖・赤唐辛子の順に入れ、最後にらっきょう酢を注ぐ。冷蔵庫、もしくは流し台の下などの冷暗所で1~2週間保存する。

4月号から農作物をおいしく食べてもらえるレシピを掲載中。

編集発行/鳥取県広報課 ☎0857(26)7840
鳥取市東町1丁目220 ☎0857(26)8122
Eメール:kouhou@pref.tottori.lg.jp



資料請求はこちら [広告]

アルファスマート東福原Ⅲ

モデルルーム好評公開中

福米東小学校 徒歩6分(約470m) 米子しんまち天満屋 徒歩9分(約670m)

■アルファスマート東福原Ⅲ マンションギャラリー

米子市東福原6丁目3番26号
営業時間/10:00~19:00
定休日/水曜日

大山VIEW

0120-336-488

■物件概要 ●名称/アルファスマート東福原Ⅲ ●所在地/米子市東福原4丁目520-3, 521-2, 521-3 ●交通/JR境線「富士見町」駅 徒歩18分、「備中屋前」バス停 徒歩2分 ●総戸数/45戸(管理事務室・タテ置き場を除く) ●販売戸数/24戸 ●販売価格(税込)/2,090万円(1戸)~3,090万円(2戸) ●最多販売価格帯(税込)/2,600万円台(6戸) ●管理費(月額)/10,100円~12,000円 ●修繕積立金(月額)/4,700円~5,500円 ●修繕積立基金(一括払い)/328,000円~390,000円 ●災害積立金(月額)/300円 ●災害積立基金(一括払い)/10,000円 ●駐車場/45台 ●バイク置場/3台 ●駐輪場/73台 ●駐車場使用料(月額)/屋外平面区画(小型):0円、屋内平面区画(0円):3,000円、屋外平面区画(普通車)3,000円 ●バイク置場使用料(月額)/500円 ●駐輪場使用料(月額)/0円 ●住居間取り/2LDK(4戸)、3LDK(20戸) ●専有面積/64.30㎡~76.28㎡ ●バルコニー面積/10.80㎡~12.00㎡ ●7ルコ-面積/2.64㎡~4.21㎡ ●サ-ビスバルコニー面積/1.73㎡ ●敷地面積/1,676.96㎡ ●建築面積/506.72㎡ ●建築延床面積/3,769.82㎡ ●建築確認番号/第ER1-18051522号(2019年1月10日付) ●構造・規模/鉄筋コンクリート造 地上10階建て ●地目/宅地 ●用途地域/近隣商業地域、第一種中高層住居専用地域 ●法定建築率/79.02% ●法定容積率/200% ●完成予定日/2020年5月上旬予定 ●入居予定日/2020年6月下旬予定 ●売主/穴吹興産株式会社 ●本社所在地/香川県高松市鍛冶屋町7-12 ●販売会社(形態)/穴吹興産株式会社(売主) ●設計監理/株式会社ワヅカ建築設計事務所 ●施工/大末建設株式会社 中四国支店 ●敷地所有者/穴吹興産株式会社 ●分譲後の権利形態/土地:建物専有面積割合による敷地(所有権)の共有 建物:(専有部分)区分所有権、(共用部分)建物専有面積割合による共有 ●管理形態/管理組合方式により管理組合と弊社指定の管理会社間で管理委託契約を締結 ●管理会社/株式会社穴吹ハウジングサービス ●設計図書閲覧場所/穴吹興産株式会社及びアルファスマート東福原Ⅲマンションギャラリー ●手付金等保証機関/西日本住宅産業信用保証株式会社 ※上記面積は、壁芯面積及び登記面積とは異なります。 ●広告有効期限/2019年6月末日 ※先着順受付のため、ご希望の住戸が契約済みの場合がございます。予めご了承ください。 ●広告制作日/2019年4月26日 ●[売主]穴吹興産株式会社 宅地建物取引業免許 国土交通大臣(9)3300号 ●所属団体/(公社)香川県宅地建物取引業協会、四国地区不動産公正取引協議会 ●山陰支店/〒690-0007 松江市御手船場町549-1 損保ジャパン松江ビル5階 TEL.0852(60)2213 ●支店・営業所/東四国、高知、松山、岡山、広島、山口、山陰、神戸、姫路、関東、大阪、北部九州、長崎、南九州、沖縄

*広告は広告主の責任において掲載しています。広告内容などを県が推奨するものではありません。