

鳥取県の推計人口

(鳥取県人口移動調査)

令和元年6月1日現在

○推計人口

- ・総人口は 556,686人で、前年同月に比べ減少 (▲4,479人、▲0.80%)
- ・15歳未満人口は、68,204人で、前年同月に比べ減少 (▲1,029人、▲1.49%)
- ・15～64歳人口は、305,454人で、前年同月に比べ減少 (▲4,760人、▲1.53%)
- ・65歳以上人口は、178,665人で、前年同月に比べ増加 (▲1,310人、0.74%)

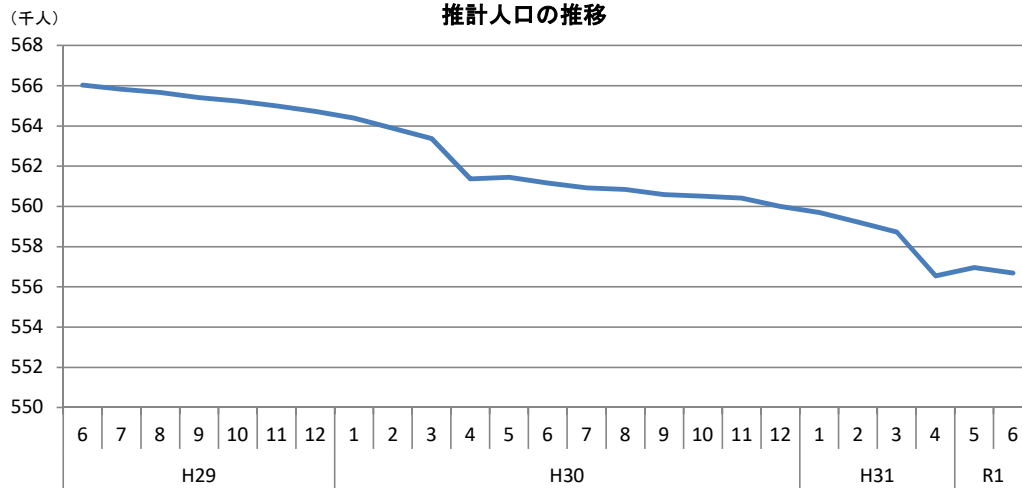
○人口動態(令和元年5月1日～5月31日)

- ・出生数は、365人で、前年同月に比べ減少 (▲2人、▲0.54%)
- ・死亡数は、623人で、前年同月に比べ増加 (▲7人、1.14%)
- ・県外転入数は、670人で、前年同月に比べ減少 (▲28人、▲4.01%)
- ・県外転出数は、686人で、前年同月に比べ減少 (▲44人、▲6.03%)

○推計世帯

- ・総世帯数は、219,916世帯で、前年同月に比べ増加 (▲885世帯、0.40%)

推計人口 556,686人



年齢別(3区分)推計人口

区分	人口(人)			
	総数	15歳未満	15～64歳	65歳以上
R1.6.1 現在	556,686	68,204	305,454	178,665
H30.6.1 現在	561,165	69,233	310,214	177,355

注) 総数には年齢不詳を含む。

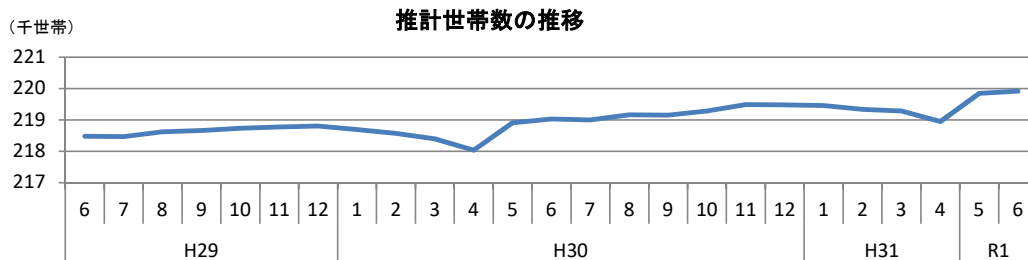
自然増減別、社会増減別人口増減数

期間	人口増減数(人)	自然増減数 ¹⁾ (人)		社会増減数 ²⁾ (人)			
		出生	死亡	県外転入者数	県外転出者数		
H30.6.1～R1.5.31	▲4,479	▲3,322	4,102	7,424	▲1,157	10,119	11,276
H29.6.1～H30.5.31	▲4,869	▲3,078	4,291	7,369	▲1,791	9,606	11,397

1) 自然増減数とは、出生者数から死亡者数を差し引いた数をいう。

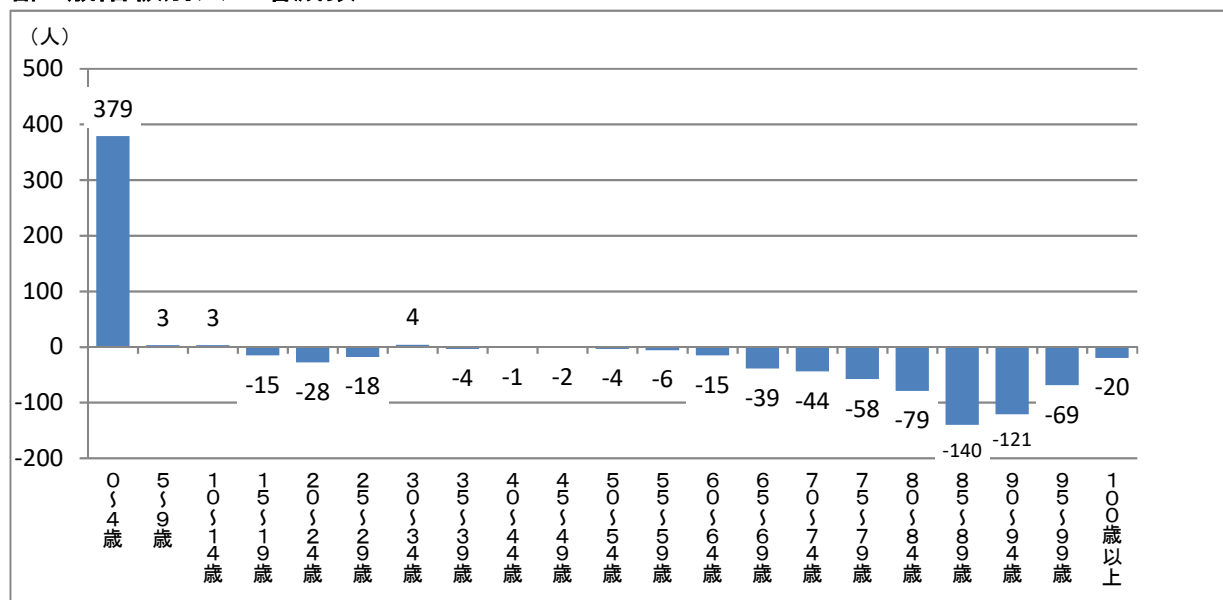
2) 社会増減数とは、県外転入者数から県外転出者数を差し引いた数をいう。

推計世帯数 219,916世帯



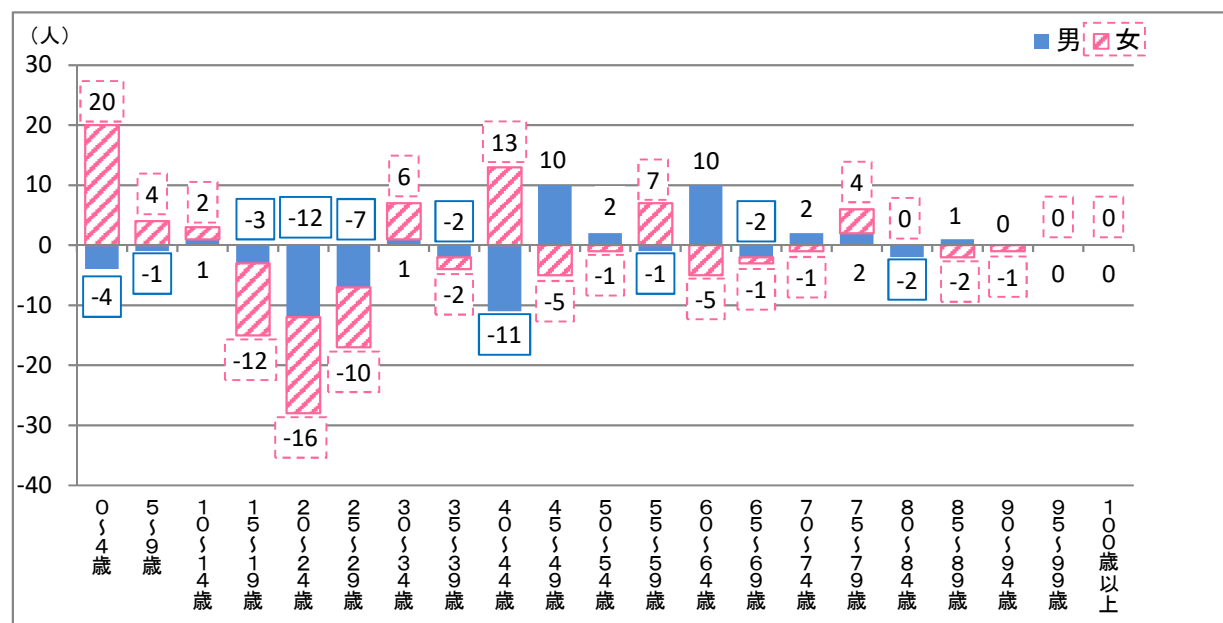
年齢5歳階級別人口増減数

令和元年5月1日～5月31日



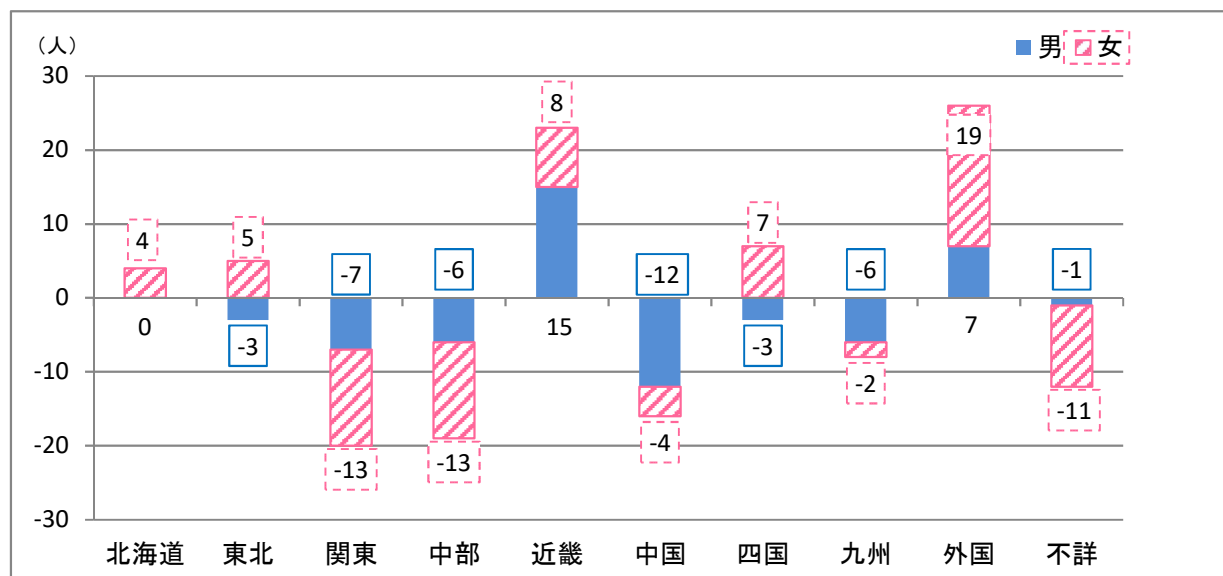
年齢5歳階級別男女別転出入超過数

令和元年5月1日～5月31日



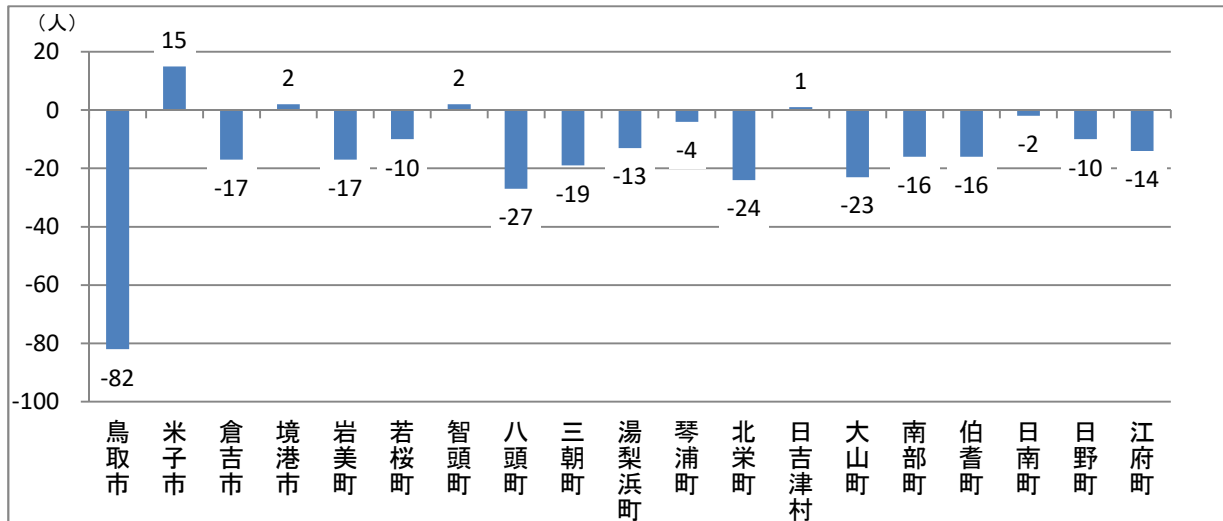
地域ブロック別、男女別転出入超過数

令和元年5月1日～5月31日



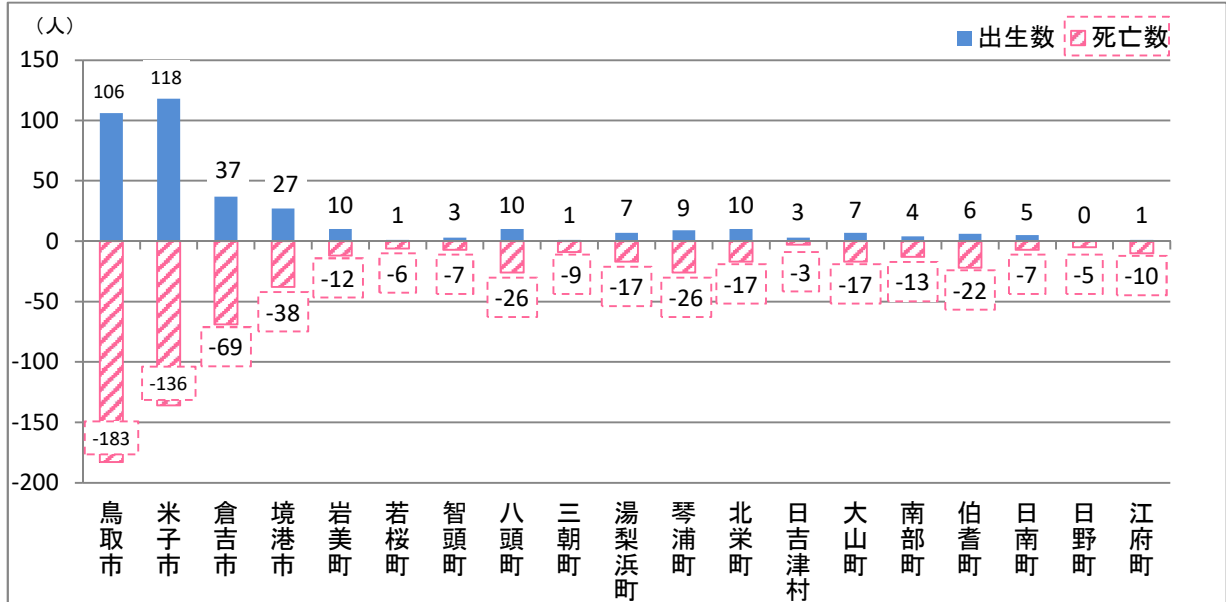
市町村別人口増減数

令和元年5月1日～5月31日



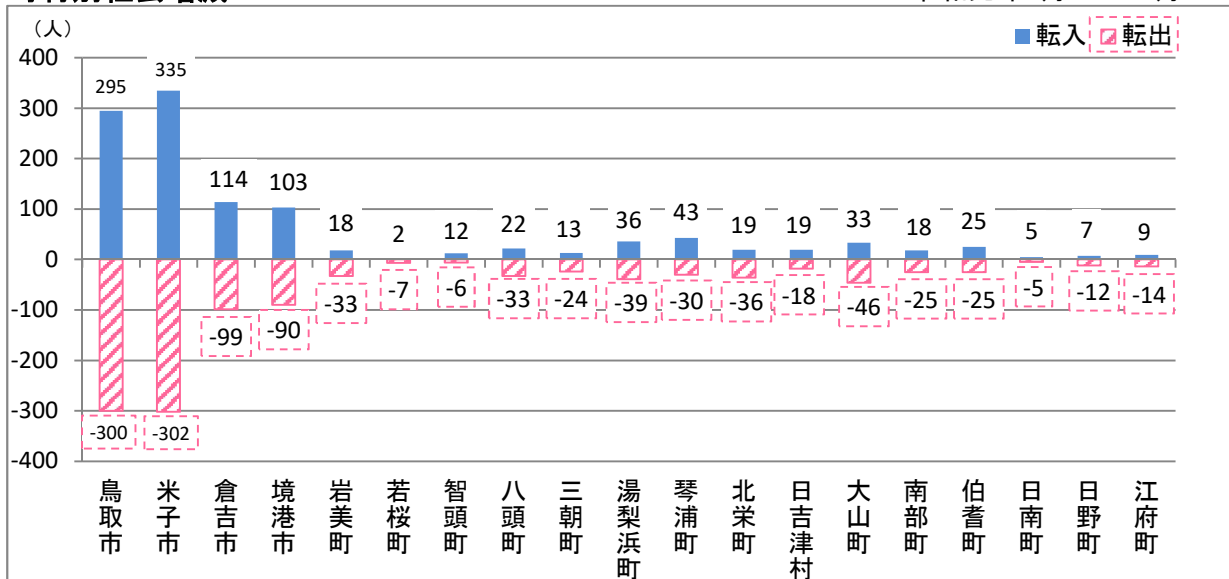
市町村別自然増減

令和元年5月1日～5月31日



市町村別社会増減

令和元年5月1日～5月31日



第1表 人口と世帯数の推移

年月	人口 (人)	人口増減										世帯数
		純増減		自然増減 数	自然動態		社会動態					
		増減数	増減率		出生者数	死亡者数	社会増減 数	県外転入者数		県外転出者数		
							うち外国人		うち外国人			
平成22年	588,667	-3,378	-5.7	-2,095	4,773	6,868	-1,283	10,748	971	12,031	1,061	211,964
平成23年	586,124	-3,192	-5.4	-1,981	4,985	6,966	-1,211	10,631	957	11,842	1,070	213,375
平成24年	583,174	-3,605	-6.2	-2,232	4,767	6,999	-1,373	10,524	957	11,897	960	214,023
平成25年	579,591	-4,228	-7.3	-2,428	4,800	7,228	-1,800	10,199	961	11,999	988	214,641
平成26年	576,626	-3,620	-6.3	-2,589	4,594	7,183	-1,031	10,598	1,043	11,629	993	215,790
平成27年	573,441	-3,834	-6.7	-2,538	4,566	7,104	-1,296	10,351	1,095	11,647	945	216,894
平成28年	569,579	-3,862	-6.8	-2,862	4,596	7,458	-1,000	10,389	1,145	11,389	871	217,890
平成29年	565,233	-4,346	-7.7	-3,195	4,272	7,467	-1,151	10,119	1,118	11,270	849	218,731
平成30年	560,517	-4,716	-8.4	-3,031	4,295	7,326	-1,685	9,860	1,406	11,545	1,050	219,288
平成28年5月	570,500	326	0.1	-243	356	599	569	1,860	143	1,291	37	217,533
6月	570,362	-138	0.0	-198	393	591	60	687	54	627	69	217,642
7月	570,127	-235	0.0	-164	389	553	-71	555	75	626	79	217,677
8月	569,996	-131	0.0	-199	362	561	68	781	155	713	83	217,742
9月	569,813	-183	0.0	-154	410	564	-29	748	100	777	106	217,787
10月	569,579	-234	0.0	-175	376	551	-59	638	110	697	49	217,890
11月	569,401	-178	0.0	-239	351	590	61	713	158	652	41	217,992
12月	569,145	-256	0.0	-251	348	599	-5	492	76	497	48	218,068
平成29年1月	568,775	-370	-0.1	-319	351	670	-51	521	40	572	76	217,999
2月	568,316	-459	-0.1	-443	342	785	-16	542	76	558	48	217,885
3月	567,890	-426	-0.1	-337	321	658	-89	535	45	624	76	217,803
4月	565,936	-1,954	-0.3	-334	389	723	-1,620	1,977	97	3,597	85	217,501
5月	566,306	370	0.1	-237	348	585	607	2,014	165	1,407	83	218,502
6月	566,034	-272	0.0	-261	379	640	-11	666	44	677	81	218,484
7月	565,826	-208	0.0	-180	351	531	-28	610	70	638	58	218,470
8月	565,661	-165	0.0	-194	365	559	29	724	137	695	57	218,625
9月	565,415	-246	0.0	-191	375	566	-55	665	106	720	129	218,659
10月	565,233	-182	0.0	-209	352	561	27	660	104	633	67	218,731
11月	565,002	-231	0.0	-234	384	618	3	688	155	685	89	218,774
12月	564,728	-274	0.0	-289	358	647	15	520	107	505	44	218,808
平成30年1月	564,390	-338	-0.1	-312	365	677	-26	493	94	519	54	218,692
2月	563,891	-499	-0.1	-394	360	754	-105	499	104	604	119	218,576
3月	563,377	-514	-0.1	-350	316	666	-164	510	40	674	90	218,399
4月	561,368	-2,009	-0.4	-216	375	591	-1,793	1,764	94	3,557	130	218,033
5月	561,446	78	0.0	-260	323	583	338	1,775	124	1,437	54	218,909
6月	561,165	-281	-0.1	-249	367	616	-32	698	86	730	87	219,031
7月	560,930	-235	0.0	-176	363	539	-59	591	45	650	87	218,998
8月	560,852	-78	0.0	-174	380	554	96	863	196	767	97	219,166
9月	560,586	-266	0.0	-203	369	572	-63	746	192	809	123	219,155
10月	560,517	-69	0.0	-174	335	509	105	713	169	608	76	219,288
11月	560,413	-104	0.0	-259	384	643	155	810	253	655	67	219,493
12月	560,007	-406	-0.1	-330	340	670	-76	500	103	576	110	219,482
平成31年1月	559,701	-306	-0.1	-332	311	643	26	568	94	542	62	219,457
2月	559,226	-475	-0.1	-452	330	782	-23	511	73	534	39	219,343
3月	558,736	-490	-0.1	-329	311	640	-161	510	69	671	85	219,285
4月	556,549	-2,187	-0.4	-360	286	646	-1,827	1,621	106	3,448	153	218,952
令和元年5月	556,960	411	0.1	-275	328	603	686	2,016	213	1,330	79	219,846
6月	556,686	-274	0.0	-258	365	623	-16	670	125	686	81	219,916

- 注 1 各年の人口は、当該年の10月1日現在の人口。各月の人口は、当該月の1日現在の人口。
 2 平成27年9月以前の人口は、平成27年国勢調査結果による補間補正人口。
 3 各年の「人口増減」は、前年10月～当年9月の計。各月の「人口増減」は、当該1か月分の数値。
 4 「増減率」は、増減数を期首人口で除したものの。
 5 平成22年及び平成27年は、国勢調査による人口。

第2表 月別人口動態

人口増減

区分	1月	2月	3月	4月	5月	6月	7月	8月	9月	10月	11月	12月	計
平成25年	-425	-353	-2,280	368	-260	-292	-144	-51	-215	-89	-216	-217	-4,174
平成26年	-409	-289	-1,892	387	-180	-255	-181	-51	-228	-121	-100	-334	-3,653
平成27年	-312	-449	-1,999	217	-150	-155	-148	-76	-207	-211	-232	-216	-3,938
平成28年	-458	-266	-1,884	326	-138	-235	-131	-183	-234	-178	-256	-370	-4,007
平成29年	-459	-426	-1,954	370	-272	-208	-165	-246	-182	-231	-274	-338	-4,385
平成30年	-499	-514	-2,009	78	-281	-235	-78	-266	-69	-104	-406	-306	-4,689
平成31年	-475	-490	-2,187	411	-274								-3,015

自然増減

区分	1月	2月	3月	4月	5月	6月	7月	8月	9月	10月	11月	12月	計	
自然増減	平成25年	-334	-290	-353	-224	-149	-130	-44	-131	-133	-157	-252	-291	-2,488
	平成26年	-329	-270	-318	-245	-207	-160	-90	-127	-143	-176	-179	-300	-2,544
	平成27年	-331	-290	-275	-231	-155	-131	-169	-104	-197	-232	-269	-254	-2,638
	平成28年	-372	-319	-283	-243	-198	-164	-199	-154	-175	-239	-251	-319	-2,916
	平成29年	-443	-337	-334	-237	-261	-180	-194	-191	-209	-234	-289	-312	-3,221
	平成30年	-394	-350	-216	-260	-249	-176	-174	-203	-174	-259	-330	-332	-3,117
	平成31年	-452	-329	-360	-275	-258								-1,674
出生者数	平成25年	374	351	314	407	445	374	486	421	409	420	388	363	4,752
	平成26年	398	334	357	358	392	370	419	410	385	395	353	377	4,548
	平成27年	400	355	385	362	385	395	389	414	356	414	357	416	4,628
	平成28年	385	339	399	356	393	389	362	410	376	351	348	351	4,459
	平成29年	342	321	389	348	379	351	365	375	352	384	358	365	4,329
	平成30年	360	316	375	323	367	363	380	369	335	384	340	311	4,223
	平成31年	330	311	286	328	365								1,620
死亡者数	平成25年	708	641	667	631	594	504	530	552	542	577	640	654	7,240
	平成26年	727	604	675	603	599	530	509	537	528	571	532	677	7,092
	平成27年	731	645	660	593	540	526	558	518	553	646	626	670	7,266
	平成28年	757	658	682	599	591	553	561	564	551	590	599	670	7,375
	平成29年	785	658	723	585	640	531	559	566	561	618	647	677	7,550
	平成30年	754	666	591	583	616	539	554	572	509	643	670	643	7,340
	平成31年	782	640	646	603	623								3,294

社会増減

区分	1月	2月	3月	4月	5月	6月	7月	8月	9月	10月	11月	12月	計	
社会増減	平成25年	-91	-63	-1,927	592	-111	-162	-100	80	-82	68	36	74	-1,686
	平成26年	-80	-19	-1,574	632	27	-95	-91	76	-85	55	79	-34	-1,109
	平成27年	19	-159	-1,724	448	5	-24	21	28	-10	21	37	38	-1,300
	平成28年	-86	53	-1,601	569	60	-71	68	-29	-59	61	-5	-51	-1,091
	平成29年	-16	-89	-1,620	607	-11	-28	29	-55	27	3	15	-26	-1,164
	平成30年	-105	-164	-1,793	338	-32	-59	96	-63	105	155	-76	26	-1,572
	平成31年	-23	-161	-1,827	686	-16								-1,341
転入者数	平成25年	479	558	1,803	2,070	598	585	781	850	649	709	572	570	10,224
	平成26年	518	615	2,044	2,111	647	632	752	754	674	697	538	503	10,485
	平成27年	571	525	1,996	1,956	664	640	748	780	733	727	578	589	10,507
	平成28年	527	702	1,997	1,860	687	555	781	748	638	713	492	521	10,221
	平成29年	542	535	1,977	2,014	666	610	724	665	660	688	520	493	10,094
	平成30年	499	510	1,764	1,775	698	591	863	746	713	810	500	568	10,037
	平成31年	511	510	1,621	2,016	670								5,328
転出者数	平成25年	570	621	3,730	1,478	709	747	881	770	731	641	536	496	11,910
	平成26年	598	634	3,618	1,479	620	727	843	678	759	642	459	537	11,594
	平成27年	552	684	3,720	1,508	659	664	727	752	743	706	541	551	11,807
	平成28年	613	649	3,598	1,291	627	626	713	777	697	652	497	572	11,312
	平成29年	558	624	3,597	1,407	677	638	695	720	633	685	505	519	11,258
	平成30年	604	674	3,557	1,437	730	650	767	809	608	655	576	542	11,609
	平成31年	534	671	3,448	1,330	686								6,669

第3表 年齢(5歳階級)、男女別人口

年齢階級	令和元年6月1日現在			対前月増減数			対前年同月増減数		
	男女計	男	女	男女計	男	女	男女計	男	女
総数	556,686	266,134	290,552	-274	-124	-150	-4,479	-2,090	-2,389
0～4歳	20,241	10,477	9,764	379	179	200	-298	-100	-198
5～9	23,344	11,833	11,511	3	-1	4	-448	-260	-188
10～14	24,619	12,628	11,991	3	1	2	-283	-135	-148
15～19	26,086	13,321	12,765	-15	-3	-12	-694	-497	-197
20～24	22,118	11,851	10,267	-28	-12	-16	733	424	309
25～29	21,438	10,834	10,604	-18	-7	-11	-1,088	-603	-485
30～34	26,590	13,414	13,176	4	0	4	-1,233	-543	-690
35～39	31,486	15,906	15,580	-4	-2	-2	-605	-361	-244
40～44	35,718	18,117	17,601	-1	-13	12	-1,251	-592	-659
45～49	37,356	18,750	18,606	-2	6	-8	1,083	546	537
50～54	32,505	16,027	16,478	-4	0	-4	4	84	-80
55～59	33,961	16,461	17,500	-6	-10	4	-950	-528	-422
60～64	38,196	18,693	19,503	-15	-8	-7	-759	-465	-294
65～69	43,364	21,135	22,229	-39	-25	-14	-2,582	-1,231	-1,351
70～74	40,334	19,285	21,049	-44	-27	-17	2,928	1,505	1,423
75～79	31,214	13,728	17,486	-58	-33	-25	1,128	700	428
80～84	26,246	10,189	16,057	-79	-41	-38	-1,089	-422	-667
85～89	20,920	7,032	13,888	-140	-74	-66	-50	57	-107
90～94	12,136	3,178	8,958	-121	-41	-80	514	193	321
95～99	3,766	698	3,068	-69	-12	-57	489	135	354
100歳以上	685	82	603	-20	-1	-19	-28	3	-31
年齢不詳	4,363	2,495	1,868	0	0	0	0	0	0
再掲									
15歳未満	68,204	34,938	33,266	385	179	206	-1,029	-495	-534
15～64	305,454	153,374	152,080	-89	-49	-40	-4,760	-2,535	-2,225
65歳以上	178,665	75,327	103,338	-570	-254	-316	1,310	940	370
75歳以上	94,967	34,907	60,060	-487	-202	-285	964	666	298
85歳以上	37,507	10,990	26,517	-350	-128	-222	925	388	537
割合(単位:%)									
15歳未満	12.3	13.3	11.5	0.1	0.1	0.1	-0.1	-0.1	-0.1
15～64	55.3	58.2	52.7	0.0	0.0	0.0	-0.4	-0.5	-0.3
65歳以上	32.3	28.6	35.8	-0.1	-0.1	-0.1	0.5	0.6	0.4
75歳以上	17.2	13.2	20.8	-0.1	-0.1	-0.1	0.3	0.4	0.3
85歳以上	6.8	4.2	9.2	-0.1	0.0	-0.1	0.2	0.2	0.3

第4表 地域別、男女別転出入者超過数

区分	令和元年5月1日～5月31日											
	北海道	東北	関東	中部	近畿	中国	四国	九州	外国	不詳	計	
男	0	-3	-7	-6	15	-12	-3	-6	7	-1	-16	
女	4	5	-13	-13	8	-4	7	-2	19	-11	0	
計	4	2	-20	-19	23	-16	4	-8	26	-12	-16	

第5表 市町村別人口と世帯数

地域	推計世帯数	推計人口			年齢別(3区分)人口					
		総数	男	女	年少人口 (0~14歳)		生産年齢人口 (15~64歳)		老年人口 (65歳以上)	
					実数	構成比	実数	構成比	実数	構成比
県計	219,916	556,686	266,134	290,552	68,204	12.3	305,454	55.3	178,665	32.3
市計	170,513	416,672	199,891	216,781	52,393	12.7	234,828	56.9	125,197	30.4
郡計	49,403	140,014	66,243	73,771	15,811	11.3	70,626	50.5	53,468	38.2
岩美郡	4,042	10,993	5,225	5,768	1,163	10.6	5,714	52.0	4,115	37.4
八頭郡	9,092	25,607	12,116	13,491	2,646	10.3	12,944	50.6	10,008	39.1
東伯郡	18,582	53,087	25,146	27,941	6,664	12.6	27,631	52.1	18,715	35.3
西伯郡	13,717	40,420	19,141	21,279	4,655	11.5	20,172	49.9	15,571	38.5
日野郡	3,970	9,907	4,615	5,292	683	6.9	4,165	42.0	5,059	51.1
東部地区	90,439	225,632	109,251	116,381	27,479	12.3	127,064	56.8	69,169	30.9
中部地区	37,207	100,172	47,376	52,796	12,409	12.4	52,587	52.6	34,941	35.0
西部地区	92,270	230,882	109,507	121,375	28,316	12.4	125,803	55.0	74,555	32.6
鳥取市	77,305	189,032	91,910	97,122	23,670	12.6	108,406	57.9	55,046	29.4
米子市	61,433	147,633	70,011	77,622	19,042	13.1	83,356	57.3	43,127	29.6
倉吉市	18,625	47,085	22,230	24,855	5,745	12.2	24,956	53.2	16,226	34.6
境港市	13,150	32,922	15,740	17,182	3,936	12.0	18,110	55.1	10,798	32.9
岩美町	4,042	10,993	5,225	5,768	1,163	10.6	5,714	52.0	4,115	37.4
若桜町	1,183	2,984	1,406	1,578	191	6.4	1,360	45.6	1,433	48.0
智頭町	2,472	6,569	3,048	3,521	638	9.7	3,109	47.3	2,821	43.0
八頭町	5,437	16,054	7,662	8,392	1,817	11.3	8,475	52.8	5,754	35.9
三朝町	2,256	6,126	2,888	3,238	701	11.4	2,983	48.7	2,442	39.9
湯梨浜町	5,612	16,114	7,679	8,435	2,239	13.9	8,693	54.0	5,179	32.1
琴浦町	5,836	16,569	7,749	8,820	1,973	12.0	8,470	51.3	6,052	36.7
北栄町	4,878	14,278	6,830	7,448	1,751	12.3	7,485	52.4	5,042	35.3
日吉津村	1,221	3,503	1,618	1,885	505	14.5	1,983	56.8	1,005	28.8
大山町	5,322	15,727	7,510	8,217	1,722	11.0	7,593	48.3	6,407	40.8
南部町	3,536	10,503	4,980	5,523	1,188	11.3	5,383	51.3	3,929	37.4
伯耆町	3,638	10,687	5,033	5,654	1,240	11.6	5,213	48.8	4,230	39.6
日南町	1,794	4,234	2,002	2,232	293	6.9	1,705	40.3	2,236	52.8
日野町	1,213	2,934	1,348	1,586	186	6.3	1,262	43.0	1,486	50.6
江府町	963	2,739	1,265	1,474	204	7.4	1,198	43.7	1,337	48.8

令和元年6月1日現在

人口増減数		自然増減数			社会増減数									地域
対前月増減	対前年同月増減	総数	出生	死亡	総数	転入				転出				
						総数	県外		県内	総数	県外		県内	
							うち外国人				うち外国人			
-274	-4,479	-258	365	623	-16	1,128	670	125	458	1,144	686	81	458	県計
-82	-2,604	-138	288	426	56	847	541	97	306	791	538	49	253	市計
-192	-1,875	-120	77	197	-72	281	129	28	152	353	148	32	205	郡計
-17	-178	-2	10	12	-15	18	7	3	11	33	16	5	17	岩美郡
-35	-486	-25	14	39	-10	36	18	1	18	46	22	3	24	八頭郡
-60	-606	-42	27	69	-18	111	45	7	66	129	56	17	73	東伯郡
-54	-350	-35	20	55	-19	95	46	17	49	114	40	6	74	西伯郡
-26	-255	-16	6	22	-10	21	13	0	8	31	14	1	17	日野郡
-134	-1,953	-104	130	234	-30	349	241	38	108	379	267	39	112	東部地区
-77	-1,019	-74	64	138	-3	225	107	26	118	228	106	21	122	中部地区
-63	-1,507	-80	171	251	17	554	322	61	232	537	313	21	224	西部地区
-82	-1,289	-77	106	183	-5	295	216	34	79	300	229	31	71	鳥取市
15	-628	-18	118	136	33	335	210	28	125	302	195	7	107	米子市
-17	-413	-32	37	69	15	114	62	19	52	99	50	4	49	倉吉市
2	-274	-11	27	38	13	103	53	16	50	90	64	7	26	境港市
-17	-178	-2	10	12	-15	18	7	3	11	33	16	5	17	岩美町
-10	-83	-5	1	6	-5	2	1	0	1	7	4	0	3	若桜町
2	-160	-4	3	7	6	12	5	0	7	6	2	1	4	智頭町
-27	-243	-16	10	26	-11	22	12	1	10	33	16	2	17	八頭町
-19	-113	-8	1	9	-11	13	6	0	7	24	15	8	9	三朝町
-13	-91	-10	7	17	-3	36	14	0	22	39	13	4	26	湯梨浜町
-4	-238	-17	9	26	13	43	21	7	22	30	11	3	19	琴浦町
-24	-164	-7	10	17	-17	19	4	0	15	36	17	2	19	北栄町
1	7	0	3	3	1	19	8	6	11	18	4	1	14	日吉津村
-23	-165	-10	7	17	-13	33	18	9	15	46	15	0	31	大山町
-16	-135	-9	4	13	-7	18	10	2	8	25	9	0	16	南部町
-16	-57	-16	6	22	0	25	10	0	15	25	12	5	13	伯耆町
-2	-96	-2	5	7	0	5	3	0	2	5	3	0	2	日南町
-10	-90	-5	0	5	-5	7	2	0	5	12	3	0	9	日野町
-14	-69	-9	1	10	-5	9	8	0	1	14	8	1	6	江府町

鳥取県人口移動調査の概要

1 調査の目的

県民の出生、死亡及び移転の状況を把握し、市町村ごとの人口及び世帯数を推計するとともに、県の施策の立案に係る基礎資料を得ること。

2 調査方法

住民基本台帳法の規定により届出された者を対象に、出生者数及び死亡者数、転入者数及び転出者数を、住民票の移動日を基準として各月毎に市町村が調査票に記入し、電子メールにて県に報告する。

3 人口・世帯数の推計方法

(1)人口

平成27年国勢調査結果(確定値)による人口を起点とし、1ヶ月間の転入者数、転出者数、出生者数、死亡者数を加減して推計人口を算出

(2)世帯数

平成27年9月末世帯数と現時点での世帯数との差を平成27年国勢調査結果に反映し世帯数を推計。

4 用語の解説

(1)動態

- 人口動態…自然動態と社会動態を合わせた人口の動きをいう。
- 自然動態…一定期間における出生及び死亡に伴う人口の動きをいう。
- 社会動態…一定期間における転入及び転出に伴う人口の動きをいう。

(2)移動

- 県内転入者数…県内の市町村から県内の他の市町村へ転入した者の数をいう。
- 県内転出者数…県内の市町村から県内の他の市町村へ転出した者の数をいう。この調査の県内移動については、転入だけを調査している。このため、転出については、従前の住所地(市町村)により、算出した数である。
- 県外転入者数…県外(外国を含む。)の市町村から県内の市町村へ転入した者の数をいう。
- 県外転出者数…県内の市町村から県外(外国を含む。)の市町村へ転出した者の数をいう。

(3)出生率及び死亡率

- 出生率…人口に対する出生者の千分率をいう。
- 死亡率…人口に対する死亡者の千分率をいう。

(4)移動者の年齢

平成30年10月1日現在での満年齢による。

(5)自然増減数

出生者数から死亡者数を差し引いた数をいう。

(6)自然増減率

人口に対する自然増減数の千分率をいう。

(7)社会増減数

転入者数から転出者数を差し引いた数をいう。

(8)社会増減率

人口に対する社会増減数の千分率をいう。

(9)年少人口指数

年少人口(0歳～14歳)÷生産年齢人口(15歳～64歳)×100

(10)老年人口指数

老年人口(65歳以上)÷生産年齢人口×100

(11)従属人口指数

(年少人口+老年人口)÷生産年齢人口×100

(12)老年化指数

老年人口÷年少人口×100

5 利用上の注意

平成22年国勢調査結果(確定値)に毎月の転入者等の届出数を加減した平成27年10月1日現在の推計人口及び世帯数と、平成27年国勢調査結果(確定値)に差が生じていますので、平成22年国勢調査までさかのぼり、推計値を補正している。

また、平成27年国勢調査以降の世帯数については、毎月補正している。

(参考)

- ・国勢調査結果の人口・世帯……調査時点における普段居住している者を調査したもの
- ・住民基本台帳による人口・世帯……住民基本台帳に記載されている者を対象としているもの

本書に関するお問い合わせ先

鳥取県地域振興部統計課人口統計担当
〒680-8570 鳥取市東町1丁目220
電話:0857-26-7105 / FAX:0857-23-5033
E-mail: toukei@pref.tottori.lg.jp
URL <https://www.pref.tottori.lg.jp/9028.htm>