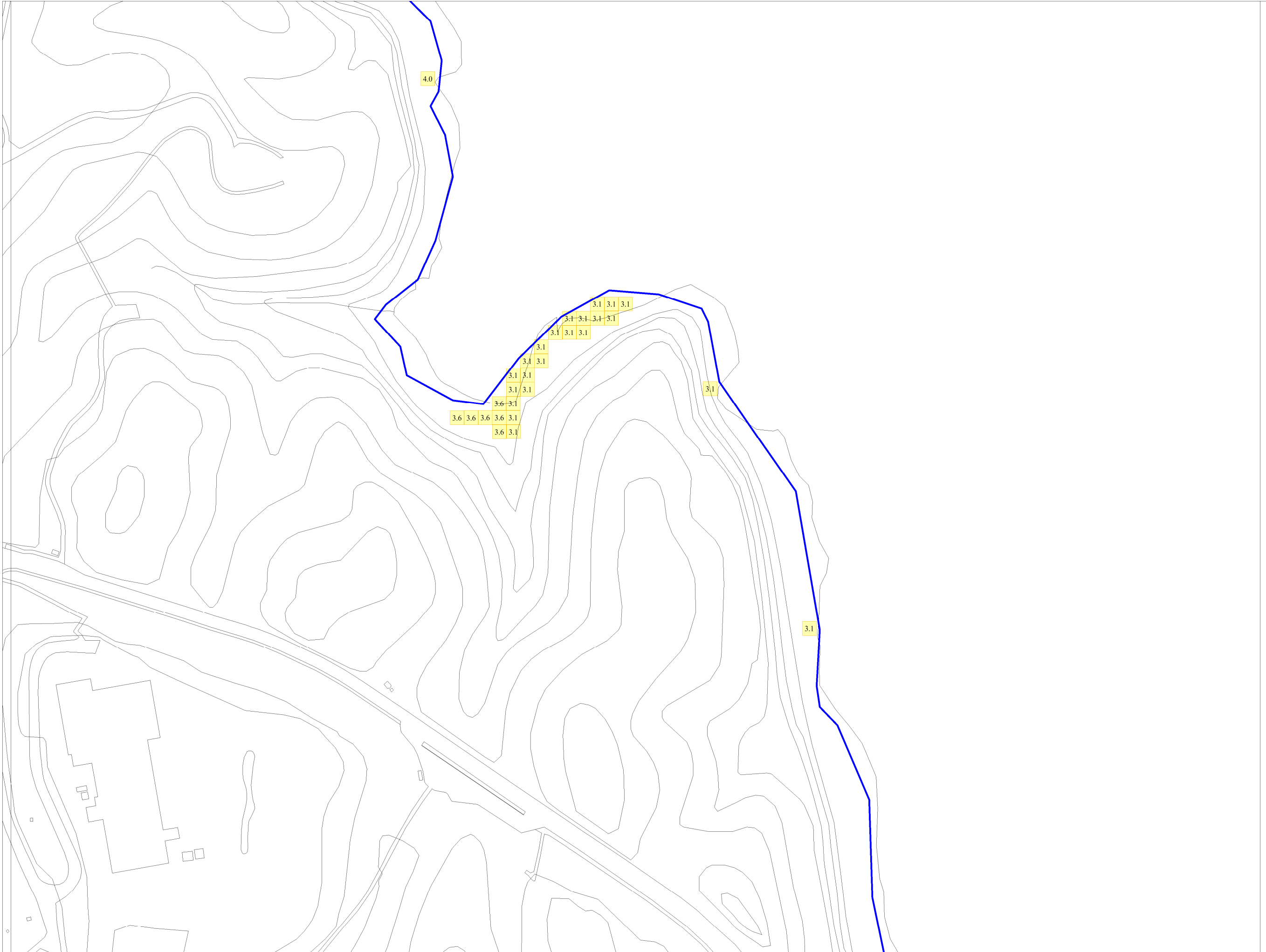


津波災害警戒区域の指定の公示に係る図書



〈留意事項〉

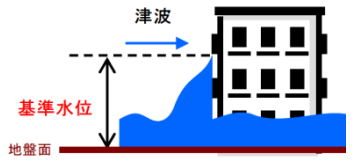
**【津波災害警戒区域】**  
 ○「津波災害警戒区域」は、津波・  
 災地域づくりに関する法律（平  
 成23年法律123号（以下、  
 「法」という。））第53条第1  
 項に基づく区域です。

○「津波災害警戒区域」は、津波  
 浸水想定（法第8条第1項）を  
 踏まえ、津波による人的災害を  
 防止するために警戒避難体制を  
 特に整備すべき区域です。

**【基準水位】**

○「基準水位」は、法第53条第  
 2項に基づく水位で、津波の発  
 生時における避難体制の避難上  
 有効な高さ等の基準となるもの  
 です。

○「基準水位」は、津波浸水想定  
 に定める水深に係る水位に建築  
 物への衝突による津波の水位の  
 上昇を考慮して必要と認められ  
 る値を加えて定める水位であり、  
 地盤面からの高さ（メートル  
 単位）を小数点以下第二位で  
 切上げて表示しています。  
 （下図参照）



**【地形（標高）データ】**

○基準水位の算出に用いた「地形  
 （標高）データ」は、平成18  
 年度から平成25年度に実施さ  
 れた航空レーザー測量等の結果  
 を基に作成しているため、その  
 後の開発に伴う盛土や個別施設  
 の微細な土地の形状が現況と異  
 なっている場合があります。

**【背景地図】**

○「背景地図」は、平成29年4  
 月の基盤地図情報を基に作成し  
 ています。道路や建物、海岸  
 線等が現況と異なっている場合  
 がございます。

津波災害警戒区 (基準水位)
<b>基準水位</b> 単位：メートル
市町村名
鳥取市
図面番号
2-38
方位
縮尺
1/2, 500