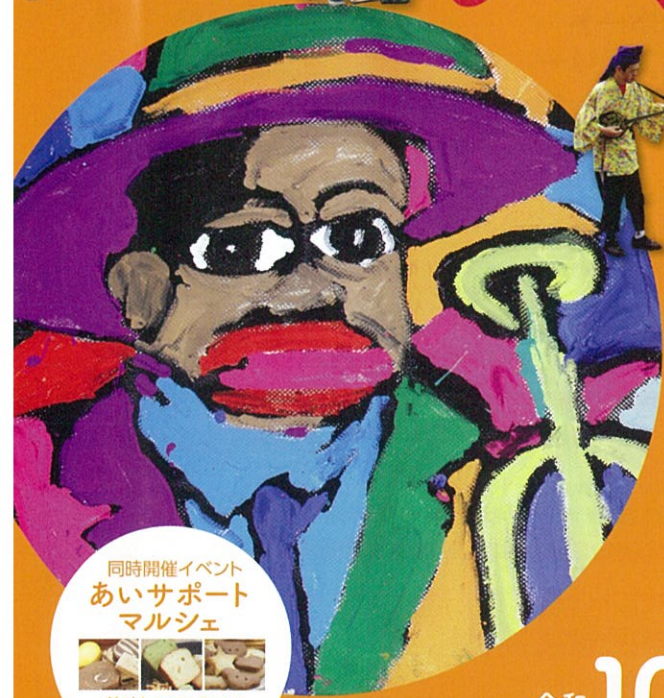


障がいの生きるとは、素晴らしいこと



あいサポート アートとっとり祭

令和元年度
鳥取県障がい者
舞台芸術祭
～あいサポート運動10周年～

同時開催イベント
あいサポート
マルシェ



美味しいスイーツ
などが大集合!

令和元年 10/5(土)・6(日)

すべて入場無料

会場:とりぎん文化会館 両日ともに 10:00~17:00

ステージイベント

10/5(土)

ゲスト **猪狩ともか**
仮面女子



10:00~/オープニングセレモニー
仮面女子 猪狩ともかさんも参加!鳥取敬愛
高校による書道パフォーマンスもあり!
10:30~/障がい者による
パフォーマンスステージ
15:00~/仮面女子 猪狩ともかトーク&ライブ

10/6(日)

ゲスト **GABEZ**
口石 和人



10:00~/障がい者によるパフォーマンスステージ
12:00~/15:00~/GABEZパフォーマンス
15:30~/口石和人ライブ
16:00~/スタンプラリー大抽選会&
フィナーレ
鳥取市少年少女合唱団も参加♪

あいサポート運動
10周年記念講演会

10/6(日) 14:00~
第1会議室

2016リオパラリンピック閉会式
フラッグハンドオーバーセレモニーメインキャスト

講師:GIMICO (義足のモデル)
演題:「義足がくれたチャンス」



「手話通訳」「要約筆記」「音声ガイド」をおこなっています ※すべて予約不要(託児室含む)



ステージイベントでは、手話
通訳・要約筆記・音声ガイド
を行います。公式ホーム
ページでは、ステージイ
ベントの様子を生放送します。



JR鳥取駅からとりぎん文化会館まで、
無料の福祉タクシーを運行します。

10月5日・6日
時間/9:30~17:30

会場イベント

- ワークショップ(体験コーナー)
- バリアフリー映画(5日のみ)
- スポーツレクリエーション
- あいサポートスタンプラリー
- あいサポート作品展
- 障がい者アート展

知事連盟連携イベント(※)



お問合せ先 鳥取県福祉保健部 ささえあい福祉局 障がい福祉課
〒680-8570 鳥取市東町一丁目220 TEL:0857-26-7678 FAX:0857-26-8136

<https://aisupport-matsuri.jp/> あいサポート・アートとっとり祭 [主催]鳥取県

昨年6月に「障害者による文化芸術活動推進法」が施行されました。鳥取県では、全国に先駆けて「障がい者による文化芸術活動推進計画」を策定し、計画に基づく取組を進めています。
※内容・時間は、変更となる場合があります。 ※知事連盟:2020年東京オリンピック・パラリンピックに向けた障がい者芸術文化活動推進知事連盟 とっとり県民カレッジ連携講座

▲目の不自由な方のための音声コード



会場イベントも盛りだくさん!



同時開催イベント あいサポート マルシェ

アートから生まれたグッズ
や美味しいスイーツなど、
障がい福祉サービス事業
所のお店が大集合!



フリースペース 10:00~17:00

スポーツ レクリエーション

車椅子レーサー試乗や、10点以上で
景品ゲットの「ボッチャ体験」ほか



第4会議室 10:00~17:00

あいサポートコーナー

今年で10周年をむかえる あいサポート運動関連の展示コーナー。

第5会議室 10:00~17:00

ワークショップコレクション

第2会議室
10:00~17:00

▶ライブペインティング

「アートスペースからふる」の協力で、2日
間かけてアート作品を作ります。一緒に作
品作りに参加できます♪6日のフィナーレ
で完成作品が披露されます!



▶フラワーアクセサリー作り

かんたん♪
かわいい簡単お花のハーバリウムを作ろう!
(先着各日80名)



▶ミュージック体験

身体や身近にあるものを使って音楽を楽しもう!



5日のみ
開催

▶オリジナル缶バッジを作ろう

自分が描いた絵が缶バッジに!イベントのお土産に♪



▶砂像色付け体験

モルタルマジック提供のワークショップ。
砂像に色付けをしよう!



6日のみ
開催

▶わくわく!サイエンス工作

簡単工作ワークショップ!つくって遊ぼう♪



あいサポート スタンプラリー

会場にあるスタンプを集めて素敵な景品をもらおう!

会場各所 10:00~17:00

各種作品展示

- ▶あいサポート作品展
- ▶知事連運連携イベント(※)障がい者アート展
- ▶第19回全国障害者芸術・文化祭にいがた大会
PRブースほか

鳥取県内外の障がい者アートを一堂に展示します。



展示室 10:00~17:00

バリアフリー映画

「星に語りて~Starry Sky~」
2011年3月11日 障がい者の状況と支援者の活動を描く劇映画。

第1会議室
10:30~/13:30~

5日のみ
開催

あいサポート運動 10周年記念講演会

第1会議室 14:00~
2016リオパラリンピック閉会式
フラッグハンドオーバーセレモニーメインキャスト

講師: GIMICO (義足のモデル)
演題: 「義足がくれたチャンス」



6日のみ
開催

※写真・イラストはイメージです

会場への移動時にご利用ください 福祉タクシーのご案内

のりばのご案内 運行時間 9:30~17:30

JR鳥取駅(南口)	とりぎん文化会館

イベント当日、身体が不自由な方
や妊婦の方のために「JR鳥取
駅」と「とりぎん文化会館」を結ぶ
無料福祉タクシーを運行します。

利用無料です!

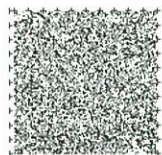


周辺駐車場もご利用ください 駐車場のご案内

当日はとりぎん文化会館駐車場のほか、
鳥取県庁駐車場/鳥取市役所駐車場がご
利用になれます。

ハートフル駐車場

お年寄り、身体の不自由な方のための
ハートフル駐車場をとりぎん文化
会館駐車場にご用意しております。
ご利用の方は駐車場入口でスタッフ
にお知らせください。
※台数に限りがあります



お問合せ先

鳥取県福祉保健部 ささえあい福祉局 障がい福祉課
〒680-8570 鳥取市東町一丁目220
TEL:0857-26-7678 FAX:0857-26-8136



私たちは「第19回全国障害者芸術・文化祭にいがた大会(2019.9.15~11.30)」を応援し、障がい者の芸術文化活動を盛り上げます。

<https://aisupport-matsuri.jp/> あいサポート・アートとっとり祭 [主催]鳥取県

昨年6月に「障害者による文化芸術活動推進法」が施行されました。鳥取県では、全国に先駆けて「障がい者による文化芸術活動推進計画」を策定し、計画に基づく取組を進めています。

※内容・時間は、変更となる場合があります。 ※知事連運:2020年東京オリンピック・パラリンピックに向けた障がい者芸術文化活動推進知事連運

▲目の不自由な方のための音声コード