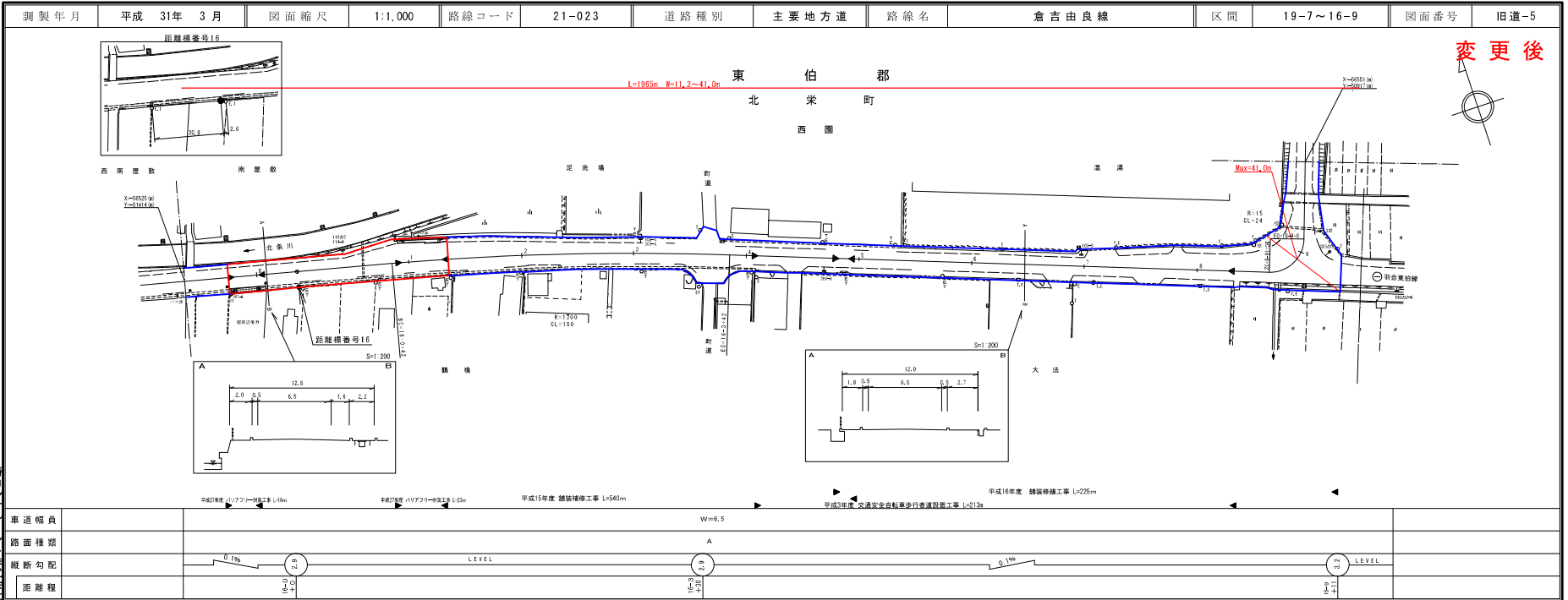


# 道 路 台 帳 付 図

鳥 取 県

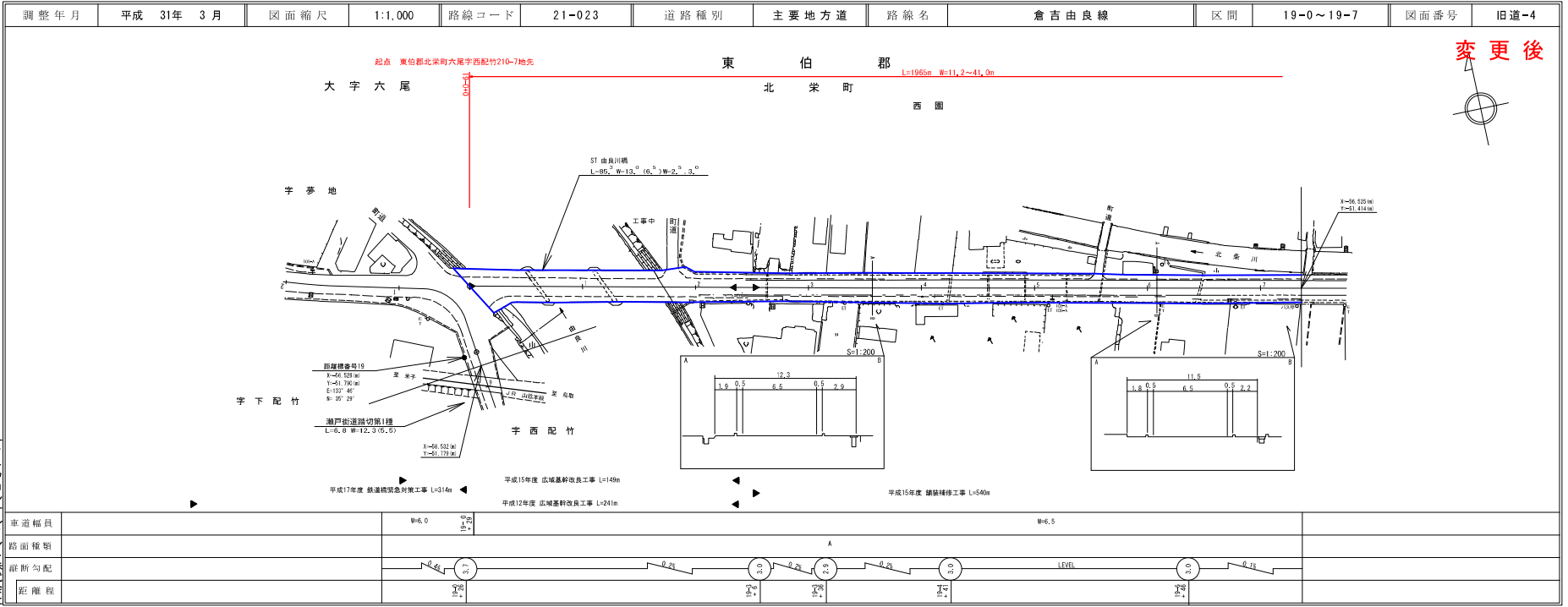


株式会社  
サント株式会社  
サント株式会社

この図面は、建設省国土院の図面データ作成ソフト「図面データ作成ソフト」により作成された図面です。図面データ作成ソフトのバージョンアップに伴い、図面の表示形式が変更された場合があります。

# 道 路 台 帳 付 図

鳥 取 県

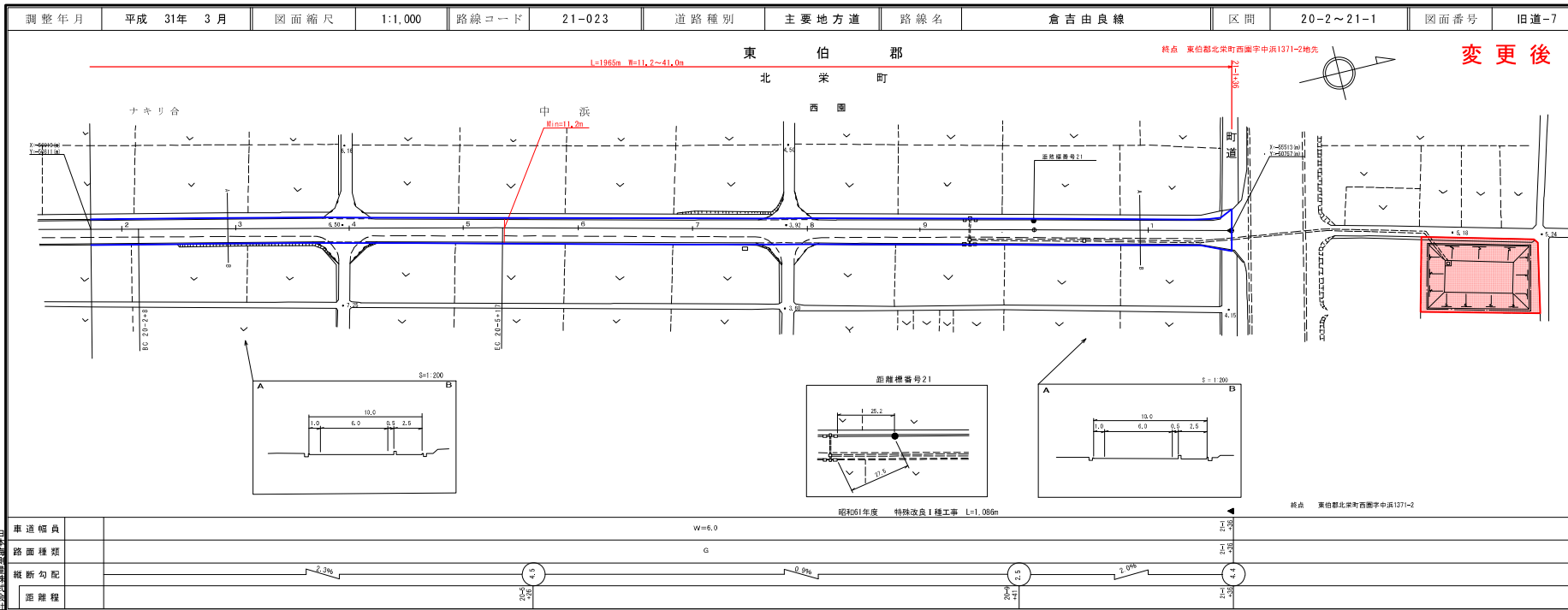


サイトウコン  
サント株式会社  
サント株式会社

この図面は、建設省国土院の図面データ作成ソフト「図面データ作成ソフト」により作成された図面です。図面データ作成ソフトのバージョンアップに伴い、図面の表示形式が変更された場合があります。

# 道 路 台 帳 付 図

鳥 取 県

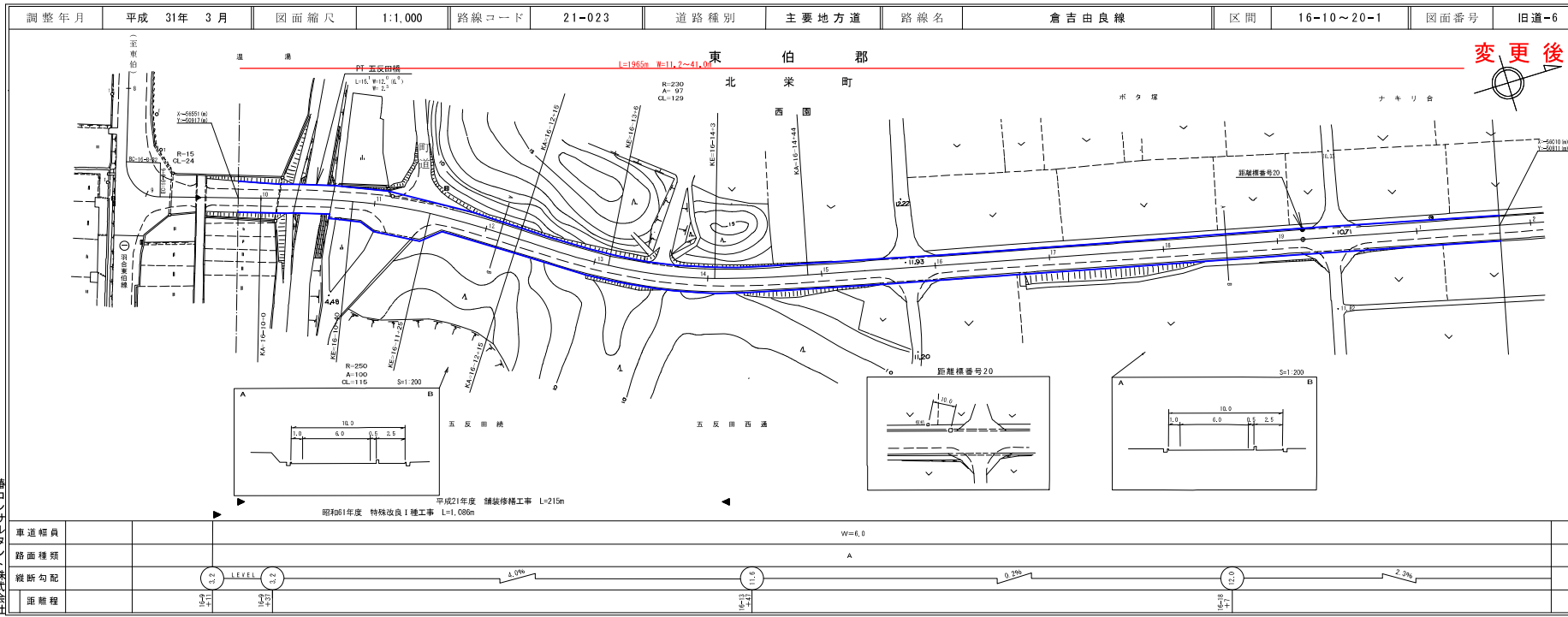


株式会社 日本道路建設株式会社

この図面は、建設省告示第100号の規程に基づき、建設省の定める標準仕様書等に基づいて作成されたものである。図面番号：21-023、図面種別：旧道-7

# 道 路 台 帳 付 図

鳥 取 県



株式会社 日本道路建設株式会社

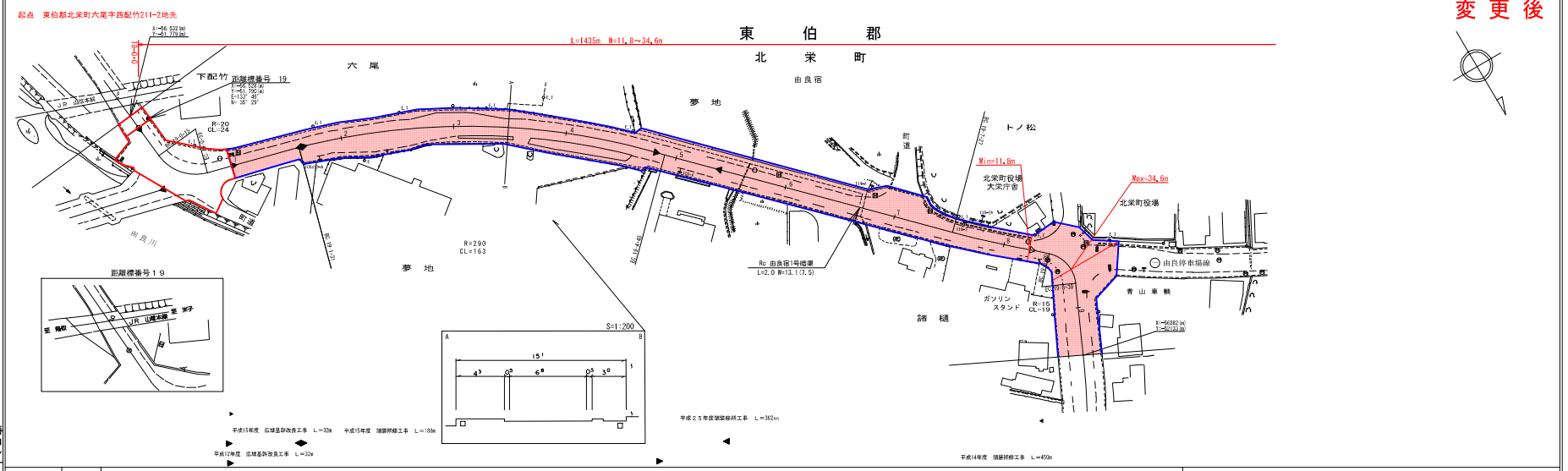
この図面は、建設省告示第100号の規程に基づき、建設省の定める標準仕様書等に基づいて作成されたものである。図面番号：21-023、図面種別：旧道-6

# 道 路 台 帳 付 図

鳥 取 県

調整年月	平成 31 年 3 月	図面縮尺	1:1,000	路線コード	21-023	道路種別	主要地方道	路線名	倉吉由良線	区間	19-0~19-9	図面番号	18-15
------	-------------	------	---------	-------	--------	------	-------	-----	-------	----	-----------	------	-------

変更後



車道幅員													
路面種類													
縦断勾配													
距離程													

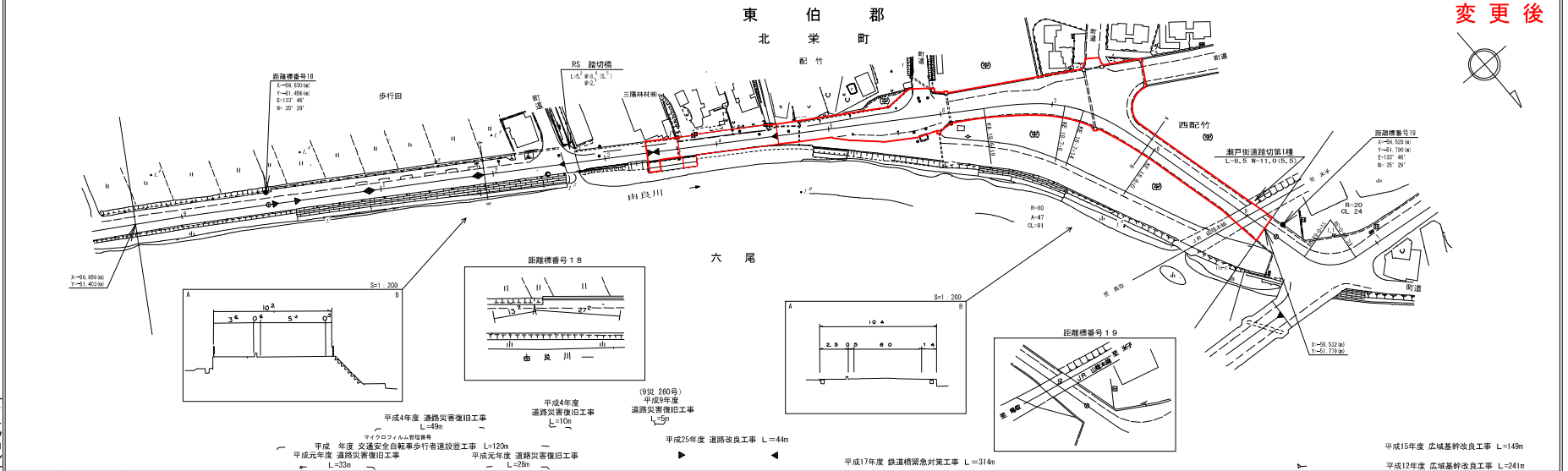
この図面は、建設省国土院の定める規格に基づき作成されたもので、図面中の数値は必ずしも正確な数値を示しているとは限りません。 (建設省) 昭和 中 建設 1440

# 道 路 台 帳 平 面 図

鳥 取 県

調整年月	平成 31 年 3 月	図面縮尺	1:1,000	路線コード	21-023	道路種別	主要地方道	路線名	倉吉由良線	区間	17-9~18-9	図面番号	18-14_2
------	-------------	------	---------	-------	--------	------	-------	-----	-------	----	-----------	------	---------

変更後



車道幅員													
路面種類													
縦断勾配													
距離程													

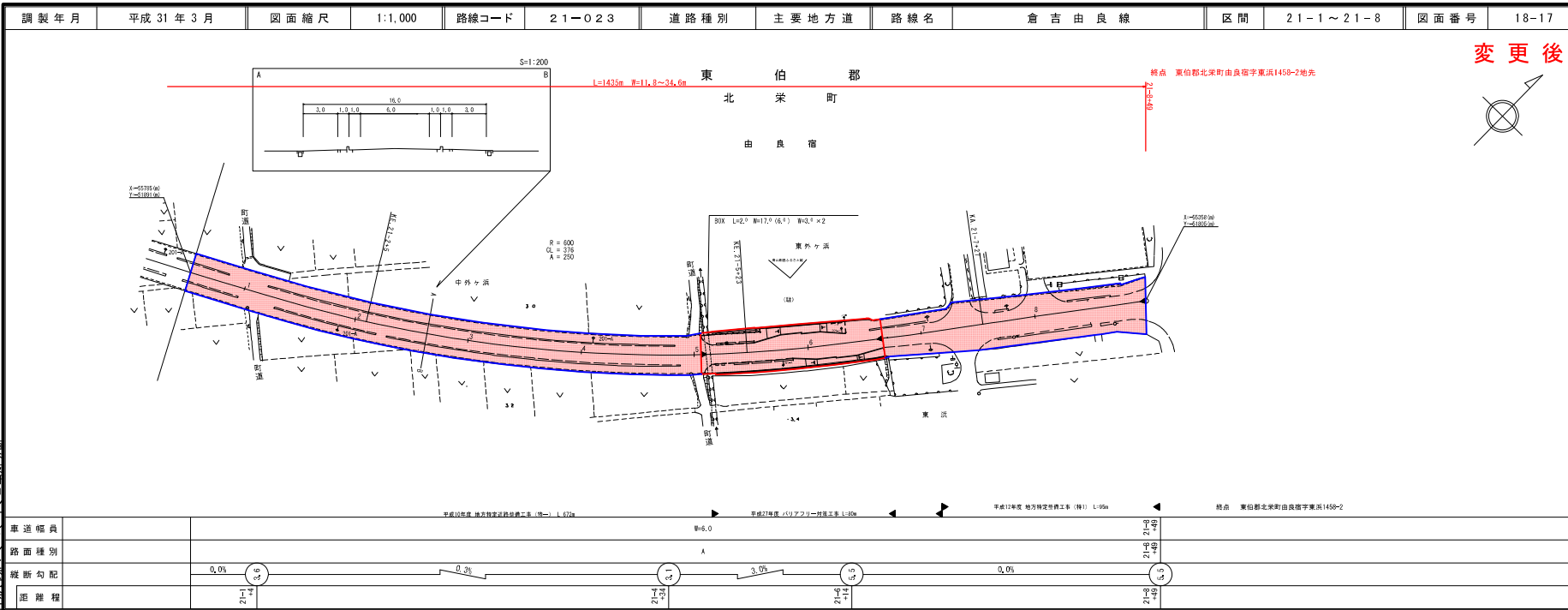
この図面は、建設省国土院の定める規格に基づき作成されたもので、図面中の数値は必ずしも正確な数値を示しているとは限りません。 (建設省) 昭和 中 建設 1440

株式会社 下村建設

株式会社 下村建設

# 道 路 台 帳 付 図

鳥 取 県

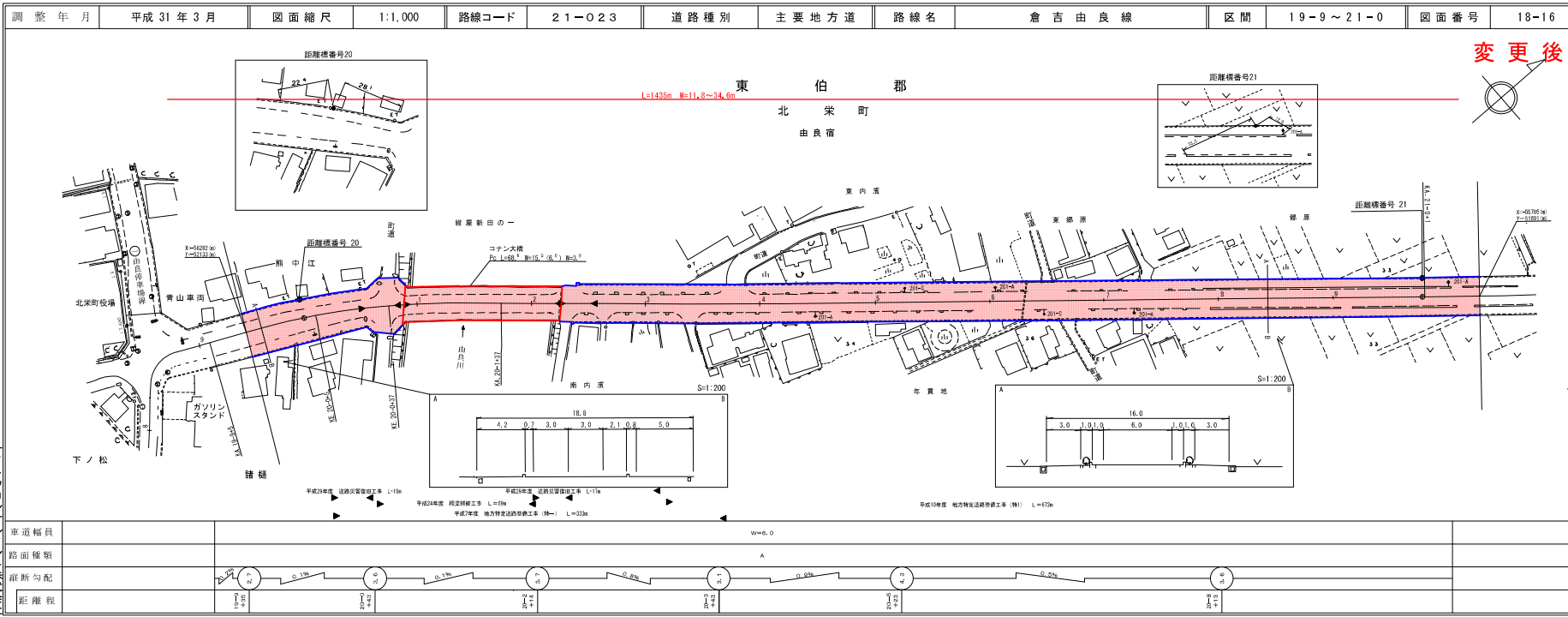


西谷技研コンサルタント株式会社

この図は、建設省国土院の図式に基づき、建設省の標準的な図式を準拠して作成したものである。図面番号：21-18 18-17

# 道 路 台 帳 付 図

鳥 取 県



サイトコンサ株式会社

この図は、建設省国土院の図式に基づき、建設省の標準的な図式を準拠して作成したものである。図面番号：21-18 18-16