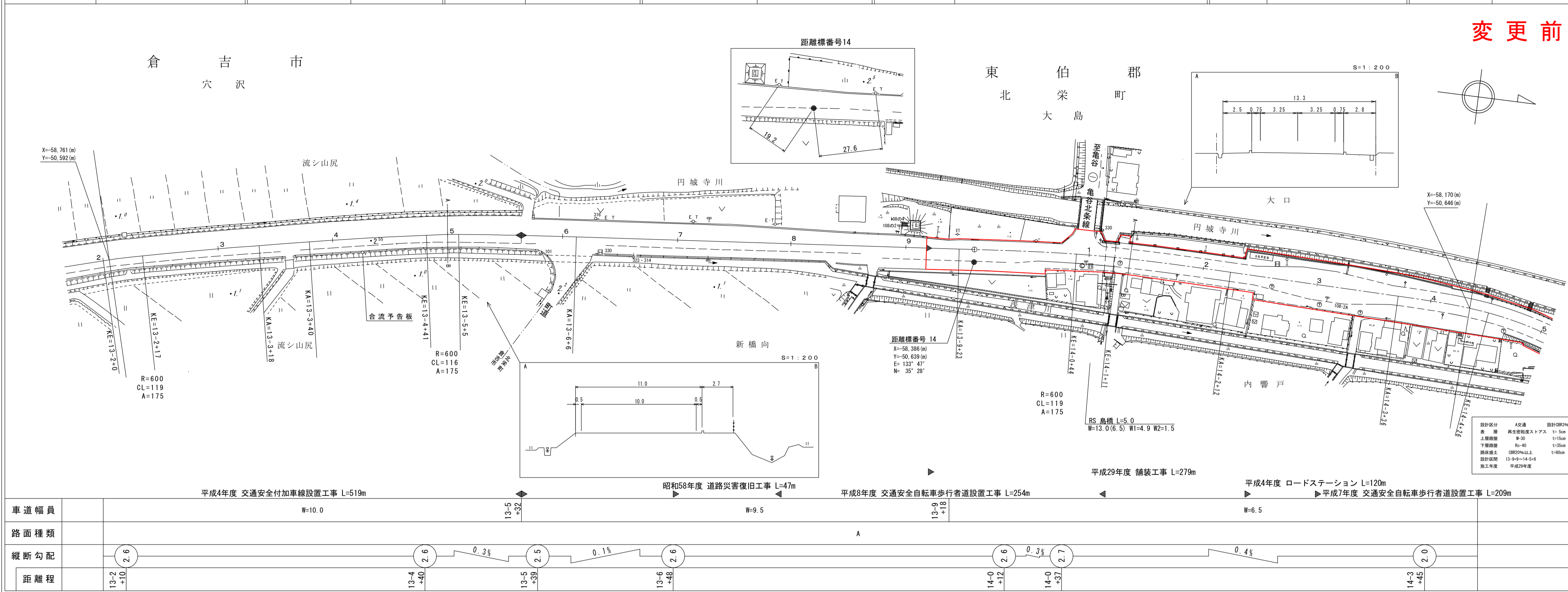


道路台帳付図

鳥取県

調整年月	平成30年3月	図面縮尺	1:1,000	路線コード	21-023	道路種別	主要地方道	路線名	倉吉由良線	区間	13-2~14-4	図面番号	18-10
------	---------	------	---------	-------	--------	------	-------	-----	-------	----	-----------	------	-------

変更前



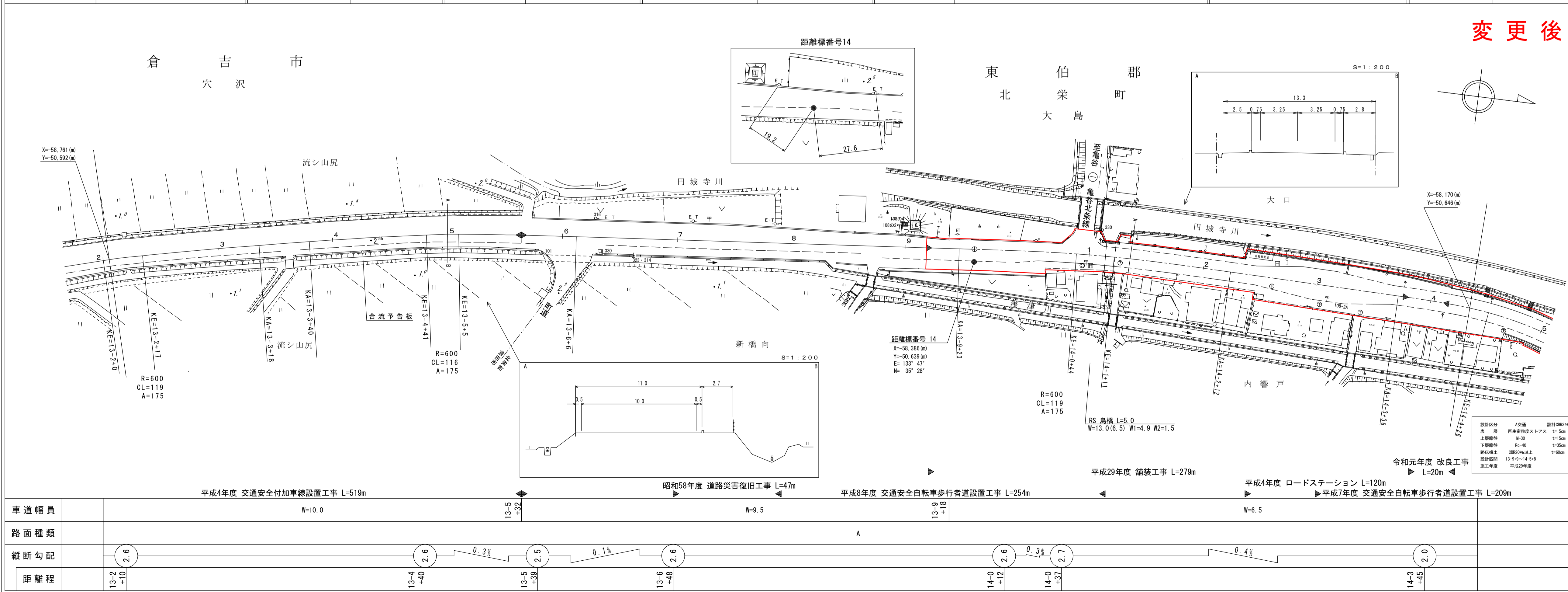
この図面は、建設業国土地理院長の承認を得て、同院所管の測量業及び測量成果を
 使用して製図したものである。(測量番号) 昭55、中公第 44号)

道路台帳付図

鳥取県

調整年月	令和2年1月	図面縮尺	1:1,000	路線コード	21-023	道路種別	主要地方道	路線名	倉吉由良線	区間	13-2~14-4	図面番号	18-10
------	--------	------	---------	-------	--------	------	-------	-----	-------	----	-----------	------	-------

変更後



この図面は、建設業国土地理院長の承認を得て、同院所管の測量業及び測量成果を
 使用して製図したものである。(測量番号) 昭55、中公第 44号)

株式会社 日本測量株式会社

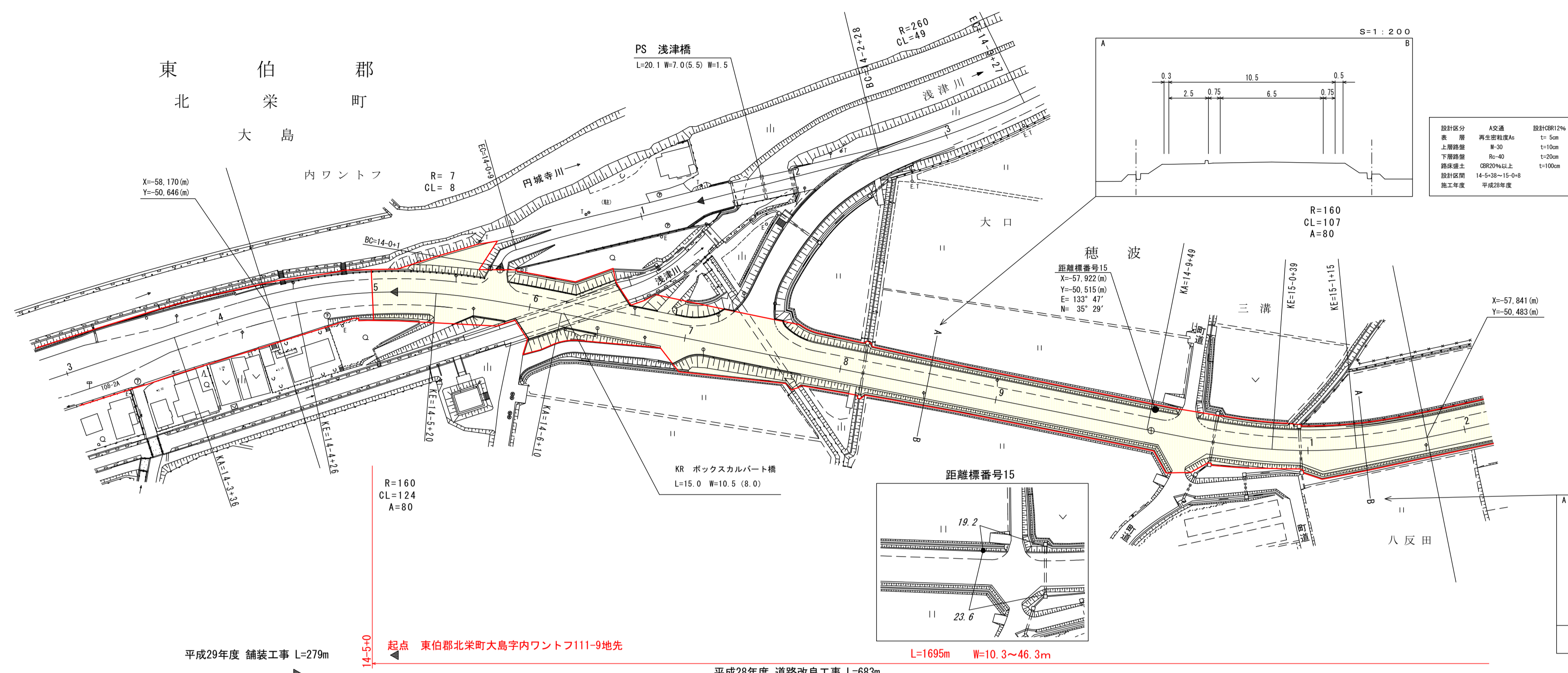
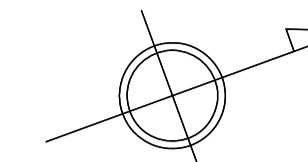
株式会社 日本測量株式会社

道 路 台 帳 付 図

鳥 取 県

調整年月	平成 30 年 3 月	図面縮尺	1 : 1,000	路線コード	2 1 - 0 2 3	道路種別	主要地方道	路線名	倉吉由良線	区間	14-5~15-1	図面番号	18-11
------	-------------	------	-----------	-------	-------------	------	-------	-----	-------	----	-----------	------	-------

変更前



設計区分	A交通	設計CR0%
表層	再生砕石4%	t=5cm
上層	R-30	t=15cm
下層	R-40	t=15cm
路床	CR0%以上	t=100cm
設計区間	14-5-18~15-0-8	
施工年度	平成29年度	

設計区分	A交通	設計CR0%
表層	再生砕石4%	t=5cm
上層	R-30	t=15cm
下層	R-40	t=15cm
路床	CR0%以上	t=100cm
設計区間	15-0-8~16-1-37	
施工年度	平成29年度	

株式会社 ミソト	車道幅員												
	路面種類												
	縦断勾配		2.8%	1.9%	4.4%	1.5%	2.6%	0.4%					
	距離程		14-4 +25		14-6 +8		14-8 +28						

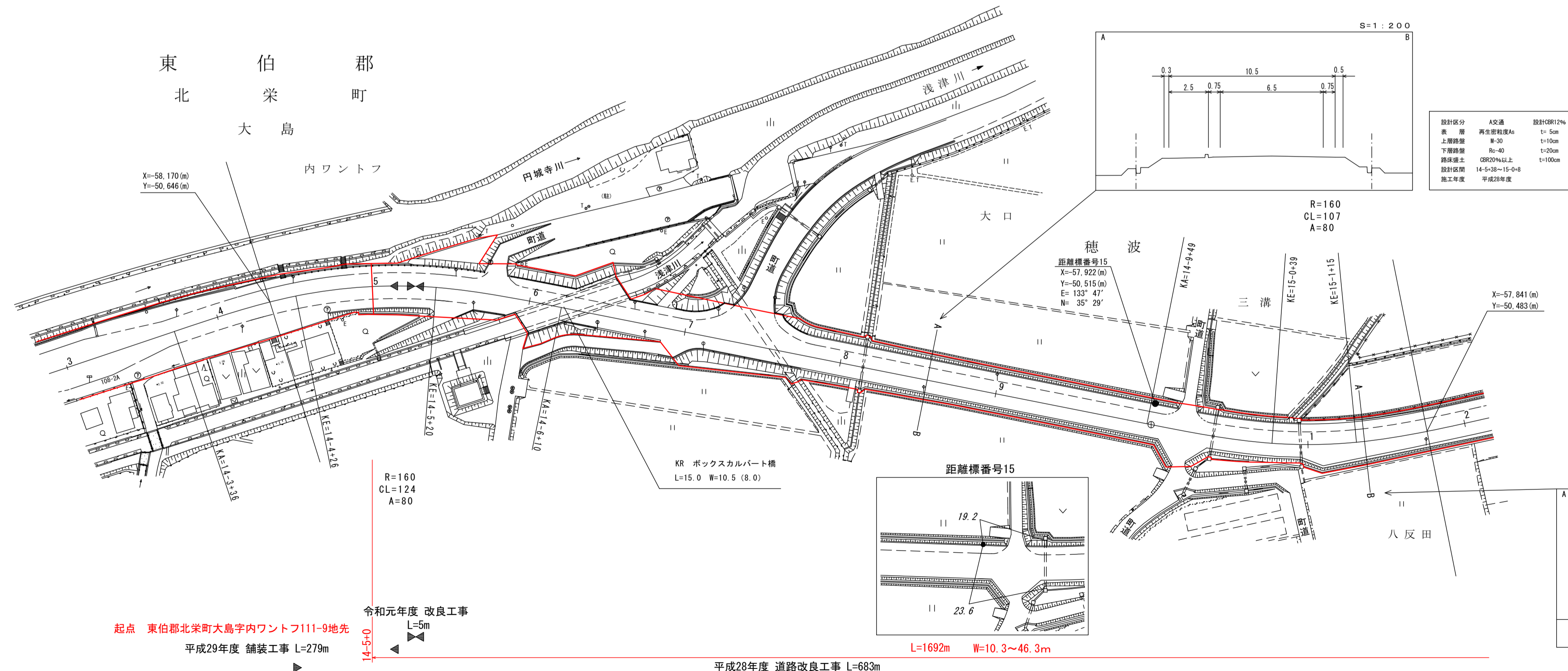
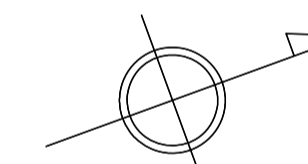
この地図は、建設省国土院の承認を得て、同院所管の測量及び測量成果を使用して製図したものである。(承認番号) 昭55. 中分第 44号

道 路 台 帳 付 図

鳥 取 県

調整年月	令和 2 年 1 月	図面縮尺	1 : 1,000	路線コード	2 1 - 0 2 3	道路種別	主要地方道	路線名	倉吉由良線	区間	14-5~15-1	図面番号	18-11
------	------------	------	-----------	-------	-------------	------	-------	-----	-------	----	-----------	------	-------

変更後



設計区分	A交通	設計CR0%
表層	再生砕石4%	t=5cm
上層	R-30	t=15cm
下層	R-40	t=15cm
路床	CR0%以上	t=100cm
設計区間	14-5-18~15-0-8	
施工年度	平成29年度	

設計区分	A交通	設計CR0%
表層	再生砕石4%	t=5cm
上層	R-30	t=15cm
下層	R-40	t=15cm
路床	CR0%以上	t=100cm
設計区間	15-0-8~16-1-37	
施工年度	平成29年度	

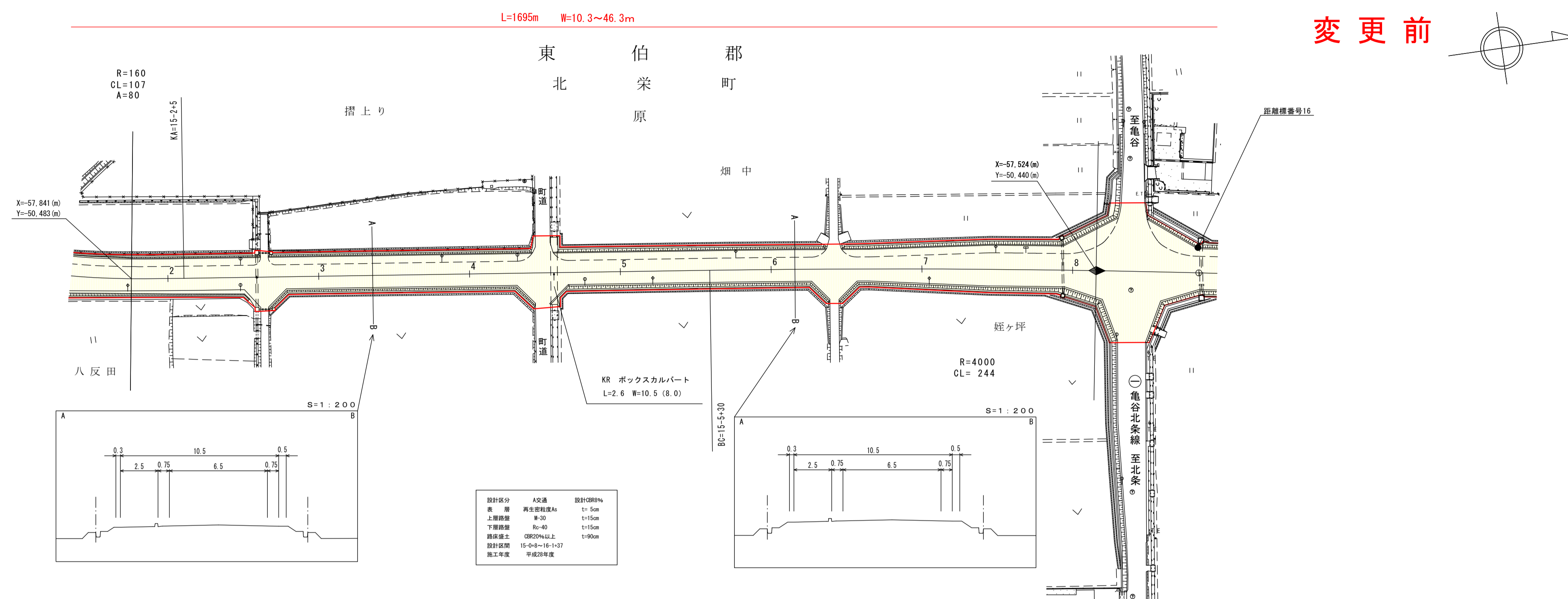
株式会社 ミソト	車道幅員												
	路面種類												
	縦断勾配		2.8%	1.9%	4.4%	1.5%	2.6%	0.4%					
	距離程		14-4 +25		14-6 +8		14-8 +28						

この地図は、建設省国土院の承認を得て、同院所管の測量及び測量成果を使用して製図したものである。(承認番号) 昭55. 中分第 44号

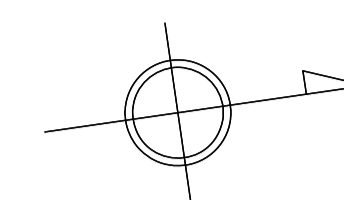
道 路 台 帳 付 図

鳥 取 県

調整年月	平成 29 年 3 月	図面縮尺	1 : 1,000	路線コード	2 1 - 0 2 3	道路種別	主要地方道	路線名	倉吉由良線	区間	15-2~15-8	図面番号	18-12
------	-------------	------	-----------	-------	-------------	------	-------	-----	-------	----	-----------	------	-------

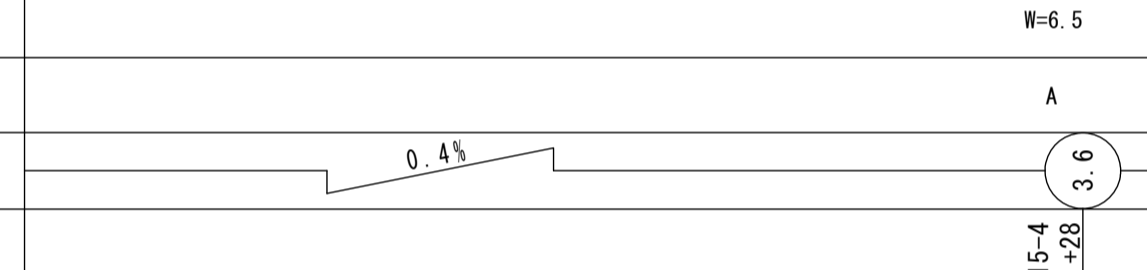


変更前



設計区分	A交通	設計CR90%
表層	真直型粒状As	t=5cm
上層路盤	R=30	t=15cm
下層路盤	R=40	t=15cm
路床土	CR90%以上	t=90cm
設計区間	15-04~16-17	
施工年度	平成28年度	

平成28年度 道路改良工事 L=683m



株式会社ミツ

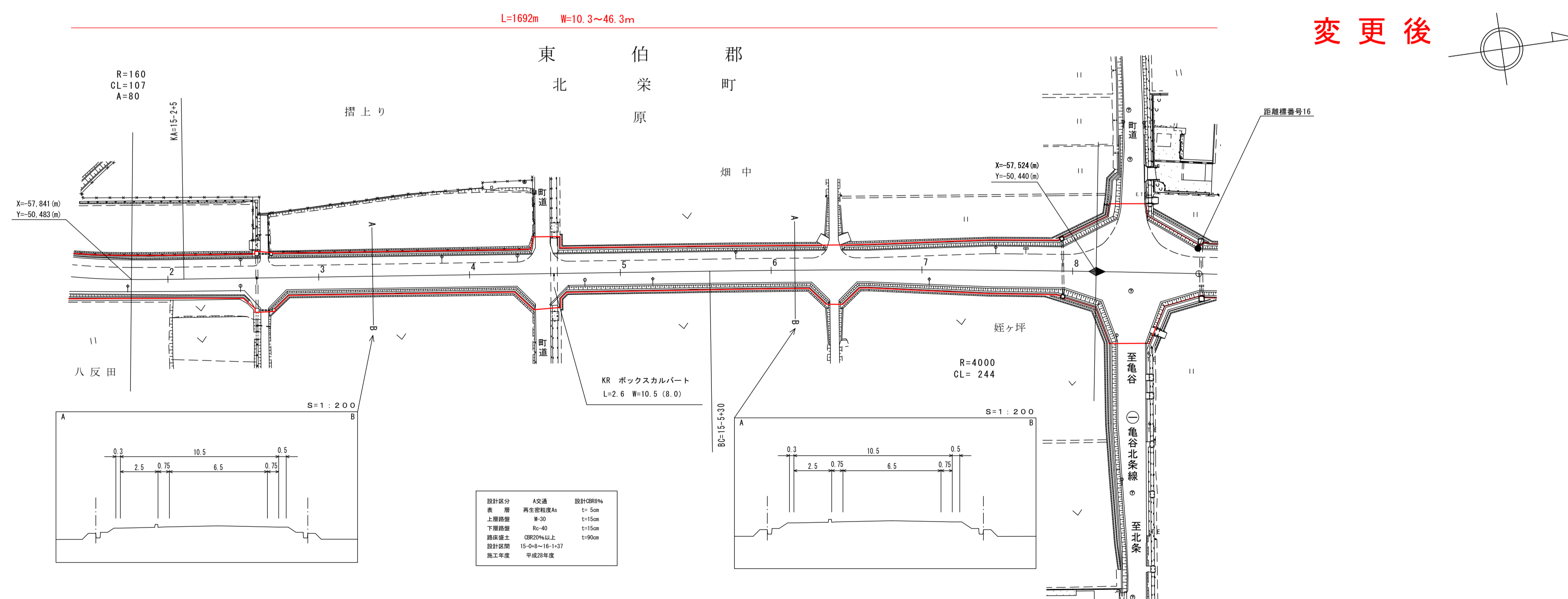
車道幅員	W=6.5
路面種類	
縦断勾配	0.4%
距離程	

この図面は、建設省国土地理院長の承認を得て、明細所管の測量員及び測量成果を使用し作成したものである。(建設省) 昭55 中公第 44号

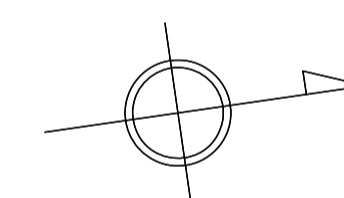
道 路 台 帳 付 図

鳥 取 県

調整年月	令和 2 年 1 月	図面縮尺	1 : 1,000	路線コード	2 1 - 0 2 3	道路種別	主要地方道	路線名	倉吉由良線	区間	15-2~15-8	図面番号	18-12
------	------------	------	-----------	-------	-------------	------	-------	-----	-------	----	-----------	------	-------

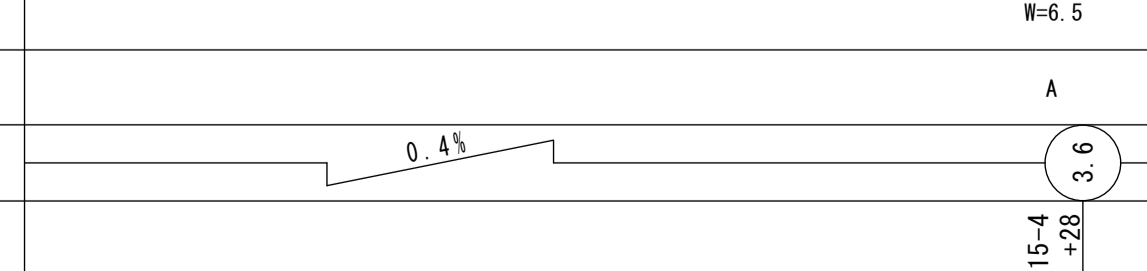


変更後



設計区分	A交通	設計CR90%
表層	真直型粒状As	t=5cm
上層路盤	R=30	t=15cm
下層路盤	R=40	t=15cm
路床土	CR90%以上	t=90cm
設計区間	15-04~16-17	
施工年度	平成28年度	

平成28年度 道路改良工事 L=683m



株式会社ミツ

車道幅員	W=6.5
路面種類	
縦断勾配	0.4%
距離程	

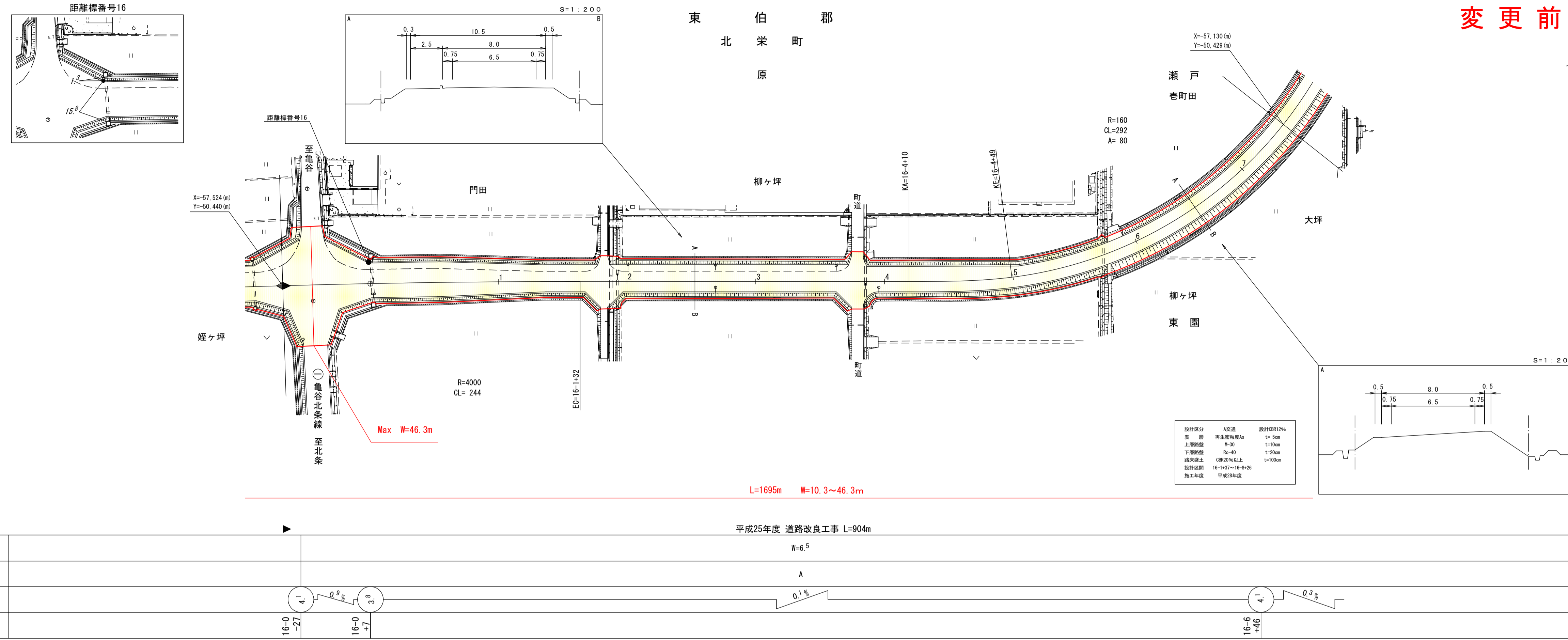
この図面は、建設省国土地理院長の承認を得て、明細所管の測量員及び測量成果を使用し作成したものである。(建設省) 昭55 中公第 44号

道 路 台 帳 付 図

鳥 取 県

調整年月	平成 29 年 3 月	図面縮尺	1 : 1,000	路線コード	21-023	道路種別	主要地方道	路線名	倉吉由良線	区間	16-0~16-7	図面番号	18-13
------	-------------	------	-----------	-------	--------	------	-------	-----	-------	----	-----------	------	-------

変更前



車道幅員	W=6.5
路面種類	A
縦断勾配	0.1% / 0.2%
距離程	16-0 -27 / 16-0 +7 / 16-6 +10

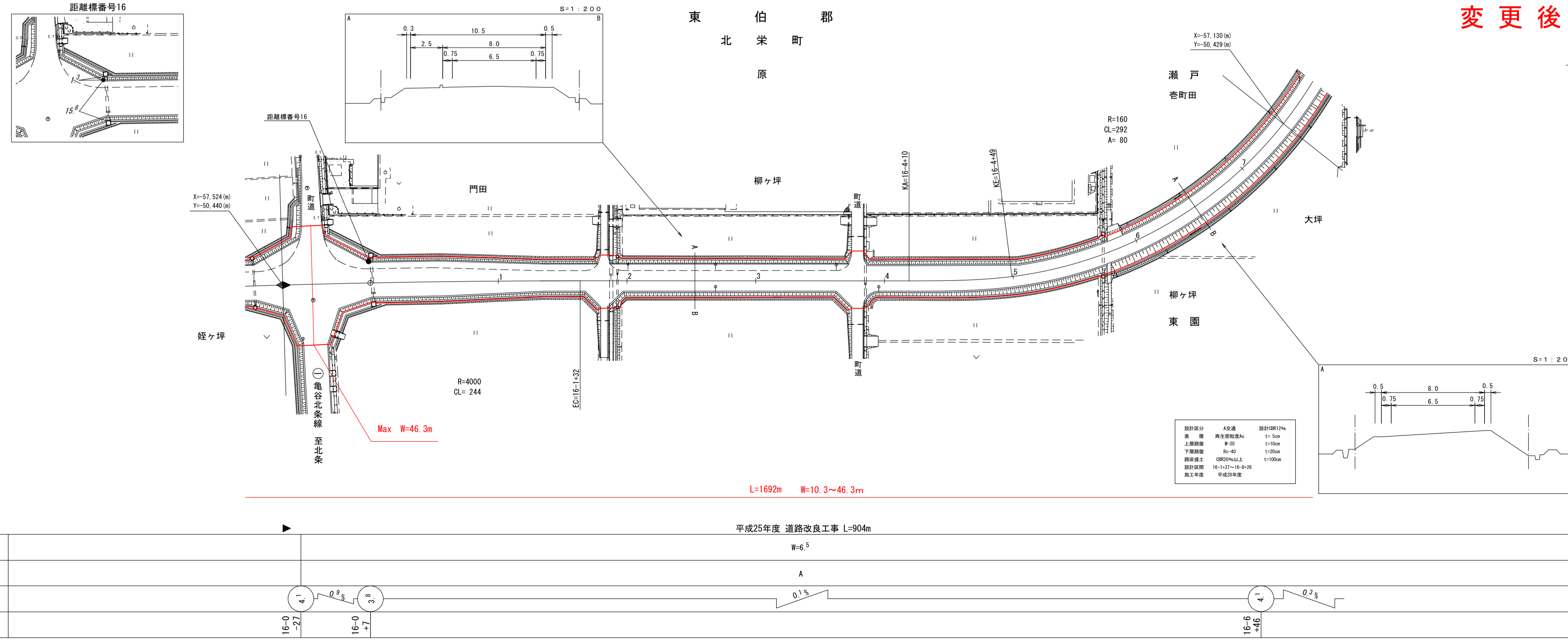
「この図面は、建設省国土交通省の承認を得て、当該図面の測量員及び測量成果を
使用して製図したものである。」 (測量番号) 昭55 中分第 44号

道 路 台 帳 付 図

鳥 取 県

調整年月	令和 2 年 1 月	図面縮尺	1 : 1,000	路線コード	21-023	道路種別	主要地方道	路線名	倉吉由良線	区間	16-0~16-7	図面番号	18-13
------	------------	------	-----------	-------	--------	------	-------	-----	-------	----	-----------	------	-------

変更後



車道幅員	W=6.5
路面種類	A
縦断勾配	0.1% / 0.2%
距離程	16-0 -27 / 16-0 +7 / 16-6 +10

「この図面は、建設省国土交通省の承認を得て、当該図面の測量員及び測量成果を
使用して製図したものである。」 (測量番号) 昭55 中分第 44号

株式会社ヨナゴ技研
コンサルタント
株式会社ミット

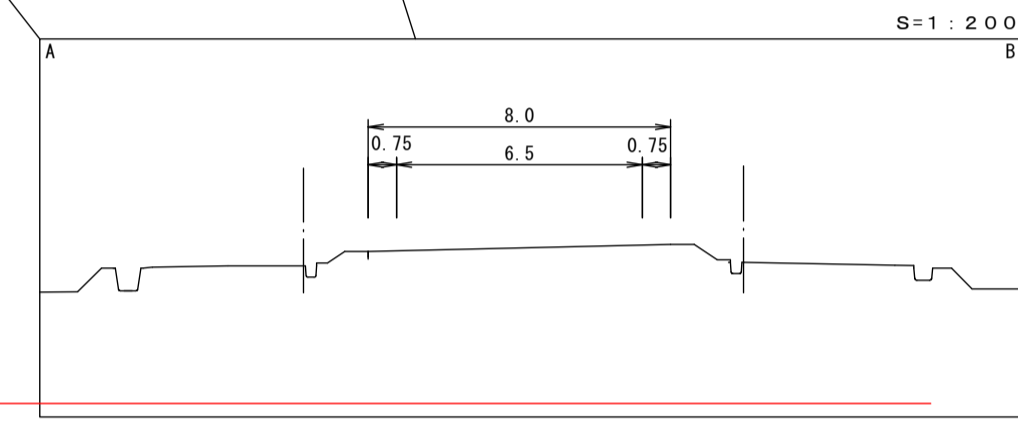
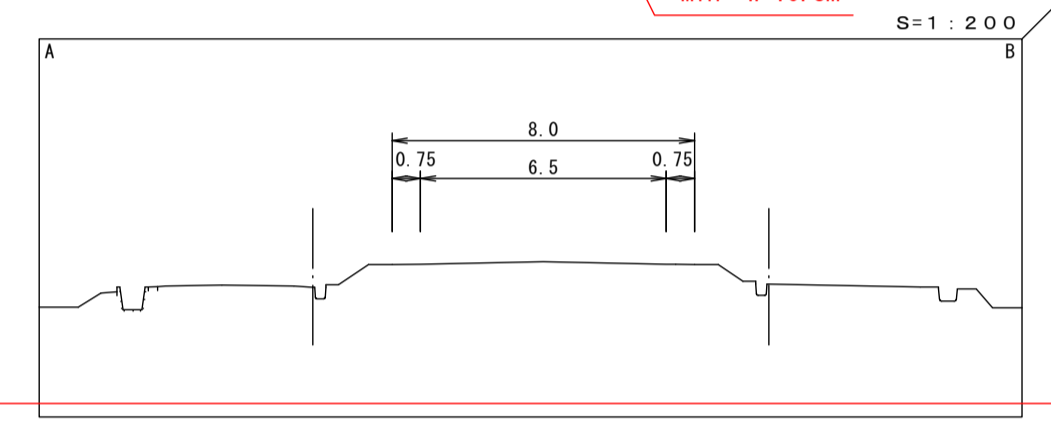
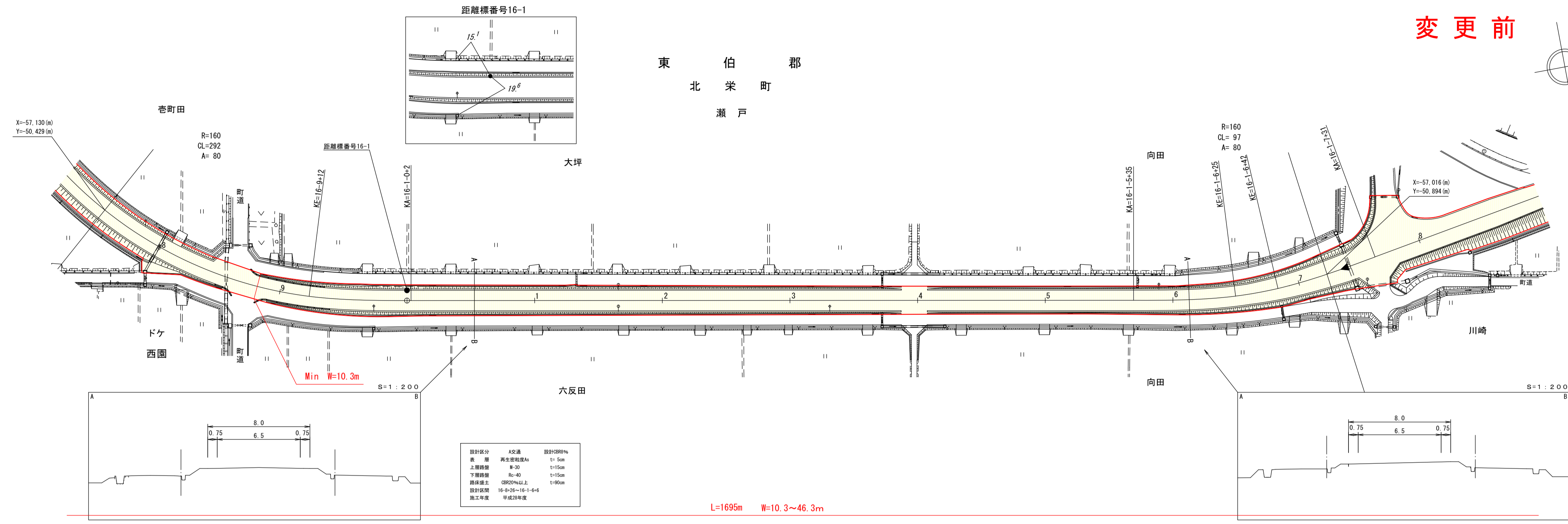
株式会社ヨナゴ技研
コンサルタント
株式会社ミット

道 路 台 帳 付 図

鳥 取 県

調整年月	平成 29 年 3 月	図面縮尺	1 : 1,000	路線コード	21-023	道路種別	主要地方道	路線名	倉吉由良線	区間	16-8~16-1-8	図面番号	18-14
------	-------------	------	-----------	-------	--------	------	-------	-----	-------	----	-------------	------	-------

変更前



設計区分	A交通	設計CRS%
表層	再生密粒状A	t=5m
上層	単層	t=15cm
下層	Rc-40	t=15cm
路床	CR200以上	t=90cm
設計年度	16-8-24~16-1-6-6	
施工年度	平成29年度	

L=1695m W=10.3~46.3m

平成25年度 道路改良工事 L=904m

車道幅員	W=6.5
路面種類	A
縦断勾配	0.2%
距離程	16-1-6 16-1-7

「この図面は、建設者（国土院）の承認を得て、同院所管の測量及び測量成果を
使用して図画したものである。（承認番号） 昭55 中公第 44号」

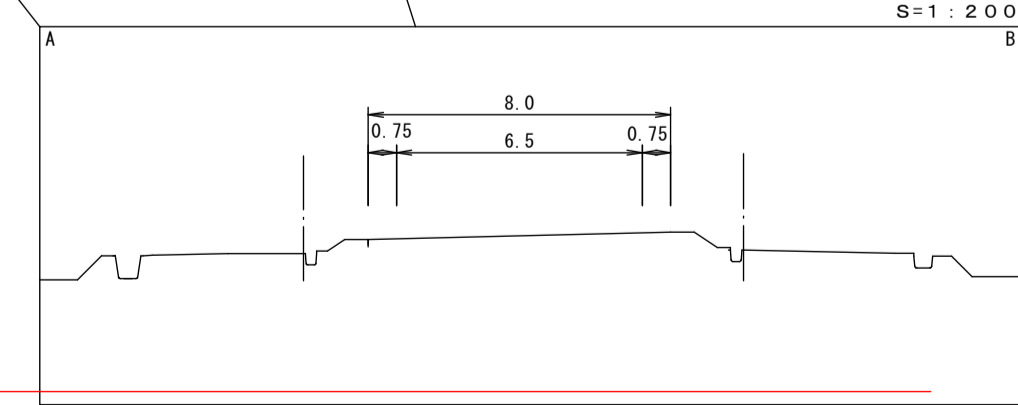
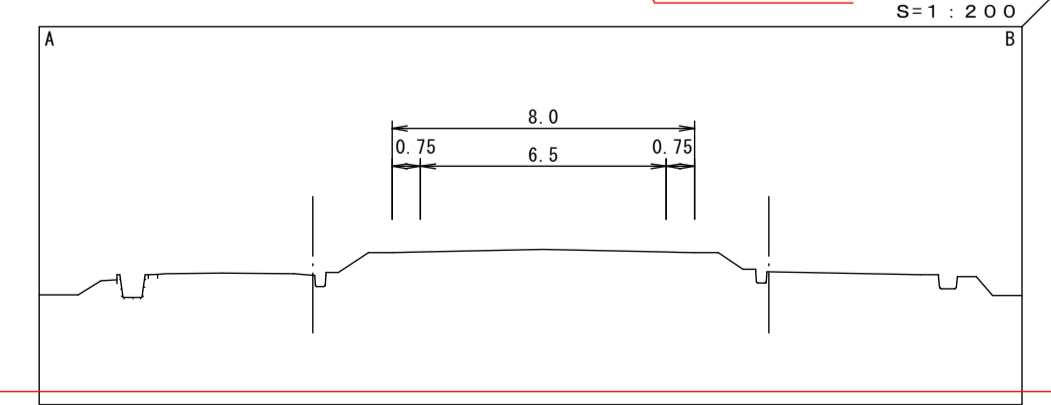
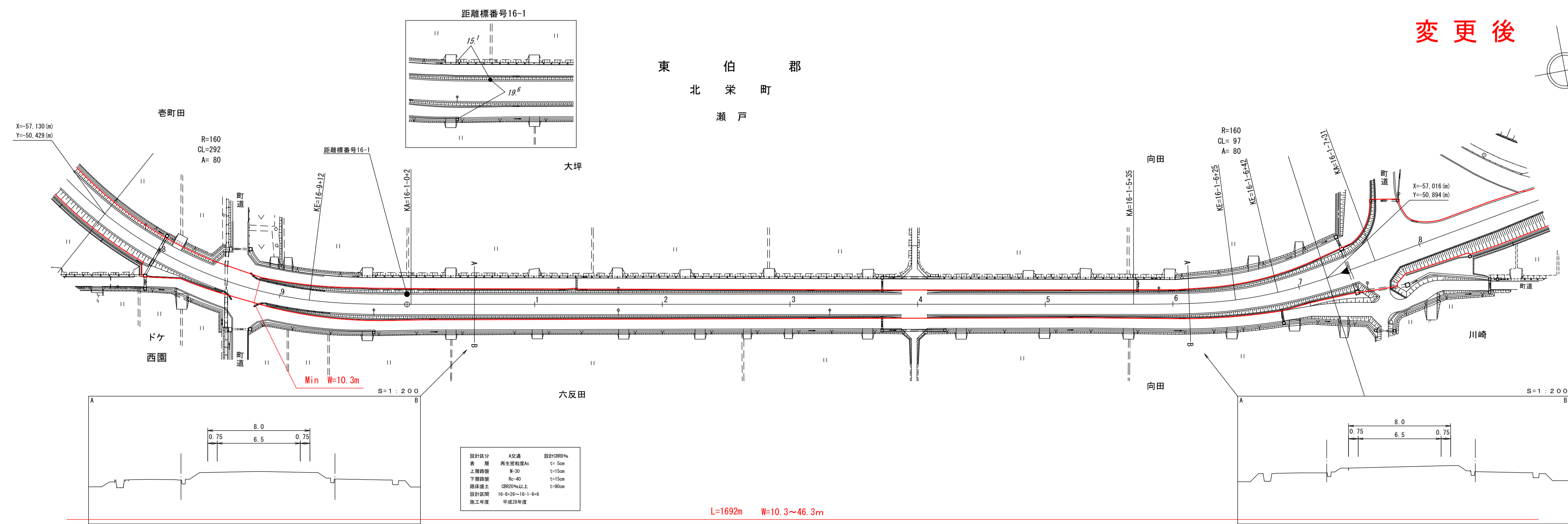
株式会社ヨナゴ技研
コンサルタント
株式会社ミット

道 路 台 帳 付 図

鳥 取 県

調整年月	令和 2 年 1 月	図面縮尺	1 : 1,000	路線コード	21-023	道路種別	主要地方道	路線名	倉吉由良線	区間	16-8~16-1-8	図面番号	18-14
------	------------	------	-----------	-------	--------	------	-------	-----	-------	----	-------------	------	-------

変更後



設計区分	A交通	設計CRS%
表層	再生密粒状A	t=5m
上層	単層	t=15cm
下層	Rc-40	t=15cm
路床	CR200以上	t=90cm
設計年度	16-8-24~16-1-6-6	
施工年度	平成29年度	

L=1692m W=10.3~46.3m

平成25年度 道路改良工事 L=904m

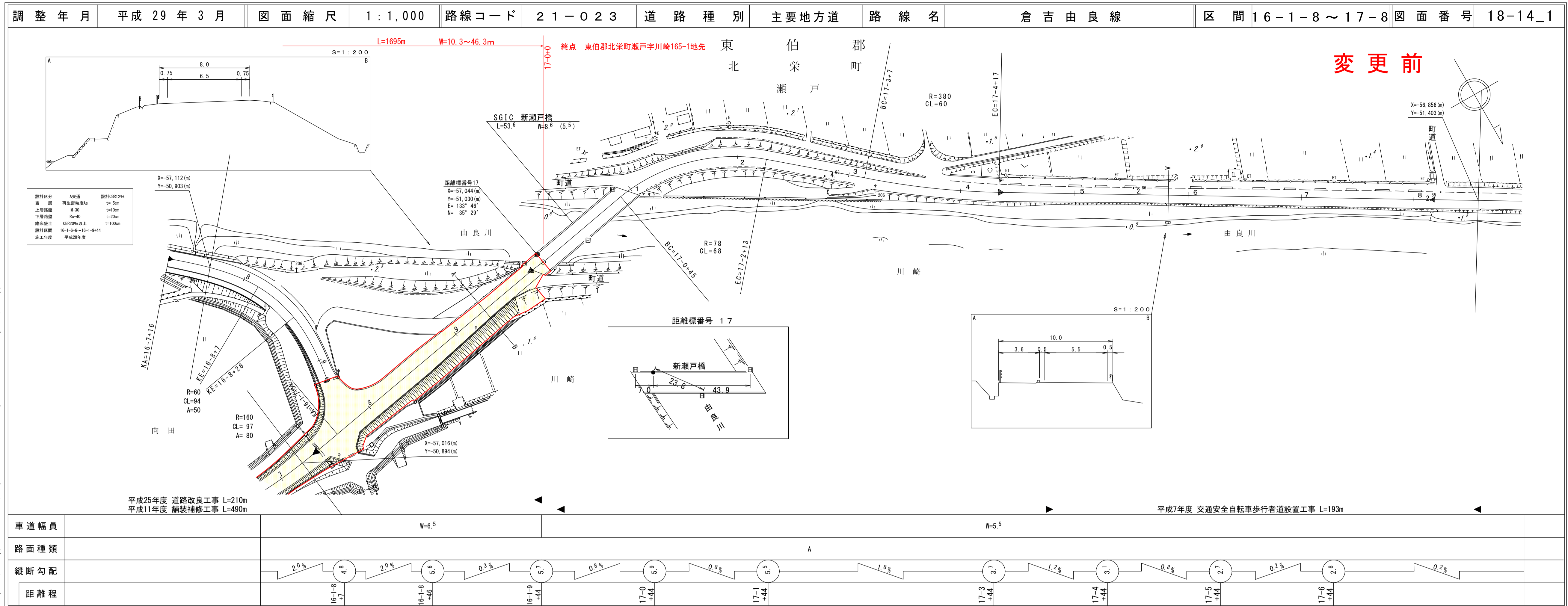
車道幅員	W=6.5
路面種類	A
縦断勾配	0.2%
距離程	16-1-6 16-1-7

「この図面は、建設者（国土院）の承認を得て、同院所管の測量及び測量成果を
使用して図画したものである。（承認番号） 昭55 中公第 44号」

株式会社ヨナゴ技研
コンサルタント
株式会社ミット

道路台帳付図

鳥取県

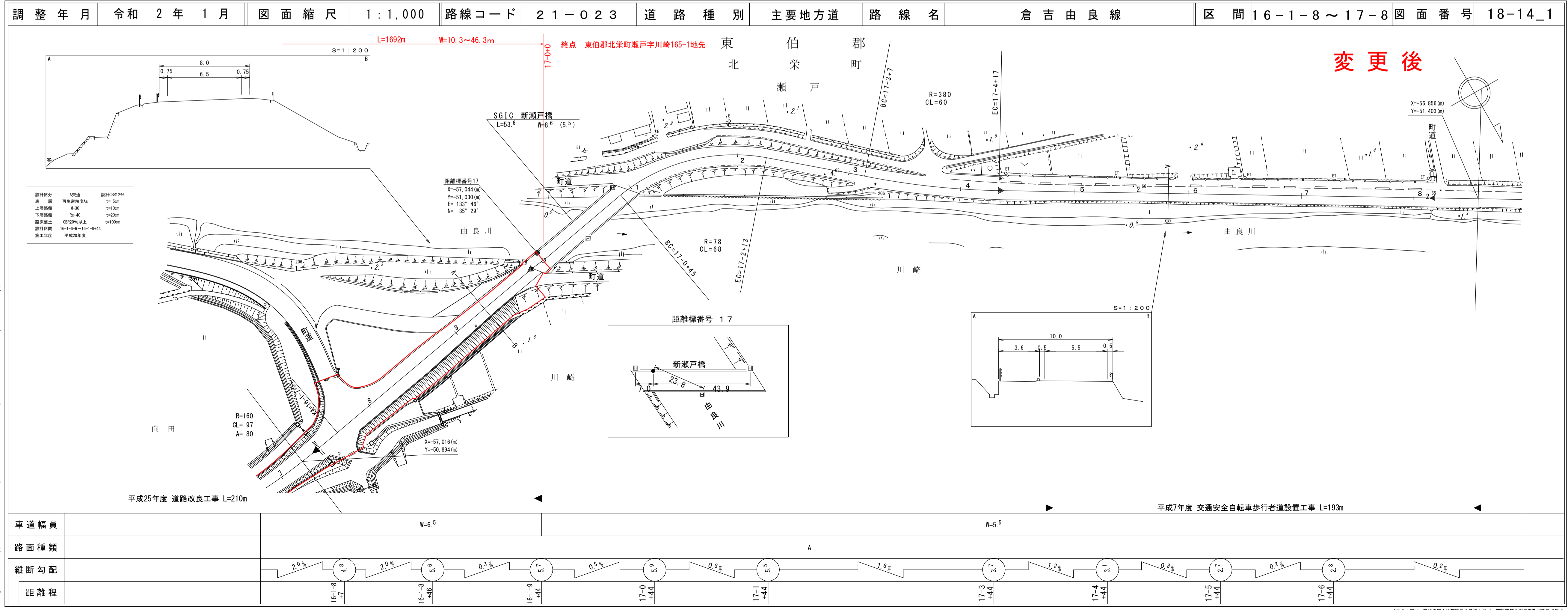


株式会社ミット
中央技術株式会社
株式会社ヨナゴ技術コンサルタント株式会社

この図面は、建設省国土院の承認を得て、同院所管の測量業法に基づき測量成果を使用して図画したものである。(承認番号) 昭55 中分第 44号

道路台帳付図

鳥取県



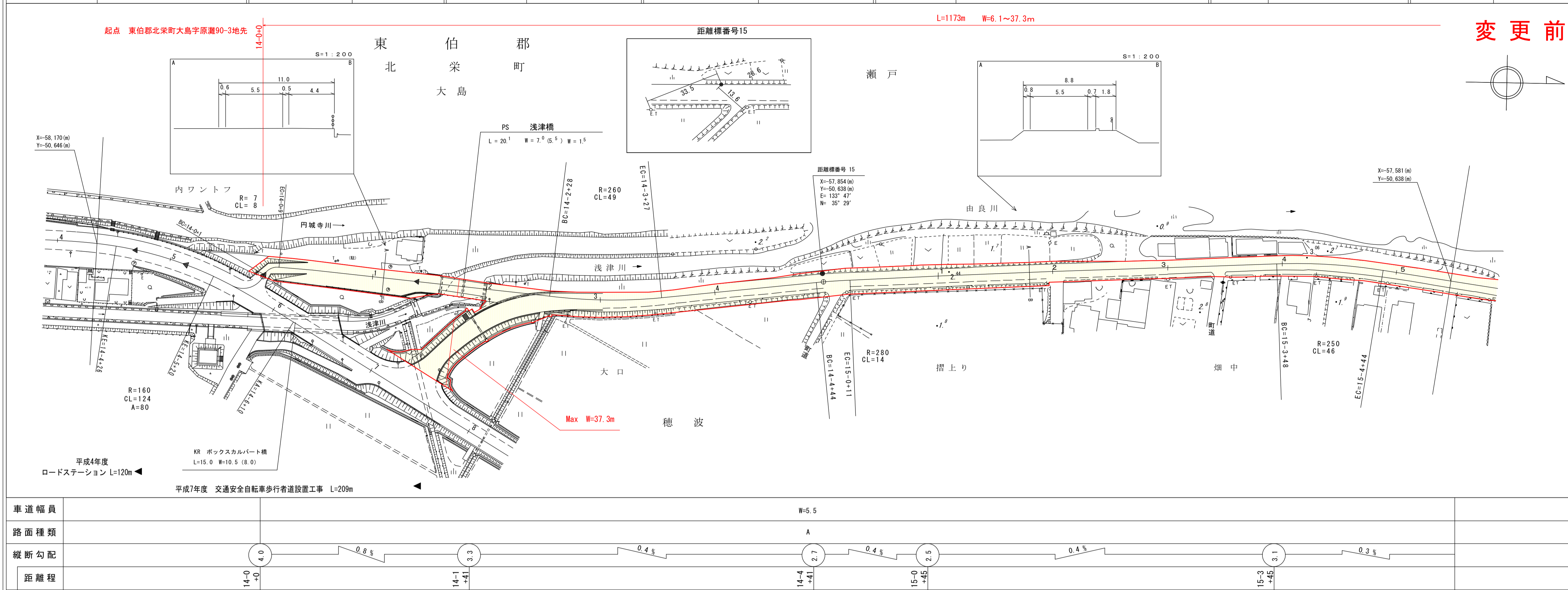
株式会社ミット
中央技術株式会社
株式会社ヨナゴ技術コンサルタント株式会社

この図面は、建設省国土院の承認を得て、同院所管の測量業法に基づき測量成果を使用して図画したものである。(承認番号) 昭55 中分第 44号

道 路 台 帳 付 図

鳥 取 県

調整年月	平成 29 年 3 月	図面縮尺	1 : 1,000	路線コード	2 1 - 0 2 3	道路種別	主要地方道	路線名	倉吉由良線	区間	14-0~15-5	図面番号	旧道-1
------	-------------	------	-----------	-------	-------------	------	-------	-----	-------	----	-----------	------	------



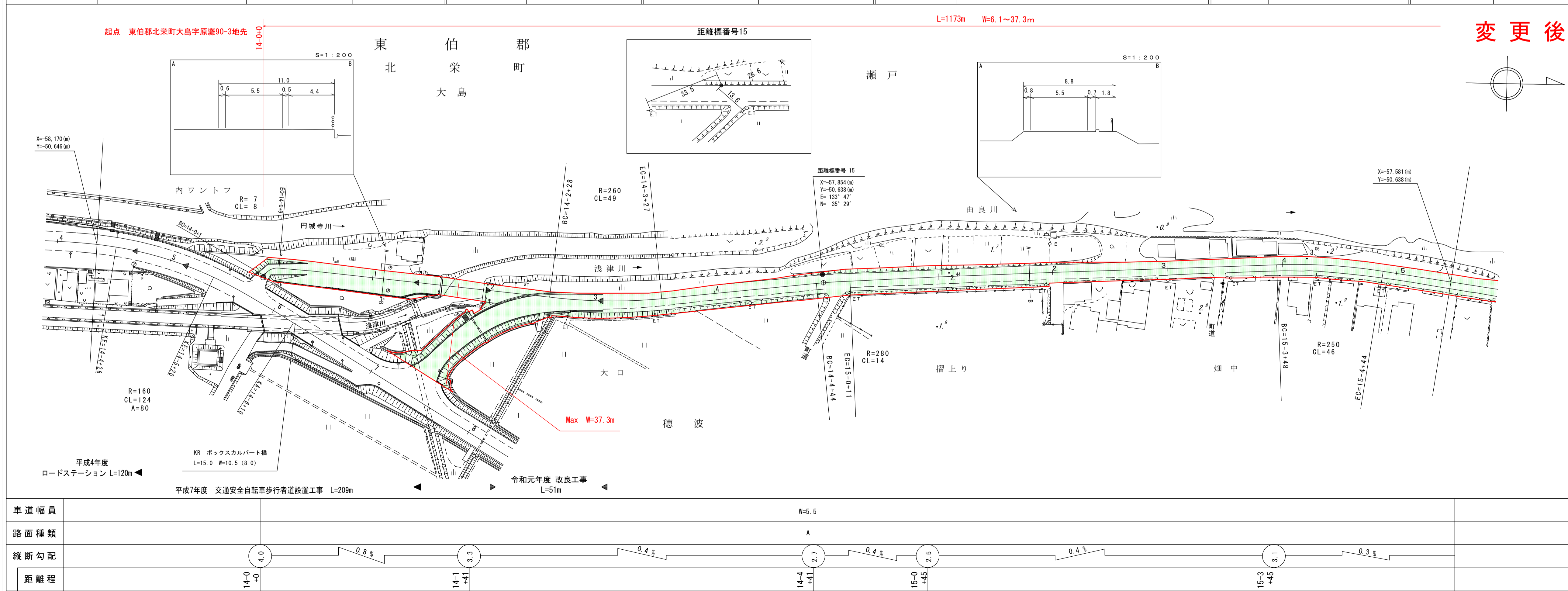
サイトウコンサルタント株式会社
 株式会社ミツワ

この地図は、建設省国土院の承認を得て、同院所管の測量及び測量成果を使用し作成したものである。(承認番号) 昭55.中公第 44号

道 路 台 帳 付 図

鳥 取 県

調整年月	令和 2 年 1 月	図面縮尺	1 : 1,000	路線コード	2 1 - 0 2 3	道路種別	主要地方道	路線名	倉吉由良線	区間	14-0~15-5	図面番号	旧道-1
------	------------	------	-----------	-------	-------------	------	-------	-----	-------	----	-----------	------	------



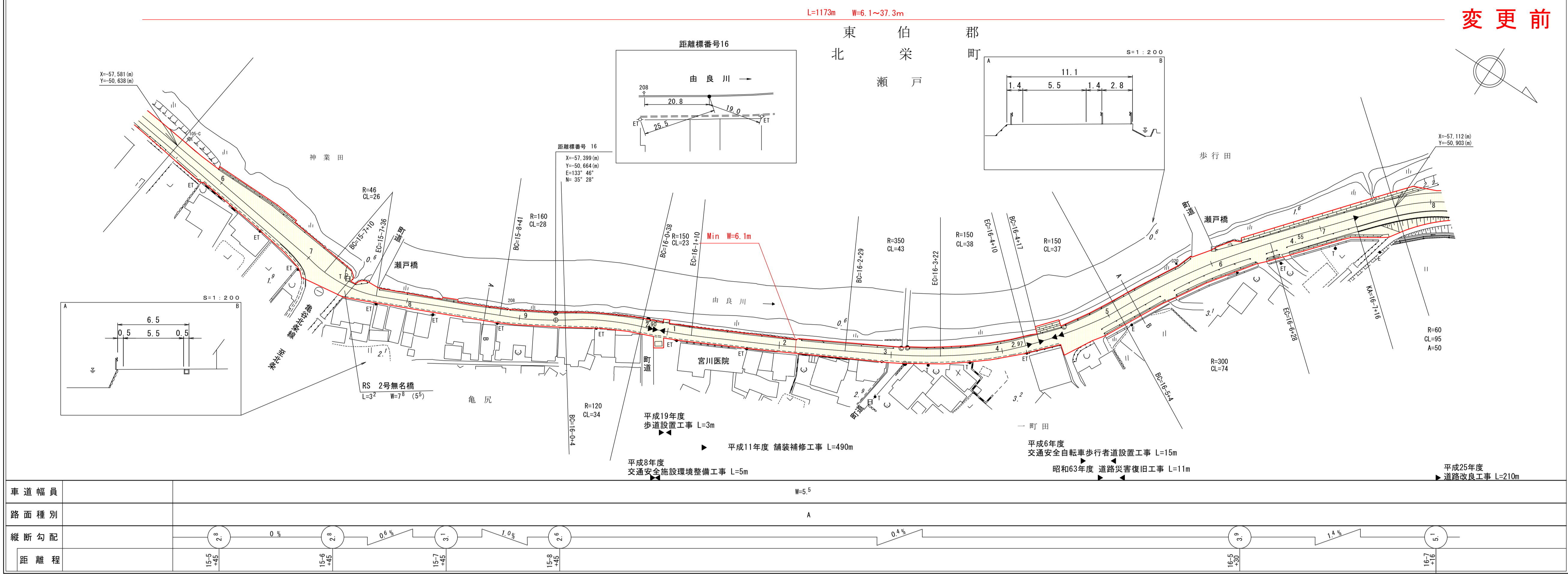
サイトウコンサルタント株式会社
 株式会社ミツワ

この地図は、建設省国土院の承認を得て、同院所管の測量及び測量成果を使用し作成したものである。(承認番号) 昭55.中公第 44号

道 路 台 帳 付 図

鳥 取 県

調整年月	平成 29 年 3 月	図面縮尺	1 : 1,000	路線コード	21-023	道路種別	主要地方道	路線名	倉吉由良線	区間	15-6~16-8	図面番号	旧道-2
------	-------------	------	-----------	-------	--------	------	-------	-----	-------	----	-----------	------	------

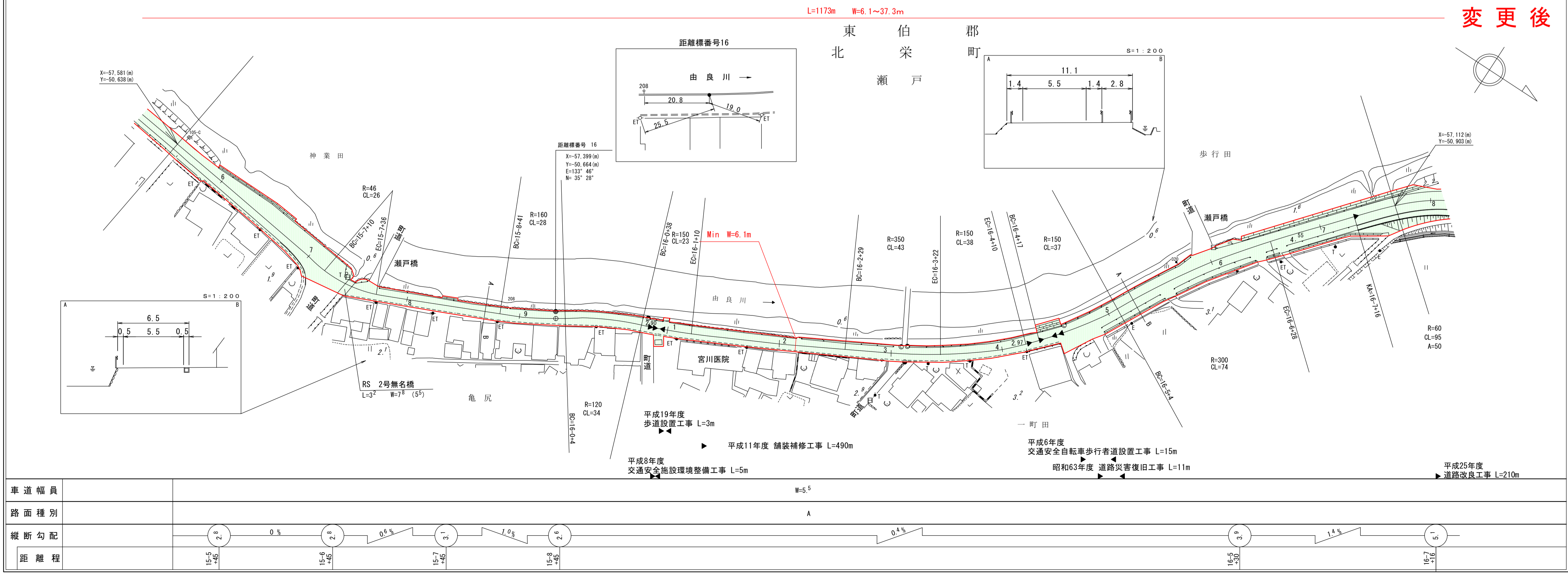


サイトウコンサルタント株式会社
 中央技研株式会社
 橋コンサルタント株式会社
 株式会社ヨナコ技研コンサルタント
 株式会社ミツ

道 路 台 帳 付 図

鳥 取 県

調整年月	令和 2 年 1 月	図面縮尺	1 : 1,000	路線コード	21-023	道路種別	主要地方道	路線名	倉吉由良線	区間	15-6~16-8	図面番号	旧道-2
------	------------	------	-----------	-------	--------	------	-------	-----	-------	----	-----------	------	------



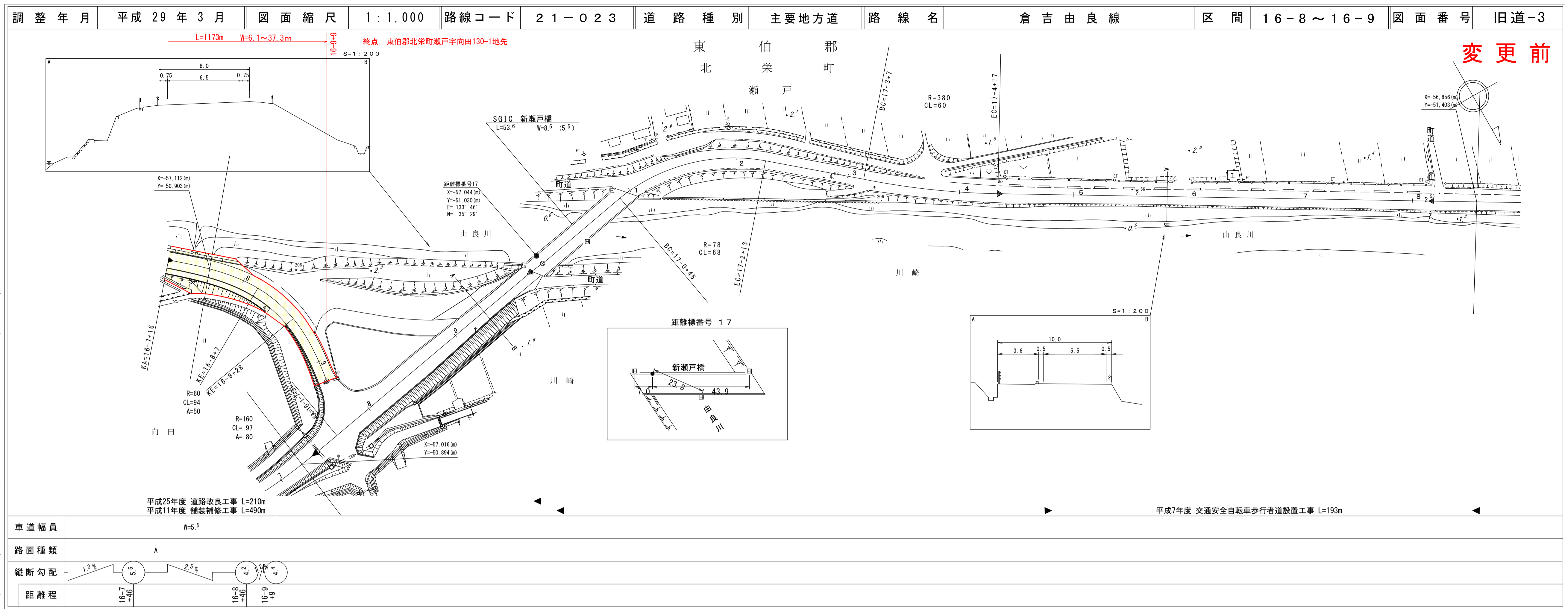
サイトウコンサルタント株式会社
 中央技研株式会社
 橋コンサルタント株式会社
 株式会社ヨナコ技研コンサルタント
 株式会社ミツ

この図面は、建設省国土院院長の承認を得て、同院所管の測量員及び測量成果を
使用して調整したものである。(承認番号) 昭55. 中公第 44号

この図面は、建設省国土院院長の承認を得て、同院所管の測量員及び測量成果を
使用して調整したものである。(承認番号) 昭55. 中公第 44号

道 路 台 帳 付 図

鳥 取 県

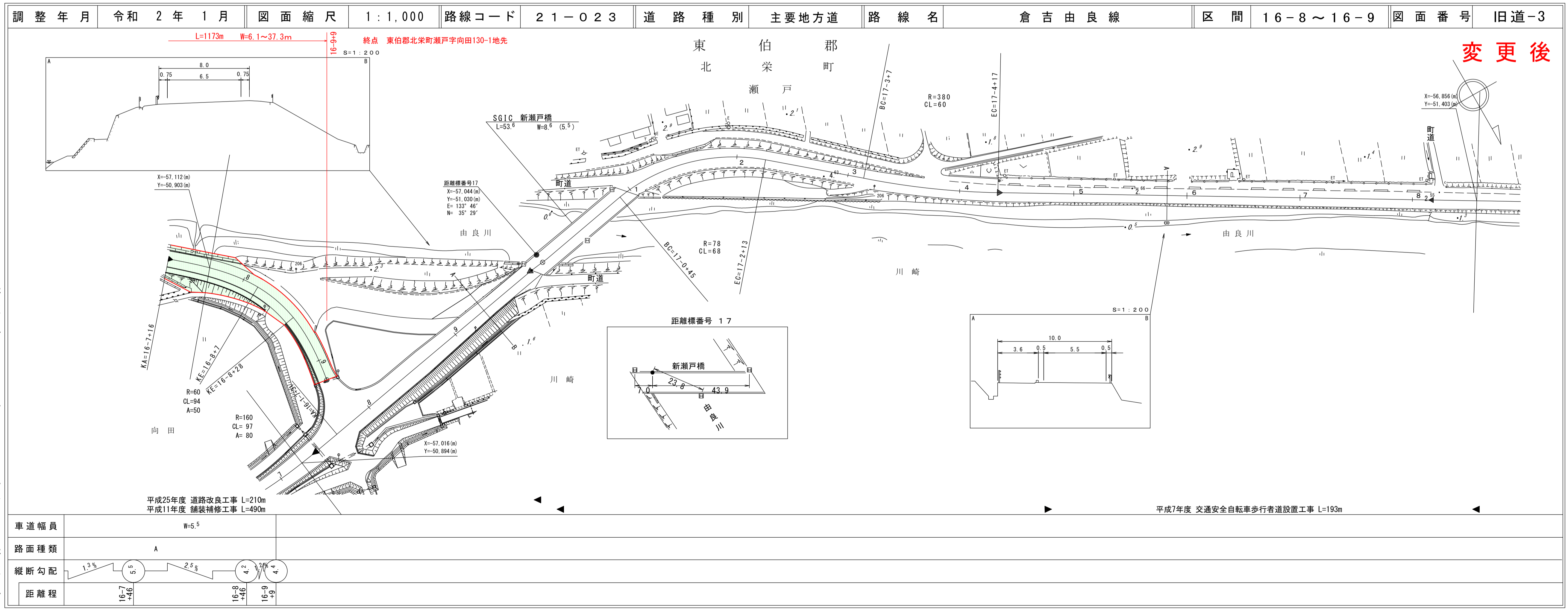


株式会社ミット
中央技術株式会社
株式会社ヨナゴ技術コンサルタント

この図面は、建設省国土院の承認を得て、同院所管の測量及び測量成果を
基として作成したものである。(承認番号) 昭55-中公第 44号

道 路 台 帳 付 図

鳥 取 県



株式会社ミット
中央技術株式会社
株式会社ヨナゴ技術コンサルタント

この図面は、建設省国土院の承認を得て、同院所管の測量及び測量成果を
基として作成したものである。(承認番号) 昭55-中公第 44号