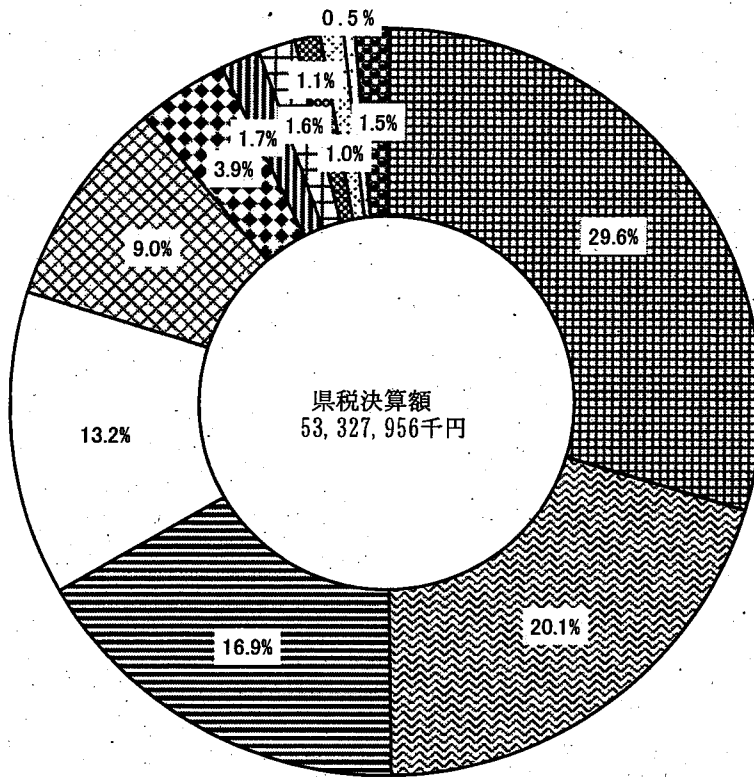


# 第1 県税の調定及び収入

- 
- 1 県税調定収入状況調(県計)
  - 2 県税調定収入状況調(県税事務所別)
  - 3 県税調定収入状況調(月別)
  - 4 県税の推移
  - 5 県税外収入状況調
  - 6 税目別県税外収入状況調
  - 7 手数料収入状況調
  - 8 地方譲与税収入状況調
  - 9 県税収納状況調(個人県民税を除く)
  - 10 欠損処分に関する調
  - 11 差押及びその処理状況調
  - 12 徴収猶予処理状況調
  - 13 換価猶予に関する調
  - 14 口座振替等利用状況調
  - 15 滞納処分の執行停止状況調(個人県民税を除く)
-

# 平成30年度県税決算額の構成

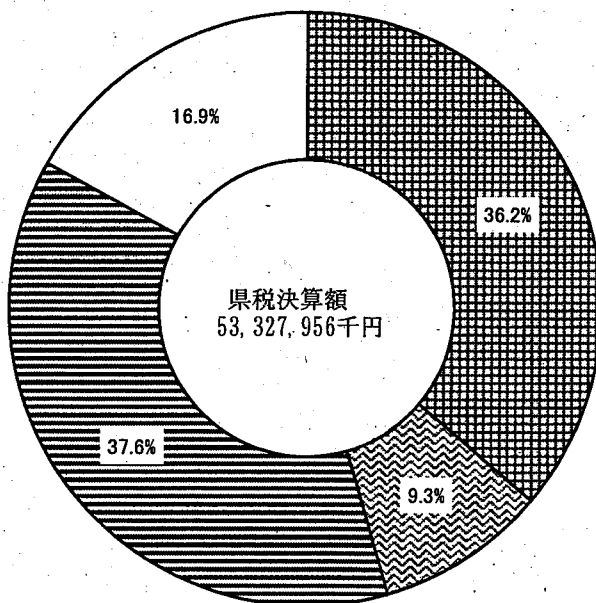
## 1 税目別



(単位：千円)

個人県民税	15,770,954
法人事業税	10,729,440
地方消費税	9,002,478
自動車税	7,025,734
軽油引取税	4,827,209
法人県民税	2,015,107
不動産取得税	915,737
自動車取得税	889,555
県たばこ税	582,296
個人事業税	520,223
県民税利子割	262,132
その他の税	787,091

## 2 事務所別



(単位：千円)

東部県税事務所	19,288,242
中部県税事務所	4,977,870
西部県税事務所	20,053,749
税務課	9,008,095

1 県 税 調 定 収

税 目		区 分		最終予算額	調 定 額	収 入 済 額
		A	B	C		
		円	円	円		
合 計	現滞計	52,856,293,000	53,285,308,292	53,125,113,464		
	滞計	190,771,000	585,907,021	202,842,569		
		53,047,064,000	53,871,215,313	53,327,956,033		
1. 普 通 税	現滞計	52,842,391,000	53,271,189,503	53,110,994,675		
	滞計	190,771,000	585,907,021	202,842,569		
		53,033,162,000	53,857,096,524	53,313,837,244		
(1) 県 民 税	現滞計	18,483,336,000	18,699,400,862	18,586,738,036		
	滞計	134,865,000	442,121,798	142,677,067		
		18,618,201,000	19,141,522,660	18,729,415,103		
法 人	現滞計	2,016,292,000	2,016,090,400	2,014,704,850		
	滞計	(37,709,000)	(37,142,000)	(37,142,000)		
		435,000	2,052,775	401,820		
		2,016,727,000	2,018,143,175	2,015,106,670		
個 人	現滞計	15,502,231,000	15,739,956,509	15,628,679,233		
	滞計	(137,149,000)	(138,266,500)	(138,266,500)		
		134,430,000	440,069,023	142,275,247		
		15,636,661,000	16,180,025,532	15,770,954,480		
利 子 割	現滞計	288,663,000	262,132,374	262,132,374		
	滞計	0	0	0		
		288,663,000	262,132,374	262,132,374		
配 当 割	現滞計	389,618,000	382,351,966	382,351,966		
	滞計	0	0	0		
		389,618,000	382,351,966	382,351,966		
株式等譲渡 所得 割	現滞計	286,532,000	298,869,613	298,869,613		
	滞計	0	0	0		
		286,532,000	298,869,613	298,869,613		
(2) 事 業 税	現滞計	11,176,926,000	11,264,671,700	11,246,816,458		
	滞計	2,804,000	20,709,106	2,846,207		
		11,179,730,000	11,285,380,806	11,249,662,665		
法 人	現滞計	10,657,480,000	10,735,726,600	10,727,482,958		
	滞計	1,963,000	10,360,923	1,956,923		
		10,659,443,000	10,746,087,523	10,729,439,881		
個 人	現滞計	519,446,000	528,945,100	519,333,500		
	滞計	841,000	10,348,183	889,284		
		520,287,000	539,293,283	520,222,784		
(3) 地 方 消 費 税	現滞計	8,878,696,000	9,002,478,095	9,002,478,095		
	滞計	0	0	0		
		8,878,696,000	9,002,478,095	9,002,478,095		
譲 渡 割	現滞計	8,423,744,000	8,552,230,486	8,552,230,486		
	滞計	0	0	0		
		8,423,744,000	8,552,230,486	8,552,230,486		
貨 物 割	現滞計	454,952,000	450,247,609	450,247,609		
	滞計	0	0	0		
		454,952,000	450,247,609	450,247,609		

※ ( ) 内は、森林環境保全税分の再掲

入 状 況 調 ( 県 計 )

不納欠損額	収入未済額	対 予 算 C/A	収 入 歩 合	
			本年 C/B	前 年
円	円	%	%	%
2,675,289	157,519,539	100.5	99.7	99.6
31,151,197	351,913,255	106.3	34.6	30.1
33,826,486	509,432,794	100.5	99.0	98.8
2,675,289	157,519,539	100.5	99.7	99.6
31,151,197	351,913,255	106.3	34.6	30.1
33,826,486	509,432,794	100.5	99.0	98.8
1,297,189	111,365,637	100.6	99.4	99.3
27,187,046	272,257,685	105.8	32.3	33.2
28,484,235	383,623,322	100.6	97.8	97.5
727,540	658,010	99.9	99.9	99.9
(0)	(0)	(98.5)	(100.0)	(100.0)
305,832	1,345,123	92.4	19.6	49.5
1,033,372	2,003,133	99.9	99.8	99.9
569,649	110,707,627	100.8	99.3	99.1
(0)	(0)	(100.8)	(100.0)	(100.0)
26,881,214	270,912,562	105.8	32.3	33.2
27,450,863	381,620,189	100.9	97.5	97.0
0	0	90.8	100.0	100.0
0	0	-	-	-
0	0	90.8	100.0	100.0
0	0	98.1	100.0	100.0
0	0	-	-	-
0	0	98.1	100.0	100.0
0	0	104.3	100.0	100.0
0	0	-	-	-
0	0	104.3	100.0	100.0
1,196,300	16,658,942	100.6	99.8	99.9
1,559,500	16,303,399	101.5	13.7	14.6
2,755,800	32,962,341	100.6	99.7	99.8
1,196,300	7,047,342	100.7	99.9	99.9
37,000	8,367,000	99.7	18.9	17.9
1,233,300	15,414,342	100.7	99.8	99.9
0	9,611,600	100.0	98.2	99.9
1,522,500	7,936,399	105.7	8.6	13.1
1,522,500	17,547,999	100.0	96.5	97.3
0	0	101.4	100.0	100.0
0	0	-	-	-
0	0	101.4	100.0	100.0
0	0	101.5	100.0	100.0
0	0	-	-	-
0	0	101.5	100.0	100.0
0	0	99.0	100.0	100.0
0	0	-	-	-
0	0	99.0	100.0	100.0

調定収入（県計）

税目		区分		収入済額 C
		最終予算額 A	調定額 B	
		円	円	円
(4) 不動産取得税	現滞計	915,802,000	906,902,100	905,280,100
	計	5,672,000	60,972,425	10,457,152
		<b>921,474,000</b>	<b>967,874,525</b>	<b>915,737,252</b>
(5) 県たばこ税	現滞計	569,582,000	582,295,676	582,295,676
	計	0	0	0
		<b>569,582,000</b>	<b>582,295,676</b>	<b>582,295,676</b>
(6) ゴルフ場利用税	現滞計	90,981,000	92,453,400	91,016,006
	計	100,000	99,800	0
		<b>91,081,000</b>	<b>92,553,200</b>	<b>91,016,006</b>
(7) 自動車取得税	現滞計	900,806,000	889,554,700	889,554,700
	計	0	0	0
		<b>900,806,000</b>	<b>889,554,700</b>	<b>889,554,700</b>
(8) 軽油引取税	現滞計	4,815,224,000	4,809,753,287	4,788,210,235
	計	38,999,000	38,999,162	38,999,162
		<b>4,854,223,000</b>	<b>4,848,752,449</b>	<b>4,827,209,397</b>
(9) 自動車税	現滞計	7,010,304,000	7,022,945,683	7,017,871,369
	計	8,331,000	23,004,730	7,862,981
		<b>7,018,635,000</b>	<b>7,045,950,413</b>	<b>7,025,734,350</b>
(10) 鉱区税	現滞計	734,000	734,000	734,000
	計	0	0	0
		<b>734,000</b>	<b>734,000</b>	<b>734,000</b>
(11) 固定資産税	現滞計	—	—	—
	計	—	—	—
		—	—	—
2 目 的 税	現滞計	13,902,000	14,118,789	14,118,789
	計	0	0	0
		<b>13,902,000</b>	<b>14,118,789</b>	<b>14,118,789</b>
(1) 狩猟税	現滞計	5,750,000	5,842,900	5,842,900
	計	0	0	0
		<b>5,750,000</b>	<b>5,842,900</b>	<b>5,842,900</b>
(2) 産業廃棄物処分場税	現滞計	8,152,000	8,275,889	8,275,889
	計	0	0	0
		<b>8,152,000</b>	<b>8,275,889</b>	<b>8,275,889</b>
地 方 法 人 特 別 税	現滞計	185,485,000	4,873,123,100	4,869,179,147
	計	0	4,335,627	320,427
		<b>185,485,000</b>	<b>4,877,458,727</b>	<b>4,869,499,574</b>

不納欠損額	収入未済額	対 予 算 C/A	収 入 歩 合	
			本年 C/B	前 年
円	円	%	%	%
0	1,622,000	98.9	99.8	98.8
346,200	50,169,073	184.4	17.2	4.9
<b>346,200</b>	<b>51,791,073</b>	<b>99.4</b>	<b>94.6</b>	<b>94.2</b>
0	0	102.2	100.0	100.0
0	0	-	-	-
<b>0</b>	<b>0</b>	<b>102.2</b>	<b>100.0</b>	<b>100.0</b>
0	1,437,394	100.0	98.4	99.9
0	99,800	-	-	-
<b>0</b>	<b>1,537,194</b>	<b>99.9</b>	<b>98.3</b>	<b>99.9</b>
0	0	98.8	100.0	100.0
0	0	-	-	-
<b>0</b>	<b>0</b>	<b>98.8</b>	<b>100.0</b>	<b>100.0</b>
0	21,543,052	99.4	99.6	99.2
0	0	-	-	-
<b>0</b>	<b>21,543,052</b>	<b>99.4</b>	<b>99.6</b>	<b>99.2</b>
181,800	4,892,514	100.1	99.9	99.9
2,058,451	13,083,298	94.4	34.2	33.9
<b>2,240,251</b>	<b>17,975,812</b>	<b>100.1</b>	<b>99.7</b>	<b>99.6</b>
0	0	100.0	100.0	100.0
0	0	-	-	-
<b>0</b>	<b>0</b>	<b>100.0</b>	<b>100.0</b>	<b>100.0</b>
—	—	—	—	—
—	—	—	—	—
—	—	—	—	—
0	0	101.6	100.0	100.0
0	0	-	-	-
<b>0</b>	<b>0</b>	<b>101.6</b>	<b>100.0</b>	<b>100.0</b>
0	0	101.6	100.0	100.0
0	0	-	-	-
<b>0</b>	<b>0</b>	<b>101.6</b>	<b>100.0</b>	<b>100.0</b>
0	0	101.5	100.0	100.0
0	0	-	-	-
<b>0</b>	<b>0</b>	<b>101.5</b>	<b>100.0</b>	<b>100.0</b>
966,100	2,977,853	26.3	99.9	99.9
29,900	3,985,300	0.0	0.0	0.0
<b>996,000</b>	<b>6,963,153</b>	<b>26.3</b>	<b>99.8</b>	<b>99.9</b>

## 2 県税調定収入状

税目	区分	調定額			収入済	
		現年課税分	滞納繰越分	計 A	現年課税分	滞納繰越分
		円	円	円	円	円
<b>合 計</b>	東部	19,291,641,932	234,610,887	19,526,252,819	19,222,843,446	65,283,661
	中部	4,975,332,574	41,273,927	5,016,606,501	4,960,800,540	17,011,685
	西部	20,010,012,791	310,022,207	20,320,034,998	19,933,148,483	120,547,223
	本庁	9,008,320,995	0	9,008,320,995	9,008,320,995	0
	<b>計</b>	<b>53,285,308,292</b>	<b>585,907,021</b>	<b>53,871,215,313</b>	<b>53,125,113,464</b>	<b>202,842,569</b>
1 普通税	東部	19,291,641,932	234,610,887	19,526,252,819	19,222,843,446	65,283,661
	中部	4,967,056,685	41,273,927	5,008,330,612	4,952,524,651	17,011,685
	西部	20,010,012,791	310,022,207	20,320,034,998	19,933,148,483	120,547,223
	本庁	9,002,478,095	0	9,002,478,095	9,002,478,095	0
	<b>計</b>	<b>53,271,189,503</b>	<b>585,907,021</b>	<b>53,857,096,524</b>	<b>53,110,994,675</b>	<b>202,842,569</b>
(1) 県民税	東部	8,218,348,373	220,244,083	8,438,592,456	8,162,465,906	60,498,208
	中部	2,687,583,585	33,163,647	2,720,747,232	2,673,884,951	16,286,789
	西部	7,793,468,904	188,714,068	7,982,182,972	7,750,387,179	65,892,070
	本庁	-	-	-	0.0	-
	<b>計</b>	<b>18,699,400,862</b>	<b>442,121,798</b>	<b>19,141,522,660</b>	<b>18,586,738,036</b>	<b>142,677,067</b>
法人	東部	994,213,900	490,802	994,704,702	993,633,740	246,020
	中部	170,733,900	438,200	171,172,100	170,547,200	0
	西部	851,142,600	1,123,773	852,266,373	850,523,910	155,800
	本庁	-	-	-	-	-
	<b>計</b>	<b>2,016,090,400</b>	<b>2,052,775</b>	<b>2,018,143,175</b>	<b>2,014,704,850</b>	<b>401,820</b>
個人	東部	6,280,780,520	219,753,281	6,500,533,801	6,225,478,213	60,252,188
	中部	2,516,849,685	32,725,447	2,549,575,132	2,503,337,751	16,286,789
	西部	6,942,326,804	187,590,295	7,129,916,599	6,899,863,269	65,736,270
	本庁	-	-	-	-	-
	<b>計</b>	<b>15,739,956,509</b>	<b>440,069,023</b>	<b>16,180,025,532</b>	<b>15,628,679,233</b>	<b>142,275,247</b>
利子割	東部	262,132,374	0	262,132,374	262,132,374	0
	中部	-	-	-	-	-
	西部	-	-	-	-	-
	本庁	-	-	-	-	-
	<b>計</b>	<b>262,132,374</b>	<b>0</b>	<b>262,132,374</b>	<b>262,132,374</b>	<b>0</b>
配当割	東部	382,351,966	0	382,351,966	382,351,966	0
	中部	-	-	-	-	-
	西部	-	-	-	-	-
	本庁	-	-	-	-	-
	<b>計</b>	<b>382,351,966</b>	<b>0</b>	<b>382,351,966</b>	<b>382,351,966</b>	<b>0</b>
株式等譲渡所得割	東部	298,869,613	0	298,869,613	298,869,613	0
	中部	-	-	-	-	-
	西部	-	-	-	-	-
	本庁	-	-	-	-	-
	<b>計</b>	<b>298,869,613</b>	<b>0</b>	<b>298,869,613</b>	<b>298,869,613</b>	<b>0</b>
(2) 事業税	東部	6,253,081,800	1,055,045	6,254,136,845	6,243,438,200	403,471
	中部	944,380,900	4,723,805	949,104,705	944,226,600	35,705
	西部	4,067,209,000	14,930,256	4,082,139,256	4,059,151,658	2,407,031
	本庁	-	-	-	-	-
	<b>計</b>	<b>11,264,671,700</b>	<b>20,709,106</b>	<b>11,285,380,806</b>	<b>11,246,816,458</b>	<b>2,846,207</b>
法人	東部	6,028,620,000	398,771	6,029,018,771	6,027,963,600	361,771
	中部	855,916,300	4,585,705	860,502,005	855,762,000	35,705
	西部	3,851,190,300	5,376,447	3,856,566,747	3,843,757,358	1,559,447
	本庁	-	-	-	-	-
	<b>計</b>	<b>10,735,726,600</b>	<b>10,360,923</b>	<b>10,746,087,523</b>	<b>10,727,482,958</b>	<b>1,956,923</b>
個人	東部	224,461,800	656,274	225,118,074	215,474,600	41,700
	中部	88,464,600	138,100	88,602,700	88,464,600	0
	西部	216,018,700	9,553,809	225,572,509	215,394,300	847,584
	本庁	-	-	-	-	-
	<b>計</b>	<b>528,945,100</b>	<b>10,348,183</b>	<b>539,293,283</b>	<b>519,333,500</b>	<b>889,284</b>

# 況調(県税事務所別)

額 計 B	不納欠損額			収入未済額			収入歩合	
	現年課税分	滞納繰越分	計	現年課税分	滞納繰越分	計	B/A	前年
円	円	円	円	円	円	円	%	%
19,288,127,107	1,104,126	15,233,728	16,337,854	67,694,360	154,093,498	221,787,858	98.8	98.7
4,977,812,225	74,649	3,124,291	3,198,940	14,457,385	21,137,951	35,595,336	99.2	99.1
20,053,695,706	1,496,514	12,793,178	14,289,692	75,367,794	176,681,806	252,049,600	98.7	98.4
9,008,320,995	0	0	0	0	0	0	100.0	100.0
53,327,956,033	2,675,289	31,151,197	33,826,486	157,519,539	351,913,255	509,432,794	99.0	98.8
19,288,127,107	1,104,126	15,233,728	16,337,854	67,694,360	154,093,498	221,787,858	98.8	98.7
4,969,536,336	74,649	3,124,291	3,198,940	14,457,385	21,137,951	35,595,336	99.2	99.1
20,053,695,706	1,496,514	12,793,178	14,289,692	75,367,794	176,681,806	252,049,600	98.7	98.4
9,002,478,095	0	0	0	0	0	0	100.0	100.0
53,313,837,244	2,675,289	31,151,197	33,826,486	157,519,539	351,913,255	509,432,794	99.0	98.8
8,222,964,114	447,726	13,813,289	14,261,015	55,434,741	145,932,586	201,367,327	97.4	97.1
2,690,171,740	74,649	2,355,379	2,430,028	13,623,985	14,521,479	28,145,464	98.9	98.7
7,816,279,249	774,814	11,018,378	11,793,192	42,306,911	111,803,620	154,110,531	97.9	97.5
18,729,415,103	1,297,189	27,187,046	28,484,235	111,365,637	272,257,685	383,623,322	97.8	97.5
993,879,760	311,650	215,082	526,732	268,510	29,700	298,210	99.9	99.9
170,547,200	0	0	0	186,700	438,200	624,900	99.6	99.8
850,679,710	415,890	90,750	506,640	202,800	877,223	1,080,023	99.8	99.8
2,015,106,670	727,540	305,832	1,033,372	658,010	1,345,123	2,003,133	99.8	99.9
6,285,730,401	136,076	13,598,207	13,734,283	55,166,231	145,902,886	201,069,117	96.7	96.1
2,519,624,540	74,649	2,355,379	2,430,028	13,437,285	14,083,279	27,520,564	98.8	98.6
6,965,599,539	358,924	10,927,628	11,286,552	42,104,111	110,926,397	153,030,508	97.7	97.2
15,770,954,480	569,649	26,881,214	27,450,863	110,707,627	270,912,562	381,620,189	97.5	97.0
262,132,374	0	0	0	0	0	0	100.0	100.0
262,132,374	0	0	0	0	0	0	100.0	100.0
382,351,966	0	0	0	0	0	0	100.0	100.0
382,351,966	0	0	0	0	0	0	100.0	100.0
298,869,613	0	0	0	0	0	0	100.0	100.0
298,869,613	0	0	0	0	0	0	100.0	100.0
6,243,841,671	656,400	37,000	693,400	8,987,200	614,574	9,601,774	99.8	99.9
944,262,305	0	0	0	154,300	4,688,100	4,842,400	99.5	99.5
4,061,558,689	539,900	1,522,500	2,062,400	7,517,442	11,000,725	18,518,167	99.5	99.6
11,249,662,665	1,196,300	1,559,500	2,755,800	16,658,942	16,303,399	32,962,341	99.7	99.8
6,028,325,371	656,400	37,000	693,400	0	0	0	99.9	99.9
855,797,705	0	0	0	154,300	4,550,000	4,704,300	99.5	99.5
3,845,316,805	539,900	0	539,900	6,893,042	3,817,000	10,710,042	99.7	99.9
10,729,439,881	1,196,300	37,000	1,233,300	7,047,342	8,367,000	15,414,342	99.8	99.9
215,516,300	0	0	0	8,987,200	614,574	9,601,774	95.7	98.6
88,464,600	0	0	0	0	138,100	138,100	99.8	99.8
216,241,884	0	1,522,500	1,522,500	624,400	7,183,725	7,808,125	95.9	95.3
520,222,784	0	1,522,500	1,522,500	9,611,600	7,936,399	17,547,999	96.5	97.3



調定収入（県税事務所別）

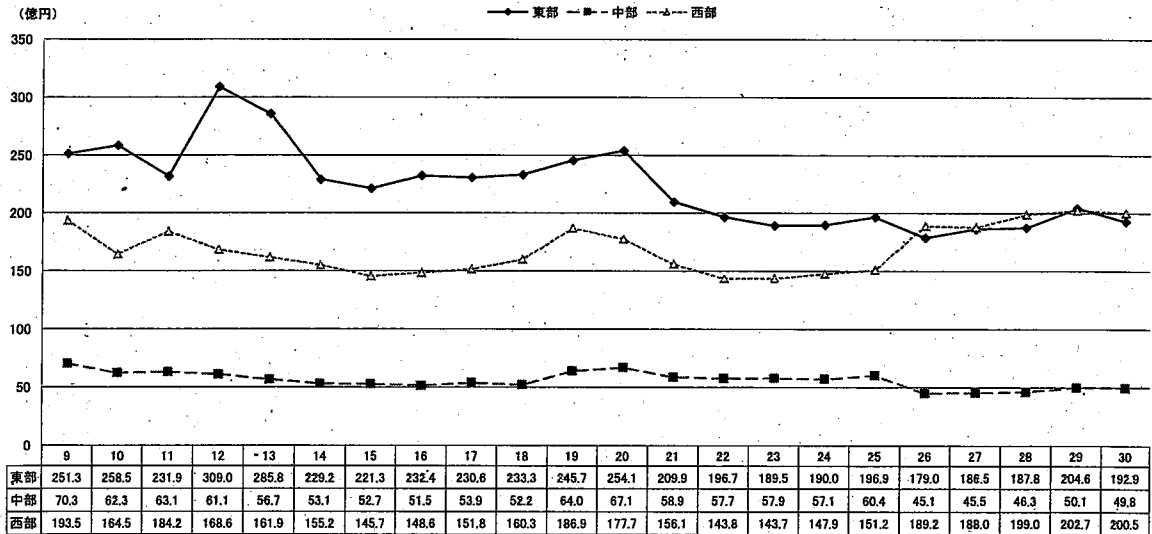
税目	区分	調定額			収入済	
		現年課税分	滞納繰越分	計 A	現年課税分	滞納繰越分
		円	円	円	円	円
(3) 地方消費税	東部	—	—	—	—	—
	中部	—	—	—	—	—
	西部	—	—	—	—	—
	本庁	9,002,478,095	0	9,002,478,095	9,002,478,095	0
	計	9,002,478,095	0	9,002,478,095	9,002,478,095	0
譲渡割	東部	—	—	—	—	—
	中部	—	—	—	—	—
	西部	—	—	—	—	—
	本庁	8,552,230,486	0	8,552,230,486	8,552,230,486	0
	計	8,552,230,486	0	8,552,230,486	8,552,230,486	0
貨物割	東部	—	—	—	—	—
	中部	—	—	—	—	—
	西部	—	—	—	—	—
	本庁	450,247,609	0	450,247,609	450,247,609	0
	計	450,247,609	0	450,247,609	450,247,609	0
(4) 不動産取得税	東部	331,451,300	2,021,636	333,472,936	331,228,000	153,200
	中部	167,269,000	1,571,589	168,840,589	167,233,900	171,100
	西部	408,181,800	57,379,200	465,561,000	406,818,200	10,132,852
	本庁	—	—	—	—	—
	計	906,902,100	60,972,425	967,874,525	905,280,100	10,457,152
(5) 県たばこ税	東部	582,295,676	0	582,295,676	582,295,676	0
	中部	—	—	—	—	—
	西部	—	—	—	—	—
	本庁	—	—	—	—	—
	計	582,295,676	0	582,295,676	582,295,676	0
(6) ゴルフ場利用税	東部	—	—	—	—	—
	中部	—	—	—	—	—
	西部	92,453,400	99,800	92,553,200	91,016,006	0
	本庁	—	—	—	—	—
	計	92,453,400	99,800	92,553,200	91,016,006	0
(7) 自動車取得税	東部	889,554,700	0	889,554,700	889,554,700	0
	中部	—	—	—	—	—
	西部	—	—	—	—	—
	本庁	—	—	—	—	—
	計	889,554,700	0	889,554,700	889,554,700	0
(8) 軽油引取税	東部	—	—	—	—	—
	中部	—	—	—	—	—
	西部	4,809,753,287	38,999,162	4,848,752,449	4,788,210,235	38,999,162
	本庁	—	—	—	—	—
	計	4,809,753,287	38,999,162	4,848,752,449	4,788,210,235	38,999,162
(9) 自動車税	東部	3,016,910,083	11,290,123	3,028,200,206	3,013,860,964	4,228,782
	中部	1,167,089,200	1,814,886	1,168,904,086	1,166,445,200	518,091
	西部	2,838,946,400	9,899,721	2,848,846,121	2,837,565,205	3,116,108
	本庁	—	—	—	—	—
	計	7,022,945,683	23,004,730	7,045,950,413	7,017,871,369	7,862,981
(10) 鉾区税	東部	—	—	—	—	—
	中部	734,000	0	734,000	734,000	0
	西部	—	—	—	—	—
	本庁	—	—	—	—	—
	計	734,000	0	734,000	734,000	0
(11) 固定資産税	東部	—	—	—	—	—
	中部	—	—	—	—	—
	西部	—	—	—	—	—
	本庁	—	—	—	—	—
	計	—	—	—	—	—



調定収入（県税事務所別）

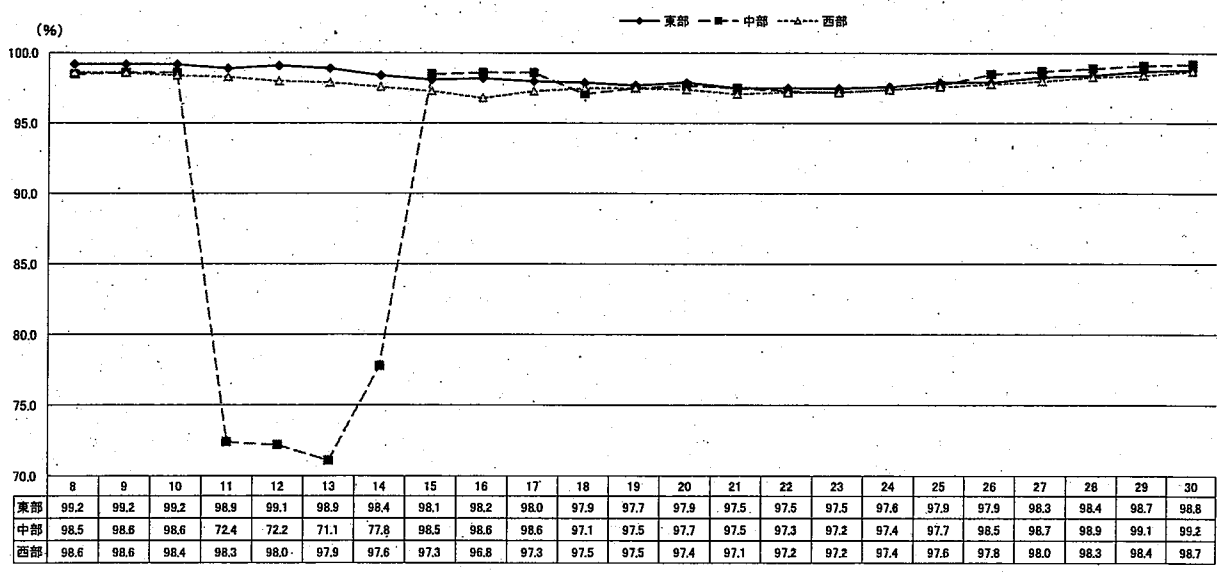
税目	区分	調定額			収入済	
		現年課税分	滞納繰越分	計 A	現年課税分	滞納繰越分
2 目的税	東部	0	0	0	0	0
	中部	8,275,889	0	8,275,889	8,275,889	0
	西部	0	0	0	0	0
	本庁	5,842,900	0	5,842,900	5,842,900	0
	計	14,118,789	0	14,118,789	14,118,789	0
(1) 狩猟税	東部	-	-	-	-	-
	中部	-	-	-	-	-
	西部	-	-	-	-	-
	本庁	5,842,900	0	5,842,900	5,842,900	0
	計	5,842,900	0	5,842,900	5,842,900	0
(2) 産業廃棄物処分場税	東部	-	-	-	-	-
	中部	8,275,889	0	8,275,889	8,275,889	0
	西部	-	-	-	-	-
	本庁	-	-	-	-	-
	計	8,275,889	0	8,275,889	8,275,889	0
地方法人特別税	東部	2,679,995,400	186,079	2,680,181,479	2,679,466,400	156,179
	中部	359,444,500	2,004,995	361,449,495	359,444,500	15,395
	西部	1,833,683,200	2,144,553	1,835,827,753	1,830,268,247	148,853
	本庁	-	-	-	-	-
	計	4,873,123,100	4,335,627	4,877,458,727	4,869,179,147	320,427

各県税事務所の決算額の推移



額	不納欠損額			収入未済額			収入歩合		
	計	現年課税分	滞納繰越分	計	現年課税分	滞納繰越分	計	B/A	前年
円	円	円	円	円	円	円	円	%	%
0	0	0	0	0	0	0	0	100.0	100.0
8,275,889	0	0	0	0	0	0	0	100.0	100.0
0	0	0	0	0	0	0	0	100.0	100.0
5,842,900	0	0	0	0	0	0	0	100.0	100.0
14,118,789	0	0	0	0	0	0	0	100.0	100.0
-	-	-	-	-	-	-	-	-	-
-	-	-	-	-	-	-	-	-	-
5,842,900	0	0	0	0	0	0	0	100.0	100.0
5,842,900	0	0	0	0	0	0	0	100.0	100.0
-	-	-	-	-	-	-	-	-	-
8,275,889	0	0	0	0	0	0	0	100.0	100.0
-	-	-	-	-	-	-	-	-	-
-	-	-	-	-	-	-	-	-	-
8,275,889	0	0	0	0	0	0	0	100.0	100.0
2,679,622,579	529,000	29,900	558,900	0	0	0	0	99.9	99.9
359,459,895	0	0	0	0	1,989,600	1,989,600	1,989,600	99.4	99.5
1,830,417,100	437,100	0	437,100	2,977,853	1,995,700	4,973,553	4,973,553	99.7	99.9
-	-	-	-	-	-	-	-	-	-
4,869,499,574	966,100	29,900	996,000	2,977,853	3,985,300	6,963,153	6,963,153	99.8	99.9

各県税事務所の徴収率の推移



### 3 県税調定収

区分 税目		平成 30 年 4 月			
		調 定 額		収 入 済 額	
		当 月	累 計 A	当 月	累 計 B
		円	円	円	円
県民税	法人	60,404,255	60,404,255	24,708,400	24,708,400
	個人	168,907,257	168,907,257	0	0
	利子割	19,892,980	19,892,980	22,576,804	22,576,804
	配当割	12,628,451	12,628,451	12,658,591	12,658,591
	株式等譲渡所得割	124,106	124,106	94,041	94,041
	<b>計</b>	<b>261,957,049</b>	<b>261,957,049</b>	<b>60,037,836</b>	<b>60,037,836</b>
事業税	法人	250,136,265	250,136,265	97,480,513	97,480,513
	個人	31,328,483	31,328,483	1,265,200	1,265,200
	<b>計</b>	<b>281,464,748</b>	<b>281,464,748</b>	<b>98,745,713</b>	<b>98,745,713</b>
地方消費税	譲渡割	1,037,505,991	1,037,505,991	1,037,505,991	1,037,505,991
	貨物割	36,534,700	36,534,700	36,534,700	36,534,700
	<b>計</b>	<b>1,074,040,691</b>	<b>1,074,040,691</b>	<b>1,074,040,691</b>	<b>1,074,040,691</b>
不動産取得税		129,107,285	129,107,285	44,412,300	44,412,300
県たばこ税		49,367,197	49,367,197	30,039	30,039
ゴルフ場利用税		5,373,550	5,373,550	5,373,550	5,373,550
自動車取得税		0	0	0	0
軽油引取税		430,258,977	430,258,977	84,075,608	84,075,608
自動車税		7,069,751,268	7,069,751,268	1,089,885	1,089,885
鉾区税		0	0	0	0
固定資産税		—	—	—	—
<b>小 計</b>		<b>9,301,320,765</b>	<b>9,301,320,765</b>	<b>1,367,805,622</b>	<b>1,367,805,622</b>
狩 猟 税		0	0	0	0
産業廃棄物処分場税		1,994,837	1,994,837	1,994,837	1,994,837
<b>小 計</b>		<b>1,994,837</b>	<b>1,994,837</b>	<b>1,994,837</b>	<b>1,994,837</b>
<b>合 計</b>		<b>9,303,315,602</b>	<b>9,303,315,602</b>	<b>1,369,800,459</b>	<b>1,369,800,459</b>

# 入 状 況 調 ( 月 別 )

平成 30 年 5 月					
収入歩合	調 定 額		収 入 済 額		収入歩合
B/A	当 月	累 計 A	当 月	累 計 B	B/A
%	円	円	円	円	%
40.9	272,476,700	332,880,955	302,493,600	327,202,000	98.3
0.0	2,399,271,019	2,568,178,276	109,750,684	109,750,684	4.3
113.5	27,812,376	47,705,356	25,120,656	47,697,460	100.0
100.2	1,520,586	14,149,037	1,490,446	14,149,037	100.0
0.0	307,897	432,003	337,962	432,003	100.0
<b>22.9</b>	<b>2,701,388,578</b>	<b>2,963,345,627</b>	<b>439,193,348</b>	<b>499,231,184</b>	<b>16.8</b>
39.0	1,358,617,400	1,608,753,665	1,437,276,157	1,534,756,670	95.4
4.0	316,700	31,645,183	2,753,000	4,018,200	12.7
<b>35.1</b>	<b>1,358,934,100</b>	<b>1,640,398,848</b>	<b>1,440,029,157</b>	<b>1,538,774,870</b>	<b>93.8</b>
100.0	339,742,481	1,377,248,472	339,742,481	1,377,248,472	100.0
100.0	23,929,019	60,463,719	23,929,019	60,463,719	100.0
<b>100.0</b>	<b>363,671,500</b>	<b>1,437,712,191</b>	<b>363,671,500</b>	<b>1,437,712,191</b>	<b>100.0</b>
34.4	113,548,000	242,655,285	121,703,900	166,116,200	68.5
0.1	45,672,813	95,040,010	49,391,268	49,421,307	52.0
100.0	9,471,800	14,845,350	9,471,800	14,845,350	100.0
0.0	70,090,900	70,090,900	70,090,900	70,090,900	100.0
0.0	398,019,642	828,278,619	308,835,833	392,911,441	47.4
0.0	34,643,700	7,104,394,968	3,476,287,812	3,477,377,697	48.9
0.0	734,000	734,000	717,000	717,000	97.7
—	—	—	—	—	—
<b>14.7</b>	<b>5,096,175,033</b>	<b>14,397,495,798</b>	<b>6,279,392,518</b>	<b>7,647,198,140</b>	<b>53.1</b>
0.0	0	0	0	0	0.0
100.0	2,230	1,997,067	2,230	1,997,067	100.0
<b>100.0</b>	<b>2,230</b>	<b>1,997,067</b>	<b>2,230</b>	<b>1,997,067</b>	<b>100.0</b>
<b>14.7</b>	<b>5,096,177,263</b>	<b>14,399,492,865</b>	<b>6,279,394,748</b>	<b>7,649,195,207</b>	<b>53.1</b>

調定収入 (月別)

区 分 税 目		平 成 3 0 年 6 月			
		調 定 額		収 入 済 額	
		当 月	累 計 A	当 月	累 計 B
		円	円	円	円
県 民 税	法 人	445,898,920	778,779,875	540,392,299	867,594,299
	個 人	9,372,371,483	11,940,549,759	1,125,886,065	1,235,636,749
	利 子 割	20,670,567	68,375,923	20,685,242	68,382,702
	配 当 割	6,592,087	20,741,124	6,592,587	20,741,624
	株 式 等 譲 渡 所 得 割 計	502,524	934,527	502,524	934,527
	<b>計</b>	<b>9,846,035,581</b>	<b>12,809,381,208</b>	<b>1,694,058,717</b>	<b>2,193,289,901</b>
事 業 税	法 人	2,348,290,858	3,957,044,523	3,034,746,251	4,569,502,921
	個 人 計	3,067,600	34,712,783	2,943,100	6,961,300
	<b>計</b>	<b>2,351,358,458</b>	<b>3,991,757,306</b>	<b>3,037,689,351</b>	<b>4,576,464,221</b>
地 方 消 費 税	譲 渡 割	829,756,752	2,207,005,224	829,756,752	2,207,005,224
	貨 物 割	20,568,800	81,032,519	20,568,800	81,032,519
	<b>計</b>	<b>850,325,552</b>	<b>2,288,037,743</b>	<b>850,325,552</b>	<b>2,288,037,743</b>
不 動 産 取 得 税		92,198,900	334,854,185	78,961,200	245,077,400
県 た ば こ 税		50,181,888	145,221,898	45,659,379	95,080,686
ゴ ル フ 場 利 用 税		12,244,900	27,090,250	10,729,550	25,574,900
自 動 車 取 得 税		62,003,600	132,094,500	62,003,600	132,094,500
軽 油 引 取 税		444,131,607	1,272,410,226	332,258,625	725,170,066
自 動 車 税		△ 44,389,338	7,060,005,630	2,965,960,679	6,443,338,376
鉾 区 税		0	734,000	9,600	726,600
固 定 資 産 税		—	—	—	—
<b>小 計</b>		<b>13,664,091,148</b>	<b>28,061,586,946</b>	<b>9,077,656,253</b>	<b>16,724,854,393</b>
狩 猟 税		0	0	0	0
産 業 廃 棄 物 処 分 場 税		0	1,997,067	0	1,997,067
<b>小 計</b>		<b>0</b>	<b>1,997,067</b>	<b>0</b>	<b>1,997,067</b>
<b>合 計</b>		<b>13,664,091,148</b>	<b>28,063,584,013</b>	<b>9,077,656,253</b>	<b>16,726,851,460</b>

平成 30 年 7 月					
収入歩合 B/A	調 定 額		収 入 済 額		収入歩合 B/A
	当 月	累 計 A	当 月	累 計 B	
%	円	円	円	円	%
111.4	165,578,500	944,358,375	54,163,472	921,757,771	97.6
10.3	4,008,107,290	15,948,657,049	1,549,068,872	2,784,705,621	17.5
100.0	28,260,120	96,636,043	28,258,300	96,641,002	100.0
100.0	74,598,024	95,339,148	74,601,062	95,342,686	100.0
100.0	279,157	1,213,684	279,157	1,213,684	100.0
17.1	<b>4,276,823,091</b>	<b>17,086,204,299</b>	<b>1,706,370,863</b>	<b>3,899,660,764</b>	<b>22.8</b>
115.5	992,328,300	4,949,372,823	282,749,719	4,852,252,640	98.0
20.1	4,004,100	38,716,883	3,995,400	10,956,700	28.3
114.6	<b>996,332,400</b>	<b>4,988,089,706</b>	<b>286,745,119</b>	<b>4,863,209,340</b>	<b>97.5</b>
—	1,524,418,426	3,731,423,650	1,524,418,426	3,731,423,650	100.0
—	15,524,183	96,556,702	15,524,183	96,556,702	100.0
—	<b>1,539,942,609</b>	<b>3,827,980,352</b>	<b>1,539,942,609</b>	<b>3,827,980,352</b>	<b>100.0</b>
73.2	111,500,150	446,354,335	86,428,800	331,506,200	74.3
65.5	48,811,657	194,033,555	50,145,376	145,226,062	74.8
—	10,088,650	37,178,900	10,066,806	35,641,706	95.9
—	78,066,700	210,161,200	78,066,700	210,161,200	100.0
—	408,432,778	1,680,843,004	428,338,420	1,153,508,486	68.6
91.3	△ 1,821,900	7,058,183,730	360,105,366	6,803,443,742	96.4
—	0	734,000	7,400	734,000	100.0
—	—	—	—	—	—
59.6	<b>7,468,176,135</b>	<b>35,529,763,081</b>	<b>4,546,217,459</b>	<b>21,271,071,852</b>	<b>59.9</b>
0.0	0	0	0	0	0.0
—	2,154,945	4,152,012	1,996,975	3,994,042	96.2
0.0	<b>2,154,945</b>	<b>4,152,012</b>	<b>1,996,975</b>	<b>3,994,042</b>	<b>96.2</b>
59.6	<b>7,470,331,080</b>	<b>35,533,915,093</b>	<b>4,548,214,434</b>	<b>21,275,065,894</b>	<b>59.9</b>



調定収入 (月別)

区分 税目		平成 30 年 8 月			
		調定額		収入済額	
		当月	累計 A	当月	累計 B
		円	円	円	円
県民税	法人	116,769,300	1,061,127,675	101,227,849	1,022,985,620
	個人	61,200,021	16,009,857,070	1,938,428,915	4,723,134,536
	利子割	32,884,785	129,520,828	32,918,592	129,559,594
	配当割	1,488,420	96,827,568	1,484,882	96,827,568
	株式等譲渡所得割	165,783	1,379,467	165,783	1,379,467
	計	<b>212,508,309</b>	<b>17,298,712,608</b>	<b>2,074,226,021</b>	<b>5,973,886,785</b>
事業税	法人	569,837,600	5,519,210,423	523,752,709	5,376,005,349
	個人	423,575,100	462,291,983	147,155,720	158,112,420
	計	<b>993,412,700</b>	<b>5,981,502,406</b>	<b>670,908,429</b>	<b>5,534,117,769</b>
地消費方税	譲渡割	0	3,731,423,650	0	3,731,423,650
	貨物割	25,038,855	121,595,557	25,038,855	121,595,557
	計	<b>25,038,855</b>	<b>3,853,019,207</b>	<b>25,038,855</b>	<b>3,853,019,207</b>
不動産取得税		71,221,500	517,575,835	82,970,500	414,476,700
県たばこ税		48,601,733	242,635,288	48,785,879	194,011,941
ゴルフ場利用税		7,619,350	44,798,250	7,135,350	42,777,056
自動車取得税		77,322,100	287,483,300	77,322,100	287,483,300
軽油引取税		427,419,595	2,108,262,599	388,026,455	1,541,534,941
自動車税		1,654,500	7,059,838,230	84,257,350	6,887,701,092
鉾区税		0	734,000	0	734,000
固定資産税		—	—	—	—
	小計	<b>1,864,798,642</b>	<b>37,394,561,723</b>	<b>3,458,670,939</b>	<b>24,729,742,791</b>
狩猟税		0	0	0	0
産業廃棄物処分場税		0	4,152,012	157,970	4,152,012
	小計	<b>0</b>	<b>4,152,012</b>	<b>157,970</b>	<b>4,152,012</b>
	合計	<b>1,864,798,642</b>	<b>37,398,713,735</b>	<b>3,458,828,909</b>	<b>24,733,894,803</b>

平成 30 年 9 月					
収入歩合	調 定 額		収 入 済 額		収入歩合
B/A	当 月	累 計 A	当 月	累 計 B	B/A
%	円	円	円	円	%
96.4	64,296,500	1,125,424,175	84,999,800	1,107,985,420	98.5
29.5	29,679,933	16,039,537,003	1,174,969,342	5,898,103,878	36.8
100.0	31,048,902	160,569,730	31,012,474	160,572,068	100.0
100.0	3,043,258	99,870,826	3,070,313	99,897,881	100.0
100.0	610,626	1,990,093	583,571	1,963,038	98.6
<b>34.5</b>	<b>128,679,219</b>	<b>17,427,391,827</b>	<b>1,294,635,500</b>	<b>7,268,522,285</b>	<b>41.7</b>
97.4	269,323,300	5,788,533,723	346,160,832	5,722,166,181	98.9
34.2	59,987,400	522,279,383	127,448,800	285,561,220	54.7
<b>92.5</b>	<b>329,310,700</b>	<b>6,310,813,106</b>	<b>473,609,632</b>	<b>6,007,727,401</b>	<b>95.2</b>
100.0	504,075,381	4,235,499,031	504,075,381	4,235,499,031	100.0
100.0	53,484,931	175,080,488	53,484,931	175,080,488	100.0
<b>100.0</b>	<b>557,560,312</b>	<b>4,410,579,519</b>	<b>557,560,312</b>	<b>4,410,579,519</b>	<b>100.0</b>
80.1	44,188,200	561,764,035	47,921,200	462,397,900	82.3
80.0	50,342,195	292,977,483	48,604,276	242,616,217	82.8
95.5	9,273,200	54,071,450	8,775,200	51,552,256	95.3
100.0	61,147,800	348,631,100	61,147,800	348,631,100	100.0
73.1	409,744,205	2,518,006,804	411,420,446	1,952,955,387	77.6
97.6	△ 4,540,300	7,055,297,930	36,028,504	6,923,729,596	98.1
100.0	0	734,000	0	734,000	100.0
—	—	—	—	—	—
<b>66.1</b>	<b>1,585,705,531</b>	<b>38,980,267,254</b>	<b>2,939,702,870</b>	<b>27,669,445,661</b>	<b>71.0</b>
0.0	0	0	0	0	0
100.0	0	4,152,012	0	4,152,012	100.0
<b>100.0</b>	<b>0</b>	<b>4,152,012</b>	<b>0</b>	<b>4,152,012</b>	<b>100.0</b>
<b>66.1</b>	<b>1,585,705,531</b>	<b>38,984,419,266</b>	<b>2,939,702,870</b>	<b>27,673,597,673</b>	<b>71.0</b>

調定収入 (月別)

区 分 税 目		平成 30 年 10 月			
		調 定 額		収 入 済 額	
		当 月	累 計 A	当 月	累 計 B
		円	円	円	円
県 民 税	法 人	79,320,900	1,204,745,075	60,614,635	1,168,600,055
	個 人	29,452,145	16,068,989,148	1,428,429,924	7,326,533,802
	利 子 割	19,919,069	180,458,799	19,969,679	180,541,747
	配 当 割	6,461,659	106,332,485	6,434,604	106,332,485
	株 式 等 譲 渡 所 得 割	480,950	2,471,043	508,005	2,471,043
	計	<b>135,634,723</b>	<b>17,562,996,550</b>	<b>1,515,956,847</b>	<b>8,784,479,132</b>
事 業 税	法 人	298,800,200	6,087,333,923	268,971,301	5,991,137,482
	個 人	5,087,800	527,367,183	42,100,400	327,661,620
	計	<b>303,888,000</b>	<b>6,614,701,106</b>	<b>311,071,701</b>	<b>6,318,799,102</b>
地 方 消 費 税	譲 渡 割	980,900,926	5,216,399,957	980,900,926	5,216,399,957
	貨 物 割	38,921,800	214,002,288	38,921,800	214,002,288
	計	<b>1,019,822,726</b>	<b>5,430,402,245</b>	<b>1,019,822,726</b>	<b>5,430,402,245</b>
不 動 産 取 得 税		80,097,500	641,861,535	77,541,600	539,939,500
県 た ば こ 税		61,436,213	354,413,696	50,877,697	293,493,914
ゴ ル フ 場 利 用 税		8,847,550	62,919,000	9,311,550	60,863,806
自 動 車 取 得 税		78,689,200	427,320,300	78,689,200	427,320,300
軽 油 引 取 税		385,168,489	2,903,175,293	419,783,761	2,372,739,148
自 動 車 税		3,188,800	7,058,486,730	38,889,835	6,962,619,431
鉾 区 税		0	734,000	0	734,000
固 定 資 産 税		—	—	—	—
	小 計	<b>2,076,773,201</b>	<b>41,057,010,455</b>	<b>3,521,944,917</b>	<b>31,191,390,578</b>
狩 猟 税		0	0	852,200	852,200
産 業 廃 棄 物 処 分 場 税		1,980,466	6,132,478	1,963,456	6,115,468
	小 計	<b>1,980,466</b>	<b>6,132,478</b>	<b>2,815,656</b>	<b>6,967,668</b>
	合 計	<b>2,078,753,667</b>	<b>41,063,142,933</b>	<b>3,524,760,573</b>	<b>31,198,358,246</b>

平成 30 年 11 月					
収入歩合	調 定 額		収 入 済 額		収入歩合
B/A	当 月	累 計 A	当 月	累 計 B	B/A
%	円	円	円	円	%
97.0	445,650,700	1,650,395,775	236,116,900	1,404,716,955	85.1
45.6	18,083,133	16,087,072,281	1,184,210,657	8,510,744,459	52.9
100.0	17,270,343	197,729,142	17,189,404	197,731,151	100.0
100.0	2,243,432	108,575,917	2,243,791	108,576,276	100.0
100.0	684,224	3,155,267	684,296	3,155,339	100.0
<b>50.0</b>	<b>483,931,832</b>	<b>18,046,928,382</b>	<b>1,440,445,048</b>	<b>10,224,924,180</b>	<b>56.7</b>
98.4	2,651,866,500	8,739,200,423	1,471,794,169	7,462,931,651	85.4
62.1	3,020,700	530,387,883	55,750,600	383,412,220	72.3
<b>95.5</b>	<b>2,654,887,200</b>	<b>9,269,588,306</b>	<b>1,527,544,769</b>	<b>7,846,343,871</b>	<b>84.6</b>
100.0	479,900,565	5,696,300,522	479,900,565	5,696,300,522	100.0
100.0	39,746,234	253,748,522	39,746,234	253,748,522	100.0
<b>100.0</b>	<b>519,646,799</b>	<b>5,950,049,044</b>	<b>519,646,799</b>	<b>5,950,049,044</b>	<b>100.0</b>
84.1	73,667,500	715,529,035	64,719,500	604,659,000	84.5
82.8	39,972,162	394,385,858	61,877,562	355,371,476	90.1
96.7	11,312,200	74,231,200	11,830,200	72,694,006	97.9
100.0	69,904,900	497,225,200	69,904,900	497,225,200	100.0
81.7	417,803,107	3,320,978,400	422,391,622	2,795,130,770	84.2
98.6	△ 5,747,400	7,052,739,330	16,931,361	6,979,550,792	99.0
100.0	0	734,000	0	734,000	100.0
—	—	—	—	—	—
<b>76.0</b>	<b>4,265,378,300</b>	<b>45,322,388,755</b>	<b>4,135,291,761</b>	<b>35,326,682,339</b>	<b>77.9</b>
0.0	5,418,500	5,418,500	8,200	860,400	15.9
99.7	△ 820	6,131,658	17,010	6,132,478	100.0
<b>113.6</b>	<b>5,417,680</b>	<b>11,550,158</b>	<b>25,210</b>	<b>6,992,878</b>	<b>60.5</b>
<b>76.0</b>	<b>4,270,795,980</b>	<b>45,333,938,913</b>	<b>4,135,316,971</b>	<b>35,333,675,217</b>	<b>77.9</b>

調定収入 (月別)

区 分 税 目		平 成 3 0 年 1 2 月			
		調 定 額		収 入 済 額	
		当 月	累 計 A	当 月	累 計 B
		円	円	円	円
県 民 税	法 人	132,170,800	1,782,566,575	366,452,765	1,771,169,720
	個 人	14,373,671	16,101,445,952	1,447,939,969	9,958,684,428
	利 子 割	14,649,801	212,378,943	14,649,373	212,380,524
	配 当 割	15,515,968	124,091,885	15,539,206	124,115,482
	株 式 等 譲 渡 所 得 割 計	214,996	3,370,263	214,924	3,370,263
	<b>計</b>	<b>176,925,236</b>	<b>18,223,853,618</b>	<b>1,844,796,237</b>	<b>12,069,720,417</b>
事 業 税	法 人	969,805,000	9,709,005,423	2,203,189,209	9,666,120,860
	個 人	5,140,000	535,527,883	105,840,000	489,252,220
	<b>計</b>	<b>974,945,000</b>	<b>10,244,533,306</b>	<b>2,309,029,209</b>	<b>10,155,373,080</b>
地 方 消 費 税	譲 渡 割	698,360,084	6,394,660,606	698,360,084	6,394,660,606
	貨 物 割	65,570,292	319,318,814	65,570,292	319,318,814
	<b>計</b>	<b>763,930,376</b>	<b>6,713,979,420</b>	<b>763,930,376</b>	<b>6,713,979,420</b>
不 動 産 取 得 税		130,536,500	846,065,535	54,037,200	658,696,200
県 た ば こ 税		47,594,463	441,980,321	39,393,258	394,764,734
ゴ ル フ 場 利 用 税		10,281,650	84,512,850	9,691,050	82,385,056
自 動 車 取 得 税		72,585,200	569,810,400	72,585,200	569,810,400
軽 油 引 取 税		213,294,656	3,534,273,056	339,053,502	3,134,184,272
自 動 車 税		△ 567,300	7,052,172,030	17,459,520	6,997,010,312
鉦 区 税		0	734,000	0	734,000
固 定 資 産 税		—	—	—	—
<b>小 計</b>		<b>2,389,525,781</b>	<b>47,711,914,536</b>	<b>5,449,975,552</b>	<b>40,776,657,891</b>
狩 猟 税		149,100	5,567,600	4,599,300	5,459,700
産 業 廃 棄 物 処 分 場 税		0	6,131,658	△ 820	6,131,658
<b>小 計</b>		<b>149,100</b>	<b>11,699,258</b>	<b>4,598,480</b>	<b>11,591,358</b>
<b>合 計</b>		<b>2,389,674,881</b>	<b>47,723,613,794</b>	<b>5,454,574,032</b>	<b>40,788,249,249</b>

平成 31 年 1 月					
収入歩合 B/A	調 定 額		収 入 済 額		収入歩合 B/A
	当 月	累 計 A	当 月	累 計 B	
%	円	円	円	円	%
99.4	33,409,200	1,815,975,775	38,291,110	1,809,460,830	99.6
61.8	19,462,065	16,120,908,017	1,097,598,046	11,056,282,474	68.6
100.0	21,980,465	234,359,408	22,094,770	234,475,294	100.0
100.0	256,395,311	380,487,196	255,921,111	380,036,593	99.9
100.0	295,038,597	298,408,860	295,038,597	298,408,860	100.0
<b>66.2</b>	<b>626,285,638</b>	<b>18,850,139,256</b>	<b>1,708,943,634</b>	<b>13,778,664,051</b>	<b>73.1</b>
99.6	157,039,600	9,866,045,023	192,370,777	9,858,491,637	99.9
91.4	3,880,100	539,407,983	20,340,740	509,592,960	94.5
<b>99.1</b>	<b>160,919,700</b>	<b>10,405,453,006</b>	<b>212,711,517</b>	<b>10,368,084,597</b>	<b>99.6</b>
100.0	419,534,231	6,814,194,837	419,534,231	6,814,194,837	100.0
100.0	0	319,318,814	0	319,318,814	100.0
<b>100.0</b>	<b>419,534,231</b>	<b>7,133,513,651</b>	<b>419,534,231</b>	<b>7,133,513,651</b>	<b>100.0</b>
77.9	54,314,400	900,379,935	132,327,850	791,024,050	87.9
89.3	50,018,745	491,999,066	45,773,724	440,538,458	89.5
97.5	3,664,850	88,177,700	4,145,150	86,530,206	98.1
100.0	0	569,810,400	0	569,810,400	100.0
88.7	638,055,257	4,172,328,313	484,960,130	3,619,144,402	86.7
99.2	200,826,200	7,252,998,230	218,771,716	7,215,782,028	99.5
100.0	0	734,000	0	734,000	100.0
—	—	—	—	—	—
<b>85.5</b>	<b>2,153,619,021</b>	<b>49,865,533,557</b>	<b>3,227,167,952</b>	<b>44,003,825,843</b>	<b>88.2</b>
98.1	893,400	6,461,000	1,001,300	6,461,000	100.0
100.0	2,144,231	8,275,889	2,144,231	8,275,889	100.0
<b>99.1</b>	<b>3,037,631</b>	<b>14,736,889</b>	<b>3,145,531</b>	<b>14,736,889</b>	<b>100.0</b>
<b>85.5</b>	<b>2,156,656,652</b>	<b>49,880,270,446</b>	<b>3,230,313,483</b>	<b>44,018,562,732</b>	<b>88.2</b>

調定収入 (月別)

税目		平成 31 年 2 月			
		調 定 額		収 入 済 額	
		当 月	累 計 A	当 月	累 計 B
	区 分	円	円	円	円
県 民 税	法 人	103,185,100	1,919,160,875	80,835,000	1,890,295,830
	個 人	19,532,207	16,140,440,224	1,273,821,202	12,330,103,676
	利 子 割	14,901,980	249,261,388	14,924,214	249,399,508
	配 当 割	1,046,403	381,533,599	1,042,396	381,078,989
	株式等譲渡 所得割	411,609	298,820,469	415,616	298,824,476
	計	<b>139,077,299</b>	<b>18,989,216,555</b>	<b>1,371,038,428</b>	<b>15,149,702,479</b>
事 業 税	法 人	467,187,000	10,333,232,023	403,817,076	10,262,308,713
	個 人	△ 57,350	539,350,633	△ 7,100,534	502,492,426
	計	<b>467,129,650</b>	<b>10,872,582,656</b>	<b>396,716,542</b>	<b>10,764,801,139</b>
地 方 税	譲 渡 割	1,087,127,163	7,901,322,000	1,087,127,163	7,901,322,000
	貨 物 割	78,052,186	397,371,000	78,052,186	397,371,000
	計	<b>1,165,179,349</b>	<b>8,298,693,000</b>	<b>1,165,179,349</b>	<b>8,298,693,000</b>
不 動 産 取 得 税		37,139,510	937,519,445	△ 23,963,012	767,061,038
県 た ば こ 税		45,755,466	537,754,532	51,743,113	492,281,571
ゴ ル フ 場 利 用 税		2,040,650	90,218,350	2,190,850	88,721,056
自 動 車 取 得 税		195,303,900	765,114,300	195,303,900	765,114,300
軽 油 引 取 税		365,534,456	4,537,862,769	396,235,313	4,015,379,715
自 動 車 税		△ 360,100	7,252,638,130	11,596,134	7,227,378,162
鉦 区 税		0	734,000	0	734,000
固 定 資 産 税		—	—	—	—
	小 計	<b>2,416,800,180</b>	<b>52,282,333,737</b>	<b>3,566,040,617</b>	<b>47,569,866,460</b>
狩 猟 税		90,200	6,551,200	90,200	6,551,200
産 業 廃 棄 物 処 分 場 税		0	8,275,889	0	8,275,889
	小 計	<b>90,200</b>	<b>14,827,089</b>	<b>90,200</b>	<b>14,827,089</b>
	合 計	<b>2,416,890,380</b>	<b>52,297,160,826</b>	<b>3,566,130,817</b>	<b>47,584,693,549</b>

平成 31 年 3 月					
収入歩合 B/A	調 定 額		収 入 済 額		収入歩合 B/A
	当 月	累 計 A	当 月	累 計 B	
%	円	円	円	円	%
98.5	89,342,500	2,008,503,375	96,832,082	1,987,127,912	98.9
76.4	21,187,385	16,161,627,609	1,331,941,001	13,662,044,677	84.5
100.1	12,733,915	261,995,303	13,020,505	262,420,013	100.2
99.9	1,292,567	382,826,166	1,290,565	382,369,554	99.9
100.0	49,144	298,869,613	51,307	298,875,783	100.0
<b>79.8</b>	<b>124,605,511</b>	<b>19,113,822,066</b>	<b>1,443,135,460</b>	<b>16,592,837,939</b>	<b>86.8</b>
99.3	370,761,300	10,703,993,323	420,260,507	10,682,569,220	99.8
93.2	215,962,850	755,313,483	211,991,478	714,483,904	94.6
<b>99.0</b>	<b>586,724,150</b>	<b>11,459,306,806</b>	<b>632,251,985</b>	<b>11,397,053,124</b>	<b>99.5</b>
100.0	650,908,486	8,552,230,486	650,908,486	8,552,230,486	100.0
100.0	52,876,609	450,247,609	52,876,609	450,247,609	100.0
<b>100.0</b>	<b>703,785,095</b>	<b>9,002,478,095</b>	<b>703,785,095</b>	<b>9,002,478,095</b>	<b>100.0</b>
81.8	31,274,180	968,793,625	131,020,801	898,081,839	92.7
91.5	43,363,167	581,117,699	45,798,496	538,080,067	92.6
98.3	2,334,850	92,553,200	2,214,150	90,935,206	98.3
100.0	120,864,900	885,979,200	120,864,900	885,979,200	100.0
88.5	310,889,680	4,848,752,449	377,002,038	4,392,381,753	90.6
99.7	△ 379,200	7,252,258,930	13,619,356	7,240,997,518	99.8
100.0	0	734,000	0	734,000	100.0
—	—	—	—	—	—
<b>91.0</b>	<b>1,923,462,333</b>	<b>54,205,796,070</b>	<b>3,469,692,281</b>	<b>51,039,558,741</b>	<b>94.2</b>
100.0	△ 708,300	5,842,900	△ 708,300	5,842,900	100.0
100.0	0	8,275,889	0	8,275,889	100.0
<b>100.0</b>	<b>△ 708,300</b>	<b>14,118,789</b>	<b>△ 708,300</b>	<b>14,118,789</b>	<b>100.0</b>
<b>91.0</b>	<b>1,922,754,033</b>	<b>54,219,914,859</b>	<b>3,468,983,981</b>	<b>51,053,677,530</b>	<b>94.2</b>



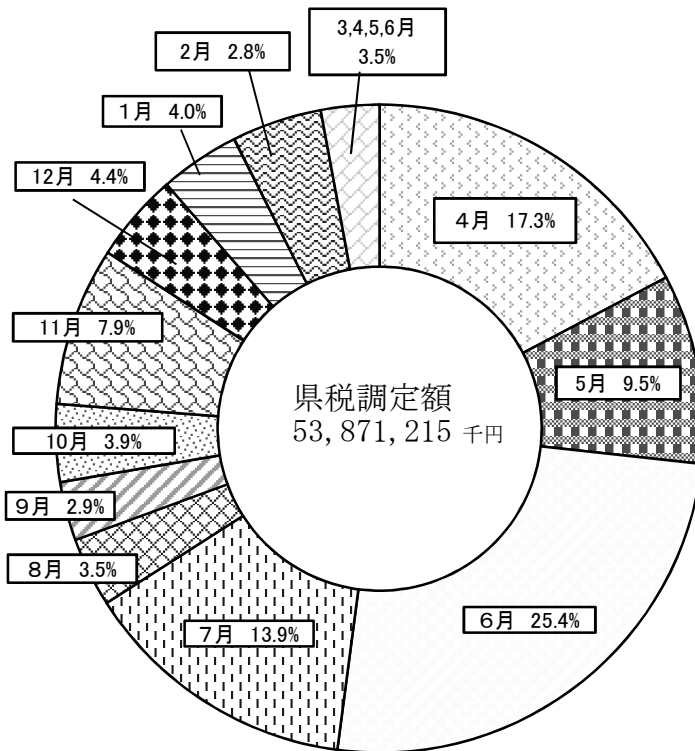
調定収入 (月別)

税目		平成 31 年 4 月			
		調 定 額		収 入 済 額	
		当 月	累 計 A	当 月	累 計 B
区 分		円	円	円	円
県 民 税	法 人	10,241,300	2,018,744,675	19,334,200	2,006,462,112
	個 人	15,961,993	16,177,589,602	1,181,808,001	14,843,852,678
	利 子 割	0	261,995,303	2,351,418	264,771,431
	配 当 割	0	382,826,166	49,473	382,419,027
	株 式 等 譲 渡 所 得 割	0	298,869,613	△ 49,473	298,826,310
	計	<b>26,203,293</b>	<b>19,140,025,359</b>	<b>1,203,493,619</b>	<b>17,796,331,558</b>
事 業 税	法 人	34,771,400	10,738,764,723	75,906,305	10,758,475,525
	個 人	△ 2,844,300	752,469,183	1,421,672	715,905,576
	計	<b>31,927,100</b>	<b>11,491,233,906</b>	<b>77,327,977</b>	<b>11,474,381,101</b>
地 方 消 費 税	譲 渡 割	0	8,552,230,486	0	8,552,230,486
	貨 物 割	0	450,247,609	0	450,247,609
	計	<b>0</b>	<b>9,002,478,095</b>	<b>0</b>	<b>9,002,478,095</b>
不 動 産 取 得 税		△ 546,600	968,247,025	17,391,150	915,472,989
県 た ば こ 税		1,177,977	582,295,676	20,186,628	558,266,695
ゴ ル フ 場 利 用 税		0	92,553,200	0	90,935,206
自 動 車 取 得 税		△ 24,900	885,954,300	△ 24,900	885,954,300
軽 油 引 取 税		△ 8,153	4,848,744,296	277,345,043	4,669,726,796
自 動 車 税		△ 11,886,900	7,240,372,030	△ 13,253,299	7,227,744,219
鉾 区 税		0	734,000	0	734,000
固 定 資 産 税		—	—	—	—
	小 計	<b>46,841,817</b>	<b>54,252,637,887</b>	<b>1,582,466,218</b>	<b>52,622,024,959</b>
狩 猟 税		860,400	6,703,300	860,400	6,703,300
産 業 廃 棄 物 処 分 場 税		0	8,275,889	0	8,275,889
	小 計	<b>860,400</b>	<b>14,979,189</b>	<b>860,400</b>	<b>14,979,189</b>
	合 計	<b>47,702,217</b>	<b>54,267,617,076</b>	<b>1,583,326,618</b>	<b>52,637,004,148</b>

決 算 額					
収入歩合	調 定 額		収 入 済 額		収入歩合
B/A	当 月	累 計 A	当 月	累 計 B	B/A
%	円	円	円	円	%
99.4	△ 601,500	2,018,143,175	8,644,558	2,015,106,670	99.8
91.8	2,435,930	16,180,025,532	927,101,802	15,770,954,480	97.5
101.1	137,071	262,132,374	△ 2,639,057	262,132,374	100.0
99.9	△ 474,200	382,351,966	△ 67,061	382,351,966	100.0
100.0	0	298,869,613	43,303	298,869,613	100.0
<b>93.0</b>	<b>1,497,301</b>	<b>19,141,522,660</b>	<b>933,083,545</b>	<b>18,729,415,103</b>	<b>97.8</b>
100.2	7,322,800	10,746,087,523	△ 29,035,644	10,729,439,881	99.8
95.1	△ 213,175,900	539,293,283	△ 195,682,792	520,222,784	96.5
<b>99.9</b>	<b>△ 205,853,100</b>	<b>11,285,380,806</b>	<b>△ 224,718,436</b>	<b>11,249,662,665</b>	<b>99.7</b>
100.0	0	8,552,230,486	0	8,552,230,486	100.0
100.0	0	450,247,609	0	450,247,609	100.0
<b>100.0</b>	<b>0</b>	<b>9,002,478,095</b>	<b>0</b>	<b>9,002,478,095</b>	<b>100.0</b>
94.5	△ 372,500	967,874,525	264,263	915,737,252	94.6
95.9	0	582,295,676	24,028,981	582,295,676	100.0
98.3	0	92,553,200	80,800	91,016,006	98.3
100.0	3,600,400	889,554,700	3,600,400	889,554,700	100.0
96.3	8,153	4,848,752,449	157,482,601	4,827,209,397	99.6
99.8	△ 194,421,617	7,045,950,413	△ 202,009,869	7,025,734,350	99.7
100.0	0	734,000	0	734,000	100.0
—	—	—	—	—	—
<b>97.0</b>	<b>△ 395,541,363</b>	<b>53,857,096,524</b>	<b>691,812,285</b>	<b>53,313,837,244</b>	<b>99.0</b>
100.0	△ 860,400	5,842,900	△ 860,400	5,842,900	100.0
100.0	0	8,275,889	0	8,275,889	100.0
<b>100.0</b>	<b>△ 860,400</b>	<b>14,118,789</b>	<b>△ 860,400</b>	<b>14,118,789</b>	<b>100.0</b>
<b>97.0</b>	<b>△ 396,401,763</b>	<b>53,871,215,313</b>	<b>690,951,885</b>	<b>53,327,956,033</b>	<b>99.0</b>

# 県税調定収入額の月別構成

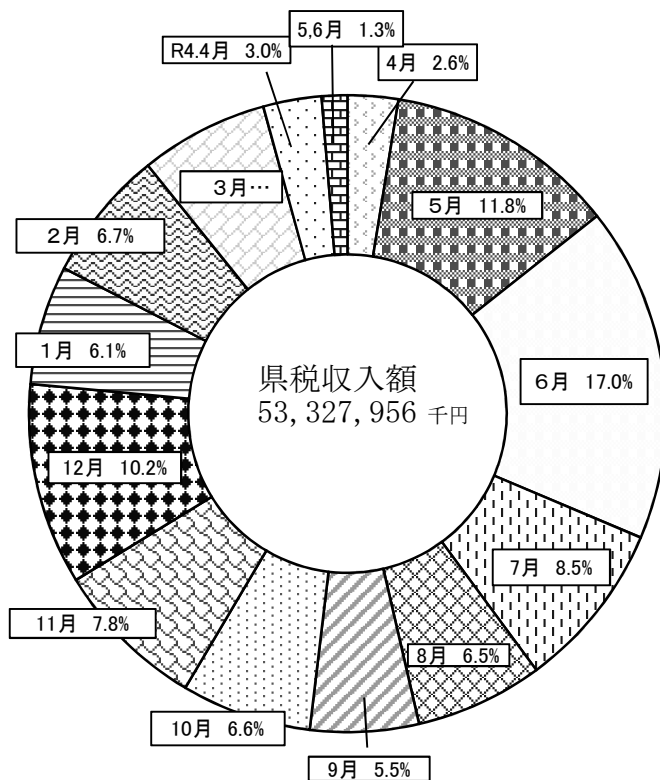
## 1 調定額



(単位：円)

□4月	9,303,315,602
■5月	5,096,177,263
□6月	13,664,091,148
□7月	7,470,331,080
■8月	1,864,798,642
□9月	1,585,705,531
□10月	2,078,723,667
□11月	4,270,795,980
■12月	2,389,674,881
□1月	2,156,656,652
■2月	2,416,890,380
□3,4,5,6月	1,574,054,487

## 2 収入額

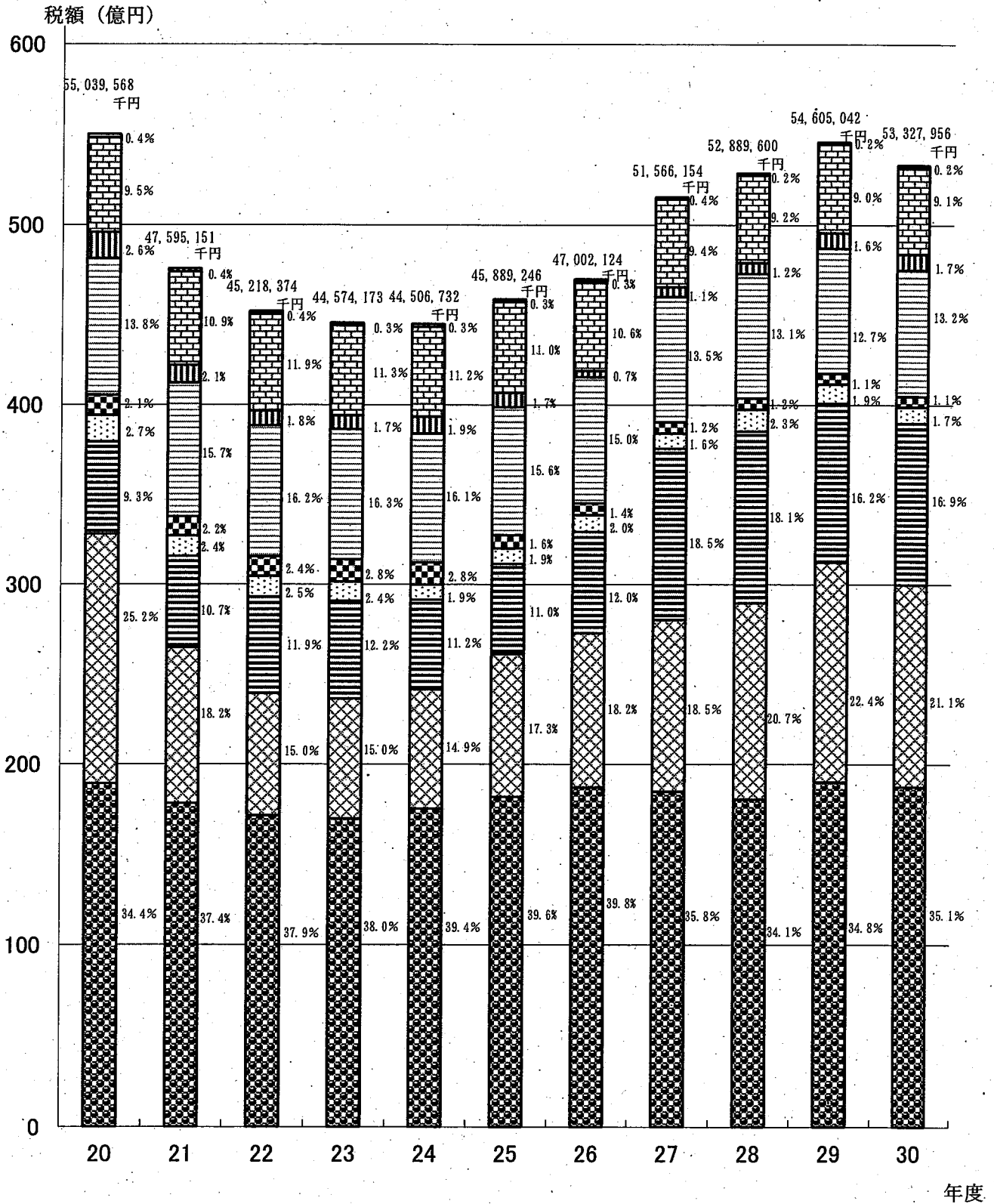


(単位：円)

□4月	1,369,800,459
■5月	6,279,394,748
□6月	9,077,656,253
□7月	4,548,214,434
■8月	3,458,828,909
□9月	2,939,702,870
□10月	3,524,760,573
□11月	4,135,316,971
■12月	5,454,574,032
□1月	3,230,313,483
■2月	3,566,130,817
□3月	3,468,983,981
□R4,4月	1,583,326,618
■5,6月	690,951,885

# 県税決算額と主要税目の推移

- 県民税
- 事業税
- 地方消費税
- 不動産取得税
- 県たばこ税
- 自動車税
- 自動車取得税
- 軽油引取税
- その他の税



4 県 税 の

税 目	平成 22 年 度						
	調 定 額			収 入 済 額			収入歩合 B/A
	A	構成比	対前年比	B	構成比	対前年比	
円	%	%	円	%	%	%	
合 計	46,306,308,782	100.0	95.0	45,218,373,668	100.0	95.0	97.7
普 通 税	46,278,990,639	99.9	96.0	45,195,112,688	99.9	96.0	97.7
県 民 税	18,052,059,797	39.0	96.2	17,131,328,327	37.9	96.2	94.9
法 人	2,198,084,242	4.7	112.6	2,191,931,942	4.8	112.7	99.7
(うち森林環境保全税)	(37,154,000)		(103.4)	(37,154,000)		(103.4)	(100.0)
個 人	15,111,291,726	32.6	93.8	14,196,712,556	31.4	93.6	93.9
(うち森林環境保全税)	(137,848,000)		(93.5)	(137,848,000)		(93.5)	(100.0)
利子割	514,240,266	1.1	97.3	514,240,266	1.1	97.3	100.0
配当割	151,025,760	0.3	130.9	151,025,760	0.3	130.9	100.0
株式等譲渡所得割	77,417,803	0.2	137.4	77,417,803	0.2	137.4	100.0
事 業 税	6,847,617,278	14.8	78.5	6,790,084,196	15.0	78.5	99.2
法 人	6,451,609,253	13.9	78.0	6,426,442,115	14.2	77.9	99.6
個 人	396,008,025	0.9	87.3	363,642,081	0.8	88.9	91.8
地 方 消 費 税	5,383,420,922	11.6	105.7	5,383,420,922	11.9	105.7	100.0
譲 渡 割	5,163,940,027	11.2	105.0	5,163,940,027	11.4	105.0	100.0
貨 物 割	219,480,895	0.5	127.1	219,480,895	0.5	127.1	100.0
不 動 産 取 得 税	1,176,740,293	2.5	97.9	1,142,664,857	2.5	99.6	97.1
県 た ば こ 税	1,101,251,267	2.4	103.0	1,101,251,267	2.3	103.0	100.0
ゴ ル フ 場 利 用 税	152,436,925	0.3	91.3	143,160,900	0.3	89.3	93.9
自 動 車 取 得 税	826,270,900	1.8	84.0	826,270,900	1.8	84.0	100.0
軽 油 引 取 税	5,380,044,204	11.6	103.6	5,379,239,194	11.9	103.6	99.9
自 動 車 税	7,358,397,453	15.9	97.9	7,296,940,525	16.1	97.8	99.2
鉦 区 税	751,600	0.0	0.0	751,600	0.0	100.0	100.0
固 定 資 産 税	—	—	—	—	—	—	—
目 的 税	20,781,896	0.1	97.5	20,781,896	0.1	97.5	100.0
狩 猟 税	15,063,500	0.1	94.1	15,063,500	0.1	94.1	100.0
産 業 廃 棄 物 処 分 場 税	5,718,396	0.0	108.1	5,718,396	0.0	108.1	100.0
地 方 法 人 特 別 税	4,657,011,654	—	211	4,622,550,271	—	209	99.2

# 推 移

税 目	平 成 2 3 年 度						
	調 定 額			収 入 済 額			収 入 歩 合 B/A
	A	構成比	対前年比	B	構成比	対前年比	
円	%	%	円	%	%	%	
合 計	45,634,588,562	100.0	98.5	44,574,172,639	100.0	98.6	97.7
普 通 税	45,610,869,832	99.9	98.6	44,553,912,370	99.9	98.6	97.7
県 民 税	17,846,603,840	39.1	98.9	16,960,093,118	38.0	99.0	95.0
法 人	2,236,037,672	4.9	101.7	2,230,304,517	5.0	101.8	99.7
(うち森林環境保全税)	(36,820,000)		(99.1)	(36,820,000)		(99.1)	(100.0)
個 人	15,008,857,485	32.9	99.3	14,128,079,918	31.7	99.5	94.1
(うち森林環境保全税)	(139,561,500)		(101.2)	(139,561,500)		(101.2)	(100.0)
利 子 割	398,374,381	0.9	77.5	398,374,381	0.9	77.5	100.0
配 当 割	167,918,297	0.4	111.2	167,918,297	0.4	111.2	100.0
株式等譲渡所得割	35,416,005	0.1	45.7	35,416,005	0.1	45.7	100.0
事 業 税	6,713,346,803	14.7	98.0	6,671,527,345	15.0	98.3	99.4
法 人	6,322,456,547	13.9	98.0	6,305,975,711	14.1	98.1	99.7
個 人	390,890,256	0.9	98.7	365,551,634	0.8	100.5	93.5
地 方 消 費 税	5,442,154,162	11.9	101.1	5,442,154,162	12.2	101.1	100.0
譲 渡 割	5,184,798,968	11.4	100.4	5,184,798,968	11.6	100.4	100.0
貨 物 割	257,355,194	0.6	117.3	257,355,194	0.6	117.3	100.0
不 動 産 取 得 税	1,099,215,418	2.4	93.4	1,068,486,223	2.4	93.5	97.2
県 た ば こ 税	1,254,131,155	2.7	113.9	1,254,131,155	2.3	113.9	100.0
ゴ ル フ 場 利 用 税	142,632,300	0.3	93.6	131,726,582	0.3	92.0	92.4
自 動 車 取 得 税	761,763,800	1.7	92.2	761,763,800	1.7	92.2	100.0
軽 油 引 取 税	5,046,054,773	11.1	93.8	5,012,423,059	11.2	93.2	99.3
自 動 車 税	7,304,215,981	16.0	99.3	7,250,855,326	16.3	99.4	99.3
鉦 区 税	751,600	0.0	0.0	751,600	0.0	0.0	100.0
固 定 資 産 税	—	—	—	—	—	—	—
目 的 税	20,056,472	0.1	96.5	20,056,472	0.1	96.5	100.0
狩 猟 税	14,709,400	0.1	97.6	14,709,400	0.1	97.6	100.0
産 業 廃 棄 物 処 分 場 税	5,347,072	0.0	93.5	5,347,072	0.0	93.5	100.0
地 方 法 人 特 別 税	4,807,936,097	—	103.2	4,802,951,077	—	103.9	99.8

税 目	平 成 2 4 年 度						
	調 定 額			収 入 済 額			収 入 歩 合 B/A
	A	構成比	対前年比	B	構成比	対前年比	
円	%	%	円	%	%	%	
合 計	45,525,220,052	100.0	99.8	44,506,732,472	100.0	99.8	97.8
普 通 税	45,501,477,325	99.9	99.8	44,486,341,206	99.9	99.8	97.8
県 民 税	18,393,562,278	40.4	103.1	17,529,534,104	39.4	103.4	95.3
法 人	2,186,021,818	4.8	97.8	2,179,385,109	4.9	97.7	99.7
(うち森林環境保全税)	(36,100,352)		(98.0)	(36,100,352)		(98.0)	(100.0)
個 人	15,652,773,975	34.4	104.3	14,795,382,510	33.2	104.7	94.5
(うち森林環境保全税)	(140,236,500)		(100.5)	(140,236,500)		(100.5)	(100.0)
利 子 割	341,407,335	0.7	85.7	341,407,335	0.8	85.7	100.0
配 当 割	176,547,519	0.4	105.1	176,547,519	0.4	105.1	100.0
株式等譲渡所得割	36,811,631	0.1	103.9	36,811,631	0.1	103.9	100.0
事 業 税	6,663,936,816	14.6	99.3	6,622,398,307	14.9	99.3	99.4
法 人	6,279,314,026	13.8	99.3	6,257,448,283	14.1	99.2	99.7
個 人	384,622,790	0.8	98.4	364,950,024	0.8	99.8	94.9
地 方 消 費 税	4,990,972,329	11.0	91.7	4,990,972,329	11.2	91.7	100.0
譲 渡 割	4,699,052,320	10.3	90.6	4,699,052,320	10.6	90.6	100.0
貨 物 割	291,920,009	0.6	113.4	291,920,009	0.7	113.4	100.0
不 動 産 取 得 税	865,017,080	1.9	78.7	838,946,891	1.9	78.5	97.0
県 た ば こ 税	1,232,928,970	2.7	98.3	1,232,928,970	2.3	98.3	100.0
ゴ ル フ 場 利 用 税	141,290,375	0.3	99.1	136,410,375	0.3	103.6	96.5
自 動 車 取 得 税	937,131,000	2.1	123.0	937,131,000	2.1	123.0	100.0
軽 油 引 取 税	5,040,399,444	11.1	99.9	5,008,288,275	11.3	99.9	99.4
自 動 車 税	7,235,487,433	15.9	99.1	7,188,979,355	16.2	99.1	99.4
鉦 区 税	751,600	0.0	0.0	751,600	0.0	0.0	100.0
固 定 資 産 税	—	—	—	—	—	—	—
目 的 税	20,284,266	0.1	101.1	20,284,266	0.1	101.1	100.0
狩 猟 税	13,901,900	0.1	94.5	13,901,900	0.1	94.5	100.0
産 業 廃 棄 物 処 分 場 税	6,382,366	0.0	119.4	6,382,366	0.0	119.4	100.0
地 方 法 人 特 別 税	4,876,295,739	—	101.4	4,869,452,976	—	101.4	99.8

税 目	平成 25 年 度						
	調 定 額			収入済額			収入歩合 B/A
	A	構成比	対前年比	B	構成比	対前年比	
円	%	%	円	%	%	%	
合 計	46,833,814,704	100.0	102.9	45,889,246,305	100.0	103.1	98.0
普 通 税	46,809,715,312	99.9	102.9	45,868,301,374	99.9	103.1	98.0
県 民 税	18,981,271,873	40.5	103.2	18,188,671,723	39.6	103.8	95.8
法 人	2,213,885,502	4.7	101.3	2,205,850,970	4.8	101.2	99.6
(うち森林環境保全税)	(36,772,635)		(101.9)	(36,772,635)		(101.9)	(100.0)
個 人	15,541,681,060	33.2	99.3	14,757,115,442	32.2	99.7	95.0
(うち森林環境保全税)	(140,693,500)		(100.3)	(140,693,500)		(100.3)	(100.0)
利子割	345,972,340	0.7	101.3	345,972,340	0.8	101.3	100.0
配当割	428,922,448	0.9	243.0	428,922,448	0.9	243.0	100.0
株式等譲渡所得割	450,810,523	1.0	1,224.6	450,810,523	1.0	1,224.6	100.0
事業税	7,964,929,351	17.0	119.5	7,922,023,615	17.3	119.6	99.5
法 人	7,587,010,543	16.2	120.8	7,560,836,540	16.5	120.8	99.7
個 人	377,918,808	0.8	98.3	361,187,075	0.8	99.0	95.6
地方消費税	5,030,114,006	10.7	100.8	5,030,114,006	11.0	100.8	100.0
譲渡割	4,707,235,541	10.1	100.2	4,707,235,541	10.3	100.2	100.0
貨物割	322,878,465	0.7	110.6	322,878,465	0.7	110.6	100.0
不動産取得税	894,768,959	1.9	103.4	870,129,000	1.9	103.7	97.2
県たばこ税	735,873,985	1.6	59.7	735,873,985	2.3	59.7	100.0
ゴルフ場利用税	132,529,200	0.3	93.8	130,733,000	0.3	95.8	98.6
自動車取得税	804,671,200	1.7	85.9	804,671,200	1.8	85.9	100.0
軽油引取税	5,097,018,169	10.9	101.1	5,056,109,433	11.0	101.0	99.2
自動車税	7,167,814,369	15.3	99.1	7,129,251,212	15.5	99.2	99.5
鉾 区 税	724,200	0.0	0.0	724,200	0.0	0.0	100.0
固定資産税	—	—	—	—	—	—	—
目 的 税	20,747,931	0.1	102.3	20,747,931	0.1	102.3	100.0
狩 猟 税	12,917,300	0.1	92.9	12,917,300	0.1	92.9	100.0
産業廃棄物処分場税	7,830,631	0.0	122.7	7,830,631	0.0	122.7	100.0
地方法人特別税	5,983,143,317	—	122.7	5,969,523,525	—	122.6	99.7



税 目	平 成 2 6 年 度						
	調 定 額			収 入 済 額			収 入 歩 合 B/A
	A	構成比	対前年比	B	構成比	対前年比	
円	%	%	円	%	%	%	
合 計	47,880,874,674	100.0	102.2	47,002,123,983	100.0	102.4	98.2
普 通 税	47,851,522,773	99.9	102.2	46,975,886,543	99.9	102.4	98.2
県 民 税	19,418,836,932	40.6	102.3	18,709,422,557	39.8	102.9	96.3
法 人	2,367,613,415	4.9	106.9	2,362,006,050	5.0	107.1	99.8
(うち森林環境保全税)	(36,362,057)		(98.9)	(36,362,057)		(98.9)	(100.0)
個 人	15,643,921,504	32.7	100.7	14,940,114,494	31.8	101.2	95.5
(うち森林環境保全税)	(140,620,500)		(99.9)	(140,620,500)		(99.9)	(100.0)
利 子 割	323,262,032	0.7	93.4	323,262,032	0.7	93.4	100.0
配 当 割	714,985,596	1.5	166.7	714,985,596	1.5	166.7	100.0
株式等譲渡所得割	369,054,385	0.8	81.9	369,054,385	0.8	81.9	100.0
事 業 税	8,595,855,434	18.0	107.9	8,562,615,490	18.2	108.1	99.6
法 人	8,172,579,503	17.1	107.7	8,156,301,373	17.4	107.9	99.8
個 人	423,275,931	0.9	112.0	406,314,117	0.9	112.5	96.0
地 方 消 費 税	5,661,663,590	11.8	112.6	5,661,663,590	12.0	112.6	100.0
譲 渡 割	5,123,921,588	10.7	108.9	5,123,921,588	10.9	108.9	100.0
貨 物 割	537,742,002	1.1	166.5	537,742,002	1.1	166.5	100.0
不 動 産 取 得 税	1,008,136,702	2.1	112.7	941,209,703	2.0	108.2	93.4
県 た ば こ 税	657,300,614	1.4	89.3	657,300,614	2.3	89.3	100.0
ゴ ル フ 場 利 用 税	109,838,700	0.2	82.9	109,052,900	0.2	83.4	99.3
自 動 車 取 得 税	343,112,700	0.7	42.6	343,112,700	0.7	42.6	100.0
軽 油 引 取 税	5,003,628,983	10.5	98.2	4,965,703,855	10.6	98.2	99.2
自 動 車 税	7,052,424,718	14.7	98.4	7,025,080,734	14.9	98.5	99.6
鉦 区 税	724,400	0.0	0.0	724,400	0.0	0.0	100.0
固 定 資 産 税	—	—	—	—	—	—	—
目 的 税	26,197,440	0.1	126.3	26,197,440	0.2	126.3	100.0
狩 猟 税	12,783,200	0.1	99.0	12,783,200	0.1	99.0	100.0
産 業 廃 棄 物 処 分 場 税	13,414,240	0.0	171.3	13,414,240	0.0	171.3	100.0
地 方 法 人 特 別 税	6,554,287,260	—	109.5	6,550,724,702	—	109.7	99.8

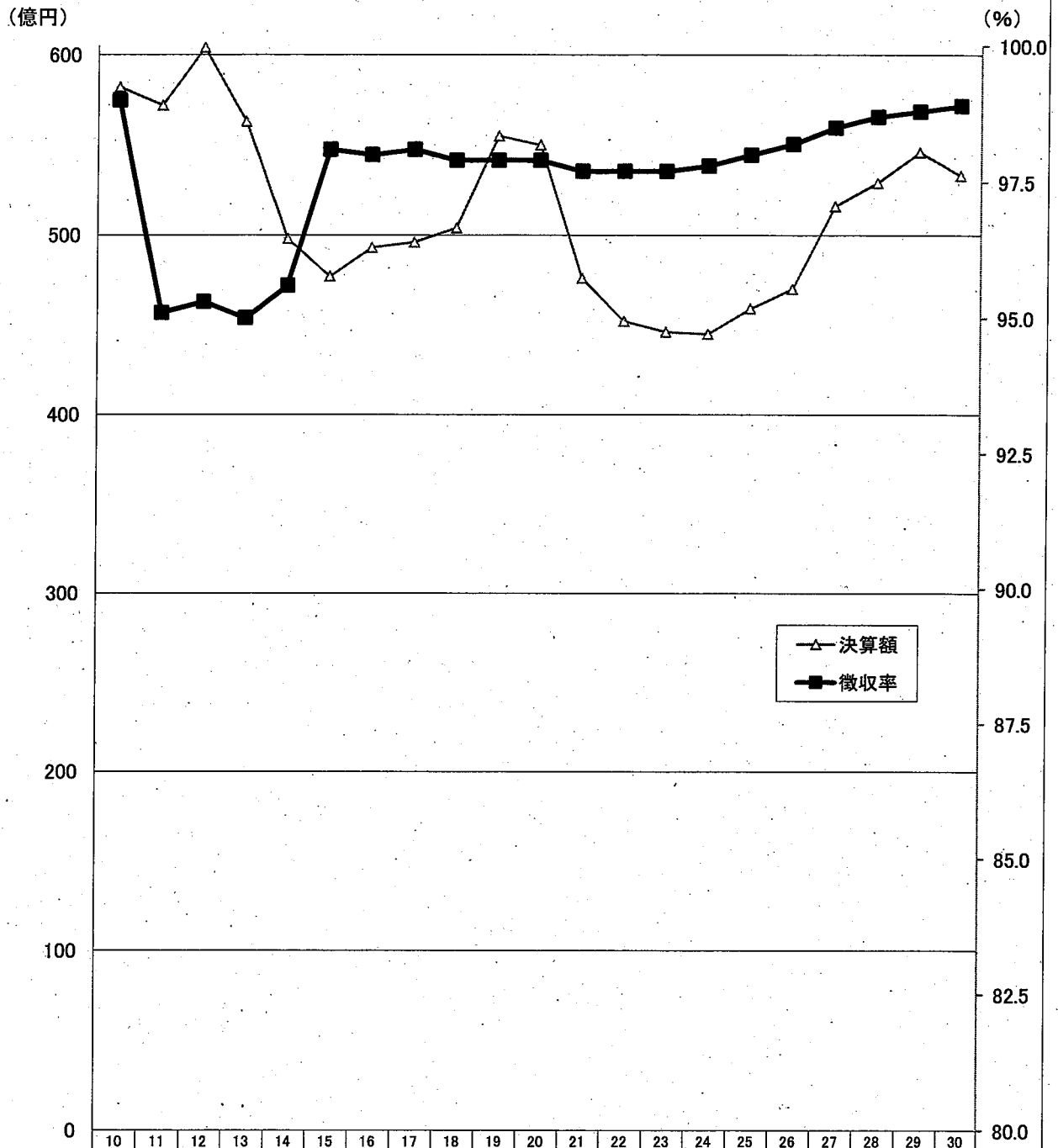
税 目	平 成 2 7 年 度						
	調 定 額			収 入 済 額			収 入 歩 合 B/A
	A	構成比	対前年比	B	構成比	対前年比	
円	%	%	円	%	%	%	
合 計	52,337,359,410	100.0	109.3	51,566,153,755	100.0	109.7	98.5
普 通 税	52,312,150,542	100.0	109.3	51,543,970,057	99.9	109.7	98.5
県 民 税	19,125,111,620	36.5	98.5	18,483,528,444	35.8	98.8	96.6
法 人	2,142,720,032	4.1	90.5	2,136,168,291	4.1	90.4	99.7
(うち森林環境保全税)	(36,246,719)		(99.7)	(36,246,719)		(99.7)	(100.0)
個 人	15,673,816,310	29.9	100.2	15,038,784,875	29.2	100.7	95.9
(うち森林環境保全税)	(140,103,500)		(99.6)	(140,103,500)		(99.6)	(100.0)
利 子 割	279,350,650	0.5	86.4	279,350,650	0.5	86.4	100.0
配 当 割	531,480,176	1.0	74.3	531,480,176	1.0	74.3	100.0
株式等譲渡所得割	497,744,452	1.0	134.9	497,744,452	1.0	134.9	100.0
事 業 税	9,571,204,789	18.3	111.3	9,538,504,514	18.5	111.4	99.7
法 人	9,137,096,630	17.5	111.8	9,120,038,640	17.7	111.8	99.8
個 人	434,108,159	0.8	102.6	418,465,874	0.8	103.0	96.4
地 方 消 費 税	9,557,108,722	18.3	168.8	9,557,108,722	18.5	168.8	100.0
譲 渡 割	9,077,257,946	17.3	177.2	9,077,257,946	17.6	177.2	100.0
貨 物 割	479,850,776	0.9	89.2	479,850,776	0.9	89.2	100.0
不 動 産 取 得 税	902,761,449	1.7	89.5	834,130,198	1.6	88.6	92.4
県 た ば こ 税	641,989,985	1.2	97.7	641,989,985	1.2	97.7	100.0
ゴ ル フ 場 利 用 税	106,268,875	0.2	96.7	106,015,875	0.2	97.2	99.8
自 動 車 取 得 税	549,897,400	1.1	160.3	549,897,400	1.1	160.3	100.0
軽 油 引 取 税	4,863,160,103	9.3	97.2	4,863,160,103	9.4	97.9	100.0
自 動 車 税	6,993,923,199	13.4	99.2	6,968,910,416	13.5	99.2	99.6
鉦 区 税	724,400	0.0	100.0	724,400	0.0	100.0	100.0
固 定 資 産 税	—	—	—	—	—	—	—
目 的 税	22,183,698	0.1	84.7	22,183,698	0.2	84.7	100.0
狩 猟 税	7,601,500	—	59.5	7,601,500	—	59.5	—
産 業 廃 棄 物 処 分 場 税	14,582,198	0.0	108.7	14,582,198	0.0	108.7	100.0
地 方 法 人 特 別 税	5,602,042,005	—	85.5	5,593,417,113	—	85.4	99.7

税 目	平 成 2 8 年 度						
	調 定 額			収 入 済 額			収 入 歩 合 B/A
	A	構成比	対前年比	B	構成比	対前年比	
円	%	%	円	%	%	%	
合 計	53,574,910,679	100.0	102.4	52,889,599,517	100.0	102.6	98.7
普 通 税	53,553,488,737	100.0	102.4	52,871,202,745	99.9	102.6	98.7
県 民 税	18,604,787,269	34.7	97.3	18,043,511,042	34.1	97.6	97.0
法 人	1,973,470,739	3.7	92.1	1,969,930,504	3.7	92.2	99.8
(うち森林環境保全税)	(37,849,829)		(104.4)	(37,849,829)		(104.4)	(100.0)
個 人	15,885,428,597	29.7	101.4	15,327,692,605	29.0	101.9	96.5
(うち森林環境保全税)	(141,377,500)		(100.9)	(141,377,500)		(100.9)	(100.0)
利子割	205,811,730	0.4	73.7	205,811,730	0.4	73.7	100.0
配当割	339,697,130	0.6	63.9	339,697,130	0.6	63.9	100.0
株式等譲渡所得割	200,379,073	0.4	40.3	200,379,073	0.4	40.3	100.0
事 業 税	10,953,821,501	20.4	114.4	10,923,426,051	20.7	114.5	99.7
法 人	10,491,848,566	19.6	114.8	10,477,368,425	19.8	114.9	99.9
個 人	461,972,935	0.9	106.4	446,057,626	0.8	106.6	96.6
地 方 消 費 税	9,572,513,174	17.9	100.2	9,572,513,174	18.1	100.2	100.0
譲 渡 割	9,169,880,279	17.1	101.0	9,169,880,279	17.3	101.0	100.0
貨 物 割	402,632,895	0.8	83.9	402,632,895	0.8	83.9	100.0
不 動 産 取 得 税	1,278,920,191	2.4	141.7	1,214,998,879	2.3	145.7	95.0
県 た ば こ 税	630,544,013	1.2	98.2	630,544,013	1.2	98.2	100.0
ゴ ル フ 場 利 用 税	97,114,381	0.2	91.4	97,114,381	0.2	91.6	100.0
自 動 車 取 得 税	611,233,100	1.1	111.2	611,233,100	1.2	111.2	100.0
軽 油 引 取 税	4,855,618,457	9.1	99.8	4,855,618,457	9.2	99.8	100.0
自 動 車 税	6,948,209,851	13.0	99.3	6,921,516,848	13.1	99.3	99.6
鉦 区 税	726,800	0.0	100.3	726,800	0.0	100.3	100.0
固 定 資 産 税	—	—	—	—	—	—	—
目 的 税	18,396,772	0.1	82.9	18,396,772	0.2	82.9	100.0
狩 猟 税	6,688,700	—	88.0	6,688,700	—	88.0	—
産 業 廃 棄 物 処 分 場 税	11,708,072	0.0	80.3	11,708,072	0.0	80.3	100.0
地 方 法 人 特 別 税	4,676,825,420	—	83.5	4,668,905,586	—	83.5	99.7

税 目	平 成 2 9 年 度						
	調 定 額			収 入 済 額			収 入 歩 合 B/A
	A	構成比	対前年比	B	構成比	対前年比	
円	%	%	円	%	%	%	
合 計	55,243,171,447	100.0	103.1	54,605,041,881	100.0	103.2	98.8
普 通 税	55,227,857,024	100.0	103.1	54,589,727,458	99.9	103.3	98.8
県 民 税	19,483,046,929	35.3	104.7	18,997,392,875	34.8	105.3	97.5
法 人	2,051,945,210	3.7	104.0	2,049,496,277	3.8	104.0	99.9
(うち森林環境保全税)	(37,740,319)		99.7	(37,740,319)		99.7	(100.0)
個 人	16,085,824,024	29.1	101.3	15,602,618,903	28.6	101.8	97.0
(うち森林環境保全税)	(137,149,000)		97.0	(137,149,000)		97.0	(100.0)
利 子 割	284,257,213	0.5	138.1	284,257,213	0.5	138.1	100.0
配 当 割	507,642,096	0.9	149.4	507,642,096	0.9	149.4	100.0
株式等譲渡所得割	553,378,386	1.0	276.2	553,378,386	1.0	276.2	100.0
事 業 税	12,261,498,781	22.2	111.9	12,238,137,575	22.4	112.0	99.8
法 人	11,791,023,272	21.3	112.4	11,780,345,149	21.6	112.4	99.9
個 人	470,475,509	0.9	101.8	457,792,426	0.8	102.6	97.3
地 方 消 費 税	8,864,700,644	16.0	92.6	8,864,700,644	16.2	92.6	100.0
譲 渡 割	8,451,389,944	15.3	92.2	8,451,389,944	15.5	92.2	100.0
貨 物 割	413,310,700	0.7	102.7	413,310,700	0.8	102.7	100.0
不 動 産 取 得 税	1,127,012,249	2.0	88.1	1,061,976,664	1.9	87.4	94.2
県 た ば こ 税	597,274,126	1.1	94.7	597,274,126	1.2	94.7	100.0
ゴ ル フ 場 利 用 税	92,777,425	0.2	95.5	92,677,625	0.2	95.4	99.9
自 動 車 取 得 税	855,021,400	1.5	139.9	855,021,400	1.6	139.9	100.0
軽 油 引 取 税	4,959,799,398	9.0	102.1	4,920,800,236	9.0	101.3	99.2
自 動 車 税	6,985,992,072	12.6	100.5	6,961,012,313	12.7	100.6	99.6
鉦 区 税	734,000	0.0	101.0	734,000	0.0	101.0	100.0
固 定 資 産 税	—	—	—	—	—	—	—
目 的 税	15,314,423	0.1	83.2	15,314,423	0.2	83.2	100.0
狩 猟 税	6,458,100	—	96.6	6,458,100	—	96.6	—
産 業 廃 棄 物 処 分 場 税	8,856,323	0.0	75.6	8,856,323	0.0	75.6	100.0
地 方 法 人 特 別 税	5,069,428,516	—	108.4	5,064,870,189	—	108.5	99.8

税 目	平成 30 年 度						
	調 定 額			収 入 済 額			収 入 歩 合 B/A
	A	構成比	対前年比	B	構成比	対前年比	
円	%	%	円	%	%	%	
合 計	53,871,215,313	100.0	100.6	53,327,956,033	100.0	100.8	99.0
普 通 税	53,857,096,524	100.0	100.6	53,313,837,244	99.9	100.8	99.0
県 民 税	19,141,522,660	35.5	102.9	18,729,415,103	35.1	103.8	97.8
法 人	2,018,143,175	3.7	102.3	2,015,106,670	3.8	102.3	99.8
(うち森林環境保全税)	(37,142,000)		98.1	(37,142,000)		98.1	(100.0)
個 人	16,180,025,532	30.0	101.9	15,770,954,480	29.6	102.9	97.5
(うち森林環境保全税)	(138,266,500)		97.8	(138,266,500)		97.8	(100.0)
利子割	262,132,374	0.5	127.4	262,132,374	0.5	127.4	100.0
配当割	382,351,966	0.7	112.6	382,351,966	0.7	112.6	100.0
株式等譲渡所得割	298,869,613	0.6	149.2	298,869,613	0.6	149.2	100.0
事 業 税	11,285,380,806	20.9	103.0	11,249,662,665	21.1	103.0	99.7
法 人	10,746,087,523	19.9	102.4	10,729,439,881	20.1	102.4	99.8
個 人	539,293,283	1.0	116.7	520,222,784	1.0	116.6	96.5
地 方 消 費 税	9,002,478,095	16.7	94.0	9,002,478,095	16.9	94.0	100.0
譲 渡 割	8,552,230,486	15.9	93.3	8,552,230,486	16.0	93.3	100.0
貨 物 割	450,247,609	0.8	111.8	450,247,609	0.8	111.8	100.0
不 動 産 取 得 税	967,874,525	1.8	75.7	915,737,252	1.7	75.4	94.6
県 た ば こ 税	582,295,676	1.1	92.3	582,295,676	1.2	92.3	100.0
ゴ ル フ 場 利 用 税	92,553,200	0.2	95.3	91,016,006	0.2	93.7	98.3
自 動 車 取 得 税	889,554,700	1.7	145.5	889,554,700	1.7	145.5	100.0
軽 油 引 取 税	4,848,752,449	9.0	99.9	4,827,209,397	9.1	99.4	99.6
自 動 車 税	7,045,950,413	13.1	101.4	7,025,734,350	13.2	101.5	99.7
鉦 区 税	734,000	0.0	101.0	734,000	0.0	101.0	100.0
固 定 資 産 税	—	—	—	—	—	—	—
目 的 税	14,118,789	0.1	76.7	14,118,789	0.2	76.7	100.0
狩 猟 税	5,842,900	—	87.4	5,842,900	—	87.4	—
産 業 廃 棄 物 処 分 場 税	8,275,889	0.0	70.7	8,275,889	0.0	70.7	100.0
地 方 法 人 特 別 税	4,877,458,727	—	104.3	4,869,499,574	—	104.3	99.7

### 県税決算額、徴収率の推移



	10	11	12	13	14	15	16	17	18	19	20	21	22	23	24	25	26	27	28	29	30
△ 決算額	582	572	604	563	498	477	493	496	504	555	550	476	452	446	445	459	470	516	529	546	533
■ 徴収率	99.0	95.1	95.3	95.0	95.6	98.1	98.0	98.1	97.9	97.9	97.9	97.7	97.7	97.7	97.8	98.0	98.2	98.5	98.7	98.8	98.9

## 5 県税外収

科目 区分		延滞金		加算			
				過少申告加算金		不申告加算金	
		件数	金額	件数	金額	件数	金額
当初予算額			円		円		円
A		件	40,714,000	件	-	件	-
調定額	東部	1,545	15,050,990	18	81,017	38	199,753
	中部	583	8,852,845	1	38,100	6	103,786
	西部	1,881	27,165,744	13	29,932	21	499,977
	本庁	0	0	0	0	0	0
	計	4,009	51,069,579	32	149,049	65	803,516
収入済額	東部	1,095	11,687,165	18	81,017	32	73,090
	中部	461	7,170,923	1	38,100	2	40,430
	西部	1,137	18,051,130	13	29,932	15	261,148
	本庁	0	0	0	0	0	0
	計	2,693	36,909,218	32	149,049	49	374,668
不納欠損額	東部	128	61,117	0	0	5	111,927
	中部	24	0	0	0	0	0
	西部	81	0	0	0	5	86,239
	本庁	0	3,800	0	0	0	0
	計	233	64,917	0	0	10	198,166
収入未済額	東部	421	3,302,708	0	0	1	14,736
	中部	116	1,681,922	0	0	4	63,356
	西部	546	9,114,614	0	0	1	152,590
	本庁	0	-3,800	0	0	0	0
	計	1,083	14,095,444	0	0	6	230,682
収入歩合	東部	/	77.7	/	100.0	/	36.6
	中部	/	81.0	/	100.0	/	39.0
	西部	/	66.4	/	100.0	/	52.2
	本庁	/	0.0	/	0.0	/	0.0
	計	/	72.3	/	100.0	/	46.6
対予算額	C/A	/	90.7	/	-	/	-

# 入 状 況 調

金				滞 納 処 分 費		合 計	
重 加 算 金		計					
件数	金 額	件数	金 額	件数	金 額	件数	金 額
/	円	/	円	/	円	/	円
	—		11,189,000		10,000		51,913,000
80	5,013,164	136	5,293,934	0	0	1,681	20,344,924
17	2,886,440	24	3,028,326	1	5,400	608	11,886,571
78	6,003,660	112	6,533,569	1	5,000	1,994	33,704,313
0	0	0	0	0	0	0	0
175	13,903,264	272	14,855,829	2	10,400	4,283	65,935,808
78	4,685,843	128	4,839,950	0	0	1,223	16,527,115
13	196,387	16	274,917	1	5,400	478	7,451,240
68	2,607,167	96	2,898,247	1	5,000	1,234	20,954,377
0	0	0	0	0	0	0	0
159	7,489,397	240	8,013,114	2	10,400	2,935	44,932,732
0	0	5	111,927	0	0	133	173,044
0	0	0	0	0	0	24	0
0	0	5	86,239	0	0	86	86,239
0	0	0	0	0	0	0	3,800
0	0	10	198,166	0	0	243	263,083
2	327,321	3	342,057	0	0	424	3,644,765
4	2,690,053	8	2,753,409	0	0	124	4,435,331
10	3,396,493	11	3,549,083	0	0	557	12,663,697
0	0	0	0	0	0	0	-3,800
16	6,413,867	22	6,644,549	0	0	1,105	20,739,993
/	%	/	%	/	%	/	%
	93.5		91.4		0.0		81.2
	6.8		9.1		100.0		62.7
	43.4		44.4		0.0		62.2
	0.0		0.0		0.0		0.0
	53.9		53.9		100.0		68.1
/	—	/	71.6	/	104.0	/	86.6



## 6 税目別県税

科目 区分	延滞金		加算			
	件数	金額	過少申告加算金		不申告加算金	
			件数	金額	件数	金額
	件	円	件	円	件	円
<b>合計</b>	<b>4,009</b>	<b>36,909,218</b>	<b>32</b>	<b>149,049</b>	<b>49</b>	<b>374,668</b>
<b>現年課税分</b>	<b>3,297</b>	<b>13,566,882</b>	<b>32</b>	<b>149,049</b>	<b>48</b>	<b>365,989</b>
県民税	414	5,281,197	0	0	5	8,400
法人	193	606,800	0	0	0	0
個人	216	4,659,497	0	0	0	0
利子割	1	1,200	0	0	5	8,400
配当割	2	8,600	0	0	0	0
株式等譲渡所得割	2	5,100	0	0	0	0
事業税	586	3,636,485	31	147,849	43	357,589
法人	524	3,497,385	31	147,849	43	357,589
個人	62	139,100	0	0	0	0
地方消費税	0	0	0	0	0	0
譲渡割	0	0	0	0	0	0
貨物割	0	0	0	0	0	0
不動産取得税	49	990,500	0	0	0	0
県たばこ税	0	0	0	0	0	0
ゴルフ場利用税	2	4,500	1	1,200	0	0
自動車税	2,246	3,654,200	0	0	0	0
鉾区税	0	0	0	0	0	0
固定資産税	0	0	0	0	0	0
自動車取得税	0	0	0	0	0	0
軽油引取税	0	0	0	0	0	0
狩猟税	0	0	0	0	0	0
産業廃棄物処分場税	0	0	0	0	0	0
旧法による税	0	0	0	0	0	0
<b>滞納繰越分</b>	<b>712</b>	<b>23,342,336</b>	<b>0</b>	<b>0</b>	<b>1</b>	<b>8,679</b>

# 外 収 入 状 況 調

金				滞 納 処 分 費		合 計	
重 加 算 金		計					
件数	金 額	件数	金 額	件数	金 額	件数	金 額
件	円	件	円	件	円	件	円
159	7,489,397	240	8,013,114	2	10,400	4,251	44,932,732
153	7,021,326	233	7,536,364	0	0	3,530	21,103,246
0	0	5	8,400	0	0	419	5,289,597
0	0	0	0	0	0	193	606,800
0	0	0	0	0	0	216	4,659,497
0	0	5	8,400	0	0	6	9,600
0	0	0	0	0	0	2	8,600
0	0	0	0	0	0	2	5,100
153	7,021,326	227	7,526,764	0	0	813	11,163,249
153	7,021,326	227	7,526,764	0	0	751	11,024,149
0	0	0	0	0	0	62	139,100
0	0	0	0	0	0	0	0
0	0	0	0	0	0	0	0
0	0	0	0	0	0	0	0
0	0	0	0	0	0	49	990,500
0	0	0	0	0	0	0	0
0	0	1	1,200	0	0	3	5,700
0	0	0	0	0	0	2,246	3,654,200
0	0	0	0	0	0	0	0
0	0	0	0	0	0	0	0
0	0	0	0	0	0	0	0
0	0	0	0	0	0	0	0
0	0	0	0	0	0	0	0
0	0	0	0	0	0	0	0
0	0	0	0	0	0	0	0
0	0	0	0	0	0	0	0
6	468,071	7	476,750	2	10,400	721	23,829,486

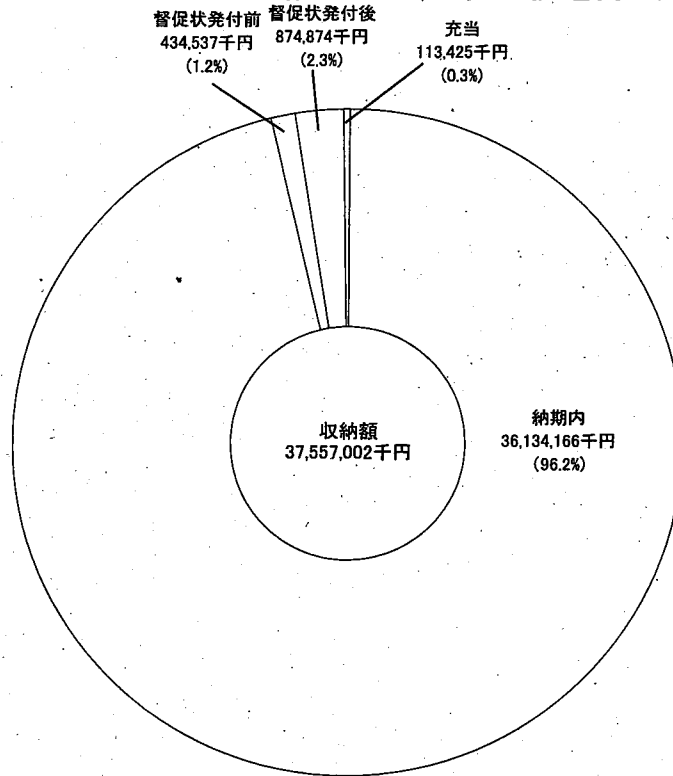
## 7 手数料収入状況調

区 分	免税軽油使用者証 交付手数料 円	納税証明書交付手数料 円	手 数 料 計 円
30年度予算額	166,000	2,033,000	2,199,000
30年度 合計	176,000	2,372,800	2,548,800
上 期 分	108,000	1,049,600	
証紙収納分	108,000	1,049,600	
現金収納分	0	0	
下 期 分	68,000	1,323,200	
証紙収納分	68,000	1,323,200	
現金収納分	0	0	
29年 度	40,400	1,762,800	1,803,200

## 8 地方譲与税収入状況調

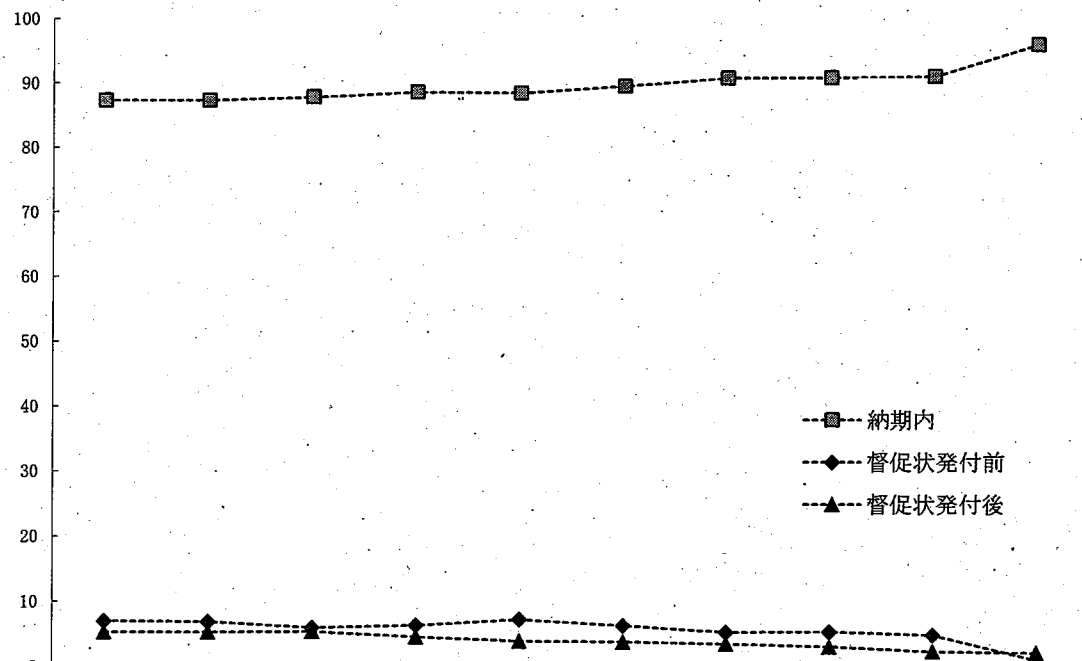
区 分	所得譲与税 千円	地方道路 譲与税 千円	地方揮発油 譲与税 千円	石油ガス 譲与税 千円	航空機燃料 譲与税 千円	地方法人特別 譲与税 千円
30年度合計	—	0	1,778,431	88,305	20,132	9,108,152
30年 5月	—	—	—	—	—	567,405
6月	—	0	498,191	22,264	—	—
8月	—	—	—	—	—	1,767,054
9月	—	—	—	—	9,938	—
11月	—	0	721,786	37,210	—	3,157,786
2月	—	—	—	—	—	3,615,907
31年 3月	—	0	558,454	28,831	10,194	—
29年 度	—	0	1,772,114	94,487	20,581	8,054,685

### 県税収納状況の構成(個人県民税を除く)



### 県税収納状況の推移(個人県民税を除く)

率(%)



	H21	H22	H23	H24	H25	H26	H27	H28	H29	H30
納期内	87.3	87.3	87.8	88.6	88.5	89.6	90.9	91.0	91.2	96.2
督促状発付前	7.0	6.9	6.0	6.4	7.3	6.4	5.4	5.5	5.0	1.2
督促状発付後	5.3	5.3	5.4	4.6	4.0	3.9	3.6	3.2	2.5	2.3

9 県税収納状況調

区 分 税 目		調 定 額		充 当		納 期 内 収 納 額		
		A		B		C		
		件 数	税 額	件 数	税 額	件 数	税 額	
合 計		件	円	件	円	件	円	
		300,316	37,691,189,781	322	113,424,576	262,111	36,134,165,904	
現年課税分計		299,434	37,545,351,783	322	113,424,576	262,107	36,095,166,742	
現 年 課 税 分	県民税	法人	23,726	2,016,090,400	141	6,333,500	18,835	1,954,013,789
		利子割	1,000	262,132,374	2	143	977	262,035,357
		配当割	6,204	382,351,966	0	0	6,204	382,351,966
		株式等譲渡所得割	204	298,869,613	0	0	200	298,815,298
		計	31,134	2,959,444,353	143	6,333,643	26,216	2,897,216,410
	事業税	法人	11,972	10,735,726,600	119	104,755,936	6,541	10,435,129,288
		個人	7,022	528,945,100	3	324,300	5,742	432,609,444
		計	18,994	11,264,671,700	122	105,080,236	12,283	10,867,738,732
	地方消費税	譲渡割	12	8,552,230,486	0	0	12	8,552,230,486
		貨物割	12	450,247,609	0	0	12	450,247,609
		計	24	9,002,478,095	0	0	24	9,002,478,095
	不動産取得税	6,034	906,902,100	6	349,800	5,544	824,985,300	
	県たばこ税	693	582,295,676	0	0	672	582,261,247	
	ゴルフ場利用税	149	92,453,400	0	26,406	130	87,023,600	
	自動車税	213,681	7,022,945,683	49	1,099,600	188,534	6,160,723,505	
	鉱区税	21	734,000	0	0	19	726,600	
	固定資産税	—	—	—	—	—	—	
	自動車取得税	26,571	889,554,700	0	0	26,571	889,554,700	
	軽油引取税	1,148	4,809,753,287	2	534,891	1,129	4,768,339,764	
狩猟税	953	5,842,900	0	0	953	5,842,900		
産業廃棄物処分場税	32	8,275,889	0	0	32	8,275,889		
旧法による税	—	—	—	—	—	—		
滞納繰越分		882	145,837,998	0	0	4	38,999,162	

(個人県民税を除く)

納期内収納率		滞 納 額		督促状発付前収納額		督促状発付前		差 引 滞 納 額	
C/A		A-B-C D		E		E/A		D-E	
件数	税額	件数	税額	件数	税額	件数	税額	件数	税額
%	%	件	円	件	円	%	%	件	円
87.3	95.9	37,883	1,443,599,301	7,576	434,536,680	2.5	1.2	30,307	1,009,062,621
87.5	96.1	37,005	1,336,760,465	7,576	434,536,680	2.5	1.2	29,429	902,223,785
79.4	96.9	4,750	55,743,111	1,448	41,054,110	6.1	2.0	3,302	14,689,001
97.7	99.9	21	96,874	21	96,874	2.1	0.0	0	0
100.0	100.0	0	0	0	0	0.0	0.0	0	0
98.0	100.0	4	54,315	4	54,315	0.0	0.0	0	0
84.2	97.9	4,775	55,894,300	1,473	41,205,299	4.7	1.4	3,302	14,689,001
54.6	97.2	5,312	195,841,376	262	152,091,955	2.2	1.4	5,050	43,749,421
81.8	81.8	1,277	96,011,356	368	22,497,400	5.2	4.3	909	73,513,956
64.7	96.5	6,589	291,852,732	630	174,589,355	3.3	1.5	5,959	117,263,377
100.0	100.0	0	0	0	0	0.0	0.0	0	0
100.0	100.0	0	0	0	0	0.0	0.0	0	0
100.0	100.0	0	0	0	0	0.0	0.0	0	0
91.9	91.0	484	81,567,000	176	13,552,400	2.9	1.5	308	68,014,600
97.0	100.0	21	34,429	17	6,096	2.5	0.0	4	28,333
87.2	94.1	19	5,403,394	4	1,618,800	2.7	1.8	15	3,784,594
88.2	87.7	25,098	861,122,578	5,261	184,229,150	2.5	2.6	19,837	676,893,428
90.5	99.0	2	7,400	0	0	0.0	0.0	2	7,400
—	—	—	—	—	—	—	—	—	—
100.0	100.0	0	0	0	0	0.0	0.0	0	0
98.3	99.1	17	40,878,632	15	19,335,580	1.3	0.4	2	21,543,052
100.0	100.0	0	0	0	0	0.0	0.0	0	0
100.0	100.0	0	0	0	0	0.0	0.0	0	0
—	—	—	—	—	—	—	—	—	—
0.5	26.7	878	106,838,836	0	0	0.0	0.0	878	106,838,836

県税収納状況調

区分 税目		督促状発付後収納							
		任意納付額		差押収納額				F	
		F		任意納付額 G		換価処分徴収額 H			
		件数	税額	件数	税額	件数	税額	件数	
合計		28,817	835,710,433	195	19,697,054	453	19,466,906	29,465	
現年課税分計		28,598	826,814,407	177	8,748,055	404	17,743,771	29,179	
現	県民税	法人	3,212	12,180,545	4	249,795	33	873,111	3,249
		利子割	0	0	0	0	0	0	0
		配当割	0	0	0	0	0	0	0
		株式等譲渡所得割	0	0	0	0	0	0	0
	計	3,212	12,180,545	4	249,795	33	873,111	3,249	
年	事業税	法人	5,014	31,643,425	2	1,463,474	16	2,398,880	5,032
		個人	845	61,012,640	6	268,280	37	2,621,436	888
		計	5,859	92,656,065	8	1,731,754	53	5,020,316	5,920
課	地方消費税	譲渡割	0	0	0	0	0	0	0
		貨物割	0	0	0	0	0	0	0
		計	0	0	0	0	0	0	0
税	不動産取得税	279	65,799,100	7	175,886	12	417,614	298	
	県たばこ税	4	28,333	0	0	0	0	4	
	ゴルフ場利用税	12	2,347,200	0	0	0	0	12	
	自動車税	19,235	653,795,764	158	6,590,620	306	11,432,730	19,699	
	鉱区税	2	7,400	0	0	0	0	2	
	固定資産税	—	—	—	—	—	—	—	
	自動車取得税	0	0	0	0	0	0	0	
	軽油引取税	0	0	0	0	0	0	0	
	狩猟税	-5	0	0	0	0	0	-5	
	産業廃棄物処分場税	0	0	0	0	0	0	0	
	旧法による税	—	—	—	—	—	—	—	
	滞納繰越分		219	8,896,026	18	10,948,999	49	1,723,135	286

額		督促状発付後		収 納 額 計		不 納 欠 損 額		収 納 未 済 額	
計		収 納 率		B+C+E+I		K		A-J-K	
+G+H	I	件数	税 額	件 数	税 額	件数	税 額	件数	税 額
円	円	%	%	件	円	件	円	件	円
874,874,393		9.8	2.3	299,474	37,557,001,553	135	6,375,623	707	127,812,605
853,306,233		9.7	2.3	299,184	37,496,434,231	41	2,105,640	209	46,811,912
13,303,451		13.7	0.7	23,673	2,014,704,850	30	727,540	23	658,010
0		0.0	0.0	1,000	262,132,374	0	0	0	0
0		0.0	0.0	6,204	382,351,966	0	0	0	0
0		0.0	0.0	204	298,869,613	0	0	0	0
13,303,451		10.4	0.4	31,081	2,958,058,803	30	727,540	23	658,010
35,505,779		42.0	0.3	11,954	10,727,482,958	8	1,196,300	10	7,047,342
63,902,356		12.6	12.1	7,001	519,333,500	0	0	21	9,611,600
99,408,135		31.2	0.9	18,955	11,246,816,458	8	1,196,300	31	16,658,942
0		0.0	0.0	12	8,552,230,486	0	0	0	0
0		0.0	0.0	12	450,247,609	0	0	0	0
0		0.0	0.0	24	9,002,478,095	0	0	0	0
66,392,600		4.9	7.3	6,024	905,280,100	0	0	10	1,622,000
28,333		0.6	0.0	693	582,295,676	0	0	0	0
2,347,200		8.1	2.5	146	91,016,006	0	0	3	1,437,394
671,819,114		9.2	9.6	213,543	7,017,871,369	3	181,800	135	4,892,514
7,400		9.5	1.0	21	734,000	0	0	0	0
—		—	—	—	—	—	—	—	—
0		0.0	0.0	26,571	889,554,700	0	0	0	0
0		0.0	0.0	1,146	4,788,210,235	0	0	2	21,543,052
0		-0.5	0.0	948	5,842,900	0	0	5	0
0		0.0	0.0	32	8,275,889	0	0	0	0
—		—	—	—	—	—	—	—	—
21,568,160		32.4	14.8	290	60,567,322	94	4,269,983	498	81,000,693



## 10 欠 損 処 分

区分 税目	時効完成によるもの		執行停止に伴 消滅に	
	法第18条第1項該当		法第15条の7第4項該当	
	件数	税 額	件数	税 額
	件	円	件	円
県 民 税	592	9,913,741	814	15,484,946
法 人 税	0	0	0	0
個 人 税	592	9,913,741	814	15,484,946
利 子 割	0	0	0	0
配 当 割	0	0	0	0
株式等譲渡所得割	0	0	0	0
事 業 税	13	1,522,500	0	0
法 人 税	0	0	0	0
個 人 税	13	1,522,500	0	0
地 方 消 費 税	0	0	0	0
譲 渡 割	0	0	0	0
貨 物 割	0	0	0	0
不 動 産 取 得 税	0	0	1	272,400
県 た ば こ 税	0	0	0	0
ゴ ル フ 場 利 用 税	0	0	0	0
自 動 車 取 得 税	0	0	0	0
軽 油 引 取 税	0	0	0	0
自 動 車 税	16	549,300	42	1,316,550
鉱 区 税	0	0	0	0
固 定 資 産 税	—	—	—	—
小 計	621	11,985,541	857	17,073,896
狩 猟 税	0	0	0	0
産 業 廃 棄 物 処 分 場 税	0	0	0	0
小 計	0	0	0	0
軽 油 引 取 税	0	0	0	0
特 別 地 方 消 費 税	0	0	0	0
小 計	0	0	0	0
地 方 法 人 特 別 税	0	0	0	0
小 計	0	0	0	0
合 計	621	11,985,541	857	17,073,896

に 関 す る 調

う 納 税 義 務 の よ る も の		合 計	
法第15条の7第5項該当			
件 数	税 額	件 数	税 額
件	円	件	円
240	3,085,548	1,646	28,484,235
43	1,033,372	43	1,033,372
197	2,052,176	1,603	27,450,863
0	0	0	0
0	0	0	0
0	0	0	0
9	1,233,300	22	2,755,800
9	1,233,300	9	1,233,300
0	0	13	1,522,500
0	0	0	0
0	0	0	0
0	0	0	0
2	73,800	3	346,200
0	0	0	0
0	0	0	0
0	0	0	0
0	0	0	0
8	374,401	66	2,240,251
0	0	0	0
—	—	—	—
<b>259</b>	<b>4,767,049</b>	<b>1,737</b>	<b>33,826,486</b>
0	0	0	0
0	0	0	0
0	0	0	0
0	0	0	0
0	0	0	0
0	0	0	0
9	996,000	9	996,000
9	996,000	9	996,000
<b>268</b>	<b>5,763,049</b>	<b>1,746</b>	<b>34,822,486</b>

## 11 差 押 及 び そ

区分 差押財産	前年度以前の差押		30年度中の差押		計		30年		換価
	A		B		A+B		D		
	件数	税 額	件数	税 額	件数	税 額	件数	税 額	件数
動産及び有価証券	0	0	9	397,430	9	397,430	5	254,470	3
不 動 産	6	44,368,423	5	1,233,100	11	45,601,523	5	919,200	0
自 動 車	77	2,844,482	29	1,693,350	106	4,537,832	13	776,802	1
電話加入権	0	0	0	0	0	0	0	0	0
債 権	150	20,636,212	869	41,994,080	1,019	62,630,292	264	24,541,252	587
船 舶	0	0	0	0	0	0	0	0	0
無体財産権	4	49,600	2	91,776	6	141,376	0	0	4
そ の 他	12	514,838	29	763,900	41	1,278,738	11	372,100	2
〔 国税徴収法第82条 による交付要求 〕									
計	249	68,413,555	943	46,173,636	1,192	114,587,191	298	26,863,824	597

## 12 徴 収 猶 予

適 用 法 令	税 目	前年度繰越		徴 収 猶 予	
		A		B	
		件数	税 額	件数	税 額
法 第 1 5 条	法 人 県 民 税	0	0	0	0
法 第 1 5 条	法 人 事 業 税	0	0	0	0
法 第 1 5 条	不 動 産 取 得 税	0	0	0	0
法 第 1 5 条	自 動 車 税	0	0	0	0
法 第 1 5 条	鉦 区 税	0	0	0	0
法第55条の2	法 人 県 民 税	0	0	0	0
法第72条の39の2	法 人 事 業 税	0	0	0	0
法第73条の25	不 動 産 取 得 税	5	2,866,400	11	2,677,900
法第73条の27の3	不 動 産 取 得 税	0	0	0	0
法第73条の27の5	不 動 産 取 得 税	0	0	0	0
法第73条の27の6	不 動 産 取 得 税	8	77,800	2	13,100
法第144条の29	軽 油 引 取 税	4	38,999,162	219	1,473,972,877
本法附則第11条の4	不 動 産 取 得 税	0	0	0	0
本法附則第12条	不 動 産 取 得 税	99	3,329,770	0	0
県税条例第223条	産 業 廃 棄 物 処 分 場 税	0	0	0	0
合	計	116	45,273,132	232	1,476,663,877

## の 処 理 状 況 調

度中に処理したもの							不納欠損又は 執行停止I		未処理のもの C-G-H-I		
代金充当 E		他機関から の交付 F		小 計 D+E+F G		その他(取消) H					
税 額	件数	税 額	件数	税 額	件数	税 額	件数	税 額	件数	税 額	
円	件	円	件	円	件	円	件	円	件	円	
45,362	0	0	8	299,832	0	47,148	0	0	1	50,450	
0	0	0	5	919,200	0	0	0	0	6	44,682,323	
47,148	0	0	14	823,950	0	0	4	93,400	88	3,620,482	
0	0	0	0	0	0	0	0	0	0	0	
23,168,202	5	110,800	856	47,820,254	14	1,094,869	15	1,397,852	134	12,317,317	
0	0	0	0	0	0	0	0	0	0	0	
49,600	0	0	4	49,600	0	0	1	52,438	1	39,338	
19,200	6	144,700	19	536,000	0	6,600	14	191,450	8	544,688	
23,329,512	11	255,500	906	50,448,836	14	1,148,617	34	1,735,140	238	61,254,598	

## 処 理 状 況 調

徴収猶予後の減額		徴収猶予取消		年度内収納		差引未納 A+B-C-D-E	
C		D		E			
件数	税 額	件数	税 額	件数	税 額	件数	税 額
件	円	件	円	件	円	件	円
0	0	0	0	0	0	0	0
0	0	0	0	0	0	0	0
0	0	0	0	0	0	0	0
0	0	0	0	0	0	0	0
0	0	0	0	0	0	0	0
0	0	0	0	0	0	0	0
0	0	0	0	0	0	0	0
0	0	0	0	0	0	0	0
13	4,616,800	0	0	0	0	3	927,500
0	0	0	0	0	0	0	0
0	0	0	0	0	0	0	0
1	3,200	0	0	0	0	9	87,700
0	0	0	0	221	1,491,428,987	2	21,543,052
0	0	0	0	0	0	0	0
10	185,360	0	0	0	0	89	3,144,410
0	0	0	0	0	0	0	0
24	4,805,360	0	0	221	1,491,428,987	103	25,702,662

### 13 換価猶予に関する調

適用法令	税目	換価猶予額 A		換価猶予取消額 B		収納済額 C		未納額 A-B-C	
		件数	税額	件数	税額	件数	税額	件数	税額
法第15条の5 第1項第1号	個人事業税	0	0	0	0	0	0	0	0
	法人県民税	4	584,900	0	0	4	584,900	0	0
	法人事業税	6	7,542,800	0	0	2	1,982,983	4	5,559,817
	不動産取得税	1	15,036,200	0	0	1	15,036,200	0	0
	自動車税	0	0	0	0	0	0	0	0
	地方法人特別税	6	3,517,600	0	0	2	1,115,717	4	2,401,883
	不申告加算金	0	0	0	0	0	0	0	0
同条 第1項第2号	法人事業税	0	0	0	0	0	0	0	0
	不動産取得税	0	0	0	0	0	0	0	0
同条第3項	個人事業税	0	0	0	0	0	0	0	0
法第15条の6 第1項	不動産取得税	4	15,400,000	0	0	1	7,000,000	3	8,400,000
同条第3項		0	0	0	0	0	0	0	0
<b>合計</b>		<b>21</b>	<b>42,081,500</b>	<b>0</b>	<b>0</b>	<b>10</b>	<b>25,719,800</b>	<b>11</b>	<b>16,361,700</b>

### 14 口座振替等利用状況調

税目	区分	制度別	依頼者数	利用件(台)数		課税件(台)数	利用率
				A	B		
個人事業税		口座振替 振替納付委託	人	件	件	件	%
			5,065	1,172		16.7	
			0	0		0.0	
		<b>合計</b>	<b>5,065</b>	<b>1,172</b>	<b>7,022</b>	<b>16.7</b>	
自動車税		口座振替 振替納付委託	58,167	39,087		19.8	
			0	0		0.0	
			<b>合計</b>	<b>58,167</b>	<b>39,087</b>	<b>197,560</b>	<b>19.8</b>

### 15 滞納処分の執行停止状況調（個人県民税を除く）

税目	区分	法第15条の7第1項 第1号該当		同項第2号該当		同項3号該当		計	
		件数	税額	件数	税額	件数	税額	件数	税額
法人県民税		5	63,700	0	0	0	0	5	63,700
法人事業税		2	107,700	0	0	0	0	2	107,700
個人事業税		14	747,874	19	5,696,725	0	0	33	6,444,599
不動産取得税		1	139,836	3	749,400	0	0	4	889,236
自動車税		20	890,296	94	3,676,235	9	346,997	123	4,913,528
特別地方消費税		0	0	0	0	0	0	0	0
軽油引取税		0	0	0	0	0	0	0	0
<b>合計</b>		<b>42</b>	<b>1,949,406</b>	<b>116</b>	<b>10,122,360</b>	<b>9</b>	<b>346,997</b>	<b>167</b>	<b>12,418,763</b>