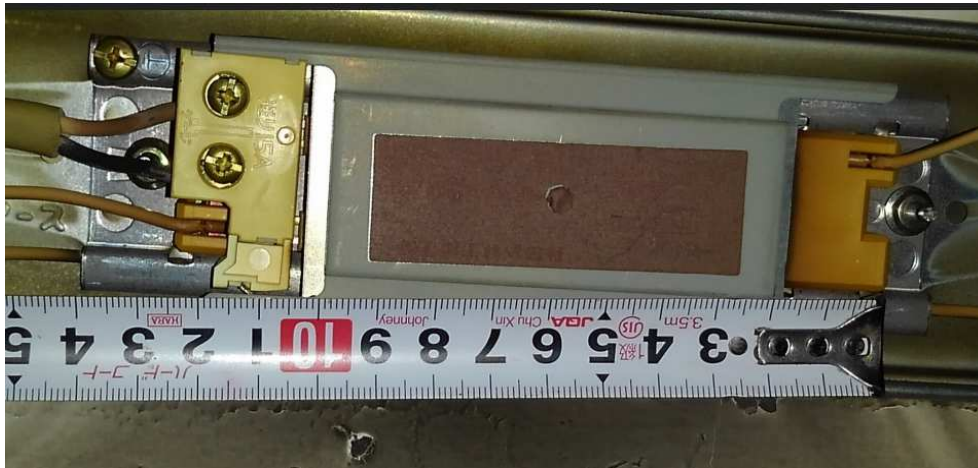


①全体写真 ※安定器が見える状態にして、照明器具全体を撮影してください



②正面写真 ※大きさが知りたいので、物差しやメジャーをあてて、撮影してください。



③短い側の側面写真 ※左右両面を撮影してください



側面が積層構造(金属板が積み重なった構造)を確認するための写真です。
この写真のように全体が見える物のほか、穴が空いていて、そこから確認できる物もあります。

メーカー不明 型式：不明



写真-21-1 正面



写真-21-2 側面

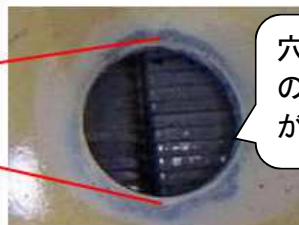


写真-21-3 積層部拡大

穴が空いている構造の場合は、拡大写真があると助かります。