

財 政

	ページ
○ 30 歳出決算総額	54
<歳出決算総額 (市町村財政)>	
○ 31 財政力指数	56
○ 32 地方税割合	58
○ 33 普通建設事業費割合	60
34 行政投資額	62

財
政

「○」印は、市町村の指標があるもの。

< >は、全国指標と鳥取県指標が異なる場合の鳥取県指標名。

30 歳出決算総額(都道府県財政)

(全国)

都道府県	順位	数 値
全 国	-	49,448,460
東京都	1	6,827,471
大阪府	2	2,647,594
北海道	3	2,427,419
北 海 道	4	2,254,887
神奈川県	5	1,960,355
兵庫県	6	1,931,111
埼玉県	7	1,743,623
千葉県	8	1,673,097
福岡県	9	1,613,717
福島県	10	1,495,793
宮 城 県	11	1,184,973
岡 山 県	12	1,155,599
茨 城 県	13	1,029,035
新潟県	14	995,621
岩 手 県	15	986,984
熊本県	16	942,851
広島県	17	887,433
京都府	18	874,877
長野県	19	808,439
鹿児島県	20	786,055
岐阜県	21	750,933
栃 木 県	22	741,534
群馬県	23	727,343
沖 縄 県	24	723,856
長 崎 県	25	690,746
三重県	26	676,040
青 森 県	27	670,924
岡山県	28	669,030
山口県	29	615,865
愛媛県	30	614,958
秋 田 県	31	590,985
山 形 県	32	569,507
大 分 県	33	561,388
宮 崎 県	34	559,444
石 川 県	35	527,265
和歌山県	36	518,622
滋 賀 県	37	508,238
奈良県	38	492,305
富 山 県	39	476,866
島 根 県	40	473,609
高 知 県	41	460,710
徳 島 県	42	459,630
香 川 県	43	451,404
福 井 県	44	451,218
山 梨 県	45	446,067
佐 賀 県	46	433,790
鳥 取 県	47	359,247
単 位	-	百万円

歳出決算総額(人口1人当たり)

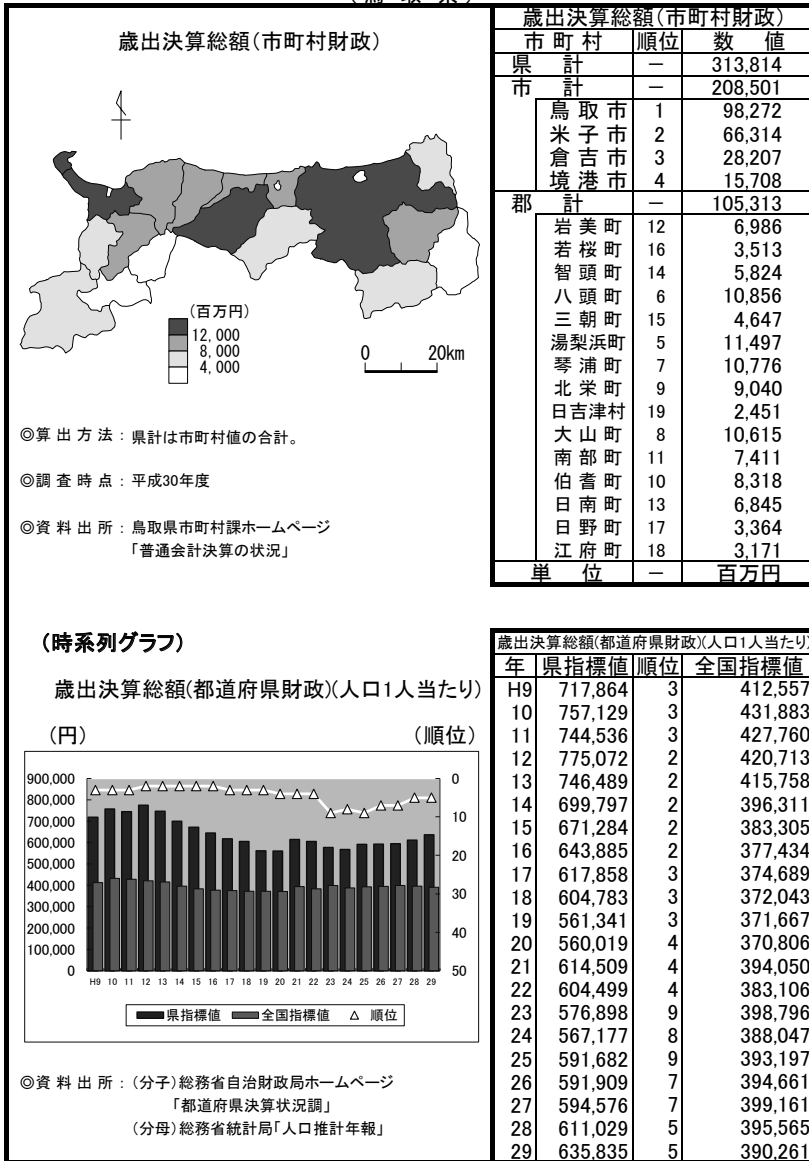
本県の性質別歳出内訳

関 連 指 標	単 位	全 国	鳥 取 県	順 位
歳出決算総額 (人口1人当たり) (分母)平成29年10月1日 総務省統計局 「人口推計年報」	円	390,261	635,835	5

◎算出方法：全国は都道府県値の合計。
 ◎調査時点：平成29年度
 ◎資料出所：総務省自治財政局「都道府県決算状況調」

歳出決算総額(市町村財政)

(鳥取県)



31 財政力指数

(全国)

都道府県	順位	数 値	財政力指数		
東京都	1	1.16225			
愛知県	2	0.92554			
神奈川県	3	0.90245			
千葉県	4	0.77878			
大阪府	5	0.77760			
埼玉県	6	0.76610			
静岡県	7	0.72822			
栃木県	8	0.65138			
群馬県	9	0.64895			
茨城県	10	0.64490			
岡崎県	11	0.64281			
兵庫県	12	0.64078			
宮城県	13	0.62784			
広島県	14	0.61476			
三重県	15	0.59431			
京都府	16	0.58837			
滋賀県	17	0.56352			
福島県	18	0.54542			
岐阜県	19	0.54366			
岡山県	20	0.52709			
全 国	-	0.51602 ☆			
長野県	21	0.51476			
石川県	22	0.50201			
香川県	23	0.48738			
富山県	24	0.47764			
新潟県	25	0.46103			
山口県	26	0.45250			
北海道	27	0.44558			
愛媛県	28	0.43420			
奈良県	29	0.42603			
山梨県	30	0.41384			
熊本県	31	0.40699			
福井県	32	0.40661			
大分県	33	0.38297			
大岩手県	34	0.36241			
山形県	35	0.36099			
佐賀県	36	0.34776			
沖縄県	37	0.34773			
青森県	38	0.34638			
宮崎県	39	0.34331			
鹿児島県	40	0.34288			
長崎県	41	0.33564			
徳島県	42	0.33399			
和歌山県	43	0.32950			
秋田県	44	0.31526			
鳥取県	45	0.27262			
高知県	46	0.26847			
島根県	47	0.25957			
単 位	-	-			

関 連 指 標	単 位	全 国	鳥 取 県	順 位
自主財源割合 (歳入総額に占める割合) 平成29年度	%	56.2	30.8	46
地方交付税割合 (歳入総額に占める割合) 平成29年度	%	17.0	37.6	1
経常収支比率 (経常一般財源に占める 経常経費充当一般財源) 平成29年度	%	☆ 95.2	92.7	41
義務的経費割合 (歳出総額に占める割合) 平成29年度	%	42.0	45.0	27

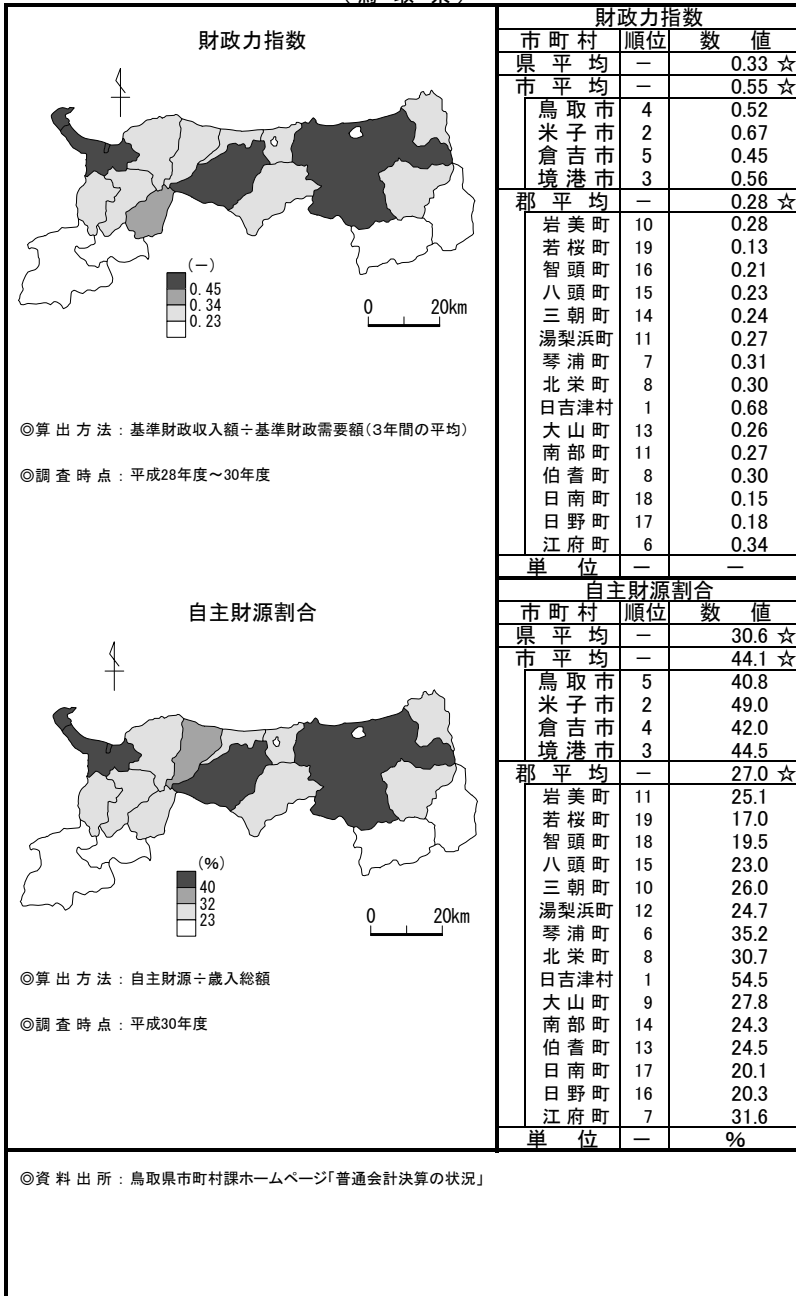
◎算出方法：基準財政収入額÷基準財政需要額(3年間の平均)

◎調査時点：平成27年度～29年度

◎資料出所：総務省自治財政局「都道府県決算状況調」

財政力指数

(鳥取県)



32 地方税割合

(全国)

都道府県	順位	数 値	地方税割合		
東京都	1	72.4			
神奈川県	2	65.2			
愛知県	3	53.9			
埼玉県	4	51.1			
大阪府	5	49.8			
千葉県	6	48.3			
静岡県	7	47.5			
広島県	8	42.9			
全国	-	40.4			
福岡県	9	39.8			
茨城県	10	38.9			
栃木県	11	38.3			
京都府	12	38.1			
三重県	13	37.8			
群馬県	14	37.5			
群馬県	15	37.2			
岡山県	16	37.2			
滋賀県	17	37.1			
岐阜県	18	34.9			
長野県	19	33.5			
石川県	20	30.5			
富山県	21	30.0			
山梨県	22	29.4			
香川県	23	29.3			
山口県	24	28.9			
北海道	25	28.5			
新潟県	26	28.2			
愛媛県	27	26.5			
福井県	28	26.1			
宮城県	29	25.7			
山梨県	30	24.7			
青森県	31	24.3			
大分県	32	23.6			
佐賀県	33	22.7			
山形県	34	22.7			
鹿児島県	35	22.4			
宮崎県	36	21.5			
熊本県	37	20.7			
和歌山県	38	20.3			
沖縄県	39	20.1			
長崎県	40	20.0			
徳島県	41	19.2			
秋田県	42	18.9			
鳥取県	43	18.2			
福島県	44	17.3			
高知県	45	16.9			
根拠県	46	16.3			
岩手県	47	14.5			
単位	-	%			

関 連 指 標	単 位	全 国	鳥 取 県	順 位
地方税額	百万円	20,542,835	66,402	47
地方税額 (人口1人当たり) (分母)平成29年10月1日 総務省統計局 「人口推計年報」	円	162,130	117,525	38
歳入総額 (人口1人当たり) (分母)平成29年10月1日 総務省統計局 「人口推計年報」	円	401,635	646,965	6

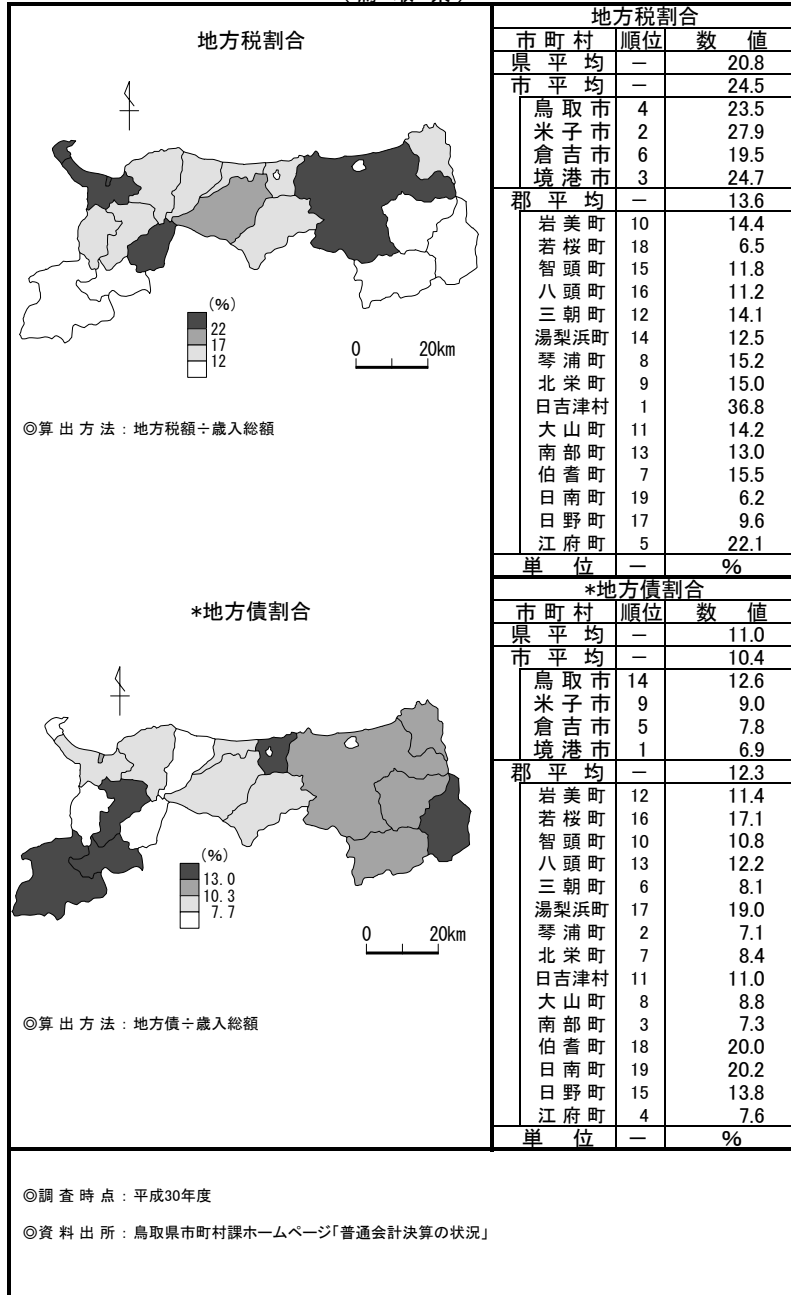
◎算出方法：地方税額÷歳入総額

◎調査時点：平成29年度

◎資料出所：総務省自治財政局「都道府県決算状況調」

地方税割合

(鳥取県)



33 普通建設事業費割合

(全国)

都道府県	順位	数	値
福井県	1		25.0
高知県	2		23.7
長崎県	3		23.2
岩手県	4		22.8
沖繩県	5		21.6
鳥取県	6		21.5
分県	7		20.7
大佐賀県	8		20.6
石川県	9		20.3
秋田県	10		20.0
鹿児島県	11		19.9
福島県	12		19.7
和歌山県	13		19.7
山梨県	14		19.5
青森県	15		19.4
宮城県	16		19.2
根島県	17		19.2
新潟県	18		18.6
宮崎県	19		18.4
岐阜県	20		17.7
富山県	21		17.2
北海道	22		17.2
群馬県	23		16.8
媛県	24		16.6
長野県	25		16.1
山形県	26		15.9
徳島県	27		15.7
三重県	28		15.4
熊本県	29		15.2
山口県	30		15.0
滋賀県	31		15.0
静岡県	32		14.7
全国	-		14.4
栃木県	33		14.3
茨城県	34		14.1
福岡県	35		13.7
奈良県	36		13.5
香川県	37		12.7
東京都	38		11.9
兵庫県	39		11.9
岡山県	40		10.8
京都府	41		10.6
愛知県	42		10.5
広島県	43		9.6
千葉県	44		8.5
埼玉県	45		8.2
神奈川県	46		7.2
大阪府	47		6.6
単位	-		%

普通建設事業費割合

関連指標	単位	全国	鳥取県	順位
普通建設事業費 (全国値は都道府県の合計)	百万円	7,114,429	77,155	42
普通建設単独事業費割合 (普通建設事業費に占める単独事業費の割合)	%	34.3	24.0	36
公債費負担比率 (一般財源総額に占める公債費充当一般財源の割合)	%	21.2	24.5	* 39

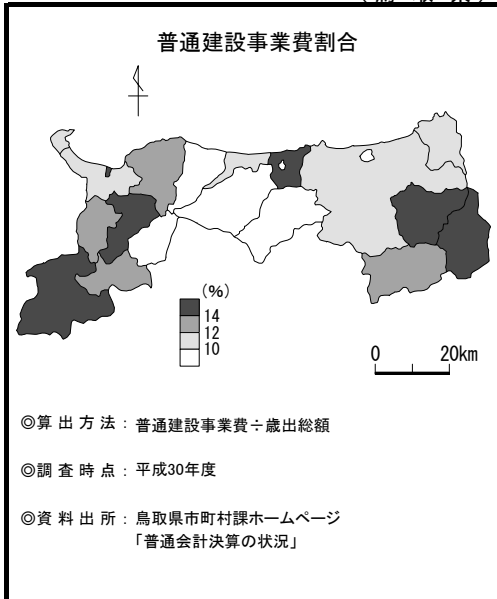
◎算出方法：普通建設事業費÷歳出総額

◎調査時点：平成29年度

◎資料出所：総務省自治財政局「都道府県決算状況調」

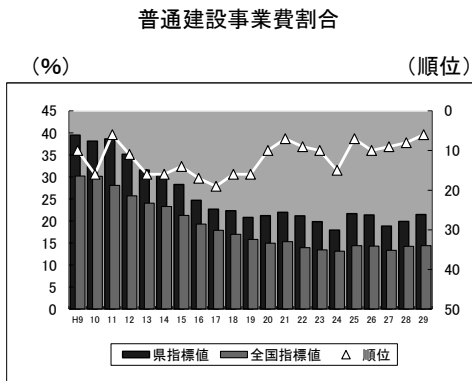
普通建設事業費割合

(鳥取県)



普通建設事業費割合			
市町村	順位	数	値
県平均	—	—	12.0
市平均	—	—	10.6
鳥取市	12	—	11.0
米子市	14	—	10.6
倉吉市	17	—	9.1
境港市	15	—	10.3
郡平均	—	—	14.9
岩美町	11	—	11.6
若桜町	4	—	17.5
智頭町	9	—	12.1
八頭町	6	—	14.7
三朝町	18	—	7.9
湯梨浜町	1	—	26.4
琴浦町	16	—	9.2
北栄町	13	—	10.7
日吉津村	5	—	17.1
大山町	9	—	12.1
南部町	7	—	13.3
伯耆町	3	—	19.0
日南町	2	—	26.3
日野町	8	—	13.2
江府町	19	—	4.5
単位	—	—	%

(時系列グラフ)



普通建設事業費割合			
年	県指標値	順位	全国指標値
H9	39.5	10	30.2
10	38.2	16	30.1
11	38.7	6	28.1
12	35.2	11	25.7
13	31.6	16	24.0
14	30.4	16	23.3
15	28.3	14	21.3
16	24.7	17	19.3
17	22.7	19	17.9
18	22.3	16	17.0
19	20.8	16	15.8
20	21.2	10	14.9
21	22.0	7	15.3
22	21.2	9	14.0
23	19.9	10	13.4
24	17.9	15	13.2
25	21.7	7	14.4
26	21.4	10	14.3
27	18.9	9	13.4
28	19.9	8	14.2
29	21.5	6	14.4

34 行政投資額(人口1人当たり)

(全国)

都道府県	順位	数 値	行政投資額(人口1人当たり)				
岩手県	1	649,665					
宮城県	2	539,897					
福島県	3	474,459					
高知県	4	384,863					
島根県	5	366,734					
沖縄県	6	333,019					
福井県	7	322,369					
鳥取県	8	312,635					
北海道	9	310,177					
秋田県	10	281,590					
和歌山県	11	280,101					
山形県	12	273,656					
山梨県	13	267,697					
徳島県	14	260,070					
佐賀県	15	257,545					
新潟県	16	254,014					
青森県	17	252,958					
長崎県	18	247,991					
熊本県	19	245,336					
石川県	20	238,020					
鹿児島県	21	234,040					
富山県	22	227,832					
宮崎県	23	219,749					
大分県	24	219,687					
山口県	25	215,062					
長野県	26	200,561					
愛媛県	27	198,666					
東京都	28	194,933					
岐阜県	29	193,913					
三重県	30	192,046					
全国	-	190,161	関連指標	単位	全国	鳥取県	順位
香川県	31	189,006	行政投資額	百万円	24,137,629	178,063	47
茨城県	32	188,241					
群馬県	33	165,906	可住地単位面積(1km ²) 当たりの行政投資額	千円	192,900	198,288	20
福岡県	34	159,294					
奈良県	35	157,318	投資的経費割合 (歳出総額に占める割合) 平成29年度 総務省自治財政局 「都道府県決算状況調」	%	15.5	22.1	8
岡山県	36	155,321					
滋賀県	37	147,272	災害復旧事業費割合 (歳出総額に占める割合) 平成29年度 総務省自治財政局 「都道府県決算状況調」	%	1.16	0.66	15
兵庫県	38	144,111					
栃木県	39	143,212	単位				
広島県	40	140,062	円				
京都府	41	140,062	◎算出方法：行政投資額÷人口総数				
静岡県	42	137,489	◎調査時点：平成28年度				
愛知県	43	127,151	◎資料出所：総務省自治財政局「行政投資実績」				
大阪府	44	104,504					
千葉県	45	103,410					
神奈川県	46	101,981					
埼玉県	47	97,803					