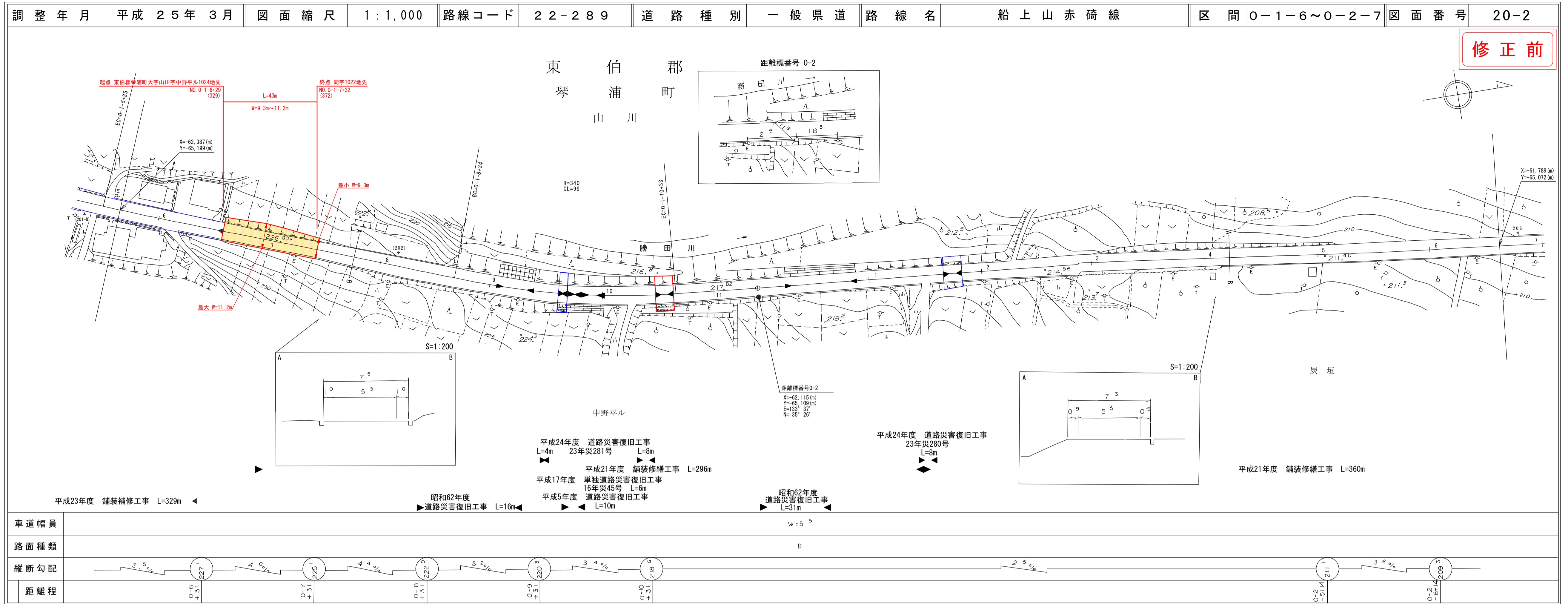


# 道路台帳平面図

鳥取県

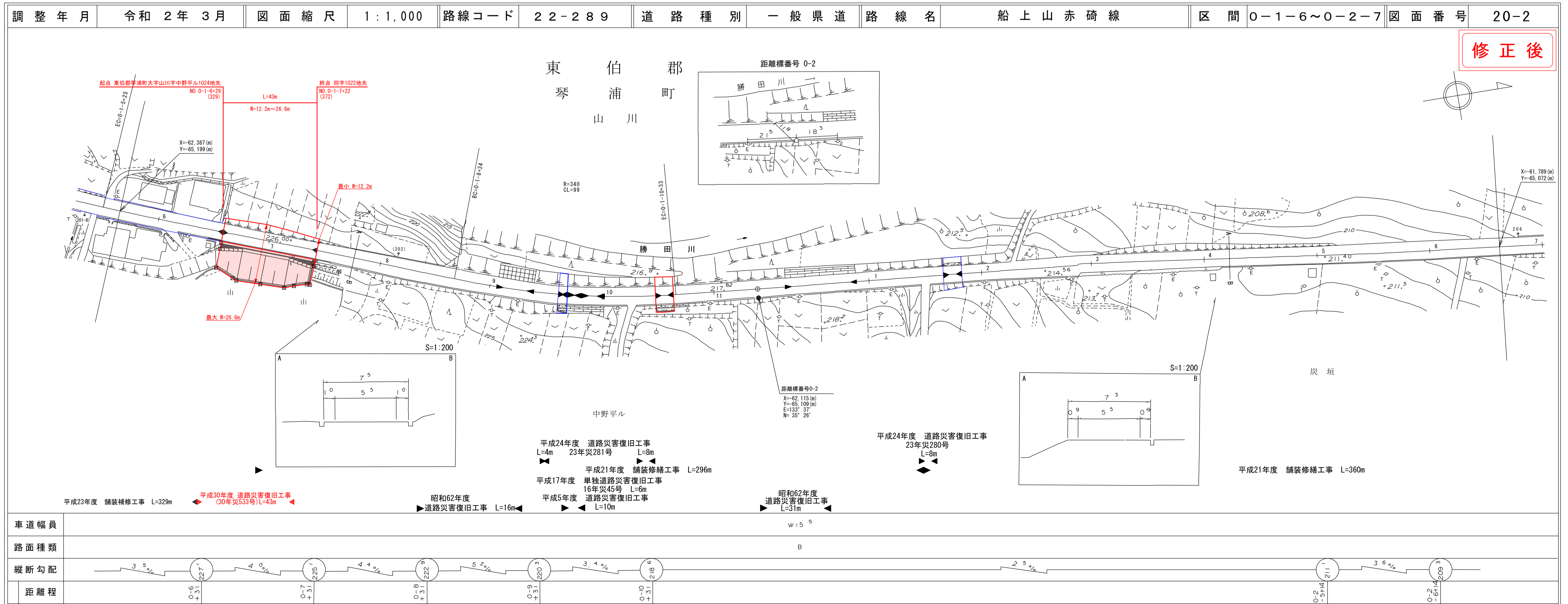
路線コード  
22-289  
路線名  
一般県道 船上山赤碕線

⑦  
変更位置  
東伯郡琴浦町大字山川  
変更理由  
道路災害復旧工事  
(30年災533号)L=43m



# 道路台帳付図

鳥取県

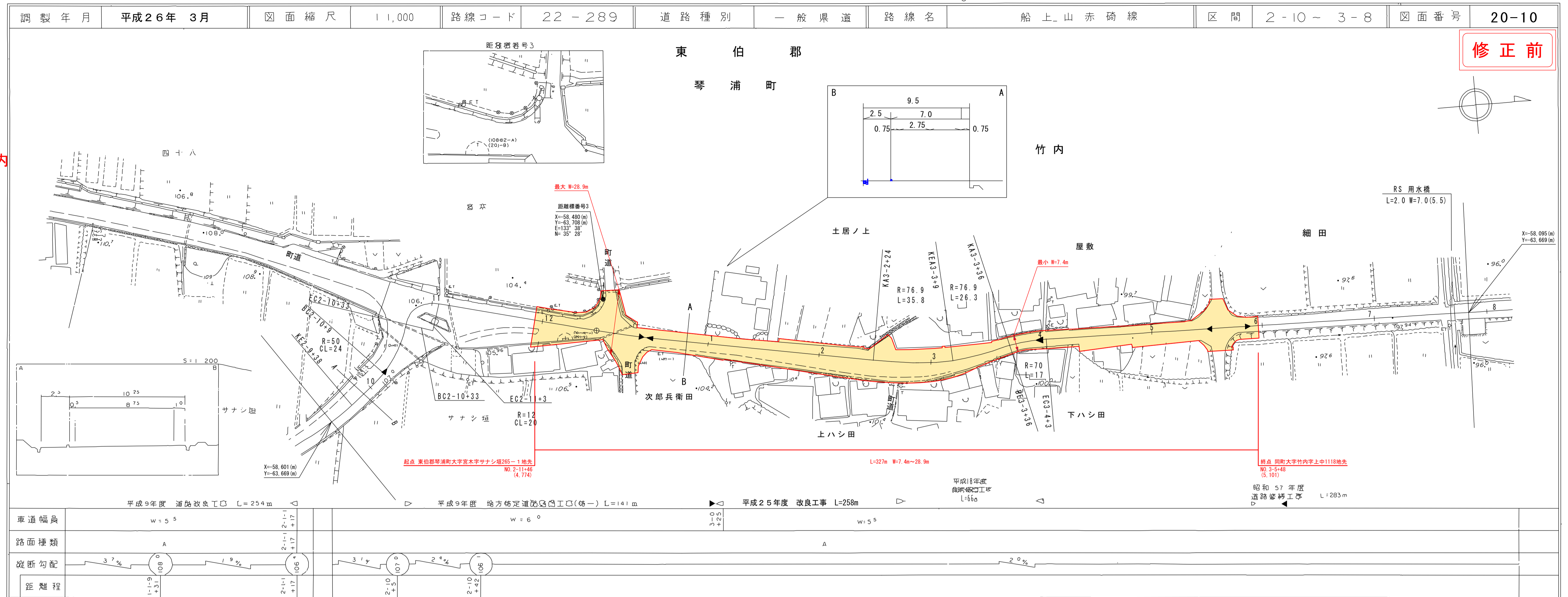


# 道路台帳平面図

鳥取県

路線コード  
22-289  
路線名  
一般県道 船上山赤碕線

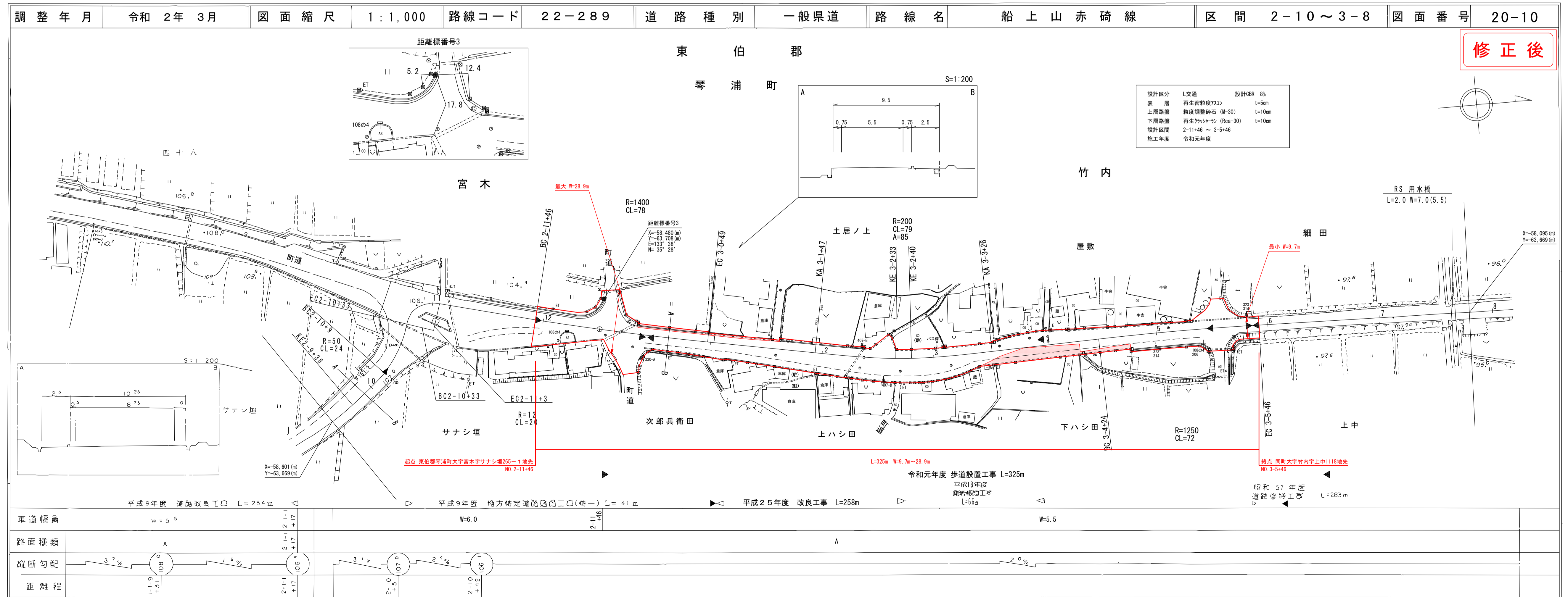
⑧ 1/2  
変更位置  
東伯郡琴浦町大字宮木～竹内  
変更理由  
歩道設置工事 L=325m



株式会社 樫コンサルタント株式会社

# 道路台帳付図

鳥取県



株式会社 アートスペース

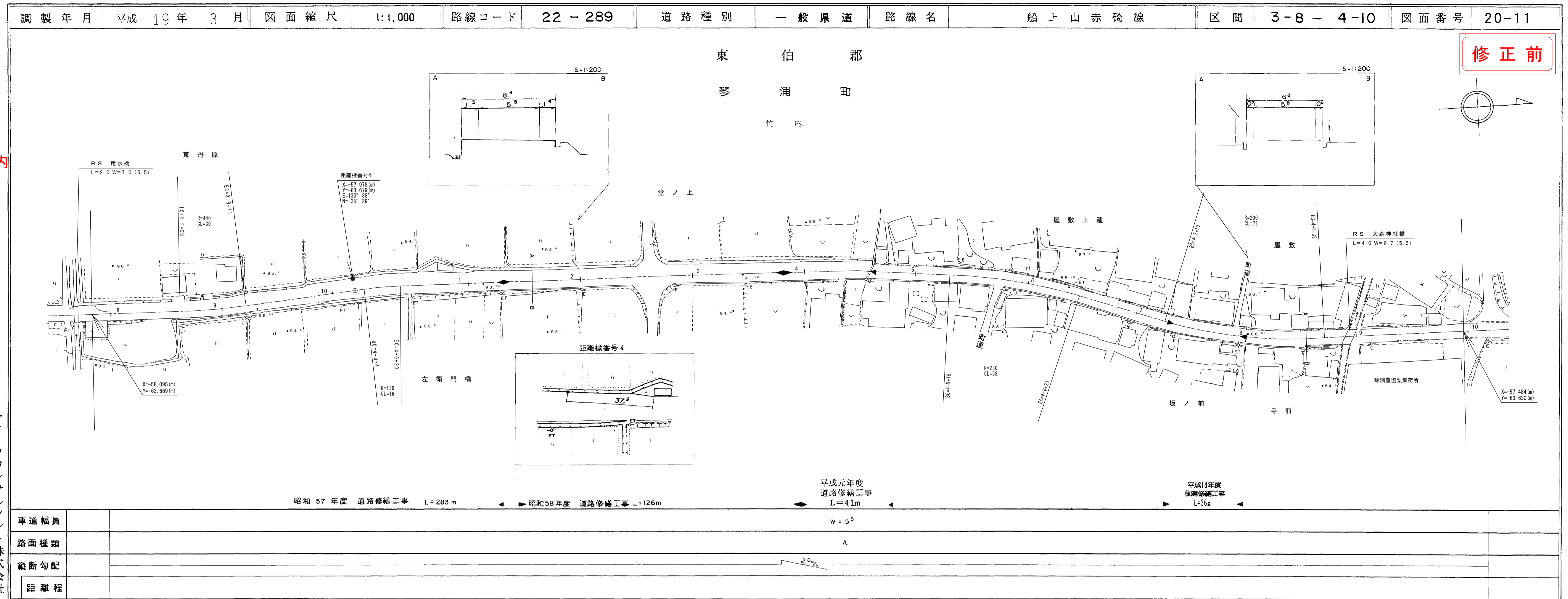
この図面は、土地所有権の帰属を以て、関係者の同意なく複製・転載してはならない。

# 道 路 台 帳 平 面 図

鳥 取 県

路線コード  
22-289  
路線名  
一般県道 船上山赤碕線

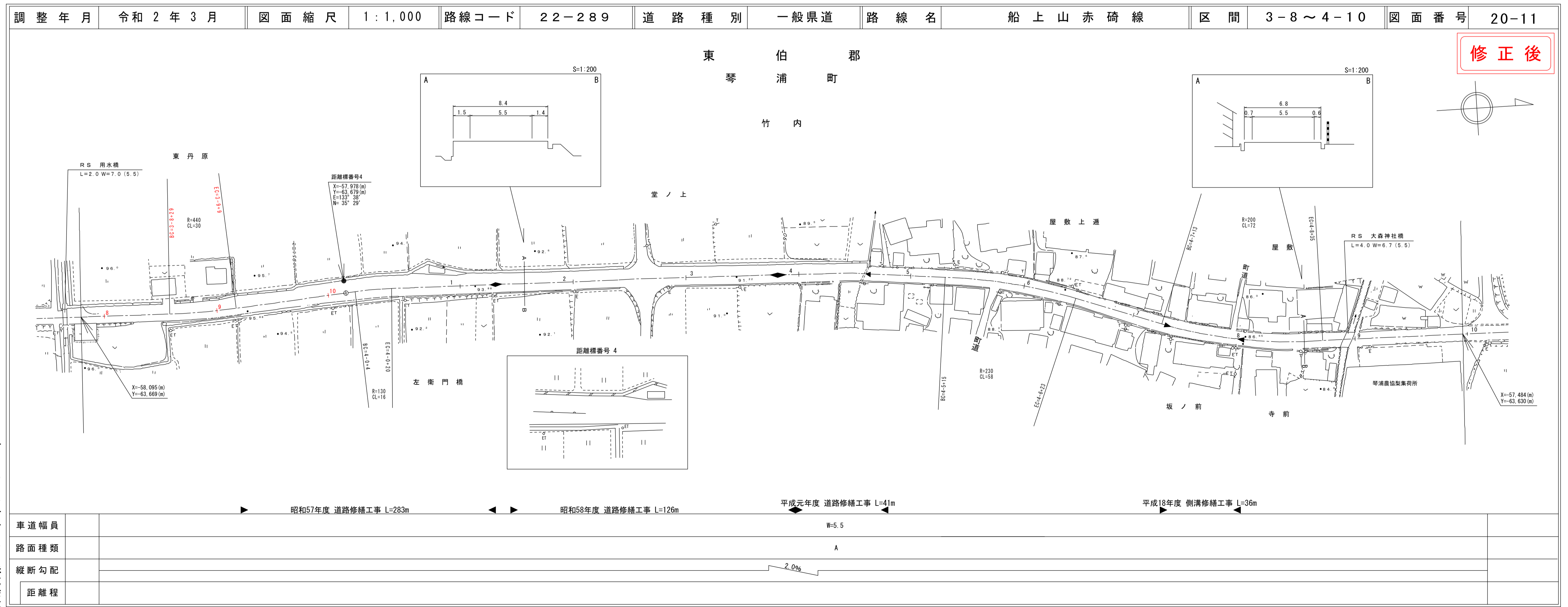
⑧ 2/2  
変更位置  
東伯郡琴浦町大字宮木～竹内  
変更理由  
歩道設置工事 L=325m



サイトウコンサルタント株式会社

# 道 路 台 帳 付 図

鳥 取 県



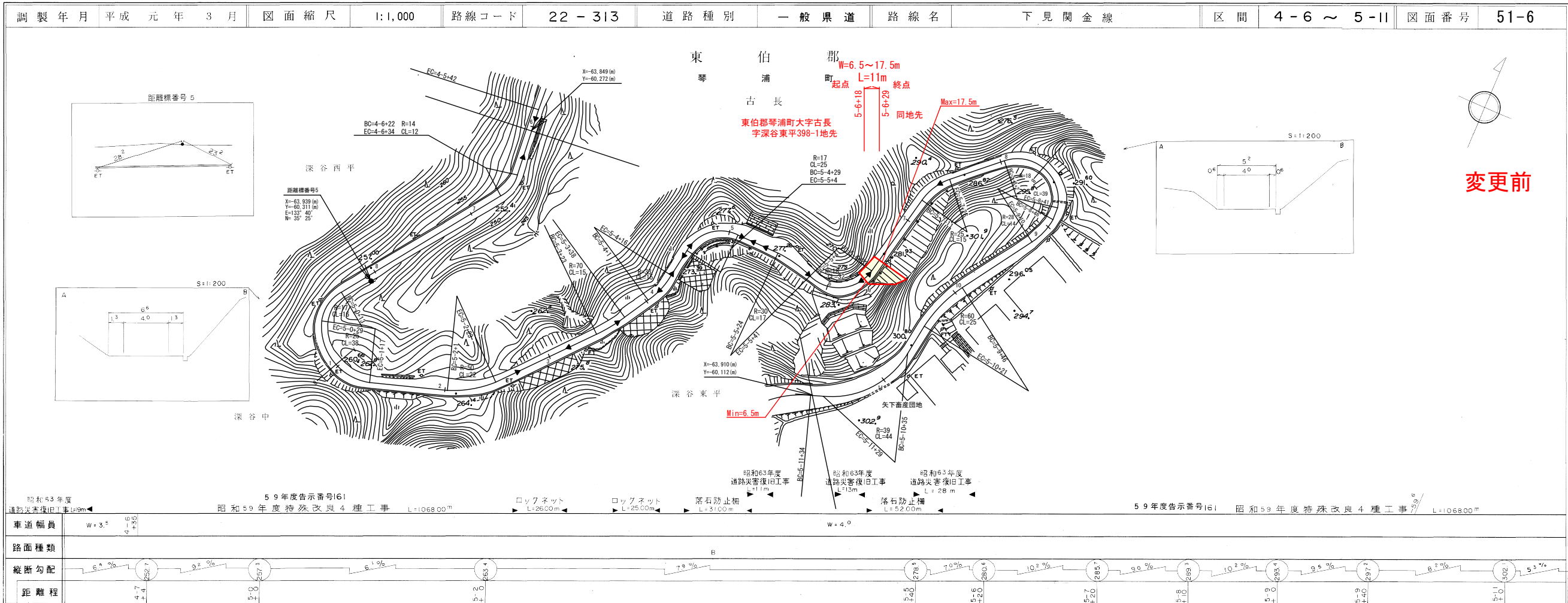
サイトウコンサルタント株式会社

この地図は、建設省国土院の承認を得て、測量法第10条第1項第2号の測量士(測量士補)が作成したものである。

この地図は、建設省国土院の承認を得て、測量法第10条第1項第2号の測量士(測量士補)が作成したものである。

# 道 路 台 帳 平 面 図

鳥 取 県

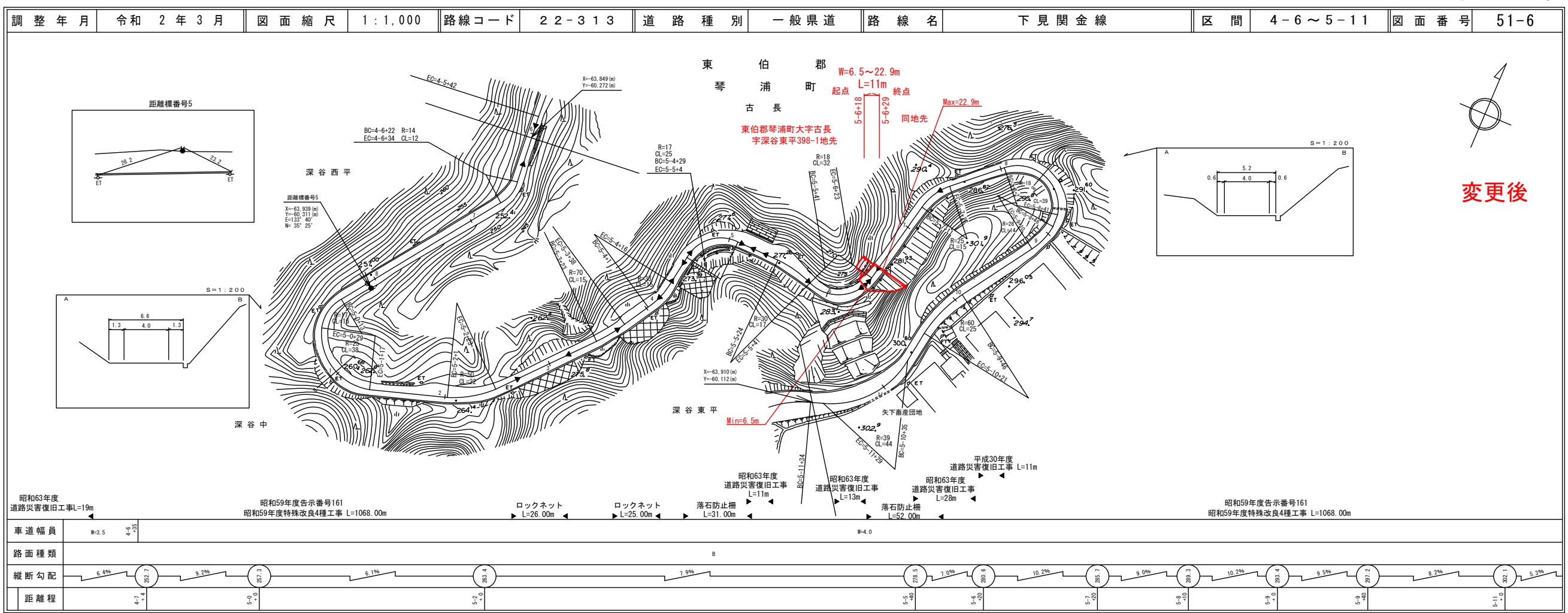


変更前

日本海測量株式会社

# 道 路 台 帳 付 図

鳥 取 県



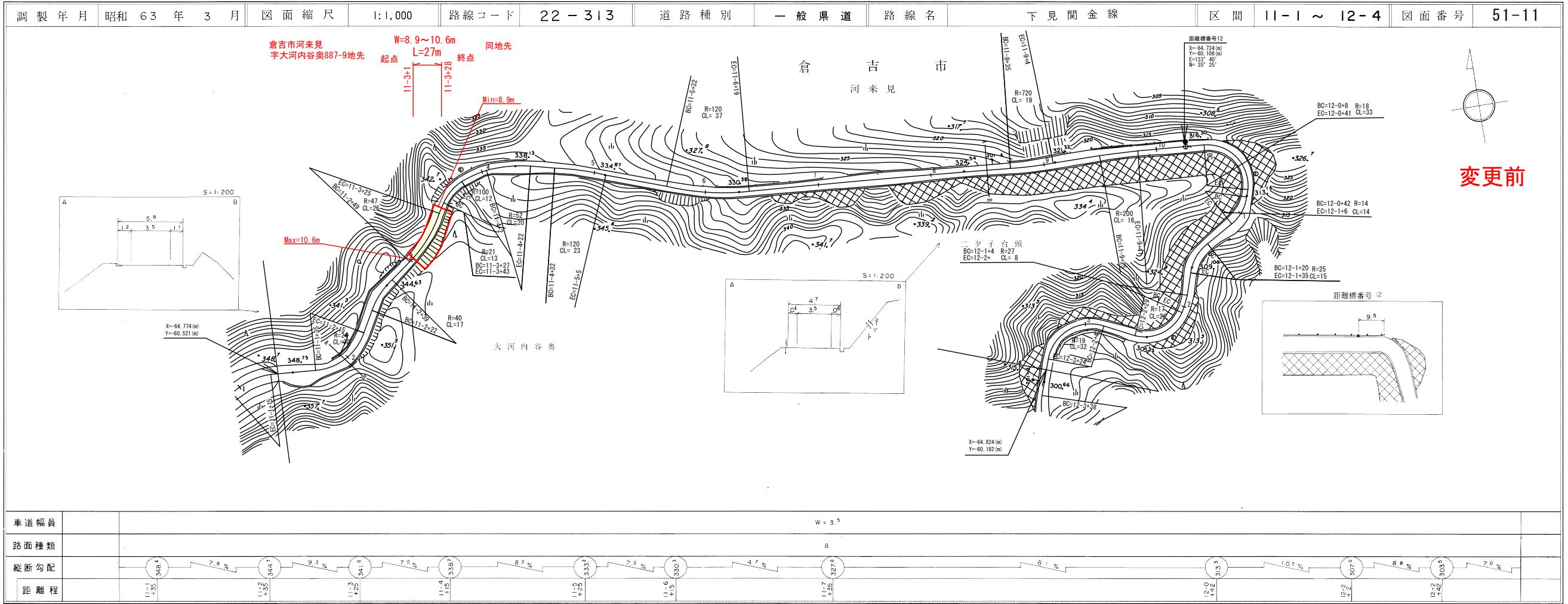
変更後

日本海測量株式会社

この図面は、建設省国土院院長の承認を得て、図面中の測量数及び測量成果を  
使用して複製したものである。(測図番号) 第55、甲24第、44号

# 道路台帳平面図

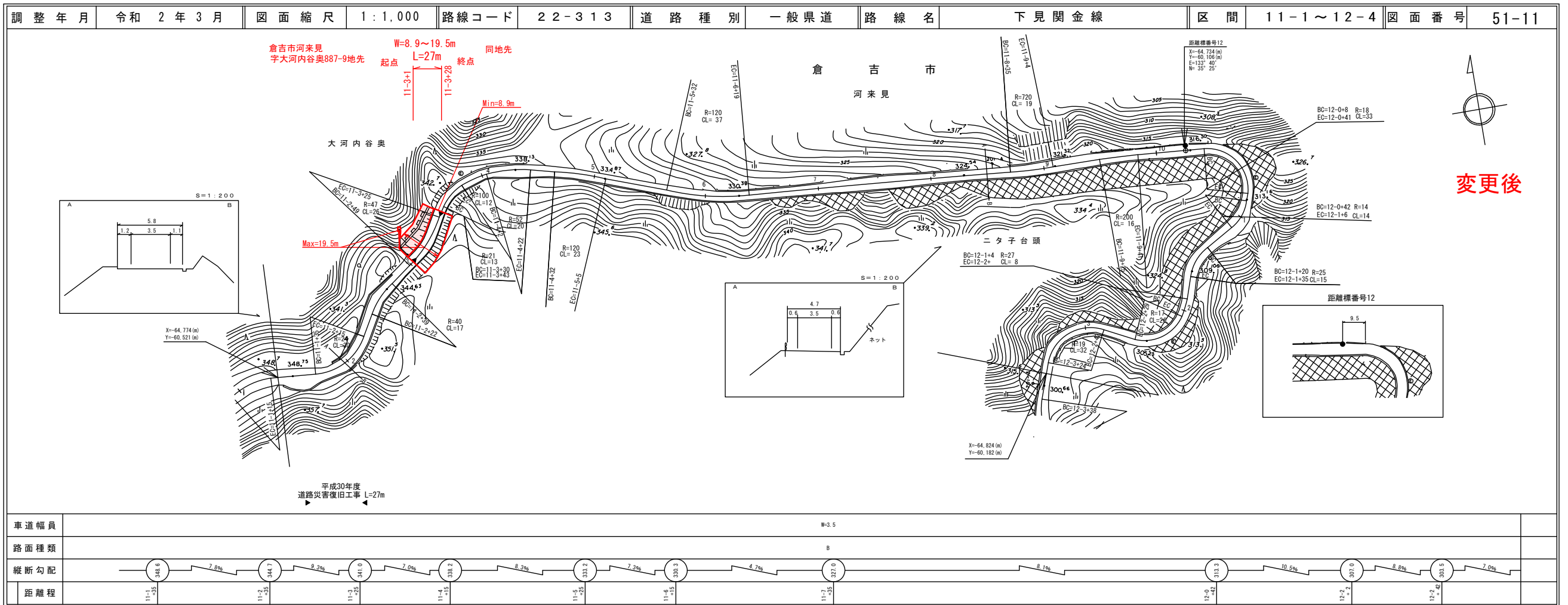
鳥取県



椿測量設計株式会社

# 道路台帳付図

鳥取県



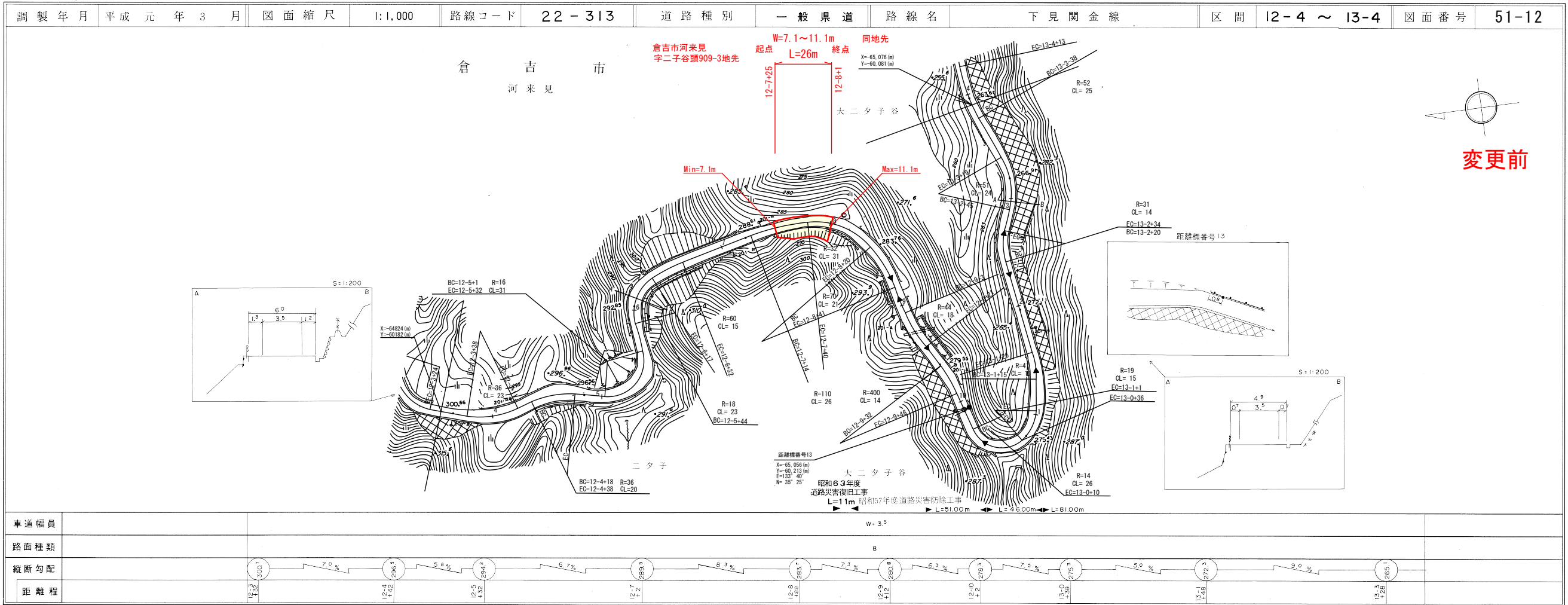
椿測量設計株式会社

この図面は、建設省国土院院長の承認を得て、同院所管の測量及び測量業務に使用して製図したものである。(測図番号) 昭55. 中公第 44号

この図面は、建設省国土院院長の承認を得て、同院所管の測量及び測量業務に使用して製図したものである。(測図番号) 昭55. 中公第 44号

# 道 路 台 帳 平 面 図

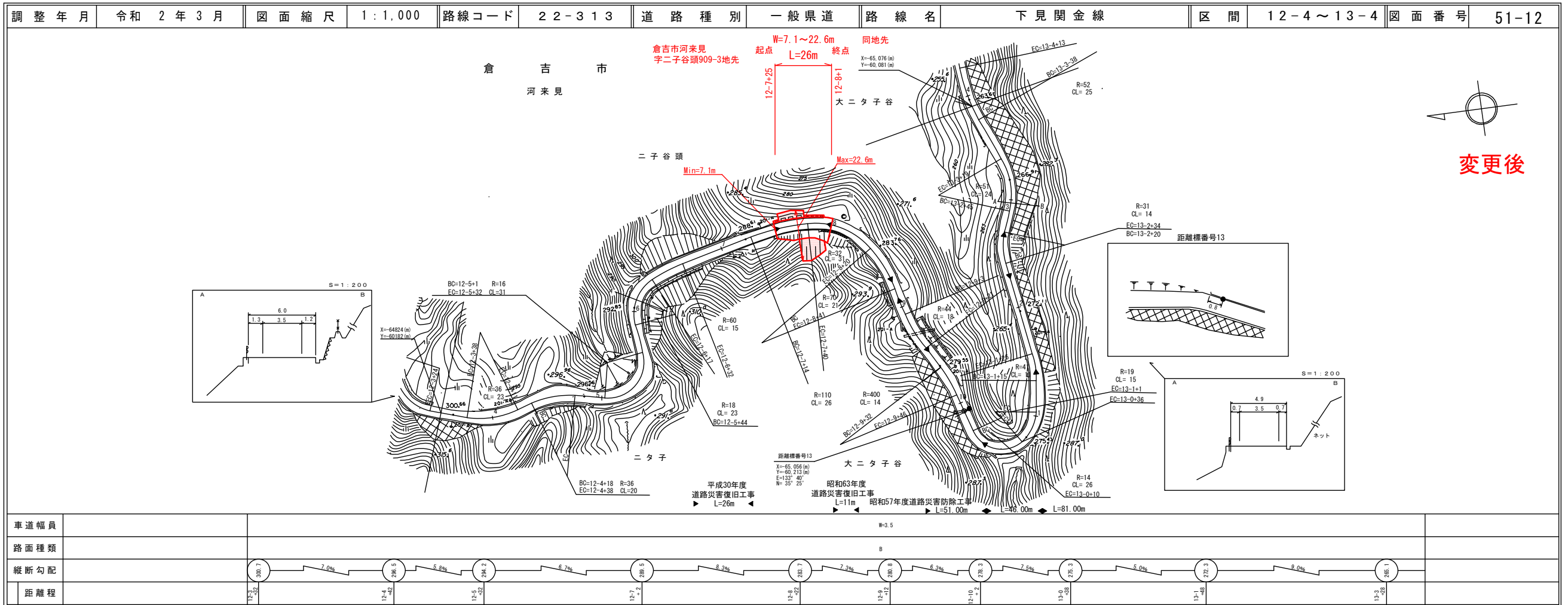
鳥 取 県



中部測量株式会社

# 道 路 台 帳 付 図

鳥 取 県



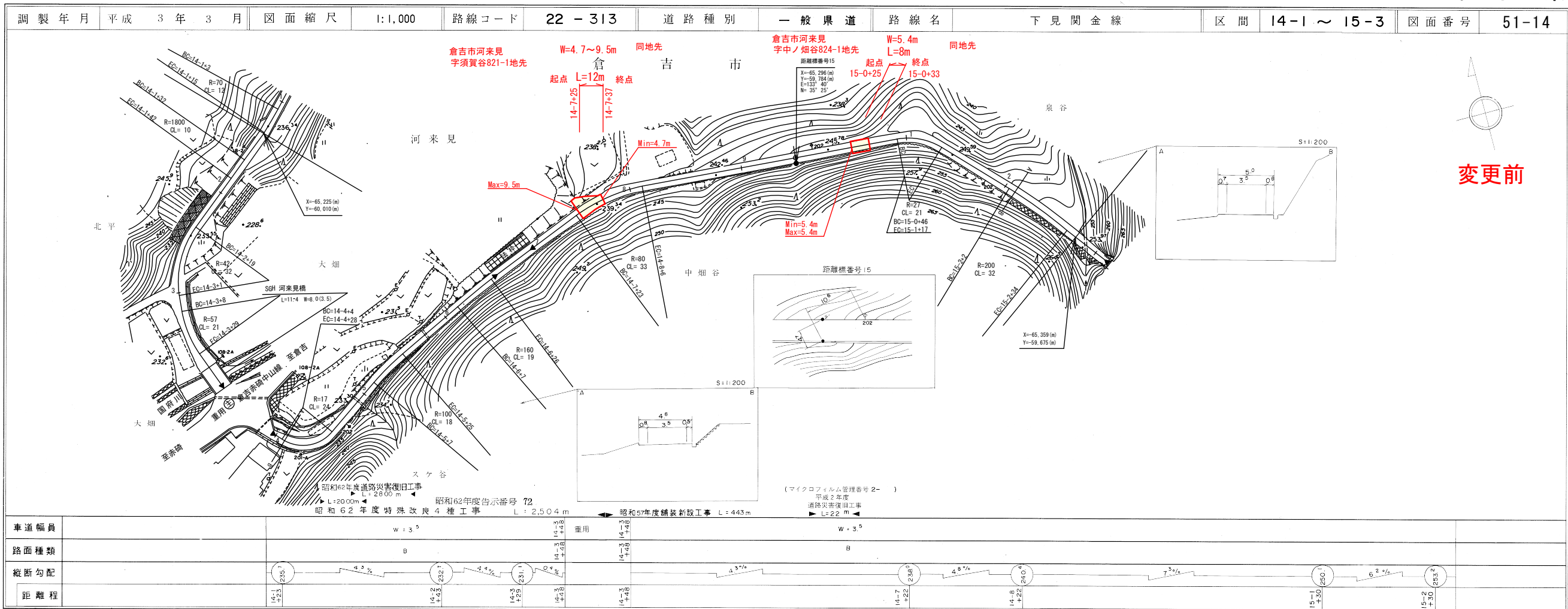
中部測量株式会社  
株式会社 ミット

この図面は、建設省国土院の承認を得て、同院所管の測量員及び測量成果を  
使用して作成したものである。(建設省) 昭55. 中法第 44号

この図面は、建設省国土院の承認を得て、同院所管の測量員及び測量成果を  
使用して作成したものである。(建設省) 昭55. 中法第 44号

# 道路台帳平面図

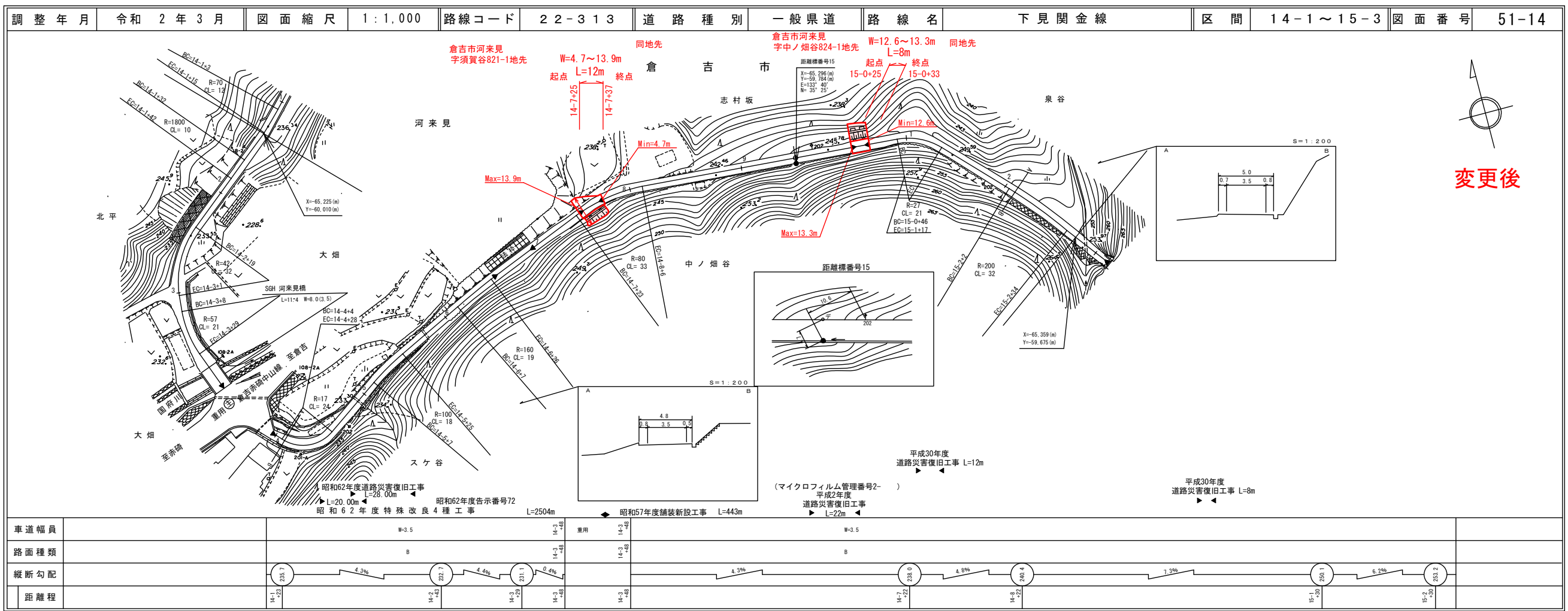
鳥取県



変更前

# 道路台帳付図

鳥取県



変更後

ダイニチ技研株式会社

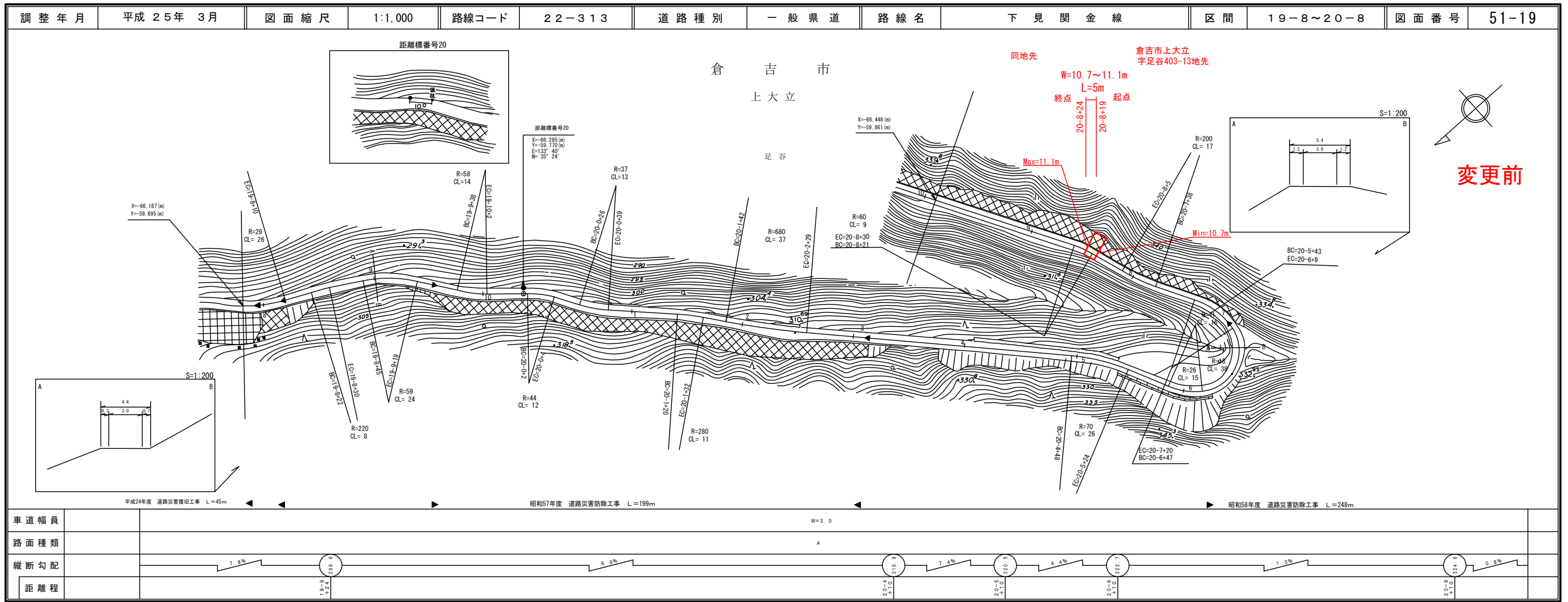
ダイニチ技研株式会社  
株式会社 ミット

この地図は、建設省国土院の承認を経て、同院所管の測量及び測量成果を  
使用して製図したものである。(測量番号) 昭55-中公第 44号

この地図は、建設省国土院の承認を経て、同院所管の測量及び測量成果を  
使用して製図したものである。(測量番号) 昭55-中公第 44号

# 道 路 台 帳 平 面 図

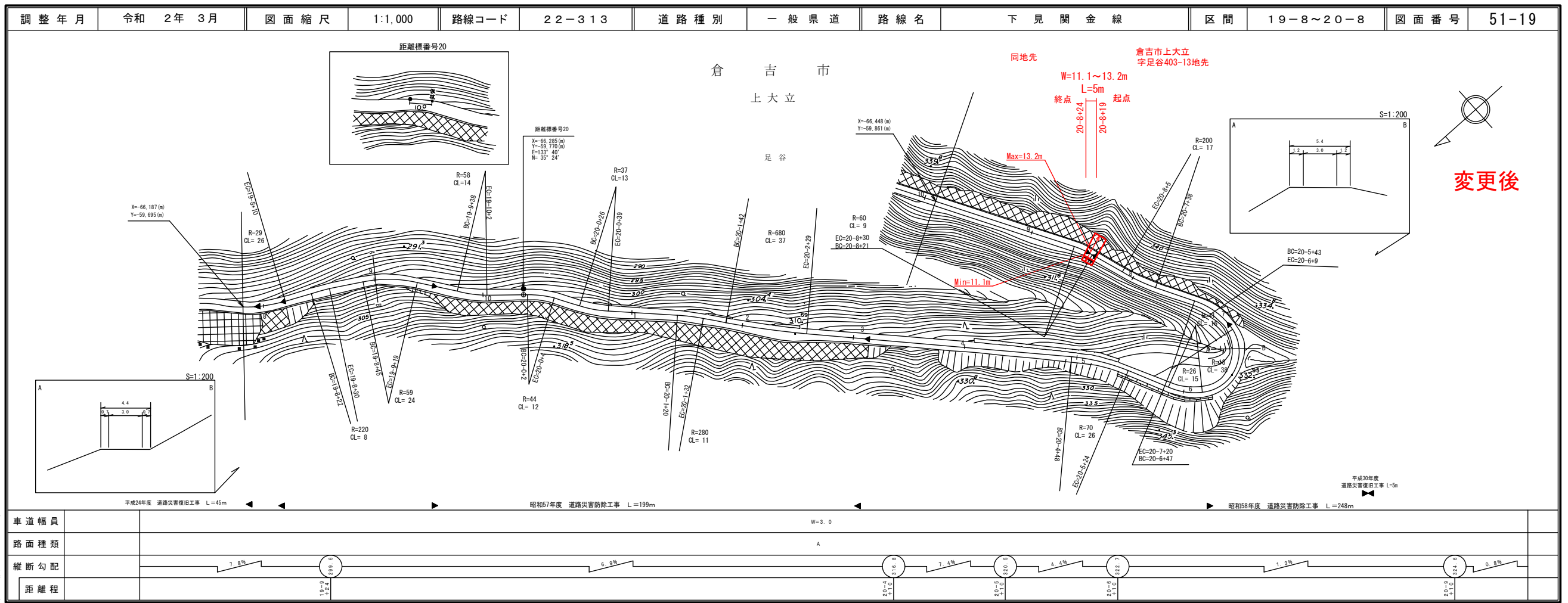
鳥 取 県



アサヒコンサルタント株式会社

# 道 路 台 帳 付 図

鳥 取 県



アサヒコンサルタント株式会社  
株式会社 ミット

この図面は、建設省国土院院長の承認を得て、図面中の測量及び測量結果を  
使用して図したものである。(図面番号) 昭55 中法第 44 号

この図面は、建設省国土院院長の承認を得て、図面中の測量及び測量結果を  
使用して図したものである。(図面番号) 昭55 中法第 44 号