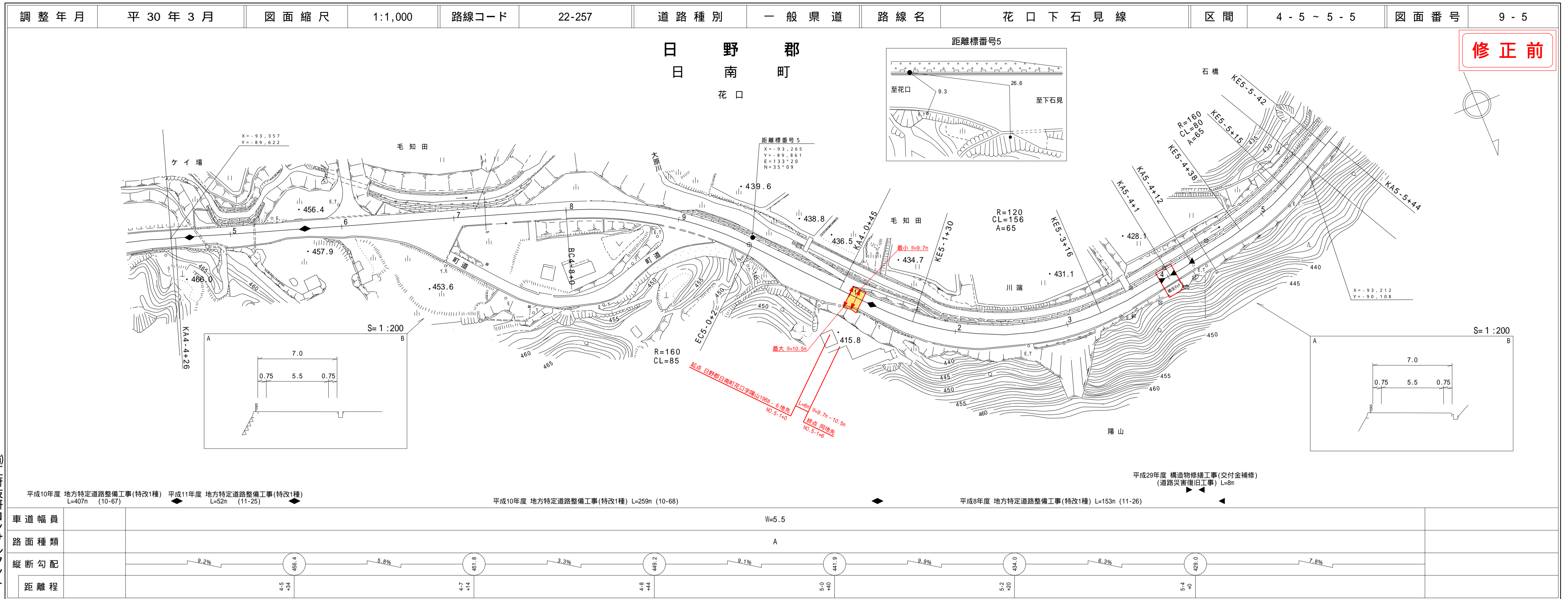


# 道路台帳付図

鳥取県

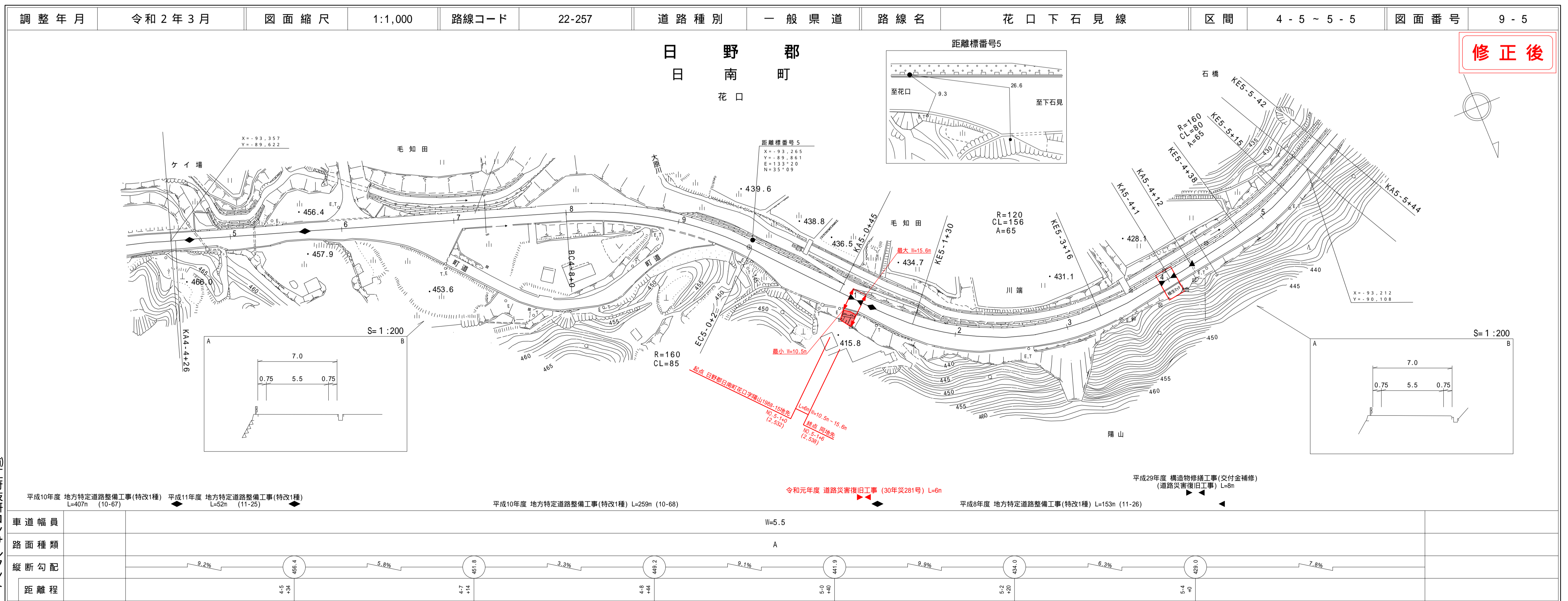


路線コード  
22-257  
路線名  
一般県道 花口下石見線  
変更位置  
日野郡日南町花口  
変更理由  
道路災害復旧工事  
(30年災281号)

株(有)南江  
式小坂  
会坂  
社測  
研技  
事工  
務所  
ササル  
ト

# 道路台帳付図

鳥取県



夕株(有)南江  
式小坂  
会坂  
社測  
研技  
事工  
務所  
ササル  
ト

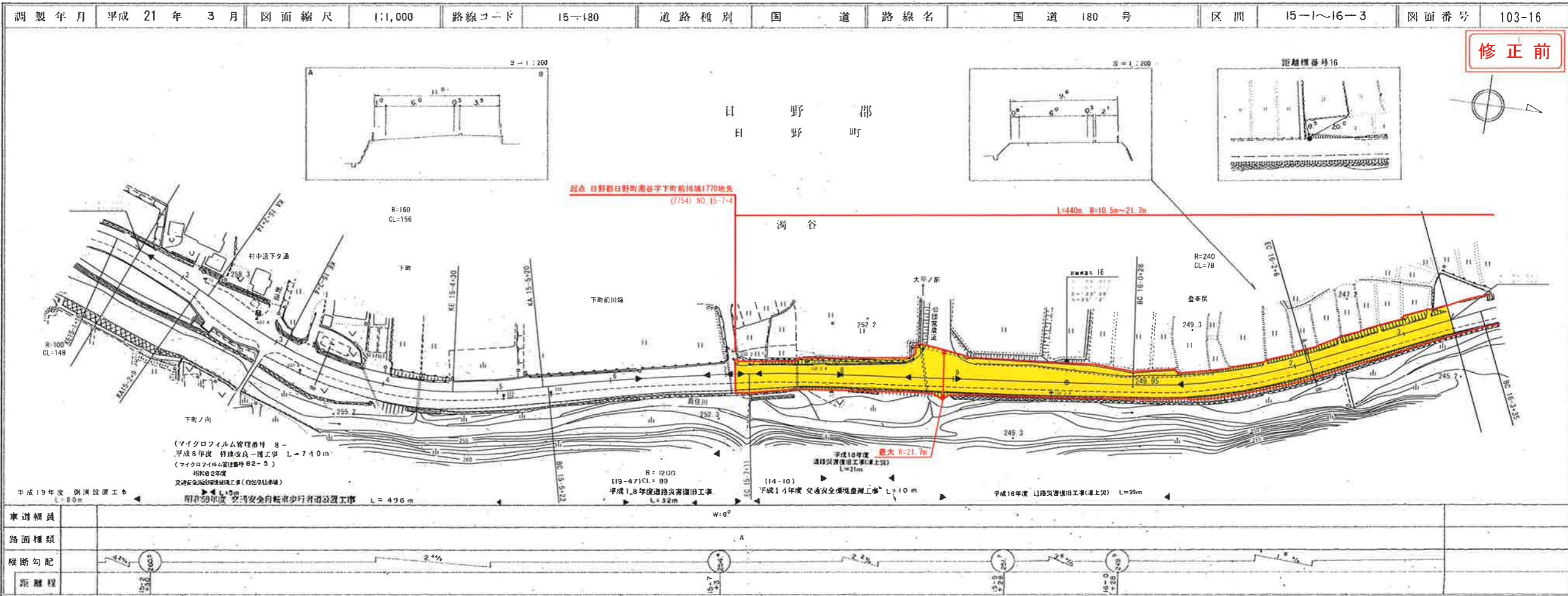


# 道路台帳平面図

鳥取県

① 1/2

路線コード  
15-180  
路線名  
一般国道180号  
変更位置  
日野郡日野町濁谷  
変更理由  
道路改良工事



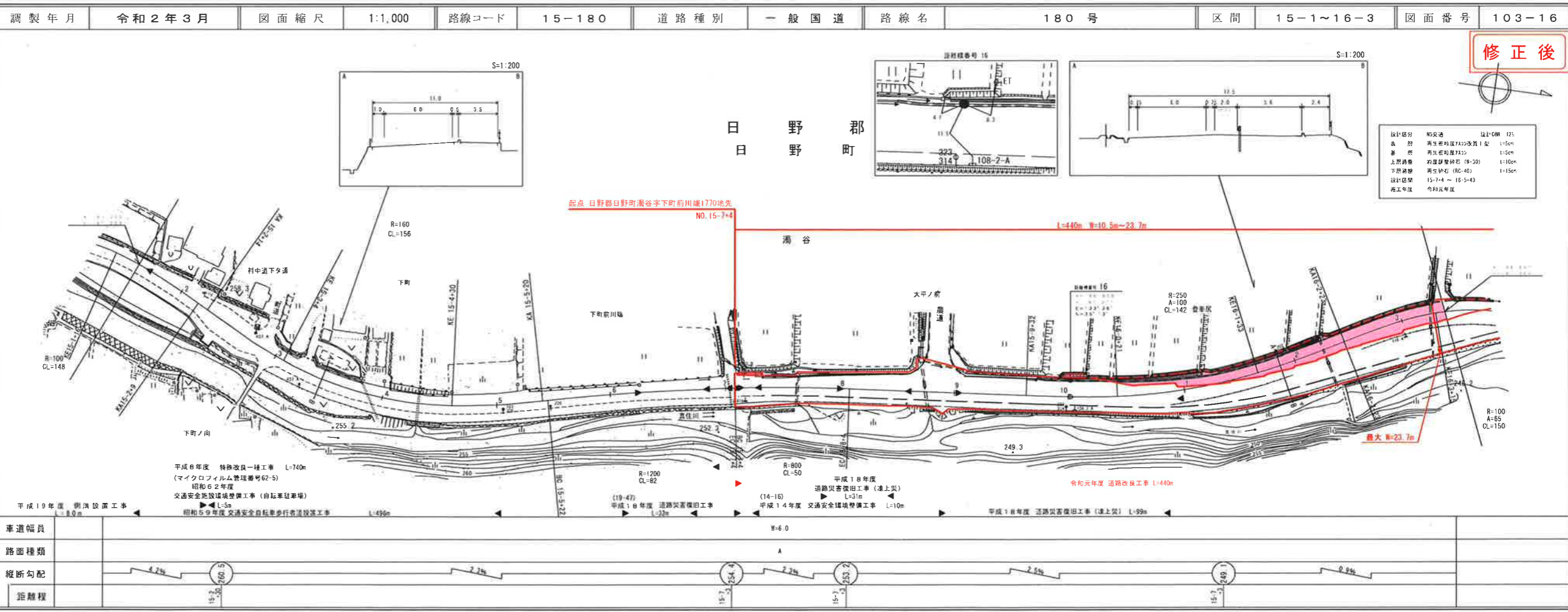
(有)江府技研コンサルタント  
株式会社 日化技研  
野口技研有限公司  
野口技研株式会社

(有)江府技研コンサルタント  
株式会社 ワーパス  
野口技研有限公司  
野口技研株式会社

(有)江府技研コンサルタント  
株式会社 日新測量設計  
野口技研有限公司  
野口技研株式会社

# 道路台帳付図

鳥取県



(有)江府技研コンサルタント  
株式会社 ワーパス  
野口技研有限公司  
野口技研株式会社

(有)江府技研コンサルタント  
株式会社 日新測量設計  
野口技研有限公司  
野口技研株式会社

設計区分	新交通	設計GPM	121
表 層	再生粗粒層(7.5)改良1型	L=5cm	
基 層	再生粗粒層(7.5)	L=5cm	
上層路盤	改良砕石(9-20)	L=10cm	
下層路盤	再生砕石(16-40)	L=10cm	
設計区間	15-14 ~ 16-5-43		
施工年度	令和元年度		

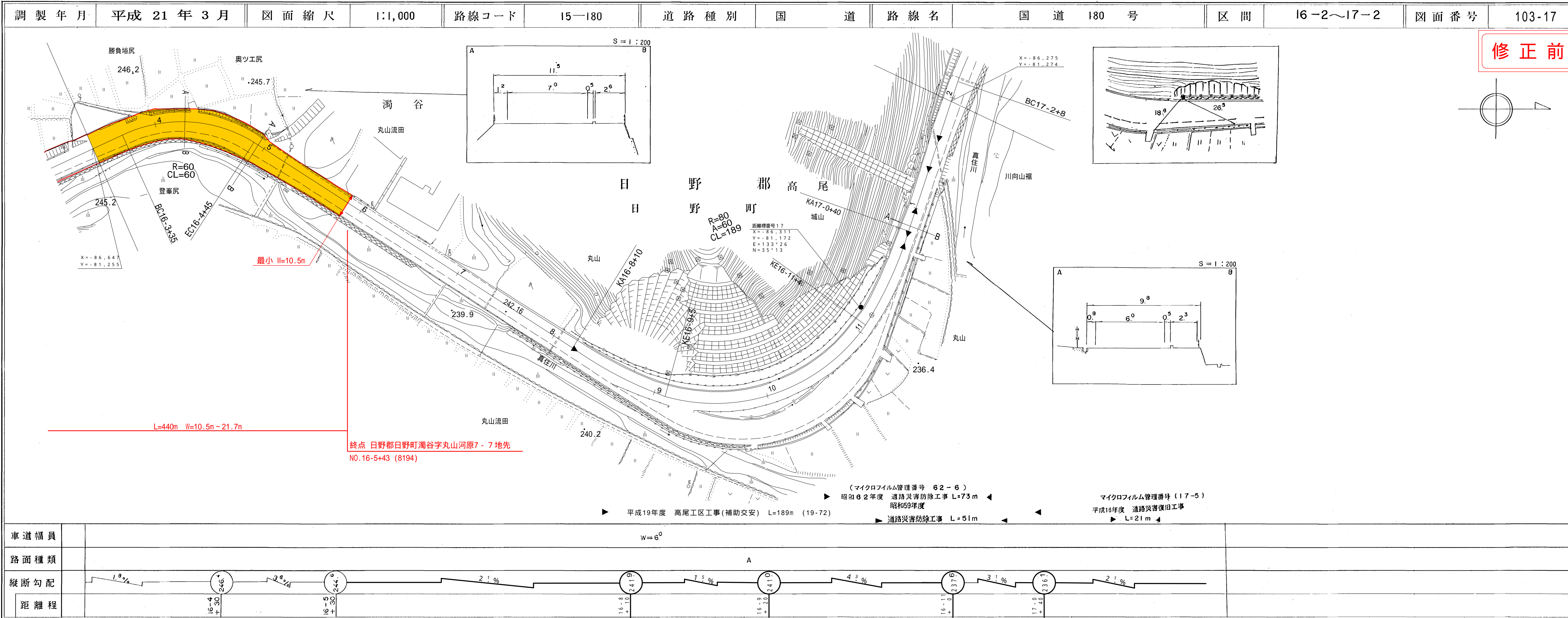


道路台帳平面図

鳥取県

2/2

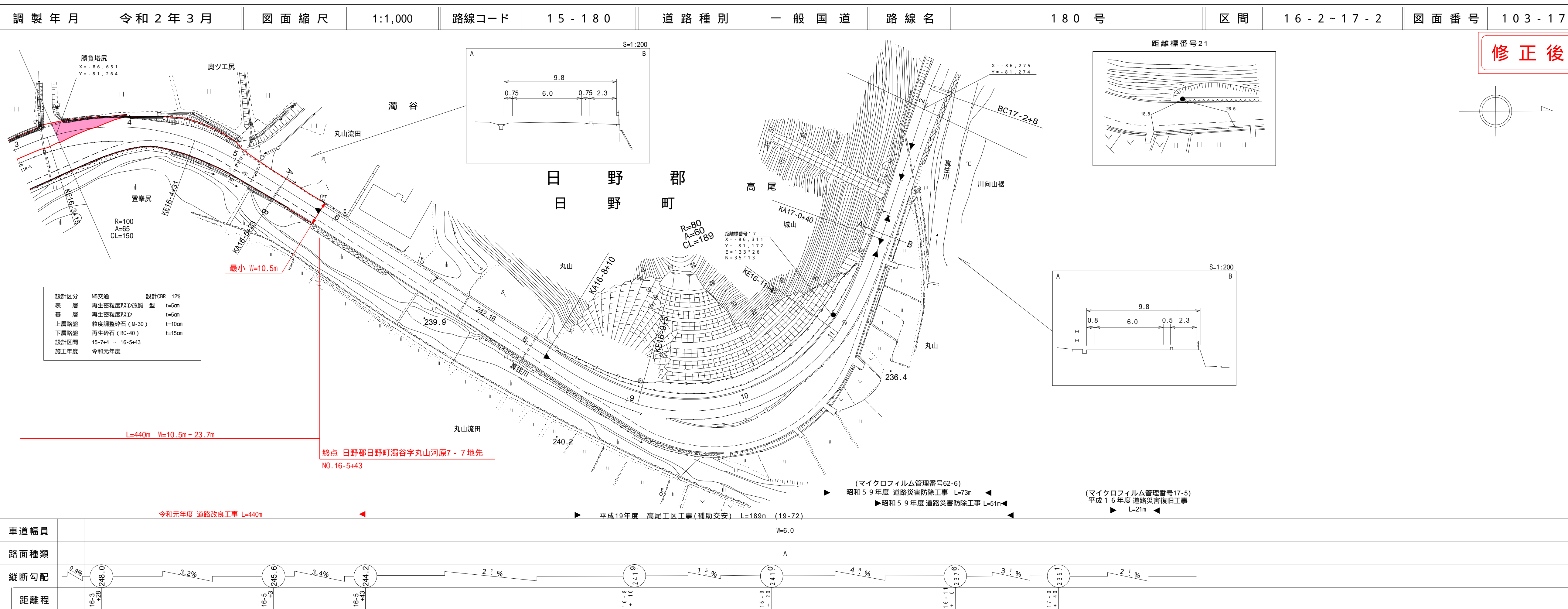
路線コード 15-180  
路線名 一般国道180号  
変更位置 日野郡日野町濁谷  
変更理由 道路改良工事



修正前

道路台帳付図

鳥取県



修正後

ダイニチ技研株式会社  
有限会社日新測量設計  
株式会社日新コンサルタント

株式会社日新コンサルタント  
有限会社日新測量設計  
ダイニチ技研株式会社

設計区分	地交運	設計CR	12%
表層	再生骨材厚72Z改良型	t=5m	
基層	再生骨材厚72Z	t=5m	
上層路盤	粒状調整砕石 (M-30)	t=10cm	
下層路盤	再生砕石 (RC-40)	t=15cm	
設計区間	15-744 - 16-543		
施工年度	令和元年度		

この図面は、建設省国土院の承認を受けて、同院設置の測量士及び測量技師が使用して製図したものである。(測量法) 第53 条第 17 号

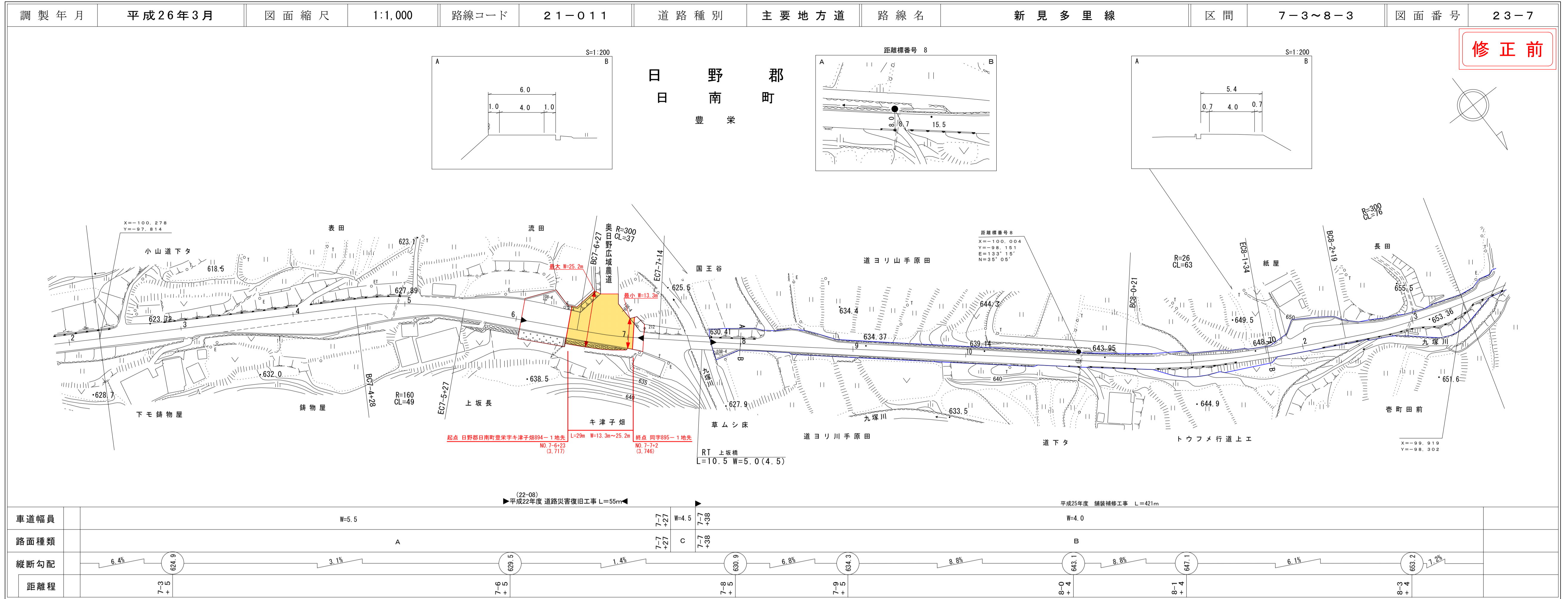


# 道路台帳平面図

鳥取県

③

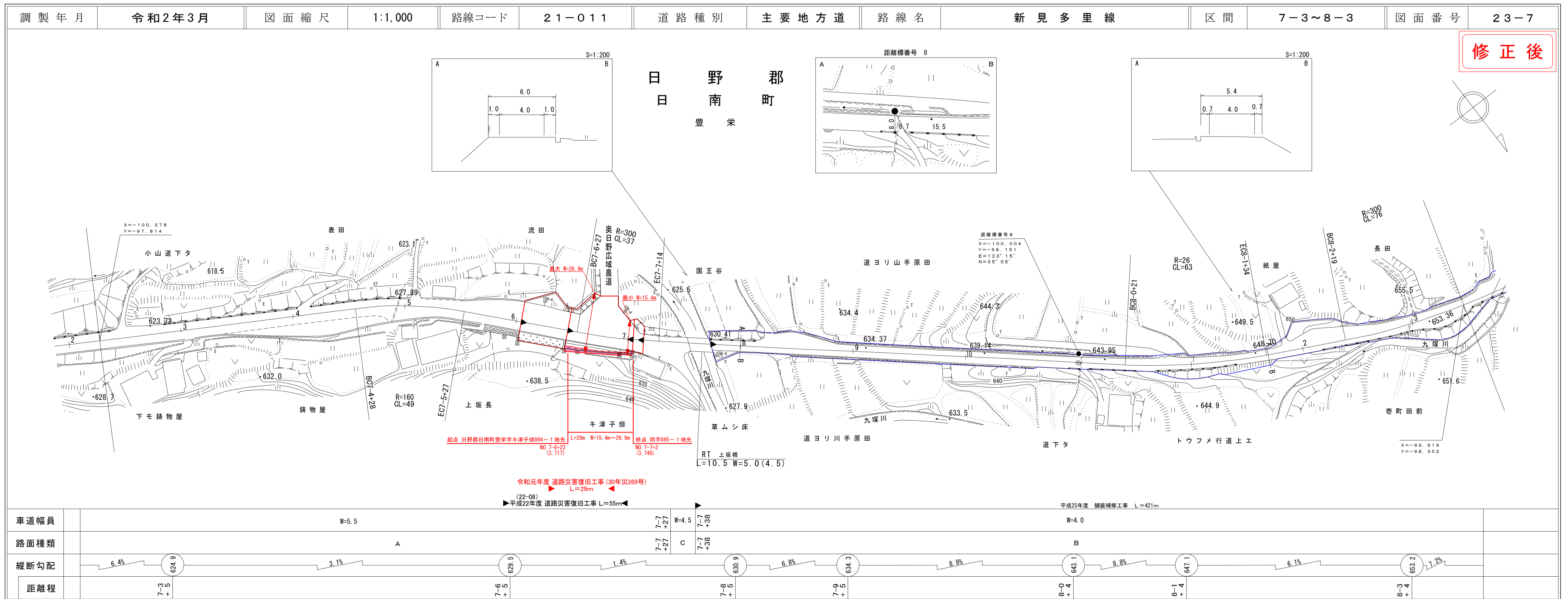
路線コード  
21-011  
路線名  
主要地方道 新見多里線  
変更位置  
日野郡日南町豊栄  
変更理由  
道路災害復旧工事  
(30年災269号)



株式会社  
（有）江府技研コンサルタント  
アトスベース

# 道路台帳付図

鳥取県



株式会社  
（有）江府技研コンサルタント  
ダイニ子技研株式会社

この地図は、建設省国土院の承認を得て、同院所管の測量簿及び測量成果を使用して調製したものである。（承認番号）昭53 中公第77号

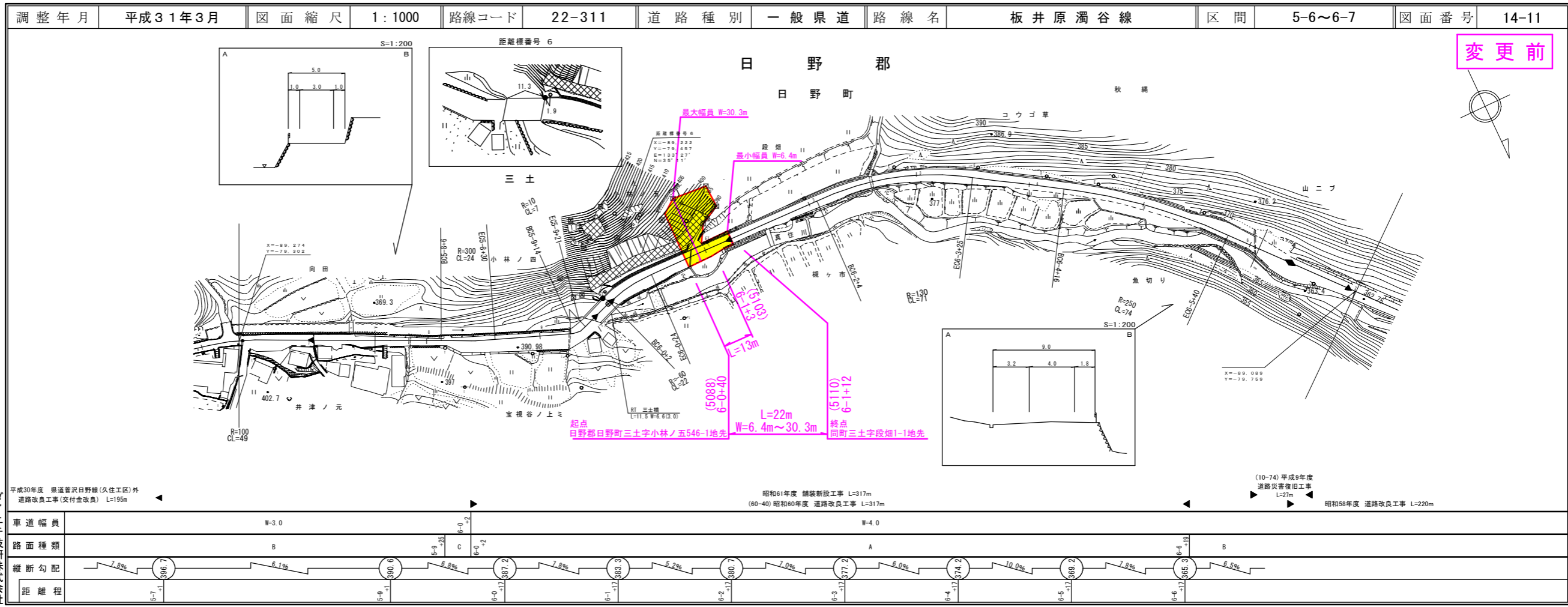
この地図は、建設省国土院の承認を得て、同院所管の測量簿及び測量成果を使用して調製したものである。（承認番号）昭53 中公第77号



22-311  
 一般県道  
 板井原濁谷線  
 道路災害復旧工事  
 L=13m

道 路 台 帳 付 図

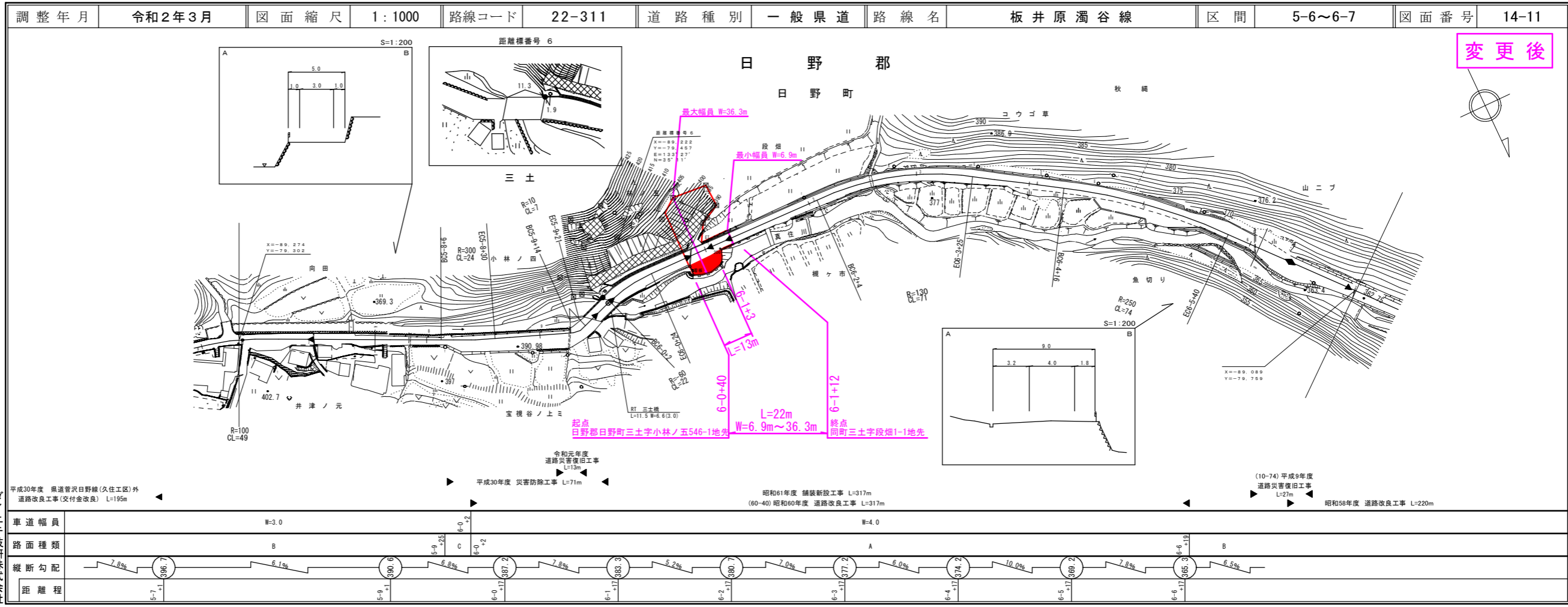
鳥 取 県



有限会社  
 マツモト  
 (有)江府  
 広陵  
 測量  
 調査  
 事務所  
 サイバー  
 コンサル  
 タンツ

道 路 台 帳 付 図

鳥 取 県



有限会社  
 マツモト  
 (有)江府  
 広陵  
 測量  
 調査  
 事務所  
 サイバー  
 コンサル  
 タンツ