

# 美術品の購入について

令和2年4月21日  
博物館

鳥取県美術資料収集評価委員会を開催し、美術品取得基金を活用して購入する美術資料の候補作品(6件)を決定しましたので、下記のとおり報告します。

## 記

### 1 鳥取県美術資料収集評価委員会

- (1)日 時 令和2年3月22日(金)午後1時30分から午後5時まで  
 (2)場 所 鳥取県立博物館 第3展示室  
 (3)概 要 各委員に候補作品の収集の可否について協議いただき、下記2のとおり購入候補作品を決定しました。

### 2 購入予定作品

NO	分野	作家名	購入理由	作品名	制作年	材質技法 (員数)	寸法H×W×D (cm)	購入予定 価格 (税込・千円)
1	近代 日本画	なかしま さいとう 中島 菜刀 (1902~1955)	【鳥取県にゆかりのある近代作家の美術作品】  ●八頭郡郡家町(現・八頭町)に生まれる。本名・益雄。小学校在学中より俳人・田中寒楼の薫陶を受け、文人的な教養も身につけた。大正8(1919)年に上洛して山元春挙の門下に入った後、京都絵画専門学校に学び、卒業後は富田深仙に師事した。長閑な農村の日常や四季の美しい風景など素朴な画題の中に心静まる伸びやかな空間世界を開拓した。  ●郷土作家の作品であり、風情もあり魅力的な作品である。実景に取材している点がよくあらわれており、収集に値する。	ばしょうあんしせんどう 芭蕉庵詩仙堂	1946年 (昭和21年)	紙本墨画 淡彩(六曲一双屏風)	各160.0× 360.0	2,000
2	近代 彫刻	つじ しんどう 辻 晋堂 (1910~1981)	【鳥取県とゆかりのある近代作家の美術作品】  ●鳥取県日野郡二部村(現・伯耆町二部)出身。独学で彫刻を学ぶ。はじめ、木彫具象彫刻を制作していたが、やがて陶彫という造形分野を確立。現代彫刻界において独自の位置を占める。その活動範囲は日本国内にとどまらず、国際的にも高い評価を得た。京都市立美術専門学校(現・京都市立芸術大学)教授となり、後進の指導にも努めた。  ●辻晋堂作品を継続的に収集している観点から、県立美術館の核となるであろうコレクションに厚みをもたせることが可能である。また、エピソード性やメッセージ性も認められる優品。	しじんとかぞく (やぎじゆうきち) 詩人と家族 (八木重吉)	1977年 (昭和52年)	陶彫	32.0×28.0 ×7.0	3,740
3				イタイ、イタイ	1978年 (昭和53年)		40.5×33.5 ×7.0	3,740
4				マネキネコノマネ	1979年 (昭和54年)		43.0×31.0 ×23.0	3,960
5				ばしょう 芭蕉	1980年 (昭和55年)		38.0×31.0 ×17.0	3,850
6	写真	いけもと よしみ 池本 喜巳 (1944~)	【鳥取県とゆかりのある現代作家の美術作品】  ●鳥取市に生まれる。日本写真学校(現・日本写真映像専門学校)を卒業後、1970年に鳥取市に池本喜巳事務所を設立。1977-96年には植田正治の助手を務めた。1999年の鳥取市文化賞をはじめ受賞歴多数。2004年には当館で企画展を開催。2016年には鳥取市内に「池本喜巳小さな写真美術館」を開館、同年に鳥取県文化功労賞を受賞。鳥取市を中心として、山陰の風景や個人商店、人物などの記録を継続している。  ●地元を含む地域を撮っており、また連作としてまとまった数があるため、アーカイブの意味も認められる。	きんせいみせやこう 近世店屋考 ほか写真作品 97件	—	ゼラチン・ シルバー・ プリント (51件) / ポラロイド (46件)	—	5,037
計					6件			22,327

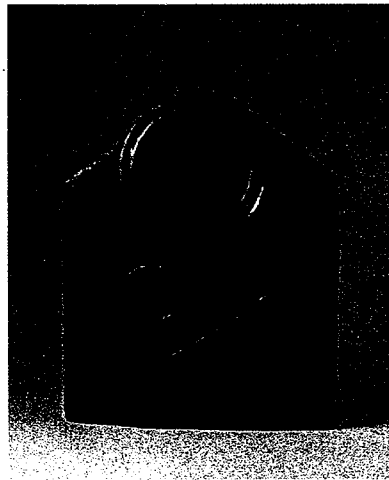
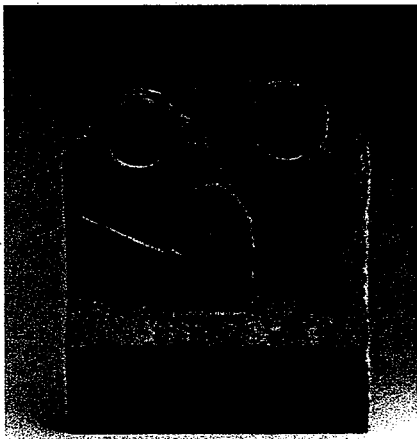
### 3 参考 近年の購入状況

年度	購入金額	内 訳	
R01	15,496	4点	絵画4点
H30	30,285	12点	絵画7点、彫刻5点
H29	0	なし(ただし、受贈した興国寺書院襖絵の修復費をH29年度とH30年度に基金より支出。)	
H28	28,890	7点	絵画4点、彫刻3点
H27	0	なし	
H26	24,172	19点	絵画16点、工芸3点
H25	29,258	5点	絵画4点、彫刻1点

令和2(2020)年度購入候補作品画像



1 中島菜刀《芭蕉庵詩仙堂》1946年 | 紙本墨画淡彩

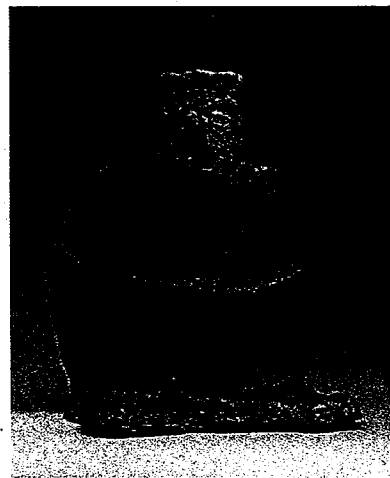


【左】2 辻晉堂  
《詩人と家族(八木重吉)》  
1977年 | 陶彫

【右】3 辻晉堂  
《イタイ、イタイ》  
1978年 | 陶彫

【左】4 辻晉堂  
《マネキネコノマネ》  
1979年 | 陶彫

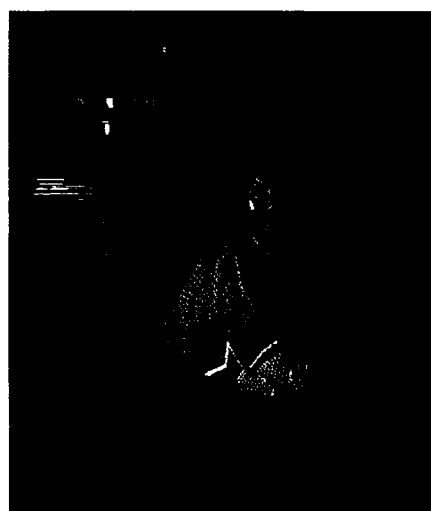
【右】5 辻晉堂  
《芭蕉》  
1980年 | 陶彫



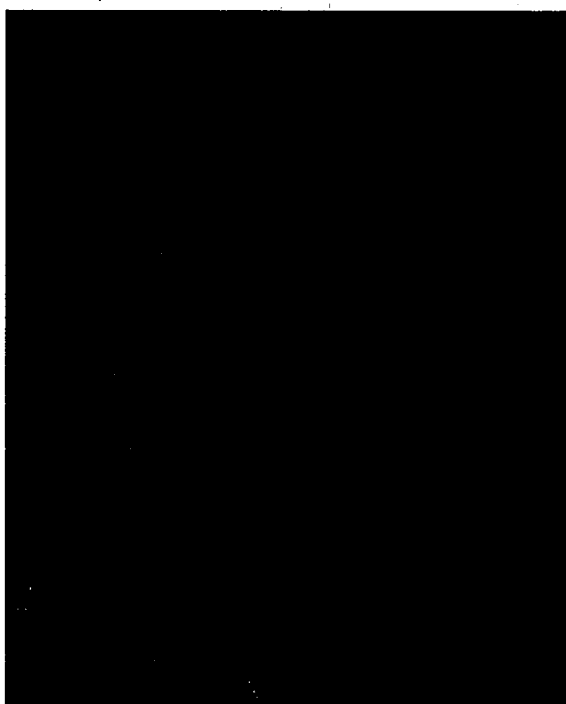
6. 池本喜巳《近世店屋考》より4点抜粋



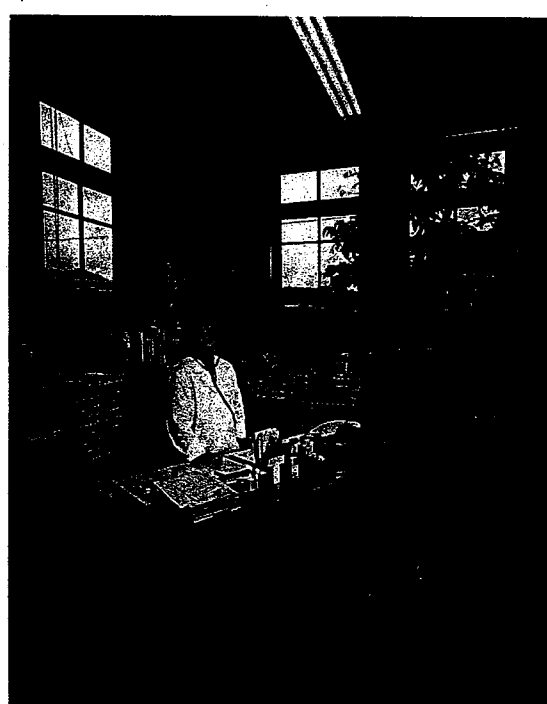
池本喜巳  
《但見酒店（近世店屋考より）》  
1999年 | ゼラチン・シルバー・プリント



池本喜巳  
《岩本菓子店（近世店屋考より）》  
1984年 | ポラロイド



池本喜巳  
《浅山時計店（近世店屋考より）》  
1988年 | ゼラチン・シルバー・プリント



池本喜巳  
《近藤医院（近世店屋考より）》  
1991年 | ポラロイド

