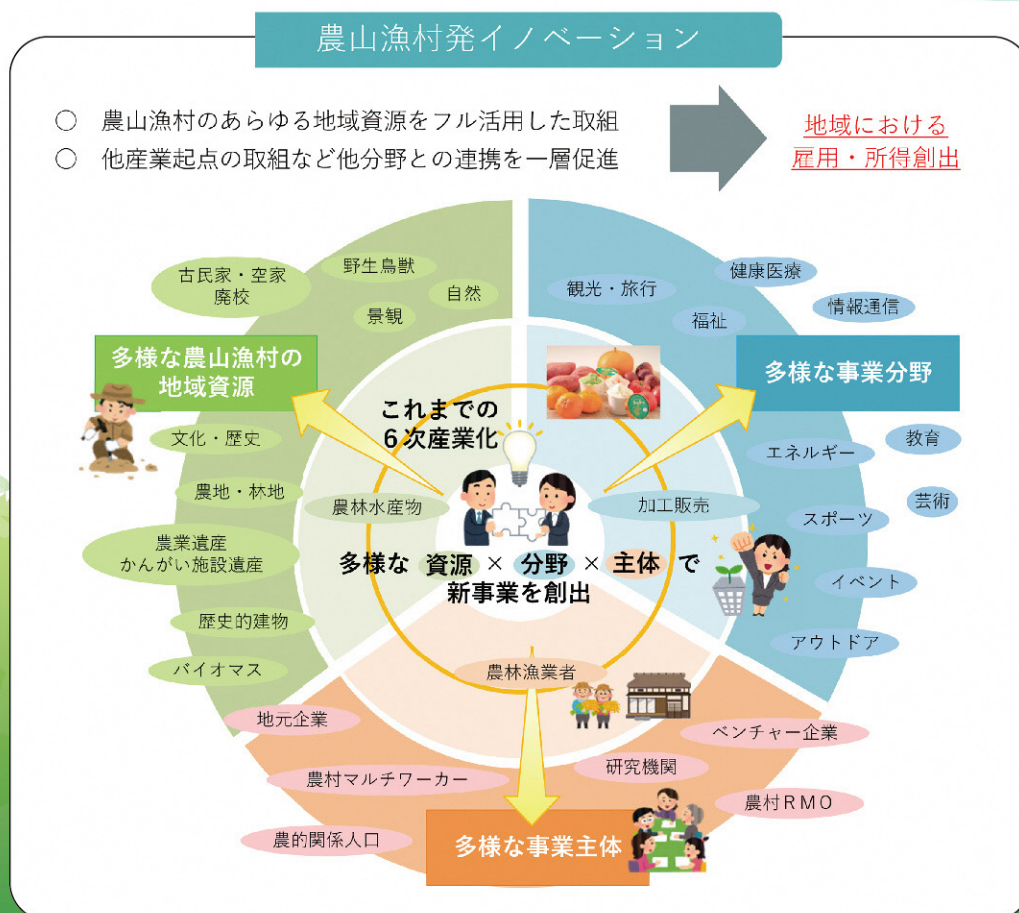


鳥取県農山漁村発イノベーション

サポートセンターのご案内

農山漁村発イノベーションとは？

「農山漁村発イノベーション」とは、地域の文化・歴史や森林、景観など農林水産物以外の多様な地域資源も活用し、農林漁業者はもちろん、地元の企業なども含めた多様な主体の参画によって新事業や付加価値を創出することです。



「農林水産省HP（農山漁村発イノベーションの推進）より引用」

鳥取県農山漁村発イノベーションサポートセンターでは農山漁村発イノベーションに取り組む方々からの相談受付、アドバイス等を実施するとともに、民間の専門家（プランナー）を派遣して伴走的に農山漁村発イノベーションの取り組みを支援します。

サポートセンターの支援を受けるには

まずは、サポートセンターにご相談ください。(対面・電話相談可、秘密厳守)

●ご相談から専門家派遣までの大まかな流れ

① サポートセンターに相談する

農山漁村発イノベーションに取り組む方で、経営分析・診断、知的財産、食品衛生管理などの課題をお持ちの方は、まずご相談ください。

② 地域窓口による相談受付、アドバイス

課題に応じた支援施策の紹介、事業計画づくりのアドバイスやお手伝い等を行います。

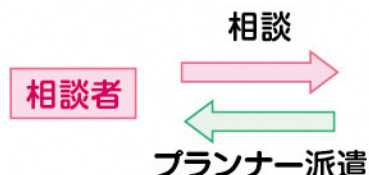
③ 支援対象者に決定→プランナー派遣による支援

経営改善の取り組みを実施する方々は、課題の解決に向けたプランナーの派遣を無償で受けることができます。

④ 支援効果の検証

プランナー派遣による支援を受けた方は、支援から3~5年後の付加価値額向上の目標を自ら設定し、経営改善の取り組みを実施します。

※プランナー派遣による支援を受けた方は支援効果の検証のため、目標年度までサポートセンターによる経営改善状況調査への協力が義務づけられます。



サポートセンター

- 地域窓口で事業計画づくりのアドバイス、支援策紹介をします。
- 課題に応じたプランナーのマッチングを行います。
- 有識者による審議会で、支援対象者を決定します。

● 問い合わせ窓口 ●

鳥取県農山漁村発イノベーションサポートセンター

鳥取県鳥取市東町1丁目220番地 (鳥取県庁商工労働部兼農林水産部市場開拓局 食のみやこ推進課内)

電話 0857-26-7807 / FAX 0857-21-0609

電話 : 080-3057-2733 ✉ tori6.sawa@gmail.com

<https://www.pref.tottori.lg.jp/292224.htm>

地域窓口

東部 / 東部農林事務所農商工連携チーム 鳥取県鳥取市立川町6丁目176
電話 0857-20-3654 / FAX 0857-20-3561

中部 / 中部総合事務所農林局農商工連携チーム 鳥取県倉吉市東巖城町2
電話 0858-23-3164 / FAX 0858-23-3134

西部 / 西部総合事務所農林局農商工連携チーム 鳥取県米子市鞆町1丁目160
電話 0859-31-9768 / FAX 0859-34-1083