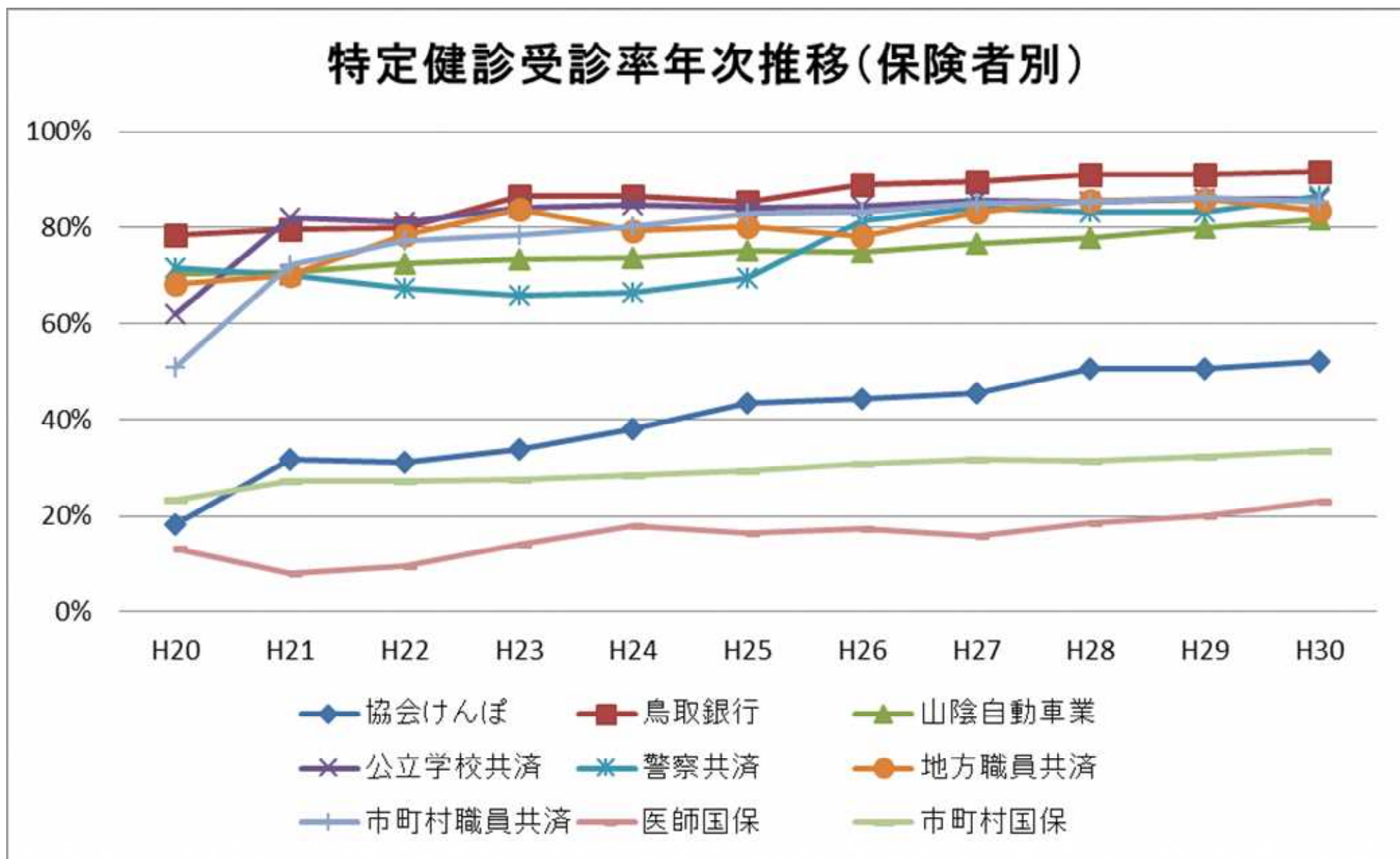


(追加資料) 資料3 2頁関係

【目次】

- | | | |
|---|------------------------------------|----|
| 1 | 特定健診・特定保健指導実施率年次推移 (保険者別) | 1頁 |
| 2 | 特定健診実施率・保健指導実施率の推移 (市町村国保別) | 3頁 |
| 3 | 鳥取県後期高齢者医療健診査受診率推移 (平成26～30年度) | 4頁 |
| 4 | 鳥取県後期高齢者医療 歯科健康診査受診率推移 (平成28～30年度) | 5頁 |

1 特定健診・特定保健指導実施率年次推移（保険者別）

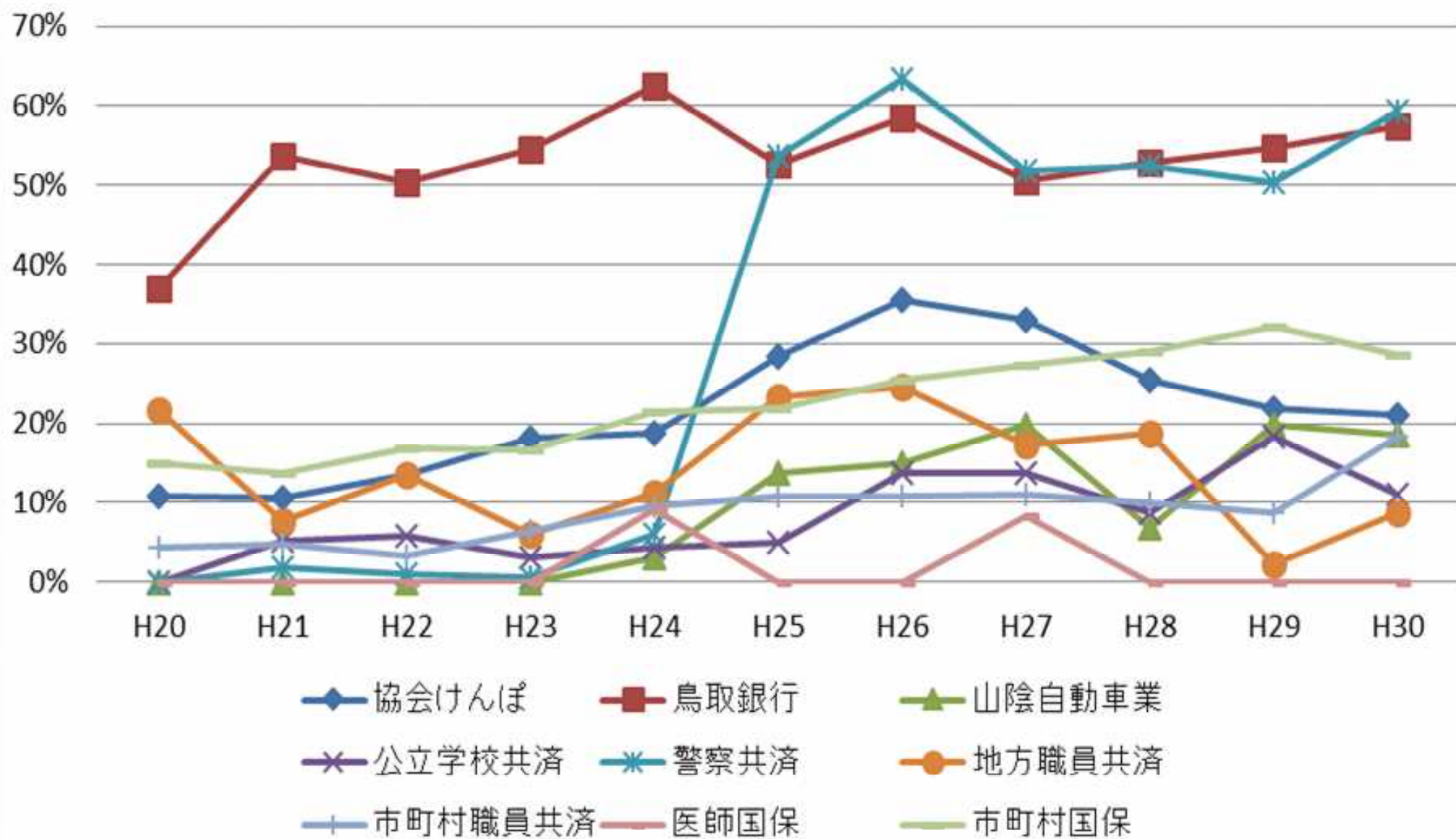


特定健診受診率年次推移（保険者別）

鳥取県健康政策課調べ

	第1期計画						第2期						第3期			
	H20			H24			H25			H29			H30			
	対象者数	受診者数	受診率	対象者数	受診者数	受診率	対象者数	受診者数	受診率	対象者数	受診者数	受診率	対象者数	受診者数	受診率	対前年比
協会けんぽ	(※1) 76,441	14,027	18.4%	77,733	29,539	38.0%	79,152	34,393	43.5%	90,049	45,645	50.7%	91,395	47,688	52.2%	1.5%
鳥銀	756	592	78.3%	787	681	86.5%	782	667	85.3%	704	640	90.9%	707	647	91.5%	0.6%
山陰自動車業	973	685	70.4%	960	708	73.8%	947	713	75.3%	979	781	79.8%	1,001	817	81.6%	1.8%
公立共済	5,145	3,190	62.0%	5,426	4,590	84.6%	5,480	4,604	84.0%	5,218	4,485	86.0%	5,126	4,405	85.9%	-0.1%
警察共済	1,318	942	71.5%	1,164	775	66.6%	1,040	724	69.6%	907	755	83.2%	939	813	86.6%	3.4%
地共済	3,278	2,236	68.2%	(※2) 3,161	2,510	79.4%	3,322	2,666	80.3%	3,299	2,832	85.8%	3,276	2,739	83.6%	-2.2%
市町村共済	6,103	3,104	50.9%	5,993	4,803	80.1%	6,031	5,000	82.9%	5,667	4,883	86.2%	5,581	4,762	85.3%	-0.9%
医師国保	816	108	13.2%	780	140	17.9%	769	128	16.6%	732	148	20.2%	723	168	23.2%	3.0%
被用者保険 合計	94,830	24,884	26.2%	96,004	43,746	45.6%	97,523	48,895	50.1%	107,555	60,169	55.9%	108,748	62,039	57.0%	1.1%
市町村国保	103,221	24,137	23.4%	100,973	28,776	28.5%	100,138	29,243	29.2%	91,228	29,377	32.2%	88,234	29,524	33.5%	1.3%
(合計)	198,051	49,021	24.8%	196,977	72,522	36.8%	197,661	78,138	39.5%	198,783	89,546	45.0%	196,982	91,563	46.5%	1.5%

特定保健指導実施率年次推移(保険者別)



特定保健指導実施率年次推移（保険者別）

鳥取県健康政策課調べ

	第1期計画						第2期計画						第3期計画			
	H20			H24			H25			H29			H30			
	対象者数	終了者数	実施率	対象者数	終了者数	実施率	対象者数	終了者数	実施率	対象者数	終了者数	実施率	対象者数	終了者数	実施率	対前年比
協会けんぽ	3,621	393	10.9%	5,675	1,060	18.7%	6,395	1,815	28.4%	8,728	1,900	21.8%	9,094	1,906	21.0%	-0.8%
鳥銀	108	40	37.0%	109	68	62.4%	112	59	52.7%	104	57	54.8%	113	65	57.5%	2.7%
山陰自動車業	176	0	0.0%	163	5	3.1%	159	22	13.8%	146	29	19.9%	167	31	18.6%	-1.3%
公立共済	758	0	0.0%	885	38	4.3%	852	42	4.9%	847	156	18.4%	803	88	11.0%	-7.4%
警察共済	214	0	0.0%	182	11	6.0%	158	85	53.8%	121	61	50.4%	140	83	59.3%	8.9%
地共済	207	45	21.7%	522	59	11.3%	519	121	23.3%	526	12	2.3%	515	45	8.7%	6.4%
市町村共済	730	32	4.4%	901	86	9.5%	922	99	10.7%	848	75	8.8%	855	157	18.4%	9.6%
医師国保	10	0	0.0%	11	1	9.1%	12	0	0.0%	16	0	0.0%	16	0	0.0%	0.0%
被用者保険 合計	5,824	510	8.8%	8,448	1,328	15.7%	9,129	2,243	24.6%	11,336	2,290	20.2%	11,703	2,375	20.3%	0.1%
市町村国保	3,454	520	15.1%	3,337	716	21.5%	3,298	725	22.0%	3,262	1,050	32.2%	3,239	927	28.6%	-3.6%
(合計)	9,278	1,030	11.1%	11,785	2,044	17.3%	12,427	2,968	23.9%	14,598	3,340	22.9%	14,942	3,302	22.1%	-0.8%

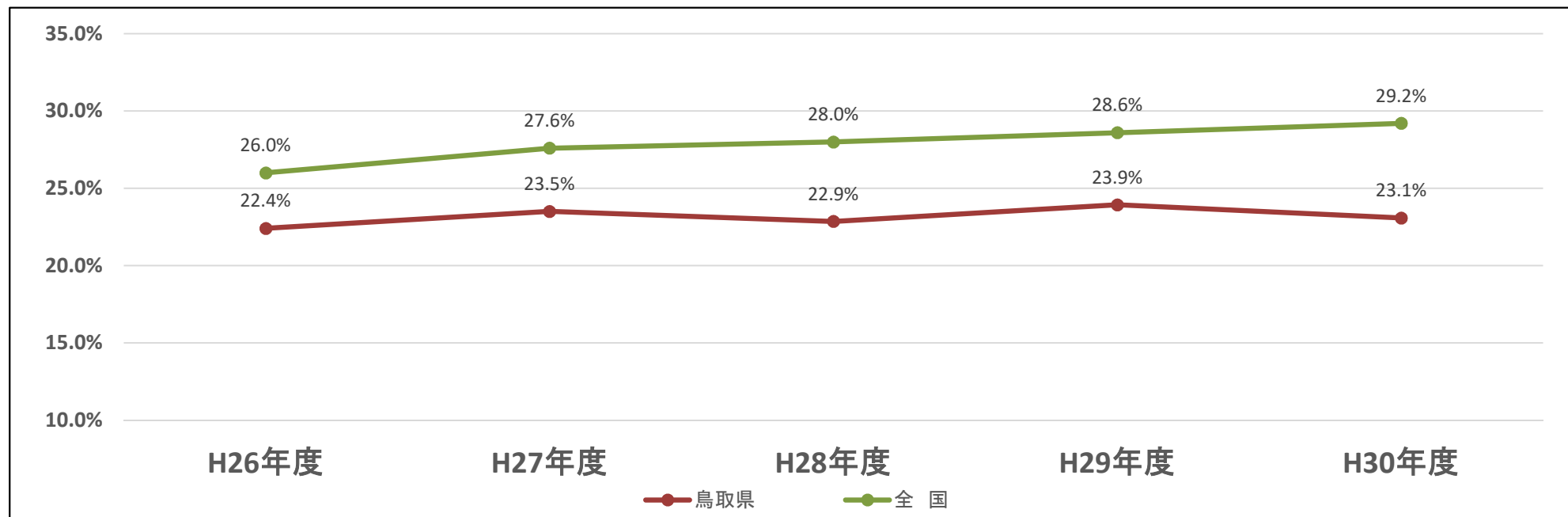
2 特定健診実施率・保健指導実施率の推移（市町村国保別）

区分	市町村名	健診実施率				
		第1期計画		第2期計画		第3期計画
		H20	H24	H25	H29	H30
東部	鳥取市	22.0%	26.1%	27.8%	33.9%	34.7%
	岩美町	21.7%	34.6%	32.7%	41.2%	46.8%
	八頭町	34.0%	41.9%	42.1%	46.2%	48.0%
	若桜町	30.6%	46.5%	48.6%	49.4%	49.1%
	智頭町	15.8%	25.3%	24.8%	33.8%	39.1%
中部	倉吉市	14.7%	18.0%	16.9%	20.0%	23.7%
	湯梨浜町	26.6%	27.3%	26.0%	29.8%	31.2%
	三朝町	27.4%	26.1%	28.3%	29.3%	31.0%
	北栄町	34.0%	34.8%	35.9%	39.3%	44.1%
	琴浦町	27.7%	39.0%	40.4%	34.7%	37.9%
西部	米子市	22.0%	29.6%	30.2%	30.6%	29.9%
	境港市	21.8%	19.7%	19.4%	23.3%	24.6%
	南部町	34.0%	37.7%	39.1%	38.3%	37.1%
	伯耆町	43.7%	42.3%	41.9%	44.0%	39.7%
	日吉津村	48.2%	45.3%	46.6%	52.4%	50.6%
	大山町	19.7%	29.8%	31.7%	27.9%	32.8%
	日南町	15.2%	29.2%	29.7%	38.9%	44.1%
	日野町	28.0%	31.0%	27.1%	28.1%	33.6%
	江府町	49.3%	49.9%	52.8%	47.6%	45.9%
合計	鳥取県	23.4%	28.5%	29.2%	32.2%	33.5%

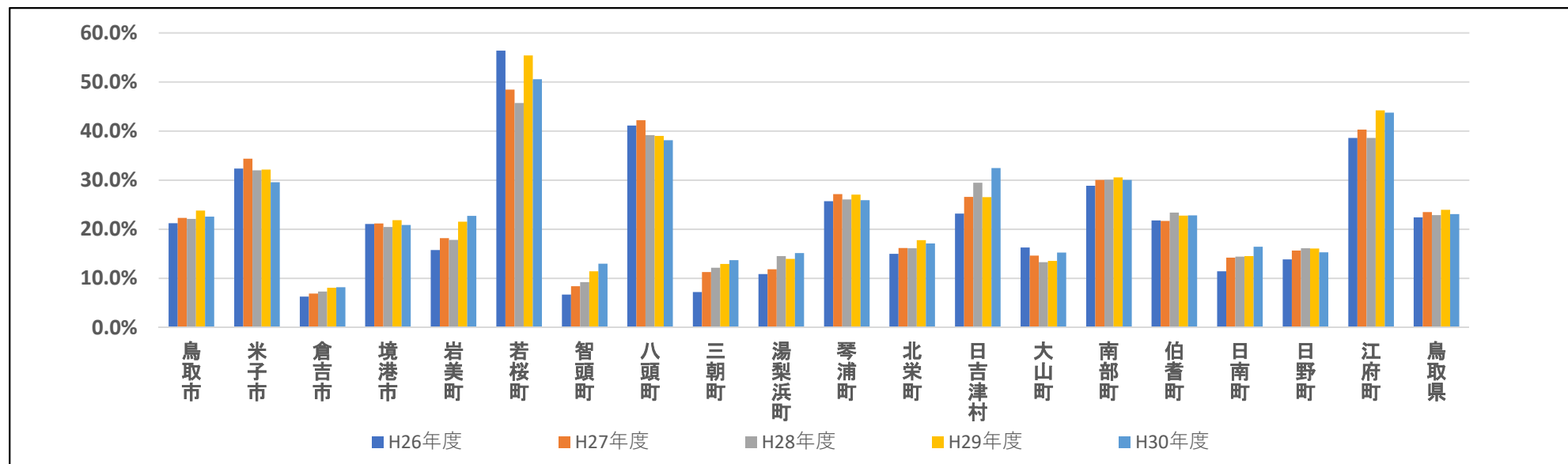
区分	市町村名	保健指導実施率				
		第1期計画		第2期計画		第3期計画
		H20	H24	H25	H29	H30
東部	鳥取市	9.5%	20.9%	25.0%	41.4%	39.7%
	岩美町	16.3%	5.3%	17.2%	81.0%	34.9%
	八頭町	19.6%	31.0%	23.6%	31.8%	30.1%
	若桜町	0.0%	30.0%	20.0%	16.1%	11.1%
	智頭町	0.0%	28.6%	49.3%	60.0%	58.6%
中部	倉吉市	16.3%	19.8%	22.3%	6.1%	9.3%
	湯梨浜町	64.7%	58.0%	57.6%	28.7%	18.3%
	三朝町	63.0%	11.1%	24.1%	31.8%	14.8%
	北栄町	16.9%	11.2%	4.9%	28.6%	35.8%
	琴浦町	31.4%	33.1%	26.8%	61.8%	37.6%
西部	米子市	10.1%	23.5%	21.2%	18.4%	15.0%
	境港市	8.2%	20.6%	11.6%	12.6%	9.3%
	南部町	14.9%	0.0%	14.1%	12.8%	12.5%
	伯耆町	10.3%	12.4%	17.4%	33.1%	16.3%
	日吉津村	62.2%	40.0%	42.9%	40.6%	53.8%
	大山町	0.0%	10.8%	11.3%	54.8%	68.7%
	日南町	25.0%	12.5%	20.0%	3.0%	13.5%
	日野町	26.2%	7.5%	13.3%	14.3%	6.9%
	江府町	5.0%	11.1%	5.0%	12.5%	15.8%
合計	鳥取県	15.1%	21.5%	22.0%	32.2%	28.6%

3 鳥取県後期高齢者医療 健康診査受診率推移（平成26～30年度）

【全国比較】



【市町村比較】

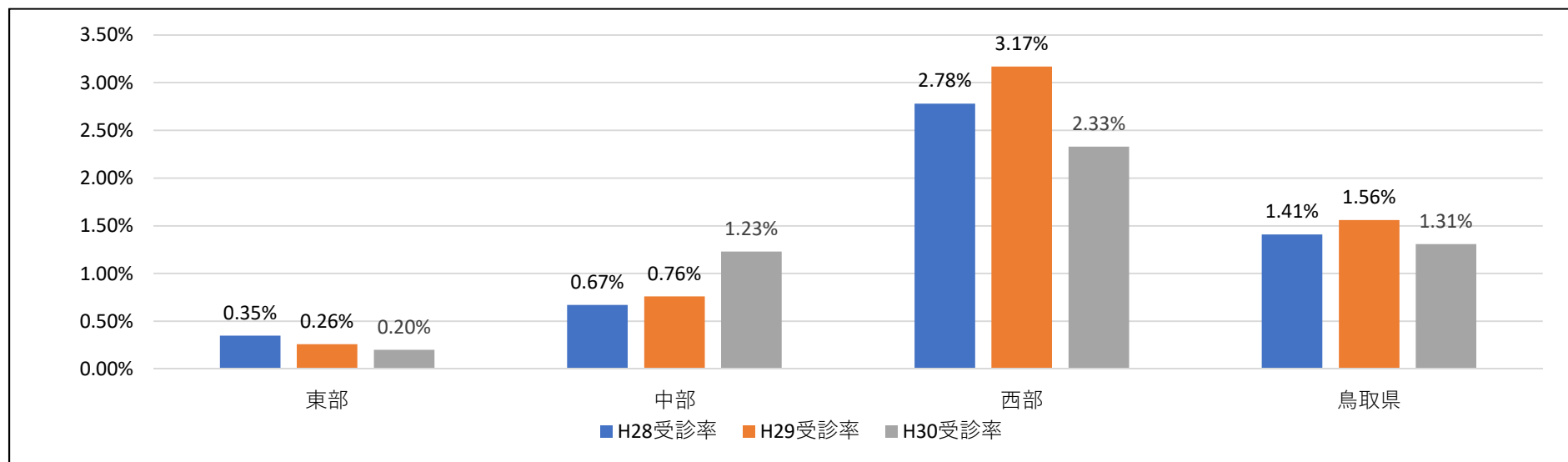


年度別 健康診査受診率一覽

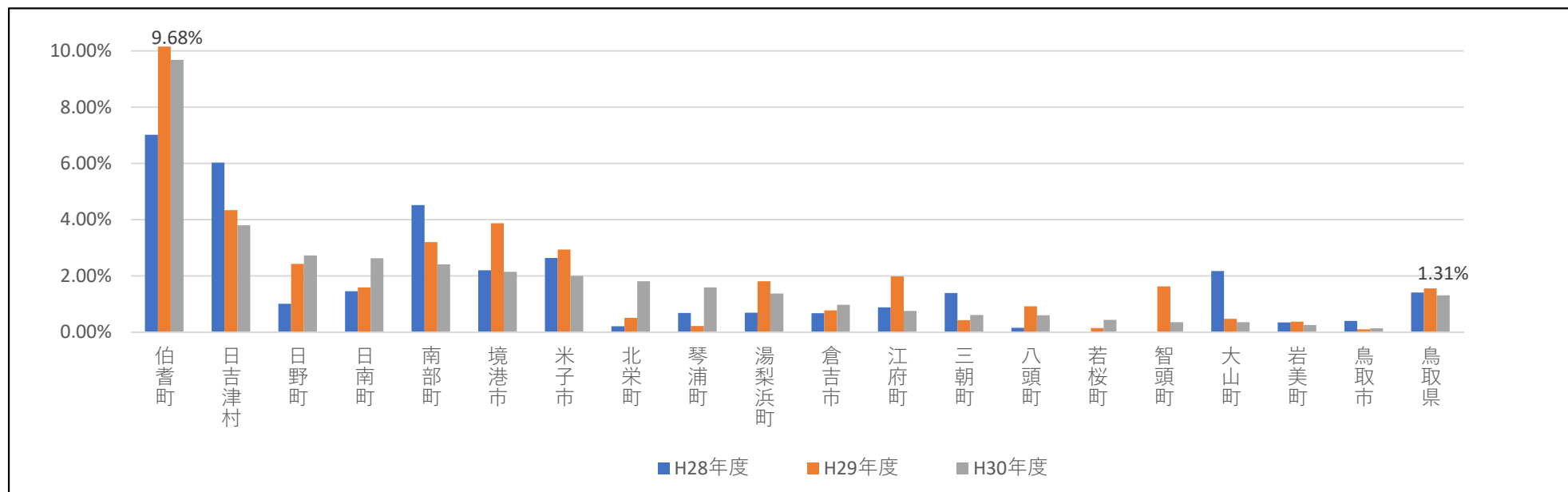
市町村名	H26年度	H27年度	H28年度	H29年度	H30年度	H30順位
鳥取市	21.2%	22.3%	22.1%	23.8%	22.6%	10
米子市	32.3%	34.4%	32.0%	32.1%	29.6%	6
倉吉市	6.3%	6.9%	7.3%	8.1%	8.2%	19
境港市	21.1%	21.2%	20.5%	21.8%	20.9%	11
岩美町	15.7%	18.2%	17.8%	21.6%	22.7%	9
若桜町	56.4%	48.4%	45.7%	55.4%	50.6%	1
智頭町	6.7%	8.4%	9.2%	11.5%	13.0%	18
八頭町	41.1%	42.2%	39.2%	39.0%	38.1%	3
三朝町	7.2%	11.3%	12.1%	12.9%	13.7%	17
湯梨浜町	10.9%	11.8%	14.5%	13.9%	15.2%	16
琴浦町	25.7%	27.2%	26.1%	27.1%	25.9%	7
北栄町	15.0%	16.2%	16.1%	17.8%	17.1%	12
日吉津村	23.2%	26.6%	29.5%	26.5%	32.5%	4
大山町	16.2%	14.6%	13.3%	13.5%	15.2%	15
南部町	28.8%	30.0%	30.1%	30.6%	30.0%	5
伯耆町	21.8%	21.7%	23.4%	22.8%	22.8%	8
日南町	11.4%	14.2%	14.4%	14.5%	16.4%	13
日野町	13.9%	15.6%	16.1%	16.1%	15.3%	14
江府町	38.6%	40.3%	38.6%	44.2%	43.7%	2
鳥取県	22.4%	23.5%	22.9%	23.9%	23.1%	
全 国	26.0%	27.6%	28.0%	28.6%	29.2%	

4 鳥取県後期高齢者医療 歯科健康診査受診率推移 (平成28～30年度)

【地区別比較】



【市町村別比較】



市町村名	H28年度	H29年度	H30年度	順位
鳥取市	0.40%	0.10%	0.14%	19
米子市	2.64%	2.94%	2.00%	7
倉吉市	0.67%	0.77%	0.97%	11
境港市	2.20%	3.87%	2.15%	6
岩美町	0.35%	0.37%	0.26%	18
若桜町	0.00%	0.15%	0.44%	15
智頭町	0.00%	1.63%	0.36%	16
八頭町	0.16%	0.92%	0.60%	14
三朝町	1.39%	0.43%	0.61%	13
湯梨浜町	0.69%	1.81%	1.37%	10
琴浦町	0.68%	0.22%	1.59%	9
北栄町	0.21%	0.51%	1.81%	8
日吉津村	6.03%	4.34%	3.80%	2
大山町	2.17%	0.47%	0.36%	17
南部町	4.52%	3.20%	2.41%	5
伯耆町	7.02%	10.15%	9.68%	1
日南町	1.46%	1.59%	2.63%	4
日野町	1.01%	2.43%	2.73%	3
江府町	0.88%	1.98%	0.76%	12
鳥取県	1.41%	1.56%	1.31%	