

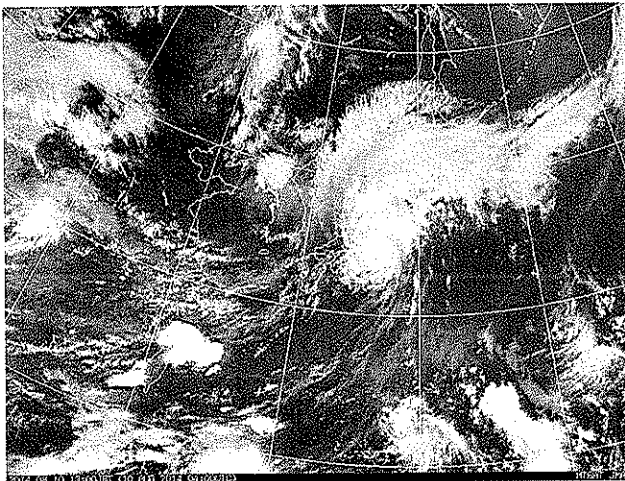
# 台風第11号説明資料

平成26年8月10日

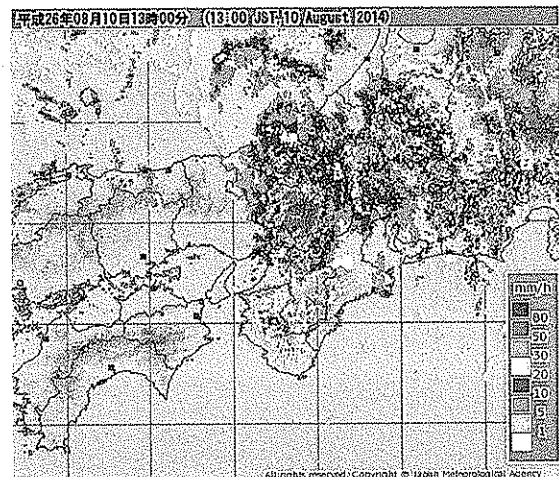
鳥取地方気象台

## 衛星赤外画像とレーダー画像

- 台風第11号は、8月10日06時過ぎに高知県安芸市付近に上陸した後、四国東部を北上、10日10時過ぎに兵庫県赤穂市付近に再上陸し兵庫県を縦断した後、次第に鳥取県から遠ざかりつつあります。
- 8月10日12時には北緯35度10分、東経135度00分の兵庫県丹波市付近にあり、中心気圧は975hPaで1時間35キロの速さで北北東に進んでいます。

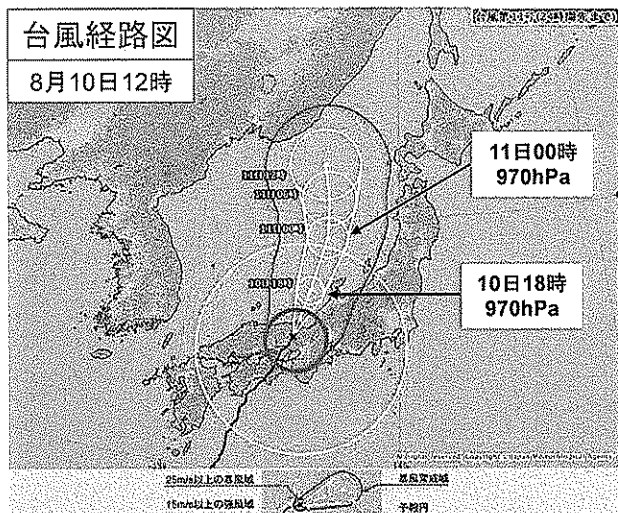


平成26年8月10日13時



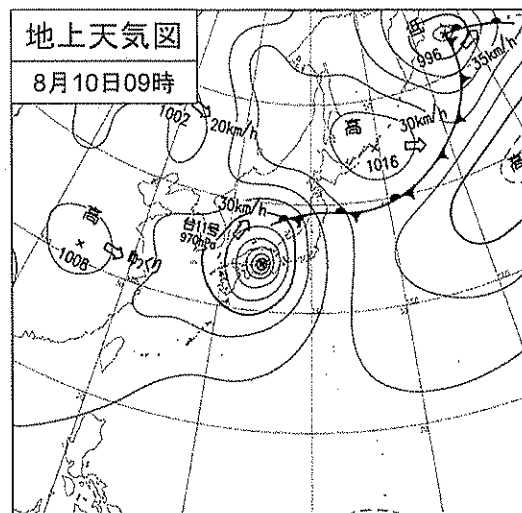
平成26年8月10日13時

## 台風経路図と地上天気図



台風が中心が予報円に入る確率は70%です。

※台風第11号は高知県安芸市付近に上陸後兵庫県を縦断し、次第に鳥取県から遠ざかる見込みです。



直近の台風位置や暴風警戒域等は、気象庁HPをご利用下さい

<http://www.jma.go.jp/jp/typh/>

## 台風第11号の防災上の留意点

- 引き続き10日夜遅くまで土砂災害に、10日夕方までに高波に、鳥取県東部、倉吉地区は10日夕方まで暴風に警戒してください。
- 台風は兵庫県に再上陸した後も北上を続け、15時には日本海に達すると予想されています。この台風に向かって日本海から雨雲が流れ込んでいます。これまでに降った大雨で地盤が緩んでいるところがあります。

### 鳥取県の量的予報

- 暴風 10日 陸上 25メートル（最大瞬間風速 陸 35メートル）  
海上 28メートル（最大瞬間風速 海 40メートル）
- 高波 10日 6メートル
- 大雨 10日 1時間25ミリ  
10日12時から11日12時までの24時間降水量 多い所120ミリ

### <防災事項>

暴風、高波、土砂災害、落雷、突風

# 台風に伴う防災事項

8月10日 14時現在の予想

鳥取地方気象台 作成

		8月10日												8月11日												
		3	6	9	12	15	18	21	24	3	6	9	12	15	18	21										
		未明	明け方	朝	昼前	昼過ぎ	夕方	夜のはじめ頃	夜遅く	未明	明け方	朝	昼前	昼過ぎ	夕方	夜のはじめ頃	夜遅く									
気象的要因		← 最接近 → 暴風域 → 強風域 →																								
大雨	土砂災害																									
	浸水害																									
洪水																										
強風(暴風)																										
波浪																										
高潮																										
突風、落雷																										

今後、最新の台風情報および、気象台が発表する最新の防災気象情報をご利用ください。

注意を要する時間帯  
警戒を要する時間帯

最新の防災情報については、鳥取地方気象台(0857-29-1311)へお問い合わせください。

## 観測表

総雨量および最大1時間降水量(8月8日00時~8月10日13時:速報値)

観測所名	総雨量(正時の値の合計)	最大1時間降水	最大1時間降水観測時刻(JST)
境港市境	107.5	12	2014/8/8 13:50
大山町塩津	133.5	16	2014/8/8 13:10
鳥取市青谷	118.5	8.5	2014/8/10 8:30
鳥取空港	109.5	12.5	2014/8/9 4:20
岩美町宇治	132	16.5	2014/8/9 3:40
米子	102.5	20.5	2014/8/8 13:00
倉吉市大塚	131	11	2014/8/8 13:30
鳥取市鹿野	256	29	2014/8/10 8:50
鳥取市吉方	103	8.5	2014/8/9 8:20
大山町大山	241.5	31	2014/8/10 8:50
倉吉市関金	152	17.5	2014/8/10 7:10
鳥取市佐治	163	14.5	2014/8/10 8:20
若桜	155	16.5	2014/8/9 3:00
江府町小江尾	94	12	2014/8/10 7:20
智頭	129	10.5	2014/8/9 2:50
日南町茶屋	74	14	2014/8/8 12:00

最大瞬間風速(8月8日00時~8月10日13時:速報値)

観測所名	最大瞬間風速	最大瞬間風向	最大瞬間風速観測時刻(JST)
境港市境	19.7	東北東	2014/8/10 7:16
大山町塩津	17.3	東	2014/8/9 13:43
鳥取市青谷	20	東北東	2014/8/10 6:22
鳥取空港	22.1	北北東	2014/8/10 10:51
岩美町宇治	15.7	東北東	2014/8/10 9:27
米子	17.4	北東	2014/8/10 10:50
倉吉市大塚	22.3	北東	2014/8/10 8:48
鳥取市吉方	16.3	東北東	2014/8/10 10:50
智頭	10.1	北西	2014/8/10 10:52
日南町茶屋	12.4	北	2014/8/10 10:09