

# 台風11号に係る 第1回災害対策本部会議

- とき 平成26年8月10日(日)15時～
- 場所 県庁災害対策本部室・各総合事務所等  
〔テレビ会議により各会場連携〕

鳥 取 県 災 害 対 策 本 部

---

## 1 災害対策本部への移行

強い台風第11号が本県に接近し、8月9日(土)午前8時30分以降、複数の市町が災害対策本部を設置するなど、災害に嚴重に警戒し、即応することが必要であること。

## 2 現在の状況

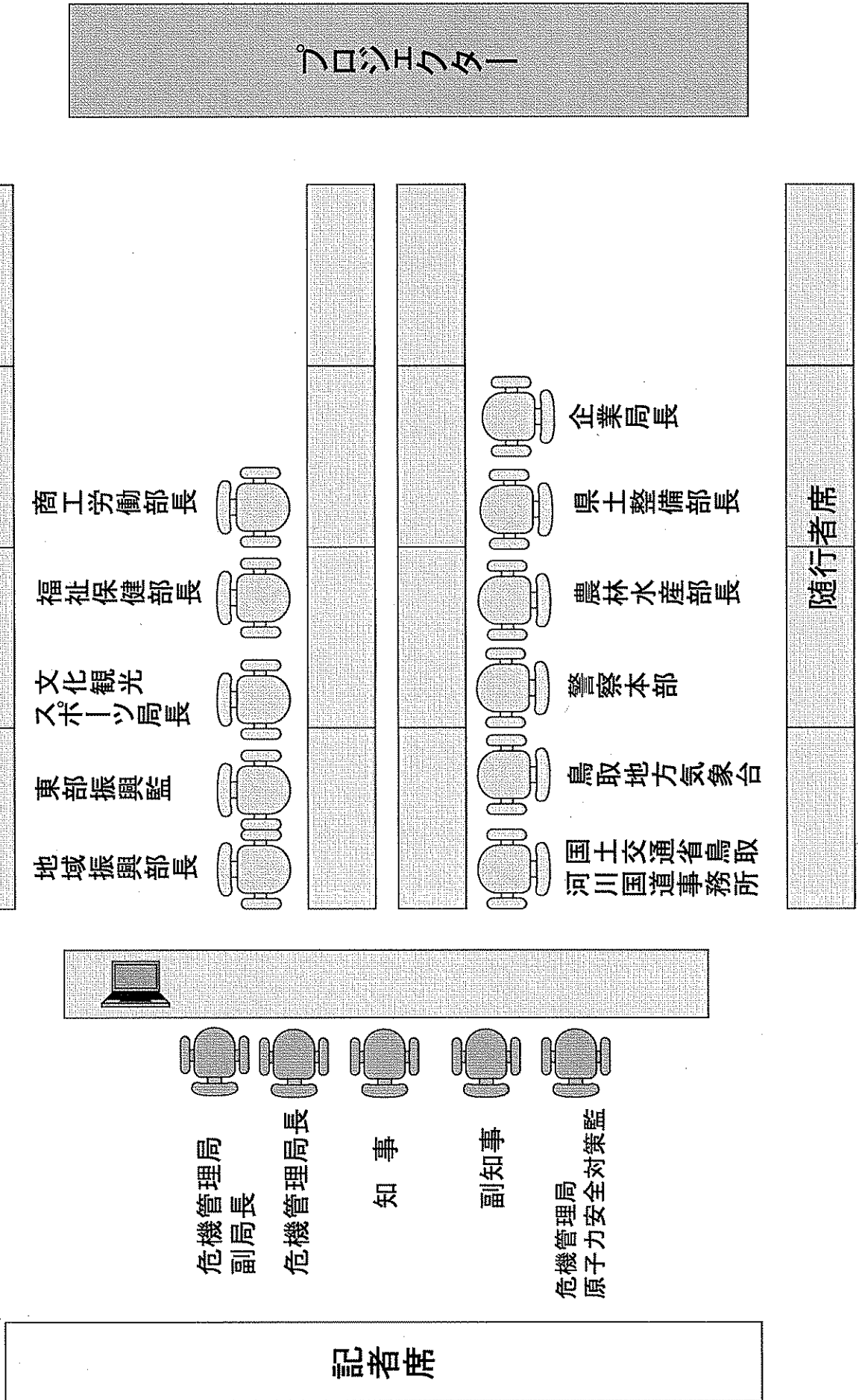
(1) 気象の状況

(2) 被害・影響状況

### 3 今後の対応

- 引き続き強風・土砂災害への警戒
  - 農林水産業被害等の把握及び必要な支援など
  - 県民・来県者への各種情報の提供
  - その他
-

# 配席図



# 平成26年台風第11号に係る災害 (8月10日 11時00分現在)

8月10日 11時00分 現在の被害状況は以下のとおりです。

## 1 被害状況（取りまとめ時点で把握している状況。）

区 分		箇所数等	被害額 (千円)	備考
人的被害		名		
住家被害	全 壊	棟		
	半 壊	棟		
	一部破損	棟		
	床上浸水	棟		
	床下浸水	棟		
	計	棟		
非住家	公共建物 全壊	棟		
	半壊	棟		
	その他 全壊	0 棟		
	半壊	0 棟		
	計	棟		
農林水産業施設被害	農作物			別紙のP6とおり ※詳細は、農地・水保全課(0857-26-7319)にお問い合わせください。
	農地・農道	4 箇所		
	林地・林道	箇所		
	畜産	棟		
	水産	隻		
	その他			
	計	4		
公共土木業施設被害	河川	箇所		別紙P7のとおり ※詳細は、技術企画課(0857-26-7368)にお問い合わせください
	海岸	箇所		
	砂防	箇所		
	道路	2 箇所		
	橋梁	箇所		
	その他			
	計	2 箇所		
その他	被害船舶	隻		
被害額累計				

1. 被害状況

○避難勧告・警戒区域等発令状況（別紙P8のとおり）

○避難状況（別紙P9のとおり）

○避難所開設状況（別紙P10～12のとおり）

○通行規制箇所（別紙P13のとおり）

○停電情報（別紙P14のとおり）

2 公共交通機関被害及び運休・遅延の状況（別紙P15～18のとおり）

3 県・市町村の体制（別紙P19のとおり）

4 台風第11号の接近に伴う住民の避難等について市町村に通知した。（9日午前11時現在）

5 台風第11号の接近に伴う高潮等について通知した。（9日 午後3時）

6 台風11号にかかる鳥取県災害対策本部を設置するとともに、知事メッセージを発出した。  
（9日 午後8時）

7 気象情報等

（土砂災害警戒情報）

8/8	13:40	大山町 ⇒	17:25解除
	14:10	琴浦町 ⇒	17:25解除

被害報告書(農地)

災害名: 平成26年台風第11号に係る災害

集計日時: 2014年8月10日 11時00分 現在

区分	工種	所在地			面積 (ha)	延長 (m)	被害額 (千円)	被災の状況	復旧工法	備考
		都市	町村	大字						
農地			伯耆町	長山				水田の畦畔が6・7mの幅で崩れてい る。崩れた土は木で止まっている。集 落へは影響なし。		
農地	田		日南町	新屋				田んぼの法面が崩れている。		
農地	田	倉吉市	中野		15			水田法面崩壊 H=5.0m L=15.0m		
農地	田		江府町					田んぼの法面崩壊。L=5m、H=3 m		
	計			4箇所	0	15	0			
	田			4箇所	0	15	0			

県管理公共土木施設被害状況

災害名：平成26年台風第11号に係る災害

集計日時：2014年8月10日 11時00分 現在

地区	区分	路線・河川名等	市町村名	大字	被災状況	対応状況	被害報告額(千円)	復旧工事概要(予定)	備考
鳥取	道路	一般国道482号	鳥取市	鳥取市佐治町栃原	土砂流出と倒木	8/9(土) 10:40 智頭警備署より第一報 12:00 維持工業者により路面上の支障物を除去 14:00 鳥取県土による現地確認及び応急対応の指示(倒木撤去及び閉切完了) 19:00 維持工業者より「落石注意および走行注意看板設置」の報告あり 8/10(日) 10:00 鳥取県土整備事務所による現地確認...上方の田から水が溢れていることを確認した⇒佐治支所経由で田所管理者へ対応を依頼済み 11:25 田所有者より対応済みの連絡あり 11:40 大型土のう10個設置済み	0		
						道路_計	1	箇所	8/10 09:45 倒木の報告。道路の半分をふさいだ(片側通行可能)。
日野	農道	広域農道 保野～下蚊屋間	江府町				0		
	農道_計		1	箇所			0		
	公共土木施設_計		2	箇所			0		

# 避難勧告・警戒区域等の発令状況

災害名：平成26年台風第11号に係る災害

集計日時：2014年8月10日 11時00分 現在

避難勧告・指示の発令状況									
区分	発令・解除	市町村名	発令対象 地域	発令対象		避難先(指定がある場合のみ)		発令・解除日時	備考
				世帯数	人数	場所	施設名		
避難準備情報	発令	江府町	江府町全域	1,107	3,241			8月10日 6:15	
	発令		計	1,107	3,241				
		合	計	1,107	3,241				
		合	計	0	0				



住民避難の状況

災害名：平成26年台風第11号に係る災害

集計日時：2014年8月10日 11時00分 現在

住民避難の状況											
区分	市町村名	地域名	避難者		避難先		避難開始日時		(帰宅日時)		現状・課題・対応状況等
			世帯数	人数	場所	施設名					
自主避難	北栄町	栄地区	1	3	北栄町下種373-4	いろいろの郷	8月10日	9:30			
自主避難	北栄町	由良地区	1	2	北栄町瀬戸Feb-36	北栄町社会福祉協議会	8月10日	8:30			
自主避難	倉吉市	明倫地区	1	3	鳥取県倉吉市福吉町2丁目1674	明倫公民館	8月10日	8:24			
自主避難	鳥取市		1	3	鳥取市布勢543-3	松保地区公民館	8月9日	22:15			
自主避難	鳥取市		1	1	佐治町加瀬木1285-4	佐治町加瀬木集会所	8月9日	21:30			
自主避難	若桜町		1	1	若桜町若桜1247-1	地域福祉センター	8月9日	21:10			
自主避難	江府町	佐川集落	3	3		佐川集落公民館	8月9日	21:10			
自主避難	岩美町	岩美町廣川	0	0	岩美町大学院内290-1	小田地区基幹集落センター	8月9日	20:25	8月10日	9:00	1名帰宅
自主避難	伯耆町	伯耆町岸本地区	1	1		伯耆町役場	8月9日	19:30			
自主避難	境港市	境港市境地区	2	2	境港市湊町1番地	境公民館	8月9日	19:20			
自主避難	鳥取市		1	1	鳥取市用瀬町別府96-2	用瀬地区保健センター	8月9日	19:08			
自主避難	米子市	米子市明道地域	0	0	米子市東町124	明道公民館	8月9日	18:37	8月10日	8:30	
自主避難	境港市	境港市外江地区	5	5	境港市外江町2062番地1	外江公民館	8月9日	18:35			8月10日10時頃、自主避難者1名増
自主避難	米子市	米子市彦名地域	1	1	米子市彦名町2850-2	彦名公民館	8月9日	18:34			
自主避難	境港市	境港市渡地区	1	1	境港市渡地区1356番地の1	渡公民館	8月9日	18:30			
自主避難	琴浦町	国東、大父	0	0	琴浦町宮木207	以西地区公民館	8月9日	18:00	8月10日	6:10	
自主避難	琴浦町	古長	0	0	琴浦町古長186-1	古布庄地域構造改善センター	8月9日	18:00	8月10日	7:00	
自主避難	南部町	南部町法勝寺	1	2	南部町法勝寺167-2	ブラザ西伯	8月9日	17:15			
自主避難	境港市	境港市誠道地区	1	1	境港市誠道町220-3	誠道公民館	8月9日	17:05			
自主避難	岩美町	岩美町恩志	1	1	岩美町恩志	民生委員宅	8月9日	17:00			
自主避難	琴浦町	湯坂	2	2	琴浦町笹津437	安田地区公民館	8月9日	16:35			
自主避難	大山町		1	1	大山町御来屋467	保健福祉センターなわ	8月9日	13:00			
自主避難	米子市	米子市尚徳地域	1	2	米子市榎原1356-1	米子市尚徳公民館	8月9日	12:09			
自主避難	大山町		1	2	大山町末長503	保健福祉センターだいせん	8月9日	10:00			
自主避難	伯耆町	伯耆町長山	16	16			8月7日	20:00			グループホームなごみから特別養護老人ホームことぶきへ自主避難中(8月7日大雨警報からの継続避難) 11日朝まで避難予定・体調不良者などなし(8日13時確認)
合計			44	54							
前報(8時)からの増減			+3	+8							

避難所開設状況

災害名：平成26年台風第11号に係る災害

集計日時：2014年8月10日 11時00分 現在

市町村名	避難所名		受入可能数	開設予定日時	受入開始日時	避難所状況(給水・トイレ・食料配給状況等)		現状・課題・対応状況等
	場所	施設名				電気	水道	
鳥取市	鳥取市用瀬町別府96-2	用瀬地区保健センター	100	2014/8/9 19:08	2014/8/9 19:08	○	○	1名が帰宅
鳥取市	鳥取市布勢543-3	松保地区公民館	110	2014/8/9 21:00	2014/8/9 21:00	○	○	※自主避難 3名
倉吉市	鳥取県倉吉市新田	上北条公民館	20	2014/8/10 8:00	2014/8/10 8:00	○	○	
倉吉市	鳥取県倉吉市関金町明高2468	水車の郷 体験工房 (そば道場)	20	2014/8/10 8:00	2014/8/10 8:00	○	○	
倉吉市	鳥取県倉吉市上灘町9	上灘公民館	20	2014/8/10 8:00	2014/8/10 8:00	○	○	
倉吉市	鳥取県倉吉市上古川216	上小鴨公民館	20	2014/8/10 8:00	2014/8/10 8:00	○	○	
倉吉市	鳥取県倉吉市中河原772	小鴨公民館	20	2014/8/10 8:00	2014/8/10 8:00	○	○	
倉吉市	鳥取県倉吉市国分寺74	社公民館	20	2014/8/10 8:00	2014/8/10 8:00	○	○	
倉吉市	鳥取県倉吉市福本226	北谷公民館	20	2014/8/10 8:00	2014/8/10 8:00	○	○	
倉吉市	鳥取県倉吉市上福田520	高城公民館	20	2014/8/10 8:00	2014/8/10 8:00	○	○	
倉吉市	鳥取県倉吉市尾原500-22	灘手公民館	20	2014/8/10 8:00	2014/8/10 8:00	○	○	
倉吉市	鳥取県倉吉市福吉町2丁目1674	明倫公民館	20	2014/8/10 8:00	2014/8/10 8:00	○	○	※自主避難 3名
倉吉市	鳥取県倉吉市住吉町	成徳公民館	20	2014/8/10 8:00	2014/8/10 8:00	○	○	
倉吉市	鳥取県倉吉市下糸戸	西郷公民館	20	2014/8/10 8:00	2014/8/10 8:00	○	○	
倉吉市	鳥取県倉吉市大平町	上井公民館	20	2014/8/10 8:00	2014/8/10 8:00	○	○	
倉吉市	倉吉市関金町大鳥居	関金総合文化センター	20	2014/8/9 14:30	2014/8/9 14:30	○	○	
米子市	米子市大谷町1-1	就将公民館	50	2014/8/9 17:00	2014/8/9 17:00	○	○	※自主避難所
米子市	米子市淀江町西原1129-1	淀江支所	500	2014/8/9 17:00	2014/8/9 17:00	○	○	※自主避難所

避難所開設状況

災害名：平成26年台風第11号に係る災害

集計日時：2014年8月10日 11時00分 現在

市町村名	避難所名		受入可能数	開設予定日時	受入開始日時	避難所状況(給水・トイレ・食料配給状況等)		現状・課題・対応状況等
	場所	施設名				電気	水道	
米子市	米子市河岡5	県公民館	50	2014/8/9 17:00	2014/8/9 17:00	○	○	※自主避難所
米子市	米子市彦名町2850-2	彦名公民館	50	2014/8/9 17:00	2014/8/9 17:00	○	○	自主避難1名
米子市	米子市車尾2-28-20	車尾公民館	50	2014/8/9 17:00	2014/8/9 17:00	○	○	※自主避難所
米子市	米子市東町124	明道公民館	50	2014/8/9 17:00	2014/8/9 17:00	○	○	※自主避難所
米子市	米子市瀬原1356-1	尚徳公民館	50	2014/8/9 9:52	2014/8/9 9:52	○	○	自主避難2名
境港市	境港市誠道町220番地3	誠道公民館	100	2014/8/9 15:10	2014/8/9 15:10	○	○	自主避難1人
境港市	境港市財ノ木町668番地	中英公民館	150	2014/8/9 15:10	2014/8/9 15:10	○	○	※自主避難所
境港市	境港市竹内町393番地	余子公民館	100	2014/8/9 15:10	2014/8/9 15:10	○	○	※自主避難所
境港市	境港市上道町3186番地	上道公民館	80	2014/8/9 15:10	2014/8/9 15:10	○	○	※自主避難所
境港市	境港市湊町1番地	境公民館	170	2014/8/9 15:10	2014/8/9 15:10	○	○	※自主避難2人
境港市	境港市外江町2062番地	外江公民館	90	2014/8/9 15:10	2014/8/9 15:10	○	○	自主避難5人
境港市	境港市渡町1356番地の1	渡公民館	170	2014/8/9 15:10	2014/8/9 15:10	○	○	自主避難1人
岩美町	岩美町大学院内290-1	小田地区基幹集落センター	200	2014/8/9 17:22	2014/8/9 17:22	○	○	※自主避難所 1名帰宅
岩美町	岩美町若桜1247-1	地域福祉センター	310	2014/8/9 21:10	2014/8/9 21:10	○	○	※自主避難1名
北栄町	北栄町由良宿800	中央公民館大栄分館	100		2014/8/9 18:00	○	○	
北栄町	北栄町土下112	中央公民館	220		2014/8/9 18:00	○	○	
北栄町	北栄町瀬戸36-2	北栄町社会福祉協議会	150	2014/8/10 8:00		○	○	※自主避難2名
北栄町	北栄町下瀬373-4	いろりの郷		2014/8/10 9:00		○	○	※自主避難3名
琴浦町	琴浦町劔517	勤多目的研修センター	58	2014/8/9 15:00	2014/8/9 15:00	○	○	※自主避難所
琴浦町	琴浦町古長186-1	古布庄地域構造改善センター	72	2014/8/9 15:00	2014/8/9 15:00	○	○	※自主避難所 2名帰宅

避難所開設状況

災害名：平成26年台風第11号に係る災害

集計日時：2014年8月10日 11時00分 現在

市町村名	避難所名		受入可能数	開設予定日時	受入開始日時	避難所状況(給水・トイレ・食料配給状況等)		現状・課題・対応状況等
	場所	施設名				電気	水道	
琴浦町	琴浦町赤碓1140-1	赤碓地域コミュニティセンター(役場分庁一センター)	700	2014/8/9 15:00	2014/8/9 15:00	○	○	※自主避難所
琴浦町	琴浦町佐崎12-1	成美地区公民館	100	2014/8/9 15:00	2014/8/9 15:00	○	○	※自主避難所
琴浦町	琴浦町徳津437	安田地区公民館	100	2014/8/9 15:00	2014/8/9 15:00	○	○	※自主避難 2名
琴浦町	琴浦町宮木207	以西地区公民館	100	2014/8/9 15:00	2014/8/9 15:00	○	○	※自主避難所
琴浦町	琴浦町田越	平岩記念会館	120	2014/8/9 15:00	2014/8/9 15:00	○	○	※自主避難所
伯耆町	伯耆町溝口652-1	町立溝口公民館		2014/8/9 20:00	2014/8/9 20:00	○	○	※自主避難所
伯耆町	伯耆町吉長37-3	伯耆町役場		2014/8/9 20:00	2014/8/9 20:00	○	○	※自主避難 1名
伯耆町	伯耆町二部1617	二部小学校体育館		2014/8/9 20:00	2014/8/9 20:00	○	○	※自主避難所
南部町	南部町法勝寺167-2	ブラザ西伯	200	2014/8/9 14:00	2014/8/9 14:00	○	○	自主避難 2名
南部町	南部町浅井938	福祉センターいこい荘	100	2014/8/9 14:00	2014/8/9 14:00	○	○	※自主避難所
大山町	大山町堀津368	中山公民館	190	2014/8/9 10:00	2014/8/9 10:00	○	○	※自主避難所
大山町	大山町御来屋467	保健福祉センターなわ	100	2014/8/9 10:00	2014/8/9 10:00	○	○	自主避難 1名
大山町	大山町末長503	保健福祉センターだいせん	100	2014/8/9 10:00	2014/8/9 10:00	○	○	自主避難 2名
合計	51箇所							

道路通行規制

災害名：平成26年台風第11号に係る災害

集計日時：2014年8月10日 11時00分 現在

市町村名 道路管理者	道路種別 路線名	規制場所 延長	規制理由	規制日時 現在規制種類	規制開始日時 当初規制種類	孤立集落有無 迂回路の有無	開通見込日時 開通見込	備考(迂回路等)
熊本県	国道 (主)倉吉江府溝口線	日野郡江府町御机(鐘掛峠)～西伯郡 枥水高原 5.1km	土砂流出のおそれがあるため	2014/8/8 15:30 全面通行止め	2014/8/8 15:30 全面通行止め	無 有	未定	(一)如来原御机線～大山第2広域農 ～(主)岸本江府線

停電(電気関係)

災害名：平成26年台風第11号に係る災害

集計日時：2014年8月10日 11時00分 現在

市町村名	地域名	停電戸数	発生日時	復旧見込み(日時等)	被害・原因内容	営業所名	備考
南部町	宮前地域ほか6地域	400	8月8日 14:11	16:21 復旧	高圧線に樹木が接触したため	鳥取支店	

## 県内公共交通機関の運行状況

集計日時： 2014年8月10日 11時00分 現在  
交通政策課

### 1 公共交通機関の運行状況(運行(運休)日：2014年08月09日)

#### (1)鉄道

会社・線名	普通・快速	特急・急行	摘要
◆JR山陰本線	通常運行 ただし、【山陰海岸ジオライナー】8月9日鳥取発8時50分、同日豊岡発14時9分の運休が決定。  ・鳥取－浜坂間で20分～30分の遅れ	通常運行 ただし、【寝台特急サンライズ出雲号(東京方面)】出雲市(18:55)発－東京(7:08)行  【寝台特急サンライズ出雲号(出雲市方面)】東  京(22:00)発－出雲市(9:58)行は運転取りやめ	
◆JR伯備線	通常運行	通常運行	
◆JR境線	通常運行	通常運行	
◆JR因美線	通常運行	通常運行 ○特急スーパーいなば号(岡山－鳥取間)岡山発鳥 取行：1号、3号 鳥取発岡山行：2号、4号	
◆智頭急行線	通常運行 8月10日(日)の下記列車の運休が決定しました。  ○普通列車(上郡－智頭間)大原駅発5:33上郡行(上郡着6:10) 大原駅発5:42智頭行(智頭着6:08)  上郡駅発6:32大原行(大原着7:18) 智頭駅発7:18大原行(大原着7:44)	通常運行 8月10日(日)の下記列車の運休が決定しました。  ○特急スーパーはくと号(京都－鳥取・倉吉間)京 都発倉吉行：1号、3号、5号 倉吉発京都行：2号、4号、6号	
◆若桜鉄道線	通常運行	通常運行	

#### (2)バス

高速・路線バスの路線名等	運行状況(見込み)	摘要
通常運行	通常運行	
	【米子－広島】8月9日(土)鳥取16時発、広島バスセン	【倉吉・鳥取－東京(日ノ丸バス)】8月9日(土)東京

通常運行	ター17時10分発運休。8月10日(日)鳥取6時30分発、広	(品川)発21:00運休。【米子-東京(日ノ丸バス)】8
	島バスセンター8時30分発運休。・【米子-広島(日交バス)】8月10日(日)米子駅前発6:00、7:15、15:15	月9日(土)東京(品川)発20:30運休。【鳥取-姫路(日ノ丸バス)】8月10日(日)鳥取(鳥取大学前)発6:5
	広島駅新幹線口発8:15、9:45、13:30、16:20運休。	5、11:35運休。姫路駅発7:30、10:30が運休。【鳥取-
	出雲-米子-岡山(日ノ丸バス)】8月10日(日)出雲	岡山(日交バス)】8月10日(日)鳥取駅前発7:15運休。
	発11:30、岡山発6:20運休。 ※以降の運休情報は摘要欄を参照のこと。	岡山駅西口発11:40運休。 ○【日交バス(京都-米子)】8月10日(日)京都駅烏丸口発8:00が運休
通常運行	通常運行	

(3)航空便

路線名	運行状況(見込み)	摘要
通常運航	通常運航	
通常運航 ○スカイマーク欠航情報 8月10日(日)の以下の各便の欠航が決定しました 羽田-米子線:SKY221便 SKY220便 神戸-米子線:SKY121便 SKY122便 茨城-米子線:SKY282便 米子-那覇線:SKY251便	通常運航 【スカイマーク欠航情報】 8月10日(日)の以下の便の欠航が決定しました。 羽田-米子線:SKY221便 SKY220便 神戸-米子線:SKY121便 SKY122便 茨城-米子線:SKY282便 米子-那覇線:SKY251便	

## 公共船舶の運行状況

(1)船舶

公共船舶の路線名等	運行状況(見込み)	摘要
ウラジオストク~境港 (DBSクルーズフェリー)	8/7 10:30 韓国東海港発 (8/8 09:00)境港行 運休 8/9 19:00 境港発韓国東海港行 運休が決定	



## 県内公共交通機関の運行状況

集計日時： 2014年8月10日 11時00分 現在  
交通政策課

### 1 公共交通機関の運行状況(運行(運休)日：2014年08月10日)

#### (1)鉄道

会社・線名	普通・快速	特急・急行	摘要
◆JR山陰本線	通常運行 ただし、鳥取→豊岡方面は、東浜駅で折り返し運転。	通常運行 ただし、以下の特急は運休が決定しています。 【寝台特急サンライズ出雲号(東京方面)】出雲市 (18:55)発—東京(7:08)行 【寝台特急サンライズ出雲号(出雲市方面)】東京 (22:00)発—出雲市(9:58)行 【特急はまかぜ2号】鳥取(6:00)発—大阪(10:01)着	
◆JR伯備線	通常運行 ただし、米子→岡山方面は、新見駅で折り返し運転。	次の特急「やくも号」は運休が決定しています。 ○特急やくも号(岡山駅～出雲市駅間)1号、3号、5号、7号、9号、11号 ○特急やくも号(出雲市駅～岡山駅間)2号、4号、6号、8号、10号、12号	
◆JR境線	通常運行	通常運行	
◆JR因美線	通常運行	下記の列車の運休が決定しています ○特急スーパーはくと号(京都—鳥取・倉吉間) ・京都発倉吉行:1号、3号、5号(京都—鳥取間の部分運休。鳥取—倉吉間は運行します。) ・倉吉発京都市行:2号、4号、6号 ・京都発鳥取・倉吉行:7号、9号 ・倉吉発京都市行:8号、10号 ○特急スーパーいなば号(岡山—鳥取間)岡山発 鳥取行:1号、3号 鳥取発岡山行:2号、4号	
◆智頭急行線	下記の列車の運休が決定しています ○普通列車(上郡—智頭間) ・大原駅発5:33上郡行(上郡着6:10) ・大原駅発5:42智頭行(智頭着6:08) ・上郡駅発6:32大原行(大原着7:18) ・智頭駅発7:18大原行(大原着7:44)	下記の列車の運休が決定しています ○特急スーパーはくと号(京都—鳥取・倉吉間) ・京都発倉吉行:1号、3号、5号(京都—鳥取間の部分運休。鳥取—倉吉間は運行します。) ・倉吉発京都市行:2号、4号、6号 ・京都発鳥取・倉吉行:7号、9号	

		<ul style="list-style-type: none"> <li>・倉吉発京都行:8号、10号</li> <li>○特急スーパーいなば号(岡山ー鳥取間)岡山発</li> <li>鳥取行:1号、3号 鳥取発岡山行:2号、4号</li> </ul>	
◆若桜鉄道線	通常運行	通常運行	

(2)バス

高速・路線バスの路線名等	運行状況(見込み)	摘要
通常運行	通常運行	
<ul style="list-style-type: none"> <li>【倉吉・鳥取ー東京(日ノ丸バス)】</li> <li>【米子ー東京(日ノ丸バス)】</li> <li>【鳥取ー姫路(日ノ丸バス)】</li> <li>【鳥取ー岡山(日交バス)】</li> <li>【米子ー京都(日交バス)】</li> <li>【米子ー広島(日交バス)】</li> <li>【出雲ー米子ー岡山(日ノ丸バス)】</li> </ul>	<p>日本交通高速バスの以下の運休が決定しています。</p> <ul style="list-style-type: none"> <li>○鳥取駅前(7:15)ー岡山駅西口(10:09)</li> <li>○岡山駅西口(11:40)ー鳥取駅前(14:34)</li> <li>○米子営業所(16:05)ー京都駅烏丸口(20:45)</li> </ul> <p>日ノ丸自動車高速バスの以下の運休が決定</p> <ul style="list-style-type: none"> <li>○「鳥取ー姫路線」全便運休</li> </ul>	
【境港市】はまるーぶバス	8月10日のはまるーぶバスは運休が決定しています。	

(3)航空便

路線名	運行状況(見込み)	摘要
【ANA】鳥取ー羽田便	<p>以下の各便の欠航が決定しています</p> <ul style="list-style-type: none"> <li>・羽田ー鳥取線:ANA293便</li> <li>・鳥取ー羽田線:ANA294便</li> <li>・羽田ー鳥取線:ANA1101便</li> <li>・鳥取ー羽田線:ANA1102便</li> </ul>	
【ANA】米子ー羽田便 【スカイマーク】 8月10日(日)の以下の各便の欠航が決定しています	【ANA】通常運航予定 【スカイマーク】 8月10日(日)の以下の各便の欠航が決定しています <ul style="list-style-type: none"> <li>・羽田ー米子線:SKY221便 SKY220便</li> <li>・神戸ー米子線:SKY121便 SKY122便</li> <li>・茨城ー米子線:SKY282便</li> <li>・米子ー那覇線:SKY251便</li> </ul>	

## 県・市町村の体制

災害名：平成26年台風第11号に係る災害

集計日時：2014年8月10日 11時00分 現在

県の体制					
体制の名称	設置日時		解散日時		備考
災害警戒本部(警戒体制II)	8月8日	13:40	8月9日	19:32	
災害対策本部	8月9日	19:32			

市町村の体制						
市町村名	体制の名称	設置日時		解散日時		備考
江府町	災害対策本部	8月10日	6:00			
倉吉市	災害対策本部	8月10日	6:00			
伯耆町	第2配備体制	8月9日	22:00			
三朝町	第1配備体制	8月9日	20:30			
日吉津村	警戒体制	8月9日	19:35			
湯梨浜町	第2配備体制	8月9日	19:32			
境港市	警戒体制	8月9日	19:32			
鳥取市	災害対策本部	8月9日	19:00			
智頭町	第2配備体制	8月9日	18:00			
若桜町	第2配備体制	8月9日	16:00			
八頭町	災害対策本部	8月9日	14:00			
琴浦町	第2配備体制	8月9日	13:30			
大山町	警戒本部	8月9日	10:00			
岩美町	災害対策本部	8月9日	8:30			
南部町	警戒本部	8月9日	4:00			
日野町	第1次非常配備	8月8日	12:22			
日南町	第1配備体制	8月8日	12:22			
米子市	災害警戒本部	8月8日	12:22			
北栄町	警戒体制1	8月8日	12:20			

# 被害状況及び今後の対策等

部局・事務所名：農林水産部

該当市町村名	①被害状況	②対応状況	③課題・問題点、今後の対策及び支援要請等
伯耆町	同町長山(8月10日報告) 水田の畦畔が6～7mの幅で崩れている。 崩れた土は木で止まっている。 集落への影響なし。	現況把握を行っている	現時点では、人的な被害は無く、人家等への影響も無いことから、台風が過ぎた後詳細が判明次第対応を行う。
江府町	同町貝田(8月9日報告) 田んぼの法面崩壊(1箇所) L=5m、H=3m	同上	同上
日南町	同町新屋(8月8日報告) 田んぼの法面崩壊(1箇所)	同上	同上
倉吉市	同市中野(8月8日報告) 田んぼの法面崩壊(1箇所) L=15m、H=5m	同上	同上

※1]本様式とは別に必要があるときは、別紙により表示すること。

※2]②の対応状況は、市町村・県・防災関係機関等の状況を記載すること。

※3]県、防災関係機関等の支援を必要とする場合には、③の課題・問題点、今後の対策及び支援要請欄に記載すること。

# 被害状況及び今後の対策等

部局・事務所名：福祉保健部

該当市町村名	①被害状況	②対応状況	③課題・問題点、今後の対策及び支援要請等
	<p>「福祉保健部所管の県立施設」及び「民間社会福祉施設、医療機関」いずれも被害情報なし(11時現在)</p> <p>＜県立施設＞ 鹿野かちみ園、第二かちみ園、障がい者体育センター、精神保健福祉センター、皆生尚寿苑、福祉人材研修センター、鳥取砂丘こども園、保育専門学院、喜多原学園、福祉相談センター、倉吉・米子児童相談所、皆成学園、総合療育センター、鳥取・中部療育園、鳥取看護専門学校、倉吉総合看護専門学校</p>	<p>※8月8日(金)に県内の社会福祉法人、障がい者施設、高齢者施設、保育所に対して台風情報等への留意と大雨や強風に対する注意喚起について通知。</p> <p>※グループホームなごみ(伯耆町長山)の入居者16世帯、16名が特別養護老人ホームことぶきへ自主避難(8月7日の大雨警報からの継続避難。8月11日朝まで避難予定)</p>	<p>引き続き情報収集に努める。</p>

※1]本様式とは別に必要があるときは、別紙により表示すること。

※2]②の対応状況は、市町村・県・防災関係機関等の状況を記載すること。

※3]県、防災関係機関等の支援を必要とする場合には、③の課題・問題点、今後の対策及び支援要請欄に記載すること。

# 被害状況及び今後の対策等

部局・事務所名：鳥取県土木整備事務所

該当市町村名	①被害状況	②対応状況	③課題・問題点、今後の対策及び支援要請等
鳥取市 佐治町 柘原	一般国道482号への土砂流出と倒木	<p>8/9(土)10:40 智頭警察署より第一報(倒木があり通行に支障あり) → 維持工業者に倒木撤去指示 12:00 維持工業者により路面上の倒木を除去 (倒木及び斜面崩壊による道路余裕地への土砂流出ありの報告を受ける) 14:00 鳥取県現地確認(倒木撤去及び道路余裕地への一般車両進入防止措置の完了確認) 19:00 維持工業者「落石注意及び走行注意」看板設置完了</p> <p>8/10(日)10:00 鳥取県現地確認 上方の田から水が溢れていることを確認 → 佐治支所経由で田所有者へ対応依頼 11:25 田所有者より対応済みの連絡あり 11:40 二次崩壊に備え大型土のう10個設置済み</p>	<p>【今後の対策】 倒木撤去及び土砂の撤去 (現在は、一般通行に影響のないよう 応急対応済み)</p>

※1]本様式とは別に必要があるときは、別紙により表示すること。

※2]②の対応状況は、市町村・県・防災関係機関等の状況を記載すること。

※3]県、防災関係機関等の支援を必要とする場合には、③の課題・問題点、今後の対策及び支援要請欄に記載すること。

# 被害状況及び今後の対策等

部局 中部総合事務所

該当 市町村名	①被害状況	②対応状況	③課題・問題点、今後の対策 及び支援要請等
倉吉市	農地(水田)の法面崩壊(倉吉市中野地内) H=5.0m、L=15.0m	なし	
(梨の状況)	(琴浦町は本日午後巡回調査、他の市町は 明日調査予定) ○梨:風が強くだると思われ、園でも5個 /本までの落果、大きな被害は無い模様 (琴浦町調査班、JA湯梨浜営農センター) ○野菜ハウス:大きな被害はない模様(JA 北栄営農センター) (参考) 稲:一部倒伏も見られるよう(笠見所長が地 元を見た情報)		

※1)本様式とは別に必要があるときは、別紙により表示すること。  
 ※2)②の対応状況は、市町村・県・防災関係機関等の状況を記載すること。  
 ※3)県、防災関係機関等の支援を必要とする場合には、③の課題・問題点、今後の対策及び支援要請欄に記載すること。

# 被害状況及び今後の対策等

部局・事務所名：西部総合事務所

該当市町村名	①被害状況	②対応状況	③課題・問題点、今後の対策及び支援要請等
日南町	8/8日南町新屋水田の畦畔が崩れている。	天候回復後に対応予定。	現場状況を確認した上で、今後の対応を検討予定
伯耆町	8/9伯耆町長山水田の畦畔が6・7mの幅で崩れている。崩れた土は木で止まっている。集落へは影響なし。	土のう設置による応急処置済み	〃
江府町	8/10江府町貝田水田の畦畔崩壊、L=5m、H=3m	現場調査中	〃
南部町	8/10南部町与一谷裏山の崖が崩れて農機具小屋が移動した。	防水シート・土のう設置により対応済み	

※1]本様式とは別に必要があるときは、別紙により表示すること。

※2]②の対応状況は、市町村・県・防災関係機関等の状況を記載すること。

※3]県、防災関係機関等の支援を必要とする場合には、③の課題・問題点、今後の対策及び支援要請欄に記載すること。



台風第12号及び台風第11号に伴う大雨等による中国・四国各県の被害状況等について

平成26年8月10日(日)12時30分  
 危機管理局  
 ※下線部は前回からの変更箇所

8月10日(日)9時の時点で確認した中国・四国各県の被害状況等は、次のとおりです。

関西広域連合は、8月10日(日)14時、及び11日(月)10時時点の定時報告を求めており、情報集約がされていません。

なお、現時点で特段の応援要請はありません。

1 気象の状況

- ・台風第11号は、10日11時には姫路市付近にあって、1時間におよそ30kmの速さで北北東へ進んでいる。
- ・中心気圧は975hPa、中心付近の最大風速は30m/s、最大瞬間風速は45m/sで、中心の南東側150km以内と北西側110km以内では風速25m/s以上の暴風となっている。
- ・近畿のほぼ全域と、東海北陸の一部、それに中国・四国地方の一部が暴風域に入っており、近畿には台風本体の発達した雨雲が流れ込み、広い範囲で激しい雨が降っています。

※三重県に大雨特別警報発表(9日午後5時20分)

2 被害状況(8月1日以降)

県名	人的被害				住家被害					非住家被害	
	死者	行方不明者	負傷者		全壊	半壊	一部破損	床上浸水	床下浸水	公共建物	その他
			重傷	軽傷							
人	人	人	人	棟	棟	棟	棟	棟	棟	棟	
島根県	1								2		
広島県							2	3	22		
岡山県											
山口県	1	1	2	2	2			61	2		1
小計	2	1	2	2	2	0	2	64	26	0	1
徳島県	1							251	901		
香川県				1		1					
愛媛県				2							
高知県				5	1	1	7	333	405		2
小計	1	0	0	8	1	2	7	584	1306	0	2
合計	3	1	2	10	3	2	9	648	1332	0	3

<死者の状況>・・・いずれも台風12号によるもの

【島根県】奥出雲町において、増水した川に流され行方不明となっていた87歳男性が発見され、死亡を確認。(8月6日)

【山口県】岩国市において、土砂崩れに巻き込まれ行方不明となっていた29歳男性が発見され、死亡を確認。(8月6日)

【徳島県】美馬市において、増水した川に流され行方不明となっていた40歳男性が発見され、死亡を確認。(8月4日)

<行方不明者の状況>

【山口県】岩国市において、72歳女性が自宅を出た後、行方不明。

### 3 避難状況（発令中の最新時点の状況）

県名	避難指示			避難勧告		
	発令市町村数	対象世帯数	対象人数	発令市町村数	対象世帯数	対象人数
島根県						
岡山県				2	23,756	54,871
広島県				2	46	103
山口県	2	1,264	2,567	2	1,528	4,312
小計	2	1,264	2,567	6	25,330	59,286
徳島県	6	1,534	4,262	14	58,937	137,426
香川県						
愛媛県	1	4	7	5	1,330	2,672
高知県	3	54	118	13	72,703	159,781
小計	10	1,592	4,387	32	131,971	299,879
合計	12	2,856	6,954	38	157,301	359,165

### 4 県災害対策本部等の設置状況

【広島県】

8月5日 22時20分 災害対策本部設置→8月6日 18時00分 廃止  
 8月7日 19時05分 災害対策本部設置→8月7日 22時30分 廃止  
 8月9日 15時00分 災害対策本部設置→8月10日 12時30分 廃止

【山口県】

8月6日 6時54分 災害対策本部設置

【岡山県】

8月9日 21時00分 災害対策本部設置

【徳島県】

8月2日 13時00分 災害対策警戒本部設置  
 →8月5日 4時30分 連絡本部へ移行  
 →8月6日 22時30分 連絡本部廃止  
 8月9日 9時00分 災害対策警戒本部設置  
 8月9日 15時00分 災害対策本部設置

【愛媛県】

8月8日 17時42分 災害警戒本部設置

【香川県】

8月9日 20時00分 災害対策本部設置

【高知県】

8月2日 21時15分 災害対策本部設置

## 台風11号関係 影響調べ

文化観光スポーツ局

課名	被害状況	台風11号の影響
文化政策課	なし	○ 文化政策課所管施設関連イベント中止 ・倉吉未来中心探検ツアー(8/10) ・ビッグシップ航海デー(8/10)
交流推進課	なし	
観光戦略課	なし	○ アシアナ航空 ・予定どおり運航予定。 8/10 OZ164便(ICN→14:00 YGJ)到着済 OZ163便(15:00 YGJ→ICN)  ○ EGLツアーズ・チャーター便 ・8/10は米子鬼太郎空港への運航予定なし。 (米子への運航予定:8/8、11)
スポーツ課	なし	
まんが王国 官房	なし	
その他 (他部局関連)	なし	○ 鳥取県観光事業団管理施設の閉館 ・鳥取砂丘こどもの国(福祉保健部) ・中国庭園 燕趙園(生活環境部) ・とっとり花回廊(農林水産部) (その他の施設は開館)  ○ DBSクルーズフェリー(商工労働部) ・8/9 境港発東海行きが運休

# 被害状況及び今後の対策等

事務所名:日野振興センター日野振興局

該当市町村名	①被害状況	②対応状況	③課題・問題点、今後の対策及び支援要請等
江府町	自主避難 佐川集落 3世帯、3人	<ul style="list-style-type: none"> <li>・佐川集落公民館に4世帯女性4名の自主避難あり、と区長から報告。(8/9 21:10)</li> <li>・9日11時ごろ、1名帰宅。</li> <li>・食事は避難者で準備</li> <li>・医師による体調確認(10日午前、2回)</li> </ul> →8/10 13:25 避難者全員帰宅 8/10 14:00 解散	
江府町	災害対策本部(第1非常配備体制) 8/10 6:00 立ち上げ		
江府町	避難準備情報(町内全域) 【発令】8/10 6:15	【解除】8/10 13:00	
江府町	広域農道(俣野～下蚊屋間) 8/10 9:45 倒木の報告。道路の半分をふさいだ(片側通行可能)。流出なし。	8/10 10:35 撤去完了 ※現在規制等なし	
江府町	農免道路 杉谷 8/10 10:50 倒木ありとの報告。流出なし。	8/10 11:07撤去完了 ※現在規制等なし	

# 被害状況及び今後の対策等

## 日野振興センター日野県土整備局

該当市町村名	①被害状況	②対応状況	③課題・問題点、今後の対策及び支援要請等
【道路の通行規制】			
江府町、 伯耆町	大山環状道路一の沢外5.1Kmが土砂流出のおそれ	8月8日15時30分 全面通行止め (8月10日9時30分頃から、沢からの流水が道路を横断しており、現在も続いている状況。)	・沢からの流水が止まった段階で点検を行い、早期の開通を目指す。
江府町	県道倉吉江府溝口線 江府町鏡ヶ成地内 道路越水による走行注意規制	11:20 道路パトロールより把握 ①路肩に土のう設置による流水の分散 ②冠水注意の看板設置	・道路横断管の状況調査及び障害物撤去
江府町	国道482号江府町宮市地内 倒木による片側交互通行	13時30分頃 倒木1本(経50cm) 確認 現在撤去中	・撤去完了次第開放

※1]本様式とは別に必要があるときは、別紙により表示すること。

※2]②の対応状況は、市町村・県・防災関係機関等の状況を記載すること。

※3]県、防災関係機関等の支援を必要とする場合には、③の課題・問題点、今後の対策及び支援要請欄に記載すること。

# 被害状況及び今後の対策等

部局・事務所名:生活環境部

該当市町村名	①被害状況	②対応状況	③課題・問題点、今後の対策及び支援要請等
	<p>「生活環境部所管の県立施設」及び「市町村上下水道施設、民間廃棄物処理施設等」いずれも被害情報なし(14時現在)</p> <p>【その他台風11号の影響】                  響の森:開館しているが、本日実施予定だった屋外の自然体験イベントは昨日段階で中止を決定済。                  燕趙園:本日は閉園。(観光事業団施設として、花回廊、こどもの国が同様に閉園。)                  東郷羽合臨海公園:東郷池沿にゴミが多数打ち上げられており、その処理の必要がある。(至急ではない)                  布勢総合運動公園:体育館等の有料施設は営業中。そのうち、小学生バレーボール中国大会は、主催者の判断で中止となった。</p>		

※1]本様式とは別に必要があるときは、別紙により表示すること。  
 ※2]②の対応状況は、市町村・県・防災関係機関等の状況を記載すること。  
 ※3]県、防災関係機関等の支援を必要とする場合には、③の課題・問題点、今後の対策及び支援要請欄に記載すること。

# 被害状況及び今後の対策等

部局・事務所名: 県土整備部

該当市町村名	①被害状況	②対応状況	③課題・問題点、今後の対策及び支援要請等
<b>【浸水・河川の増水・水防警報】</b>			
<b>【国：河川】</b> 天神川(竹田橋観測所) 小鴨川(河原町観測所) 天神川(小田観測所)	水防警報 9:40 待機 9:50 待機 12:00 待機	14:00現在水位 3.07m ↓ / 水防団待機水位2.9m 2.33m ↓ / 水防団待機水位2.2m 3.58m ↓ / 水防団待機水位3.5m	
<b>【国：海岸】</b> 皆生海岸(高波)	水防警報 9:50 待機・準備		2.49m ↓ / 待機・準備2.8m、出動4.2m、距離確保4.7m
<b>【県：河川】</b> 私都川(下門尾観測所)	水防警報 4:50 待機	13:40解除	0.32m ↓ / 水防団待機水位0.62m
<b>【土砂災害】</b> (被害報告無し。)			

# 被害状況及び今後の対策等

部局・事務所名： 県土整備部

該当市町村名	①被害状況	②対応状況	③課題・問題点、今後の対策及び支援要請等
<p><b>【道路被害状況】</b>                      伯耆町、                      江府町</p>	<p>県道倉吉江府溝口線(大山環状線一ノ沢、二ノ沢)において、路面に流水。</p>	<p>(8/8)                      15:30 土砂流出のおそれがあるため、全面通行止め                      規制区間： 日野郡江府町御机(鍵掛峠)～西伯郡伯耆町柘水高原(5.1km)                       (8/10)                      13:30時点 全面通行止めによる通行規制中</p>	<p>・開通見込み： 未定                      ・迂回路：                      県道如来原御机線～大山第2広域農道～                      県道岸本江府線</p>
<p>鳥取市</p>	<p>国道482号における鳥取市佐治町柘原地内(県境より300m付近)において、非常停車帯に背後の沢より土砂流出と倒木。</p>	<p>(8/9)                      10:40 智頭警察署より一報あり                      12:00 維持業者により路面上の支障物撤去                      14:00 鳥取県土による現地確認及び応急対応の指示(倒木撤去等完了)                      19:00 維持業者より「落石注意および走行注意看板設置」の報告あり                       (8/10)                      13:00時点 通行注意看板を設置中。                      道路通行に支障なし</p>	<p>※通行に支障なし(2車線確保)</p>

※1]本様式とは別に必要があるときは、別紙により表示すること。  
 ※2]②の対応状況は、市町村・県・防災関係機関等の状況を記載すること。  
 ※3]県、防災関係機関等の支援を必要とする場合には、③の課題・問題点、今後の対策及び支援要請欄に記載すること。



# 被害状況及び今後の対策等

部局・事務所名: 県土整備部

該当市町村名	①被害状況	②対応状況	③課題・問題点、今後の対策及び支援要請等
【道路等パトロール実施状況】		<p>○鳥取県土整備事務所管内</p> <ul style="list-style-type: none"> <li>・8:30出発・1班(482号方面)</li> <li>・11:00出発・1班(青谷方面)</li> <li>・今後は15時以降に5班(全管内)を予定</li> </ul> <p>○八頭県土整備事務所管内</p> <ul style="list-style-type: none"> <li>・13:00出発・5班(全管内)</li> </ul> <p>○中部県土整備局管内</p> <ul style="list-style-type: none"> <li>・9:30出発・3班(三朝、倉吉、琴浦、海岸方面)完了</li> <li>・15:00出発・4班(三朝、倉吉、琴浦、海岸方面)</li> </ul> <p>○米子県土整備局管内</p> <ul style="list-style-type: none"> <li>・5:30出発・全管内 完了</li> <li>・12:40出発・4班(全管内)</li> </ul> <p>○日野県土整備局管内</p> <ul style="list-style-type: none"> <li>・10:05出発・1班(江府町方面)完了</li> <li>・12:45出発・1班(日野町方面)、1班(日南町方面)</li> </ul>	<div style="border: 1px solid black; padding: 5px; width: fit-content; margin: auto;"> <p>現時点で公共土木施設の被災報告無し。</p> </div>

# 大山・沢 通行止時の迂回路図

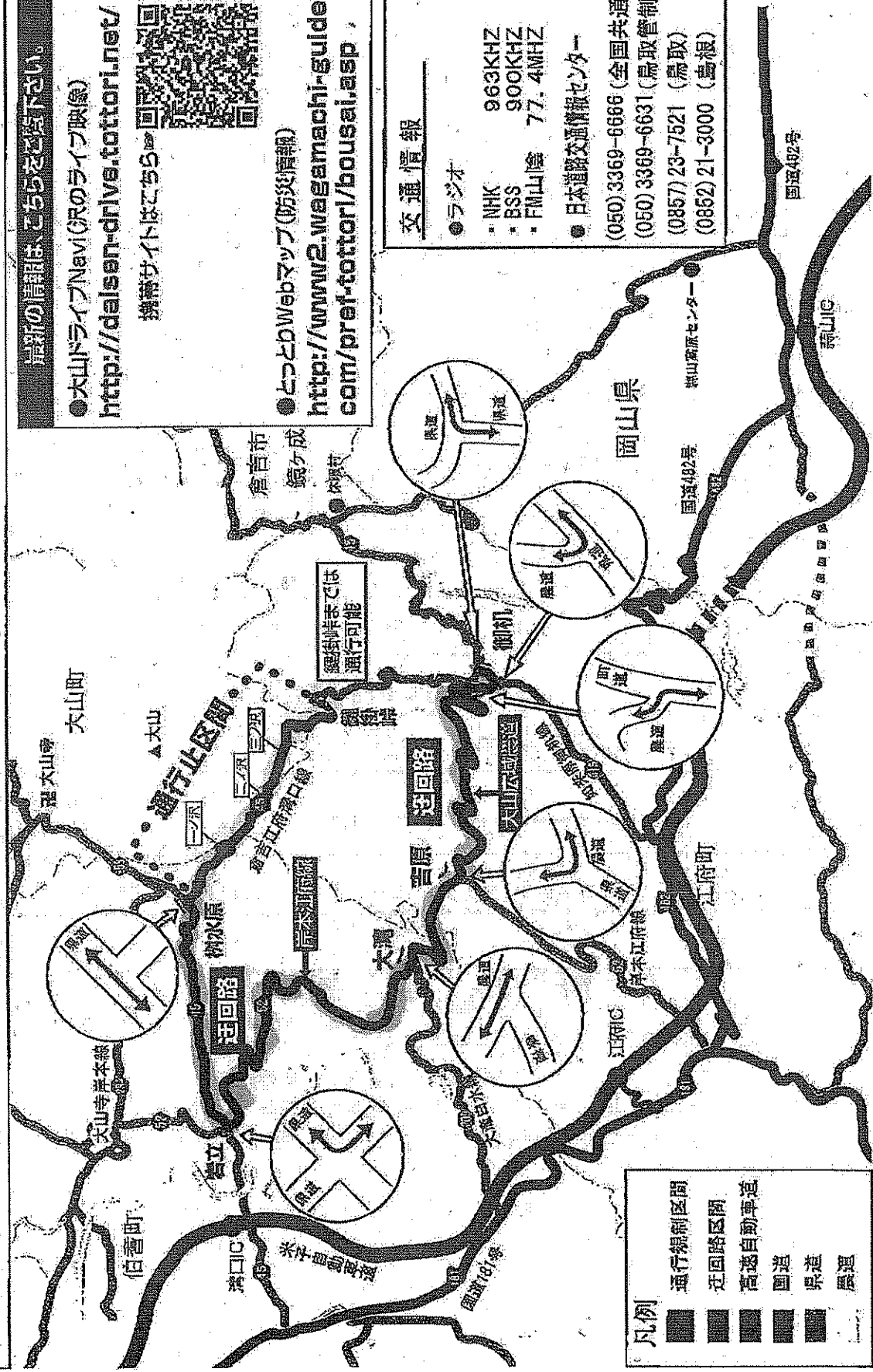
(合同会社) 日野県 日野県土整備局 維持管理課  
 TEL: 0859-72-2044・2045  
 日野県土整備部道路企画課 道路管理係  
 TEL: 0857-26-7619

**最新の情報はこちらをご覧ください。**

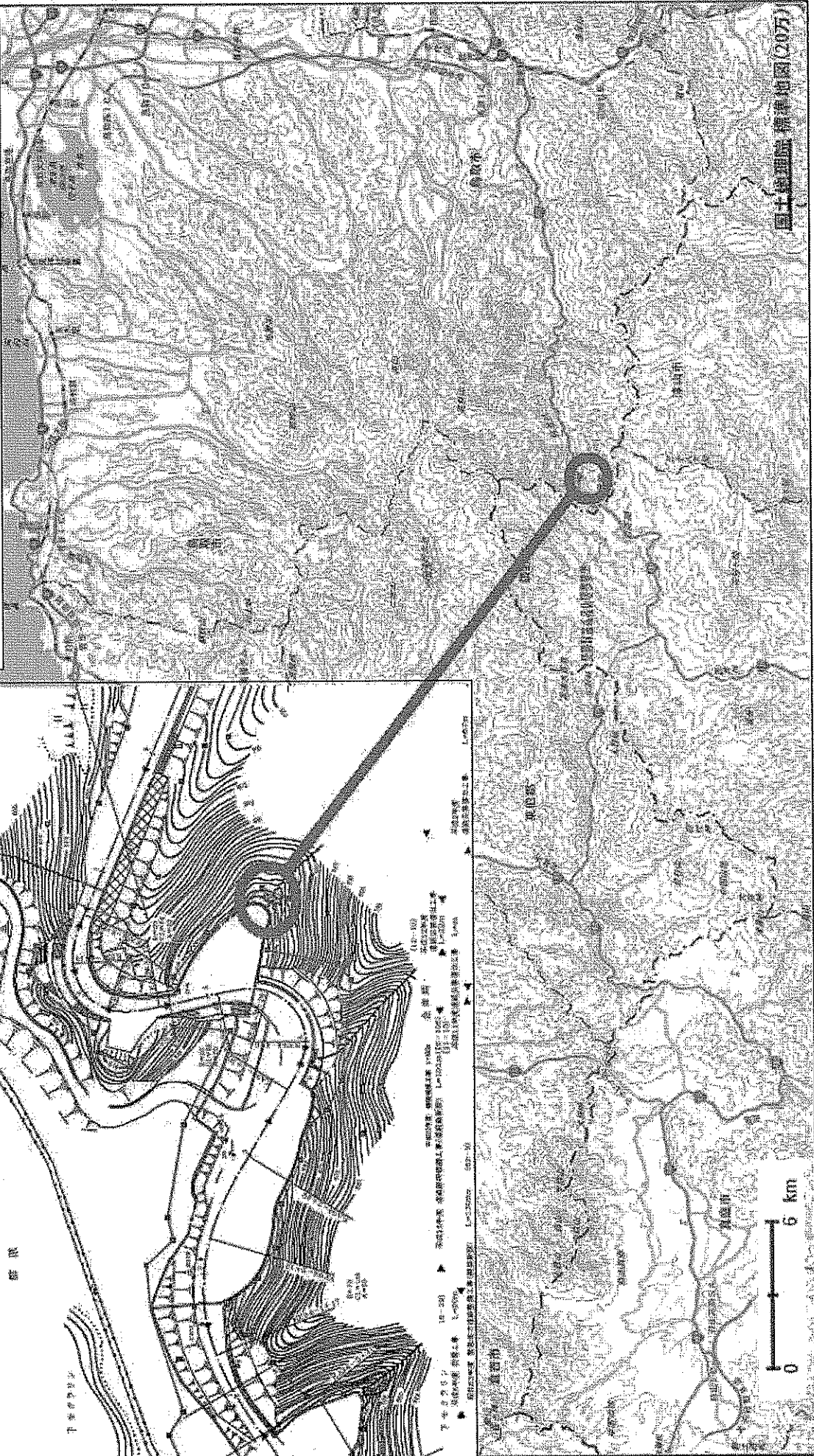
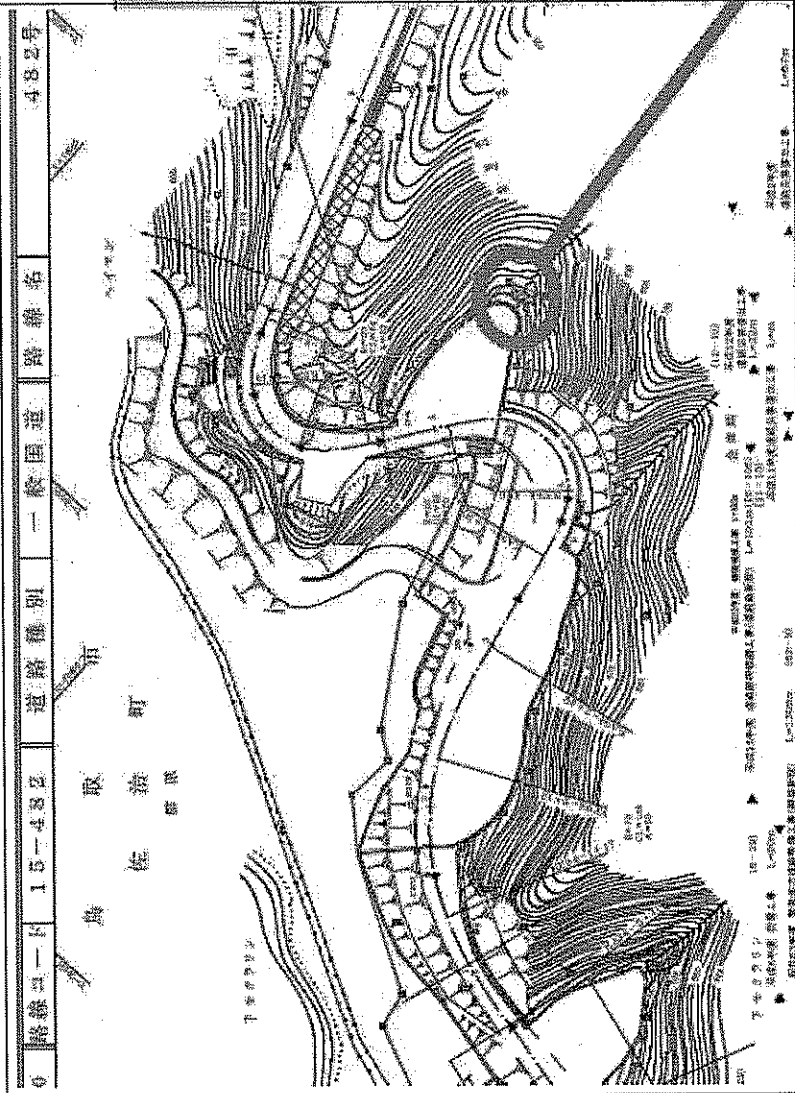
- 大山ドライブNavi(沢のライブ映像)  
<http://daisen-drive.tottori.net/>  
 携帯サイトはこちら 
- とっとりWebマップ(防災情報)  
<http://www2.wagamachi-guide.com/pref-tottori/bousai.asp>

**交通情報**

- ラジオ
  - ・NHK 963KHZ
  - ・BSS 900KHZ
  - ・FM山陰 77.4MHz
- 日本道路交通情報センター  
 (050) 3369-6666 (全国共通)  
 (050) 3369-6631 (鳥取管制)  
 (0857) 23-7521 (鳥取)  
 (0852) 21-3000 (島根)



2014/8/10 国道482号（鳥取市佐治町柝原）の被災位置



国土整理院 標準地図(20万)

