

# 地域づくり県土警察常任委員会資料

(令和2年8月21日)

- 令和2年上半期における交通事故発生状況について

..... 1

(交通部交通企画課)

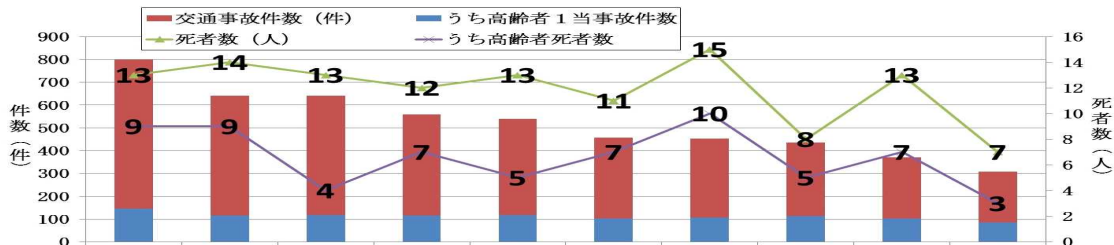
警 察 本 部



# 令和2年上半期における交通事故発生状況について

令和2年8月21日  
警察本部  
(交通部交通企画課)

## 1 交通事故発生状況（過去10年6月末の推移）

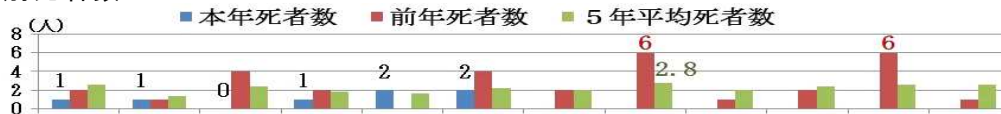


	H23	H24	H25	H26	H27	H28	H29	H30	R元	R2
交通事故件数(件)	799	640	641	558	540	457	453	435	371	309
うち高齢者1当事故	145	116	118	115	117	103	107	114	103	85
うち75歳以上高齢者1当事故	58	55	52	49	41	50	37	40	49	34
死者数(人)	13	14	13	12	13	11	15	8	13	7
うち高齢者死者数	9	9	4	7	5	7	10	5	7	3
うち75歳以上高齢者死者数	5	7	3	7	4	4	4	3	5	2
負傷者数(人)	992	753	817	660	643	572	547	524	443	367
うち高齢負傷者数	132	122	134	119	113	105	107	109	92	66
うち75歳以上高齢者負傷者数	66	49	64	42	40	42	46	46	40	31
高齢者1当事故の割合	18.1%	18.1%	18.4%	20.6%	21.7%	22.5%	23.6%	26.2%	27.8%	27.5%
高齢者死者の割合	69.2%	64.3%	30.8%	58.3%	38.5%	63.6%	66.7%	62.5%	53.8%	42.9%
高齢者免許人口の割合	18.1%	19.5%	21.0%	22.4%	23.4%	24.4%	25.3%	26.3%	27.0%	27.4%

- 交通事故件数は過去10年で大幅に減少した。（平成23年比-490件・増減率-61.3%）
- 高齢者が第1当事者となる交通事故の割合は年々増加傾向にあり、本年上半期は27.5%と平成23年と比べ9.4ポイント増加した。

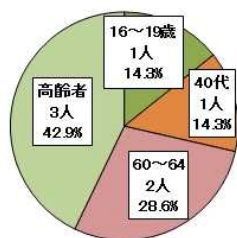
## 2 交通死亡事故の発生状況（令和2年6月末・7件7人）

### (1) 月別死者数

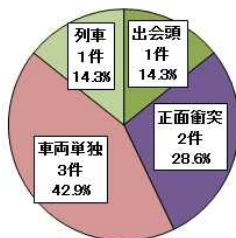


	1月	2月	3月	4月	5月	6月	7月	8月	9月	10月	11月	12月	合計
本年死者数	1	1	0	1	2	2							7
前年死者数	2	1	4	2	0	4	2	6	1	2	6	1	31
5年平均死者数	2.6	1.4	2.4	1.8	1.6	2.2	2	2.8	2	2.4	2.6	2.6	26.4

### (2) 年齢別死者数



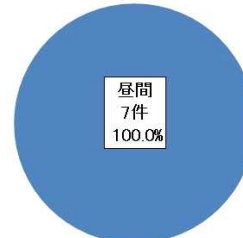
### (3) 事故類型別件数



### (4) 路線別件数



### (5) 昼夜別件数



- 月別：前年多発した3月中の死亡事故の発生はなかった。
- 年齢別：60歳以上の年代で5人（71.4%）を占める。
- 事故類型別：前年に続き、列車事故が発生した。（境港市・1月）
- 路線別：幹線道路での発生が2件と大幅に減少した。（28.6%、前年8件・61.5%）
- 昼夜別：全ての事故が昼間の時間帯に発生した。（前年8件・61.5%）

## 3 下半期に向けた交通事故抑止対策

### (1) 交通事故情勢を踏まえた効果的な交通事故防止対策の推進

- 高齢者の交通事故防止対策を推進する。
- 秋の全国交通安全運動（9月）及び年末の交通安全県民運動（12月）の取組を推進する。
- 飲酒運転の根絶に向けた各種対策の取組を推進する。

### (2) 道路交通法の一部改正を踏まえた交通指導取締りの推進

- 本年6月30日に施行された妨害運転等の交通事故に直結する悪質性・危険性の高い違反、迷惑性の高い違反に重点を置いた交通指導取締りを推進する。

### (3) 年間を通じた交通事故抑止対策の推進

- シルバー・セイフティ・インストラクター、警察官による高齢者訪問活動を推進する。
- 複数回事故当事者に対する個別指導を継続して実施する。
- 安全運転サポート車の普及啓発を推進する。