



1月23日大雪に係る鳥取県災害情報連絡会議

【日時】 平成29年1月23日（月）15：00～

【場所】 災害対策本部室（県庁第2庁舎3階）等

【参加者】 *総合事務所等TV会議での参加者を含む

知事、統轄監、危機管理局、元気づくり総本部、総務部、
地域振興部、観光交流局、福祉保健部、生活環境部、
商工労働部、農林水産部、県土整備部、教育委員会、
警察本部、東部振興監、中部総合事務所、西部総合事務所、
日野振興センター、企業局、各消防局、鳥取地方気象台
鳥取地方協力本部、国土交通省（鳥取河川国道事務所）
境海上保安部

目的

昨日(1月22日)からの寒気に伴う影響で県内では大雪警報が発令され、人的被害が発生したところ。

被害状況の確認並びに今後の対応等を検討するとともに、市町村・県民への注意喚起を図る。

◇1月22日(日)19:11 大雪注意報発令

◇1月23日(月)07:35 大雪警報発令(智頭・若桜町
日野地区を除く)

◇1月23日(月)12:50 県下全域に大雪警報発令

次第

◆知事挨拶

- 1 気象の状況及び予測等
- 2 現在の被害状況
- 3 各部局等の対応
- 4 市町村・県民への注意喚起
 - (1)市町村への注意喚起
 - (2)県民への注意喚起等

1 気象の状況及び予測等

気象台説明

2 現在の被害状況

歩道除雪作業中の作業員死亡事故

◇事故概要

日時:平成29年1月23日(月)午前8時頃

場所:県道福頼市山伯耆大山停車場線(西伯郡南部町金田)

受注者:県から南部町に委託し、南部町が委託した業者

事故概要:2名1組で、ハンドガイド式ロータリー除雪機械により、歩道除雪作業中に、作業交代後の作業員が除雪機械の前方で道路側溝に足をとられ転倒し、機械に巻き込まれ死亡。(男性、39歳)

[転倒原因]機械前方の障害物確認のため、前方に移動した際に足をとられ転倒

[巻き込み原因]除雪機械を停止することが出来ず、機械に巻き込み。

発生現場位置図等

◇ハンドガイド式ロータリー除雪機械



Photo: HSS1180I



2 現在の被害状況②

別添 被害報告

3 各部局等の対応

- ◇迂回路の設定、交通誘導
- ◇情報の発信
 - ・災害情報ダイヤル、ホームページ、あんしんトリピーメール、toritter(トリッター)、フェイスブックでの発信
- ◇各港毎の共助による除雪態勢
- ◇救援関係
 - ・避難所、物資の提供準備
 - ※JRと県の協定(交通政策課)
- ◇燃料配布用携行缶の備蓄、職員災害応援隊対応の準備など

(2) 県土整備部の対応

(1月23日12:00現在)

- 公共土木施設被害……なし
- 除雪作業事故発生……1箇所
 - 南部町金田(1名死亡)

(1月23日13:15現在)

- 異常気象による通行規制
 - 一般県道板井原濁谷線(日野町板井原地内L=10m)
 - 1/23 10:00～沿道の倉庫倒壊のおそれのため通行止 ※孤立集落なし
 - 米子自動車道(溝口IC)
 - 1/23 12:10～立ち往生車両のため上り線オフランプが通行止
 - 山陰道(青谷IC～泊東郷IC)
 - 1/23 12:38～スタック車両のため下り線が通行止

(2) 県土整備部の対応

(1月23日12:00現在)

- 除雪状況

- 【県管理道路】

- ・鳥取県全域

- 昨夜から除雪を開始し早朝までに全線一巡したが、降雪が続くため、現在も県内全線の除雪を継続中。

- 【国管理道路、高速道路】

- ・国交省

- 倉吉河川国道事務所、鳥取河川国道事務所ともに、降雪が続くため継続的に除雪中。

- ・NEXCO西日本

- 降雪が続くため、継続的に除雪中。

観光交流局

観光交流局

- ・観光事業団の管理施設
通常営業(1/23 13:30現在)
- ・鳥取市・倉吉市・米子市・境港市への聴き取り
観光施設等への影響なし(1/23 14:00現在)
※引き続き情報収集する
- ・エアソウル(火曜日到着・出発便)
明日の状況をみて運航を決定

生活環境部

(1月23日(月) 13:00時点 状況随時確認中)

所管施設

施設・設備被害情報は入っていない。(県営住宅、都市公園、庁舎等)

各施設は、山陰海岸ジオパーク海と大地の自然館(休館日：月曜)、冬期スケジュールの氷ノ山響の森(月～水は休み)を除き、平常どおり営業中。

対応状況

歩行型除雪機を使用中の事故の防止に関する注意喚起

消費生活センターから以下の通り注意喚起を実施

- 1/12 消費者庁からの通知を受け、市町村担当課へ消費者への周知を依頼
- 1/13 県HPに注意喚起情報を掲載
- 1/23 大雪警報を受け、市町村担当課へ消費者への周知を再度依頼

営繕工事の現場に対して、安全対策の徹底を指示

企業局の対応

○水力発電施設

異常なし

○風力発電施設

停止中

※落雷によりN T T回線に障害が発生

⇒復旧作業中

○太陽光発電施設

異常なし（積雪のため発電なし）

○工業用水道施設

・鳥取地区工業用水

異常なし

・日野川工業用水

異常なし

商工労働部

県内企業

(1月23日(月) 13:00時点 状況随時確認中)

施設・設備被害情報は入っていない

※ 中部地区の状況 (倉吉商工会議所、中部4町商工会)
施設・設備被害情報は入っていない

所管施設

施設・設備被害情報は入っていない

(産業人材育成センター、産業技術センター、産業振興機構)

就業支援機関等は通常通り開所中

(若者仕事ふらざ、ミドル・シニア・レディーズ仕事ふらざ等)

今後の対応

県内企業の被害情報の把握を随時実施。

なお、大雪による損失等も想定し、実状を確認の上、必要に応じ、対策を検討する。

4 市町村・県民への注意喚起

(1) 市町村への注意喚起

■市町村における対応の徹底

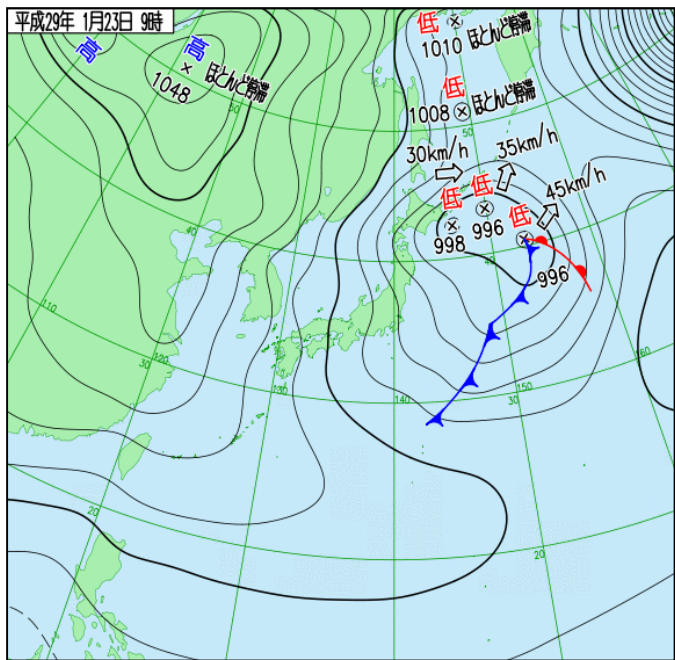
- ◆今後の気象台等の予測に基づく寒波への対応の再確認
 - ◇初動対応として、収集伝達や参集体制等の確認等
 - ◇鳥取県中部地震への大雪の影響
 - ・住家の半壊など被害住宅や今後の融雪等による土砂災害などに十分注意する事

- 住民への気象情報等各種情報の提供、注意喚起

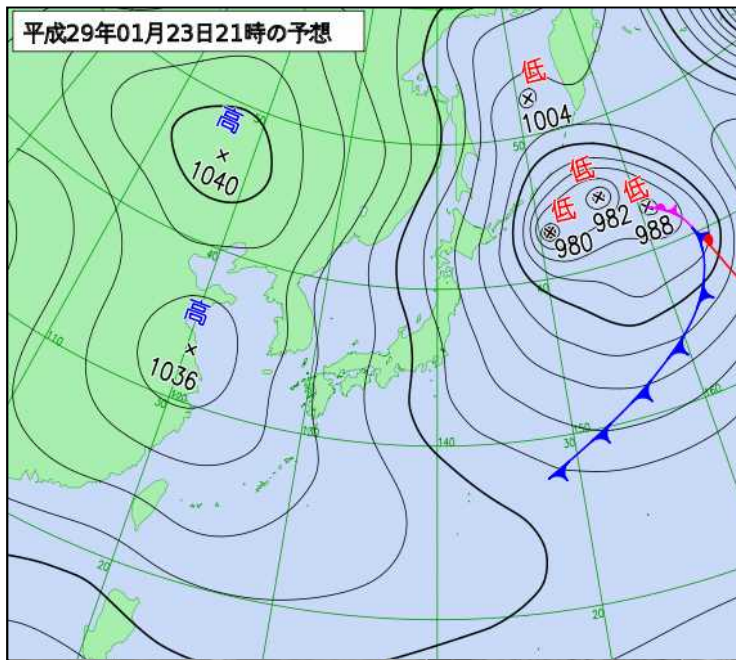
(2) 県民への注意喚起等

- 1 自宅周自辺の積雪状況の確認
- 2 自宅周辺の災害リスク（土砂災害（特別）警戒区域、浸水想定区域など）と対応方法の再確認
- 3 大雪、暴雨雪等が予想される場合は、不要不急の外出、車両の運転を避けること
⇒孤立のおそれがある地域においては、食料、水、燃料等の十分な備蓄や、連絡体制の確保を図ること
- 4 雪下ろし等の除雪作業中の事故防止対策
⇒複数人での作業の実施、命綱などの正しい装着など
※特に鳥取県中部地震で被害を受けた家屋（ブルーシート措置）の雪ずりには十分注意すること
- 5 雪崩からの注意
斜面下付近にお住まいの方は、建物の2階などの高く、斜面から離れた場所で生活するよう心掛けるとともに、なだれ注意報等の気象情報やなだれの前兆現象（雪の裂け目や雪の固まりが転げ落ちるなど）に注意し、早めの避難に努めること。
・新雪や晴れの日の雪のゆるみによる屋根からの落雪に注意すること¹⁶

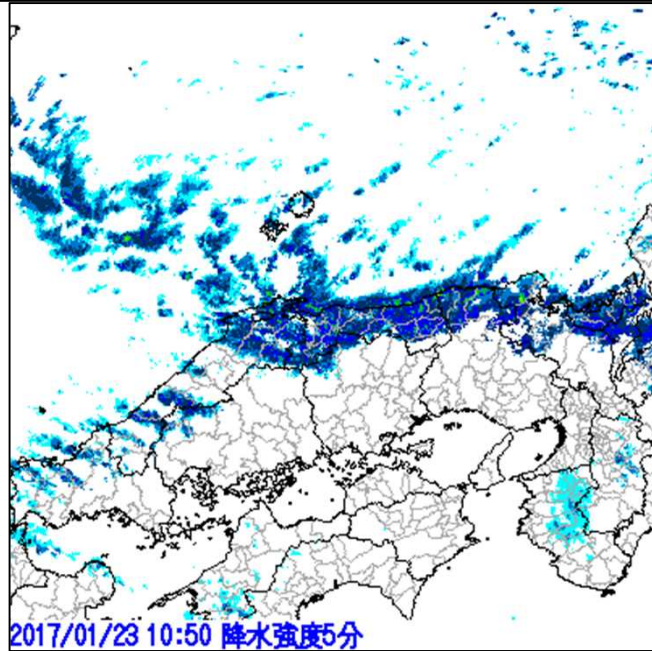
23日09時の地上天気図



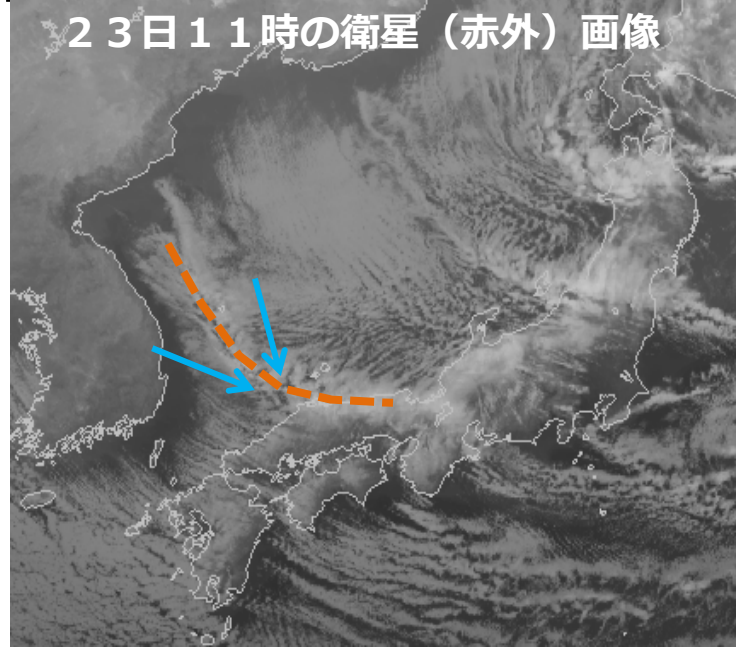
23日21時の地上天気図



- アメダス速報値**
(23日14時までの
24時間降雪量)
- ・大山町大山
78センチ
 - ・鳥取市吉方
44センチ
 - ・米子
36センチ
 - ・倉吉市大塚
39センチ
 - ・智頭
40センチ
 - ・境港市境
20センチ



23日11時の衛星(赤外)画像



大雪の要因

- ①明日（24日）にかけて、上空約5500メートルに氷点下33度以下の強い寒気が流れ込む
- ②日本海に形成された、雪雲を発達させる収束帯が、今日の日中鳥取県をゆっくり南下
- ③明日（24日）の未明～明け方、上空の気圧の谷が通過するため、再び降雪が強まる見込み

降雪量と注意、警戒期間

- ①23日15時～24日15時までの24時間降雪量は多いところで 山地60センチ 平地30センチ
- ②降雪量のピークは、平地を中心に23日昼過ぎまで
- ③大雪警報の期間は24日（明日）朝まで
その後も、降雪は断続的につづく見込み

明日までの防災シナリオ

		1月23日							1月24日							
		6	9	12	15	18	21	24	3	6	9	12	15	18	21	24
客観資料	降水															
	大雨(土砂)															
注意報・警報	大雪				平50 山80							平30 山60			平20 山40	
	着雪				全域									山地		
	雷															
	強風・風雪				12/15	12/15	12/15	12/15	12/15	12/15	12/15	12/15	12/15	12/15	10/12	
	波浪				4	4	4	3	3	3	3	3	3	3	2.5う	
	なだれ				山地											
	注意報切替タイミング										大雪警報を解除			平地の着雪を解除	風雪・波浪を解除	

防災上の留意事項

- ★積雪や路面凍結による交通障害
- ★電線や樹木への着雪
- ★なだれ
- ★雪による見通しの悪化
明日（24日）夜のはじめ頃にかけて、
沿岸部を中心に12メートル
- ★高波、落雷、突風

- ☆明日朝の最低気温
鳥取：氷点下2度
米子：氷点下2度