

# 1月23日からの大雪に係る 鳥取県災害対策本部会議（第3回）

**【日時】** 平成29年1月25日（水）10：00～

**【場所】** 災害対策本部室（県庁第2庁舎3階）等

**【参加者】** \*総合事務所等TV会議での参加者を含む

知事、統轄監、危機管理局、元気づくり総本部、総務部、  
地域振興部、観光交流局、福祉保健部、生活環境部、  
商工労働部、農林水産部、県土整備部、教育委員会、  
警察本部、東部振興監、中部総合事務所、西部総合事務所、  
日野振興センター、企業局、各消防局、鳥取地方気象台、  
鳥取地方協力本部、国土交通省鳥取河川国道事務所 他





























# 公共交通機関の運行状況（1月25日8時00分現在）

交通政策課

## 1 鉄道

### (1) 1月23日

- ① JR米子支社合計
  - ・運休 特急33本、快速24本、普通87本
  - ・部分運休 特急10本、快速3本、普通7本
- 山陰本線
  - ・浜坂－鳥取間 終日運転取り止め
  - ・鳥取－米子間 運休や遅延発生
  - ・米子－出雲間 運休や遅延発生
- 因美線
  - ・鳥取－智頭間 終日運転取り止め
- 伯備線
  - ・伯耆大山－上石見間 運休や遅延発生
- 境線
  - ・米子－境港間 運休や遅延発生
- ②智頭急行
  - ・ローカル線 18:00以降運休（特急はJRカウント）
- ③若桜線
  - ・12本運休（13:30以降便）

### (2) 1月24日

- ① JR米子支社合計
  - ・運休 特急42本、快速13本、普通115本
  - ・部分運休 特急13本、快速6本、普通11本
- 山陰本線
  - ・浜坂－鳥取間 一部列車運休・遅延
  - ・米子－鳥取間 運転見合わせ
  - ・米子－出雲間 一部列車運休・遅延
- 因美線
  - ・鳥取－智頭間 一部列車運休・遅延
  - ・智頭－津山 智頭～美作加茂間終日運休
- 伯備線
  - ・米子－上石見間 一部列車運休・遅延
- 境線
  - ・米子－境港間 一部列車遅延
- ②智頭急行
  - ・大原－智頭間ローカル線運転見合わせ
- ③若桜線
  - ・全線運転見合わせ

### (3) 1月25日

- ①山陰本線
  - ・鳥取～米子 一部列車運休
- ②因美線
  - ・鳥取～智頭 一部列車運休
  - ・特急 運休1本、遅延1本（いなば1本）
- ③伯備線
  - ・上石見～米子 一部列車運休
  - ・特急 運休2本、遅延2本
- ④境線
  - ・通常運行
- ⑤智頭急行
  - ・普通列車 通常運行
  - ・特急 運休1本（いなば1本）
- ⑥若桜線
  - ・午前中運転見合わせ

## 2 航空

### (1) 1月23日

- ・鳥取砂丘コナン空港 全便（10便）欠航
- ・米子鬼太郎空港 全便（12便）欠航

### (2) 1月24日

- ・鳥取砂丘コナン空港 9便欠航
- ・米子鬼太郎空港 2便欠航

### (3) 1月25日

- ・鳥取砂丘コナン空港 1便欠航  
（鳥取→羽田便 ANA 294 便）
- ・米子鬼太郎空港 1便欠航  
（米子→羽田便 ANA 382 便）

## 3 バス

### (1) 1月23日

#### ①路線バス

- ・米子－松江線 9：55以降運休

#### ②高速バス

【部分運休】6路線

鳥取－姫路、鳥取・倉吉－広島、米子－大阪、大阪－米子、米子－広島、米子－東京

### (2) 1月24日

#### ①路線バス運休状況

【全便運休】5路線

鳥取－智頭線、用瀬－佐治線、米子－松江線、米子－境港線、米子－下葭津（内浜）線

【部分運休】14路線

河原－散岐線、青谷－日置谷線、青谷－勝部線、倉吉－三朝線、倉吉－三朝穴鴨線、三朝－小河内線、倉吉－北条線、米子－日下（福万）線、米子－遠藤（水浜）線、米子－富益線、米子－皆生線、米子－大山線、米子循環（だんだん）バス、米子淀江巡回（どんぐりコロコロ）バス

#### ②高速バス運休

【全便運休】11路線

鳥取－姫路、鳥取－神戸大阪、鳥取－京都、鳥取・倉吉－広島、鳥取・米子－出雲、倉吉－神戸・大阪、倉吉・鳥取－東京、米子－東京、米子－神戸・大阪、米子－京都、米子－広島、出雲

【部分運休】1路線

松江・米子－岡山

### (3) 1月25日

#### ①路線バス運休

- ・鳥取－桜谷（面影桜谷循環）線

全便運休



- ・鳥取－桜谷（面影若葉台循環）線 全便運休
- ・鳥取－桜谷線 3便運休
- ・鳥取市立病院－因幡万葉歴史館（国府）線 全便運休
- ・日ノ丸バス及び日本交通中部管内全路線 10時まで運休
- ・米子淀江巡回（どんぐりコロコロ）バス 全便運休
- ・米子－日下（福万）線 全便運休
- ・米子－遠藤（水浜）線 全便運休
- ・日本交通西部管内路線（水浜・福万・皆生線除く） 10時まで運休

#### ①高速バス運休

- ・鳥取－神戸・大阪 4便運休
- ・鳥取・倉吉－広島 3便運休
- ・鳥取・米子－出雲 全便運休
- ・鳥取－姫路 4便運休
- ・米子－東京 1便運休
- ・米子－京都 1便運休
- ・米子－広島 全便運休
- ・米子－岡山 全便運休
- ・米子－神戸・大阪 4便運休

## 4 隠岐汽船

### (1) 1月23日

- ・フェリーしらしま 午前便欠航、午後便通常運航

### (2) 1月24日

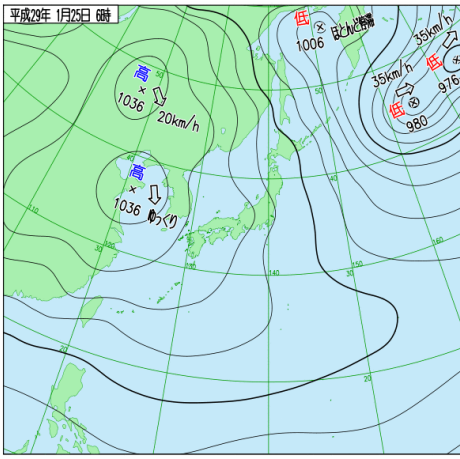
- ・フェリーしらしま 通常運航

### (3) 1月25日

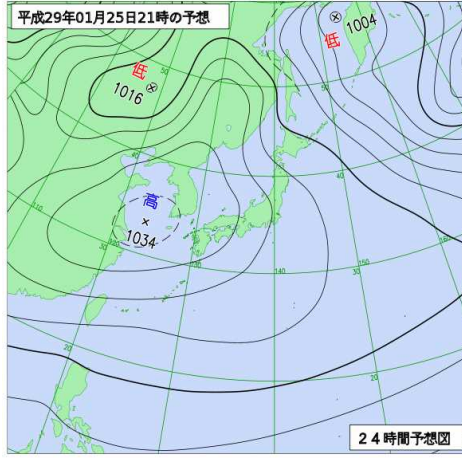
- ・フェリーしらしま 通常運航

※高速船レインボージェットは休航中

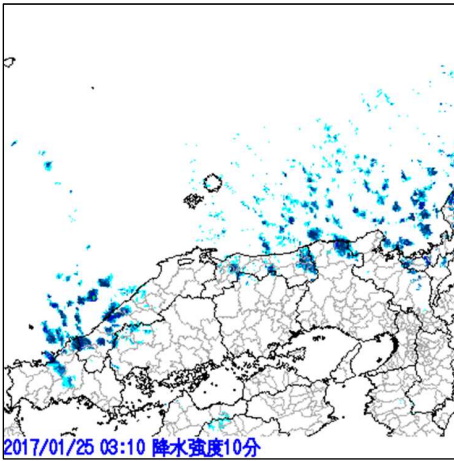
### 25日06時の地上天気図



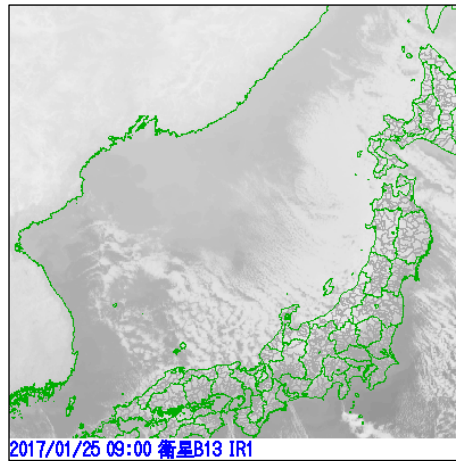
### 25日21時の地上天気図 (予想)



### 03時~09時レーダーエコー図



### 25日09時衛星画像



- アメダス速報値**  
(25日09時までの積雪深)
- ・大山町大山 227センチ
  - ・智頭 100センチ
  - ・鳥取市吉方 52センチ
  - ・倉吉市大塚 36センチ
  - ・米子 37センチ
  - ・境港市境 21センチ
- 智頭**  
1月として観測極値  
111センチ  
(速報値)

## シナリオ (5時発表用)

平成29年1月25日

		1月25日						1月26日								
		6	9	12	15	18	21	24	3	6	9	12	15	18	21	24
客観資料	降水	GSM 12UTC														
		MSM 15UTC														
注意報・警報	低温															
	大雪															
	着雪															
	雷															
	強風・風雪														-/10	10/12
	波浪	2.5う	2う	2う	1.5う	1.5う										1.5
	なだれ															
府県情報	注意報切替タイミング		低温											なだれ		

### 25日05時発表の週間天気予報

1月25日5時 鳥取県の週間天気予報

日付	25 水	26 木	27 金	28 土	29 日	30 月	31 火	
鳥取県	曇一時雪	晴	曇一時雨	曇時々晴	曇	曇一時雨	曇時々晴	
府県天気予報へ								
降水確率(%)	-/40/20/0	0/0/0/0	70	30	40	50	30	
信頼度	/	/	B	A	C	C	C	
鳥取	最高(°C)	6	10	13 (10~15)	10 (8~12)	15 (12~18)	6 (3~9)	8 (5~11)
	最低(°C)	/	-4	1 (0~3)	0 (-1~2)	1 (-1~4)	1 (-2~4)	0 (-2~2)
平年値	降水量の合計		最高最低気温					
鳥取	平年並 29 - 52mm		最低気温		最高気温			
			0.2 °C		7.1 °C			

# 防災上の留意事項

明日（26日）

★水道管の凍結、路面凍結、屋根からの落雪  
なだれ

☆明日朝の最低気温

鳥取：氷点下4度

米子：氷点下4度

（今朝の最低気温）

鳥取：氷点下0.8度

米子：氷点下1.2度

智頭：氷点下8.8度

---