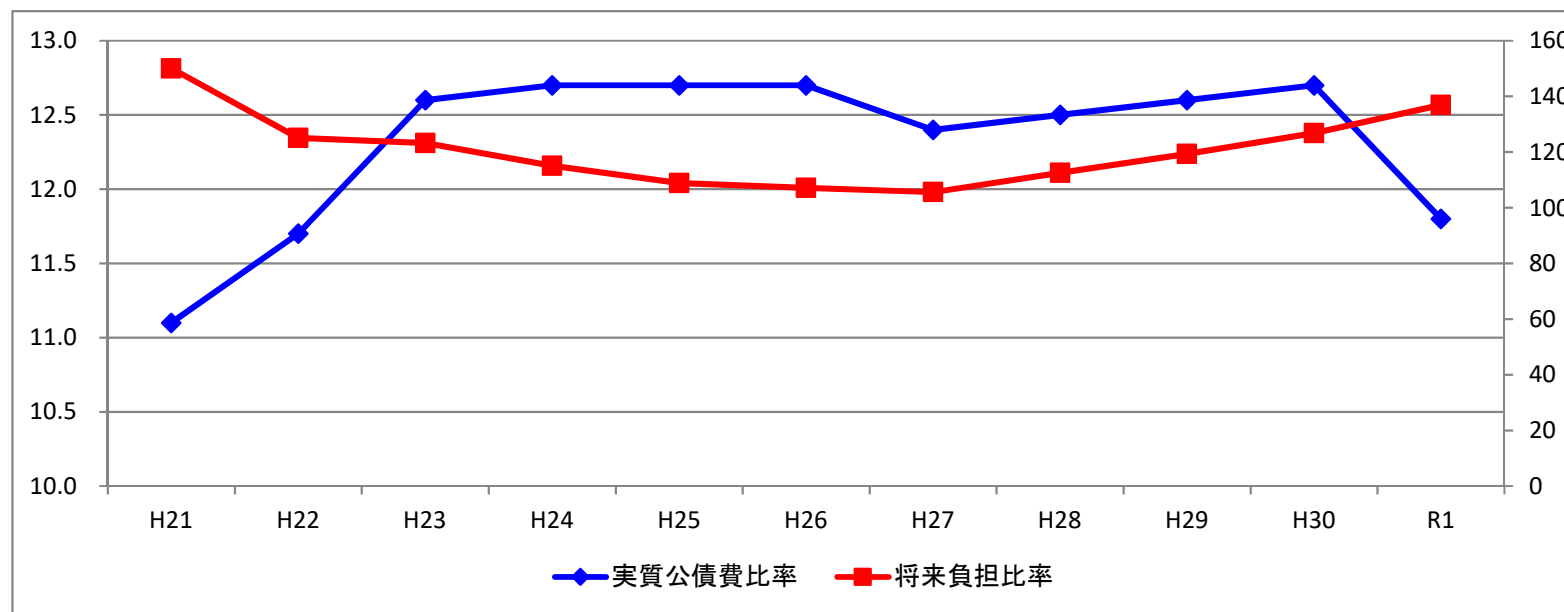


各指標の推移

(単位:%)

	H21	H22	H23	H24	H25	H26	H27	H28	H29	H30	R1
実質赤字比率	—	—	—	—	—	—	—	—	—	—	—
連結実質赤字比率	—	—	—	—	—	—	—	—	—	—	—
実質公債費比率	11.1	11.7	12.6	12.7	12.7	12.7	12.4	12.5	12.6	12.7	11.8
将来負担比率	150.1	125.1	123.3	115.1	108.9	107.2	105.6	112.5	119.3	126.8	136.9



※資金不足比率(公営企業に係る指標)については、全年度・全会計において資金不足なし。