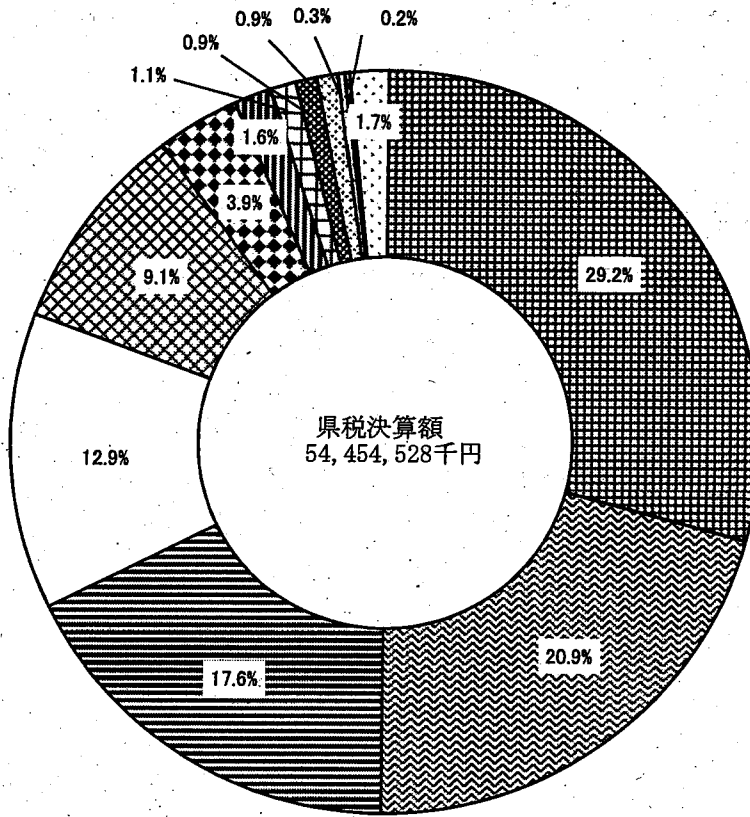


# 第1 県 税 の 調 定 及 び 収 入

- 
- 1 県税調定収入状況調(県計)
  - 2 県税調定収入状況調(県税事務所別)
  - 3 県税調定収入状況調(月別)
  - 4 県税の推移
  - 5 県税外収入状況調
  - 6 税目別県税外収入状況調
  - 7 手数料収入状況調
  - 8 地方譲与税収入状況調
  - 9 県税収納状況調(個人県民税を除く)
  - 10 欠損処分に関する調
  - 11 差押及びその処理状況調
  - 12 徴収猶予処理状況調
  - 13 換価猶予に関する調
  - 14 口座振替等利用状況調
  - 15 滞納処分の執行停止状況調(個人県民税を除く)
-

# 令和元年度県税決算額の構成

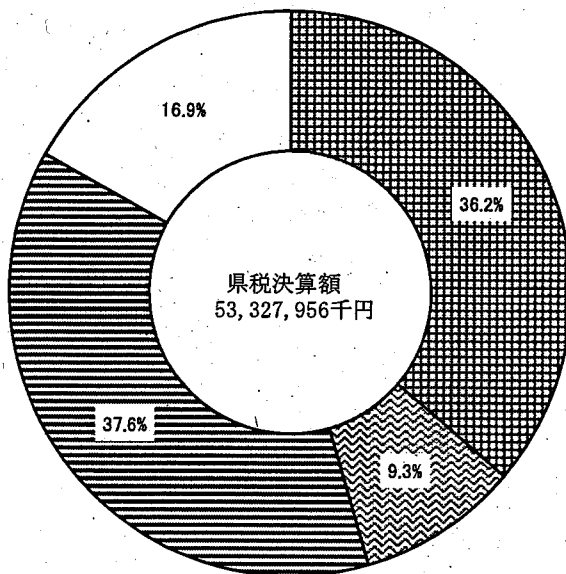
## 1 税目別



(単位：千円)

個人県民税	15,918,538
法人事業税	11,399,655
地方消費税	9,580,309
自動車税種別割	7,003,986
軽油引取税	4,950,238
法人県民税	1,983,260
不動産取得税	855,897
県たばこ税	583,765
個人事業税	513,815
自動車取得税	464,708
自動車税環境性能割	170,309
県民税利子割	126,655
その他の税	903,393

## 2 事務所別



(単位：千円)

東部県税事務所	19,288,242
中部県税事務所	4,977,870
西部県税事務所	20,053,749
税務課	9,008,095

1 県税調定収

税目		区分	最終予算額	調定額	収入済額
			A	B	C
			円	円	円
合	計	現滞計	54,312,243,000	54,457,354,070	54,283,432,816
		滞計	160,623,000	504,935,511	171,096,058
			<b>54,472,866,000</b>	<b>54,962,289,581</b>	<b>54,454,528,874</b>
1	普通税	現滞計	54,298,479,000	54,442,499,942	54,268,578,688
		滞計	160,623,000	504,935,511	171,096,058
			<b>54,459,102,000</b>	<b>54,947,435,453</b>	<b>54,439,674,746</b>
(1)	県民税	現滞計	18,689,136,000	18,812,097,017	18,694,806,235
		滞計	120,017,000	381,954,735	127,933,671
			<b>18,809,153,000</b>	<b>19,194,051,752</b>	<b>18,822,739,906</b>
	法人	現滞計	1,974,935,000	1,984,664,100	1,982,845,392
		滞計	(37,364,000)	(37,471,000)	(37,471,000)
			<b>1,937,571,000</b>	<b>1,947,193,100</b>	<b>1,945,374,392</b>
	個人	現滞計	15,749,101,000	15,906,491,163	15,791,019,089
		滞計	(143,454,000)	(138,737,000)	(138,737,000)
			<b>15,605,647,000</b>	<b>15,767,754,163</b>	<b>15,652,282,089</b>
	利子割	現滞計	120,497,000	126,654,846	126,654,846
		滞計	0	0	0
			<b>120,497,000</b>	<b>126,654,846</b>	<b>126,654,846</b>
	配当割	現滞計	452,922,000	466,980,412	466,980,412
		滞計	0	0	0
			<b>452,922,000</b>	<b>466,980,412</b>	<b>466,980,412</b>
	株式等譲渡所得割	現滞計	391,681,000	327,306,496	327,306,496
		滞計	0	0	0
			<b>391,681,000</b>	<b>327,306,496</b>	<b>327,306,496</b>
(2)	事業税	現滞計	11,881,793,000	11,909,028,500	11,898,360,088
		滞計	12,174,000	32,438,325	15,109,575
			<b>11,893,967,000</b>	<b>11,941,466,825</b>	<b>11,913,469,663</b>
	法人	現滞計	11,378,707,000	11,402,104,100	11,393,291,767
		滞計	4,335,000	14,890,326	6,362,775
			<b>11,383,042,000</b>	<b>11,416,994,426</b>	<b>11,399,654,542</b>
	個人	現滞計	503,086,000	506,924,400	505,068,321
		滞計	7,839,000	17,547,999	8,746,800
			<b>510,925,000</b>	<b>524,472,399</b>	<b>513,815,121</b>
(3)	地方消費税	現滞計	9,636,418,000	9,580,308,831	9,580,308,831
		滞計	0	0	0
			<b>9,636,418,000</b>	<b>9,580,308,831</b>	<b>9,580,308,831</b>
	譲渡割	現滞計	9,107,293,000	9,071,455,485	9,071,455,485
		滞計	0	0	0
			<b>9,107,293,000</b>	<b>9,071,455,485</b>	<b>9,071,455,485</b>
	貨物割	現滞計	529,125,000	508,853,346	508,853,346
		滞計	0	0	0
			<b>529,125,000</b>	<b>508,853,346</b>	<b>508,853,346</b>

※ () 内は、森林環境保全税分の再掲

入 状 況 調 ( 県 計 )

不納欠損額	収入未済額	対 予 算 C/A	収 入 歩 合	
			本年 C/B	前 年
円	円	%	%	%
6,778,059	167,143,195	99.9	99.7	99.7
34,363,269	299,476,184	106.5	33.9	34.6
41,141,328	466,619,379	100.0	99.1	99.0
6,778,059	167,143,195	99.9	99.7	99.7
34,363,269	299,476,184	106.5	33.9	34.6
41,141,328	466,619,379	100.0	99.1	99.0
1,748,059	115,542,723	100.0	99.4	99.4
23,867,203	230,153,861	106.6	33.5	32.3
25,615,262	345,696,584	100.1	98.1	97.8
1,053,100	765,608	100.4	99.9	99.9
(0)	(0)	(100.3)	(100.0)	(100.0)
92,697	1,442,823	61.0	21.3	19.6
1,145,797	2,208,431	100.4	99.8	99.8
694,959	114,777,115	100.3	99.3	99.3
(0)	(0)	(96.7)	(100.0)	(100.0)
23,774,506	228,711,038	106.9	33.6	32.3
24,469,465	343,488,153	100.3	97.7	97.5
0	0	105.1	100.0	100.0
0	0	-	-	-
0	0	105.1	100.0	100.0
0	0	103.1	100.0	100.0
0	0	-	-	-
0	0	103.1	100.0	100.0
0	0	83.6	100.0	100.0
0	0	-	-	-
0	0	83.6	100.0	100.0
4,871,500	5,796,912	100.1	99.9	99.8
5,696,725	11,632,025	124.1	46.6	13.7
10,568,225	17,428,937	100.2	99.8	99.7
4,871,500	3,940,833	100.1	99.9	99.9
0	8,527,551	146.8	42.7	18.9
4,871,500	12,468,384	100.1	99.8	99.8
0	1,856,079	100.4	99.6	98.2
5,696,725	3,104,474	111.6	49.8	8.6
5,696,725	4,960,553	100.6	98.0	96.5
0	0	99.4	100.0	100.0
0	0	-	-	-
0	0	99.4	100.0	100.0
0	0	99.6	100.0	100.0
0	0	-	-	-
0	0	99.6	100.0	100.0
0	0	96.2	100.0	100.0
0	0	-	-	-
0	0	96.2	100.0	100.0

調定収入（県計）

税目		区分	最終予算額	調定額	収入済額
			A	B	C
			円	円	円
(4) 不動産取得税	現		880,033,000	862,906,200	854,181,997
	滞計		1,898,000	50,542,493	1,714,849
			<b>881,931,000</b>	<b>913,448,693</b>	<b>855,896,846</b>
(5) 県たばこ税	現		585,101,000	583,764,894	583,764,894
	滞計		0	0	0
			<b>585,101,000</b>	<b>583,764,894</b>	<b>583,764,894</b>
(6) ゴルフ場利用税	現		89,414,000	93,474,500	93,474,500
	滞計		45,000	1,537,194	44,993
			<b>89,459,000</b>	<b>95,011,694</b>	<b>93,519,493</b>
(7) 自動車取得税	現		465,610,000	464,708,200	464,708,200
	滞計		0	0	0
			<b>465,610,000</b>	<b>464,708,200</b>	<b>464,708,200</b>
(8) 軽油引取税	現		4,919,504,000	4,960,068,943	4,928,694,469
	滞計		21,543,000	21,543,052	21,543,052
			<b>4,941,047,000</b>	<b>4,981,611,995</b>	<b>4,950,237,521</b>
(9) 自動車税	現		7,150,743,000	7,175,408,857	7,169,545,474
	滞計		4,946,000	16,919,712	4,749,918
			<b>7,155,689,000</b>	<b>7,192,328,569</b>	<b>7,174,295,392</b>
環境性能割	現		152,396,000	170,309,400	170,309,400
	滞計		0	0	0
			<b>152,396,000</b>	<b>170,309,400</b>	<b>170,309,400</b>
種別割	現		6,998,347,000	7,005,099,457	6,999,236,074
	滞計		0	16,919,712	4,749,918
			<b>6,998,347,000</b>	<b>7,022,019,169</b>	<b>7,003,985,992</b>
(10) 鉱区税	現		727,000	734,000	734,000
	滞計		0	0	0
			<b>727,000</b>	<b>734,000</b>	<b>734,000</b>
(11) 固定資産税	現		—	—	—
	滞計		—	—	—
			—	—	—
2 目的税	現		13,764,000	14,854,128	14,854,128
	滞計		0	0	0
			<b>13,764,000</b>	<b>14,854,128</b>	<b>14,854,128</b>
(1) 狩猟税	現		6,194,000	6,034,800	6,034,800
	滞計		0	0	0
			<b>6,194,000</b>	<b>6,034,800</b>	<b>6,034,800</b>
(2) 産業廃棄物処分場税	現		7,570,000	8,819,328	8,819,328
	滞計		0	0	0
			<b>7,570,000</b>	<b>8,819,328</b>	<b>8,819,328</b>
地方法人特別税	現		161,608,000	5,055,416,600	5,051,659,033
	滞計		0	6,803,569	2,603,439
			<b>161,608,000</b>	<b>5,062,220,169</b>	<b>5,054,262,472</b>

不納欠損額	収入未済額	対 予 算 C/A	収 入 歩 合	
			本年 C/B	前 年
円	円	%	%	%
30,300	8,693,903	97.1	99.0	99.8
2,267,138	46,560,506	90.4	3.4	17.2
<b>2,297,438</b>	<b>55,254,409</b>	<b>97.0</b>	<b>93.7</b>	<b>94.6</b>
0	0	99.8	100.0	100.0
0	0	-	-	-
<b>0</b>	<b>0</b>	<b>99.8</b>	<b>100.0</b>	<b>100.0</b>
0	0	104.5	100.0	98.4
54,807	1,437,394	-	-	-
<b>54,807</b>	<b>1,437,394</b>	<b>104.5</b>	<b>98.4</b>	<b>98.3</b>
0	0	99.8	100.0	100.0
0	0	-	-	-
<b>0</b>	<b>0</b>	<b>99.8</b>	<b>100.0</b>	<b>100.0</b>
0	31,374,474	100.2	99.4	99.6
0	0	-	-	-
<b>0</b>	<b>31,374,474</b>	<b>100.2</b>	<b>99.4</b>	<b>99.6</b>
128,200	5,735,183	100.3	99.9	99.9
2,477,396	9,692,398	96.0	28.1	34.2
<b>2,605,596</b>	<b>15,427,581</b>	<b>100.3</b>	<b>99.7</b>	<b>99.7</b>
0	0	111.8	-	-
0	0	0.0	-	-
<b>0</b>	<b>0</b>	<b>111.8</b>	<b>100.0</b>	<b>-</b>
128,200	5,735,183	100.0	-	99.9
2,477,396	9,692,398	0.0	-	34.2
<b>2,605,596</b>	<b>15,427,581</b>	<b>100.1</b>	<b>99.7</b>	<b>99.7</b>
0	0	101.0	100.0	100.0
0	0	-	-	-
<b>0</b>	<b>0</b>	<b>101.0</b>	<b>100.0</b>	<b>100.0</b>
-	-	-	-	-
-	-	-	-	-
-	-	-	-	-
0	0	107.9	100.0	100.0
0	0	-	-	-
<b>0</b>	<b>0</b>	<b>107.9</b>	<b>100.0</b>	<b>100.0</b>
0	0	97.4	100.0	100.0
0	0	-	-	-
<b>0</b>	<b>0</b>	<b>97.4</b>	<b>100.0</b>	<b>100.0</b>
0	0	116.5	100.0	100.0
0	0	-	-	-
<b>0</b>	<b>0</b>	<b>116.5</b>	<b>100.0</b>	<b>100.0</b>
2,110,600	1,646,967	31.3	99.9	99.9
0	4,200,130	0.0	0.0	0.0
<b>2,110,600</b>	<b>5,847,097</b>	<b>31.3</b>	<b>99.8</b>	<b>99.9</b>

## 2 県税調定収入状

税目	区分	調定額			収入済	
		現年課税分	滞納繰越分	計 A	現年課税分	滞納繰越分
		円	円	円	円	円
合 計	東部	19,536,107,287	220,180,704	19,756,287,991	19,463,987,160	67,825,578
	中部	4,910,644,643	34,999,888	4,945,644,531	4,893,749,216	15,020,668
	西部	20,430,293,309	249,754,919	20,680,048,228	20,345,387,609	88,249,812
	本庁	9,580,308,831	0	9,580,308,831	9,580,308,831	0
	計	54,457,354,070	504,935,511	54,962,289,581	54,283,432,816	171,096,058
1 普通税	東部	19,532,434,387	220,180,704	19,752,615,091	19,460,314,260	67,825,578
	中部	4,901,512,515	34,999,888	4,936,512,403	4,884,617,088	15,020,668
	西部	20,428,244,209	249,754,919	20,677,999,128	20,343,338,509	88,249,812
	本庁	9,580,308,831	0	9,580,308,831	9,580,308,831	0
	計	54,442,499,942	504,935,511	54,947,435,453	54,268,578,688	171,096,058
(1) 県民税	東部	8,203,859,554	200,822,273	8,404,681,827	8,149,608,353	58,118,207
	中部	2,678,292,815	27,945,796	2,706,238,611	2,664,144,291	14,187,205
	西部	7,929,944,648	153,186,666	8,083,131,314	7,881,053,591	55,628,259
	本庁	-	-	-	0.0	-
	計	18,812,097,017	381,954,735	19,194,051,752	18,694,806,235	127,933,671
法人	東部	942,211,800	298,210	942,510,010	940,869,692	215,177
	中部	174,407,700	624,900	175,032,600	174,178,000	76,800
	西部	868,044,600	1,026,923	869,071,523	867,797,700	122,536
	本庁	-	-	-	-	-
	計	1,984,664,100	1,950,033	1,986,614,133	1,982,845,392	414,513
個人	東部	6,340,706,000	200,524,063	6,541,230,063	6,287,796,907	57,903,030
	中部	2,503,885,115	27,320,896	2,531,206,011	2,489,966,291	14,110,405
	西部	7,061,900,048	152,159,743	7,214,059,791	7,013,255,891	55,505,723
	本庁	-	-	-	-	-
	計	15,906,491,163	380,004,702	16,286,495,865	15,791,018,089	127,518,158
利子割	東部	126,654,846	0	126,654,846	126,654,846	0
	中部	-	-	-	-	-
	西部	-	-	-	-	-
	本庁	-	-	-	-	-
	計	126,654,846	0	126,654,846	126,654,846	0
配当割	東部	466,980,412	0	466,980,412	466,980,412	0
	中部	-	-	-	-	-
	西部	-	-	-	-	-
	本庁	-	-	-	-	-
	計	466,980,412	0	466,980,412	466,980,412	0
株式等譲渡所得割	東部	327,306,496	0	327,306,496	327,306,496	0
	中部	-	-	-	-	-
	西部	-	-	-	-	-
	本庁	-	-	-	-	-
	計	327,306,496	0	327,306,496	327,306,496	0
(2) 事業税	東部	6,722,694,000	9,601,774	6,732,295,774	6,715,255,221	7,423,900
	中部	962,867,500	4,795,800	967,663,300	962,702,800	0
	西部	4,223,467,000	18,040,751	4,241,507,751	4,220,402,067	7,685,675
	本庁	-	-	-	-	-
	計	11,909,028,500	32,438,325	11,941,466,825	11,898,360,088	15,109,575
法人	東部	6,505,058,800	0	6,505,058,800	6,499,217,800	0
	中部	886,587,200	4,657,700	891,244,900	886,530,800	0
	西部	4,010,458,100	10,232,626	4,020,690,726	4,007,543,167	6,362,775
	本庁	-	-	-	-	-
	計	11,402,104,100	14,890,326	11,416,994,426	11,393,291,767	6,362,775
個人	東部	217,635,200	9,601,774	227,236,974	216,037,421	7,423,900
	中部	76,280,300	138,100	76,418,400	76,172,000	0
	西部	213,008,900	7,808,125	220,817,025	212,858,900	1,322,900
	本庁	-	-	-	-	-
	計	506,924,400	17,547,999	524,472,399	505,068,321	8,746,800

況調(県税事務所別)

額		不納欠損額		収入未済額			収入歩合		
計	B	現年課税分	滞納繰越分	計	現年課税分	滞納繰越分	計	B/A	前年
円	円	円	円	円	円	円	円	%	%
19,531,812,738	5,742,100	15,254,221	20,996,321	66,378,027	137,100,905	203,478,932	98.9	98.8	
4,908,769,884	99,358	1,956,007	2,055,365	16,796,069	18,023,213	34,819,282	99.3	99.2	
20,433,637,421	936,601	17,153,041	18,089,642	83,969,099	144,352,066	228,321,165	98.8	98.7	
9,580,308,831	0	0	0	0	0	0	100.0	100.0	
54,454,528,874	6,778,059	34,363,269	41,141,328	167,143,195	299,476,184	466,619,379	99.1	99.0	
19,528,139,838	5,742,100	15,254,221	20,996,321	66,378,027	137,100,905	203,478,932	98.9	98.8	
4,899,637,756	99,358	1,956,007	2,055,365	16,796,069	18,023,213	34,819,282	99.3	99.2	
20,431,588,321	936,601	17,153,041	18,089,642	83,969,099	144,352,066	228,321,165	98.8	98.7	
9,580,308,831	0	0	0	0	0	0	100.0	100.0	
54,439,674,746	6,778,059	34,363,269	41,141,328	167,143,195	299,476,184	466,619,379	99.1	99.0	
8,207,726,560	920,300	14,594,726	15,515,026	53,330,901	128,109,340	181,440,241	97.7	97.4	
2,678,331,496	76,658	1,503,428	1,580,086	14,071,866	12,255,163	26,327,029	99.0	98.9	
7,936,681,850	751,101	7,769,049	8,520,150	48,139,956	89,789,358	137,929,314	98.2	97.9	
18,822,739,906	1,748,059	23,867,203	25,615,262	115,542,723	230,153,861	345,696,584	98.1	97.8	
941,084,869	920,300	83,033	1,003,333	421,808	0	421,808	99.8	99.9	
174,254,800	0	0	0	229,700	548,100	777,800	99.6	99.6	
867,920,236	132,800	9,664	142,464	114,100	894,723	1,008,823	99.9	99.8	
1,983,259,905	1,053,100	92,697	1,145,797	765,608	1,442,823	2,208,431	99.8	99.8	
6,345,699,937	0	14,511,693	14,511,693	52,909,093	128,109,340	181,018,433	97.0	96.7	
2,504,076,696	76,658	1,503,428	1,580,086	13,842,166	11,707,063	25,549,229	98.9	98.8	
7,068,761,614	618,301	7,759,385	8,377,686	48,025,856	88,894,635	136,920,491	98.0	97.7	
15,918,538,247	694,959	23,774,506	24,469,465	114,777,115	228,711,038	343,488,153	97.7	97.5	
126,654,846	0	0	0	0	0	0	100.0	100.0	
126,654,846	0	0	0	0	0	0	100.0	100.0	
466,980,412	0	0	0	0	0	0	100.0	100.0	
466,980,412	0	0	0	0	0	0	100.0	100.0	
327,306,496	0	0	0	0	0	0	100.0	100.0	
327,306,496	0	0	0	0	0	0	100.0	100.0	
6,722,679,121	4,782,300	0	4,782,300	2,656,479	2,177,874	4,834,353	99.9	99.8	
962,702,800	0	0	0	164,700	4,795,800	4,960,500	99.5	99.5	
4,228,087,742	89,200	5,696,725	5,785,925	2,975,733	4,658,351	7,634,084	99.7	99.5	
11,913,469,663	4,871,500	5,696,725	10,568,225	5,796,912	11,632,025	17,428,937	99.8	99.7	
6,499,217,800	4,782,300	0	4,782,300	1,058,700	0	1,058,700	99.9	99.9	
886,530,800	0	0	0	56,400	4,657,700	4,714,100	99.5	99.5	
4,013,905,942	89,200	0	89,200	2,825,733	3,869,851	6,695,584	99.8	99.7	
11,399,654,542	4,871,500	0	4,871,500	3,940,833	8,527,551	12,468,384	99.8	99.8	
223,461,321	0	0	0	1,597,779	2,177,874	3,775,653	98.3	95.7	
76,172,000	0	0	0	108,300	138,100	246,400	99.7	99.8	
214,181,800	0	5,696,725	5,696,725	150,000	788,500	938,500	97.0	95.9	
513,815,121	0	5,696,725	5,696,725	1,856,079	3,104,474	4,960,553	98.0	96.5	



調定収入(県税事務所別)

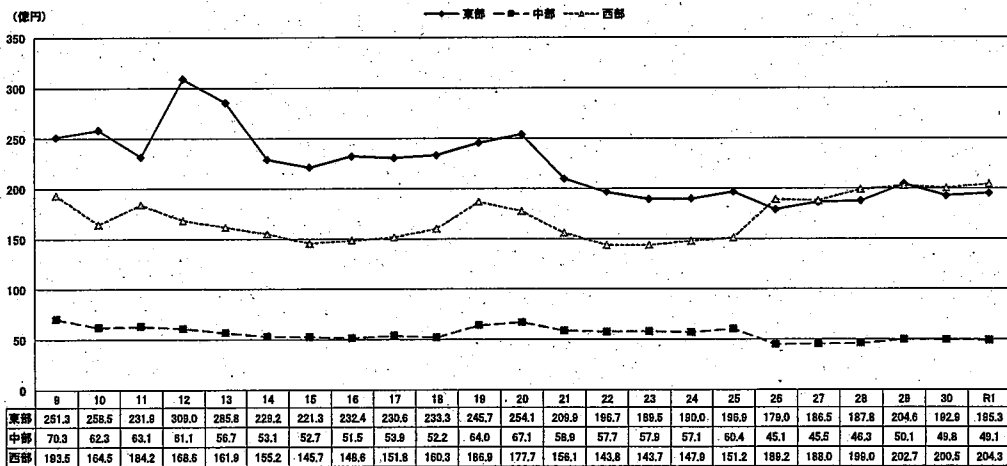
税目	区分	調定額			収入済	
		現年課税分	滞納繰越分	計 A	現年課税分	滞納繰越分
		円	円	円	円	円
(3) 地方消費税	東部	—	—	—	—	—
	中部	—	—	—	—	—
	西部	—	—	—	—	—
	本庁	9,580,308,831	0	9,580,308,831	9,580,308,831	0
	計	9,580,308,831	0	9,580,308,831	9,580,308,831	0
譲渡割	東部	—	—	—	—	—
	中部	—	—	—	—	—
	西部	—	—	—	—	—
	本庁	9,071,455,485	0	9,071,455,485	9,071,455,485	0
	計	9,071,455,485	0	9,071,455,485	9,071,455,485	0
貨物割	東部	—	—	—	—	—
	中部	—	—	—	—	—
	西部	—	—	—	—	—
	本庁	508,853,346	0	508,853,346	508,853,346	0
	計	508,853,346	0	508,853,346	508,853,346	0
(4) 不動産取得税	東部	378,602,300	1,918,836	380,521,136	372,427,200	30,560
	中部	100,570,000	814,009	101,384,009	98,678,497	49,200
	西部	383,733,900	47,809,648	431,543,548	383,076,300	1,635,089
	本庁	—	—	—	—	—
	計	862,906,200	50,542,493	913,448,693	854,181,997	1,714,849
(5) 県たばこ税	東部	583,764,894	0	583,764,894	583,764,894	0
	中部	—	—	—	—	—
	西部	—	—	—	—	—
	本庁	—	—	—	—	—
	計	583,764,894	0	583,764,894	583,764,894	0
(6) ゴルフ場利用税	東部	—	—	—	—	—
	中部	—	—	—	—	—
	西部	93,474,500	1,537,194	95,011,694	93,474,500	44,993
	本庁	—	—	—	—	—
	計	93,474,500	1,537,194	95,011,694	93,474,500	44,993
(7) 自動車取得税	東部	464,708,200	0	464,708,200	464,708,200	0
	中部	—	—	—	—	—
	西部	—	—	—	—	—
	本庁	—	—	—	—	—
	計	464,708,200	0	464,708,200	464,708,200	0
(8) 軽油引取税	東部	—	—	—	—	—
	中部	—	—	—	—	—
	西部	4,960,068,943	21,543,052	4,981,611,995	4,928,694,469	21,543,052
	本庁	—	—	—	—	—
	計	4,960,068,943	21,543,052	4,981,611,995	4,928,694,469	21,543,052
(9) 自動車税	東部	3,178,805,439	7,837,821	3,186,643,260	3,174,550,392	2,252,911
	中部	1,159,048,200	1,444,283	1,160,492,483	1,158,357,500	784,263
	西部	2,837,555,218	7,637,608	2,845,192,826	2,836,637,582	1,712,744
	本庁	—	—	—	—	—
	計	7,175,408,857	16,919,712	7,192,328,569	7,169,545,474	4,749,918
環境性能割	東部	170,309,400	0	170,309,400	170,309,400	0
	中部	0	0	0	0	0
	西部	0	0	0	0	0
	本庁	—	—	—	—	—
	計	170,309,400	0	170,309,400	170,309,400	0
種別割	東部	3,008,496,039	7,837,821	3,016,333,860	3,004,240,992	2,252,911
	中部	1,159,048,200	1,444,283	1,160,492,483	1,158,357,500	784,263
	西部	2,837,555,218	7,637,608	2,845,192,826	2,836,637,582	1,712,744
	本庁	—	—	—	—	—
	計	7,005,099,457	16,919,712	7,022,019,169	6,999,236,074	4,749,918
(10) 鉱区税	東部	—	—	—	—	—
	中部	734,000	0	734,000	734,000	0
	西部	—	—	—	—	—
	本庁	—	—	—	—	—
	計	734,000	0	734,000	734,000	0
(11) 固定資産税	東部	—	—	—	—	—
	中部	—	—	—	—	—
	西部	—	—	—	—	—
	本庁	—	—	—	—	—
	計	—	—	—	—	—

額 計	不 納 欠 損 額			收 入 未 済 額			収入歩合	
	B 現年課税分	滞納繰越分	計	現年課税分	滞納繰越分	計	B/A %	前年 %
円	円	円	円	円	円	円		
9,580,308,831	0	0	0	0	0	0	100.0	100.0
<b>9,580,308,831</b>	<b>0</b>	<b>0</b>	<b>0</b>	<b>0</b>	<b>0</b>	<b>0</b>	<b>100.0</b>	<b>100.0</b>
9,071,455,485	0	0	0	0	0	0	100.0	100.0
<b>9,071,455,485</b>	<b>0</b>	<b>0</b>	<b>0</b>	<b>0</b>	<b>0</b>	<b>0</b>	<b>100.0</b>	<b>100.0</b>
508,853,346	0	0	0	0	0	0	100.0	100.0
<b>508,853,346</b>	<b>0</b>	<b>0</b>	<b>0</b>	<b>0</b>	<b>0</b>	<b>0</b>	<b>100.0</b>	<b>100.0</b>
372,457,760	0	0	0	6,175,100	1,888,276	8,063,376	97.9	99.4
98,727,697	0	103,579	103,579	1,891,503	661,230	2,552,733	97.4	99.1
384,711,389	30,300	2,163,559	2,193,859	627,300	44,011,000	44,638,300	89.1	89.6
<b>855,896,846</b>	<b>30,300</b>	<b>2,267,138</b>	<b>2,297,438</b>	<b>8,693,903</b>	<b>46,560,506</b>	<b>55,254,409</b>	<b>93.7</b>	<b>94.6</b>
583,764,894	0	0	0	0	0	0	100.0	100.0
<b>583,764,894</b>	<b>0</b>	<b>0</b>	<b>0</b>	<b>0</b>	<b>0</b>	<b>0</b>	<b>100.0</b>	<b>100.0</b>
93,519,493	0	54,807	54,807	0	1,437,394	1,437,394	98.4	98.3
<b>93,519,493</b>	<b>0</b>	<b>54,807</b>	<b>54,807</b>	<b>0</b>	<b>1,437,394</b>	<b>1,437,394</b>	<b>98.4</b>	<b>98.3</b>
464,708,200	0	0	0	0	0	0	100.0	100.0
<b>464,708,200</b>	<b>0</b>	<b>0</b>	<b>0</b>	<b>0</b>	<b>0</b>	<b>0</b>	<b>100.0</b>	<b>100.0</b>
4,950,237,521	0	0	0	31,374,474	0	31,374,474	99.4	99.6
<b>4,950,237,521</b>	<b>0</b>	<b>0</b>	<b>0</b>	<b>31,374,474</b>	<b>0</b>	<b>31,374,474</b>	<b>99.4</b>	<b>99.6</b>
3,176,803,303	39,500	659,495	698,995	4,215,547	4,925,415	9,140,962	99.7	99.7
1,159,141,763	22,700	349,000	371,700	668,000	311,020	979,020	99.9	99.8
2,838,350,326	66,000	1,468,901	1,534,901	851,636	4,455,963	5,307,599	99.9	99.8
<b>7,174,295,392</b>	<b>128,200</b>	<b>2,477,396</b>	<b>2,605,596</b>	<b>5,735,183</b>	<b>9,692,398</b>	<b>15,427,581</b>	<b>99.7</b>	<b>99.7</b>
170,309,400	0	0	0	0	0	0	100.0	—
0	0	0	0	0	0	0	—	100.0
0	0	0	0	0	0	0	—	—
<b>170,309,400</b>	<b>0</b>	<b>0</b>	<b>0</b>	<b>0</b>	<b>0</b>	<b>0</b>	<b>100.0</b>	—
3,006,493,903	39,500	659,495	698,995	4,215,547	4,925,415	9,140,962	99.7	—
1,159,141,763	22,700	349,000	371,700	668,000	311,020	979,020	99.9	—
2,838,350,326	66,000	1,468,901	1,534,901	851,636	4,455,963	5,307,599	99.8	—
<b>7,003,985,992</b>	<b>128,200</b>	<b>2,477,396</b>	<b>2,605,596</b>	<b>5,735,183</b>	<b>9,692,398</b>	<b>15,427,581</b>	<b>99.7</b>	—
734,000	0	0	0	0	0	0	100.0	100.0
<b>734,000</b>	<b>0</b>	<b>0</b>	<b>0</b>	<b>0</b>	<b>0</b>	<b>0</b>	<b>100.0</b>	<b>100.0</b>

調定収入（県税事務所別）

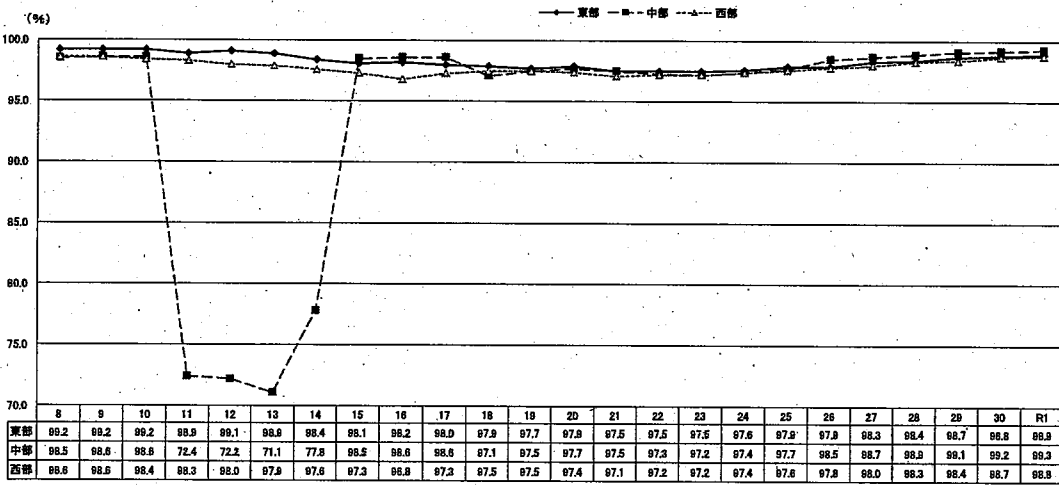
税目	区分	調定額			収入済	
		現年課税分	滞納繰越分	計 A	現年課税分	滞納繰越分
		円	円	円	円	円
2 目的税	東部	3,672,900	0	3,672,900	3,672,900	0
	中部	9,132,128	0	9,132,128	9,132,128	0
	西部	2,049,100	0	2,049,100	2,049,100	0
	本庁	0	0	0	0	0
	計	14,854,128	0	14,854,128	14,854,128	0
(1) 狩猟税	東部	3,672,900	0	3,672,900	3,672,900	0
	中部	312,800	0	312,800	312,800	0
	西部	2,049,100	0	2,049,100	2,049,100	0
	本庁	0	0	0	0	0
	計	6,034,800	0	6,034,800	6,034,800	0
(2) 産業廃棄物処分場税	東部	-	-	-	-	-
	中部	8,819,328	0	8,819,328	8,819,328	0
	西部	-	-	-	-	-
	本庁	-	-	-	-	-
	計	8,819,328	0	8,819,328	8,819,328	0
地方法人特別税	東部	2,768,044,200	0	2,768,044,200	2,765,888,700	0
	中部	369,616,700	2,036,200	371,652,900	369,592,400	0
	西部	1,917,755,700	4,767,369	1,922,523,069	1,916,177,933	2,603,439
	本庁	-	-	-	-	-
	計	5,055,416,600	6,803,569	5,062,220,169	5,051,659,033	2,603,439

各県税事務所の決算額の推移



額	不 納 欠 損 額			取 入 未 済 額			収入歩合		
	計	現年課税分	滞納繰越分	計	現年課税分	滞納繰越分	計	B/A	前年
円	円	円	円	円	円	円	円	%	%
3,672,900	0	0	0	0	0	0	0	100.0	—
9,132,128	0	0	0	0	0	0	0	100.0	100.0
2,049,100	0	0	0	0	0	0	0	100.0	—
0	0	0	0	0	0	0	0	—	100.0
14,854,128	0	0	0	0	0	0	0	100.0	100.0
3,672,900	0	0	0	0	0	0	0	100.0	—
312,800	0	0	0	0	0	0	0	100.0	—
2,049,100	0	0	0	0	0	0	0	100.0	—
0	0	0	0	0	0	0	0	—	100.0
6,034,800	0	0	0	0	0	0	0	100.0	100.0
—	—	—	—	—	—	—	—	—	—
8,819,328	0	0	0	0	0	0	0	100.0	100.0
—	—	—	—	—	—	—	—	—	—
8,819,328	0	0	0	0	0	0	0	100.0	100.0
2,765,888,700	2,065,900	0	2,065,900	89,600	0	89,600	99.9	99.9	
369,592,400	0	0	0	24,300	2,036,200	2,060,500	99.4	99.5	
1,918,781,372	44,700	0	44,700	1,533,067	2,163,930	3,696,997	99.8	99.9	
—	—	—	—	—	—	—	—	—	
5,054,262,472	2,110,600	0	2,110,600	1,646,967	4,200,130	5,847,097	98.8	99.9	

各県税事務所の徴収率の推移



### 3 県税調定収

区 分  税 目		平 成 3 1 年 4 月			
		調 定 額		収 入 済 額	
		当 月	累 計 A	当 月	累 計 B
		円	円	円	円
県 民 税	法 人	69,731,923	69,731,923	29,046,100	29,046,100
	個 人	159,986,165	159,986,165	0	0
	利 子 割	14,439,405	14,439,405	13,483,472	13,483,472
	配 当 割	14,834,788	14,834,788	14,834,788	14,834,788
	株 式 等 譲 渡 所 得 割 計	154,225	154,225	154,225	154,225
		<b>259,146,506</b>	<b>259,146,506</b>	<b>57,518,585</b>	<b>57,518,585</b>
事 業 税	法 人	288,134,900	288,134,900	111,906,677	111,906,677
	個 人	14,563,199	14,563,199	3,137,600	3,137,600
	計	<b>302,698,099</b>	<b>302,698,099</b>	<b>115,044,277</b>	<b>115,044,277</b>
地 方 消 費 税	譲 渡 割	1,243,272,993	1,243,272,993	1,243,272,993	1,243,272,993
	貨 物 割	46,718,099	46,718,099	46,718,099	46,718,099
	計	<b>1,289,991,092</b>	<b>1,289,991,092</b>	<b>1,289,991,092</b>	<b>1,289,991,092</b>
不 動 産 取 得 税		179,403,273	179,403,273	63,612,089	63,612,089
県 た ば こ 税		48,302,723	48,302,723	23,307,476	23,307,476
ゴ ル フ 場 利 用 税		5,687,750	5,687,750	0	0
自 動 車 取 得 税		68,928,500	68,928,500	781,200	781,200
軽 油 引 取 税		498,508,851	498,508,851	128,693,668	128,693,668
		0	0	0	0
自 動 車 税	環 境 性 能 割	0	0	0	0
	種 別 割	7,050,340,198	7,050,340,198	2,598,943	2,598,943
	計	<b>7,050,340,198</b>	<b>7,050,340,198</b>	<b>2,598,943</b>	<b>2,598,943</b>
鉦 区 税		734,000	734,000	0	0
固 定 資 産 税		—	—	—	—
小 計		<b>9,703,740,992</b>	<b>9,703,740,992</b>	<b>1,681,547,330</b>	<b>1,681,547,330</b>
狩 猟 税		0	0	0	0
産 業 廃 棄 物 処 分 場 税		1,845,165	1,845,165	1,444,995	1,444,995
小 計		<b>1,845,165</b>	<b>1,845,165</b>	<b>1,444,995</b>	<b>1,444,995</b>
合 計		<b>9,705,586,157</b>	<b>9,705,586,157</b>	<b>1,682,992,325</b>	<b>1,682,992,325</b>

# 入 状 況 調 ( 月 別 )

令和元年5月					
収入歩合	調 定 額		収 入 済 額		収入歩合
	B/A	当 月	累 計 A	当 月	
%	円	円	円	円	%
41.7	345,870,400	415,602,323	290,320,250	319,366,350	76.8
0.0	2,516,453,085	2,676,439,250	113,404,829	113,404,829	4.2
93.4	7,984,435	22,423,840	12,836,903	26,320,375	117.4
100.0	1,982,320	16,817,108	1,769,199	16,603,987	98.7
100.0	102,334	256,559	102,334	256,559	100.0
<b>22.2</b>	<b>2,872,392,574</b>	<b>3,131,539,080</b>	<b>418,433,515</b>	<b>475,952,100</b>	<b>15.2</b>
38.8	2,590,308,600	2,878,443,500	1,261,389,325	1,373,296,002	47.7
21.5	3,714,400	18,277,599	2,308,720	5,446,320	29.8
<b>38.0</b>	<b>2,594,023,000</b>	<b>2,896,721,099</b>	<b>1,263,698,045</b>	<b>1,378,742,322</b>	<b>47.6</b>
100.0	350,661,302	1,593,934,295	350,661,302	1,593,934,295	100.0
100.0	29,490,575	76,208,674	29,490,575	76,208,674	100.0
<b>100.0</b>	<b>380,151,877</b>	<b>1,670,142,969</b>	<b>380,151,877</b>	<b>1,670,142,969</b>	<b>100.0</b>
35.5	115,803,000	295,206,273	142,547,373	206,159,462	69.8
48.3	0	48,302,723	48,300,589	71,608,065	148.2
0.0	8,921,200	14,608,950	14,508,950	14,508,950	99.3
1.1	67,632,500	136,561,000	70,134,600	70,915,800	51.9
25.8	0	498,508,851	213,610,388	342,304,056	68.7
0.0	0	0	0	0	0.0
0.0	△ 9,460,100	7,040,880,098	3,346,844,390	3,349,443,333	47.6
0.0	△ 9,460,100	7,040,880,098	3,346,844,390	3,349,443,333	47.6
0.0	0	734,000	717,000	717,000	97.7
—	—	—	—	—	—
<b>17.3</b>	<b>6,029,464,051</b>	<b>15,733,205,043</b>	<b>5,898,946,727</b>	<b>7,580,494,057</b>	<b>48.2</b>
0.0	0	0	0	0	0.0
78.3	0	1,845,165	400,170	1,845,165	100.0
<b>78.3</b>	<b>0</b>	<b>1,845,165</b>	<b>400,170</b>	<b>1,845,165</b>	<b>100.0</b>
<b>17.3</b>	<b>6,029,464,051</b>	<b>15,735,050,208</b>	<b>5,899,346,897</b>	<b>7,582,339,222</b>	<b>48.2</b>

調定収入 (月別)

区分 税目		令和元年6月			
		調定額		収入済額	
		当月	累計 A	当月	累計 B
		円	円	円	円
県民税	法人	368,164,410	783,766,733	489,546,987	808,913,337
	個人	9,440,986,492	12,117,425,742	1,188,842,134	1,302,246,963
	利子割	8,237,919	30,661,759	8,419,242	34,739,617
	配当割	6,738,113	23,555,221	6,951,234	23,555,221
	株式等譲渡所得割	809,342	1,065,901	809,342	1,065,901
	計	<b>9,824,936,276</b>	<b>12,956,475,356</b>	<b>1,694,568,939</b>	<b>2,170,521,039</b>
事業税	法人	2,205,453,642	5,083,897,142	5,112,553,579	6,485,849,581
	個人	9,725,500	28,003,099	1,695,000	7,141,320
	計	<b>2,215,179,142</b>	<b>5,111,900,241</b>	<b>5,114,248,579</b>	<b>6,492,990,901</b>
地方消費税	譲渡割	838,219,384	2,432,153,679	838,219,384	2,432,153,679
	貨物割	21,605,200	97,813,874	21,605,200	97,813,874
	計	<b>859,824,584</b>	<b>2,529,967,553</b>	<b>859,824,584</b>	<b>2,529,967,553</b>
不動産取得税		57,965,600	353,171,873	69,084,653	275,244,115
県たばこ税		50,171,015	98,473,738	27,391,393	98,999,458
ゴルフ場利用税		12,588,894	27,197,844	11,151,500	25,660,450
自動車取得税		0	136,561,000	68,372,900	139,288,700
軽油引取税		672,072,060	1,170,580,911	420,859,562	763,163,618
自動車税	環境性能割	0	0	0	0
	種別割	△ 1,932,246	7,038,947,852	3,053,496,242	6,402,939,575
	計	<b>△ 1,932,246</b>	<b>7,038,947,852</b>	<b>3,053,496,242</b>	<b>6,402,939,575</b>
鉦区税		0	734,000	10,000	727,000
固定資産税		—	—	—	—
	小計	<b>13,690,805,325</b>	<b>29,424,010,368</b>	<b>11,319,008,352</b>	<b>18,899,502,409</b>
狩猟税		0	0	0	0
産業廃棄物処分場税		0	1,845,165	0	1,845,165
	小計	<b>0</b>	<b>1,845,165</b>	<b>0</b>	<b>1,845,165</b>
	合計	<b>13,690,805,325</b>	<b>29,425,855,533</b>	<b>11,319,008,352</b>	<b>18,901,347,574</b>

令和元年7月					
収入歩合 B/A	調定額		収入済額		収入歩合 B/A
	当月	累計 A	当月	累計 B	
%	円	円	円	円	%
103.2	115,733,600	899,500,333	68,506,163	877,419,500	97.5
10.7	3,950,154,740	16,067,580,482	1,517,952,396	2,820,199,359	17.6
113.3	12,910,796	43,572,555	8,835,459	43,575,076	100.0
100.0	80,495,029	104,050,250	80,490,438	104,045,659	100.0
100.0	92,163	1,158,064	92,163	1,158,064	100.0
<b>16.8</b>	<b>4,159,386,328</b>	<b>17,115,861,684</b>	<b>1,675,876,619</b>	<b>3,846,397,658</b>	<b>22.5</b>
127.6	455,341,300	5,539,238,442	△ 1,076,399,644	5,409,449,937	97.7
25.5	3,919,600	31,922,699	3,918,510	11,059,830	34.6
<b>127.0</b>	<b>459,260,900</b>	<b>5,571,161,141</b>	<b>△ 1,072,481,134</b>	<b>5,420,509,767</b>	<b>97.3</b>
—	1,502,250,811	3,934,404,490	1,502,250,811	3,934,404,490	100.0
—	22,500,100	120,313,974	22,500,100	120,313,974	100.0
—	<b>1,524,750,911</b>	<b>4,054,718,464</b>	<b>1,524,750,911</b>	<b>4,054,718,464</b>	<b>100.0</b>
77.9	111,856,040	465,027,913	112,613,100	387,857,215	83.4
100.5	98,933,117	197,406,855	50,171,480	149,170,938	75.6
—	9,454,600	36,652,444	8,924,800	34,585,250	94.4
—	162,363,300	298,924,300	80,293,700	219,582,400	73.5
—	554,974,165	1,725,555,076	442,538,573	1,205,702,191	69.9
0.0	0	0	0	0	0
91.0	41,351,260	7,080,299,112	393,728,957	6,796,668,532	96.0
91.0	41,351,260	7,080,299,112	393,728,957	6,796,668,532	96.0
—	0	734,000	0	727,000	99.0
—	—	—	—	—	—
<b>64.2</b>	<b>7,122,330,621</b>	<b>36,546,340,989</b>	<b>3,216,417,006</b>	<b>22,115,919,415</b>	<b>60.5</b>
0.0	0	0	0	0	0.0
—	2,192,032	4,037,197	1,924,532	3,769,697	93.4
100.0	2,192,032	4,037,197	1,924,532	3,769,697	93.4
<b>64.2</b>	<b>7,124,522,653</b>	<b>36,550,378,186</b>	<b>3,218,341,538</b>	<b>22,119,689,112</b>	<b>60.5</b>



調定収入 (月別)

区分 税目		令和元年8月			
		調定額		収入済額	
		当月	累計 A	当月	累計 B
		円	円	円	円
県民税	法人	121,822,600	1,021,322,933	87,637,200	965,056,700
	個人	41,118,484	16,108,698,966	1,975,771,334	4,795,970,693
	利子割	13,213,969	56,786,524	13,256,619	56,831,695
	配当割	1,809,106	105,859,356	1,813,697	105,859,356
	株式等譲渡所得割	285,554	1,443,618	285,554	1,443,618
	計	178,249,713	17,294,111,397	2,078,764,404	5,925,162,062
事業税	法人	581,475,484	6,120,713,926	0	5,409,449,937
	個人	471,923,800	503,846,499	154,141,450	165,201,280
	計	1,053,399,284	6,624,560,425	154,141,450	5,574,651,217
地方消費税	譲渡割	106,896,804	4,041,301,294	106,896,804	4,041,301,294
	貨物割	36,255,400	156,569,374	36,255,400	156,569,374
	計	143,152,204	4,197,870,668	143,152,204	4,197,870,668
不動産取得税		56,514,800	521,542,713	53,676,500	441,533,715
県たばこ税		51,153,171	248,560,026	48,235,917	197,406,855
ゴルフ場利用税		8,537,750	45,190,194	8,699,150	43,284,400
自動車取得税		70,126,100	369,050,400	149,468,000	369,050,400
軽油引取税		420,205,245	2,145,760,321	383,894,648	1,589,596,839
自動車税	環境性能割	0	0	0	0
	種別割	△ 13,314,800	7,066,984,312	390,118	6,797,058,650
	計	△ 13,314,800	7,066,984,312	390,118	6,797,058,650
鉦区税		0	734,000	0	727,000
固定資産税		—	—	—	—
	小計	1,968,023,467	38,514,364,456	3,020,422,391	25,136,341,806
狩猟税		0	0	0	0
産業廃棄物処分場税		0	4,037,197	267,500	4,037,197
	小計	0	4,037,197	267,500	4,037,197
	合計	1,968,023,467	38,518,401,653	3,020,689,891	25,140,379,003

令和元年9月					
収入歩合	調 定 額		収 入 済 額		収入歩合
B/A	当 月	累 計 A	当 月	累 計 B	B/A
%	円	円	円	円	%
94.5	79,120,200	1,100,443,133	116,111,198	1,081,167,898	98.2
29.8	19,057,534	16,127,756,500	1,158,803,918	5,954,774,611	36.9
100.1	11,569,956	68,356,480	11,524,785	68,356,480	100.0
100.0	2,939,657	108,799,013	2,939,657	108,799,013	100.0
100.0	193,809	1,637,427	193,809	1,637,427	100.0
<b>34.3</b>	<b>112,881,156</b>	<b>17,406,992,553</b>	<b>1,289,573,367</b>	<b>7,214,735,429</b>	<b>41.4</b>
88.4	344,430,816	6,465,144,742	922,459,864	6,331,909,801	97.9
32.8	4,002,400	507,848,899	130,325,730	295,527,010	58.2
<b>84.2</b>	<b>348,433,216</b>	<b>6,972,993,641</b>	<b>1,052,785,594</b>	<b>6,627,436,811</b>	<b>95.0</b>
100.0	708,579,452	4,749,880,746	708,579,452	4,749,880,746	100.0
100.0	69,550,542	226,119,916	69,550,542	226,119,916	100.0
<b>100.0</b>	<b>778,129,994</b>	<b>4,976,000,662</b>	<b>778,129,994</b>	<b>4,976,000,662</b>	<b>100.0</b>
84.7	59,785,500	581,328,213	62,119,700	503,653,415	86.6
79.4	52,957,432	301,517,458	51,153,171	248,560,026	82.4
95.8	9,008,200	54,198,394	8,998,400	52,282,800	96.5
100.0	1,592,384	370,642,784	1,592,384	370,642,784	100.0
74.1	1,450,825,148	3,596,585,469	427,004,278	2,016,601,117	56.1
0.0	0	0	0	0	0.0
96.2	4,265,600	7,071,249,912	128,395,202	6,925,453,852	97.9
96.2	4,265,600	7,071,249,912	128,395,202	6,925,453,852	97.9
99.0	0	734,000	0	727,000	99.0
—	—	—	—	—	—
<b>65.3</b>	<b>2,817,878,630</b>	<b>41,332,243,086</b>	<b>3,799,752,090</b>	<b>28,936,093,896</b>	<b>70.0</b>
0.0	0	0	0	0	0
100.0	0	4,037,197	0	4,037,197	100.0
100.0	0	4,037,197	0	4,037,197	100.0
<b>65.3</b>	<b>2,817,878,630</b>	<b>41,336,280,283</b>	<b>3,799,752,090</b>	<b>28,940,131,093</b>	<b>70.0</b>

調定収入 (月別)

区 分 税 目		令 和 元 年 1 0 月			
		調 定 額		収 入 済 額	
		当 月	累 計 A	当 月	累 計 B
		円	円	円	円
県 民 税	法 人	70,414,000	1,170,857,133	58,297,811	1,139,465,709
	個 人	26,330,977	16,154,087,477	1,434,454,007	7,389,228,618
	利 子 割	11,490,569	79,847,049	11,490,569	79,847,049
	配 当 割	7,147,080	115,946,093	7,147,080	115,946,093
	株 式 等 譲 渡 所 得 割	484,770	2,122,197	484,770	2,122,197
	計	<b>115,867,396</b>	<b>17,522,859,949</b>	<b>1,511,874,237</b>	<b>8,726,609,666</b>
事 業 税	法 人	293,625,800	6,758,770,542	355,071,020	6,686,980,821
	個 人	5,799,700	513,648,599	27,465,962	322,992,972
	計	<b>299,425,500</b>	<b>7,272,419,141</b>	<b>382,536,982</b>	<b>7,009,973,793</b>
地 方 消 費 税	譲 渡 割	790,855,448	5,540,736,194	790,855,448	5,540,736,194
	貨 物 割	37,276,400	263,396,316	37,276,400	263,396,316
	計	<b>828,131,848</b>	<b>5,804,132,510</b>	<b>828,131,848</b>	<b>5,804,132,510</b>
不 動 産 取 得 税		87,034,400	668,362,613	81,213,900	584,867,315
県 た ば こ 税		49,748,878	351,266,336	52,963,892	301,523,918
ゴ ル フ 場 利 用 税		9,197,450	63,395,844	9,782,658	62,065,458
自 動 車 取 得 税		94,966,916	465,609,700	94,966,916	465,609,700
軽 油 引 取 税		△ 638,126,104	2,958,459,365	394,228,904	2,410,830,021
自 動 車 税	環 境 性 能 割	△ 7,052,897,412	18,352,500	18,352,500	18,352,500
	種 別 割	△ 15,087,400	7,056,162,512	53,464,291	6,978,918,143
	計	<b>3,265,100</b>	<b>7,074,515,012</b>	<b>71,816,791</b>	<b>6,997,270,643</b>
鉦 区 税		0	734,000	0	727,000
固 定 資 産 税		—	—	—	—
	小 計	<b>42,181,754,470</b>	<b>42,181,754,470</b>	<b>3,427,516,128</b>	<b>32,363,610,024</b>
狩 猟 税		0	0	0	0
産 業 廃 棄 物 処 分 場 税		1,936,095	5,973,292	1,456,865	5,494,062
	小 計	<b>1,936,095</b>	<b>5,973,292</b>	<b>1,456,865</b>	<b>5,494,062</b>
	合 計	<b>851,447,479</b>	<b>42,187,727,762</b>	<b>3,428,972,993</b>	<b>32,369,104,086</b>

令和元年11月					
収入歩合	調定額		収入済額		収入歩合
B/A	当月	累計 A	当月	累計 B	B/A
%	円	円	円	円	%
97.3	424,508,200	1,595,365,333	163,438,304	1,302,904,013	81.7
45.7	28,523,423	16,182,610,900	1,196,970,331	8,586,198,949	53.1
100.0	8,502,703	88,349,752	8,215,998	88,063,047	99.7
100.0	2,442,956	118,389,049	2,442,956	118,389,049	100.0
100.0	437,473	2,559,670	437,473	2,559,670	100.0
<b>49.8</b>	<b>464,414,755</b>	<b>17,987,274,704</b>	<b>1,371,505,062</b>	<b>10,098,114,728</b>	<b>56.1</b>
98.9	1,096,593,800	7,855,364,342	888,295,834	7,575,276,655	96.4
62.9	4,893,800	518,542,399	46,223,460	369,216,432	71.2
<b>96.4</b>	<b>1,101,487,600</b>	<b>8,373,906,741</b>	<b>934,519,294</b>	<b>7,944,493,087</b>	<b>94.9</b>
100.0	908,548,857	6,449,285,051	908,548,857	6,449,285,051	100.0
100.0	59,271,800	322,668,116	59,271,800	322,668,116	100.0
<b>100.0</b>	<b>967,820,657</b>	<b>6,771,953,167</b>	<b>967,820,657</b>	<b>6,771,953,167</b>	<b>100.0</b>
87.5	33,186,600	701,549,213	42,829,374	627,696,689	89.5
85.8	47,914,381	399,180,717	23,305,346	324,829,264	81.4
97.9	10,138,650	73,534,494	9,976,835	72,042,293	98.0
100.0	400	465,610,100	235,100	465,844,800	100.1
81.5	408,173,523	3,366,632,888	372,197,019	2,783,027,040	82.7
100.0	25,404,200	43,756,700	25,404,200	43,756,700	100.0
98.9	△ 11,244,100	7,044,918,412	9,827,535	6,988,745,678	99.2
98.9	14,160,100	7,088,675,112	35,231,735	7,032,502,378	99.2
99.0	0	734,000	△ 400	726,600	99.0
—	—	—	—	—	—
<b>76.7</b>	<b>3,047,296,666</b>	<b>45,229,051,136</b>	<b>3,757,620,022</b>	<b>36,121,230,046</b>	<b>79.9</b>
0.0	5,517,100	5,517,100	0	0	0.0
92.0	0	5,973,292	60,730	5,554,792	93.0
<b>92.0</b>	<b>5,517,100</b>	<b>11,490,392</b>	<b>60,730</b>	<b>5,554,792</b>	<b>48.3</b>
<b>76.7</b>	<b>3,052,813,766</b>	<b>45,240,541,528</b>	<b>3,757,680,752</b>	<b>36,126,784,838</b>	<b>79.9</b>

調定収入 (月別)

区分 税目		令和元年12月			
		調定額		収入済額	
		当月	累計 A	当月	累計 B
		円	円	円	円
県民税	法人	152,673,700	1,748,039,033	427,945,692	1,730,849,705
	個人	22,178,796	16,204,789,696	1,448,727,558	10,034,926,507
	利子割	7,554,632	95,904,384	7,555,295	95,618,342
	配当割	14,691,499	133,080,548	14,700,771	133,089,820
	株式等譲渡所得割	475,011	3,034,681	466,852	3,026,522
	計	<b>197,573,638</b>	<b>18,184,848,342</b>	<b>1,899,396,168</b>	<b>11,997,510,896</b>
事業税	法人	2,538,544,200	10,393,908,542	2,795,415,077	10,370,691,732
	個人	2,507,800	521,050,199	117,467,370	486,683,802
	計	<b>2,541,052,000</b>	<b>10,914,958,741</b>	<b>2,912,882,447</b>	<b>10,857,375,534</b>
地方消費税	譲渡割	530,874,305	6,980,159,356	530,874,305	6,980,159,356
	貨物割	45,923,600	368,591,716	45,923,600	368,591,716
	計	<b>576,797,905</b>	<b>7,348,751,072</b>	<b>576,797,905</b>	<b>7,348,751,072</b>
不動産取得税		42,581,700	744,130,913	42,484,900	670,181,589
県たばこ税		46,333,758	445,514,475	47,891,919	372,721,183
ゴルフ場利用税		10,382,150	83,916,644	9,804,550	81,846,843
自動車取得税		0	465,610,100	0	465,844,800
軽油引取税		422,750,971	3,789,383,859	421,313,236	3,204,340,276
自動車税	環境性能割	25,350,000	69,106,700	611,800	44,368,500
	種別割	△ 6,290,482	7,038,627,930	601,185	6,989,346,863
	計	<b>19,059,518</b>	<b>7,107,734,630</b>	<b>1,212,985</b>	<b>7,033,715,363</b>
鉦区税		0	734,000	7,400	734,000
固定資産税		—	—	—	—
	小計	<b>3,856,531,640</b>	<b>49,085,582,776</b>	<b>5,911,791,510</b>	<b>42,033,021,556</b>
狩猟税		0	5,517,100	5,517,100	5,517,100
産業廃棄物処分場税		0	5,973,292	0	5,554,792
	小計	<b>0</b>	<b>11,490,392</b>	<b>5,517,100</b>	<b>11,071,892</b>
	合計	<b>3,856,531,640</b>	<b>49,097,073,168</b>	<b>5,917,308,610</b>	<b>42,044,093,448</b>

令和 2 年 1 月					
収入歩合	調 定 額		収 入 済 額		収入歩合
	B/A	当 月	累 計 A	当 月	
%	円	円	円	円	%
99.0	46,947,400	1,794,986,433	39,872,500	1,770,722,205	98.6
61.9	12,298,303	16,217,087,999	1,138,437,821	11,173,364,328	68.9
99.7	14,192,329	110,096,713	14,189,827	109,808,169	99.7
100.0	330,968,400	464,048,948	331,000,981	464,090,801	100.0
99.7	323,444,884	326,479,565	323,411,190	326,437,712	100.0
<b>66.0</b>	<b>727,851,316</b>	<b>18,912,699,658</b>	<b>1,846,912,319</b>	<b>13,844,423,215</b>	<b>73.2</b>
99.8	214,413,000	10,608,321,542	213,106,265	10,583,797,997	99.8
93.4	3,051,300	524,101,499	19,107,829	505,791,631	96.5
<b>99.5</b>	<b>217,464,300</b>	<b>11,132,423,041</b>	<b>232,214,094</b>	<b>11,089,589,628</b>	<b>99.6</b>
100.0	884,935,075	7,865,094,431	884,935,075	7,865,094,431	100.0
100.0	35,234,725	403,826,441	35,234,725	403,826,441	100.0
<b>100.0</b>	<b>920,169,800</b>	<b>8,268,920,872</b>	<b>920,169,800</b>	<b>8,268,920,872</b>	<b>100.0</b>
90.1	88,936,100	833,067,013	71,475,345	741,656,934	89.0
83.7	49,629,476	495,143,951	46,335,159	419,056,342	84.6
97.5	5,265,000	89,181,644	4,978,800	86,825,643	97.4
100.1	0	465,610,100	0	465,844,800	100.1
84.6	431,520,326	4,220,904,185	419,586,342	3,623,926,618	85.9
64.2	23,964,800	93,071,500	25,521,800	69,890,300	75.1
99.3	△ 7,037,700	7,031,590,230	4,228,617	6,993,575,480	99.5
99.0	16,927,100	7,124,661,730	29,750,417	7,063,465,780	99.1
100.0	0	734,000	0	734,000	100.0
—	—	—	—	—	—
<b>85.6</b>	<b>2,457,763,418</b>	<b>51,543,346,194</b>	<b>3,571,422,276</b>	<b>45,604,443,832</b>	<b>88.5</b>
100.0	0	5,517,100	0	5,517,100	100.0
93.0	2,652,337	8,625,629	1,717,557	7,272,349	84.3
<b>96.4</b>	<b>2,652,337</b>	<b>14,142,729</b>	<b>1,717,557</b>	<b>12,789,449</b>	<b>90.4</b>
<b>85.6</b>	<b>2,460,415,755</b>	<b>51,557,488,923</b>	<b>3,573,139,833</b>	<b>45,617,233,281</b>	<b>88.5</b>

調定収入 (月別)

区分 税目		平成 31 年 2 月			
		調定額		収入済額	
		当 月	累 計 A	当 月	累 計 B
		円	円	円	円
県民税	法人	99,322,600	1,894,309,033	69,644,500	1,840,366,705
	個人	28,704,751	16,245,792,750	1,285,523,527	12,458,887,855
	利子割	9,109,515	119,206,228	9,391,862	119,200,031
	配当割	1,627,517	465,676,465	1,576,392	465,667,193
	株式等譲渡 所得割	360,843	326,840,408	402,696	326,840,408
	計	139,125,226	19,051,824,884	1,366,538,977	15,210,962,192
事業税	法人	456,619,800	11,064,941,342	241,851,809	10,825,649,806
	個人	467,400	524,568,899	3,202,250	508,993,881
	計	457,087,200	11,589,510,241	245,054,059	11,334,643,687
地方消費税	譲渡割	581,985,509	8,447,079,940	581,985,509	8,447,079,940
	貨物割	45,490,905	449,317,346	45,490,905	449,317,346
	計	627,476,414	8,896,397,286	627,476,414	8,896,397,286
不動産取得税		53,174,300	886,241,313	70,168,755	811,825,689
県たばこ税		43,850,710	538,994,661	99,321,001	518,377,343
ゴルフ場利用税		3,182,300	92,363,944	3,583,700	90,409,343
自動車取得税		33,200	465,643,300	△ 105,900	465,738,900
軽油引取税		363,307,534	4,584,211,719	384,013,907	4,007,940,525
自動車税	環境性能割	27,545,500	120,617,000	23,781,300	93,671,600
	種別割	△ 3,867,000	7,027,723,230	3,608,746	6,997,184,226
	計	23,678,500	7,148,340,230	27,390,046	7,090,855,826
鉾 区 税		0	734,000	0	734,000
固定資産税		—	—	—	—
	小 計	1,710,915,384	53,254,261,578	2,823,440,959	48,427,884,791
狩 猟 税		0	5,517,100	0	5,517,100
産業廃棄物処分場税		193,699	8,819,328	421,820	7,694,169
	小 計	193,699	14,336,428	421,820	13,211,269
	合 計	1,711,109,083	53,268,598,006	2,823,862,779	48,441,096,060

令和 2 年 3 月					
収入歩合 B/A	調 定 額		収 入 済 額		収入歩合 B/A
	当 月	累 計 A	当 月	累 計 B	
%	円	円	円	円	%
97.2	92,312,100	1,986,621,133	131,756,600	1,972,123,305	99.3
76.7	20,112,633	16,265,905,383	1,262,465,108	13,721,352,963	84.4
100.0	7,448,618	126,654,846	7,689,213	126,889,244	100.2
100.0	1,303,947	466,980,412	1,303,947	466,971,140	100.0
100.0	466,088	327,306,496	466,088	327,306,496	100.0
<b>79.8</b>	<b>121,643,386</b>	<b>19,173,468,270</b>	<b>1,403,680,956</b>	<b>16,614,643,148</b>	<b>86.7</b>
97.8	352,018,600	11,416,959,942	557,545,930	11,383,195,736	99.7
97.0	△ 96,500	524,472,399	3,832,500	512,826,381	97.8
<b>97.8</b>	<b>351,922,100</b>	<b>11,941,432,341</b>	<b>561,378,430</b>	<b>11,896,022,117</b>	<b>99.6</b>
100.0	624,375,545	9,071,455,485	624,375,545	9,071,455,485	100.0
100.0	59,536,000	508,853,346	59,536,000	508,853,346	100.0
<b>100.0</b>	<b>683,911,545</b>	<b>9,580,308,831</b>	<b>683,911,545</b>	<b>9,580,308,831</b>	<b>100.0</b>
91.6	27,708,200	913,949,513	27,265,300	839,090,989	91.8
96.2	44,770,233	583,764,894	43,863,432	562,240,775	96.3
97.9	2,647,750	95,011,694	3,110,150	93,519,493	98.4
100.0	17,600	465,660,900	33,200	465,772,100	100.0
87.4	397,400,308	4,981,612,027	419,578,507	4,427,519,032	88.9
77.7	49,680,800	170,297,800	28,574,600	122,246,200	71.8
99.6	△ 5,142,767	7,022,580,463	3,845,695	7,001,029,921	99.7
99.2	44,538,033	7,192,878,263	32,420,295	7,123,276,121	99.0
100.0	0	734,000	0	734,000	100.0
—	—	—	—	—	—
<b>90.9</b>	<b>1,674,559,155</b>	<b>54,928,820,733</b>	<b>3,175,241,815</b>	<b>51,603,126,606</b>	<b>93.9</b>
100.0	0	5,517,100	0	5,517,100	100.0
87.2	0	8,819,328	931,460	8,625,629	97.8
92.2	0	14,336,428	931,460	14,142,729	98.6
<b>90.9</b>	<b>1,674,559,155</b>	<b>54,943,157,161</b>	<b>3,176,173,275</b>	<b>51,617,269,335</b>	<b>93.9</b>



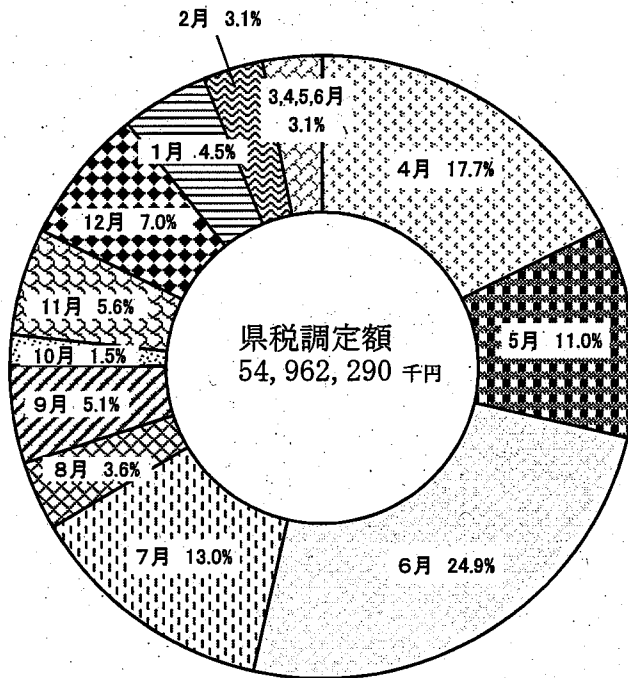
調定収入 (月別)

区 分 税 目		令 和 2 年 4 月			
		調 定 額		収 入 済 額	
		当 月	累 計 A	当 月	累 計 B
		円	円	円	円
県 民 税	法 人	814,600	1,987,435,733	23,416,500	1,995,539,805
	個 人	15,396,750	16,281,302,133	1,232,975,124	14,954,328,087
	利 子 割	0	126,654,846	31,797	126,921,041
	配 当 割	0	466,980,412	0	466,971,140
	株 式 等 譲 渡 所 得 割	0	327,306,496	0	327,306,496
	計	16,211,350	19,189,679,620	1,256,423,421	17,871,066,569
事 業 税	法 人	8,914,200	11,425,874,142	95,643,128	11,478,838,864
	個 人	216,000	524,688,399	472,500	513,298,881
	計	9,130,200	11,950,562,541	96,115,628	11,992,137,745
地 方 消 費 税	譲 渡 割	0	9,071,455,485	0	9,071,455,485
	貨 物 割	0	508,853,346	0	508,853,346
	計	0	9,580,308,831	0	9,580,308,831
不 動 産 取 得 税		27,650	913,977,163	16,318,584	855,409,573
県 た ば こ 税		23,320,297	607,085,191	21,459,313	583,700,088
ゴ ル フ 場 利 用 税		△ 5,669,500	89,342,194	5,669,500	99,188,993
自 動 車 取 得 税		0	465,660,900	0	465,772,100
軽 油 引 取 税		0	4,981,612,027	307,521,309	4,735,040,341
自 動 車 税	環 境 性 能 割	0	170,297,800	48,051,600	170,297,800
	種 別 割	60,464	7,022,640,927	2,113,422	7,003,143,343
	計	60,464	7,192,938,727	50,165,022	7,173,441,143
鉦 区 税		0	734,000	0	734,000
固 定 資 産 税		—	—	—	—
小 計		43,080,461	54,971,901,194	1,753,672,777	53,356,799,383
狩 猟 税		0	5,517,100	517,700	6,034,800
産 業 廃 棄 物 処 分 場 税		0	8,819,328	193,699	8,819,328
小 計		0	14,336,428	711,399	14,854,128
合 計		43,080,461	54,986,237,622	1,754,384,176	53,371,653,511

決 算 額					
収入歩合	調 定 額		収 入 済 額		収入歩合
B/A	当 月	累 計 A	当 月	累 計 B	B/A
%	円	円	円	円	%
100.4	△ 821,600	1,986,614,133	△ 12,279,900	1,983,259,905	99.8
91.8	5,193,732	16,286,495,865	964,210,160	15,918,538,247	97.7
100.2	0	126,654,846	△ 266,195	126,654,846	100.0
100.0	0	466,980,412	9,272	466,980,412	100.0
100.0	0	327,306,496	0	327,306,496	100.0
<b>93.1</b>	<b>4,372,132</b>	<b>19,194,051,752</b>	<b>951,673,337</b>	<b>18,822,739,906</b>	<b>98.1</b>
100.5	△ 8,879,716	11,416,994,426	△ 79,184,322	11,399,654,542	99.8
97.8	△ 216,000	524,472,399	516,240	513,815,121	98.0
<b>100.3</b>	<b>△ 9,095,716</b>	<b>11,941,466,825</b>	<b>△ 78,668,082</b>	<b>11,913,469,663</b>	<b>99.8</b>
100.0	0	9,071,455,485	0	9,071,455,485	100.0
100.0	0	508,853,346	0	508,853,346	100.0
<b>100.0</b>	<b>0</b>	<b>9,580,308,831</b>	<b>0</b>	<b>9,580,308,831</b>	<b>100.0</b>
93.6	△ 528,470	913,448,693	487,273	855,896,846	93.7
96.1	△ 23,320,297	583,764,894	64,806	583,764,894	100.0
111.0	5,669,500	95,011,694	△ 5,669,500	93,519,493	98.4
100.0	△ 952,700	464,708,200	△ 1,063,900	464,708,200	100.0
95.1	△ 32	4,981,611,995	215,197,180	4,950,237,521	99.4
100.0	11,600	170,309,400	11,600	170,309,400	100.0
99.7	△ 621,758	7,022,019,169	842,649	7,003,985,992	99.7
99.7	△ 610,158	7,192,328,569	854,249	7,174,295,392	99.7
100.0	0	734,000	0	734,000	100.0
—	—	—	—	—	—
<b>97.1</b>	<b>△ 24,465,741</b>	<b>54,947,435,453</b>	<b>1,082,875,363</b>	<b>54,439,674,746</b>	<b>99.1</b>
109.4	517,700	6,034,800	0	6,034,800	100.0
100.0	0	8,819,328	0	8,819,328	100.0
<b>103.6</b>	<b>517,700</b>	<b>14,854,128</b>	<b>0</b>	<b>14,854,128</b>	<b>100.0</b>
<b>97.1</b>	<b>△ 23,948,041</b>	<b>54,962,289,581</b>	<b>1,082,875,363</b>	<b>54,454,528,874</b>	<b>99.1</b>

# 県税調定収入額の月別構成

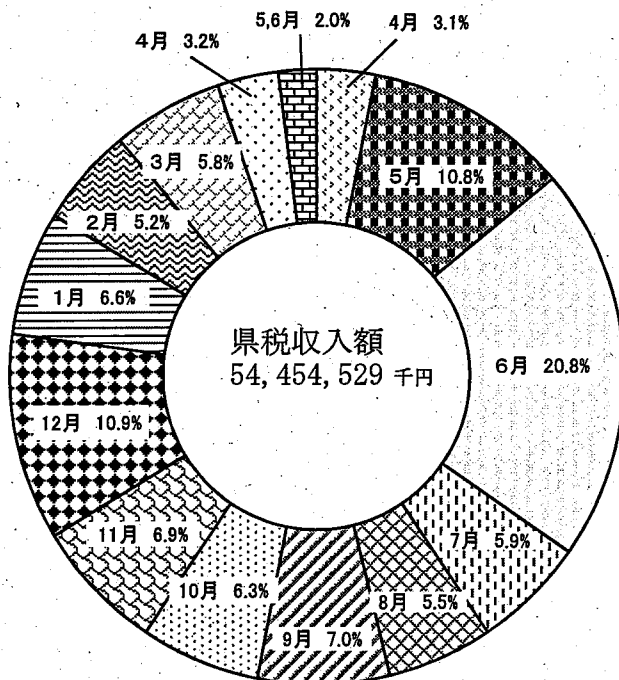
## 1 調定額



(単位：千円)

□4月	9,705,586,157
□5月	6,029,464,051
□6月	13,690,805,325
□7月	7,124,522,653
□8月	1,968,023,467
□9月	2,817,878,630
□10月	851,447,479
□11月	3,052,813,766
□12月	3,856,531,640
□1月	2,460,415,755
□2月	1,711,109,083
□3,4,5,6月	1,693,691,575

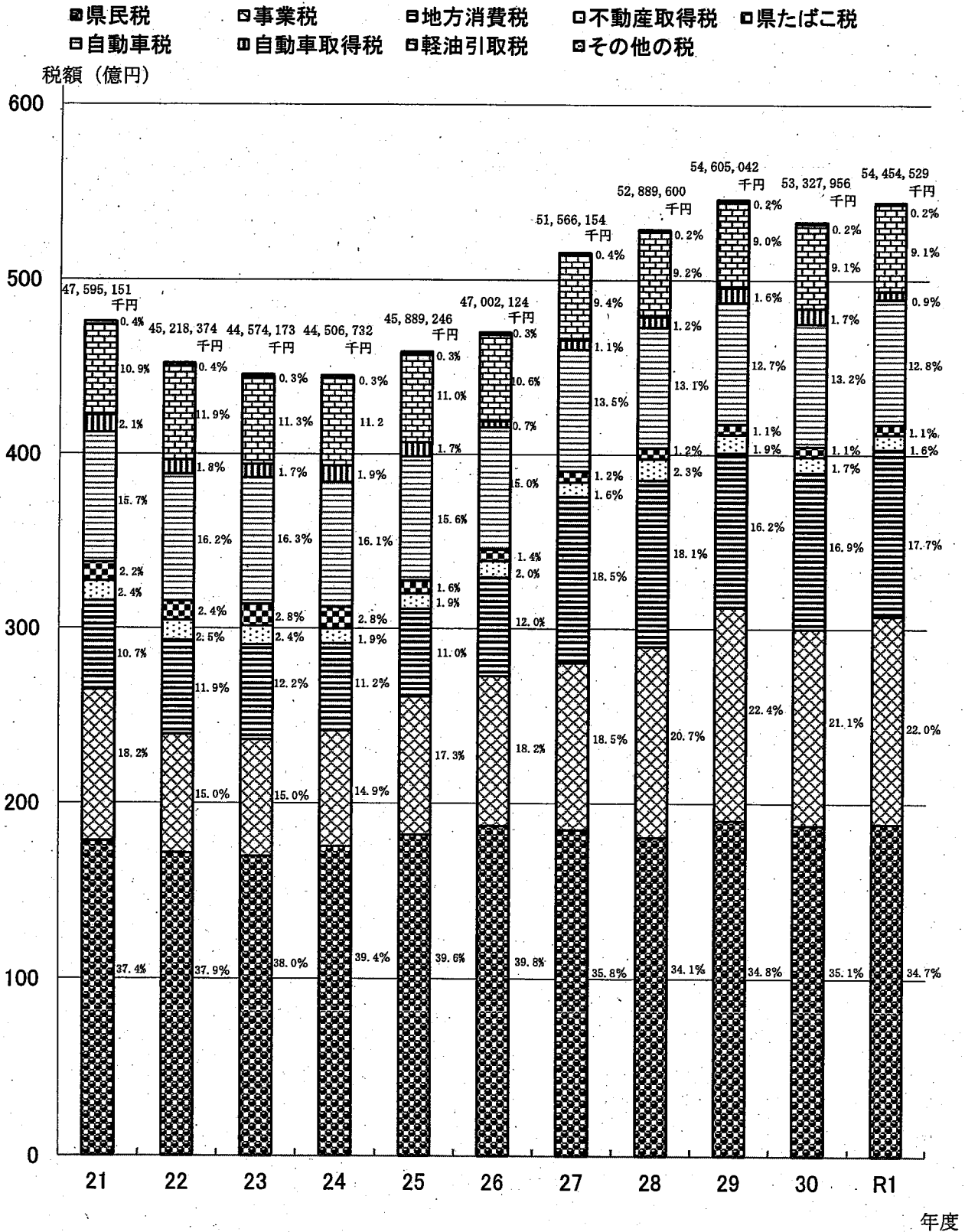
## 2 収入額



(単位：千円)

□4月	1,682,992,325
□5月	5,899,346,897
□6月	11,319,008,352
□7月	3,218,341,538
□8月	3,020,689,891
□9月	3,799,752,090
□10月	3,428,972,993
□11月	3,757,680,752
□12月	5,917,308,610
□1月	3,573,139,833
□2月	2,823,862,779
□3月	3,176,173,275
□4月	1,754,384,176
□5,6月	1,082,875,363

# 県税決算額と主要税目の推移



## 4 県 税 の

税 目	平成 23 年 度						
	調 定 額			収 入 済 額			収 入 歩 合
	A	構成比	対前年比	B	構成比	対前年比	B/A
	円	%	%	円	%	%	%
合 計	45,634,588,562	100.0	98.5	44,574,172,639	100.0	98.6	97.7
普 通 税	45,610,869,832	99.9	98.6	44,553,912,370	99.9	98.6	97.7
県 民 税	17,846,603,840	39.1	98.9	16,960,093,118	38.0	99.0	95.0
法 人	2,236,037,672	4.9	101.7	2,230,304,517	5.0	101.8	99.7
(うち森林環境保全税)	(36,820,000)		(99.1)	(36,820,000)		(99.1)	(100.0)
個 人	15,008,857,485	32.9	99.3	14,128,079,918	31.7	99.5	94.1
(うち森林環境保全税)	(139,561,500)		(101.2)	(139,561,500)		(101.2)	(100.0)
利子割	398,374,381	0.9	77.5	398,374,381	0.9	77.5	100.0
配当割	167,918,297	0.4	111.2	167,918,297	0.4	111.2	100.0
株式等譲渡所得割	35,416,005	0.1	45.7	35,416,005	0.1	45.7	100.0
事 業 税	6,713,346,803	14.7	98.0	6,671,527,345	15.0	98.3	99.4
法 人	6,322,456,547	13.9	98.0	6,305,975,711	14.1	98.1	99.7
個 人	390,890,256	0.9	98.7	365,551,634	0.8	100.5	93.5
地 方 消 費 税	5,442,154,162	11.9	101.1	5,442,154,162	12.2	101.1	100.0
譲 渡 割	5,184,798,968	11.4	100.4	5,184,798,968	11.6	100.4	100.0
貨 物 割	257,355,194	0.6	117.3	257,355,194	0.6	117.3	100.0
不 動 産 取 得 税	1,099,215,418	2.4	93.4	1,068,486,223	2.4	93.5	97.2
県 た ば こ 税	1,254,131,155	2.7	113.9	1,254,131,155	2.3	113.9	100.0
ゴルフ場利用	142,632,300	0.3	93.6	131,726,582	0.3	92.0	92.4
税							
自動車取得税	761,763,800	1.7	92.2	761,763,800	1.7	92.2	100.0
軽油引取税	5,046,054,773	11.1	93.8	5,012,423,059	11.2	93.2	99.3
自動車税	7,304,215,981	16.0	99.3	7,250,855,326	16.3	99.4	99.3
環境性能割	—	—	—	—	—	—	—
種別割	—	—	—	—	—	—	—
鉦区税	751,600	0.0	100.0	751,600	0.0	100.0	100.0
固定資産税	—	—	—	—	—	—	—
目 的 税	20,056,472	0.1	96.5	20,056,472	0.1	96.5	100.0
狩 獵 税	14,709,400	0.1	97.6	14,709,400	0.1	97.6	100.0
産業廃棄物処分場税	5,347,072	0.0	93.5	5,347,072	0.0	93.5	100.0
地 方 法 人 特 別 税	4,807,936,097	—	103.2	4,802,951,077	—	103.9	99.8

# 推 移

税 目	平 成 2 4 年 度						
	調 定 額			収 入 済 額			収 入 歩 合
	A	構 成 比	対 前 年 比	B	構 成 比	対 前 年 比	B / A
	円	%	%	円	%	%	%
合 計	45,525,220,052	100.0	99.8	44,506,732,472	100.0	99.8	97.8
普 通 税	45,501,477,325	99.9	99.8	44,486,341,206	99.9	99.8	97.8
県 民 税	18,393,562,278	40.4	103.1	17,529,534,104	39.4	103.4	95.3
法 人	2,186,021,818	4.8	97.8	2,179,385,109	4.9	97.7	99.7
(うち森林環境保全税)	(36,100,352)		(98.0)	(36,100,352)		(98.0)	(100.0)
個 人	15,652,773,975	34.4	104.3	14,795,382,510	33.2	104.7	94.5
(うち森林環境保全税)	(140,236,500)		(100.5)	(140,236,500)		(100.5)	(100.0)
利 子 割	341,407,335	0.7	85.7	341,407,335	0.8	85.7	100.0
配 当 割	176,547,519	0.4	105.1	176,547,519	0.4	105.1	100.0
株式等譲渡所得割	36,811,631	0.1	103.9	36,811,631	0.1	103.9	100.0
事 業 税	6,663,936,816	14.6	99.3	6,622,398,307	14.9	99.3	99.4
法 人	6,279,314,026	13.8	99.3	6,257,448,283	14.1	99.2	99.7
個 人	384,622,790	0.8	98.4	364,950,024	0.8	99.8	94.9
地 方 消 費 税	4,990,972,329	11.0	91.7	4,990,972,329	11.2	91.7	100.0
譲 渡 割	4,699,052,320	10.3	90.6	4,699,052,320	10.6	90.6	100.0
貨 物 割	291,920,009	0.6	113.4	291,920,009	0.7	113.4	100.0
不 動 産 取 得 税	865,017,080	1.9	78.7	838,946,891	1.9	78.5	97.0
県 た ば こ 税	1,232,928,970	2.7	98.3	1,232,928,970	2.3	98.3	100.0
ゴ ル フ 場 利 用 税	141,290,375	0.3	99.1	136,410,375	0.3	103.6	96.5
自 動 車 取 得 税	937,131,000	2.1	123.0	937,131,000	2.1	123.0	100.0
軽 油 引 取 税	5,040,399,444	11.1	99.9	5,008,288,275	11.3	99.9	99.4
自 動 車 税	7,235,487,433	15.9	99.1	7,188,979,355	16.2	99.1	99.4
環 境 性 能 割	—	—	—	—	—	—	—
種 別 割	—	—	—	—	—	—	—
鉦 区 税	751,600	0.0	100.0	751,600	0.0	100.0	100.0
固 定 資 産 税	—	—	—	—	—	—	—
目 的 税	20,284,266	0.1	101.1	20,284,266	0.1	101.1	100.0
狩 猟 税	13,901,900	0.1	94.5	13,901,900	0.1	94.5	100.0
産 業 廃 棄 物 処 分 場 税	6,382,366	0.0	119.4	6,382,366	0.0	119.4	100.0
地 方 法 人 特 別 税	4,876,295,739	—	101.4	4,869,452,976	—	101.4	99.8

税 目	平成 25 年 度						
	調 定 額			収 入 済 額			収 入 歩 合
	A	構成比	対前年比	B	構成比	対前年比	B / A
	円	%	%	円	%	%	%
合 計	46,833,814,704	100.0	102.9	45,889,246,305	100.0	103.1	98.0
普 通 税	46,809,715,312	99.9	102.9	45,868,301,374	99.9	103.1	98.0
県 民 税	18,981,271,873	40.5	103.2	18,188,671,723	39.6	103.8	95.8
法 人	2,213,885,502	4.7	101.3	2,205,850,970	4.8	101.2	99.6
(うち森林環境保全税)	(36,772,635)		(101.9)	(36,772,635)		(101.9)	(100.0)
個 人	15,541,681,060	33.2	99.3	14,757,115,442	32.2	99.7	95.0
(うち森林環境保全税)	(140,693,500)		(100.3)	(140,693,500)		(100.3)	(100.0)
利 子 割	345,972,340	0.7	101.3	345,972,340	0.8	101.3	100.0
配 当 割	428,922,448	0.9	243.0	428,922,448	0.9	243.0	100.0
株式等譲渡所得割	450,810,523	1.0	1,224.6	450,810,523	1.0	1,224.6	100.0
事 業 税	7,964,929,351	17.0	119.5	7,922,023,615	17.3	119.6	99.5
法 人	7,587,010,543	16.2	120.8	7,560,836,540	16.5	120.8	99.7
個 人	377,918,808	0.8	98.3	361,187,075	0.8	99.0	95.6
地 方 消 費 税	5,030,114,006	10.7	100.8	5,030,114,006	11.0	100.8	100.0
譲 渡 割	4,707,235,541	10.1	100.2	4,707,235,541	10.3	100.2	100.0
貨 物 割	322,878,465	0.7	110.6	322,878,465	0.7	110.6	100.0
不 動 産 取 得 税	894,768,959	1.9	103.4	870,129,000	1.9	103.7	97.2
県 た ば こ 税	735,873,985	1.6	59.7	735,873,985	2.3	59.7	100.0
ゴ ル フ 場 利 用 税	132,529,200	0.3	93.8	130,733,000	0.3	95.8	98.6
自 動 車 取 得 税	804,671,200	1.7	85.9	804,671,200	1.8	85.9	100.0
軽 油 引 取 税	5,097,018,169	10.9	101.1	5,056,109,433	11.0	101.0	99.2
自 動 車 税	7,167,814,369	15.3	99.1	7,129,251,212	15.5	99.2	99.5
環 境 性 能 割	—	—	—	—	—	—	—
種 別 割	—	—	—	—	—	—	—
鉦 区 税	724,200	0.0	96.4	724,200	0.0	96.4	100.0
固 定 資 産 税	—	—	—	—	—	—	—
目 的 税	20,747,931	0.1	102.3	20,747,931	0.1	102.3	100.0
狩 猟 税	12,917,300	0.1	92.9	12,917,300	0.1	92.9	100.0
産業廃棄物処分場税	7,830,631	0.0	122.7	7,830,631	0.0	122.7	100.0
地 方 法 人 特 別 税	5,983,143,317	—	122.7	5,969,523,525	—	122.6	99.7

税 目	平成 26 年 度						
	調 定 額			収 入 済 額			収 入 歩 合
	A	構成比	対前年比	B	構成比	対前年比	B/A
	円	%	%	円	%	%	%
合 計	47,880,874,674	100.0	102.2	47,002,123,983	100.0	102.4	98.2
普 通 税	47,851,522,773	99.9	102.2	46,975,886,543	99.9	102.4	98.2
県 民 税	19,418,836,932	40.6	102.3	18,709,422,557	39.8	102.9	96.3
法 人	2,367,613,415	4.9	106.9	2,362,006,050	5.0	107.1	99.8
(うち森林環境保全税)	(36,362,057)		(98.9)	(36,362,057)		(98.9)	(100.0)
個 人	15,643,921,504	32.7	100.7	14,940,114,494	31.8	101.2	95.5
(うち森林環境保全税)	(140,620,500)		(99.9)	(140,620,500)		(99.9)	(100.0)
利子割	323,262,032	0.7	93.4	323,262,032	0.7	93.4	100.0
配当割	714,985,596	1.5	166.7	714,985,596	1.5	166.7	100.0
株式等譲渡所得割	369,054,385	0.8	81.9	369,054,385	0.8	81.9	100.0
事 業 税	8,595,855,434	18.0	107.9	8,562,615,490	18.2	108.1	99.6
法 人	8,172,579,503	17.1	107.7	8,156,301,373	17.4	107.9	99.8
個 人	423,275,931	0.9	112.0	406,314,117	0.9	112.5	96.0
地 方 消 費 税	5,661,663,590	11.8	112.6	5,661,663,590	12.0	112.6	100.0
譲 渡 割	5,123,921,588	10.7	108.9	5,123,921,588	10.9	108.9	100.0
貨 物 割	537,742,002	1.1	166.5	537,742,002	1.1	166.5	100.0
不 動 産 取 得 税	1,008,136,702	2.1	112.7	941,209,703	2.0	108.2	93.4
県 た ば こ 税	657,300,614	1.4	89.3	657,300,614	2.3	89.3	100.0
ゴ ル フ 場 利 用 税	109,838,700	0.2	82.9	109,052,900	0.2	83.4	99.3
自 動 車 取 得 税	343,112,700	0.7	42.6	343,112,700	0.7	42.6	100.0
軽 油 引 取 税	5,003,628,983	10.5	98.2	4,965,703,855	10.6	98.2	99.2
自 動 車 税	7,052,424,718	14.7	98.4	7,025,080,734	14.9	98.5	99.6
環 境 性 能 割	—	—	—	—	—	—	—
種 別 割	—	—	—	—	—	—	—
鉦 区 税	724,400	0.0	100.0	724,400	0.0	100.0	100.0
固 定 資 産 税	—	—	—	—	—	—	—
目 的 税	26,197,440	0.1	126.3	26,197,440	0.2	126.3	100.0
狩 猟 税	12,783,200	0.1	99.0	12,783,200	0.1	99.0	100.0
産 業 廃 棄 物 処 分 場 税	13,414,240	0.0	171.3	13,414,240	0.0	171.3	100.0
地 方 法 人 特 別 税	6,554,287,260	—	109.5	6,550,724,702	—	109.7	99.8



税 目	平 成 2 7 年 度						
	調 定 額			収 入 済 額			収 入 歩 合
	A	構 成 比	対 前 年 比	B	構 成 比	対 前 年 比	
円	%	%	円	%	%	%	
合 計	52,337,359,410	100.0	109.3	51,566,153,755	100.0	109.7	98.5
普 通 税	52,312,150,542	100.0	109.3	51,543,970,057	99.9	109.7	98.5
県 民 税	19,125,111,620	36.5	98.5	18,483,528,444	35.8	98.8	96.6
法 人	2,142,720,032	4.1	90.5	2,136,168,291	4.1	90.4	99.7
(うち森林環境保全税)	(36,246,719)		(99.7)	(36,246,719)		(99.7)	(100.0)
個 人	15,673,816,310	29.9	100.2	15,038,784,875	29.2	100.7	95.9
(うち森林環境保全税)	(140,103,500)		(99.6)	(140,103,500)		(99.6)	(100.0)
利 子 割	279,350,650	0.5	86.4	279,350,650	0.5	86.4	100.0
配 当 割	531,480,176	1.0	74.3	531,480,176	1.0	74.3	100.0
株式等譲渡所得割	497,744,452	1.0	134.9	497,744,452	1.0	134.9	100.0
事 業 税	9,571,204,789	18.3	111.3	9,538,504,514	18.5	111.4	99.7
法 人	9,137,096,630	17.5	111.8	9,120,038,640	17.7	111.8	99.8
個 人	434,108,159	0.8	102.6	418,465,874	0.8	103.0	96.4
地 方 消 費 税	9,557,108,722	18.3	168.8	9,557,108,722	18.5	168.8	100.0
譲 渡 割	9,077,257,946	17.3	177.2	9,077,257,946	17.6	177.2	100.0
貨 物 割	479,850,776	0.9	89.2	479,850,776	0.9	89.2	100.0
不 動 産 取 得 税	902,761,449	1.7	89.5	834,130,198	1.6	88.6	92.4
県 た ば こ 税	641,989,985	1.2	97.7	641,989,985	1.2	97.7	100.0
ゴ ル フ 場 利 用 税	106,268,875	0.2	96.7	106,015,875	0.2	97.2	99.8
自 動 車 取 得 税	549,897,400	1.1	160.3	549,897,400	1.1	160.3	100.0
軽 油 引 取 税	4,863,160,103	9.3	97.2	4,863,160,103	9.4	97.9	100.0
自 動 車 税	6,993,923,199	13.4	99.2	6,968,910,416	13.5	99.2	99.6
環 境 性 能 割	—	—	—	—	—	—	—
種 別 割	—	—	—	—	—	—	—
鉦 区 税	724,400	0.0	100.0	724,400	0.0	100.0	100.0
固 定 資 産 税	—	—	—	—	—	—	—
目 的 税	22,183,698	0.1	84.7	22,183,698	0.2	84.7	100.0
狩 猟 税	7,601,500	—	59.5	7,601,500	—	59.5	—
産 業 廃 棄 物 処 分 場 税	14,582,198	0.0	108.7	14,582,198	0.0	108.7	100.0
地 方 法 人 特 別 税	5,602,042,005	—	85.5	5,593,417,113	—	85.4	99.7

税 目	平成 28 年 度						
	調 定 額			収 入 済 額			収 入 歩 合
	A	構成比	対前年比	B	構成比	対前年比	B/A
	円	%	%	円	%	%	%
合 計	53,574,910,679	100.0	102.4	52,889,599,517	100.0	102.6	98.7
普 通 税	53,553,488,737	100.0	102.4	52,871,202,745	99.9	102.6	98.7
県 民 税	18,604,787,269	34.7	97.3	18,043,511,042	34.1	97.6	97.0
法 人	1,973,470,739	3.7	92.1	1,969,930,504	3.7	92.2	99.8
(うち森林環境保全税)	(37,849,829)		(104.4)	(37,849,829)		(104.4)	(100.0)
個 人	15,885,428,597	29.7	101.4	15,327,692,605	29.0	101.9	96.5
(うち森林環境保全税)	(141,377,500)		(100.9)	(141,377,500)		(100.9)	(100.0)
利子割	205,811,730	0.4	73.7	205,811,730	0.4	73.7	100.0
配当割	339,697,130	0.6	63.9	339,697,130	0.6	63.9	100.0
株式等譲渡所得割	200,379,073	0.4	40.3	200,379,073	0.4	40.3	100.0
事 業 税	10,953,821,501	20.4	114.4	10,923,426,051	20.7	114.5	99.7
法 人	10,491,848,566	19.6	114.8	10,477,368,425	19.8	114.9	99.9
個 人	461,972,935	0.9	106.4	446,057,626	0.8	106.6	96.6
地 方 消 費 税	9,572,513,174	17.9	100.2	9,572,513,174	18.1	100.2	100.0
譲 渡 割	9,169,880,279	17.1	101.0	9,169,880,279	17.3	101.0	100.0
貨 物 割	402,632,895	0.8	83.9	402,632,895	0.8	83.9	100.0
不 動 産 取 得 税	1,278,920,191	2.4	141.7	1,214,998,879	2.3	145.7	95.0
県たばこ税	630,544,013	1.2	98.2	630,544,013	1.2	98.2	100.0
ゴルフ場利用 税	97,114,381	0.2	91.4	97,114,381	0.2	91.6	100.0
自動車取得税	611,233,100	1.1	111.2	611,233,100	1.2	111.2	100.0
軽油引取税	4,855,618,457	9.1	99.8	4,855,618,457	9.2	99.8	100.0
自 動 車 税	6,948,209,851	13.0	99.3	6,921,516,848	13.1	99.3	99.6
環境性能割	—	—	—	—	—	—	—
種 別 割	—	—	—	—	—	—	—
鉦 区 税	726,800	0.0	100.3	726,800	0.0	100.3	100.0
固 定 資 産 税	—	—	—	—	—	—	—
目 的 税	18,396,772	0.1	82.9	18,396,772	0.2	82.9	100.0
狩 猟 税	6,688,700	—	88.0	6,688,700	—	88.0	—
産業廃棄物処分場税	11,708,072	0.0	80.3	11,708,072	0.0	80.3	100.0

地方法人特別税	4,676,825,420	—	83.5	4,668,905,586	—	83.5	99.7
---------	---------------	---	------	---------------	---	------	------

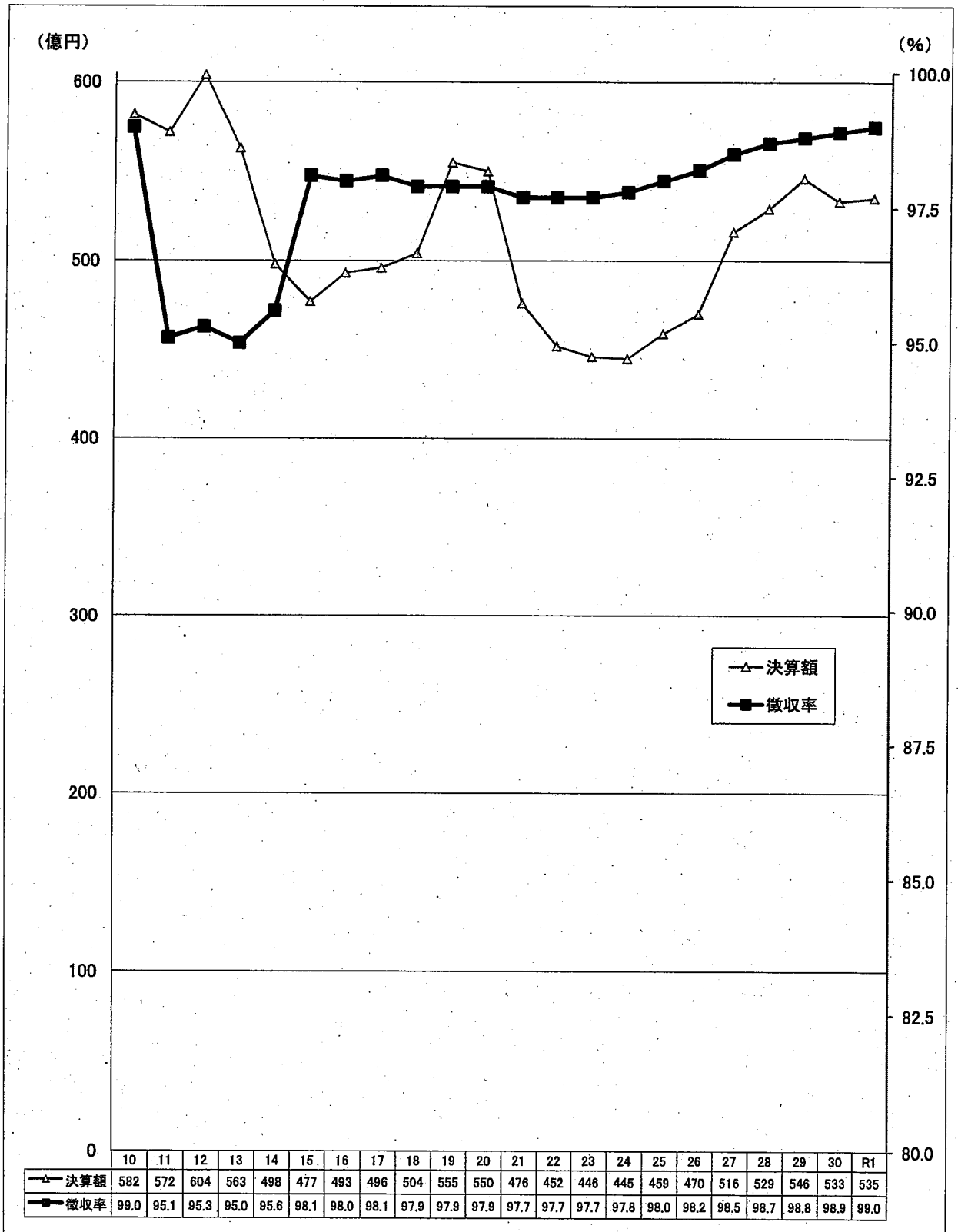
税 目	平成 29 年 度						
	調 定 額			収 入 済 額			収 入 歩 合
	A	構成比	対前年比	B	構成比	対前年比	B/A
	円	%	%	円	%	%	%
合 計	55,243,171,447	100.0	103.1	54,605,041,881	100.0	103.2	98.8
普 通 税	55,227,857,024	100.0	103.1	54,589,727,458	99.9	103.3	98.8
県 民 税	19,483,046,929	35.3	104.7	18,997,392,875	34.8	105.3	97.5
法 人	2,051,945,210	3.7	104.0	2,049,496,277	3.8	104.0	99.9
(うち森林環境保全税)	(37,740,319)		99.7	(37,740,319)		99.7	(100.0)
個 人	16,085,824,024	29.1	101.3	15,602,618,903	28.6	101.8	97.0
(うち森林環境保全税)	(137,149,000)		97.0	(137,149,000)		97.0	(100.0)
利子割	284,257,213	0.5	138.1	284,257,213	0.5	138.1	100.0
配当割	507,642,096	0.9	149.4	507,642,096	0.9	149.4	100.0
株式等譲渡所得割	553,378,386	1.0	276.2	553,378,386	1.0	276.2	100.0
事 業 税	12,261,498,781	22.2	111.9	12,238,137,575	22.4	112.0	99.8
法 人	11,791,023,272	21.3	112.4	11,780,345,149	21.6	112.4	99.9
個 人	470,475,509	0.9	101.8	457,792,426	0.8	102.6	97.3
地 方 消 費 税	8,864,700,644	16.0	92.6	8,864,700,644	16.2	92.6	100.0
譲 渡 割	8,451,389,944	15.3	92.2	8,451,389,944	15.5	92.2	100.0
貨 物 割	413,310,700	0.7	102.7	413,310,700	0.8	102.7	100.0
不 動 産 取 得 税	1,127,012,249	2.0	88.1	1,061,976,664	1.9	87.4	94.2
県たばこ税	597,274,126	1.1	94.7	597,274,126	1.2	94.7	100.0
ゴルフ場利用税	92,777,425	0.2	95.5	92,677,625	0.2	95.4	99.9
自動車取得税	855,021,400	1.5	139.9	855,021,400	1.6	139.9	100.0
軽油引取税	4,959,799,398	9.0	102.1	4,920,800,236	9.0	101.3	99.2
自 動 車 税	6,985,992,072	12.6	100.5	6,961,012,313	12.7	100.6	99.6
環境性能割	—	—	—	—	—	—	—
種 別 割	—	—	—	—	—	—	—
鉦 区 税	734,000	0.0	101.0	734,000	0.0	101.0	100.0
固定資産税	—	—	—	—	—	—	—
目 的 税	15,314,423	0.1	83.2	15,314,423	0.2	83.2	100.0
狩 猟 税	6,458,100	—	96.6	6,458,100	—	96.6	—
産業廃棄物処分場税	8,856,323	0.0	75.6	8,856,323	0.0	75.6	100.0
地 方 法 人 特 別 税	5,069,428,516	—	108.4	5,064,870,189	—	108.5	99.8

税 目	平 成 3 0 年 度						
	調 定 額			収 入 済 額			収 入 歩 合
	A	構 成 比	対 前 年 比	B	構 成 比	対 前 年 比	B / A
	円	%	%	円	%	%	%
合 計	53,871,215,313	100.0	100.6	53,327,956,033	100.0	100.8	99.0
普 通 税	53,857,096,524	100.0	100.6	53,313,837,244	99.9	100.8	99.0
県 民 税	19,141,522,660	35.5	102.9	18,729,415,103	35.1	103.8	97.8
法 人	2,018,143,175	3.7	102.3	2,015,106,670	3.8	102.3	99.8
(うち森林環境保全税)	(37,142,000)		98.1	(37,142,000)		98.1	(100.0)
個 人	16,180,025,532	30.0	101.9	15,770,954,480	29.6	102.9	97.5
(うち森林環境保全税)	(138,266,500)		97.8	(138,266,500)		97.8	(100.0)
利 子 割	262,132,374	0.5	127.4	262,132,374	0.5	127.4	100.0
配 当 割	382,351,966	0.7	112.6	382,351,966	0.7	112.6	100.0
株式等譲渡所得割	298,869,613	0.6	149.2	298,869,613	0.6	149.2	100.0
事 業 税	11,285,380,806	20.9	103.0	11,249,662,665	21.1	103.0	99.7
法 人	10,746,087,523	19.9	102.4	10,729,439,881	20.1	102.4	99.8
個 人	539,293,283	1.0	116.7	520,222,784	1.0	116.6	96.5
地 方 消 費 税	9,002,478,095	16.7	94.0	9,002,478,095	16.9	94.0	100.0
譲 渡 割	8,552,230,486	15.9	93.3	8,552,230,486	16.0	93.3	100.0
貨 物 割	450,247,609	0.8	111.8	450,247,609	0.8	111.8	100.0
不 動 産 取 得 税	967,874,525	1.8	75.7	915,737,252	1.7	75.4	94.6
県 た ば こ 税	582,295,676	1.1	92.3	582,295,676	1.2	92.3	100.0
ゴルフ場利用	92,553,200	0.2	95.3	91,016,006	0.2	93.7	98.3
税							
自 動 車 取 得 税	889,554,700	1.7	145.5	889,554,700	1.7	145.5	100.0
軽 油 引 取 税	4,848,752,449	9.0	99.9	4,827,209,397	9.1	99.4	99.6
自 動 車 税	7,045,950,413	13.1	101.4	7,025,734,350	13.2	101.5	99.7
環境性能割	—	—	—	—	—	—	—
種 別 割	—	—	—	—	—	—	—
鉦 区 税	734,000	0.0	101.0	734,000	0.0	101.0	100.0
固 定 資 産 税	—	—	—	—	—	—	—
目 的 税	14,118,789	0.1	76.7	14,118,789	0.2	76.7	100.0
狩 猟 税	5,842,900	—	87.4	5,842,900	—	87.4	—
産 業 廃 棄 物 処 分 場 税	8,275,889	0.0	70.7	8,275,889	0.0	70.7	100.0

地 方 法 人 特 別 税	4,877,458,727	—	104.3	4,869,499,574	—	104.3	99.7
---------------	---------------	---	-------	---------------	---	-------	------

税 目	令 和 元 年 度						
	調 定 額			収 入 済 額			収 入 歩 合 B/A
	A	構成比	対前年比	B	構成比	対前年比	
円	%	%	円	%	%	%	
合 計	54,962,289,581	100.0	99.5	54,454,528,874	100.0	99.7	99.1
普 通 税	54,947,435,453	100.0	99.5	54,439,674,746	99.9	99.7	99.1
県 民 税	19,194,051,752	34.9	98.5	18,822,739,906	34.6	99.1	98.1
法 人	1,986,614,133	3.6	96.8	1,983,259,905	3.6	96.8	99.8
(うち森林環境保全税)	(37,471,000)		99.3	(37,471,000)		99.3	(100.0)
個 人	16,286,495,865	29.6	101.2	15,918,538,247	29.2	102.0	97.7
(うち森林環境保全税)	(138,737,000)		101.2	(138,737,000)		101.2	(100.0)
利子割	126,654,846	0.2	44.6	126,654,846	0.2	44.6	100.0
配当割	466,980,412	0.8	92.0	466,980,412	0.9	92.0	100.0
株式等譲渡所得割	327,306,496	0.6	59.1	327,306,496	0.6	59.1	100.0
事 業 税	11,941,466,825	21.7	97.4	11,913,469,663	21.9	97.3	99.8
法 人	11,416,994,426	20.8	96.8	11,399,654,542	20.9	96.8	99.8
個 人	524,472,399	1.0	111.5	513,815,121	0.9	112.2	98.0
地 方 消 費 税	9,580,308,831	17.4	108.1	9,580,308,831	17.6	108.1	100.0
譲 渡 割	9,071,455,485	16.5	107.3	9,071,455,485	16.7	107.3	100.0
貨 物 割	508,853,346	0.9	123.1	508,853,346	0.9	123.1	100.0
不 動 産 取 得 税	913,448,693	1.7	81.1	855,896,846	1.6	80.6	93.7
県 た ば こ 税	583,764,894	1.1	97.7	583,764,894	1.2	97.7	100.0
ゴ ル フ 場 利 用 税	95,011,694	0.2	102.4	93,519,493	0.2	100.9	98.4
自 動 車 取 得 税	464,708,200	0.8	54.4	464,708,200	0.9	54.4	100.0
軽 油 引 取 税	4,981,611,995	9.1	100.4	4,950,237,521	9.1	100.6	99.4
自 動 車 税	7,192,328,569	13.1	103.0	7,174,295,392	13.2	103.1	99.7
環 境 性 能 割	170,309,400	0.3	—	170,309,400	0.3	—	100.0
種 別 割	7,022,019,169	12.8	—	7,003,985,992	12.9	—	99.7
鉦 区 税	734,000	0.0	100.0	734,000	0.0	100.0	100.0
固 定 資 産 税	—	—	—	—	—	—	—
目 的 税	14,854,128	0.1	97.0	14,854,128	0.2	97.0	100.0
狩 猟 税	6,034,800	—	93.4	6,034,800	—	93.4	—
産 業 廃 棄 物 処 分 場 税	8,819,328	0.0	99.6	8,819,328	0.0	99.6	100.0
地 方 法 人 特 別 税	5,062,220,169	—	99.9	5,054,262,472	—	99.8	99.7

### 県税決算額、徴収率の推移



## 5 県税外収

科目		延滞金		加算			
				過少申告加算金		不申告加算金	
区分		件数	金額	件数	金額	件数	金額
当初予算額			円		円		円
A		件	40,714,000	件	-	件	-
調定額	東部	1,557	11,904,680	19	101,899	31	1,113,612
	中部	569	7,722,881	8	37,017	12	171,489
	西部	1,981	32,390,986	48	551,337	36	593,798
	本庁	0	0	0	0	0	0
	B 計	4,107	52,018,547	75	690,253	79	1,878,899
収入済額	東部	1,166	8,181,561	19	101,899	27	140,137
	中部	474	5,160,478	8	37,017	9	117,154
	西部	1,314	16,965,106	48	551,337	29	570,885
	本庁	0	0	0	0	0	0
	C 計	2,954	30,307,145	75	690,253	65	828,176
不納欠損額	東部	0	0	0	0	2	921,376
	中部	3	60,700	0	0	0	0
	西部	1	5,000	0	0	4	13,185
	本庁	0	0	0	0	0	0
	計	4	65,700	0	0	6	934,561
収入未済額	東部	391	3,723,119	0	0	2	52,099
	中部	92	2,501,703	0	0	3	54,335
	西部	666	15,420,880	0	0	3	9,728
	本庁	0	0	0	0	0	0
	計	1,149	21,645,702	0	0	8	116,162
収入歩合	東部	/	68.7	/	100.0	/	12.6
	中部	/	66.8	/	100.0	/	68.3
	西部	/	52.4	/	100.0	/	96.1
	本庁	/	0.0	/	0.0	/	0.0
	C/B 計	/	58.3	/	100.0	/	44.1
対予算額	C/A	/	74.4	/	-	/	-

# 入 状 況 調

金				滞 納 処 分 費		合 計	
重 加 算 金		計					
件数	金 額	件数	金 額	件数	金 額	件数	金 額
件	円	件	円	件	円	件	円
			11,189,000		10,000		51,913,000
103	6,134,010	153	7,349,521	0	0	1,710	19,254,201
28	3,091,317	48	3,299,823	3	17,100	620	11,039,804
131	14,005,560	215	15,150,695	2	21,830	2,198	47,563,511
0	0	0	0	0	0	0	0
262	23,230,887	416	25,800,039	5	38,930	4,528	77,857,516
98	5,745,873	144	5,987,909	0	0	1,310	14,169,470
23	879,447	40	1,033,618	3	17,100	517	6,211,196
117	10,321,688	194	11,443,910	2	21,830	1,510	28,430,846
0	0	0	0	0	0	0	0
238	16,947,008	378	18,465,437	5	38,930	3,337	48,811,512
2	327,321	4	1,248,697	0	0	4	1,248,697
0	0	0	0	0	0	3	60,700
0	0	4	13,185	0	0	5	18,185
0	0	0	0	0	0	0	0
2	327,321	8	1,261,882	0	0	12	1,327,582
3	60,816	5	112,915	0	0	396	3,836,034
5	2,211,870	8	2,266,205	0	0	100	4,767,908
14	3,683,872	17	3,693,600	0	0	683	19,114,480
0	0	0	0	0	0	0	0
22	5,956,558	30	6,072,720	0	0	1,179	27,718,422
	%		%		%		%
	93.7		81.5		0.0		73.6
	28.4		31.3		100.0		56.3
	73.7		75.5		0.0		59.8
	0.0		0.0		0.0		0.0
	73.0		71.6		100.0		62.7
	—		165.0		389.3		94.0



## 6 税目別県税

科目 区分	延滞金		加算			
			過少申告加算金		不申告加算金	
	件数	金額	件数	金額	件数	金額
	件	円	件	円	件	円
<b>合計</b>	<b>2,954</b>	<b>30,307,145</b>	<b>75</b>	<b>690,253</b>	<b>65</b>	<b>828,176</b>
<b>現年課税分</b>	<b>2,687</b>	<b>7,279,191</b>	<b>75</b>	<b>690,253</b>	<b>61</b>	<b>666,565</b>
県民税	206	1,261,241	1	5,200	1	3,200
法人	146	445,900	0	0	0	0
個人	60	815,341	0	0	0	0
利子割	0	0	1	5,200	1	3,200
配当割	0	0	0	0	0	0
株式等譲渡所得割	0	0	0	0	0	0
事業税	566	2,897,950	72	658,953	58	636,965
法人	479	2,658,350	72	658,953	58	636,965
個人	87	239,600	0	0	0	0
地方消費税	0	0	0	0	0	0
譲渡割	0	0	0	0	0	0
貨物割	0	0	0	0	0	0
不動産取得税	46	148,200	0	0	0	0
県たばこ税	0	0	0	0	0	0
ゴルフ場利用税	6	14,900	0	0	1	24,200
自動車税	1,859	2,943,200	0	0	0	0
環境性能割	0	0	0	0	0	0
種別割	0	0	0	0	0	0
鉱区税	0	0	0	0	0	0
固定資産税	0	0	0	0	0	0
自動車取得税	0	0	0	0	1	2,200
軽油引取税	0	0	0	0	0	0
狩猟税	0	0	0	0	0	0
産業廃棄物処分場税	4	13,700	2	26,100	0	0
旧法による税	0	0	0	0	0	0
<b>滞納繰越分</b>	<b>267</b>	<b>23,027,954</b>	<b>0</b>	<b>0</b>	<b>4</b>	<b>161,611</b>

# 外 収 入 状 況 調

金				滞 納 処 分 費		合 計	
重 加 算 金		計					
件数	金 額	件数	金 額	件数	金 額	件数	金 額
件	円	件	円	件	円	件	円
238	16,947,008	378	18,465,437	5	38,930	3,337	48,811,512
235	15,841,739	371	17,198,557	0	0	3,058	24,477,748
0	0	2	8,400	0	0	208	1,269,641
0	0	0	0	0	0	146	445,900
0	0	0	0	0	0	60	815,341
0	0	2	8,400	0	0	2	8,400
0	0	0	0	0	0	0	0
0	0	0	0	0	0	0	0
235	15,841,739	365	17,137,657	0	0	931	20,035,607
235	15,841,739	365	17,137,657	0	0	844	19,796,007
0	0	0	0	0	0	87	239,600
0	0	0	0	0	0	0	0
0	0	0	0	0	0	0	0
0	0	0	0	0	0	0	0
0	0	0	0	0	0	46	148,200
0	0	0	0	0	0	0	0
0	0	1	24,200	0	0	7	39,100
0	0	0	0	0	0	1,859	2,943,200
0	0	0	0	0	0	0	0
0	0	0	0	0	0	0	0
0	0	0	0	0	0	0	0
0	0	0	0	0	0	0	0
0	0	1	2,200	0	0	1	2,200
0	0	0	0	0	0	0	0
0	0	0	0	0	0	0	0
0	0	2	26,100	0	0	6	39,800
0	0	0	0	0	0	0	0
3	1,105,269	7	1,266,880	5	38,930	279	24,333,764

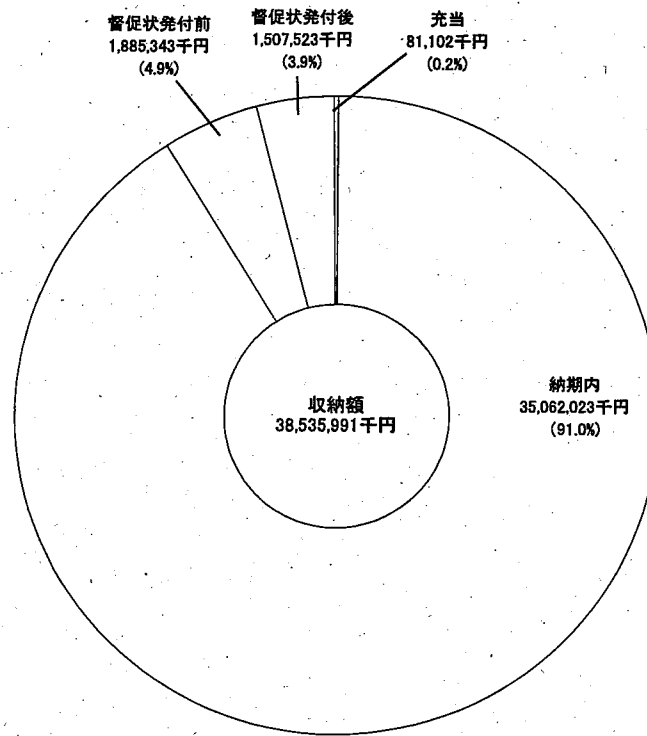
## 7 手数料収入状況調

区 分	免税軽油使用者証 交 付 手 数 料 円	納税証明書交付手数料 円	手 数 料 計 円
令和元年度予算額	126,000	1,872,000	1,998,000
令和元年度 合計	112,800	1,774,800	1,887,600
上 期 分	64,800	850,800	
証紙収納分	64,800	850,800	
現金収納分	0	0	
下 期 分	48,000	924,000	
証紙収納分	48,000	924,000	
現金収納分	0	0	
30年 度	176,000	2,372,800	1,887,600

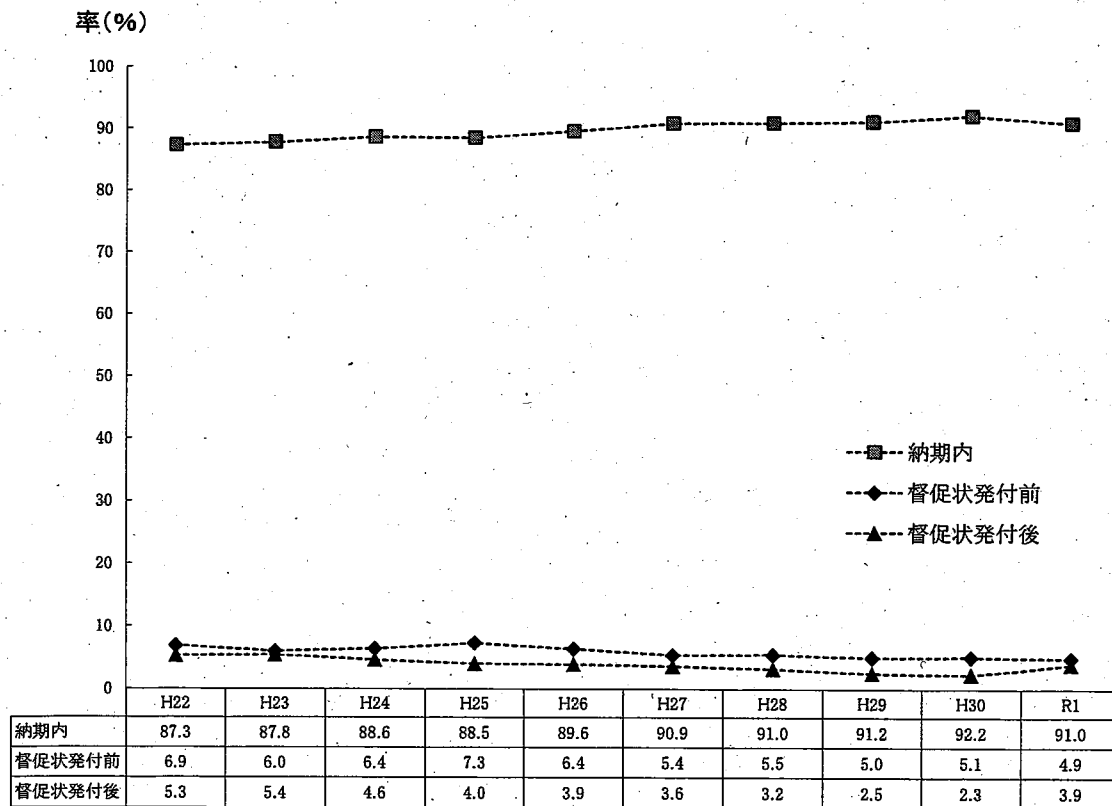
## 8 地方譲与税収入状況調

区 分	地方道路 譲与税 千円	地方揮発油 譲与税 千円	石油ガス 譲与税 千円	自動車重量 譲与税 千円	航空機燃料 譲与税 千円	森林環境 譲与税 千円	地方法人特別 譲与税 千円
元年度合計	1	1,572,465	78,163	39,634	19,050	46,398	8,916,865
元年 5月	—	—	—	—	—	—	565,109
6月	0	438,395	20,257	0	—	—	—
8月	—	—	—	—	—	—	1,742,068
9月	—	—	—	—	8,901	23,199	—
11月	1	660,887	33,573	24,783	—	—	3,008,004
2月	—	—	—	—	—	—	3,601,684
2年 3月	0	473,183	24,333	14,851	10,149	23,199	—
30年 度	0	1,778,431	88,305	—	20,132	—	9,108,152

### 県税収納状況の構成(個人県民税を除く)



### 県税収納状況の推移(個人県民税を除く)



9 県税収納状況調

区分 税目		調定額		充当		納期内収納額		
		A		B		C		
		件数	税額	件数	税額	件数	税額	
		件	円	件	円	件	円	
合計		282,024	38,675,793,716	464	81,102,123	247,338	35,062,022,788	
現 年 課 税 分	現年課税分計	281,359	38,550,862,907	455	80,983,020	247,336	35,040,479,736	
	県民税	法人	17,621	1,984,664,100	182	4,342,000	15,078	1,848,252,700
		利子割	964	126,654,846	2	112,447	884	123,757,547
		配当割	6,293	466,980,412	47	652,553	6,204	466,276,705
		株式等譲渡所得割	209	327,306,496	0	0	209	327,306,496
		計	25,087	2,905,605,854	231	5,107,000	22,375	2,765,593,448
	事業税	法人	9,782	11,402,104,100	68	41,144,059	5,762	10,518,326,242
		個人	7,088	506,924,400	2	448,500	5,590	413,077,300
		計	16,870	11,909,028,500	70	41,592,559	11,352	10,931,403,542
	地方消費税	譲渡割	12	9,071,455,485	0	0	12	9,071,455,485
		貨物割	12	508,853,346	0	0	12	508,853,346
		計	24	9,580,308,831	0	0	24	9,580,308,831
	不動産取得税	5,902	862,906,200	4	2,104,100	5,380	805,180,700	
	県たばこ税	285	583,764,894	0	0	277	583,758,535	
	ゴルフ場利用税	142	93,474,500	1	200	128	88,441,300	
	自動車税	環境性能割	4,447	170,309,400	0	0	4,447	170,309,400
		種別割	213,248	7,005,099,457	146	1,725,100	188,221	6,174,024,300
		計	217,695	7,175,408,857	146	1,725,100	192,668	6,344,333,700
	鉱区税	21	734,000	0	0	19	726,600	
	固定資産税	—	—	—	—	—	—	
自動車取得税	13,130	464,708,200	0	0	13,130	464,708,200		
軽油引取税	1,200	4,960,068,943	2	30,363,441	987	3,463,115,391		
狩猟税	975	6,034,800	0	0	975	6,034,800		
産業廃棄物処分場税	28	8,819,328	1	90,620	21	6,874,689		
旧法による税	—	—	—	—	—	—		
滞納繰越分		665	124,930,809	9	119,103	2	21,543,052	

(個人県民税を除く)

納期内収納率		滞 納 額		督促状発付前収納額		督促状発付前 収 納 率		差 引 滞 納 額	
C/A		A-B-C D		E		E/A		D-E	
件数	税額	件数	税額	件数	税額	件数	税額	件数	税額
%	%	件	円	件	円	%	%	件	円
87.7	90.7	34,222	3,532,668,805	10,694	1,885,342,810	3.8	4.9	23,528	1,647,325,995
87.9	90.9	33,568	3,429,400,151	10,691	1,885,160,010	3.8	4.9	22,877	1,544,240,141
85.6	93.1	2,361	132,069,400	1,378	24,716,100	7.8	1.2	983	107,353,300
91.7	97.7	78	2,784,852	78	2,784,852	8.1	2.2	0	0
98.6	100.0	42	51,154	42	51,154	0.7	0.0	0	0
100.0	100.0	0	0	0	0	0.0	0.0	0	0
89.2	95.2	2,481	134,905,406	1,498	27,552,106	6.0	0.9	983	107,353,300
58.9	92.2	3,952	842,633,799	74	77,860,627	0.8	0.7	3,878	764,773,172
78.9	81.5	1,496	93,398,600	442	26,106,220	6.2	5.1	1,054	67,292,380
67.3	91.8	5,448	936,032,399	516	103,966,847	3.1	0.9	4,932	832,065,552
100.0	100.0	0	0	0	0	0.0	0.0	0	0
100.0	100.0	0	0	0	0	0.0	0.0	0	0
100.0	100.0	0	0	0	0	0.0	0.0	0	0
91.2	93.3	518	55,621,400	208	21,819,100	3.5	2.5	310	33,802,300
97.2	100.0	8	6,359	4	4,092	1.4	0.0	4	2,267
90.1	94.6	13	5,033,000	4	1,898,000	2.8	2.0	9	3,135,000
100.0	100.0	0	0	0	0	0.0	0.0	0	0
88.3	88.1	24,881	829,350,057	8,252	294,393,868	3.9	4.2	16,629	534,956,189
88.5	88.4	24,881	829,350,057	8,252	294,393,868	3.8	4.1	16,629	534,956,189
90.5	99.0	2	7,400	0	0	0.0	0.0	2	7,400
—	—	—	—	—	—	—	—	—	—
100.0	100.0	0	0	0	0	0.0	0.0	0	0
82.3	69.8	211	1,466,590,111	207	1,435,215,637	17.3	28.9	4	31,374,474
100.0	100.0	0	0	0	0	0.0	0.0	0	0
75.0	78.0	6	1,854,019	2	310,360	7.1	3.5	4	1,543,659
—	—	—	—	—	—	—	—	—	—
0.3	17.2	654	103,268,654	3	182,800	0.5	0.1	651	103,085,854

県税収納状況調

区分 税目		督促状発付後収納							
		任意納付額 F		差押収納額 G		換価処分徴収額 H			
		件数	税額	件数	税額	件数	税額	件数	
		件	円	件	円	件	円	件	
合計		22,240	1,484,767,323	118	5,052,848	402	17,702,735	22,760	
現 年 課 税 分	現年課税分計	22,133	1,466,997,020	111	4,404,643	355	14,389,298	22,599	
	県民税	法人	912	105,153,692	2	66,000	16	314,900	930
		利子割	0	0	0	0	0	0	0
		配当割	0	0	0	0	0	0	0
		株式等譲渡所得割	0	0	0	0	0	0	0
		計	912	105,153,692	2	66,000	16	314,900	930
	事業税	法人	3,857	755,281,630	1	30,600	2	648,609	3,860
		個人	994	64,068,501	1	60,700	46	1,307,100	1,041
		計	4,851	819,350,131	2	91,300	48	1,955,709	4,901
	地方消費税	譲渡割	0	0	0	0	0	0	0
		貨物割	0	0	0	0	0	0	0
		計	0	0	0	0	0	0	0
	不動産取得税	264	23,347,900	1	44,645	16	1,685,552	281	
	県たばこ税	4	2,267	0	0	0	0	4	
	ゴルフ場利用税	9	3,135,000	0	0	0	0	9	
	自動車税	環境性能割	0	0	0	0	0	0	0
		種別割	16,087	514,456,971	106	4,202,698	275	10,433,137	16,468
		計	16,087	514,456,971	106	4,202,698	275	10,433,137	16,468
	鉦区税	2	7,400	0	0	0	0	2	
	固定資産税	—	—	—	—	—	—	—	
自動車取得税	0	0	0	0	0	0	0		
軽油引取税	0	0	0	0	0	0	0		
狩猟税	0	0	0	0	0	0	0		
産業廃棄物処分場税	4	1,543,659	0	0	0	0	4		
旧法による税	—	—	—	—	—	—	—		
滞納繰越分		107	17,770,303	7	648,205	47	3,313,437	161	

額		督促状発付後		収 納 額 計		不 納 欠 損 額		収 納 未 済 額	
計		収 納 率		B+C+E+I		K		A-J-K	
+G+H	I	I/A		J		K		A-J-K	
税 額	件 数	税 額	件 数	税 額	件 数	税 額	件 数	税 額	件 数
円	%	%	件	円	件	円	件	円	件
1,507,522,906	8.1	3.9	281,256	38,535,990,627	126	16,671,863	642	123,131,226	
1,485,790,961	8.0	3.9	281,081	38,492,413,727	32	6,083,100	246	52,366,080	
105,534,592	5.3	5.3	17,568	1,982,845,392	19	1,053,100	34	765,608	
0	0.0	0.0	964	126,654,846	0	0	0	0	
0	0.0	0.0	6,293	466,980,412	0	0	0	0	
0	0.0	0.0	209	327,306,496	0	0	0	0	
105,534,592	3.7	3.6	25,034	2,903,787,146	19	1,053,100	34	765,608	
755,960,839	39.5	6.6	9,764	11,393,291,767	6	4,871,500	12	3,940,833	
65,436,301	14.7	12.9	7,075	505,068,321	0	0	13	1,856,079	
821,397,140	29.1	6.9	16,839	11,898,360,088	6	4,871,500	25	5,796,912	
0	0.0	0.0	12	9,071,455,485	0	0	0	0	
0	0.0	0.0	12	508,853,346	0	0	0	0	
0	0.0	0.0	24	9,580,308,831	0	0	0	0	
25,078,097	4.8	2.9	5,873	854,181,997	3	30,300	26	8,693,903	
2,267	1.4	0.0	285	583,764,894	0	0	0	0	
3,135,000	6.3	3.4	142	93,474,500	0	0	0	0	
0	0.0	0.0	4,447	170,309,400	0	0	0	0	
529,092,806	7.7	7.6	213,087	6,999,236,074	4	128,200	157	5,735,183	
529,092,806	7.6	7.4	217,534	7,169,545,474	4	128,200	157	5,735,183	
7,400	9.5	1.0	21	734,000	0	0	0	0	
—	—	—	—	—	—	—	—	—	—
0	0.0	0.0	13,130	464,708,200	0	0	0	0	
0	0.0	0.0	1,196	4,928,694,469	0	0	4	31,374,474	
0	0.0	0.0	975	6,034,800	0	0	0	0	
1,543,659	14.3	17.5	28	8,819,328	0	0	0	0	
—	—	—	—	—	—	—	—	—	—
21,731,945	24.2	17.4	175	43,576,900	94	10,588,763	396	70,765,146	



## 10 欠 損 処 分

区分 税目	時効完成によるもの		執行停止に伴 消 滅 に	
	法第18条第1項該当		法第15条の7第4項該当	
	件数	税 額	件数	税 額
	件	円	件	円
県 民 税	512	10,387,138	800	12,217,739
法 人 税	0	0	0	0
個 人 税	512	10,387,138	800	12,217,739
利 子 割 当	0	0	0	0
株式等譲渡所得割	0	0	0	0
事 業 税	10	4,033,400	9	1,663,325
法 人 税	0	0	0	0
個 人 税	10	4,033,400	9	1,663,325
地 方 消 費 税	0	0	0	0
譲 渡 割 当	0	0	0	0
貨 物 割 当	0	0	0	0
不 動 産 取 得 税	1	663,600	2	103,579
県 た ば こ 税	0	0	0	0
ゴ ル フ 場 利 用 税	0	0	0	0
自 動 車 取 得 税	0	0	0	0
軽 油 引 取 税	0	0	0	0
自 動 車 税	4	234,600	53	2,016,600
環 境 性 能 割 当	0	0	0	0
種 別 割 当	4	234,600	53	2,016,600
敏 区 税	0	0	0	0
固 定 資 産 税	—	—	—	—
小 計	527	15,318,738	864	16,001,243
狩 猟 税	0	0	0	0
産 業 廃 棄 物 処 分 場 税	0	0	0	0
小 計	0	0	0	0
軽 油 引 取 税	0	0	0	0
特 別 地 方 消 費 税	0	0	0	0
小 計	0	0	0	0
地 方 法 人 特 別 税	0	0	0	0
小 計	0	0	0	0
合 計	527	15,318,738	864	16,001,243

に 関 す る 調

う 納 税 義 務 の よ る も の		合 計	
法第15条の7第5項該当			
件 数	税 額	件 数	税 額
件	円	件	円
123	3,010,385	1,435	25,615,262
24	1,145,797	24	1,145,797
99	1,864,588	1,411	24,469,465
0	0	0	0
0	0	0	0
0	0	0	0
6	4,871,500	25	10,568,225
6	4,871,500	6	4,871,500
0	0	19	5,696,725
0	0	0	0
0	0	0	0
0	0	0	0
4	1,530,259	7	2,297,438
0	0	0	0
1	54,807	1	54,807
0	0	0	0
0	0	0	0
12	354,396	69	2,605,596
0	0	0	0
12	354,396	69	2,605,596
0	0	0	0
—	—	—	—
146	9,821,347	1,537	41,141,328
0	0	0	0
0	0	0	0
0	0	0	0
0	0	0	0
0	0	0	0
0	0	0	0
6	2,110,600	6	2,110,600
6	2,110,600	6	2,110,600
152	11,931,947	1,543	43,251,928

## 11 差 押 及 び そ

区分 差押財産	前年度以前の差押		元年度中の差押		計		元 年		
	A		B		A+B		C		D
	件数	税 額	件数	税 額	件数	税 額	件数	税 額	換価 件数
動産及び有価証券	0	0	0	0	0	0	0	0	0
不 動 産	0	0	7	637,600	7	637,600	5	443,800	0
自 動 車	72	2,562,882	26	1,126,500	98	3,689,382	18	807,900	3
電話加入権	0	0	0	0	0	0	0	0	0
債 権	65	7,181,665	824	47,961,750	889	55,143,415	237	11,437,029	563
船 舶	0	0	0	0	0	0	0	0	0
無体財産権	0	0	5	131,300	5	131,300	0	0	0
そ の 他	13	478,939	39	1,409,500	52	1,888,439	12	390,200	2
〔 国税徴収法第82条 による交付要求 〕									
計	150	10,223,486	901	51,266,650	1,051	61,490,136	272	13,078,929	568

## 12 徴 収 猶 予

適 用 法 令	税 目	前年度繰越		徴 収 猶 予	
		A		B	
		件数	税 額	件数	税 額
法 第 1 5 条	法 人 県 民 税	0	0	0	0
法 第 1 5 条	法 人 事 業 税	0	0	0	0
法 第 1 5 条	不 動 産 取 得 税	0	0	0	0
法 第 1 5 条	自 動 車 税 ( 環 境 性 能 割 を 除 く 。 )	0	0	0	0
法 第 1 5 条	鉾 区 税	0	0	0	0
法 第 5 5 条 の 2	法 人 県 民 税	0	0	0	0
法 第 7 2 条 の 3 9 の 2	法 人 事 業 税	0	0	0	0
法 第 7 3 条 の 2 5	不 動 産 取 得 税	5	975,100	6	2,658,100
法 第 7 3 条 の 2 7 の 3	不 動 産 取 得 税	0	0	0	0
法 第 7 3 条 の 2 7 の 5	不 動 産 取 得 税	0	0	0	0
法 第 7 3 条 の 2 7 の 6	不 動 産 取 得 税	10	90,900	0	0
法 第 1 4 4 条 の 2 9	軽 油 引 取 税	2	21,543,052	208	1,456,808,971
本 法 附 則 第 1 1 条 の 4	不 動 産 取 得 税	0	0	0	0
本 法 附 則 第 1 2 条	不 動 産 取 得 税	89	3,144,410	0	0
県 税 条 例 第 2 2 3 条	産 業 廃 棄 物 処 分 場 税	0	0	0	0
合	計	106	25,753,462	214	1,459,467,071

## の 処 理 状 況 調

度中に処理したもの							不納欠損又は 執行停止I		未処理のもの C-G-H-I		
代金充当 E		他機関から の交付 F		小 計 D+E+F G		その他(取消) H					
税 額	件数	税 額	件数	税 額	件数	税 額	件数	税 額	件数	税 額	
円	件	円	件	円	件	円	件	円	件	円	
0	0	0	0	0	0	0	0	0	0	0	
0	0	0	5	443,800	0	0	0	0	2	193,800	
104,700	0	0	21	912,600	0	0	1	8,700	76	2,768,082	
0	0	0	0	0	0	0	0	0	0	0	
26,412,009	5	274,450	805	38,123,488	14	917,188	7	2,341,976	63	13,760,763	
0	0	0	0	0	0	0	0	0	0	0	
0	0	0	0	0	0	0	0	0	5	131,300	
64,732	15	348,460	29	803,392	0	0	2	73,500	21	1,011,547	
26,581,441	20	622,910	860	40,283,280	14	917,188	10	2,424,176	167	17,865,492	

## 処 理 状 況 調

徴収猶予後の減額 C		徴収猶予取消 D		年度内収納 E		差引未納 A+B-C-D-E	
件数	税 額	件数	税 額	件数	税 額	件数	税 額
件	円	件	円	件	円	件	円
0	0	0	0	0	0	0	0
0	0	0	0	0	0	0	0
0	0	0	0	0	0	0	0
0	0	0	0	0	0	0	0
0	0	0	0	0	0	0	0
0	0	0	0	0	0	0	0
0	0	0	0	0	0	0	0
0	0	0	0	0	0	0	0
7	1,535,700	0	0	1	30,560	3	2,066,940
0	0	0	0	0	0	0	0
0	0	0	0	0	0	0	0
7	47,400	0	0	1	24,000	2	19,500
0	0	0	0	206	1,446,977,549	4	31,374,474
0	0	0	0	0	0	0	0
18	505,680	0	0	0	0	71	2,638,730
0	0	0	0	0	0	0	0
32	2,088,780	0	0	208	1,447,032,109	80	36,099,644

### 13 換価猶予に関する調

適用法令	税 目	換価猶予額 A		換価猶予取消額B		収納済額 C		未納額A-B-C	
		件数	税 額	件数	税 額	件数	税 額	件数	税 額
法第15条の5 第1項第1号	個人事業税	0	0	0	0	0	0	0	0
	法人県民税	0	0	0	0	0	0	0	0
	法人事業税	9	6,270,619	0	0	1	356,953	8	5,913,666
	不動産取得税	0	0	0	0	0	0	0	0
	自動車税	3	156,300	3	136,300	0	20,000	0	0
	地方法人特別税	8	3,492,381	0	0	1	133,047	7	3,359,334
	不申告加算金	0	0	0	0	0	0	0	0
同条 第1項第2号	法人事業税	0	0	0	0	0	0	0	0
	不動産取得税	0	0	0	0	0	0	0	0
同条第3項	個人事業税	0	0	0	0	0	0	0	0
法第15条の6 第1項	不動産取得税	3	8,400,000	0	0	2	7,000,000	1	1,400,000
同条第3項		0	0	0	0	0	0	0	0
<b>合 計</b>		<b>23</b>	<b>18,319,300</b>	<b>3</b>	<b>136,300</b>	<b>4</b>	<b>7,510,000</b>	<b>16</b>	<b>10,673,000</b>

### 14 口座振替等利用状況調

区分 税目	制度別	依頼者数	利用件(台)数		課税件(台)数	利用率
			A	B		
個人事業税	口座振替	5,095	1,206			17.0
	振替納付委託	0	0			0.0
	<b>合 計</b>	<b>5,095</b>	<b>1,206</b>	<b>7,089</b>	<b>17.0</b>	
自動車税	口座振替	59,912	38,437			19.5
	振替納付委託	0	0			0.0
	<b>合 計</b>	<b>59,912</b>	<b>38,437</b>	<b>197,466</b>	<b>19.5</b>	

### 15 滞納処分の執行停止状況調（個人県民税を除く）

区分 税目	法第15条の7第1項 第1号該当		同項第2号該当		同項3号該当		計	
	件数	税 額	件数	税 額	件数	税 額	件数	税 額
法人県民税	0	0	2	42,000	0	0	2	42,000
法人事業税	0	0	0	0	0	0	0	0
個人事業税	16	1,425,174	0	0	0	0	16	1,425,174
不動産取得税	1	139,836	4	119,800	0	0	5	259,636
自動車税（種別割）	34	1,369,128	135	4,787,735	11	409,374	180	6,566,237
特別地方消費税	0	0	0	0	0	0	0	0
軽油引取税	0	0	0	0	0	0	0	0
<b>合 計</b>	<b>51</b>	<b>2,934,138</b>	<b>141</b>	<b>4,949,535</b>	<b>11</b>	<b>409,374</b>	<b>203</b>	<b>8,293,047</b>