

# 道路台帳平面図

鳥取県

③④⑤

路線コード

22-106

路線名

一般県道多里伯太線

変更位置

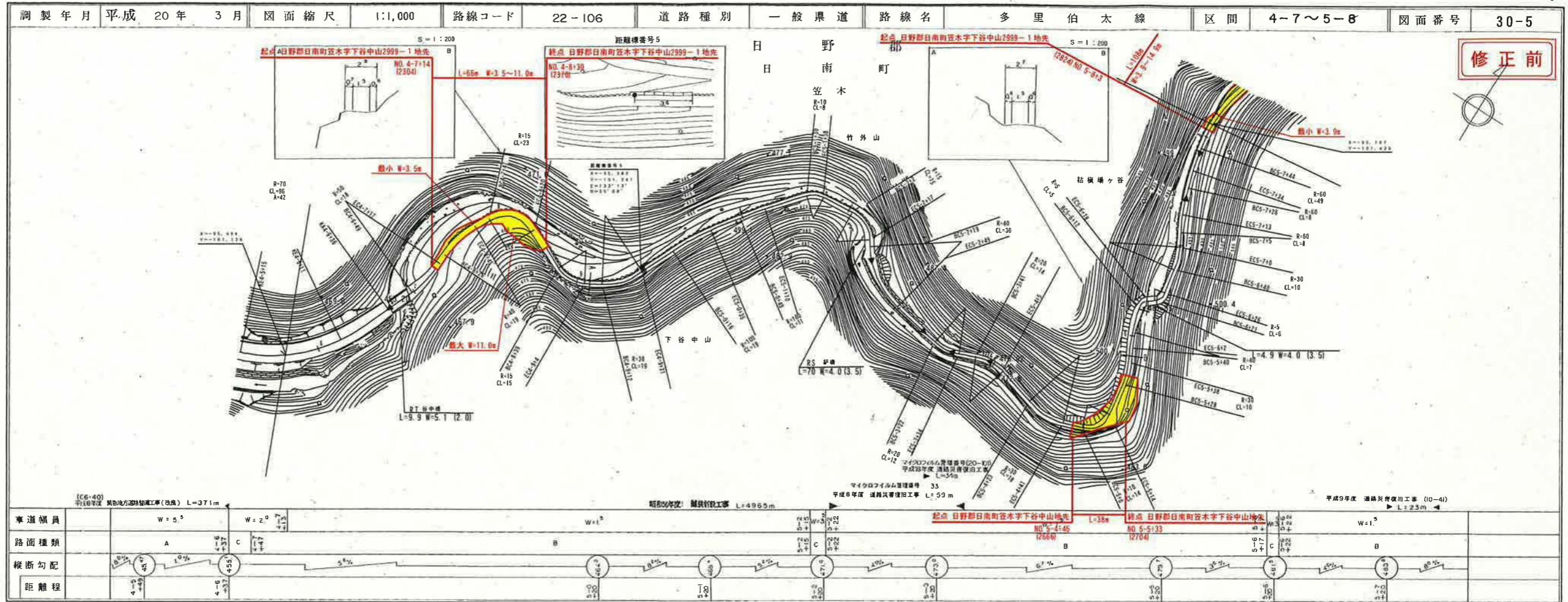
日野郡日南町笠木

変更理由

道路改良工事(待避所-1)

道路改良工事(待避所-3)

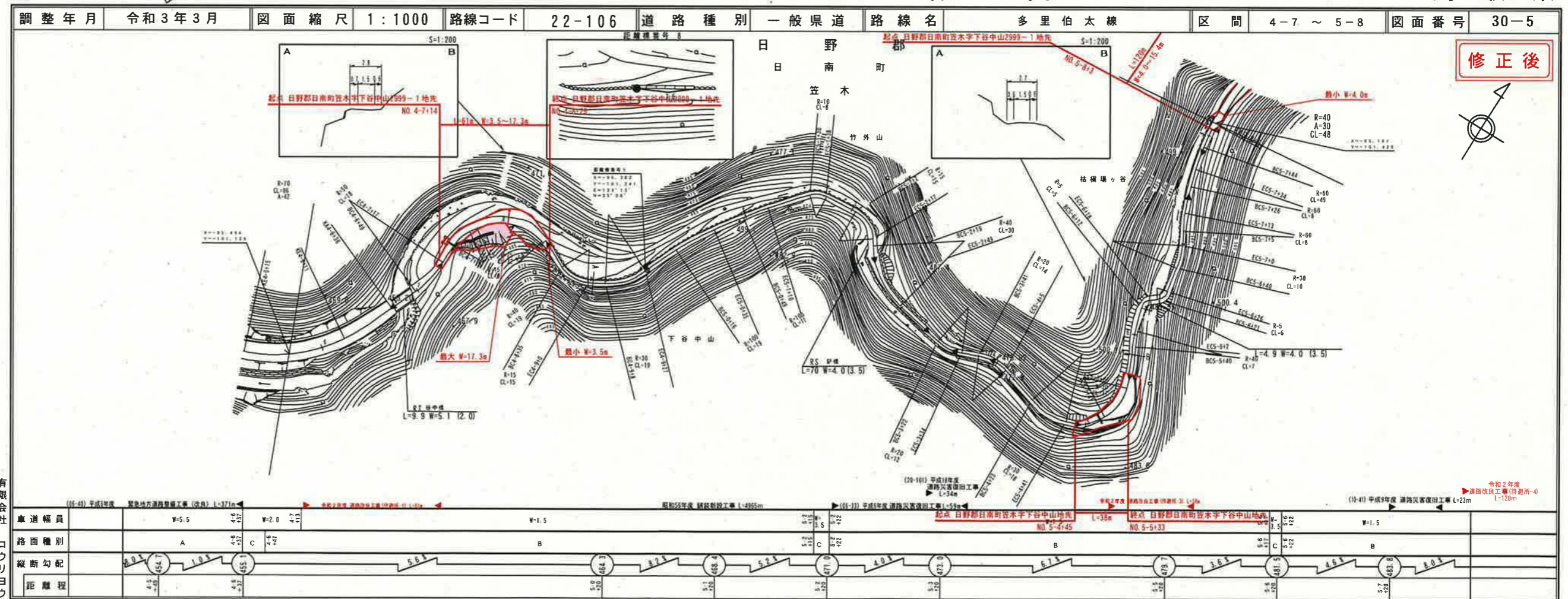
道路改良工事(待避所-4)



有限会社 コウリヨウ  
(有) 江府技研コンサルタンツ  
有限会社 アイテック

# 道路台帳付図

鳥取県



株式会社 コウリヨウ  
有限会社 アイテック  
有限会社 コウリヨウ  
有限会社 アイテック







# 道路台帳平面図

鳥取県

⑤⑥⑦

路線コード

22-106

路線名

一般県道多里伯太線

変更位置

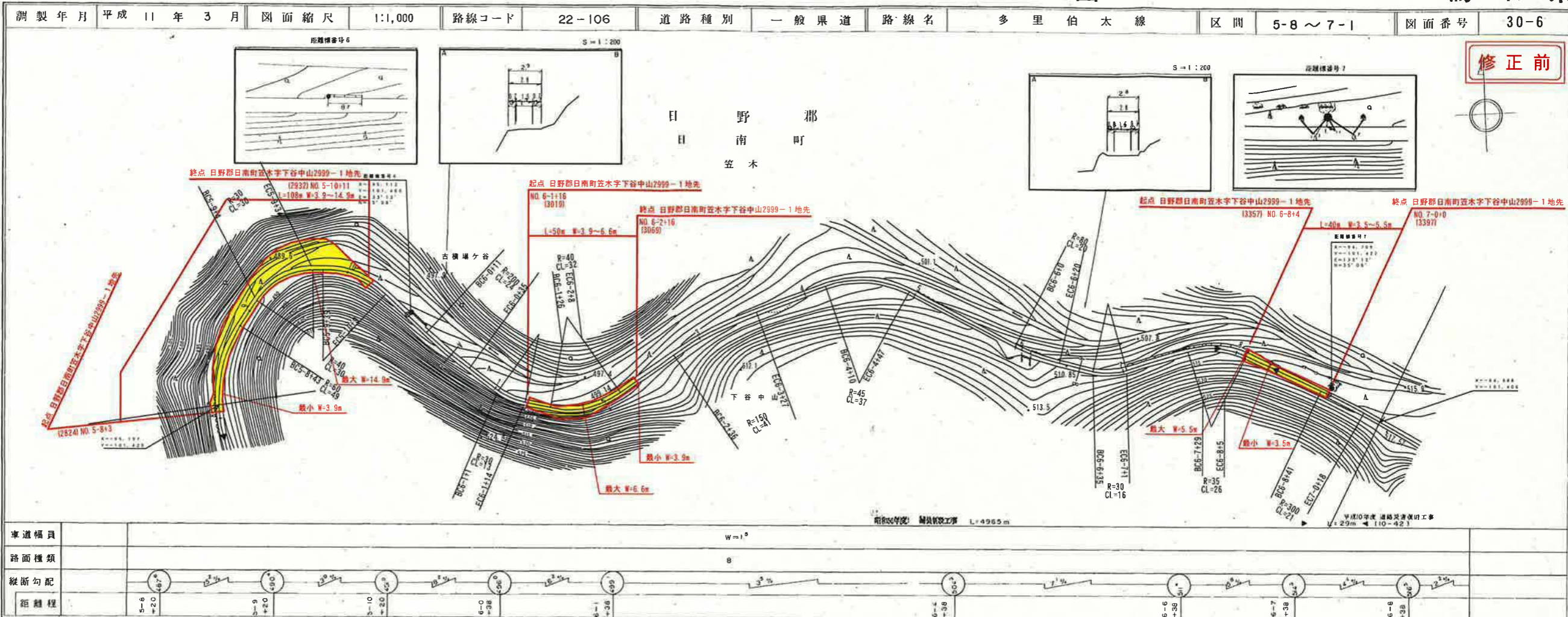
日野郡日南町笠木

変更理由

道路改良工事(待避所-4)

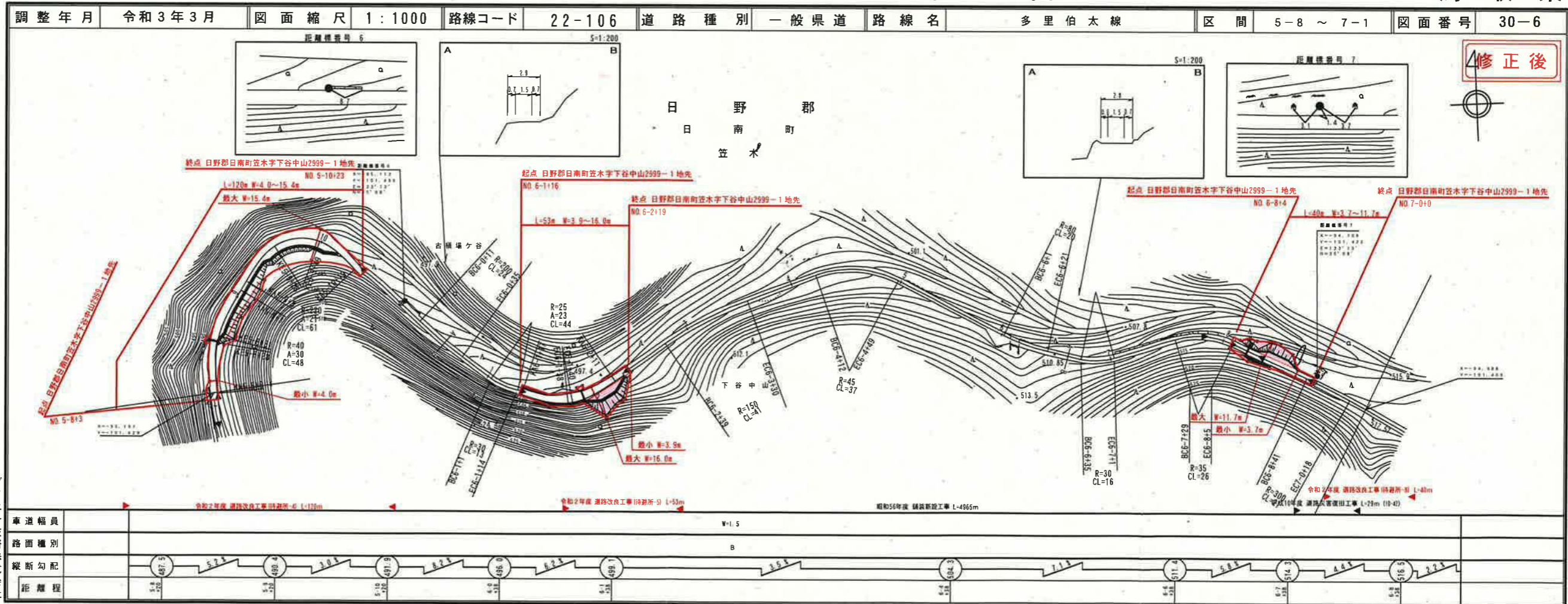
道路改良工事(待避所-5)

道路改良工事(待避所-8)



# 道路台帳付図

鳥取県



デザイン  
技術株式会社  
(有) 江府技術コンサルタント

株式会社  
江府技術  
デザイン  
技術  
株式会社

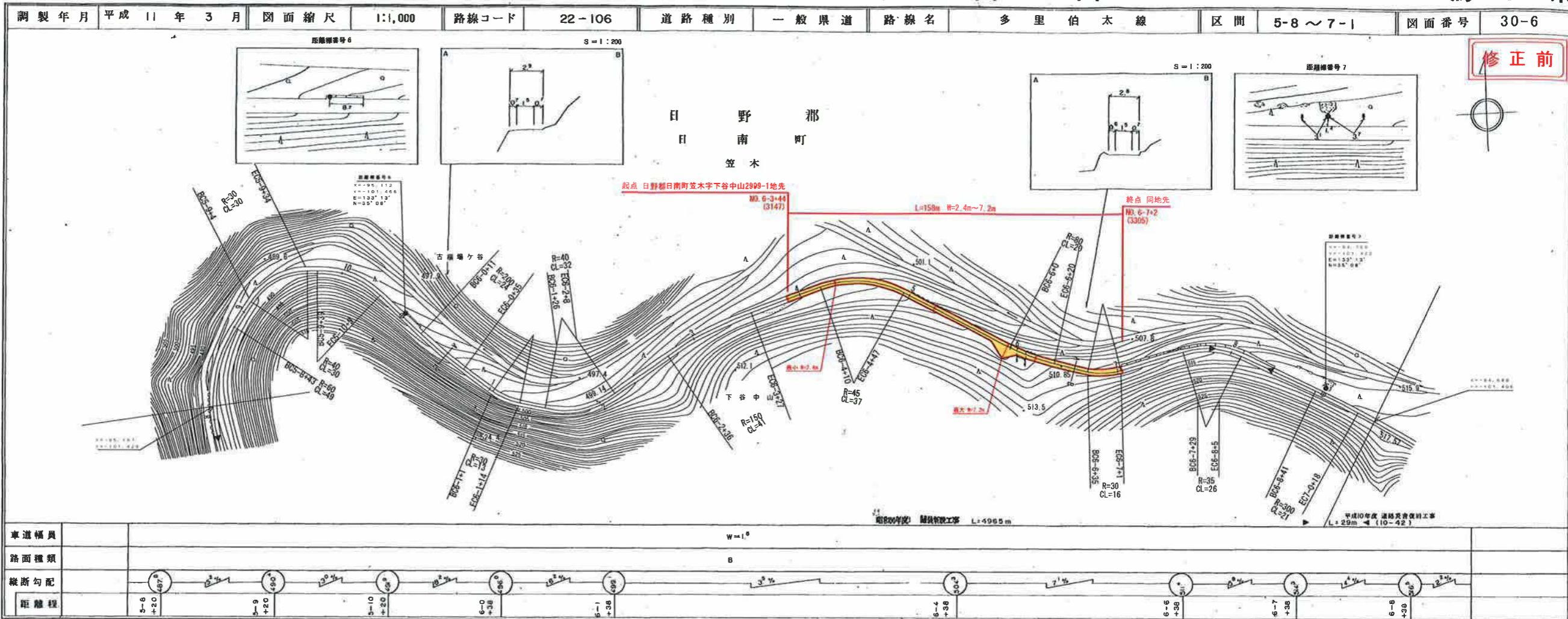


# 道路台帳平面図

鳥取県

路線コード  
22-106  
路線名  
一般県道 多里伯太線

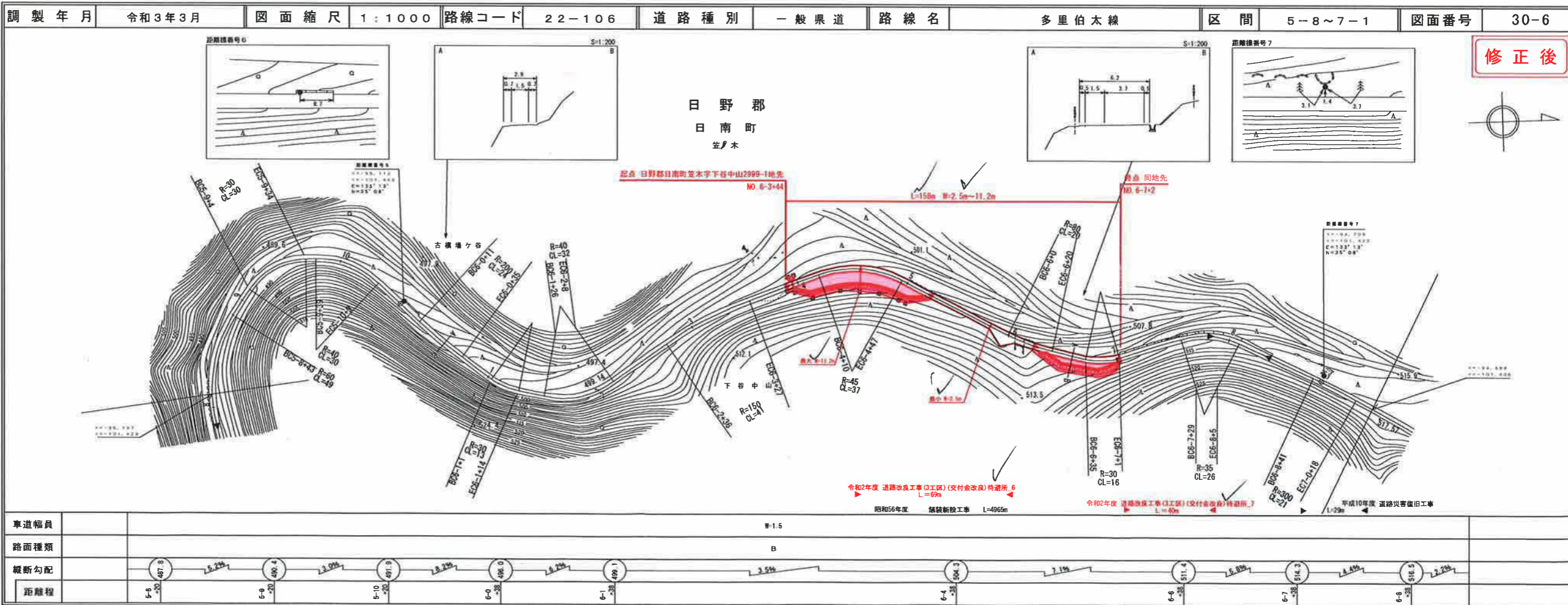
⑨  
変更位置  
日野郡日南町笠木  
変更理由  
道路改良工事(3工区)  
(交付金改良)待避所\_6・待避所\_7



(有) 江府技研コンサルタント

# 道路台帳付図

鳥取県



(有) 江府技研コンサルタント



⑧ ⑨ ⑩

路線コード

22-106

路線名

一般県道多里伯太線

変更位置

日野郡日南町笠木

変更理由

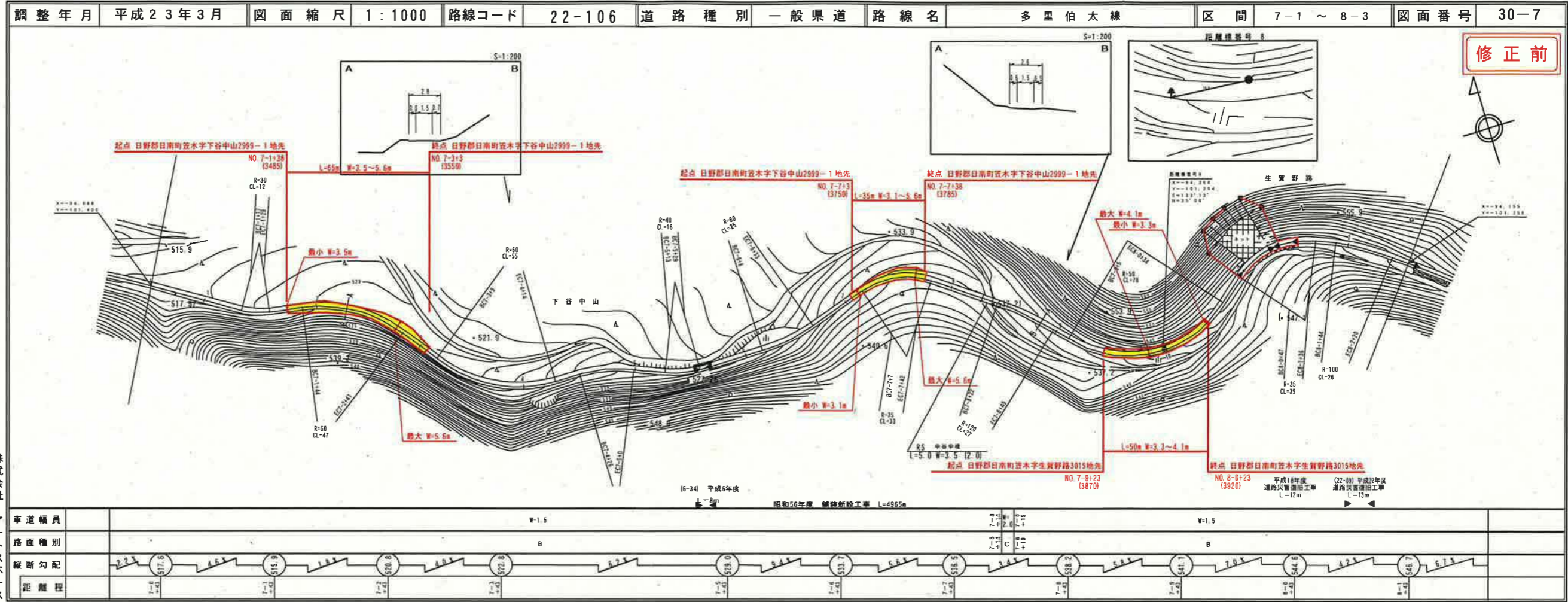
道路改良工事(待避所-9)

道路改良工事(待避所-10)

道路改良工事(待避所-11)

# 道路台帳平面図

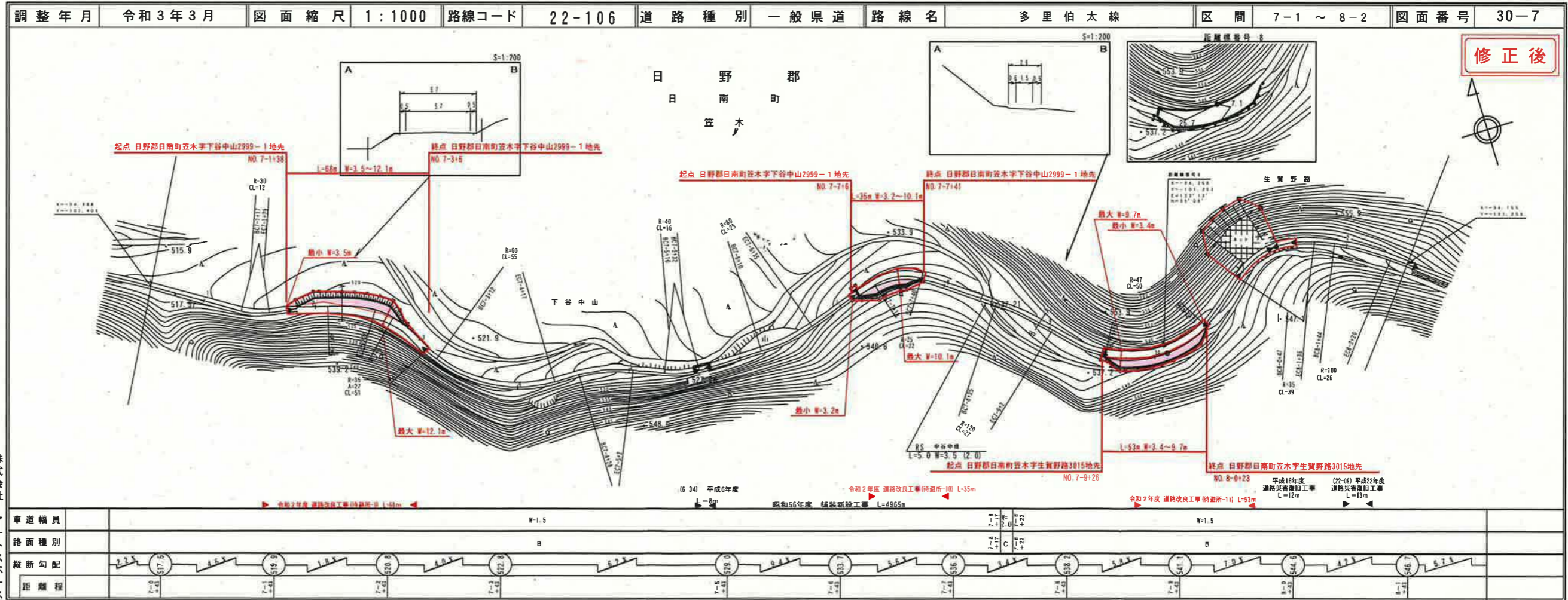
鳥取県



株式会社  
アトスベース

# 道路台帳付図

鳥取県



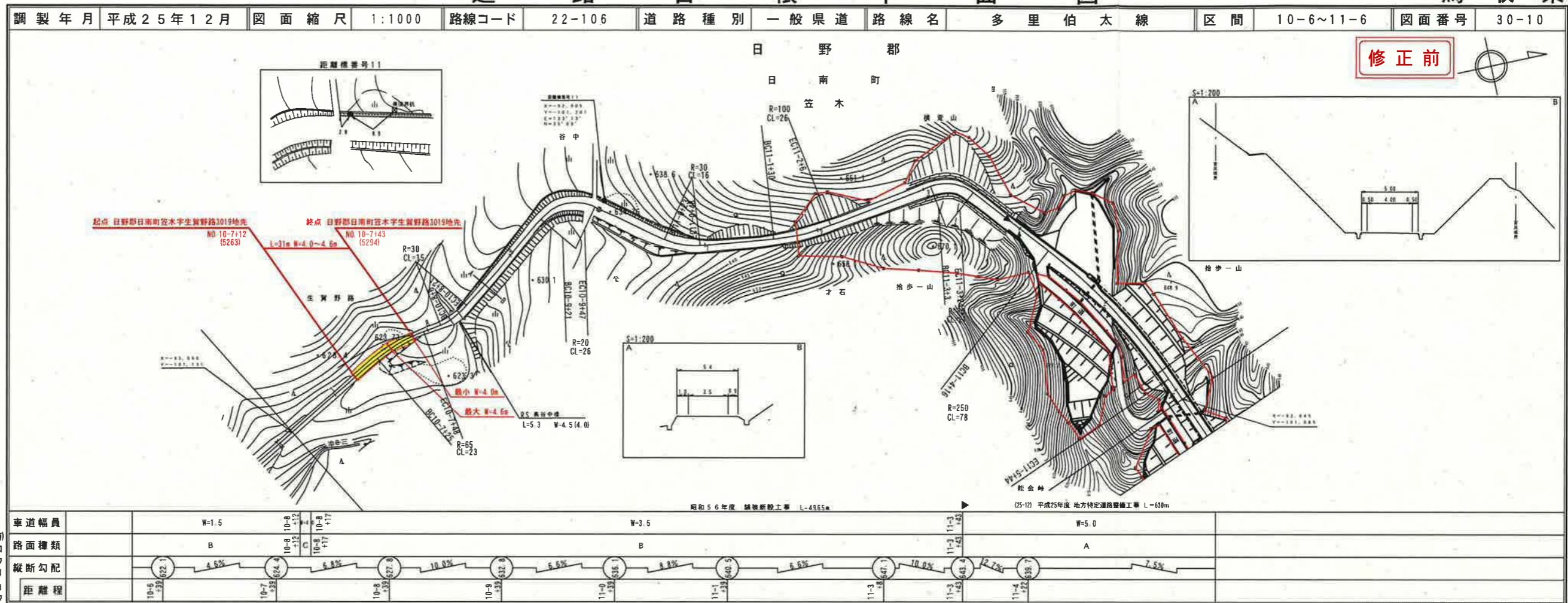
株式会社  
アトスベース



- ① 路線コード 22-106
- 路線名 一般県道多里伯太線
- 変更位置 日野郡日南町笠木
- 変更理由 道路改良工事(待避所-20)

## 道 路 台 帳 平 面 図

鳥 取 県

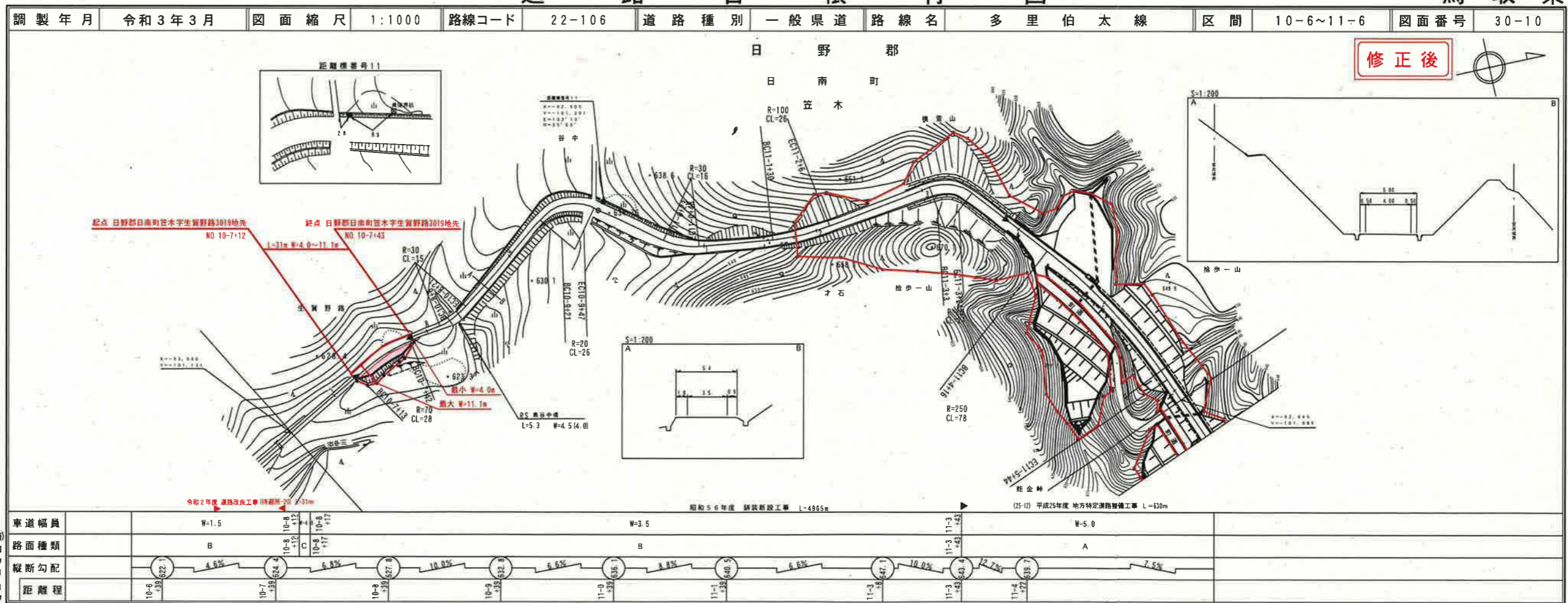


株式会社 柳広洋コンサルタント

この図面は、建設省国土院の承認を得て、当該図面の複製及び改訂を禁ずる。 (建設省) 昭53 中交第17号

## 道 路 台 帳 付 図

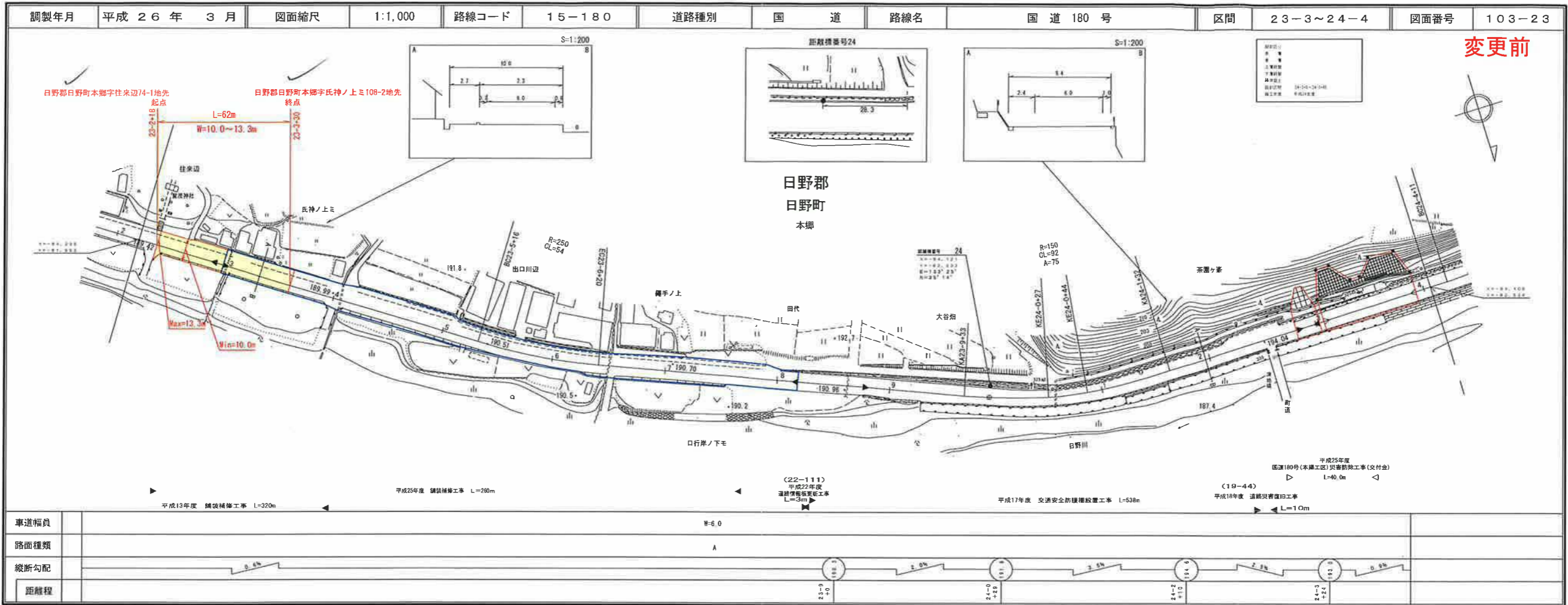
鳥 取 県



株式会社 柳広洋コンサルタント

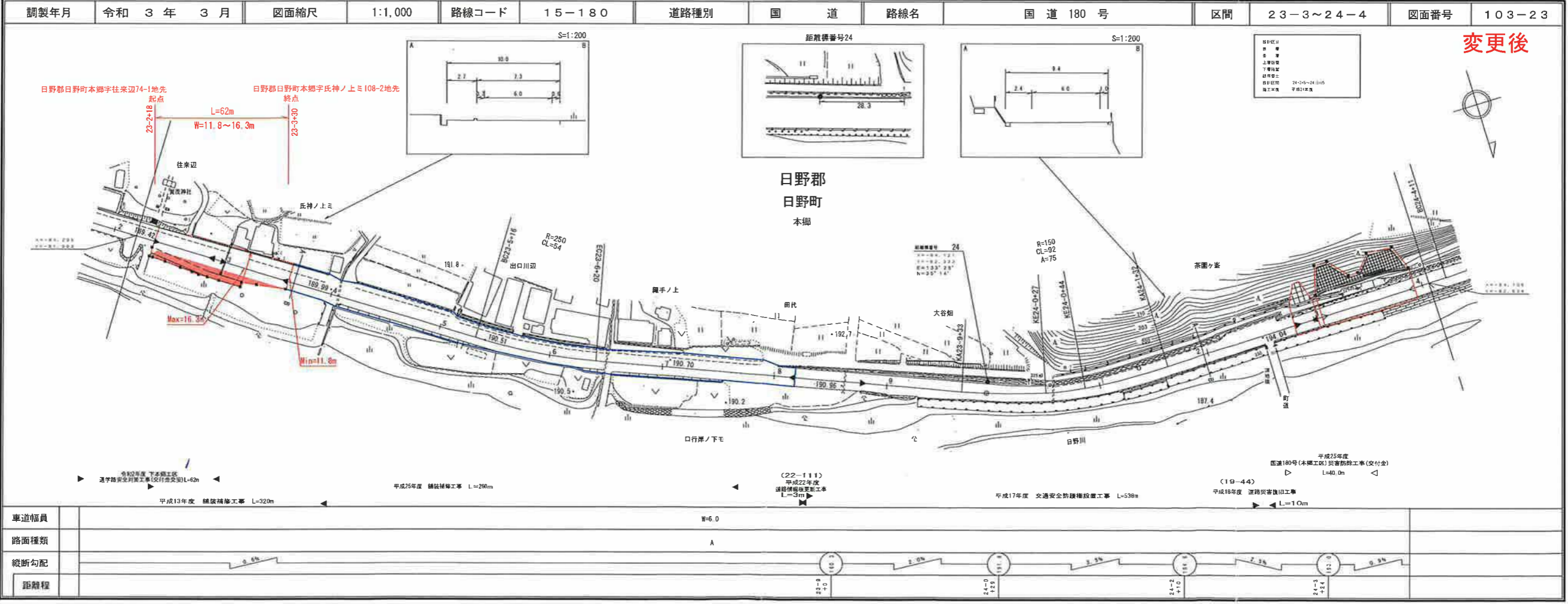
この図面は、建設省国土院の承認を得て、当該図面の複製及び改訂を禁ずる。 (建設省) 昭53 中交第17号





西日本建設コンサルタント 株式会社  
 有限会社 イズミ設計コンサルタント 株式会社  
 有限会社 江府技研コンサルタント 株式会社  
 有限会社 サン技術コンサルタント 株式会社

## 道 路 台 帳 平 面 図



西日本建設コンサルタント 株式会社  
 有限会社 イズミ設計コンサルタント 株式会社  
 有限会社 江府技研コンサルタント 株式会社  
 有限会社 サン技術コンサルタント 株式会社