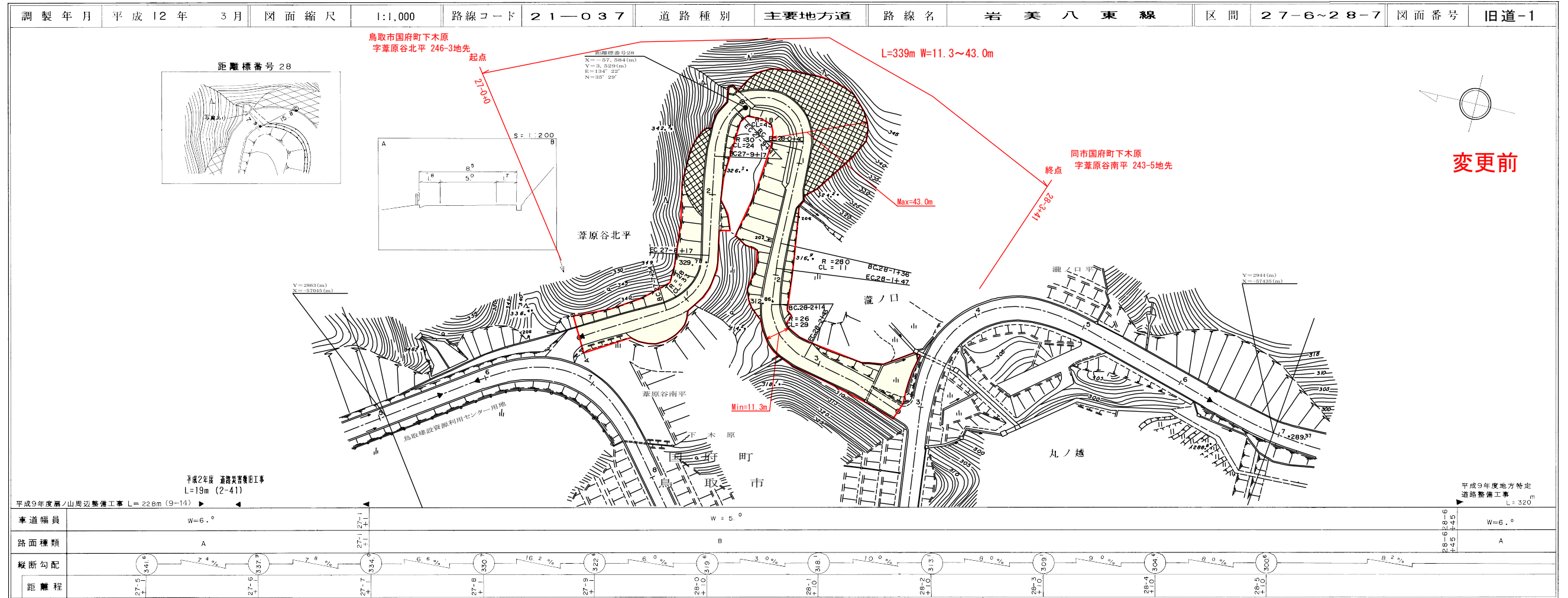


道 路 台 帳 平 面 図

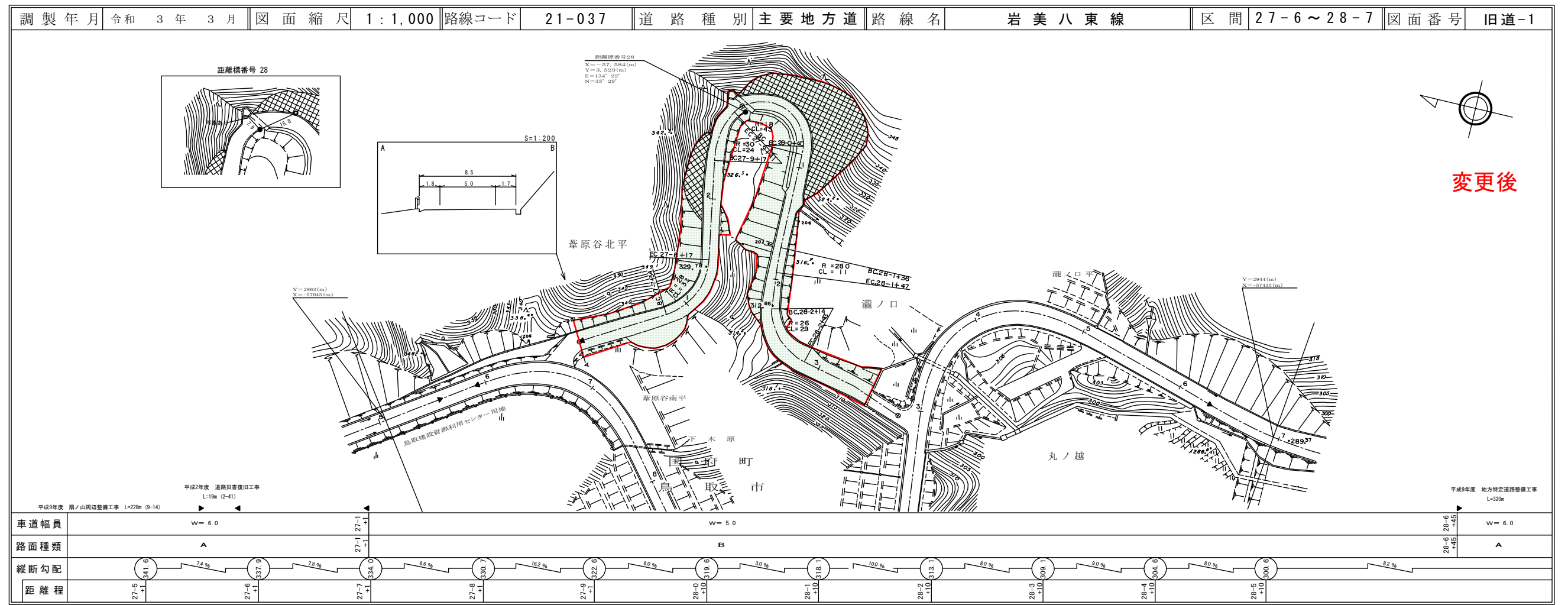
鳥 取 県



株式会社開発コンサルタント

道 路 台 帳 付 図

鳥 取 県

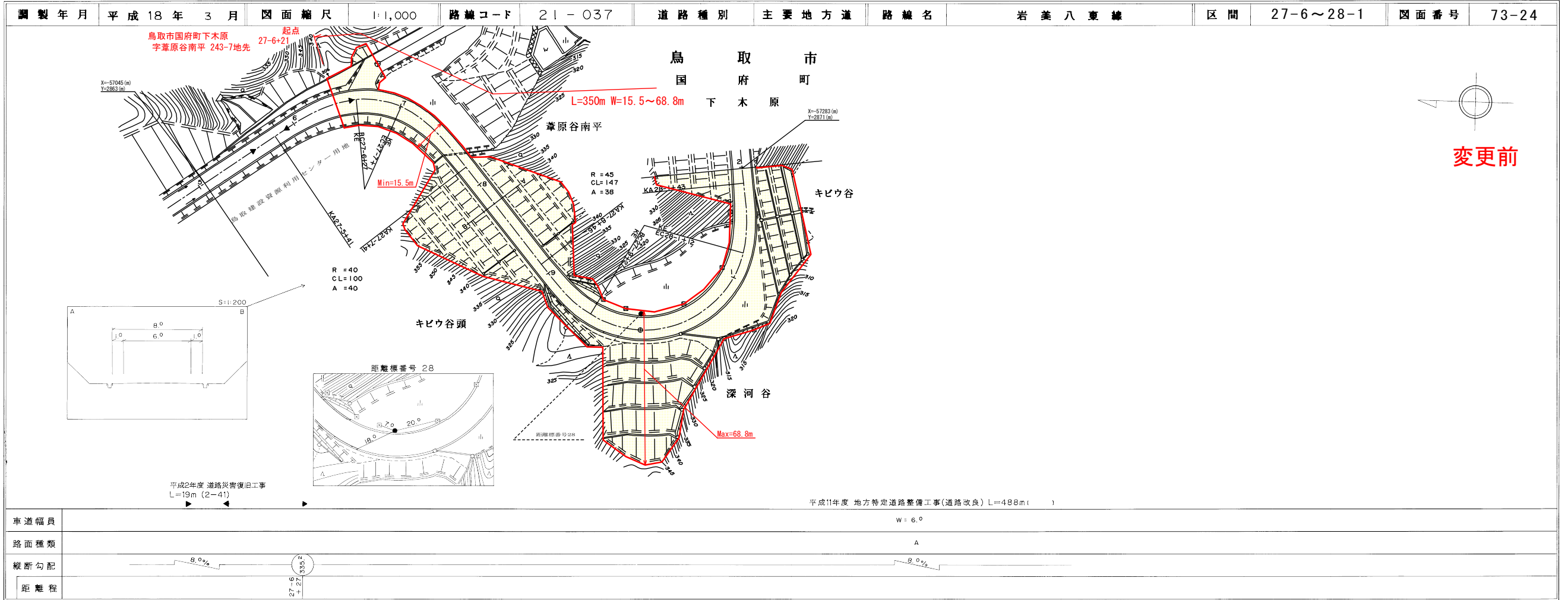


株式会社開発コンサルタント

この図面は、建設省国土院の承認を得て、同院所管の測量員及び測量結果を使用して作成したものである。(測量番号) 昭 中 公 測 第 号

道 路 台 帳 平 面 図

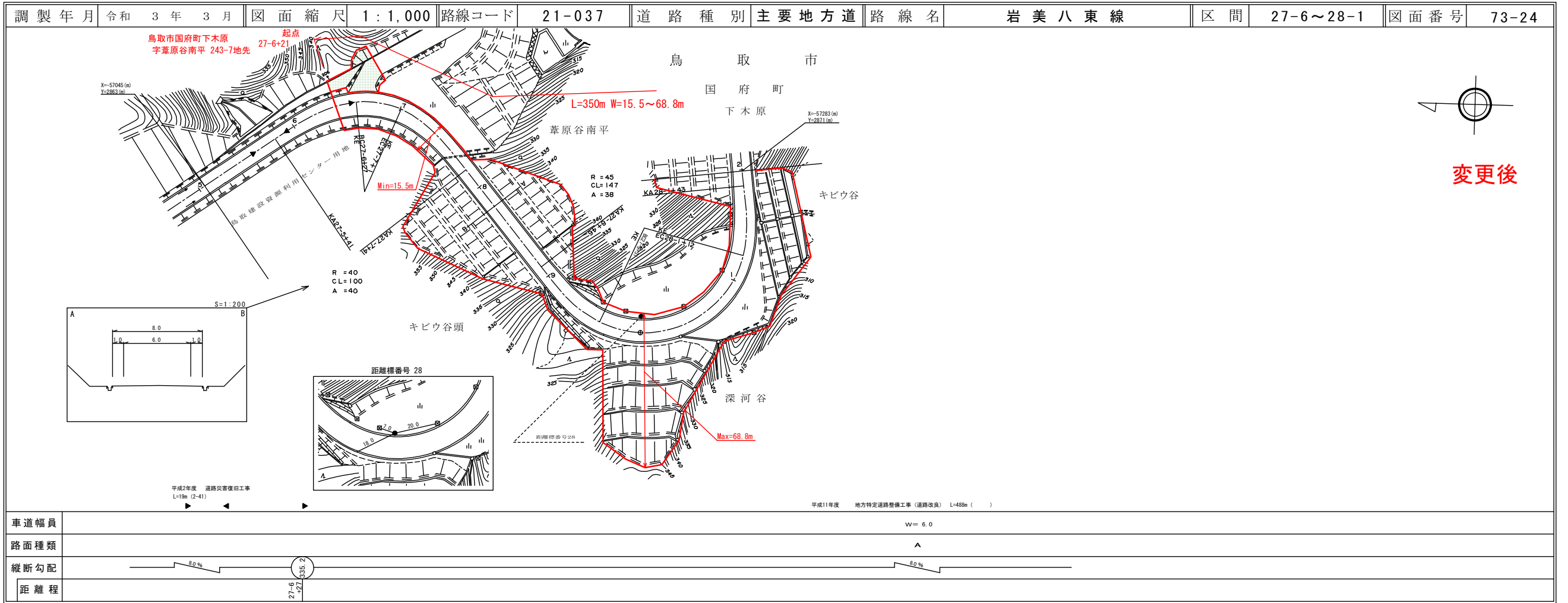
鳥 取 県



株式会社開発コンサルタント

道 路 台 帳 付 図

鳥 取 県



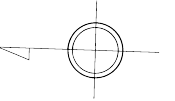
株式会社開発コンサルタント

道 路 台 帳 平 面 図

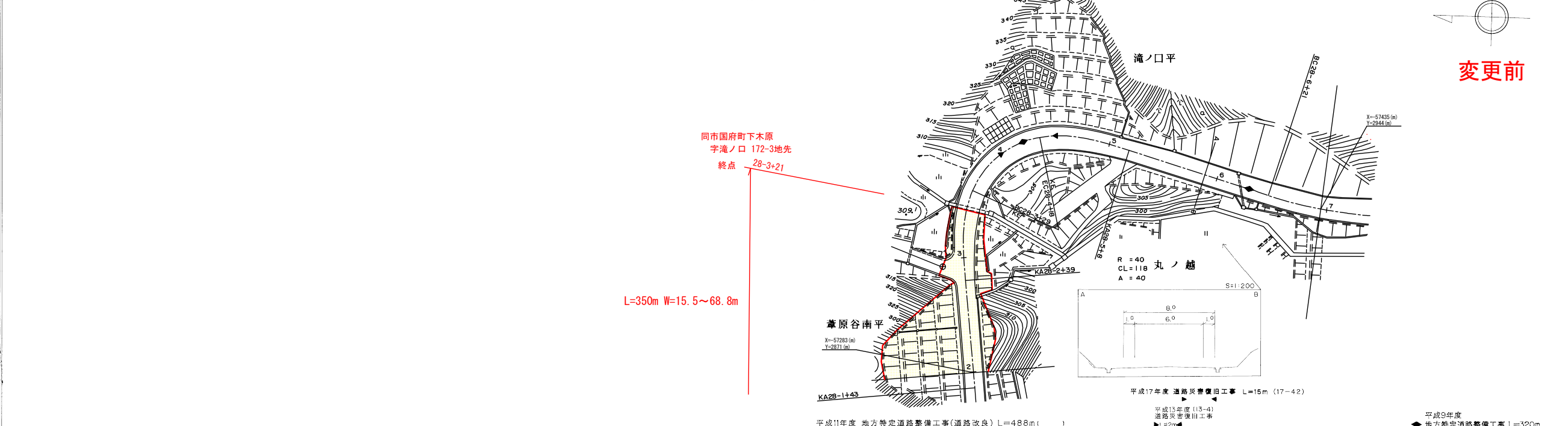
鳥 取 県

調製年月	平成18年3月	図面縮尺	1:1,000	路線コード	21-037	道路種別	主要地方道	路線名	岩美八東線	区間	28-2~28-6	図面番号	73-25
------	---------	------	---------	-------	--------	------	-------	-----	-------	----	-----------	------	-------

鳥 取 市
国 府 町



変更前



車道幅員	路面種類	縦断勾配	距離程

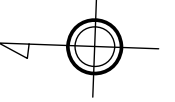
株式会社 開発コンサルタント

道 路 台 帳 付 図

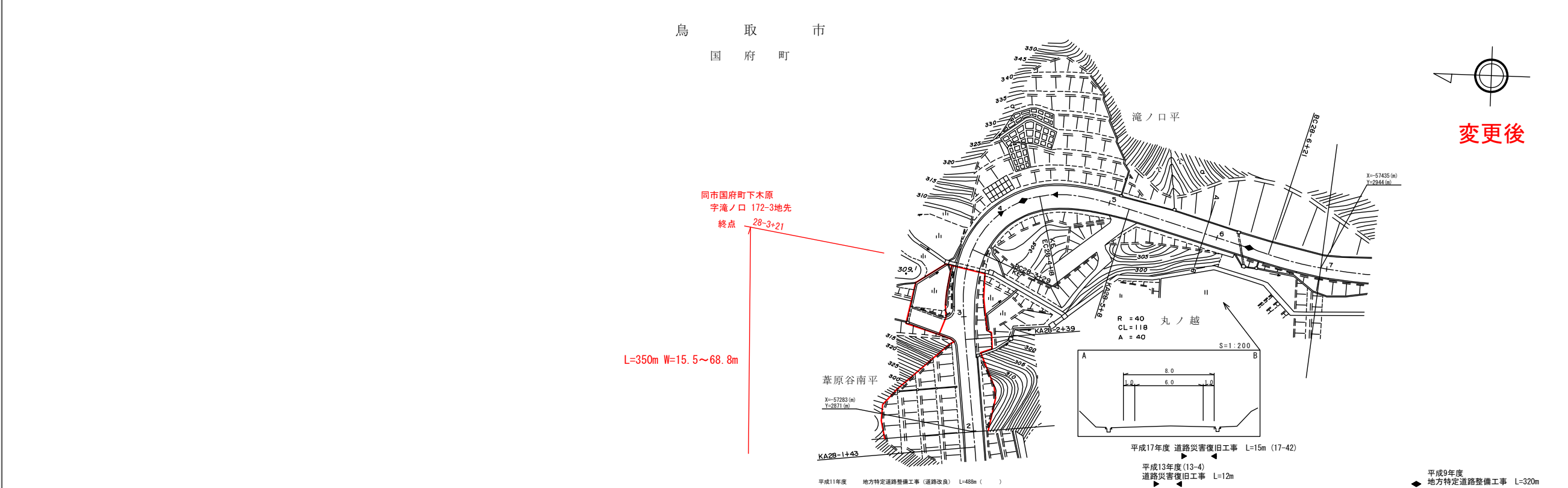
鳥 取 県

調製年月	令和3年3月	図面縮尺	1:1,000	路線コード	21-037	道路種別	主要地方道	路線名	岩美八東線	区間	28-2~28-6	図面番号	73-25
------	--------	------	---------	-------	--------	------	-------	-----	-------	----	-----------	------	-------

鳥 取 市
国 府 町



変更後

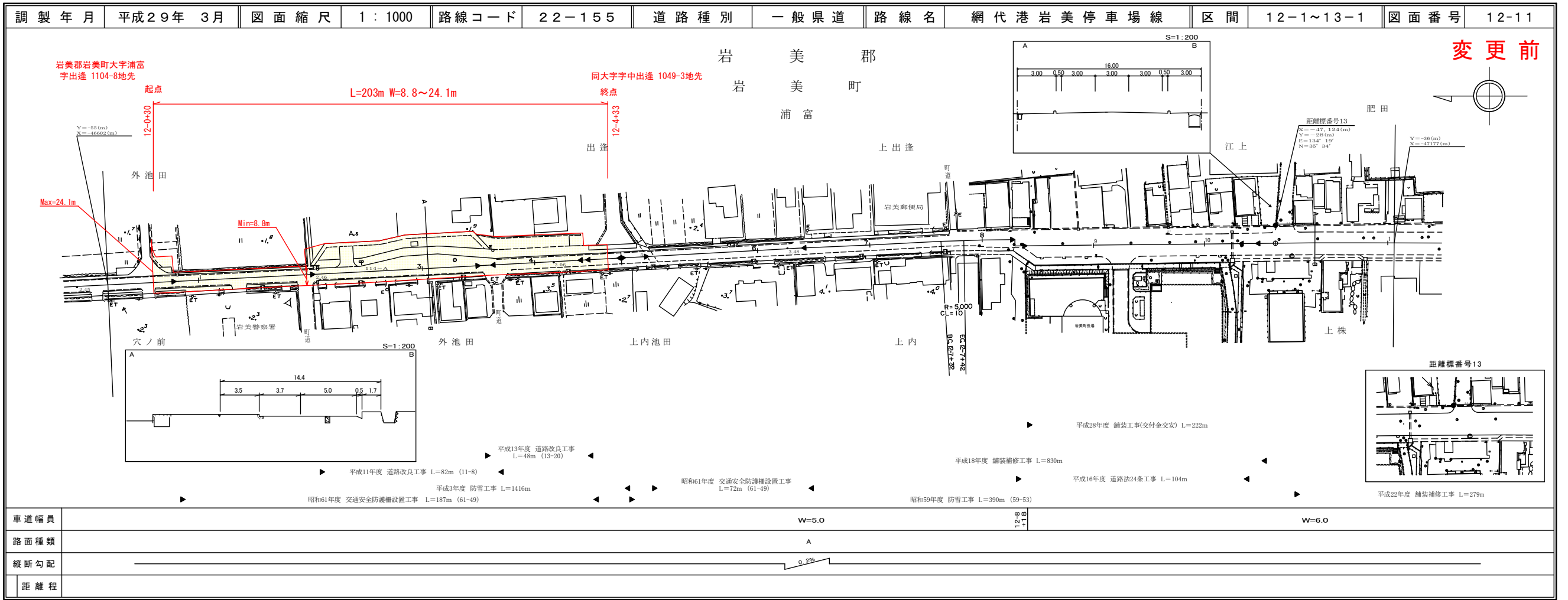


車道幅員	路面種類	縦断勾配	距離程

株式会社 ミント

道路台帳付図

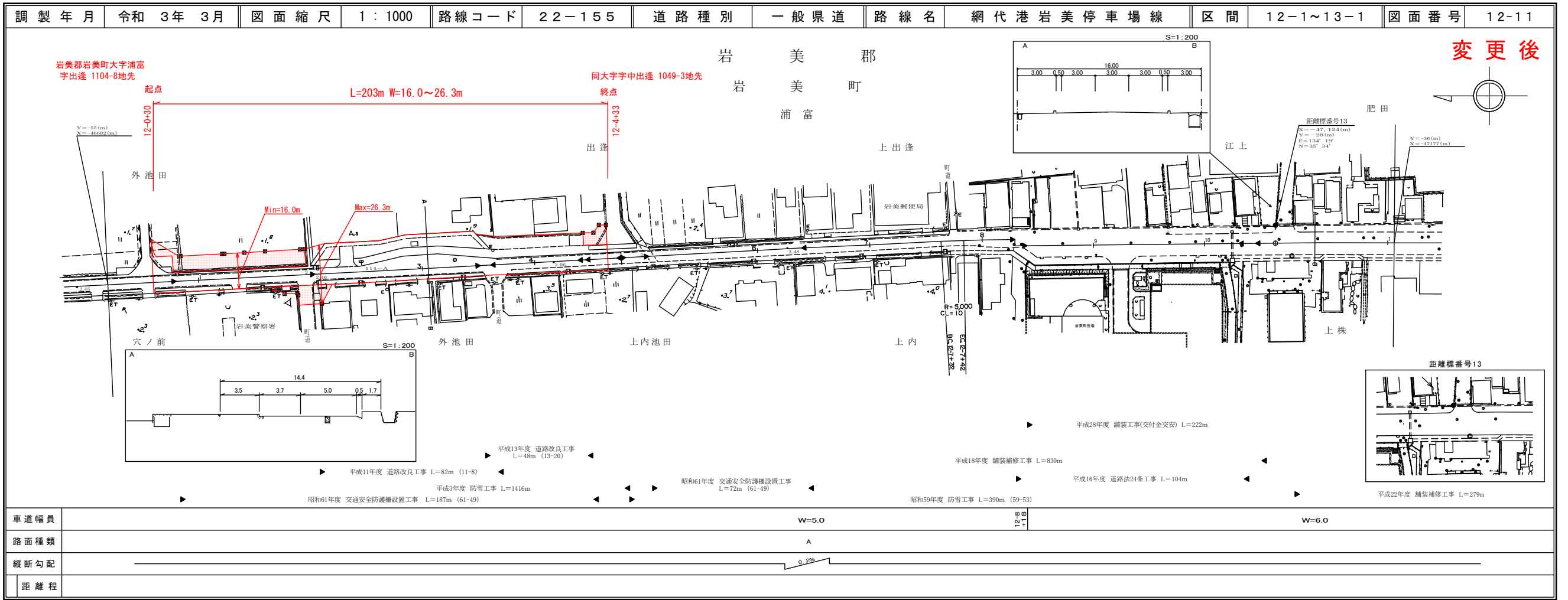
鳥取県



株式会社
アスコ

道路台帳付図

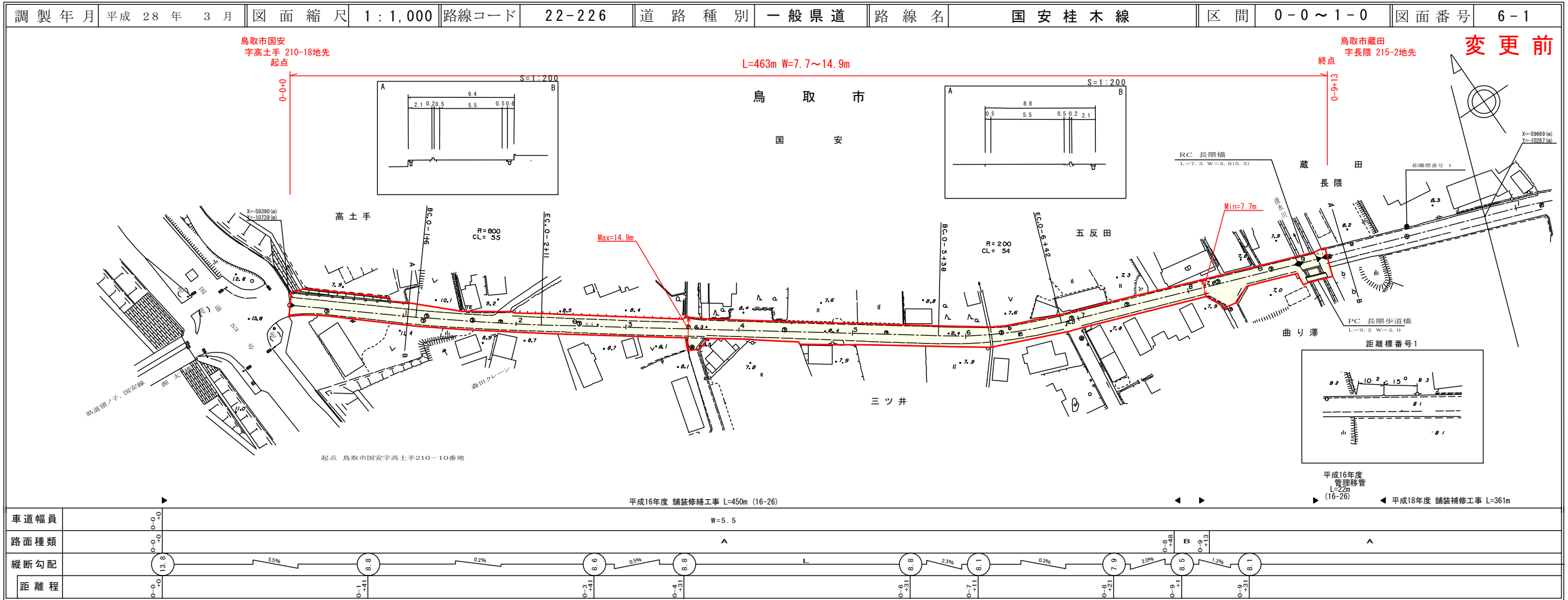
鳥取県



株式会社
アスコ

道 路 台 帳 平 面 図

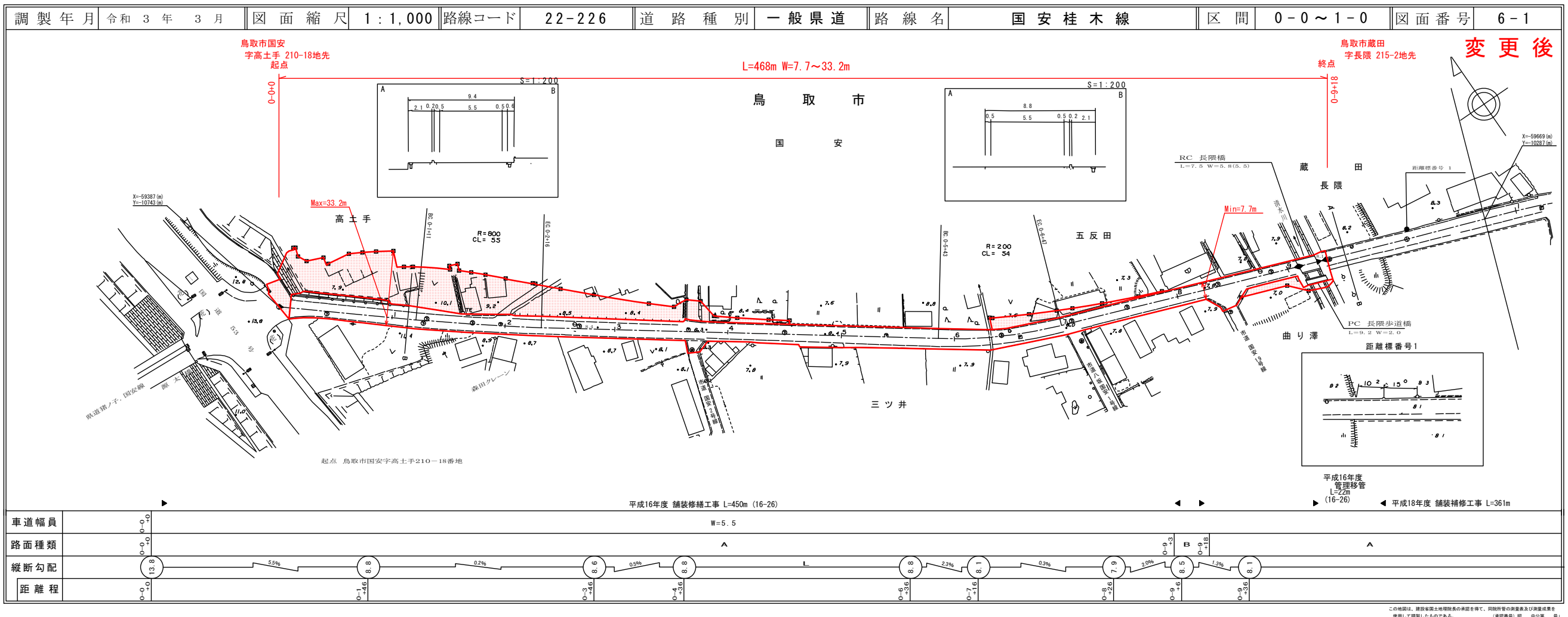
鳥 取 県



株式会社
ジーアイシー

道 路 台 帳 付 図

鳥 取 県



株式会社
ジーアイシー
株式会社
ミシト