

大雨に係る 鳥取県災害対策本部会議(第2回)

【日 時】令和3年7月8日(木)午前11時～

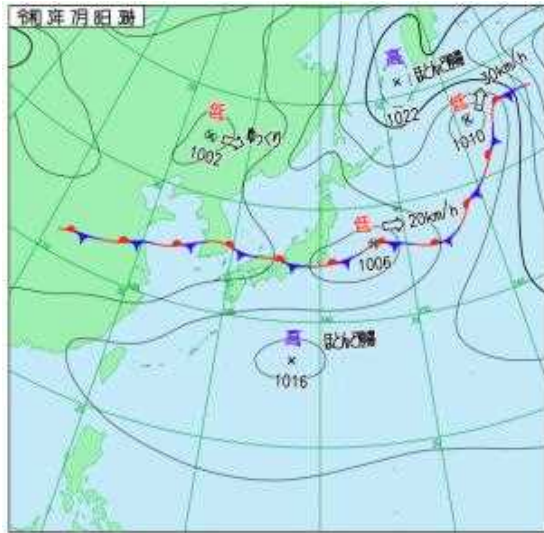
【場 所】災害対策本部室

【参加者】知事、副知事、統轄監、関係部局、関係市町村、
鳥取地方気象台

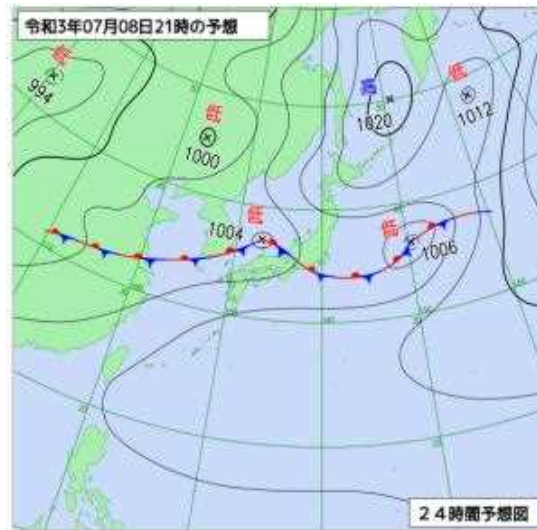
【議題】

1. 気象の現況・今後の予測等
2. 市町村・県民への注意喚起
3. 徳島県、岡山県からの支援

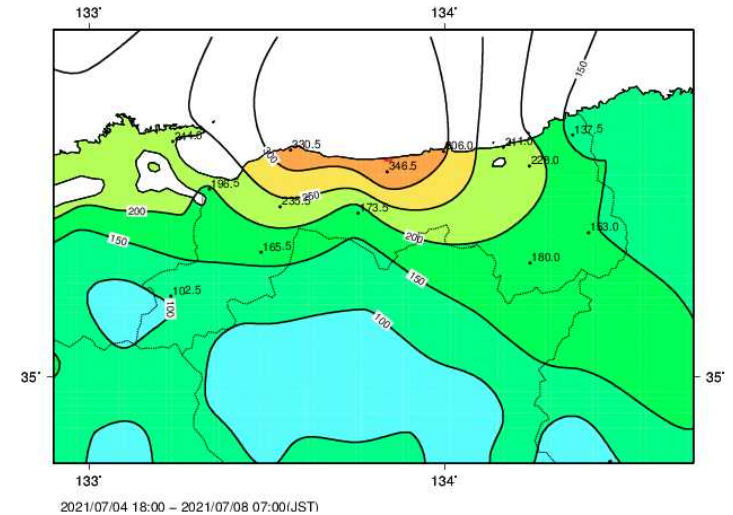
実況



地上天気図 (8日3時)

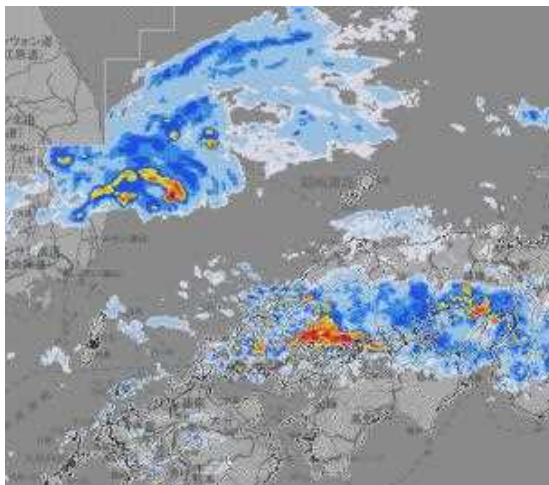


予想図 (8日21時)



4日18時～8日07時 総降水量

倉吉市大塚	346.5ミリ
大山町塩津	330.5ミリ
鳥取市鹿野	307.0ミリ
鳥取市青谷	306.0ミリ



雨雲 (8日6時)

- 梅雨前線は、朝鮮半島から日本の東へのびています。前線に向かって暖かく湿った空気が流れ込み前線の活動が活発となり、記録的な大雨となりました。

今後の予想

鳥取県の警報・注意報（今後の推移）											
2021年07月08日04時26分発表											
鳥取県東部		8日						9日		備考・ 関連する現象	
		03-06	06-09	09-12	12-15	15-18	18-21	21-24	00-03		
大雨 (浸水)		30	30	30	30	30					浸水注意
大雨 (土砂災害)											土砂災害警戒
洪水											氾濫
雷											以後も注意報級 突風
鳥取県中・西部		8日						9日		備考・ 関連する現象	
		03-06	06-09	09-12	12-15	15-18	18-21	21-24	00-03		
大雨 (浸水)		30	30	30	30	30					浸水注意
大雨 (土砂災害)											土砂災害警戒
洪水											
雷											以後も注意報級 突風

- 大雨特別警報
 - 特別警報(大雨以外)・高潮警報・土砂災害警戒情報
 - 警報(高潮以外)・高潮注意報(*1)
 - 注意報(高潮以外)・高潮注意報(*2)
 - 予想期間外
- *1 高潮警報に切り替える可能性が高い
*2 上記以外の高潮注意報

8日夕方まで 激しい雨の降るおそれ。
大雨警報（土砂災害）・・・8日夜遅くまで

早期注意情報

早期注意情報

鳥取県東部	8日			9日		10日	11日	12日
警報級の可能性	06-12	12-18	18-24	00-06	06-24			
大雨	[高]	[高]	[高]	[中]	[中]	-	-	-
暴風(雪)	-	-	-	-	-	-	-	-
波浪	-	-	-	-	-	-	-	-

鳥取県中・西部	8日			9日		10日	11日	12日
警報級の可能性	06-12	12-18	18-24	00-06	06-24			
大雨	[高]	[高]	[高]	[中]	[中]	-	-	-
暴風(雪)	-	-	-	-	-	-	-	-
波浪	-	-	-	-	-	-	-	-

・ 10日にかけて、大雨警報（土砂災害）の可能性がります。



天気予報（一覧表）

日付	今日 08日(木)	明日 09日(金)	明後日 10日(土)	11日(日)	12日(月)	13日(火)	14日(水)
鳥取県	曇時々雨	曇時々雨	曇時々雨	曇一時雨	曇	曇時々晴	曇時々晴
降水確率(%)	-/60/60/40	40/50/50/30	60	60	40	30	30
信頼度	-	-	B	B	C	C	C
鳥取 最低/最高(℃)	- / 29	24 / 30	24 / 29	24 / 30	23 / 30	24 / 31	23 / 31

・ 総雨量が多くなっているため、引き続き警戒してください。

アメダス実況

2021年7月8日 08時00分現在

24時間降水量の
期間最大値

8時00分現在

市町村	地点	期間最大値		備考	これまでの		これまでの		統計開始年
		mm	年月日 時分(まで)		観測史上1位の値		7月の1位の値		
					mm	年月日	mm	年月日	
境港市	境（サカイ）*	173.5	2021/7/7 20:30		296	2006/7/19	296	2006/7/19	1976年
西伯郡大山町	塩津（シオツ）	290.0	2021/7/7 20:50	観測史上1位の値を更新	222	2006/7/19	222	2006/7/19	1977年
鳥取市	青谷（アオヤ）	278.5	2021/7/7 21:00	これまでの7月の1位の値以上	299	1987/10/17	178	1997/7/17	1976年
鳥取市	湖山（コヤマ）	192.0	2021/7/7 21:20	観測史上1位の値を更新	180	2018/7/7	180	2018/7/7	2003年
岩美郡岩美町	岩井（イワイ）	109.0	2021/7/7 21:20		358	1990/9/20	181	2006/7/19	1976年
米子市	米子（ヨナゴ）*	167.0	2021/7/8 2:30		207	1987/10/17	182	2006/7/19	1976年
倉吉市	倉吉（クラヨシ）	330.0	2021/7/7 21:40	これまでの7月の1位の値以上	355	1987/10/17	187	1997/7/17	1976年
鳥取市	鹿野（シカノ）	285.0	2021/7/8 2:40	これまでの7月の1位の値以上	580	1987/10/17	226	2018/7/7	1982年
鳥取市	鳥取（トトリ）*	213.0	2021/7/7 21:30	観測史上1位の値を更新	200	1979/10/19	187.5	2018/7/7	1977年
西伯郡大山町	大山（ダイセン）	192.5	2021/7/8 3:30		783.5	2011/9/3	222.5	2013/7/16	1982年
倉吉市	関金（セキガネ）	166.5	2021/7/8 3:50		354.5	2011/9/3	189.5	2018/7/7	1977年
鳥取市	佐治（サジ）	192.0	2021/7/8 3:00		318	1990/9/20	260	2018/7/7	1982年
八頭郡若桜町	若桜（ワカサ）	138.0	2021/7/7 22:00		228	1979/10/19	221.5	2018/7/7	1977年
日野郡江府町	江尾（エビ）	151.5	2021/7/8 3:30		219.5	2013/7/16	219.5	2013/7/16	1982年
八頭郡智頭町	智頭（チズ）	174.0	2021/7/8 3:40		304	1979/10/19	260.5	2018/7/7	1976年
日野郡日南町	茶屋（チャヤ）	89.5	2021/7/8 3:10		206.5	2018/9/30	190	2018/7/7	1978年

アメダス実況

2021年7月8日 08時00分現在
在

12時間降水量の
期間最大値

8時00分現在

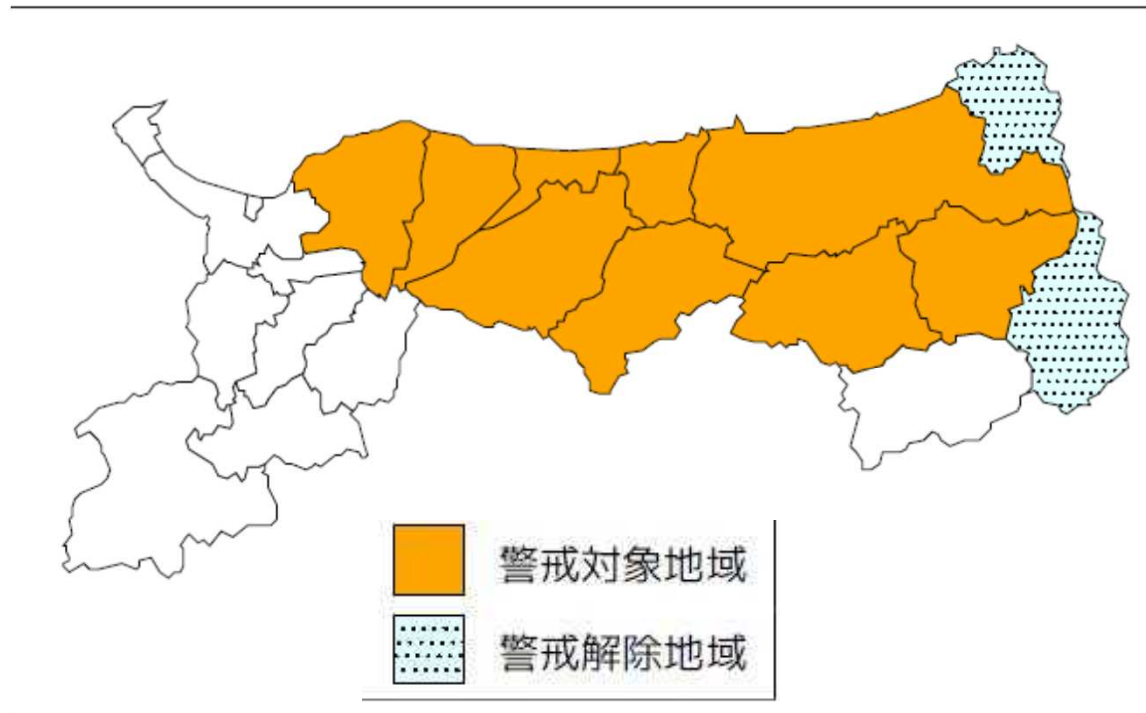
市町村	地点	期間最大値		備考	これまでの		これまでの		統計開始年
		mm	年月日 時分(まで)		観測史上1位の値		7月の1位の値		
					mm	年月日	mm	年月日	
境港市	境(サカイ)*	140.0	2021/7/7 15:40		204	2006/7/18	204	2006/7/18	1976年
西伯郡大山町	塩津(シオツ)	262.5	2021/7/7 16:00	観測史上1位の値を更新	185	1987/10/17	163	1997/7/17	1977年
鳥取市	青谷(アオヤ)	246.5	2021/7/7 16:30	これまでの7月の1位の値以上	277	1987/10/17	169	1997/7/17	1976年
鳥取市	湖山(コヤマ)	166.5	2021/7/7 16:40	これまでの7月の1位の値以上	170	2013/8/1	112	2018/7/5	2003年
岩美郡岩美町	岩井(イワイ)	88.5	2021/7/7 17:10		292	1990/9/19	162	1997/7/17	1976年
米子市	米子(ヨナゴ)*	147.5	2021/7/7 15:20		178	1987/10/17	172	2013/7/15	1976年
倉吉市	倉吉(クラヨシ)	312.0	2021/7/7 16:20	これまでの7月の1位の値以上	326	1987/10/17	181	1997/7/17	1976年
鳥取市	鹿野(シカノ)	262.0	2021/7/7 17:10	これまでの7月の1位の値以上	468	1987/10/17	171.5	2017/7/25	1982年
鳥取市	鳥取(トットリ)*	190.5	2021/7/7 17:00	観測史上1位の値を更新	169	1981/7/3	169	1981/7/3	1977年
西伯郡大山町	大山(ダイセン)	162.0	2021/7/7 16:30		527.5	2011/9/3	222	2013/7/15	1982年
倉吉市	関金(セキガネ)	150.5	2021/7/7 17:00	これまでの7月の1位の値以上	238	1979/10/19	122.5	2018/7/5	1977年
鳥取市	佐治(サジ)	172.5	2021/7/7 16:00	これまでの7月の1位の値以上	242	1990/9/20	164	2018/7/5	1982年
八頭郡若桜町	若桜(ワカサ)	119.0	2021/7/7 16:40		173	1979/10/19	156.5	2018/7/7	1977年
日野郡江府町	江尾(エビ)	126.0	2021/7/7 15:30		219.5	2013/7/15	219.5	2013/7/15	1982年
八頭郡智頭町	智頭(チズ)	159.5	2021/7/7 16:30		235	1979/10/19	177.5	2018/7/5	1976年
日野郡日南町	茶屋(チャヤ)	66.5	2021/7/7 16:10		158	1979/10/19	138	2006/7/19	1978年

現在の状況(概況)

大雨警報(土砂災害) 17市町に発表中(境港市、日吉津村以外)

土砂災害警戒情報 8市町(9地域)が対象

現在14市町に情報連絡員(リエゾン)を派遣中



被害状況・大雨の影響(7/8: 9:00時点速報)

人的被害 なし

住家被害 床上浸水(4棟: 1棟解消済) 鳥取、倉吉、湯梨浜
床下浸水(25棟: 3棟解消済)

※鳥取、湯梨浜、琴浦、北栄、大山、南部

非住家被害 床上浸水、床下浸水、スポーツ広場冠水など
(鳥取市、智頭町、湯梨浜町、琴浦町/13事案:
詳細確認中のものを含む)

ライフライン被害 継続中の被害なし

倉吉市福庭東地区(道路の冠水により大量の雨水が下水管路に流入したため、周辺地区のトイレの使用に支障を来たし、倉吉市が携帯トイレを配布)

→ 7/8朝までに道路冠水が解消したことで復旧済み

被害状況・大雨の影響(7/8: 9:00時点速報値)

避難情報

- ・高齢者等避難 (7市町村 64,884世帯 159,335人)
- ・避難指示 (7市町村 48,739世帯 116,432人)

開設中避難所 現在115カ所 (15市町村) 815人避難中

孤立集落 なし (鳥取市で1集落発生 →解消済)

農林水産関係の被害状況①

○大雨による農林被害は、ため池の決壊、農道の法面崩壊、ほ場の冠水など中西部を中心に発生。

○多くの市町村で詳細を調査中であり、今後、被害が増加する見込み。

区分	状況
農作物	<ul style="list-style-type: none"> ・ほ場(水稻、大豆など)の冠水被害(湯梨浜町、北栄町、琴浦町等) ※すいか、白ねぎ等で滞水による病気発生が懸念される
農地・土地改良施設	<ul style="list-style-type: none"> ・ため池の決壊(北栄町で1箇所) ・農地の畦畔、法面崩壊等(鳥取市、琴浦町、湯梨浜町、他2箇所) ・農道の法面崩壊(湯梨浜町で6箇所、南部町で1箇所) ・水路の破損(南部町で1箇所)
林道	<ul style="list-style-type: none"> ・林道の路肩崩壊等(南部町の2路線)



＜農地の法面崩壊(鳥取市鹿野町)＞

農林水産関係の被害状況②

○ため池決壊被害

【名称】双子(上)

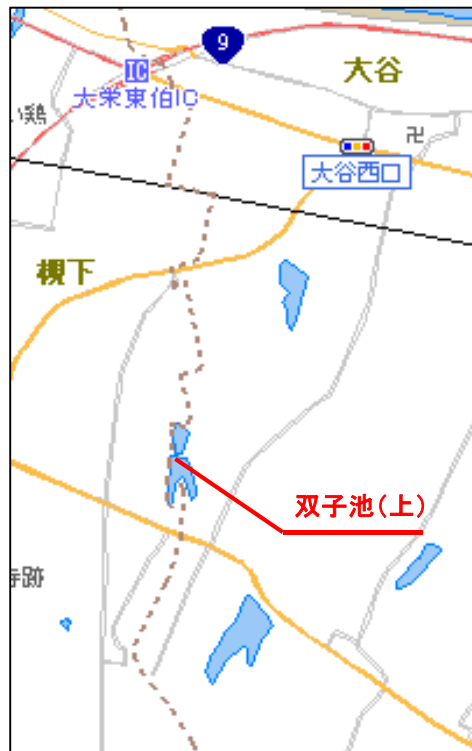
※防災重点ため池ではない

【場所】北栄町大谷

【堤高】4.2m

【堤長】75m

【貯水量】17,000m³



上流ため池の堤防決壊



下流ため池

下流被害状況



公共土木施設 被害状況等

■7月7日～大雨の被害状況

7月8日(木)9:00現在

1 被害等の状況

- 人命被害 なし
- 孤立集落 なし
- 公共土木施設被害 **8箇所**(道路路肩崩落、道路法面崩壊)

2 道路の通行規制状況

○交通規制(全面通行止) 最大95箇所 → **現在56箇所**

	高速道路	国管理道路	県管理道路	市町村道	合計
最大	4	0	20	71	95
現在	1	0	12	43	56

※詳細は別紙

公共土木施設 被害状況等

7月8日(木)9:00現在

3 河川の浸水被害・水防警報等の状況

- 河川浸水被害(床上・床下) 調査中(東部:清水川、浜村川、勝見川、日置川、露谷川、玉川)
調査済(中部:亀谷川、円城寺川、大倉川、北条川)
- 河川被害 調査中(現時点なし)
- 河川水防警報 最大22河川 → 1河川(東郷池のみ)

	直轄	県管理	合計
最大	9	13	22
現在	0	1	1

4 海岸の浸水被害・水防警報等の状況

- 海岸浸水被害(床上・床下) 調査中(現時点なし)
- 海岸被害 調査中(現時点なし)

公共土木施設

被害状況等

5 土砂災害および土砂災害警戒情報発表の状況

7月8日(木)9:00現在

○土砂災害 **2**件(人的被害なし)

位置	概要	規模	対応状況
智頭町大内	溪流から土砂が流出し、人家(空家)の壁まで到達	流出土量調査中	・4世帯が公民館へ避難 ・土砂流出拡大防止のため大型土のう設置予定
鳥取市大畑	人家裏の斜面が崩壊し、土砂が倉庫に衝突	延長 10m 高さ 10m 崩壊土量 約100m ³	対応検討中

○土砂災害警戒情報

最大15地域 → **現在9地域に発令中**

倉吉市、三朝町、琴浦町、大山町、湯梨浜町、鳥取市北部
鳥取市南部、北栄町、八頭町

(米子市、南部町、伯耆町、江府町、岩美町、若桜町は解除)

6 港湾・漁港・空港の被害状況

○港湾・漁港 調査中(現時点なし)

○空港 調査中(現時点なし)

7 その他

○災害応援協定に基づき、鳥取県建設業協会と鳥取県測量設計業協会に応急対応のため、昨日(7日)応援要請を行った。

○道路の通行規制箇所を中心に、朝から道路パトロールを実施している。

公共土木施設 被害状況等

<道路交通規制状況>

7月8日(木)9:00現在

全面通行止 最大95箇所→**現在56箇所** (孤立集落なし) 片側交互通行最大3箇所→**現在3箇所**

【国・NEXCO管理道路】全面通行止 **1箇所** (規制解除 3箇所)

番号	路線名	区間	延長(km)	規制の種類	理由	規模、被害状況	規制日時	孤立集落	開通見込
1	米子自動車道	蒜山IC～米子IC		全面通行止	事前通行規制 (規制基準雨量)	-	令和3年7月7日 午前6時52分～	無	解除予定 7/7 9:30
2	山陰道	鳥取IC 鳥取西IC～はわいIC		全面通行止	事前通行規制 (規制基準雨量)	=	令和3年7月7日 午前10時00分～ ※規制区間延伸 午後1時00分～鳥取IC	無	未定 解除:7月8日 午前6時00分
3	山陰道	大栄東伯IC～淀江IC		全面通行止	事前通行規制 (規制基準雨量)	=	令和3年7月7日 午前10時10分～	無	未定 解除:7月8日 午前6時00分
4	鳥取道	鳥取南IC～鳥取IC		全面通行止	事前通行規制 (規制基準雨量)	=	令和3年7月7日 午後6時50分～	無	未定 解除:7月8日 午前6時00分

【県管理道路】全面通行止 **12箇所** 片側交互通行 **3箇所** (規制解除 8箇所)

番号	路線名	区間	延長(km)	規制の種類	理由	規模、被害状況	規制日時	孤立集落	開通見込
1	大滝白水線	伯耆町大坂～白水	1.1	全面通行止	事前通行規制 (規制基準雨量)	-	令和3年7月7日 午前7時00分～	無	未定
2	大滝白水線	伯耆町大滝	0.5	全面通行止	事前通行規制 (規制基準雨量)	-	令和3年7月7日 午前7時00分～	無	未定
3	倉吉江府溝口線	江府町大河原(鍵掛峠) ～伯耆町榎水高原	5.1	全面通行止	事前通行規制 (土砂流出の恐れ)	-	令和3年7月7日 午前7時20分～	無	未定
4	倉吉江北線	倉吉市小田	0.4	全面通行止	道路冠水	-	令和3年7月7日 午前8時00分～	無	未定 解除:7月7日 午後8時00分
5	国道482号	若桜町つく米～ 兵庫県香美町小代区秋岡	11.1	全面通行止	事前通行規制 (土砂崩落の恐れ)	-	令和3年7月7日 午前9時30分～	無	未定

番号	路線名	区間	延長(km)	規制の種類	理由	規模、被害状況	規制日時	孤立集落	開通見込
6	泊絹見青谷線	湯梨浜町筒地	1.7	全面通行止	法面崩落 道路冠水	-	令和3年7月7日 午前10時30分～	無	未定
7	倉吉青谷線	湯梨浜町原(国道9号交差点)～野花	6.9	全面通行止	道路冠水	-	令和3年7月7日 午前11時00分～	無	未定
8	東郷羽合線	湯梨浜町藤津～南谷	4.5	全面通行止	法面崩落	-	令和3年7月7日 午前11時00分～	無	未定
9	東郷湖線	湯梨浜町上浅津	0.1	全面通行止	道路冠水	-	令和3年7月7日 午前11時30分～	無	未定
10	国道313号 (北条倉吉道路)	北栄町弓原～米里 倉吉IC (北栄IC～北栄南IC)	4.3	全面通行止	法面崩落	-	令和3年7月7日 午前11時30分～ 午後2時00分～延伸	無	未定
11	羽田井植松線	大山町赤坂	0.4	全面通行止	道路冠水	-	令和3年7月7日 午前11時45分～	無	未定
12	御熊白兔線	鳥取市白兔	1.0	全面通行止	道路冠水	-	令和3年7月7日 午後1時30分～	無	【解除】7月8日 午前6時00分
13	上大立大栄線	北栄町由良宿	0.1	片側交互通行	土砂流出	-	令和3年7月7日 午後2時00分～	無	未定
14	宝木停車場上光線	鳥取市気高町富吉	0.2	全面通行止	道路冠水	-	令和3年7月7日 午後2時00分～	無	【解除】7月7日 午後9時00分
15	倉吉由良線	倉吉市北面～北栄町大島	2.0	全面通行止	道路冠水	-	令和3年7月7日 午後2時30分～	無	【解除】7月8日 午前6時45分
16	鳥取福部線	鳥取市滝山	0.8	全面通行止	道路冠水	-	令和3年7月7日 午後3時30分～	無	【解除】7月8日 午前5時30分
17	倉吉青谷線	倉吉市上井～湯梨浜町佐美	2.2	全面通行止	法面崩落	-	令和3年7月7日 午後3時30分～	無	未定
18	三朝中線	三朝町神倉	0.5	全面通行止	法面崩落	-	令和3年7月7日 午後3時30分～	無	【解除】7月7日 午後9時00分
19	泊絹見青谷線	鳥取市青谷町吉川～北河原	3.0	全面通行止	路肩崩落	-	令和3年7月7日 午後4時00分～	無	未定
20	津原穴沢線	倉吉市穴沢～倉吉市津原	2.7	全面通行止	道路冠水	-	令和3年7月7日 午後2時30分～	無	【解除】7月8日 午前6時45分
21	亀谷北条線	北栄町亀谷～北栄町大島	0.4	全面通行止	道路冠水	-	令和3年7月7日 午後2時30分～	無	【解除】7月8日 午前6時45分
22	鳥取鹿野倉吉線	三朝町三徳	0.01	片側交互通行	道路冠水	-	令和3年7月7日 午前10時00分～	無	未定
23	妙徳寺鹿野線	鳥取市瀬田蔵	0.05	片側交互通行	路肩崩落	-	令和3年7月7日 午後5時15分～	無	未定

【市町村道】 全面通行止43箇所 (規制解除28箇所)

番号	路線名	区間	延長(km)	規制の種類	理由	規模、被害状況	規制日時	孤立集落	開通見込
	【倉吉市】 市道上井駅北線	倉吉市上井町一丁目 全面通行止 17箇所	0.5 (規制解除0箇所)	全面通行止 計17箇所	道路冠水、路肩崩壊	-	令和3年7月7日午前9時30分～	無	未定
		外16箇所							
	【鳥取市】 市道津野線	鳥取市佐治町高山町 地内 全面通行止 9箇所	0.3 (規制解除20箇所)	全面通行止 計29箇所	道路冠水、法面崩落	-	令和3年7月7日午前10時30分～	無	未定
		外8箇所							
	【北栄町】 北条南線	北栄町米里～北尾 全面通行止 9箇所	- (規制解除7箇所)	全面通行止 計16箇所	道路冠水、法面崩落	-	令和3年7月7日午前9時00分～	無	未定
		外8箇所							
	【湯梨浜町】 門田長江中央線	湯梨浜町門田～長江 全面通行止 6箇所	0.5 (規制解除1箇所)	全面通行止 計7箇所	道路冠水、法面崩落	-	令和3年7月7日午前9時30分～	無	未定
		外5箇所							
	【智頭町】 町道毛谷大内線	智頭町大内 全面通行止 1箇所	0 (規制解除0箇所)	全面通行止 計1箇所	土砂流出	-	令和3年7月7日午後5時00分～	無	未定
	【大山町】 町道長野二本松線	大山町長野 全面通行止 1箇所	0 (規制解除0箇所)	全面通行止 計1箇所	路肩崩落	-	令和3年7月7日午後3時10分～	無	未定

公共土木施設 被害状況等

＜道路交通規制の復旧作業状況等＞

7月8日(木)9:00現在

- ①道路冠水による交通規制箇所は、冠水解消後に、道路パトロールによる状況確認の後、規制解除。(必要に応じ路面清掃を実施)
ただし、今後の降雨により再度通行止めの可能性がある場合は解除を保留。
- ②法面崩落、土砂流出等の箇所の対応状況は以下のとおり。

番号	路線名	区間	延長(km)	規制の種類	迂回路	理由	復旧作業の予定	開通見込
8	東郷羽合線	湯梨浜町藤津～南谷	4.5	全面通行止	有り	法面崩落	崩落が進行する可能性があるため、降雨や湧水の状況を見ながら、応急復旧作業に着手予定。	未定
10	国道313号 (北条倉吉道路)	北栄町弓原～米里 (北栄IC～倉吉IC)	4.3	全面通行止	有り	法面崩落	崩土除去及び大型土のう設置完了。仮設防護柵(H鋼)が必要な区間もあるため、材料手配中。	未定
13	上大立大栄線	北栄町由良宿	0.1	片側交互通行	有り	土砂流出	交通確保のため、応急対応済。	未定
17	倉吉青谷線	倉吉市上井地内～湯梨 浜町佐美	2.2	全面通行止	有り	法面崩落	崩落が進行する可能性があるため、降雨や湧水の状況を見ながら、応急復旧作業に着手予定。	未定
19	泊絹見青谷線	鳥取市 青谷町吉川～北河原	3.0	全面通行止	有り	路肩崩落	崩落が進行する可能性があるため、降雨や湧水の状況を見ながら、応急復旧作業方針を検討。	未定
23	妙徳寺鹿野線	鳥取市瀬田蔵	0.05	片側交互通行	有り	路肩崩落	崩落が進行する可能性があるため、降雨や湧水の状況を見ながら、応急復旧作業方針を検討。	未定

公共土木施設 被害状況等

<河川水防警報等発令状況>

7月8日(木)9:00現在

河川水防警報等発令 最大22河川 → **現在1河川**

【直轄管理河川】

- ~~待機 5河川 … 中海(中海湖心)、天神川(竹田橋)、千代川(用瀬)、袋川(宮ノ下)、
国府川(福光)~~
- ~~準備 1河川 … 天神川(小田)~~
- ~~出動 3河川 … 法勝寺川(福市)、千代川(行徳)、千代川(袋河原)~~

【県管理河川】

- ~~待機 3河川 … 三徳川(三朝)、加茂川(中海湖心)、野坂川~~
- ~~準備 2河川 … 大路川(米里)、八東川~~
- 出動 **1** 5河川 … **東郷池(松崎)**、日置川、私都川、由良川、精進川
- ~~指示 3河川 … 小松谷川(天万)、塩見川、勝部川~~

※東郷池は、出動→準備(7/8 5:55)

溢水が確認された県管理河川(東部管内)



溢水が確認された県管理河川(中部管内)



①元旧川(町管理区間):7月7日



②亀谷川:7月7日9時頃



③北条川:7月7日9時頃



⑥玉川:7月7日11時頃



⑥玉川:7月7日15時頃



【元旧川】※町管理区間
 ・道路への浸水あり
 ・農地への浸水あり
 ・人家被害なし



④大倉川:7月7日9時頃



⑤円城寺川:7月7日8時頃

【玉川】
 ・浸水あり(調査中)
 ・土のうによる止水対応済

道路施設 被害状況等

道路の被災状況

県道倉吉青谷線(倉吉市上井～湯梨浜町佐美)
発生日時:令和3年7月7日 時間不明
交通規制:全面通行止め 午後3時30分～
原因:法面崩落
人身・物損:なし
迂回路:あり
孤立集落:なし



国道313号(北条倉吉道路)(北栄町弓原～米里)
発生日時:令和3年7月7日 時間不明
交通規制:全面通行止め(北栄IC～倉吉IC) 午前11時30分～
原因:法面崩落(L=50m、H=10m)
人身・物損:なし
迂回路:あり
孤立集落:なし



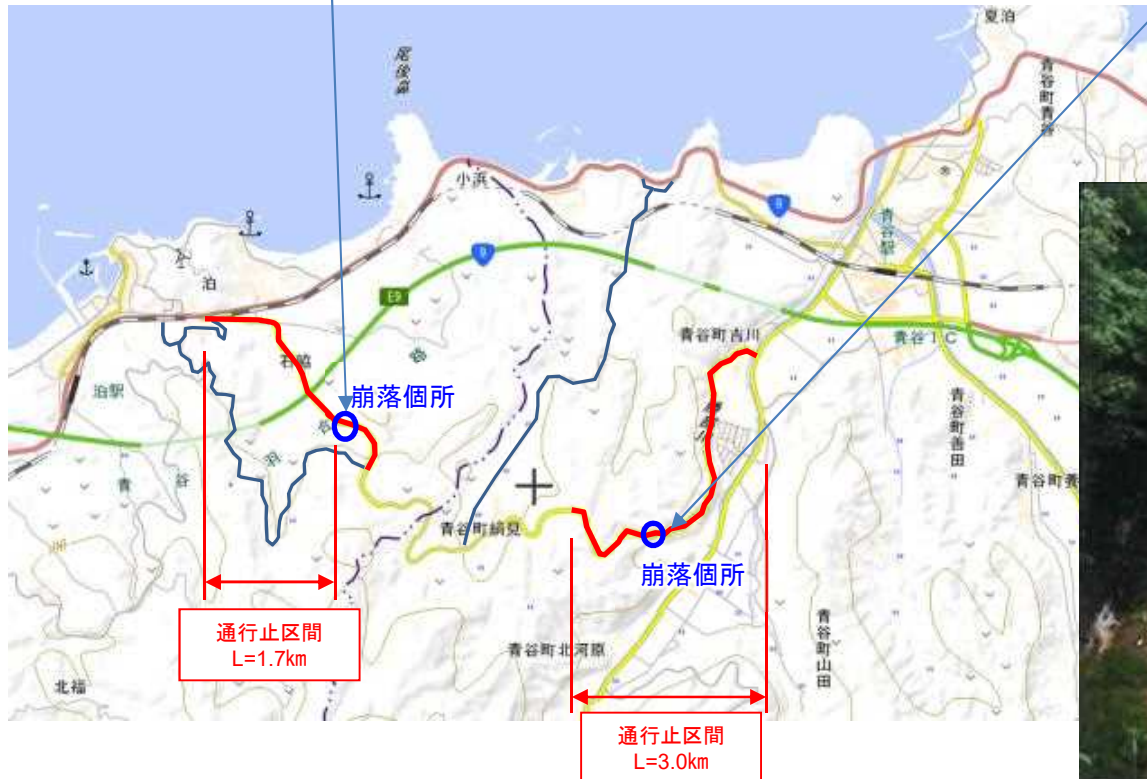
道路施設 被害状況等

道路の被災状況

県道泊絹見青谷線(湯梨浜町筒地)
発生日時:令和3年7月7日 時間不明
交通規制:全面通行止め 午前10時30分~
原因:法面崩落(L=20m,H=2m,V=10m³)
人身・物損:なし
迂回路:あり
孤立集落:なし



県道泊絹見青谷線(鳥取市青谷町吉川~北河原)
発生日時:令和3年7月7日 時間不明
交通規制:全面通行止め 午後4時00分~
原因:道路路肩崩落(L=32m)
人身・物損:なし
迂回路:あり
孤立集落:なし



道路施設 被害状況等

道路の被災状況

県道東郷羽合線(湯梨浜町藤津～南谷)
発生日時:令和3年7月7日 時間不明
交通規制:全面通行止め 午前11時00分～
原因:法面崩落(L=15m,H=20m,V=10m3)
人身・物損:なし
迂回路:あり
孤立集落:なし



県道妙徳寺鹿野線(鳥取市瀬田蔵)
発生日時:令和3年7月7日 時間不明
交通規制:片側交互通行 午後5時15分～
原因:道路路肩崩落(L=50m)
人身・物損:なし
迂回路:あり
孤立集落:なし



土砂災害 被害状況等

おおち
智頭町大内 地内 土砂流出



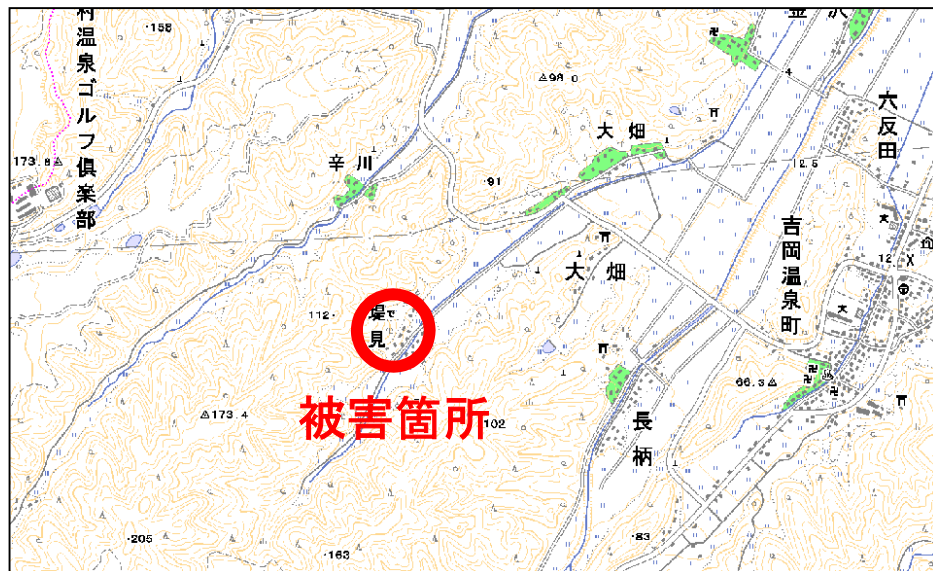
流出土砂量 調査中
Y・R区域指定済み

- ・第三者被害 確認中
- ・近隣4世帯は公民館に避難中
- ・一部土砂が整備済みの谷止工を越えて、人家まで流れ出したもの。



土砂災害 被害状況等

おおばたけ
鳥取市大畑 地内 斜面崩落



流出土砂量 調査中
崩落延長 $L=10\text{m}$
崩落高さ $H=10\text{m}$
Y・R区域指定済み

- ・人家裏法面が崩落し、一部が倉庫に衝突。
- ・人的被害は無し。
- ・住民の避難状況は不明。



企業局のダム管理体制

1 ダムの管理

- ・企業局のダムについて、水系毎の治水協定に基づき、予測降雨量が基準降雨量(事前放流を開始する基準)を超える場合は事前放流を実施する。
- ・水位が上昇し、ゲートから放流する場合は、ホットラインの活用と、サイレンによる警告を行う。

2 ダムの状況

・茗荷谷ダム(若桜町)

ダム水位 9.2m (8日 8時)

(放流ゲート下端 6.5m、常時満水位 10m)

貯水率 89% ※7日 9時40分からゲートによる放流を継続中。

・中津ダム(三朝町)

ダム水位 15.3m (8日 8時)

(放流ゲート下端 11.5m、常時満水位 16m)

貯水率 91% ※7日13時50分からゲートによる放流を継続中。

公共交通機関の影響等

7月8日（木）午前10時時点

公共交通機関の運行状況

【山陰本線・伯備線・境線・因美線・智頭急行】

○普通列車は、始発から運転見合わせ

○特急列車は、全て終日運転取りやめ（はまかぜ5号は未確定）

【若桜鉄道】 ○始発から終日運転を取りやめ。

【日交バス・日ノ丸バス】

○路線バスは一部路線で運休・一部区間運休・迂回運行を実施中

運休（東部：日置線・勝部線・長和瀬線、中部：赤碕線・栄線）

一部区間運休（東部：吉岡線、中部：松崎線）

迂回運行（東部：鹿野線、中部：橋津線）

※道路の復旧状況に応じて、概ね午後には平常運行予定（松崎線は未定）。

○高速バスについては、米子京都線の全便が運休

【航空機】 ○通常運行

公共交通機関施設の被害状況

JR山陰本線土砂流入（由良浦安間）、冠水（下市駅等）など被害あり。

※各鉄道事業者は、順次現地調査を進めており、復旧時期は現時点で未定。

学校・教育機関等への対応

1 学校等への情報提供及び注意喚起の徹底

○今後の大雨の状況、災害状況等に関する気象台発表等の情報収集に努め、県立学校、市町村教育委員会等へ周知を徹底。

※児童生徒等の安全確保を最優先した判断

※施設設備等の被害防止への対策

2 避難所への協力

○一部の県立高校が市町村からの要請により、避難所として開設。当該市町村と連携しながら協力体制を構築。

※避難所開設：青谷高等学校、倉吉農業高等学校 等

3 臨時休校の状況(7月8日 午前9時現在)

○公立小中義務教育学校 101校

○県立学校 30校

○始業時間の変更：公立小中義務教育学校 35校

私立学校等の対応

○県内私立中学校・高等学校について

臨時休業 私立中学校3校(全3校)、私立高等学校8校(全8校)
(7/8午前9時現在)

○児童養護施設について

鳥取市からの避難指示を受けて、青谷こども学園の入所児童は青谷高校体育館に避難（現在は解消）。

県内事業所等の被害状況・大雨の影響

(1) 被害状況

浸水被害：1事業所（鳥取市青谷町）

※詳細確認中

⇒そのほか商工団体等を通じて、被害状況を確認中

(2) 大雨の影響

○産業人材育成センター

倉吉校…本日、一部の科で午前休校

米子校…本日、全科休校

徳島県・岡山県からの支援について

今回の大雨の災害対応にあたり、徳島県・岡山県の支援が本日到着します。

【徳島県】

○応急対策に係る人的支援

- ・徳島県職員 3名（排水ポンプ車の排水作業1名、リエゾン2名）
- ・民間委託業者 6名（排水ポンプ車の運転・オペレーター等）

○物資・資機材の提供

- ・リエゾン車 1台
- ・排水ポンプ車（11t・排水能力30m³/分） 1台
- ・その他トラック等（オペレーター及び応援物資の輸送用） 3台
- ・大型土のう及び土のう 1,500袋、ブルーシート等

【岡山県】

○物資・資機材の提供

- ・土のう 500袋（八頭300袋、中部100袋、日野100袋へ搬入）