

令和3年7月豪雨による農林関係被害

農林被害額:15.4億円 (R3.7.14時点)

- ほ場(白ネギ、スイカ、大豆など)の冠水被害
→病害発生による生育停滞が懸念されるため、「緊急防除対策」を支援
- ビニールハウス等の損壊被害
→倒壊したハウスの撤去、再建を支援

支援の基本スキーム

県1/3

市町村
上乘せ

生産者・J A負担

- 畜舎の浸水被害
→畜舎の消毒、家畜の病気予防対策等を支援
- ため池の決壊、農地法面崩壊、農道・林道の路肩崩壊、水路の破損等
→市町村、団体等の復旧事業が早期着手できるように支援



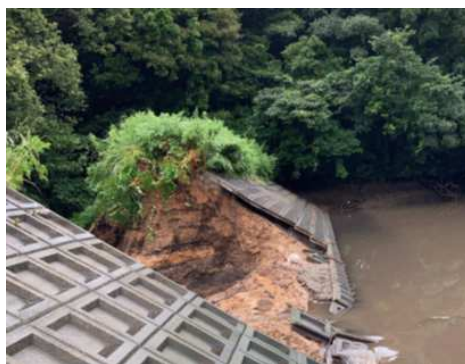
ハウス被害 (北栄町大谷)



白ネギほ場の冠水 (境港市)



牛舎浸水被害 (琴浦町)



双子池決壊 (北栄町大谷)



農地法面崩壊 (鳥取市鹿野)