

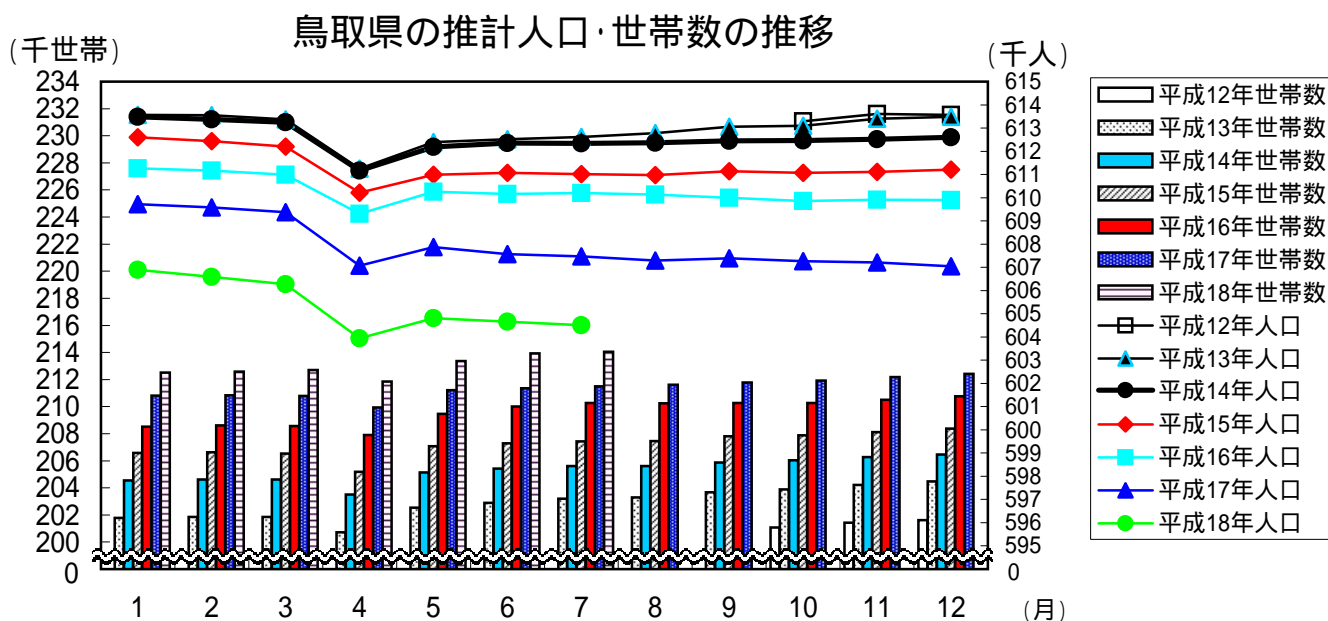
鳥取県人口移動調査結果速報

《平成18年7月1日現在》

推計人口及び推計世帯数は、平成12年国勢調査を基準として推計したものです。

推計人口	604,512人
	(男288,688人、女315,824人)
推計世帯数	214,046世帯

推計人口は先月と比べ142人減少した。
 ○前年同月と比べ出生は44人増加し、転入は125人減少した。



(単位:人、世帯、%)

区分	平18・7・1	平18・6・1	平17・7・1	対前月		対前年同月	
				増減数	増減率	増減数	増減率
推計人口	604,512	604,654	607,475	-142	-0.02	-2,963	-0.49
男	288,688	288,743	290,258	-55	-0.02	-1,570	-0.54
女	315,824	315,911	317,217	-87	-0.03	-1,393	-0.44
推計世帯数	214,046	213,922	211,508	124	0.06	2,538	1.20
自然増減	-23	-53	-58				
出生数	448	462	404	-14		44	
死亡数	471	515	462	-44		9	
社会増減	-119	-107	-38				
転入数	663	782	788	-119		-125	
転出数	782	889	826	-107		-44	

上表の転入、転出は県外を対象としたものの数値である。

6月中の市町村別人口動態

人口増加市町村
(5市町)

市町村	増加数 (前月比)
鳥取市	74
琴浦町	22
伯耆町	8
湯梨浜町	1
日野町	1

人口減少市町村
(14市町村)

市町村	減少数 (前月比)
倉吉市	-49
米子市	-41
岩美町	-33
境港市	-31
三朝町	-23
南朝町	-15
智頭町	-11
若桜町	-10
八頭町	-10
大山町	-10
江府町	-8
北栄町	-4
日吉津村	-2
日南町	-1

県計

142人減少

人口と世帯数の月別推移

年月日	人口				世帯数		一世帯 当たり 人員
	総数	前1ヶ月間の増減数			総世帯数	月間増減数	
		人口増加	自然増減	社会増減			
H12 10.1	613,289	-	-	-	201,067	-	3.05
11.1	613,604	315	24	291	201,423	356	3.05
12.1	613,572	-32	-78	46	201,612	189	3.04
H13 1.1	613,563	-9	-64	55	201,787	175	3.04
2.1	613,550	-13	-101	88	201,864	77	3.04
3.1	613,379	-171	-76	-95	201,850	-14	3.04
4.1	611,255	-2,124	-43	-2,081	200,728	-1,122	3.05
5.1	612,396	1,141	-76	1,217	202,541	1,813	3.02
6.1	612,523	127	58	69	202,897	356	3.02
7.1	612,618	95	2	93	203,200	303	3.01
8.1	612,779	161	62	99	203,298	98	3.01
9.1	613,056	277	85	192	203,674	376	3.01
10.1	613,097	41	42	-1	203,888	214	3.01
11.1	613,406	309	44	265	204,211	323	3.00
12.1	613,477	71	-114	185	204,482	271	3.00
H14 1.1	613,490	13	-75	88	204,538	56	3.00
2.1	613,376	-114	-137	23	204,629	91	3.00
3.1	613,246	-130	-77	-53	204,621	-8	3.00
4.1	611,161	-2,085	-74	-2,011	203,513	-1,108	3.00
5.1	612,191	1,030	-58	1,088	205,133	1,620	2.98
6.1	612,352	161	7	154	205,426	293	2.98
7.1	612,334	-18	8	-26	205,608	182	2.98
8.1	612,372	38	57	-19	205,608	0	2.98
9.1	612,450	78	16	62	205,863	255	2.98
10.1	612,457	7	19	-12	206,044	181	2.97
11.1	612,514	57	-43	100	206,284	240	2.97
12.1	612,594	80	-122	202	206,473	189	2.97
H15 1.1	612,606	12	-72	84	206,573	100	2.97
2.1	612,441	-165	-197	32	206,624	51	2.96
3.1	612,197	-244	-126	-118	206,532	-92	2.96
4.1	610,209	-1,988	-139	-1,849	205,178	-1,354	2.97
5.1	610,988	779	-44	823	207,079	1,901	2.95
6.1	611,065	77	23	54	207,288	209	2.95
7.1	611,016	-49	-4	-45	207,441	153	2.95
8.1	610,967	-49	59	-108	207,445	4	2.95
9.1	611,135	168	17	151	207,804	359	2.94
10.1	611,073	-62	-42	-20	207,878	74	2.94
11.1	611,114	41	-16	57	208,110	232	2.94
12.1	611,207	93	-69	162	208,386	276	2.93
H16 1.1	611,259	52	-76	128	208,515	129	2.93
2.1	611,167	-92	-147	55	208,602	87	2.93
3.1	610,987	-180	-164	-16	208,560	-42	2.93
4.1	609,303	-1,684	-129	-1,555	207,910	-650	2.93
5.1	610,260	957	-98	1,055	209,470	1,560	2.91
6.1	610,162	-98	-114	16	210,018	548	2.91
7.1	610,205	43	8	35	210,275	257	2.90
8.1	610,127	-78	-25	-53	210,236	-39	2.90
9.1	610,000	-127	29	-156	210,275	39	2.90
10.1	609,858	-142	14	-156	210,259	-16	2.90
11.1	609,910	52	-37	89	210,505	246	2.90
12.1	609,894	-16	-83	67	210,764	259	2.89
H17 1.1	609,722	-172	-130	-42	210,819	55	2.89
2.1	609,583	-139	-138	-1	210,825	6	2.89
3.1	609,368	-215	-128	-87	210,780	-45	2.89
4.1	607,069	-2,299	-205	-2,094	209,946	-834	2.89
5.1	607,871	802	-105	907	211,216	1,270	2.88
6.1	607,571	-300	-133	-167	211,351	135	2.87
7.1	607,475	-96	-58	-38	211,508	157	2.87
8.1	607,297	-178	-67	-111	211,612	104	2.87
9.1	607,383	86	-2	88	211,784	172	2.87
10.1	607,271	-112	-19	-93	211,934	150	2.87
11.1	607,207	-64	-145	81	212,188	254	2.86
12.1	607,046	-161	-81	-80	212,420	232	2.86
H18 1.1	606,890	-156	-173	17	212,505	85	2.86
2.1	606,569	-321	-222	-99	212,579	74	2.85
3.1	606,277	-292	-145	-147	212,713	134	2.85
4.1	603,936	-2,341	-108	-2,233	211,849	-864	2.85
5.1	604,814	878	-99	977	213,369	1,520	2.83
6.1	604,654	-160	-53	-107	213,922	553	2.83
7.1	604,512	-142	-23	-119	214,046	124	2.82

(注1) 平成12年10月の人口と世帯数は平成12年国勢調査値、平成12年11月～平成18年7月の人口と世帯数は平成12年国勢調査を基準として推計したものである。

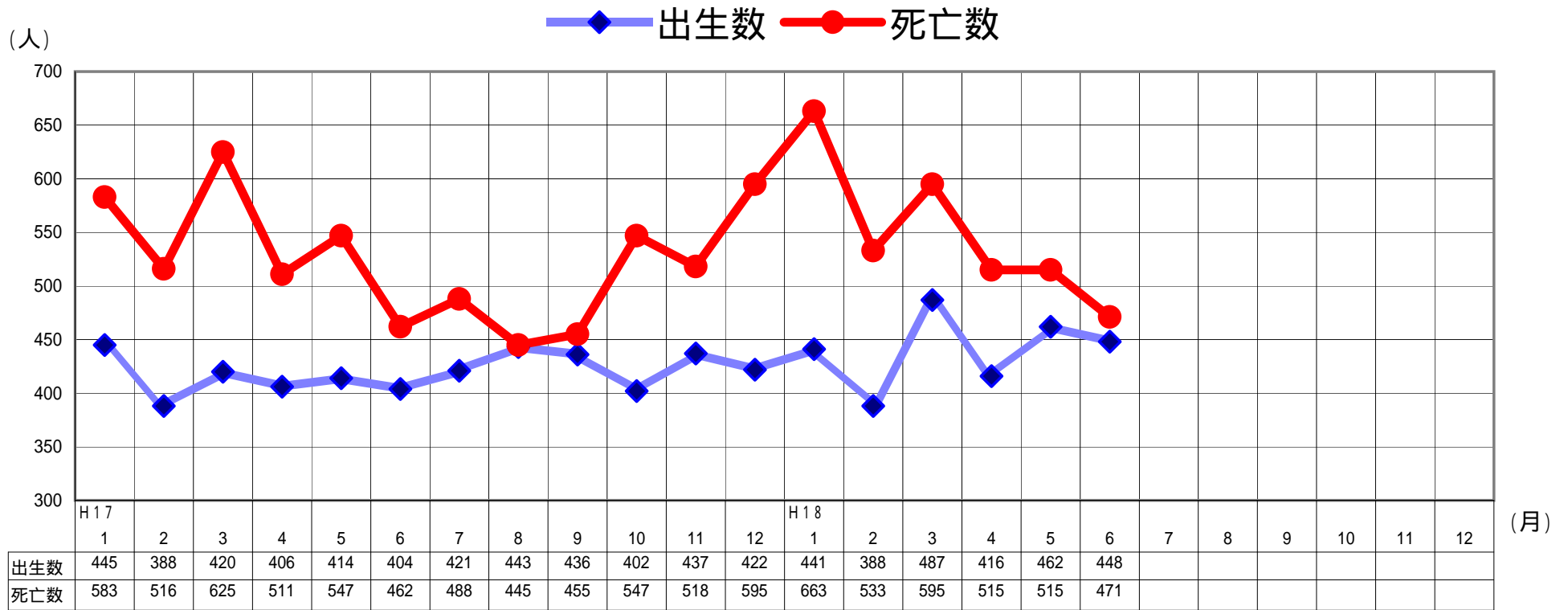
人 口 動 態 の 推 移

年 月	実 数 (人)							率 (対人口1000人比)			
	人口増減	自然増減		社会増減			出生	死亡	転入	転出	
		出生	死亡	県外転入	県外転出						
S 54年	4,714	3,593	8,267	4,674	1,121	17,073	15,952	13.8	7.8	28.5	26.6
55	3,566	3,236	8,196	4,960	330	16,183	15,853	13.6	8.2	26.8	26.2
56	2,701	3,196	8,006	4,810	-495	15,806	16,301	13.2	7.9	26.0	26.8
57	2,331	3,199	7,939	4,740	-868	15,215	16,083	13.0	7.8	24.9	26.4
58	1,899	3,247	8,238	4,991	-1,348	14,533	15,881	13.5	8.2	23.7	25.9
59	1,625	2,939	7,982	5,043	-1,314	14,127	15,441	13.0	8.2	23.0	25.1
60	1,304	2,657	7,508	4,851	-1,353	13,891	15,244	12.2	7.9	22.5	24.7
61	739	2,362	7,342	4,980	-1,623	13,208	14,831	11.9	8.1	21.4	24.1
62	259	2,179	6,989	4,810	-1,920	13,077	14,997	11.3	7.8	21.2	24.3
63	534	1,707	6,887	5,180	-1,173	13,233	14,406	11.2	8.4	21.4	23.3
H 元年	-27	1,450	6,400	4,950	-1,477	13,373	14,850	10.4	8.0	21.7	24.0
2	252	1,171	6,398	5,227	-919	14,142	15,061	10.4	8.5	23.0	24.5
3	-386	830	6,227	5,397	-1,216	14,020	15,236	10.1	8.8	22.8	24.8
4	-750	615	6,019	5,404	-1,365	13,633	14,998	9.8	8.8	22.1	24.4
5	-182	308	5,843	5,535	-490	13,891	14,381	9.5	9.0	22.6	23.4
6	897	513	6,042	5,529	384	14,139	13,755	9.8	9.0	23.0	22.4
7	610	-33	5,746	5,779	643	14,310	13,667	9.3	9.4	23.3	22.2
8	365	207	5,614	5,407	158	13,979	13,821	9.1	8.8	22.7	22.4
9	-78	-78	5,592	5,670	0	14,086	14,086	9.1	9.2	22.9	22.9
10	-100	15	5,643	5,628	-115	14,391	14,506	9.2	9.1	23.4	23.6
11	-368	-463	5,385	5,848	95	14,219	14,124	8.8	9.5	23.1	23.0
12	-346	-303	5,647	5,950	-43	14,209	14,252	9.2	9.7	23.2	23.2
13	-73	-192	5,633	5,825	119	14,528	14,409	9.2	9.5	23.7	23.5
14	-884	-476	5,382	5,858	-408	14,398	14,806	8.8	9.6	23.5	24.2
15	-1,347	-614	5,465	6,079	-733	13,636	14,369	8.9	9.9	22.3	23.5
16	-1,537	-876	5,307	6,183	-661	13,625	14,286	8.7	10.1	22.3	23.4
月別 (H16.1 ~ H16.12再掲)											
H16. 1	-92	-147	462	609	55	765	710	8.9	11.7	14.7	13.7
2	-180	-164	403	567	-16	730	746	8.3	11.7	15.0	15.4
3	-1,684	-129	472	601	-1,555	2,416	3,971	9.1	11.6	46.7	76.7
4	957	-98	421	519	1,055	2,780	1,725	8.4	10.3	55.4	34.4
5	-98	-114	407	521	16	793	777	7.9	10.1	15.3	15.0
6	43	8	453	445	35	793	758	9.0	8.9	15.8	15.1
7	-78	-25	453	478	-53	1,015	1,068	8.7	9.2	19.6	20.6
8	-127	29	474	445	-156	1,041	1,197	9.1	8.6	20.1	23.1
9	-142	14	462	448	-156	826	982	9.2	8.9	16.5	19.6
10	52	-37	448	485	89	994	905	8.6	9.4	19.2	17.5
11	-16	-83	437	520	67	819	752	8.7	10.4	16.3	15.0
12	-172	-130	415	545	-42	653	695	8.0	10.5	12.6	13.4
H17. 1	-139	-138	445	583	-1	697	698	8.6	11.3	13.5	13.5
2	-215	-128	388	516	-87	687	774	8.3	11.0	14.7	16.6
3	-2,299	-205	420	625	-2,094	2,190	4,284	8.1	12.1	42.5	83.1
4	802	-105	406	511	907	2,502	1,595	8.1	10.2	50.1	31.9
5	-300	-133	414	547	-167	819	986	8.0	10.6	15.9	19.1
6	-96	-58	404	462	-38	788	826	8.1	9.3	15.8	16.5
7	-178	-67	421	488	-111	906	1,017	8.2	9.5	17.6	19.7
8	86	-2	443	445	88	1,040	952	8.6	8.6	20.2	18.5
9	-112	-19	436	455	-93	785	878	8.7	9.1	15.7	17.6
10	-64	-145	402	547	81	1,012	931	7.8	10.6	19.6	18.1
11	-161	-81	437	518	-80	693	773	8.8	10.4	13.9	15.5
12	-156	-173	422	595	17	688	671	8.2	11.5	13.3	13.0
H18. 1	-321	-222	441	663	-99	648	747	8.6	12.9	12.6	14.5
2	-292	-145	388	533	-147	659	806	8.3	11.5	14.2	17.3
3	-2,341	-108	487	595	-2,233	2,037	4,270	9.5	11.6	39.7	83.2
4	878	-99	416	515	977	2,458	1,481	8.4	10.4	49.4	29.8
5	-160	-53	462	515	-107	782	889	9.0	10.0	15.2	17.3
6	-142	-23	448	471	-119	663	782	9.0	9.5	13.3	15.7

(注) 率(対人口1000人比)は次の式により、年率換算したものである。

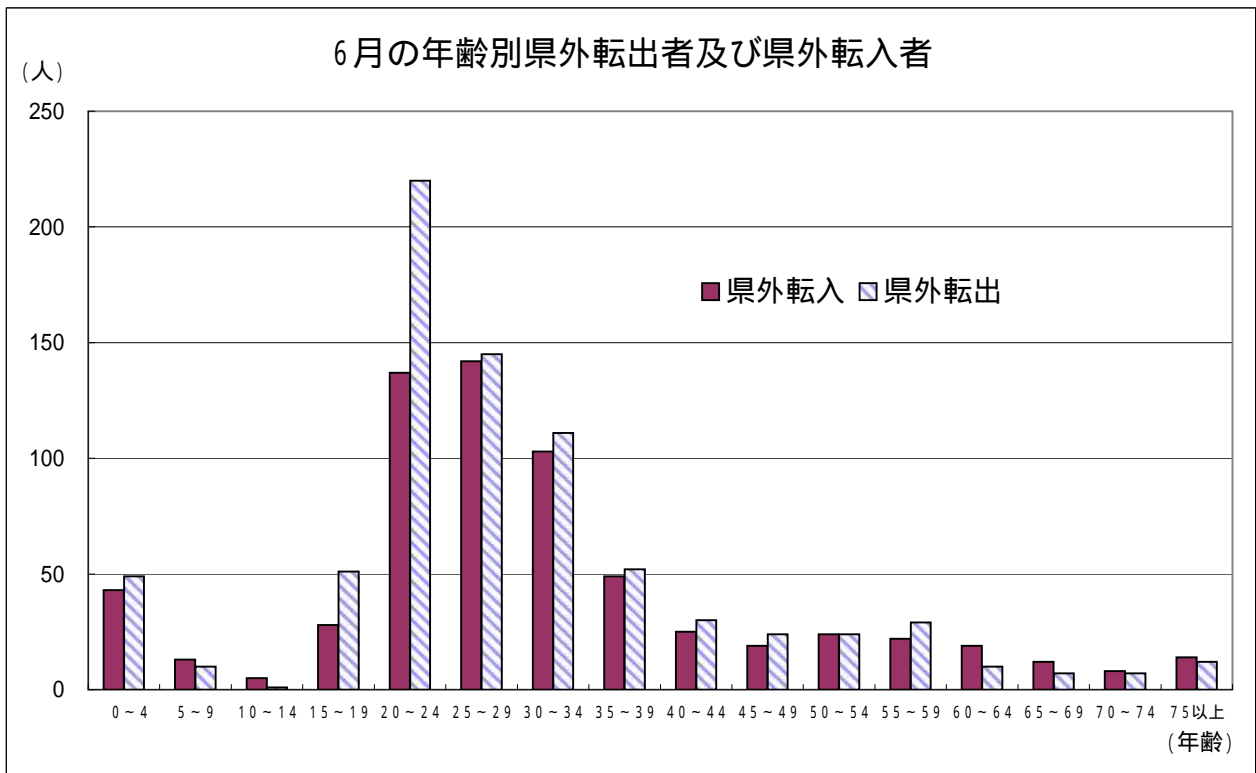
$$\text{率} = \text{月間件数} \div \text{月間日数} \times \text{年間日数} \div \text{月初人口} \times 1000$$

自然動態推移(出生数・死亡数)



6月の社会動態(年齢別、男女別県外転入及び県外転出者)

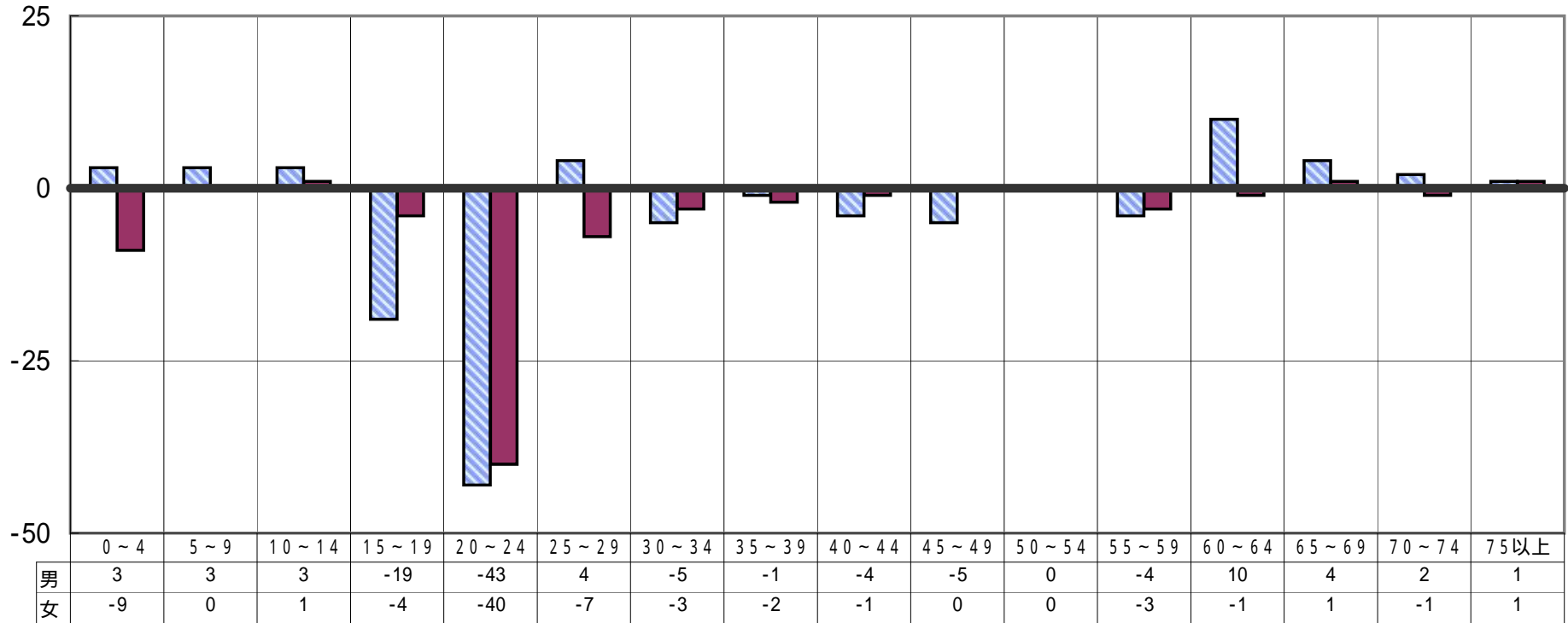
	県外転入			県外転出			転出入超過数(A) - (B)		
	男	女	計(A)	男	女	計(B)	男	女	総数
0～4歳	27	16	43	24	25	49	3	-9	-6
5～9歳	10	3	13	7	3	10	3	0	3
10～14歳	3	2	5	0	1	1	3	1	4
15～19歳	14	14	28	33	18	51	-19	-4	-23
20～24歳	69	68	137	112	108	220	-43	-40	-83
25～29歳	72	70	142	68	77	145	4	-7	-3
30～34歳	50	53	103	55	56	111	-5	-3	-8
35～39歳	30	19	49	31	21	52	-1	-2	-3
40～44歳	15	10	25	19	11	30	-4	-1	-5
45～49歳	14	5	19	19	5	24	-5	0	-5
50～54歳	19	5	24	19	5	24	0	0	0
55～59歳	15	7	22	19	10	29	-4	-3	-7
60～64歳	14	5	19	4	6	10	10	-1	9
65～69歳	7	5	12	3	4	7	4	1	5
70～74歳	3	5	8	1	6	7	2	-1	1
75歳以上	6	8	14	5	7	12	1	1	2
計	368	295	663	419	363	782	-51	-68	-119



6月の転出入超過数

■ 男 ■ 女

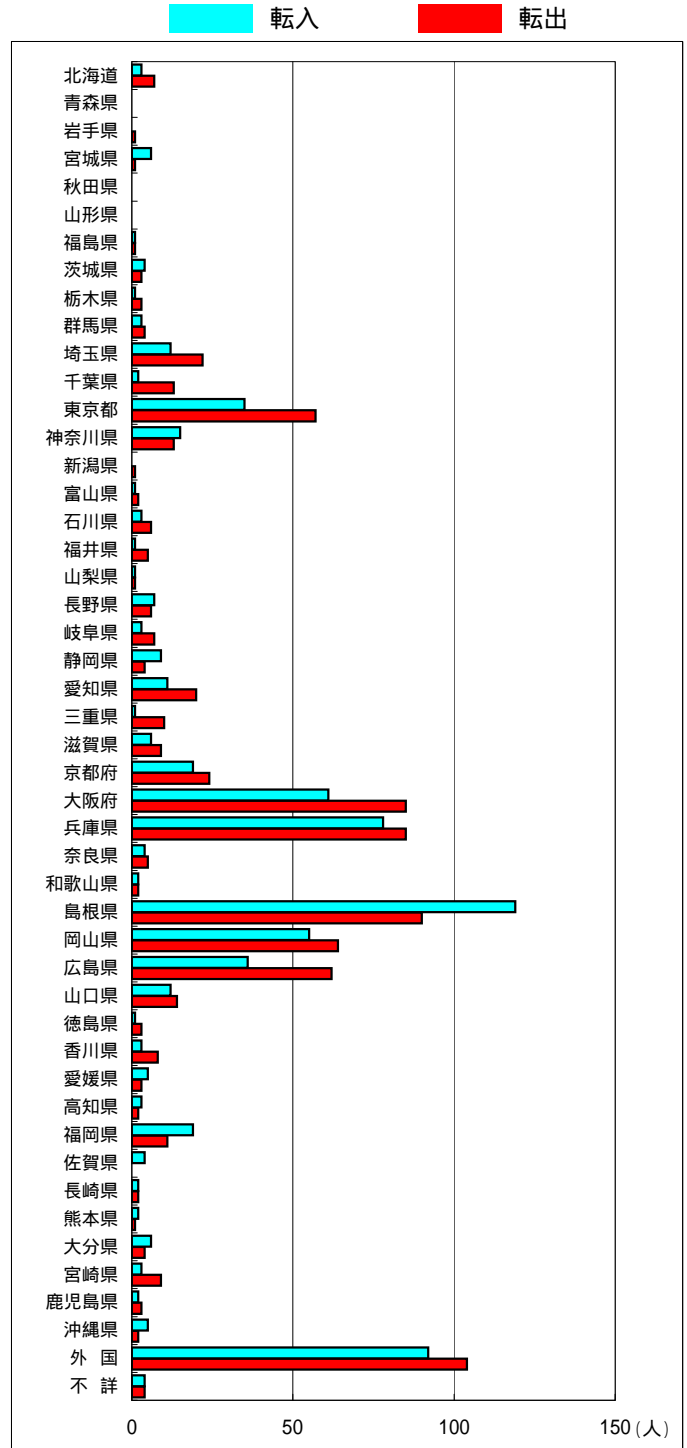
(人)



(年齢)

6月の地域別県外転入出者数

	転入			転出		
	男	女	総数	男	女	総数
北海道	3	0	3	3	4	7
青森県	0	0	0	0	0	0
岩手県	1	0	1	0	0	0
宮城県	4	2	6	1	0	1
秋田県	0	0	0	0	0	0
山形県	0	0	0	0	0	0
福島県	0	1	1	1	0	1
茨城県	3	1	4	1	2	3
栃木県	0	1	1	3	0	3
群馬県	2	1	3	2	2	4
埼玉県	5	7	12	12	10	22
千葉県	1	1	2	9	4	13
東京都	20	15	35	31	26	57
神奈川県	10	5	15	7	6	13
新潟県	0	0	0	0	1	1
富山県	1	0	1	1	1	2
石川県	1	2	3	5	1	6
福井県	0	1	1	4	1	5
山梨県	1	0	1	1	0	1
長野県	4	3	7	3	3	6
岐阜県	1	2	3	6	1	7
静岡県	8	1	9	2	2	4
愛知県	10	1	11	14	6	20
三重県	0	1	1	7	3	10
滋賀県	6	0	6	5	4	9
京都府	13	6	19	14	10	24
大阪府	37	24	61	48	37	85
兵庫県	38	40	78	43	42	85
奈良県	2	2	4	3	2	5
和歌山県	1	1	2	1	1	2
島根県	71	48	119	59	31	90
岡山県	30	25	55	37	27	64
広島県	27	9	36	36	26	62
山口県	10	2	12	7	7	14
徳島県	1	0	1	0	3	3
香川県	1	2	3	3	5	8
愛媛県	3	2	5	2	1	3
高知県	1	2	3	1	1	2
福岡県	10	9	19	5	6	11
佐賀県	2	2	4	0	0	0
長崎県	2	0	2	1	1	2
熊本県	1	1	2	1	0	1
大分県	3	3	6	3	1	4
宮崎県	1	2	3	4	5	9
鹿児島県	2	0	2	3	0	3
沖縄県	3	2	5	1	1	2
外国	25	67	92	26	78	104
不詳	3	1	4	3	1	4
総数	368	295	663	419	363	782



平成18年7月1日現在市町村別推計人口及び平成18年6月人口動態

市町村	推計世帯数	推計人口 (平成18年7月1日現在)			人口増減 (平成18年6月)			自然動態								社会動態											
		総数	男	女	総数	男	女	自然増減			出生		死亡		社会増減			転入				転出					
								総数	男	女	総数	うち男	総数	うち男	総数	男	女	総数	県外	うち男	県内	うち男	総数	県外	うち男	県内	うち男
県計	214,046	604,512	288,688	315,824	-142	-55	-87	-23	-4	-19	448	228	471	232	-119	-51	-68	1,181	663	368	518	261	1,300	782	419	518	261
市計	161,831	438,590	210,393	228,197	-47	-41	-6	22	7	15	338	169	316	162	-69	-48	-21	851	546	298	305	162	920	636	355	284	153
郡計	52,215	165,922	78,295	87,627	-95	-14	-81	-45	-11	-34	110	59	155	70	-50	-3	-47	330	117	70	213	99	380	146	64	234	108
東部地区	87,325	245,980	118,906	127,074	10	9	1	24	13	11	182	91	158	78	-14	-4	-10	422	265	144	157	85	436	269	150	167	83
中部地区	37,627	112,648	53,185	59,463	-53	-25	-28	-14	-12	-2	84	42	98	54	-39	-13	-26	208	78	42	130	58	247	114	46	133	67
西部地区	89,094	245,884	116,597	129,287	-99	-39	-60	-33	-5	-28	182	95	215	100	-66	-34	-32	551	320	182	231	118	617	399	223	218	111
鳥取市	73,286	200,435	97,343	103,092	74	24	50	39	15	24	159	77	120	62	35	9	26	345	231	121	114	62	310	229	130	81	44
米子市	56,869	149,805	71,087	78,718	-41	-20	-21	7	10	-3	115	61	108	51	-48	-30	-18	341	223	129	118	60	389	283	164	106	55
倉吉市	18,383	52,003	24,447	27,556	-49	-25	-24	-12	-10	-2	39	18	51	28	-37	-15	-22	91	40	20	51	24	128	67	28	61	31
境港市	13,293	36,347	17,516	18,831	-31	-20	-11	-12	-8	-4	25	13	37	21	-19	-12	-7	74	52	28	22	16	93	57	33	36	23
岩美郡	4,132	13,139	6,230	6,909	-33	-14	-19	-8	-2	-6	3	2	11	4	-25	-12	-13	21	14	9	7	4	46	17	11	29	14
岩美町	4,132	13,139	6,230	6,909	-33	-14	-19	-8	-2	-6	3	2	11	4	-25	-12	-13	21	14	9	7	4	46	17	11	29	14
八頭郡	9,907	32,406	15,333	17,073	-31	-1	-30	-7	0	-7	20	12	27	12	-24	-1	-23	56	20	14	36	19	80	23	9	57	25
若桜町	1,496	4,354	2,031	2,323	-10	-2	-8	-1	1	-2	4	2	5	1	-9	-3	-6	5	0	0	5	2	14	2	1	12	4
智頭町	2,729	8,554	4,007	4,547	-11	-2	-9	-6	-3	-3	2	2	8	5	-5	1	-6	15	6	4	9	7	20	7	4	13	6
八頭町	5,682	19,498	9,295	10,203	-10	3	-13	0	2	-2	14	8	14	6	-10	1	-11	36	14	10	22	10	46	14	4	32	15
東伯郡	19,244	60,645	28,738	31,907	-4	0	-4	-2	-2	0	45	24	47	26	-2	2	-4	117	38	22	79	34	119	47	18	72	36
三朝町	2,502	7,414	3,482	3,932	-23	-9	-14	-4	-1	-3	4	3	8	4	-19	-8	-11	12	3	3	9	3	31	11	5	20	9
湯梨浜町	5,645	17,659	8,459	9,200	1	1	0	2	6	-4	15	10	13	4	-1	-5	4	31	6	1	25	10	32	12	5	20	11
琴浦町	6,154	19,486	9,170	10,316	22	14	8	10	4	6	20	10	10	6	12	10	2	40	14	9	26	14	28	9	5	19	8
北栄町	4,943	16,086	7,627	8,459	-4	-6	2	-10	-11	1	6	1	16	12	6	5	1	34	15	9	19	7	28	15	3	13	8
西伯郡	14,064	46,071	21,686	24,385	-19	-3	-16	-17	-4	-13	33	15	50	19	-2	1	-3	111	31	16	80	35	113	51	22	62	28
日吉津村	898	3,074	1,420	1,654	-2	-2	0	-2	0	-2	3	2	5	2	0	-2	2	7	2	1	5	1	7	3	2	4	2
大山町	5,714	18,771	8,873	9,898	-10	-3	-7	-9	-1	-8	12	4	21	5	-1	-2	1	45	7	5	38	18	46	18	11	28	14
南部町	3,660	12,057	5,634	6,423	-15	-2	-13	-3	1	-4	8	4	11	3	-12	-3	-9	26	12	2	14	9	38	23	6	15	8
伯耆町	3,792	12,169	5,759	6,410	8	4	4	-3	-4	1	10	5	13	9	11	8	3	33	10	8	23	7	22	7	3	15	4
日野郡	4,868	13,661	6,308	7,353	-8	4	-12	-11	-3	-8	9	6	20	9	3	7	-4	25	14	9	11	7	22	8	4	14	5
日南町	2,205	5,949	2,721	3,228	-1	5	-6	-5	-1	-4	4	3	9	4	4	6	-2	9	7	5	2	2	5	0	0	5	1
日野町	1,551	4,139	1,930	2,209	1	3	-2	0	0	0	5	3	5	3	1	3	-2	11	6	4	5	4	10	5	3	5	2
江府町	1,112	3,573	1,657	1,916	-8	-4	-4	-6	-2	-4	0	0	6	2	-2	-2	0	5	1	0	4	1	7	3	1	4	2