

☆組み立てるとどんな漢字ができますか。書いてみましょう。

1 心 + 田 =

2 雨 + ヨ =

3 糸 + 会 =

4 八 + ム =

5 女 + 未 =

6 七 + 刀 =

(れい)

7 日 + 寺 =

生 + 日 = 星

8 言 + 五 + 口 =

どのように組み合わさるでしょうか。

9 立 + 木 + 見 =

① 上にくるか下にくるか。

② 右側か左側か。

③ 中にはいるか。

※ やり方が分かったら、自分で問
だいを作ってみましょう。

10 舟 + 八 + 口 =



11 糸 + 白 + 水 =



☆読めるかな？ 鳥取県の地名

三朝町

三徳山投入堂

みとくさんなげいれどう

《チャレンジ》

◎読みがなを書きましよう。

みとくさんさんぶつじ
三徳山三佛寺の奥
の院は「投入堂」とい
われ、国宝に指定さ
れています。けわしい
山のだんがいの岩か
げにたてられていま
す。ふもとで組み立
てたお堂を、役行者
(えんのぎようじゃ)
が法力で投げ入れた
という伝説がありま
す。

家の人のしるし↓



鳥取のおかし話 1

学習日 月 日()

☆鳥取にはたくさんおかし話があります。音読をしてみましよう。

「まいもどった おてんとうさん」 その1

このまえに見える湖山池はなあ、おかしおかし、湖山長者と呼ばれた長者のたんぼであった
そうな。

ある日、長者は何百人もの人を頼たのんで田植えの準備をはじめ、田植えをはじめたそうな。長
者は、ばんまでにはすむものと思っったのに、出かけてみると、あんまりすんでおらん。なんで
だらあなあと見てみると、何百人ものそうとめたちが、三津みつの矢山やまのところを、子ザルをさかさ
まにせおったサルがのぼっているのを見て、

「あああ、めずらしいことがあるもんだ。」
と、わいわいさわいでいたそうだ。

長者ははらをたてて、

「なんちゅうこった、おまえらあは、いまにひがくれるちゅうのになにしとるだあ。きようじゅう
にやあすむと思っったに、はよう元気出せ。」
と、大声でどなりだした。

続きは次のページです。



☆長者さんは、どうしたのかな？ 音読をしてみましよう。

「まいもどった おてんとうさん」 その2

長者は、どがしたってとてもばんまでにはすみさあもないとみると、

「よし。よし。それじゃあ、わしが、おてんとうさんにまいもどってもらうわい。」
と、家にとんでいんで、金のおうぎを持ってきて、

「おてんとうさん、おてんとうさん、この田植えがすむまでおってつかんせい。」
と、なんべんさんべんたのんだところが、おてんとうさんがまいもどってくれて、とうとう田植えもすんださあな。

ところが、あくる日の朝、長者がたんぼのみまわりに出てみたところが、きのう植えたたんぼはどこにもありません。大きな大きな池ができとったそうだ。
こっぴり。

鳥取県小学校国語教育研究会編 「鳥取のおかし話」から



湖山池

言葉を集めよう 1 学習日 月 日 ()

☆春・夏・秋・冬―きせつを表す言葉を探して、書いてみましょう。

冬

秋

夏

春



さくらもみじ
寒い
暑い
夏休み
たくさん書けたかな？



☆読めるかな？ 鳥取県の地名

米子市 皆生温泉

《チャレンジ》

◎読みがなを書きましよう。

美保湾に面した
弓ヶ浜半島の東にある
皆生温泉。そのお湯
は、塩の効果で、病氣
によく効くそうです。

この皆生温泉を
舞台上に、トリアスロン
大会が毎年開かれています。

効果↓ききめ、よい
結果

家の人のしるし↓

言葉を集めよう 2 学習日 月 日 () ()

☆ きせつごとに学校の行事ぎょうじを書いてみましょう。

春

夏

秋

冬

◎ 一番楽しみにしている行事ぎょうじのことを作文にしてみました。

運動会
遠足：
まだ、あ
るかな？



☆読めるかな？ 鳥取県の地名

伯耆町

植田正治写真美術館



《チャレンジ》
◎読みがなを書き
ましょう。

地元ちよんが生んだ
世界的写真家植
田正治うへだしょうじ氏の功績
をたたえ、造られ
た美術館びじゅつかんです。
大山おほやまが『伯耆富
士』の形で望める
周囲の景色をと
りこんだ建物自
体が巨大なアート
作品です。

家の人のしるし↓

こそあど言葉 1 学習日 月 日 ()

☆「こそあど言葉」の表を作りましょう。

指ししめして
いるものごとと、
話し手の位置
のちがいに注意
しましょう。

「こそあど」で始まり、指ししめす
はたらきをする言葉を「こそあど言葉」
といいます。

三年生の
教科書に、
おなじ表が
あったよ。



様子 ようす	方向 ほうこう	場所 ばしよ	もの ごと		
ここう			これ	こ	話し手に近い
	そちち そちら			そ	相手に近い
あんな			あの	あ	どちらからも遠い
		どこ		ど	はっきりしない

家の人のしるし ↓

☆読めるかな？ 鳥取県の地名

北栄町



《チャレンジ》

○読みがなを書きましよう。

北栄町では、日本海から吹いてくる強い風を利用して、風力発電事業にとりくんでおり、高さ100メートルをこえる巨大な風車が九基そびえ立っています。特産物の「スイカ」は、外国に輸出しています。また、「名探偵コナン」の作者で有名な青山剛昌さんは、この町の出身です。



こそあど言葉 2

学習日 月 日 ()

☆れいのように、こそあど言葉を使って、お話を作りましょう。
 三年の教科書の、ことばの書いてあるページを見て考えてもいいよ。

れい

けん「これは、だれの本かな。」

ゆか「どれ？」

ゆか「この本のこと？」

けん「うん。その本だよ。」

②

①

③



たくさんお話ができた人は国語ノートに書いておこう。

☆読めるかな？ 鳥取県の地名

大山町

妻木晩田遺跡



《チャレンジ》

◎読みがなを書きましよう。

妻木晩田遺跡は

日本最大級の弥生

時代の遺跡です。こ

こでは、二百点以上

もの鉄器が出土して

います。鉄器はおも

のうぐに農具や工具です。

妻木晩田の人々は、

鉄器作りの技術を

身につけていたことが

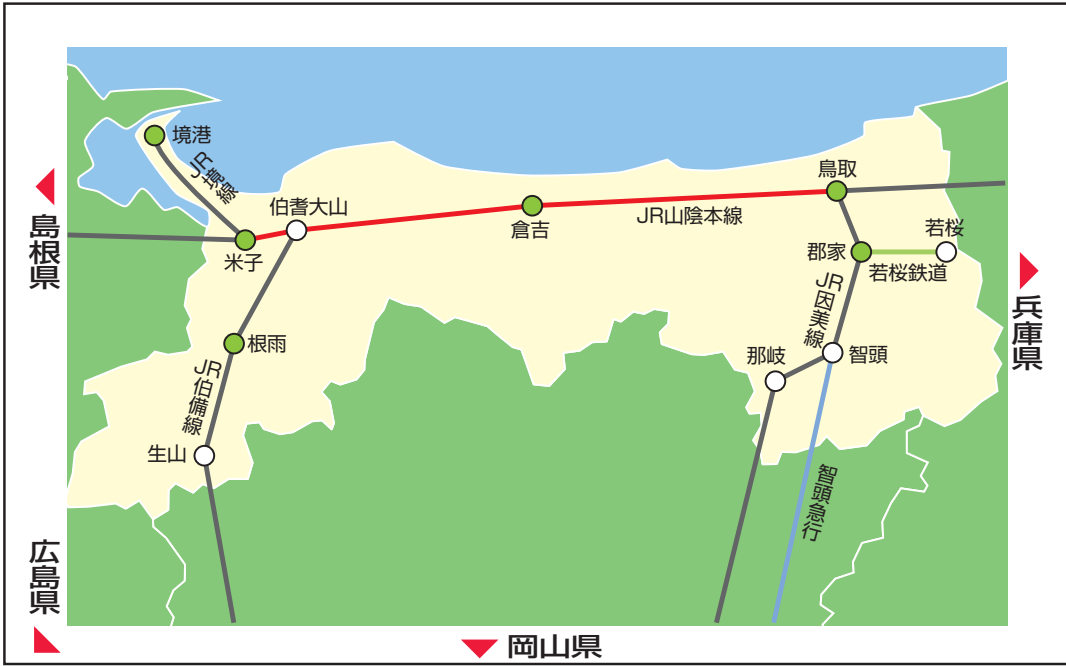
わかります。

家の人のしるし↓

山陰本線の駅

学習日 月 日 ()

これは、鳥取県内を走っている鉄道を、かんたんにあらわした路線図です。山陰本線の鳥取、米子間の駅は、下の図のようにならんでいます。□の中にどんな駅名が入るか調べて書きましよう。



かんじ
漢字で書いたら
すごいね!



倉吉		泊 とまり		浜村 はまむら		末恒 すえつね	鳥取大学前		鳥取
下市 しもいち	中山口 なかやまぐち		八橋 やばせ	浦安 うらやす		下北条 しもほうじょう	倉吉		
米子		伯耆大山 ほうきだいせん		大山口 だいせんぐち		御来屋 みくりや	下市 しもいち		

家の人のしるし↓
□

☆ ^{ひょう}ローマ字の表を^{かんせい}完成させましょう。

	A	I	U	E	O			
	a あ	i い	u う	e え	o お			
K	ka か	ki き	ku く	ke け	ko こ	kya きや	kyu きゅ	kyo きょ
S	sa さ	si [shi] し	su す	se せ	so そ	[sha] しや	syu [shu] しゅ	[sho] しよ
T	ta た	[chi] ち	[tsu] つ	te て	to と	[cha] ちや	[chu] ちゅ	tyo [cho] ちよ
N	na な	ni に	nu ぬ	ne ね	no の	nya にや	nyu にゅ	nyo にょ
H	ha は	hi ひ	hu [fu] ふ	he へ	ho ほ	hya ひや	hyu ひゅ	hyo ひょ
M	ma ま	mi み	mu む	me め	mo も	mya みや	myu みゅ	myo みょ
Y	ya や	(i) い	yu ゆ	(e) え	yo よ			
R	ra ら	ri り	ru る	re れ	ro ろ	rya りや	ryu りゅ	ryo りょ
W	wa わ	(i) い	(u) う	(e) え	(o) [wo] を			
N	na ん							
G	ga が	gi ぎ	gu ぐ	ge げ	go ご	gya ぎや	gyu ぎゅ	gyo ぎょ
Z	za ざ	[ji] じ	zu ず	ze ぜ	zo ぞ	[ja] じゃ	[ju] じゅ	[jo] じょ
D	da だ	di [zi] ぢ	du [zu] づ	de で	do ど	dya [zya] ぢや	dyu [zyu] ぢゅ	dyo [zyo] ぢょ
B	ba ば	bi び	bu ぶ	be べ	bo ぼ	bya びや	byu びゅ	byo びょ
P	pa ぱ	pi ぴ	pu ぷ	pe ぺ	po ぽ	pya ぴや	pyu ぴゅ	pyo ぴょ

家の人^ののしるし →



^{ひょう}表をたてに見ると、「あ」の列には、すべて「a」が付いています。
^{ひょう}表を横に見ると、か行には「k」、さ行には「s」など、決まった文字が付いています。

☆ 次のローマ字の読み方を()にひらがなかカタカナで書きましょう。

- | | |
|-------------------|---------------|
| ① isu () | ② nahuda () |
| ③ tukue () | ④ zôkin () |
| ⑤ kokugo () | ⑥ sansuu () |
| ⑦ rikasitu () | ⑧ kokuban () |
| ⑨ kabin () | ⑩ bôru () |
| ⑪ syasin () | ⑫ kyûkei () |
| ⑬ kyûsyoku () | ⑭ piano () |
| ⑮ kôtyôsensei () | |
| ⑯ kyôtôsensei () | |
| ⑰ zitensya () | |
| ⑱ sôzitôban () | |
| ⑲ nittyoku () | |
| ⑳ tosyokan () | |
| ㉑ rokkâ () | |

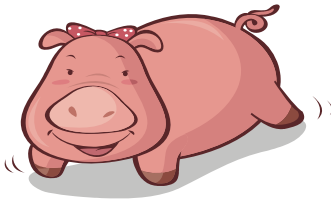
全部、学校に関係のある
もの、ひと、ことだよ。
分からないときは、ロー
マ字表で調べてね。



☆ ローマ字で書きましょう。



Blank dashed lines for writing the names of the bee, monkey, and cat in Roman letters.



Blank dashed lines for writing the names of the book, pig, and school bus in Roman letters.



Blank dashed lines for writing the names of the scissors, mouse, and clock in Roman letters.



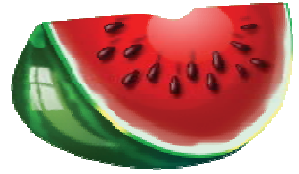
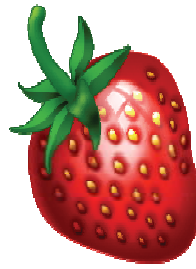
Blank dashed lines for writing the names of the panda, pencil, and flower in Roman letters.



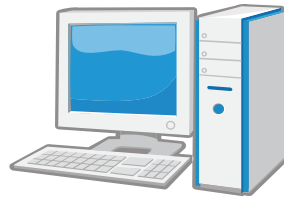
家の人のしるし →

わからない時は、ローマ字表で調べて書きましょう。

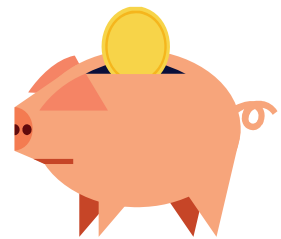
☆ ローマ字で書きましょう。



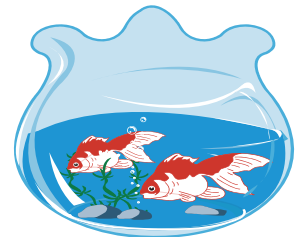
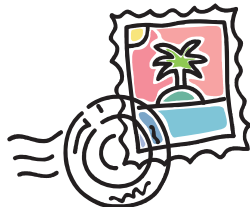
Blank dashed lines for writing the word for the sailing ship.



Blank dashed lines for writing the words for bananas, computer, and flamingo.



Blank dashed lines for writing the words for cherries, airplane, and piggy bank.



Blank dashed lines for writing the words for bicycle, postage stamp, and goldfish bowl.

家の人のしるし →



わからない時は、ローマ字表で調べて書きましょう。