

社会資本総合整備計画 中間評価書

令和04年02月09日

計画の名称	19 道路施設の適確な維持管理の推進 (Ⅱ期)												
計画の期間	平成30年度 ~ 令和04年度 (5年間)										重点配分対象の該当	○	
交付対象	鳥取県, 鳥取市, 米子市, 倉吉市, 境港市, 岩美町, 若桜町, 智頭町, 八頭町, 三朝町, 湯梨浜町, 琴浦町, 北栄町, 大山町, 伯耆町, 日南町, 日野町, 日吉津村, 南部町, 江府町												
計画の目標	道路防災上の危険箇所(補修の必要な橋梁)の対策率を0%(H30)から77%(R4)まで増加させる。												
全体事業費(百万円)	合計(A+B+C+D)	39,693	A	39,642	B	0	C	51	D	0	効果促進事業費の割合C/(A+B+C+D)	0.12	%

番号	計画の成果目標(定量的指標)			
	定量的指標の定義及び算定式	定量的指標の現況値及び目標値		
		当初現況値	中間目標値	最終目標値
		H30当初	R2末	R4末
1	道路防災上の危険箇所(補修の必要な橋梁)の対策率を0%(H30)から77%(R4)まで増加させる。 個別施設計画に基づき補修が必要な橋りょうの箇所数の総数と対策を行った箇所数の割合で算出する。 対策率(%) = (解消箇所数 / 対象箇所数) * 100	0%	39%	77%

備考等	個別施設計画を含む	○	国土強靱化を含む	-	定住自立圏を含む	○	連携中枢都市圏を含む	-	流域水循環計画を含む	-	地域再生計画を含む	-
-----	-----------	---	----------	---	----------	---	------------	---	------------	---	-----------	---

A 基幹事業

基幹事業（大）	番号	事業種別	地域種別	交付対象	直接間接	事業者	種別1	種別2	要素となる事業名 （事業箇所）	事業内容 （延長・面積等）	市区町村名／ 港湾・地区名	事業実施期間（年度）					全体事業費 （百万円）	費用 便益比	個別施設計画 策定状況
												H30	H31	R02	R03	R04			
一体的に実施することにより期待される効果																			
備考																			
道路事業	A01-001	道路	一般	鳥取県	直接	-		国道	修繕	(国) 178号（七坂橋）	橋梁補修 L=38m	鳥取市	■	■	■	■	■	66	策定済
	A01-002	道路	一般	鳥取県	直接	-		国道	修繕	(国) 482号（第三栃原橋 ほか1橋）	橋梁補修 L=26m	鳥取市	■	■	■	■	■	86	策定済
	A01-003	道路	一般	鳥取県	直接	-		国道	修繕	(国) 178号（天井橋ほか 1橋）	橋梁補修 L=9m	岩美町	■	■	■	■	■	32	策定済
	A01-004	道路	一般	鳥取県	直接	-		国道	修繕	(国) 482号（高山橋ほか 5橋）	橋梁補修 L=11m	鳥取市外 岩美 町外	■	■	■	■	■	67	策定済
	A01-005	道路	一般	鳥取県	直接	-		都道府 県道	修繕	(主) 鳥取鹿野倉吉線（ 幸町橋（上り）ほか5橋）	橋梁補修 L=282m	鳥取市外 岩美 町外	■	■	■	■	■	803	策定済
	A01-006	道路	一般	鳥取県	直接	-		都道府 県道	修繕	(一) 袋河原八坂線（円 通寺橋）	橋梁補修 L=232m	鳥取市	■	■	■	■	■	300	策定済
	A01-007	道路	一般	鳥取県	直接	-		都道府 県道	修繕	(主) 鳥取国府岩美線（ 三洋大橋ほか5橋）	橋梁補修 L=19m	鳥取市	■	■	■	■	■	340	策定済

A 基幹事業

基幹事業（大）	番号	事業種別	地域種別	交付対象	直接間接	事業者	種別1	種別2	要素となる事業名 (事業箇所)	事業内容 (延長・面積等)	市区町村名/ 港湾・地区名	事業実施期間（年度）					全体事業費 (百万円)	費用 便益比	個別施設計画 策定状況
												H30	H31	R02	R03	R04			
一体的に実施することにより期待される効果																			
備考																			
道路事業	A01-008	道路	一般	鳥取県	直接	-	都道府 県道	修繕	(主) 鳥取福部線（修立 橋）	橋梁補修 L=34m	鳥取市	■	■	■	■	■	20	策定済	
	A01-009	道路	一般	鳥取県	直接	-	都道府 県道	修繕	(一) 鳥取砂丘線（浜坂 江津橋）	橋梁補修 L=48m	鳥取市	■	■	■	■	■	150	策定済	
	A01-010	道路	一般	鳥取県	直接	-	都道府 県道	修繕	(一) 陸上岩井線（東浜 橋ほか2橋）	橋梁補修 L=280m	岩美町	■	■	■	■	■	150	策定済	
	A01-011	道路	一般	鳥取県	直接	-	都道府 県道	修繕	(一) 伏野覚寺線（八千 代橋ほか1橋）	橋梁補修 L=312m	鳥取市	■	■	■	■	■	420	策定済	
	A01-012	道路	一般	鳥取県	直接	-	都道府 県道	修繕	(一) 泊絹見青谷線（吉 川橋）	橋梁補修 L=47m	鳥取市	■	■	■	■	■	58	策定済	
	A01-013	道路	一般	鳥取県	直接	-	都道府 県道	修繕	(主) 鳥取港線（千代橋 ほか1橋）	橋梁補修 L=358m	鳥取市	■	■	■	■	■	150	策定済	

A 基幹事業

基幹事業（大）	番号	事業種別	地域種別	交付対象	直接間接	事業者	種別1	種別2	要素となる事業名 (事業箇所)	事業内容 (延長・面積等)	市区町村名/ 港湾・地区名	事業実施期間（年度）					全体事業費 (百万円)	費用 便益比	個別施設計画 策定状況
												H30	H31	R02	R03	R04			
一体的に実施することにより期待される効果																			
備考																			
道路事業	A01-014	道路	一般	鳥取県	直接	-	都道府 県道	修繕	(一) 青谷停車場線（新 青谷大橋）	橋梁補修 L=42m	鳥取市	■	■	■	■	■	40	策定済	
	A01-015	道路	一般	鳥取県	直接	-	都道府 県道	修繕	(一) 鷲峰気高線（鷲峰 大橋）	橋梁補修 L=33m	鳥取市	■	■	■	■	■	30	策定済	
	A01-016	道路	一般	鳥取県	直接	-	都道府 県道	修繕	(主) 岩美八東線（塔ノ 垣橋ほか2橋）	橋梁補修 L=24m	鳥取市外 岩美 町外	■	■	■	■	■	85	策定済	
	A01-017	道路	一般	鳥取県	直接	-	都道府 県道	修繕	(一) 国安桂木線（舟木 橋）	橋梁補修 L=16m	鳥取市	■	■	■	■	■	25	策定済	
	A01-018	道路	一般	鳥取県	直接	-	都道府 県道	修繕	(主) 鳥取鹿野倉吉線（ 七ヶ井手橋ほか4橋）	橋梁補修 L=6m	鳥取市外 岩美 町外	■	■	■	■	■	115	策定済	
	A01-019	道路	一般	鳥取県	直接	-	都道府 県道	修繕	(一) 金沢伏野線（美萩 野橋ほか2橋）	橋梁補修 L=12m	鳥取市	■	■	■	■	■	28	策定済	

A 基幹事業

基幹事業（大）	番号	事業種別	地域種別	交付対象	直接間接	事業者	種別1	種別2	要素となる事業名 (事業箇所)	事業内容 (延長・面積等)	市区町村名/ 港湾・地区名	事業実施期間（年度）					全体事業費 (百万円)	費用 便益比	個別施設計画 策定状況
												H30	H31	R02	R03	R04			
一体的に実施することにより期待される効果																			
備考																			
道路事業	A01-020	道路	一般	鳥取県	直接	-	都道府 県道	修繕	(一) 若葉台東町線（井 手橋ほか1橋）	橋梁補修 L=6m	鳥取市	■	■	■	■	■	37	策定済	
	A01-021	道路	一般	鳥取県	直接	-	都道府 県道	修繕	(一) 若葉台東町線（吉 方橋）	橋梁補修 L=33m	鳥取市	■	■	■	■	■	70	策定済	
	A01-022	道路	一般	鳥取県	直接	-	都道府 県道	修繕	(主) 秋里吉方線（1号無 名橋）	橋梁補修 L=2m	鳥取市	■	■	■	■	■	23	策定済	
	A01-023	道路	一般	鳥取県	直接	-	都道府 県道	修繕	(一) 俵原青谷線（東町 橋ほか2橋）	橋梁補修 L=10m	鳥取市	■	■	■	■	■	37	策定済	
	A01-024	道路	一般	鳥取県	直接	-	都道府 県道	修繕	(主) 岩美八東線（神田 橋）	橋梁補修 L=7m	岩美町	■	■	■	■	■	25	策定済	
	A01-025	道路	一般	鳥取県	直接	-	都道府 県道	修繕	(主) 鳥取福部線（小西 谷橋ほか4橋）	橋梁補修 L=6m	鳥取市外 岩美 町外	■	■	■	■	■	120	策定済	

A 基幹事業

基幹事業（大）	番号	事業種別	地域種別	交付対象	直接間接	事業者	種別1	種別2	要素となる事業名 (事業箇所)	事業内容 (延長・面積等)	市区町村名/ 港湾・地区名	事業実施期間（年度）					全体事業費 (百万円)	費用 便益比	個別施設計画 策定状況
												H30	H31	R02	R03	R04			
一体的に実施することにより期待される効果																			
備考																			
道路事業	A01-026	道路	一般	鳥取県	直接	-	都道府 県道	修繕	(一) 卯垣正蓮寺線（邑 法高架橋）	橋梁補修 L=270m	鳥取市	■	■	■	■	■	100		策定済
	A01-027	道路	一般	鳥取県	直接	-	都道府 県道	修繕	(一) 河原郡家線（出合 橋）	橋梁補修 L=285m	鳥取市	■	■	■	■	■	371		策定済
	A01-028	道路	一般	鳥取県	直接	-	都道府 県道	修繕	(一) 八坂鳥取停車場線 (興南大橋ほか1橋)	橋梁補修 L=75m	鳥取市	■	■	■	■	■	240		策定済
	A01-029	道路	一般	鳥取県	直接	-	都道府 県道	修繕	(一) 鷹狩渡一木線（曳 田橋ほか1橋）	橋梁補修 L=142m	鳥取市	■	■	■	■	■	500		策定済
	A01-030	道路	一般	鳥取県	直接	-	都道府 県道	修繕	(主) 郡家鹿野気高線（ 河原橋ほか4橋）	橋梁補修 L=206m	鳥取市	■	■	■	■	■	660		策定済
	A01-031	道路	一般	鳥取県	直接	-	都道府 県道	修繕	(主) 郡家鹿野気高線（ 今在家中橋ほか5橋）	橋梁補修 L=14m	鳥取市	■	■	■	■	■	125		策定済

A 基幹事業

基幹事業（大）	番号	事業種別	地域種別	交付対象	直接間接	事業者	種別1	種別2	要素となる事業名 (事業箇所)	事業内容 (延長・面積等)	市区町村名/ 港湾・地区名	事業実施期間（年度）					全体事業費 (百万円)	費用 便益比	個別施設計画 策定状況
												H30	H31	R02	R03	R04			
一体的に実施することにより期待される効果																			
備考																			
道路事業	A01-032	道路	一般	鳥取県	直接	-	都道府 県道	修繕	(一) 湯山鳥取線 (砂丘 大橋)	橋梁補修 L=120m	鳥取市	■	■	■	■	■	300		策定済
	A01-033	道路	一般	鳥取県	直接	-	都道府 県道	修繕	(主) 鳥取河原用瀬線 (野坂橋ほか2橋)	橋梁補修 L=88m	鳥取市	■	■	■	■	■	280		策定済
	A01-034	道路	一般	鳥取県	直接	-	都道府 県道	修繕	(一) 奥谷正蓮寺線 (新 今在家橋)	橋梁補修 L=60m	鳥取市	■	■	■	■	■	150		策定済
	A01-035	道路	一般	鳥取県	直接	-	都道府 県道	修繕	(主) 郡家国府線 (薬師 橋)	橋梁補修 L=53m	鳥取市	■	■	■	■	■	150		策定済
	A01-036	道路	一般	鳥取県	直接	-	国道	修繕	(国) 373号 (中原橋ほか 5橋)	橋梁補修 L=37m	若桜町外 八頭 町外	■	■	■	■	■	98		策定済
	A01-037	道路	一般	鳥取県	直接	-	国道	修繕	(国) 482号 (船岡橋ほか 5橋)	橋梁補修 L=167m	若桜町外 八頭 町外	■	■	■	■	■	55		策定済

A 基幹事業

基幹事業（大）	番号	事業種別	地域種別	交付対象	直接間接	事業者	種別1	種別2	要素となる事業名 (事業箇所)	事業内容 (延長・面積等)	市区町村名/ 港湾・地区名	事業実施期間（年度）					全体事業費 (百万円)	費用 便益比	個別施設計画 策定状況
												H30	H31	R02	R03	R04			
一体的に実施することにより期待される効果																			
備考																			
道路事業	A01-038	道路	一般	鳥取県	直接	-	国道	修繕	(国) 373号 (瀧谷口橋ほか2橋)	橋梁補修L=4m	智頭町	■	■	■	■	■	18	策定済	
	A01-039	道路	一般	鳥取県	直接	-	国道	修繕	(国) 482号 (徳尾橋ほか3橋)	橋梁補修 L=6m	若桜町外 八頭町外	■	■	■	■	■	20	策定済	
	A01-040	道路	一般	鳥取県	直接	-	都道府県道	修繕	(一) 若桜湯村温泉線 (来見野橋ほか5橋)	橋梁補修 L=39m	若桜町	■	■	■	■	■	166	策定済	
	A01-041	道路	一般	鳥取県	直接	-	都道府県道	修繕	(主) 郡家国府線 (篠波橋)	橋梁補修 L=40m	八頭町	■	■	■	■	■	10	策定済	
	A01-042	道路	一般	鳥取県	直接	-	都道府県道	修繕	(一) 大坪準停車場線 (瀬戸橋)	橋梁補修 L=98m	八頭町	■	■	■	■	■	10	策定済	
	A01-043	道路	一般	鳥取県	直接	-	都道府県道	修繕	(一) 大江船岡線 (下野橋)	橋梁補修 L=10m	八頭町	■	■	■	■	■	5	策定済	

A 基幹事業

基幹事業（大）	番号	事業種別	地域種別	交付対象	直接間接	事業者	種別1	種別2	要素となる事業名 （事業箇所）	事業内容 （延長・面積等）	市区町村名／ 港湾・地区名	事業実施期間（年度）					全体事業費 （百万円）	費用 便益比	個別施設計画 策定状況
												H30	H31	R02	R03	R04			
一体的に実施することにより期待される効果																			
備考																			
道路事業	A01-044	道路	一般	鳥取県	直接	-	都道府 県道	修繕	(一) 大高下口波多線（ 中畑ノ尾橋ほか4橋）	橋梁補修 L=12m	若桜町外 八頭 町外	■	■	■	■	■	24		策定済
	A01-045	道路	一般	鳥取県	直接	-	都道府 県道	修繕	(一) 西字塚那岐停車場 線（真鹿野橋ほか2橋）	橋梁補修 L=11m	若桜町外 八頭 町外	■	■	■	■	■	18		策定済
	A01-046	道路	一般	鳥取県	直接	-	都道府 県道	修繕	(一) 志子部船岡線（井 古橋）	橋梁補修 L=12m	八頭町	■	■	■	■	■	18		策定済
	A01-047	道路	一般	鳥取県	直接	-	都道府 県道	修繕	(一) 志子部船岡線（志 子部小橋）	橋梁補修 L=5m	八頭町	■	■	■	■	■	5		策定済
	A01-048	道路	一般	鳥取県	直接	-	都道府 県道	修繕	(主) 岩美八東線（中河 原橋ほか3橋）	橋梁補修 L=14m	若桜町外 八頭 町外	■	■	■	■	■	18		策定済
	A01-049	道路	一般	鳥取県	直接	-	都道府 県道	修繕	(主) 岩美八東線（稗谷 橋ほか1橋）	橋梁補修 L=18m	八頭町	■	■	■	■	■	12		策定済

A 基幹事業

基幹事業（大）	番号	事業種別	地域種別	交付対象	直接間接	事業者	種別1	種別2	要素となる事業名 (事業箇所)	事業内容 (延長・面積等)	市区町村名/ 港湾・地区名	事業実施期間（年度）					全体事業費 (百万円)	費用 便益比	個別施設計画 策定状況
												H30	H31	R02	R03	R04			
一体的に実施することにより期待される効果																			
備考																			
道路事業	A01-050	道路	一般	鳥取県	直接	-	都道府 県道	修繕	(一) 若桜停車場線（井 手ノ下橋）	橋梁補修 L=6m	若桜町	■	■	■	■	■	7	策定済	
	A01-051	道路	一般	鳥取県	直接	-	都道府 県道	修繕	(主) 津山智頭八東線（ 小坂橋ほか3橋）	橋梁補修 L=14m	若桜町外 八頭 町外	■	■	■	■	■	30	策定済	
	A01-052	道路	一般	鳥取県	直接	-	都道府 県道	修繕	(一) 河原郡家線（米岡 小橋）	橋梁補修 L=51m	八頭町	■	■	■	■	■	150	策定済	
	A01-053	道路	一般	鳥取県	直接	-	都道府 県道	修繕	(一) 河原郡家線（竹ノ 下橋）	橋梁補修 L=5m	八頭町	■	■	■	■	■	18	策定済	
	A01-054	道路	一般	鳥取県	直接	-	都道府 県道	修繕	(主) 郡家鹿野気高線（ 船久橋ほか1橋）	橋梁補修 L=52m	八頭町	■	■	■	■	■	155	策定済	
	A01-055	道路	一般	鳥取県	直接	-	国道	修繕	(国) 179号（倉吉大橋(上り)ほか3橋)	橋梁補修 L=202m	倉吉市外 北栄 町外	■	■	■	■	■	358	策定済	

A 基幹事業

基幹事業（大）	番号	事業種別	地域種別	交付対象	直接間接	事業者	種別1	種別2	要素となる事業名 (事業箇所)	事業内容 (延長・面積等)	市区町村名/ 港湾・地区名	事業実施期間（年度）					全体事業費 (百万円)	費用 便益比	個別施設計画 策定状況
												H30	H31	R02	R03	R04			
一体的に実施することにより期待される効果																			
備考																			
道路事業	A01-056	道路	一般	鳥取県	直接	-	国道	修繕	(国) 179号 (千谷橋ほか 1橋)	橋梁補修 L=11m	三朝町	■	■	■	■	■	75	策定済	
	A01-057	道路	一般	鳥取県	直接	-	国道	修繕	(国) 313号 (小鴨橋ほか 5橋)	橋梁補修 L=257m	倉吉市外 北栄 町外	■	■	■	■	■	1,197	策定済	
	A01-058	道路	一般	鳥取県	直接	-	国道	修繕	(国) 313号 (無名橋2ほ か2橋)	橋梁補修 L=11m	倉吉市外 北栄 町外	■	■	■	■	■	90	策定済	
	A01-059	道路	一般	鳥取県	直接	-	都道府 県道	修繕	(一) 法万大栄線 (下種 橋)	橋梁補修 L=17m	北栄町	■	■	■	■	■	30	策定済	
	A01-060	道路	一般	鳥取県	直接	-	都道府 県道	修繕	(一) 古長杉下線 (矢下 橋)	橋梁補修 L=92m	琴浦町	■	■	■	■	■	50	策定済	
	A01-061	道路	一般	鳥取県	直接	-	都道府 県道	修繕	(一) 厳城上灘線 (厳城 橋)	橋梁補修 L=182m	倉吉市	■	■	■	■	■	529	策定済	

A 基幹事業

基幹事業（大）	番号	事業種別	地域種別	交付対象	直接間接	事業者	種別1	種別2	要素となる事業名 （事業箇所）	事業内容 （延長・面積等）	市区町村名／ 港湾・地区名	事業実施期間（年度）					全体事業費 （百万円）	費用 便益比	個別施設計画 策定状況
												H30	H31	R02	R03	R04			
一体的に実施することにより期待される効果																			
備考																			
道路事業	A01-062	道路	一般	鳥取県	直接	-	都道府 県道	修繕	(主) 鳥取鹿野倉吉線（ 竹田橋新橋部ほか1橋）	橋梁補修 L=212m	倉吉市 三朝町	■	■	■	■	■	511		策定済
	A01-063	道路	一般	鳥取県	直接	-	都道府 県道	修繕	(主) 赤碓大山線（光橋 ）	橋梁補修 L=81m	琴浦町	■	■	■	■	■	80		策定済
	A01-064	道路	一般	鳥取県	直接	-	都道府 県道	修繕	(一) 羽合東伯線（北条 橋ほか2橋）	橋梁補修 L=311m	倉吉市外 北栄 町外	■	■	■	■	■	1,080		策定済
	A01-065	道路	一般	鳥取県	直接	-	都道府 県道	修繕	(主) 倉吉青谷線（地赤 橋ほか1橋）	橋梁補修 L=44m	倉吉市 湯梨浜 町	■	■	■	■	■	105		策定済
	A01-066	道路	一般	鳥取県	直接	-	都道府 県道	修繕	(主) 倉吉赤碓中山線（ 紅蓮橋ほか1橋）	橋梁補修 L=87m	倉吉市 琴浦町	■	■	■	■	■	330		策定済
	A01-067	道路	一般	鳥取県	直接	-	都道府 県道	修繕	(主) 鳥取鹿野倉吉線（ 市田橋）	橋梁補修 L=11m	三朝町	■	■	■	■	■	30		策定済

A 基幹事業

基幹事業（大）	番号	事業種別	地域種別	交付対象	直接間接	事業者	種別1	種別2	要素となる事業名 (事業箇所)	事業内容 (延長・面積等)	市区町村名/ 港湾・地区名	事業実施期間（年度）					全体事業費 (百万円)	費用 便益比	個別施設計画 策定状況
												H30	H31	R02	R03	R04			
一体的に実施することにより期待される効果																			
備考																			
道路事業	A01-068	道路	一般	鳥取県	直接	-	都道府 県道	修繕	(一) 羽合東伯線（中央 橋）	橋梁補修 L=14m	北栄町	■	■	■	■	■	30	策定済	
	A01-069	道路	一般	鳥取県	直接	-	都道府 県道	修繕	(主) 倉吉福本線（岩倉 橋）	橋梁補修 L=29m	倉吉市	■	■	■	■	■	50	策定済	
	A01-070	道路	一般	鳥取県	直接	-	都道府 県道	修繕	(一) 下市赤碕停車場線 (持久橋)	橋梁補修 L=35m	琴浦町	■	■	■	■	■	50	策定済	
	A01-071	道路	一般	鳥取県	直接	-	都道府 県道	修繕	(一) 倉吉江北線（三明 寺橋）	橋梁補修 L=191m	倉吉市	■	■	■	■	■	300	策定済	
	A01-072	道路	一般	鳥取県	直接	-	都道府 県道	修繕	(一) 大栄赤碕線（加勢 蛇橋ほか1橋）	橋梁補修 L=104m	琴浦町	■	■	■	■	■	600	策定済	
	A01-073	道路	一般	鳥取県	直接	-	都道府 県道	修繕	(主) 倉吉由良線（新瀬 戸橋）	橋梁補修 L=54m	北栄町	■	■	■	■	■	300	策定済	

A 基幹事業

基幹事業（大）	番号	事業種別	地域種別	交付対象	直接間接	事業者	種別1	種別2	要素となる事業名 (事業箇所)	事業内容 (延長・面積等)	市区町村名/ 港湾・地区名	事業実施期間（年度）					全体事業費 (百万円)	費用 便益比	個別施設計画 策定状況
												H30	H31	R02	R03	R04			
一体的に実施することにより期待される効果																			
備考																			
道路事業	A01-074	道路	一般	鳥取県	直接	-	都道府 県道	修繕	(一) 清谷北条線（新田 橋）	橋梁補修 L=326m	倉吉市	■	■	■	■	■	870	策定済	
	A01-075	道路	一般	鳥取県	直接	-	都道府 県道	修繕	(主) 倉吉江府溝口線（ 東大山大橋）	橋梁補修 L=150m	倉吉市	■	■	■	■	■	355	策定済	
	A01-076	道路	一般	鳥取県	直接	-	国道	修繕	(国) 180号（早田橋ほか 4橋）	橋梁補修 L=150m	米子市外 伯耆 町外	■	■	■	■	■	150	策定済	
	A01-077	道路	一般	鳥取県	直接	-	国道	修繕	(国) 181号（伯耆橋ほか 4橋）	橋梁補修 L=178m	伯耆町	■	■	■	■	■	601	策定済	
	A01-078	道路	一般	鳥取県	直接	-	国道	修繕	(国) 431号（皆生大橋(上り)ほか4橋)	橋梁補修 L=709m	米子市外 伯耆 町外	■	■	■	■	■	230	策定済	
	A01-079	道路	一般	鳥取県	直接	-	国道	修繕	(国) 431号（池の尻橋ほ か17橋）	橋梁補修 L=13m	米子市外 伯耆 町外	■	■	■	■	■	321	策定済	

A 基幹事業

基幹事業（大）	番号	事業種別	地域種別	交付対象	直接間接	事業者	種別1	種別2	要素となる事業名 (事業箇所)	事業内容 (延長・面積等)	市区町村名/ 港湾・地区名	事業実施期間（年度）					全体事業費 (百万円)	費用 便益比	個別施設計画 策定状況
												H30	H31	R02	R03	R04			
一体的に実施することにより期待される効果																			
備考																			
道路事業	A01-080	道路	一般	鳥取県	直接	-	国道	修繕	(国) 181号 (出口橋ほか3橋)	橋梁補修 L=9m	米子市外 伯耆町外	■	■	■	■	■	20	策定済	
	A01-081	道路	一般	鳥取県	直接	-	国道	修繕	(国) 180号 (小犬田橋ほか2橋)	橋梁補修 L=12m	米子市外 伯耆町外	■	■	■	■	■	67	策定済	
	A01-082	道路	一般	鳥取県	直接	-	都道府県道	修繕	(主) 米子境港線 (灘町橋ほか1橋)	橋梁補修 L=19m	米子市	■	■	■	■	■	151	策定済	
	A01-083	道路	一般	鳥取県	直接	-	都道府県道	修繕	(主) 名和岸本線 (久古橋ほか2橋)	橋梁補修 L=20m	米子市外 伯耆町外	■	■	■	■	■	90	策定済	
	A01-084	道路	一般	鳥取県	直接	-	都道府県道	修繕	(主) 米子大山線 (尾高橋ほか1橋)	橋梁補修 L=78m	米子市	■	■	■	■	■	636	策定済	
	A01-085	道路	一般	鳥取県	直接	-	都道府県道	修繕	(主) 豊房御来屋線 (東坪橋)	橋梁補修 L=28m	大山町	■	■	■	■	■	90	策定済	

A 基幹事業

基幹事業（大）	番号	事業種別	地域種別	交付対象	直接間接	事業者	種別1	種別2	要素となる事業名 (事業箇所)	事業内容 (延長・面積等)	市区町村名/ 港湾・地区名	事業実施期間（年度）					全体事業費 (百万円)	費用 便益比	個別施設計画 策定状況
												H30	H31	R02	R03	R04			
一体的に実施することにより期待される効果																			
備考																			
道路事業	A01-086	道路	一般	鳥取県	直接	-	都道府 県道	修繕	(主) 倉吉江府溝口線（ 大江橋）	橋梁補修 L=305m	伯耆町	■	■	■	■	■	71	策定済	
	A01-087	道路	一般	鳥取県	直接	-	都道府 県道	修繕	(一) 西伯伯太線（宮ノ 前橋）	橋梁補修 L=49m	南部町	■	■	■	■	■	200	策定済	
	A01-088	道路	一般	鳥取県	直接	-	都道府 県道	修繕	(主) 西伯根雨線（射矢 谷橋）	橋梁補修 L=24m	南部町	■	■	■	■	■	275	策定済	
	A01-089	道路	一般	鳥取県	直接	-	都道府 県道	修繕	(一) 赤松淀江線（赤松 橋）	橋梁補修 L=10m	大山町	■	■	■	■	■	62	策定済	
	A01-090	道路	一般	鳥取県	直接	-	都道府 県道	修繕	(一) 旧奈和西坪線（御 来屋跨線橋）	橋梁補修 L=21m	大山町	■	■	■	■	■	40	策定済	
	A01-091	道路	一般	鳥取県	直接	-	都道府 県道	修繕	(主) 赤碓大山線（川床 橋）	橋梁補修 L=34m	大山町	■	■	■	■	■	31	策定済	

A 基幹事業

基幹事業（大）	番号	事業種別	地域種別	交付対象	直接間接	事業者	種別1	種別2	要素となる事業名 (事業箇所)	事業内容 (延長・面積等)	市区町村名/ 港湾・地区名	事業実施期間（年度）					全体事業費 (百万円)	費用 便益比	個別施設計画 策定状況
												H30	H31	R02	R03	R04			
一体的に実施することにより期待される効果																			
備考																			
道路事業	A01-092	道路	一般	鳥取県	直接	-	都道府 県道	修繕	(一) 赤碓中山インター 線（金屋橋）	橋梁補修 L=17m	大山町	■	■	■	■	■	24	策定済	
	A01-093	道路	一般	鳥取県	直接	-	都道府 県道	修繕	(一) 岩屋谷米子線（新 青木橋）	橋梁補修 L=111m	米子市	■	■	■	■	■	618	策定済	
	A01-094	道路	一般	鳥取県	直接	-	都道府 県道	修繕	(主) 米子境港線（弥生 橋ほか1橋）	橋梁補修 L=4m	米子市	■	■	■	■	■	40	策定済	
	A01-095	道路	一般	鳥取県	直接	-	都道府 県道	修繕	(主) 溝口伯太線（浅井 橋ほか1橋）	橋梁補修 L=7m	南部町	■	■	■	■	■	19	策定済	
	A01-096	道路	一般	鳥取県	直接	-	都道府 県道	修繕	(一) 福頼市山伯者大山 停車場線（掛相橋ほか1橋 ）	橋梁補修 L=7m	米子市 南部町	■	■	■	■	■	34	策定済	

A 基幹事業

基幹事業（大）	番号	事業種別	地域種別	交付対象	直接間接	事業者	種別1	種別2	要素となる事業名 (事業箇所)	事業内容 (延長・面積等)	市区町村名/ 港湾・地区名	事業実施期間（年度）					全体事業費 (百万円)	費用 便益比	個別施設計画 策定状況
												H30	H31	R02	R03	R04			
一体的に実施することにより期待される効果																			
備考																			
道路事業	A01-097	道路	一般	鳥取県	直接	-	都道府 県道	修繕	(一) 福頼市山伯耆大山 停車場線（八幡橋ほか1橋 ）	橋梁補修 L=217m	米子市	■	■	■	■	■	70	策定済	
	A01-098	道路	一般	鳥取県	直接	-	都道府 県道	修繕	(一) 米子丸山線（大石 橋ほか6橋）	橋梁補修 L=3m	米子市外 伯耆 町外	■	■	■	■	■	41	策定済	
	A01-099	道路	一般	鳥取県	直接	-	都道府 県道	修繕	(一) 東福原樋口線（妻 の神橋ほか3橋）	橋梁補修 L=5m	米子市外 伯耆 町外	■	■	■	■	■	28	策定済	
	A01-100	道路	一般	鳥取県	直接	-	都道府 県道	修繕	(主) 岸本江府線（新弁 天橋ほか2橋）	橋梁補修 L=14m	米子市外 伯耆 町外	■	■	■	■	■	66	策定済	
	A01-101	道路	一般	鳥取県	直接	-	都道府 県道	修繕	(主) 岸本江府線（小林 大橋ほか2橋）	橋梁補修 L=250m	米子市外 伯耆 町外	■	■	■	■	■	228	策定済	
	A01-102	道路	一般	鳥取県	直接	-	都道府 県道	修繕	(主) 淀江岸本線（袋川 橋ほか3橋）	橋梁補修 L=11m	米子市外 伯耆 町外	■	■	■	■	■	38	策定済	

A 基幹事業

基幹事業（大）	番号	事業種別	地域種別	交付対象	直接間接	事業者	種別1	種別2	要素となる事業名 (事業箇所)	事業内容 (延長・面積等)	市区町村名/ 港湾・地区名	事業実施期間（年度）					全体事業費 (百万円)	費用 便益比	個別施設計画 策定状況
												H30	H31	R02	R03	R04			
一体的に実施することにより期待される効果																			
備考																			
道路事業	A01-103	道路	一般	鳥取県	直接	-	都道府 県道	修繕	(主) 米子大山線 (星田 橋)	橋梁補修 L=4m	米子市	■	■	■	■	■	5	策定済	
	A01-104	道路	一般	鳥取県	直接	-	都道府 県道	修繕	(主) 日野溝口線 (二部 歩道橋ほか1橋)	橋梁補修 L=12m	伯耆町	■	■	■	■	■	22	策定済	
	A01-105	道路	一般	鳥取県	直接	-	都道府 県道	修繕	(一) 大山口停車場線 (後 戸橋ほか2橋)	橋梁補修 L=6m	大山町	■	■	■	■	■	23	策定済	
	A01-106	道路	一般	鳥取県	直接	-	都道府 県道	修繕	(一) 淀江停車場線 (長 町橋ほか1橋)	橋梁補修 L=4m	米子市	■	■	■	■	■	7	策定済	
	A01-107	道路	一般	鳥取県	直接	-	都道府 県道	修繕	(一) 皆生西原線 (新開 橋)	橋梁補修 L=15m	米子市	■	■	■	■	■	21	策定済	
	A01-108	道路	一般	鳥取県	直接	-	都道府 県道	修繕	(一) 皆生西原線 (大沢2 号橋)	橋梁補修 L=3m	米子市	■	■	■	■	■	15	策定済	

A 基幹事業

基幹事業（大）	番号	事業種別	地域種別	交付対象	直接間接	事業者	種別1	種別2	要素となる事業名 （事業箇所）	事業内容 （延長・面積等）	市区町村名／ 港湾・地区名	事業実施期間（年度）					全体事業費 （百万円）	費用 便益比	個別施設計画 策定状況
												H30	H31	R02	R03	R04			
一体的に実施することにより期待される効果																			
備考																			
道路事業	A01- 109	道路	一般	鳥取県	直接	-	都道府 県道	修繕	(一) 両三柳後藤停車場 線（両三柳橋）	橋梁補修 L=7m	米子市	■	■	■	■	■	20	策定済	
	A01- 110	道路	一般	鳥取県	直接	-	都道府 県道	修繕	(一) 境外港線（昭和橋 ）	橋梁補修 L=8m	境港市	■	■	■	■	■	20	策定済	
	A01- 111	道路	一般	鳥取県	直接	-	都道府 県道	修繕	(一) 大篠津停車場線（ 中三間割橋）	橋梁補修 L=2m	米子市	■	■	■	■	■	18	策定済	
	A01- 112	道路	一般	鳥取県	直接	-	都道府 県道	修繕	(一) 中高妻木線（野田 新橋）	橋梁補修 L=10m	大山町	■	■	■	■	■	16	策定済	
	A01- 113	道路	一般	鳥取県	直接	-	都道府 県道	修繕	(一) 尾高淀江線（井手 の下橋）	橋梁補修 L=6m	米子市	■	■	■	■	■	5	策定済	
	A01- 114	道路	一般	鳥取県	直接	-	都道府 県道	修繕	(一) 岩屋谷米子線（桜 美橋ほか1橋）	橋梁補修 L=7m	米子市	■	■	■	■	■	15	策定済	

A 基幹事業

基幹事業（大）	番号	事業種別	地域種別	交付対象	直接間接	事業者	種別1	種別2	要素となる事業名 (事業箇所)	事業内容 (延長・面積等)	市区町村名/ 港湾・地区名	事業実施期間（年度）					全体事業費 (百万円)	費用 便益比	個別施設計画 策定状況
												H30	H31	R02	R03	R04			
一体的に実施することにより期待される効果																			
備考																			
道路事業	A01- 115	道路	一般	鳥取県	直接	-	都道府 県道	修繕	(一) 松河原名和線（真 無橋ほか2橋）	橋梁補修 L=7m	米子市外 伯耆 町外	■	■	■	■	■	15	策定済	
	A01- 116	道路	一般	鳥取県	直接	-	都道府 県道	修繕	(一) 高橋松河原線（久 津橋）	橋梁補修 L=6m	大山町	■	■	■	■	■	5	策定済	
	A01- 117	道路	一般	鳥取県	直接	-	都道府 県道	修繕	(一) 豊房名和線（戸口 橋）	橋梁補修 L=3m	大山町	■	■	■	■	■	6	策定済	
	A01- 118	道路	一般	鳥取県	直接	-	都道府 県道	修繕	(一) 米子環状線（陰田 橋）	橋梁補修 L=7m	米子市	■	■	■	■	■	5	策定済	
	A01- 119	道路	一般	鳥取県	直接	-	都道府 県道	修繕	(一) 両三柳西福原線（ 三柳境橋）	橋梁補修 L=3m	米子市	■	■	■	■	■	5	策定済	
	A01- 120	道路	一般	鳥取県	直接	-	都道府 県道	修繕	(一) 米子境港自転車道 線（誠道渡1号線2号橋）	橋梁補修 L=2m	米子市	■	■	■	■	■	11	策定済	

A 基幹事業

基幹事業（大）	番号	事業種別	地域種別	交付対象	直接間接	事業者	種別1	種別2	要素となる事業名 (事業箇所)	事業内容 (延長・面積等)	市区町村名/ 港湾・地区名	事業実施期間（年度）					全体事業費 (百万円)	費用 便益比	個別施設計画 策定状況
												H30	H31	R02	R03	R04			
一体的に実施することにより期待される効果																			
備考																			
道路事業	A01- 121	道路	一般	鳥取県	直接	-	都道府 県道	修繕	(一) 淀江琴浦線(村ノ 下橋ほか4橋)	橋梁補修 L=5m	大山町	■	■	■	■	■	68	策定済	
	A01- 122	道路	一般	鳥取県	直接	-	国道	修繕	(国) 180号(本山橋歩道 橋ほか2橋)	橋梁補修 L=121m	日南町 日野町	■	■	■	■	■	153	策定済	
	A01- 123	道路	一般	鳥取県	直接	-	国道	修繕	(国) 181号(板井原橋ほ か3橋)	橋梁補修 L=150m	日南町外 江府 町外	■	■	■	■	■	155	策定済	
	A01- 124	道路	一般	鳥取県	直接	-	国道	修繕	(国) 183号(第二多里橋 下り線ほか6橋)	橋梁補修 L=62m	日南町外 江府 町外	■	■	■	■	■	272	策定済	
	A01- 125	道路	一般	鳥取県	直接	-	国道	修繕	(国) 482号(助澤大橋ほ か4橋)	橋梁補修 L=170m	江府町	■	■	■	■	■	1,410	策定済	
	A01- 126	道路	一般	鳥取県	直接	-	国道	修繕	(国) 180号(原田橋)	橋梁補修 L=8m	日南町	■	■	■	■	■	30	策定済	
	A01- 127	道路	一般	鳥取県	直接	-	国道	修繕	(国) 181号(荒田橋ほか 6橋)	橋梁補修 L=13m	日南町外 江府 町外	■	■	■	■	■	173	策定済	

A 基幹事業

基幹事業（大）	番号	事業種別	地域種別	交付対象	直接間接	事業者	種別1	種別2	要素となる事業名 (事業箇所)	事業内容 (延長・面積等)	市区町村名/ 港湾・地区名	事業実施期間（年度）					全体事業費 (百万円)	費用 便益比	個別施設計画 策定状況
												H30	H31	R02	R03	R04			
一体的に実施することにより期待される効果																			
備考																			
道路事業	A01- 128	道路	一般	鳥取県	直接	-	都道府 県道	修繕	(主) 日野溝口線（黒坂 橋）	橋梁補修 L=81m	日野町	■	■	■	■	■	100	策定済	
	A01- 129	道路	一般	鳥取県	直接	-	都道府 県道	修繕	(主) 西伯根雨線（舟場 橋）	橋梁補修 L=90m	日野町	■	■	■	■	■	180	策定済	
	A01- 130	道路	一般	鳥取県	直接	-	都道府 県道	修繕	(一) 如来原御机線（南 大山大橋ほか1橋）	橋梁補修 L=31m	江府町	■	■	■	■	■	970	策定済	
	A01- 131	道路	一般	鳥取県	直接	-	都道府 県道	修繕	(主) 安来伯太日南線（ 矢戸橋）	橋梁補修 L=46m	日南町	■	■	■	■	■	91	策定済	
	A01- 132	道路	一般	鳥取県	直接	-	都道府 県道	修繕	(一) 上徳山俣野江府線 (南向橋)	橋梁補修 L=72m	江府町	■	■	■	■	■	350	策定済	
	A01- 133	道路	一般	鳥取県	直接	-	都道府 県道	修繕	(一) 菅沢日野線（下黒 坂橋）	橋梁補修 L=71m	日野町	■	■	■	■	■	175	策定済	

A 基幹事業

基幹事業（大）	番号	事業種別	地域種別	交付対象	直接間接	事業者	種別1	種別2	要素となる事業名 (事業箇所)	事業内容 (延長・面積等)	市区町村名/ 港湾・地区名	事業実施期間（年度）					全体事業費 (百万円)	費用 便益比	個別施設計画 策定状況
												H30	H31	R02	R03	R04			
一体的に実施することにより期待される効果																			
備考																			
道路事業	A01-134	道路	一般	鳥取県	直接	-	国道	修繕	(国) 178号 (陸上トンネルほか1トンネル)	トンネル補修 L=640m	鳥取市外 岩美町外	■	■	■	■	■	240	策定済	
	A01-135	道路	一般	鳥取県	直接	-	国道	修繕	(国) 482号 (岩巻トンネル)	トンネル補修 L=63m	鳥取市外 岩美町外	■	■	■	■	■	20	策定済	
	A01-136	道路	一般	鳥取県	直接	-	都道府県道	修繕	(一) 湯山鳥取線ほか1路線 (砂丘トンネルほか1トンネル)	トンネル補修 L=664m	鳥取市外 岩美町外	■	■	■	■	■	197	策定済	
	A01-137	道路	一般	鳥取県	直接	-	都道府県道	修繕	(主) 智頭用瀬線 (板井原トンネル)	トンネル補修 L=337m	若桜町外 八頭町外	■	■	■	■	■	8	策定済	
	A01-138	道路	一般	鳥取県	直接	-	国道	修繕	(国) 179号ほか1路線 (向滝トンネルほか4トンネル)	トンネル補修 L=2994m	倉吉市外 北栄町外	■	■	■	■	■	225	策定済	
	A01-139	道路	一般	鳥取県	直接	-	都道府県道	修繕	(主) 倉吉福本線ほか2路線 (文殊トンネルほか2トンネル)	トンネル補修 L=470m	倉吉市外 北栄町外	■	■	■	■	■	54	策定済	

A 基幹事業

基幹事業（大）	番号	事業種別	地域種別	交付対象	直接間接	事業者	種別1	種別2	要素となる事業名 (事業箇所)	事業内容 (延長・面積等)	市区町村名/ 港湾・地区名	事業実施期間（年度）					全体事業費 (百万円)	費用 便益比	個別施設計画 策定状況
												H30	H31	R02	R03	R04			
一体的に実施することにより期待される効果																			
備考																			
道路事業	A01-140	道路	一般	鳥取県	直接	-	国道	修繕	(国) 180号 (信頼トンネルほか1トンネル)	トンネル補修 L=300m	米子市外 伯耆町外	■	■	■	■	■	60	策定済	
	A01-141	道路	一般	鳥取県	直接	-	都道府県道	修繕	(主) 岸本江府線 (大内トンネル)	トンネル補修 L=164m	米子市外 伯耆町外	■	■	■	■	■	175	策定済	
	A01-142	道路	一般	鳥取県	直接	-	国道	修繕	(国) 181号ほか2路線 (四十曲トンネルほか4トンネル)	トンネル補修 L=2,992m	日南町外 江府町外	■	■	■	■	■	208	策定済	
	A01-143	道路	一般	鳥取県	直接	-	国道	修繕	(国) 482号 (苦塔トンネルほか1トンネル)	トンネル補修 L=474m	日南町外 江府町外	■	■	■	■	■	45	策定済	
	A01-144	道路	一般	鳥取県	直接	-	都道府県道	修繕	(主) 西伯根雨線 (間地トンネル)	トンネル補修 L=980m	日南町外 江府町外	■	■	■	■	■	20	策定済	
	A01-145	道路	一般	鳥取県	直接	-	都道府県道	修繕	(一) 上徳山俣野江府線 (俣野川トンネル)	トンネル補修 L=187m	日南町外 江府町外	■	■	■	■	■	10	策定済	

A 基幹事業

基幹事業（大）	番号	事業種別	地域種別	交付対象	直接間接	事業者	種別1	種別2	要素となる事業名 (事業箇所)	事業内容 (延長・面積等)	市区町村名/ 港湾・地区名	事業実施期間（年度）					全体事業費 (百万円)	費用 便益比	個別施設計画 策定状況
												H30	H31	R02	R03	R04			
一体的に実施することにより期待される効果																			
備考																			
道路事業	A01-146	道路	一般	鳥取県	直接	-	国道	修繕	(国) 定期点検（橋梁）	橋梁点検	鳥取市 日南町	■	■	■	■	■	218		策定済
	A01-147	道路	一般	鳥取県	直接	-	都道府 県道	修繕	(主) 定期点検（橋梁）	橋梁点検	鳥取市 日南町	■	■	■	■	■	837		策定済
	A01-148	道路	一般	鳥取県	直接	-	国道	修繕	(国) 定期点検（トンネル）	トンネル点検	鳥取市 日南町	■	■	■	■	■	80		策定済
	A01-149	道路	一般	鳥取県	直接	-	都道府 県道	修繕	(主) 定期点検（トンネル）	トンネル点検	鳥取市 日南町	■	■	■	■	■	86		策定済
	A01-150	道路	一般	鳥取県	直接	-	国道	修繕	(国) 定期点検（シェ ット・大型カルバート、横 断歩道橋、門型標識等）	大型構造物点検	鳥取市 日南町	■	■	■	■	■	25		策定済
	A01-151	道路	一般	鳥取県	直接	-	都道府 県道	修繕	(主) 定期点検（シェ ット・大型カルバート、横 断歩道橋、門型標識等）	大型構造物点検	鳥取市 日南町	■	■	■	■	■	25		策定済

A 基幹事業

基幹事業（大）	番号	事業種別	地域種別	交付対象	直接間接	事業者	種別1	種別2	要素となる事業名 (事業箇所)	事業内容 (延長・面積等)	市区町村名/ 港湾・地区名	事業実施期間（年度）					全体事業費 (百万円)	費用 便益比	個別施設計画 策定状況
												H30	H31	R02	R03	R04			
一体的に実施することにより期待される効果																			
備考																			
道路事業	A01- 152	道路	一般	鳥取県	直接	-	都道府 県道	修繕	(一) 若葉台東町線（面 影歩道橋）	大型構造物修繕 L=42m	鳥取市外 岩美 町外	■	■	■	■	■	35		策定済
	A01- 153	道路	一般	鳥取県	直接	-	都道府 県道	修繕	(主) 郡家鹿野気高線ほ か1路線（渡一木横断歩道 橋ほか4箇所）	大型構造物修繕 L=184m	鳥取市外 岩美 町外	■	■	■	■	■	187		策定済
	A01- 154	道路	一般	鳥取県	直接	-	都道府 県道	修繕	(一) 伏野覚寺線（鳥大 前歩道橋）	大型構造物修繕 L=73m	鳥取市外 岩美 町外	■	■	■	■	■	57		策定済
A01- 155	道路	一般	鳥取県	直接	-	都道府 県道	修繕	(一) 湯山鳥取線ほか1路 線（浜坂工区ほか3工区）	大型構造物修繕 L=31m	鳥取市外 岩美 町外	■	■	■	■	■	43		策定済	
A01- 156	道路	一般	鳥取県	直接	-	都道府 県道	修繕	(主) 郡家鹿野気高線（ 河原工区）	大型構造物修繕 一式	鳥取市外 岩美 町外	■	■	■	■	■	23		策定済	

A 基幹事業

基幹事業（大）	番号	事業種別	地域種別	交付対象	直接間接	事業者	種別1	種別2	要素となる事業名 (事業箇所)	事業内容 (延長・面積等)	市区町村名/ 港湾・地区名	事業実施期間（年度）					全体事業費 (百万円)	費用 便益比	個別施設計画 策定状況
												H30	H31	R02	R03	R04			
一体的に実施することにより期待される効果																			
備考																			
道路事業	A01-157	道路	一般	鳥取県	直接	-	国道	修繕	(国) 178号 (浦富工区)	大型構造物修繕 一式	鳥取市外 岩美町外	■	■	■	■	■	23	策定済	
	A01-158	道路	一般	鳥取県	直接	-	国道	修繕	(国) 373号 (尾見工区)	大型構造物修繕 一式	若桜町外 八頭町外	■	■	■	■	■	25	策定済	
	A01-159	道路	一般	鳥取県	直接	-	国道	修繕	(国) 179号 (久留横断歩道橋)	大型構造物修繕 L=11m	倉吉市外 北栄町外	■	■	■	■	■	30	策定済	
	A01-160	道路	一般	鳥取県	直接	-	都道府県道	修繕	(主) 倉吉江府溝口線ほか1路線 (大内工区ほか1工区)	大型構造物修繕 L=31m	米子市外 伯耆町外	■	■	■	■	■	96	策定済	
	A01-161	道路	一般	鳥取県	直接	-	都道府県道	修繕	(主) 米子境港線 (灘町工区)	大型構造物修繕 一式	米子市外 伯耆町外	■	■	■	■	■	13	策定済	
	A01-162	道路	一般	鳥取県	直接	-	国道	修繕	(国) 181号ほか1路線 (板井原工区ほか1工区)	大型構造物修繕 一式	日南町外 江府町外	■	■	■	■	■	21	策定済	

A 基幹事業

基幹事業（大）	番号	事業種別	地域種別	交付対象	直接間接	事業者	種別1	種別2	要素となる事業名 (事業箇所)	事業内容 (延長・面積等)	市区町村名/ 港湾・地区名	事業実施期間（年度）					全体事業費 (百万円)	費用 便益比	個別施設計画 策定状況
												H30	H31	R02	R03	R04			
一体的に実施することにより期待される効果																			
備考																			
道路事業	A01-163	道路	一般	鳥取市	直接	-	市町村道	修繕	(1) 大学通りほか92路線（島川橋ほか115橋）	橋梁補修116橋	鳥取市	■	■	■	■	■	810	策定済	
	A01-164	道路	一般	鳥取市	直接	-	市町村道	修繕	(1) 上原猪子線ほか2路線	トンネル補修3箇所	鳥取市	■	■	■	■		84	策定済	
	A01-165	道路	一般	鳥取市	直接	-	市町村道	修繕	(1) 定期点検（橋梁）	橋梁点検1341橋	鳥取市	■	■	■	■	■	430	-	
		～H29: P11																	
	A01-166	道路	一般	鳥取市	直接	-	市町村道	修繕	(1) 定期点検（トンネル）	トンネル点検7箇所	鳥取市	■	■	■			54	-	
	A01-167	道路	一般	米子市	直接	-	市町村道	修繕	(1) 西原佐陀線ほか23路線（新佐陀橋ほか23橋）	橋梁補修24橋	米子市	■	■	■	■	■	657	策定済	
	A01-168	道路	一般	米子市	直接	-	市町村道	修繕	(1) 長砂町13号線ほか34路線（公園前橋ほか34橋）	橋梁補修35橋	米子市	■	■	■	■	■	148	策定済	

A 基幹事業

基幹事業（大）	番号	事業種別	地域種別	交付対象	直接間接	事業者	種別1	種別2	要素となる事業名 （事業箇所）	事業内容 （延長・面積等）	市区町村名／ 港湾・地区名	事業実施期間（年度）					全体事業費 （百万円）	費用 便益比	個別施設計画 策定状況
												H30	H31	R02	R03	R04			
一体的に実施することにより期待される効果																			
備考																			
道路事業	A01-169	道路	一般	米子市	直接	-	市町村道	修繕	(他) 皆生新田2丁目7号線（水貫川1号橋）	橋梁補修L=28.9m	米子市	■					22	策定済	
	A01-170	道路	一般	米子市	直接	-	市町村道	修繕	(他) 尾高西4号線（前田橋）	橋梁補修L=58.0m	米子市	■	■	■	■	■		36	策定済
	A01-171	道路	一般	米子市	直接	-	市町村道	修繕	(他) 川向2号線（川向橋）	橋梁補修L=16.0m	米子市	■	■	■	■	■		10	策定済
	A01-172	道路	一般	米子市	直接	-	市町村道	修繕	(1) 淀江稲吉線（宇田川橋）	橋梁補修L=29.6m	米子市	■	■	■	■	■		21	策定済
		～H29：P11																	
	A01-173	道路	一般	米子市	直接	-	市町村道	修繕	(1) 亀甲佐陀線（佐陀橋）	橋梁補修L=88.0m	米子市	■						30	策定済
		～H29：P11																	
	A01-174	道路	一般	米子市	直接	-	市町村道	修繕	(1) 尾高河岡線（河岡橋）	橋梁補修L=56.0m	米子市		■	■	■	■		43	策定済

A 基幹事業

基幹事業（大）	番号	事業種別	地域種別	交付対象	直接間接	事業者	種別1	種別2	要素となる事業名 (事業箇所)	事業内容 (延長・面積等)	市区町村名/ 港湾・地区名	事業実施期間（年度）					全体事業費 (百万円)	費用 便益比	個別施設計画 策定状況
												H30	H31	R02	R03	R04			
一体的に実施することにより期待される効果																			
備考																			
道路事業	A01-175	道路	一般	米子市	直接	-	市町村道	修繕	(1) 京橋立町通り線（京橋）	橋梁補修L=11.9m	米子市			■	■	■	51		策定済
	A01-176	道路	一般	米子市	直接	-	市町村道	修繕	(他) 博労町一丁目東山町線（東山川橋）	橋梁補修L=14.2m	米子市		■	■	■	■	23		策定済
	A01-177	道路	一般	米子市	直接	-	市町村道	修繕	(2) 弓ヶ浜新開線（新開橋）	橋梁補修L=11.5m	米子市		■	■	■	■	19		策定済
	A01-178	道路	一般	米子市	直接	-	市町村道	修繕	(他) 下安曇1号線（下安曇橋）	橋梁補修L=35.4m	米子市		■	■	■	■	25		策定済
	A01-179	道路	一般	米子市	直接	-	市町村道	修繕	(1) 定期点検（橋梁）	橋梁点検650橋	米子市		■	■	■	■	300		-
	A01-180	道路	一般	倉吉市	直接	-	市町村道	修繕	(1) 清谷大塚線ほか6路線（大塚橋ほか6橋）	橋梁補修7橋	倉吉市	■	■	■	■	■	260		策定済

A 基幹事業

基幹事業（大）	番号	事業種別	地域種別	交付対象	直接間接	事業者	種別1	種別2	要素となる事業名 （事業箇所）	事業内容 （延長・面積等）	市区町村名／ 港湾・地区名	事業実施期間（年度）					全体事業費 （百万円）	費用 便益比	個別施設計画 策定状況
												H30	H31	R02	R03	R04			
一体的に実施することにより期待される効果																			
備考																			
道路事業	A01-181	道路	一般	倉吉市	直接	-	市町村道	修繕	(1) 定期点検（橋梁）	橋梁点検592橋	倉吉市	■	■	■	■	■	170	-	
		～H29：P11																	
	A01-182	道路	一般	倉吉市	直接	-	市町村道	修繕	(1) 中河原長坂線ほか1路線（東橋ほか1橋）	橋梁補修2橋	倉吉市					■	■	140	策定済
		～H29：P11																	
	A01-183	道路	一般	倉吉市	直接	-	市町村道	修繕	(1) 野添1号線ほか7路線（野津見橋ほか10橋）	橋梁補修11橋	倉吉市	■	■	■	■	■		270	策定済
		～H29：P11																	
	A01-184	道路	一般	倉吉市	直接	-	市町村道	修繕	(1) 丸山町北野線ほか9路線（丸山町北野2号橋ほか9橋）	橋梁補修10橋	倉吉市	■	■	■	■	■		82	策定済
		～H29：P11																	
	A01-185	道路	一般	倉吉市	直接	-	市町村道	修繕	(1) 幸町下田中町線ほか	橋梁長寿命化修繕計画策定	倉吉市			■	■			10	-
		～H29：P11																	
	A01-186	道路	一般	境港市	直接	-	市町村道	修繕	(1) 定期点検（橋梁）	橋梁点検127橋	境港市	■	■	■	■	■		38	-

A 基幹事業

基幹事業（大）	番号	事業種別	地域種別	交付対象	直接間接	事業者	種別1	種別2	要素となる事業名 (事業箇所)	事業内容 (延長・面積等)	市区町村名/ 港湾・地区名	事業実施期間（年度）					全体事業費 (百万円)	費用 便益比	個別施設計画 策定状況
												H30	H31	R02	R03	R04			
一体的に実施することにより期待される効果																			
備考																			
道路事業	A01-187	道路	一般	境港市	直接	-	市町村道	修繕	(1) 長寿命化修繕計画策定	橋梁長寿命化修繕計画策定	境港市	■					9	-	
	備考																		
	A01-188	道路	一般	岩美町	直接	-	市町村道	修繕	(1) 牧谷海岸線ほか7路線（金峯橋ほか7橋）	橋梁補修8橋	岩美町	■	■	■	■	■	134	策定済	
	～H29：P11																		
	A01-189	道路	一般	岩美町	直接	-	市町村道	修繕	(1) 太田岩常線ほか10路線（山崎橋ほか10橋）	橋梁補修11橋	岩美町		■	■	■	■	90	策定済	
	備考																		
	A01-190	道路	一般	岩美町	直接	-	市町村道	修繕	(1) 定期点検（橋梁）	橋梁点検206橋	岩美町		■	■	■	■	40	-	
備考																			
A01-191	道路	一般	岩美町	直接	-	市町村道	修繕	(他) 田後17号線ほか	橋梁長寿命化修繕計画策定	岩美町		■	■			20	-		
備考																			
A01-192	道路	一般	岩美町	直接	-	市町村道	修繕	(他) 中瀬線（中瀬橋）	橋梁補修L=25.1m	岩美町	■	■	■			10	策定済		
～H29：P11																			

A 基幹事業

基幹事業（大）	番号	事業種別	地域種別	交付対象	直接間接	事業者	種別1	種別2	要素となる事業名 （事業箇所）	事業内容 （延長・面積等）	市区町村名／ 港湾・地区名	事業実施期間（年度）					全体事業費 （百万円）	費用 便益比	個別施設計画 策定状況
												H30	H31	R02	R03	R04			
一体的に実施することにより期待される効果																			
備考																			
道路事業	A01- 193	道路	一般	若桜町	直接	-	市町村 道	修繕	(2) 定期点検（橋梁）	橋梁点検88橋	若桜町	■	■	■	■	■	41	-	
		～H29：P12																	
	A01- 194	道路	一般	智頭町	直接	-	市町村 道	修繕	(2) 山根中村線ほか1 8路線	橋梁補修20橋	智頭町	■	■	■	■	■	300	策定済	
		～H29：P11																	
	A01- 195	道路	一般	智頭町	直接	-	市町村 道	修繕	(2) 川戸穂見線ほか6 2路線	橋梁補修91橋	智頭町	■	■	■	■	■	150	策定済	
		～H29：P11																	
	A01- 196	道路	一般	智頭町	直接	-	市町村 道	修繕	(1) 木下線ほか2 3路 線	橋梁補修28橋	智頭町	■	■	■	■	■	197	策定済	
		～H29：P11																	
	A01- 197	道路	一般	八頭町	直接	-	市町村 道	修繕	(他) 定期点検（橋梁）	橋梁点検247橋	八頭町	■	■	■	■	■	75	-	
		～H29：P11																	
	A01- 198	道路	一般	八頭町	直接	-	市町村 道	修繕	(他) かしま線ほか	橋梁長寿命化修繕計画策定	八頭町	■	■	■	■	■	10	-	
		～H29：P11																	

A 基幹事業

基幹事業（大）	番号	事業種別	地域種別	交付対象	直接間接	事業者	種別1	種別2	要素となる事業名 (事業箇所)	事業内容 (延長・面積等)	市区町村名/ 港湾・地区名	事業実施期間（年度）					全体事業費 (百万円)	費用 便益比	個別施設計画 策定状況
												H30	H31	R02	R03	R04			
一体的に実施することにより期待される効果																			
備考																			
道路事業	A01-199	道路	一般	八頭町	直接	-	市町村道	修繕	(1) 定期点検 (トンネル)	トンネル点検2箇所	八頭町	■	■	■	■	■	10	-	
		～H29：P11																	
	A01-200	道路	一般	八頭町	直接	-	市町村道	修繕	(他) 見槻中線 (中村橋)	橋梁補修L=19.0m	八頭町	■	■				16	策定済	
		～H29：P11																	
	A01-201	道路	一般	八頭町	直接	-	市町村道	修繕	(1) 上野線 (上町橋)	橋梁補修L=19.0m	八頭町	■	■	■			30	策定済	
		～H29：P11																	
	A01-202	道路	一般	八頭町	直接	-	市町村道	修繕	(他) 因幡船岡停車場線 (天満橋)	橋梁補修L=29.2m	八頭町	■	■				51	策定済	
		～H29：P11																	
	A01-203	道路	一般	八頭町	直接	-	市町村道	修繕	(他) 徳丸東線ほか2 1 路線 (徳丸東 1 号橋ほか 2 2 橋)	橋梁補修23橋	八頭町	■	■	■	■	■	100	策定済	
		～H29：P11																	
	A01-204	道路	一般	八頭町	直接	-	市町村道	修繕	(1) 大江志子部線 (シボミ口橋ほか3 橋)	橋梁補修4橋	八頭町	■	■	■	■	■	55	策定済	

A 基幹事業

基幹事業（大）	番号	事業種別	地域種別	交付対象	直接間接	事業者	種別1	種別2	要素となる事業名 （事業箇所）	事業内容 （延長・面積等）	市区町村名／ 港湾・地区名	事業実施期間（年度）					全体事業費 （百万円）	費用 便益比	個別施設計画 策定状況
												H30	H31	R02	R03	R04			
一体的に実施することにより期待される効果																			
備考																			
道路事業	A01-205	道路	一般	八頭町	直接	-	市町村道	修繕	（他）日下部見槻線ほか1路線	トンネル長寿命化修繕計画策定	八頭町		■	■	■	■	5	-	
	A01-206	道路	一般	三朝町	直接	-	市町村道	修繕	（1）粟谷線ほか10路線（横手橋ほか10橋）	橋梁補修11橋	三朝町		■	■	■	■	■	92	策定済
		～H29：P11																	
	A01-207	道路	一般	湯梨浜町	直接	-	市町村道	修繕	（他）定期点検（橋梁）	橋梁点検202橋	湯梨浜町		■	■	■	■	■	60	-
		～H29：P11																	
	A01-208	道路	一般	湯梨浜町	直接	-	市町村道	修繕	（他）一里浜線ほか12路線	橋梁補修13橋	湯梨浜町		■					80	策定済
		～H29：P11																	
	A01-209	道路	一般	琴浦町	直接	-	市町村道	修繕	（他）向原線ほか9路線（向原橋ほか9橋）	橋梁修繕10橋	琴浦町		■	■	■	■	■	200	策定済
		～H29：P11																	
	A01-210	道路	一般	琴浦町	直接	-	市町村道	修繕	（1）立子大熊線ほか4路線（成美橋ほか4橋）	橋梁修繕5橋	琴浦町		■	■	■	■	■	100	策定済

A 基幹事業

基幹事業（大）	番号	事業種別	地域種別	交付対象	直接間接	事業者	種別1	種別2	要素となる事業名 (事業箇所)	事業内容 (延長・面積等)	市区町村名/ 港湾・地区名	事業実施期間（年度）					全体事業費 (百万円)	費用 便益比	個別施設計画 策定状況
												H30	H31	R02	R03	R04			
一体的に実施することにより期待される効果																			
備考																			
道路事業	A01-211	道路	一般	琴浦町	直接	-	市町村道	修繕	(他) 坂ノ上牧戸2号線	耐震補強1橋	琴浦町	■	■	■	■	■	100		策定済
		～H29：P11																	
	A01-212	道路	一般	琴浦町	直接	-	市町村道	修繕	(1) 定期点検（橋梁・トンネル）	橋梁点検169橋 トンネル点検1箇所	琴浦町		■	■	■	■	70		—
		～H29：P11																	
	A01-213	道路	一般	琴浦町	直接	-	市町村道	修繕	(1) 長寿命化計画策定（橋梁）	橋梁長寿命化修繕計画改定	琴浦町		■	■			7		—
		～H29：P11																	
	A01-214	道路	一般	北栄町	直接	-	市町村道	修繕	(他) 定期点検（橋梁）	橋梁点検224橋	北栄町		■	■	■		120		—
		～H29：P11																	
	A01-215	道路	一般	北栄町	直接	-	市町村道	修繕	(他) 土下北尾線ほか	橋梁長寿命化修繕計画策定	北栄町	■	■	■	■		34		—
		～H29：P11																	
	A01-216	道路	一般	北栄町	直接	-	市町村道	修繕	(他) 油町通線ほか12路線（二条橋ほか12橋）	橋梁補修13橋	北栄町	■					36		策定済
		～H29：P11																	

A 基幹事業

基幹事業（大）	番号	事業種別	地域種別	交付対象	直接間接	事業者	種別1	種別2	要素となる事業名 (事業箇所)	事業内容 (延長・面積等)	市区町村名/ 港湾・地区名	事業実施期間（年度）					全体事業費 (百万円)	費用 便益比	個別施設計画 策定状況
												H30	H31	R02	R03	R04			
一体的に実施することにより期待される効果																			
備考																			
道路事業	A01-217	道路	一般	北栄町	直接	-	市町村道	修繕	(他) 台場南線ほか15路線 (お台場大橋ほか15橋)	橋梁補修16橋	北栄町	■	■				100		策定済
		～H29：P12																	
	A01-218	道路	一般	大山町	直接	-	市町村道	修繕	(1) 定期点検 (橋梁)	橋梁点検165橋	大山町	■	■	■	■	■	82		-
		～H29：P12																	
	A01-219	道路	一般	大山町	直接	-	市町村道	修繕	(他) 坊領佐摩線	橋梁補修2橋	大山町	■					30		策定済
		～H29：P12																	
	A01-220	道路	一般	大山町	直接	-	市町村道	修繕	(1) 陣構木料線ほか1路線 (豊成橋ほか1橋)	耐震補強2橋	大山町	■	■	■	■	■	250		策定済
		～H29：P12																	
	A01-221	道路	一般	伯耆町	直接	-	市町村道	修繕	(他) 丸山小林線ほか5路線 (小林橋ほか5橋)	橋梁補修6橋	伯耆町	■	■	■	■	■	89		策定済
		～H29：P12																	
	A01-222	道路	一般	伯耆町	直接	-	市町村道	修繕	(2) 定期点検 (橋梁)	橋梁点検121橋	伯耆町	■	■	■	■	■	100		-
		～H29：P12																	

A 基幹事業

基幹事業（大）	番号	事業種別	地域種別	交付対象	直接間接	事業者	種別1	種別2	要素となる事業名 （事業箇所）	事業内容 （延長・面積等）	市区町村名／ 港湾・地区名	事業実施期間（年度）					全体事業費 （百万円）	費用 便益比	個別施設計画 策定状況
												H30	H31	R02	R03	R04			
一体的に実施することにより期待される効果																			
備考																			
道路事業	A01-223	道路	一般	伯耆町	直接	-	市町村道	修繕	(2) 船越線ほか2路線 (三反田橋ほか2橋)	橋梁補修3橋	伯耆町	■	■	■	■	■	60		策定済
		～H29：P12																	
	A01-224	道路	一般	日南町	直接	-	市町村道	修繕	(他) 定期点検（橋梁）	橋梁点検219橋	日南町	■	■	■	■	■	105		—
		～H29：P11																	
	A01-225	道路	一般	日南町	直接	-	市町村道	修繕	(他) 塚原上石見線ほか 2 1 路線（新塚原橋ほか 2 1 橋）	橋梁補修22橋	日南町	■	■	■	■	■	94		策定済
		～H29：P11																	
	A01-226	道路	一般	日南町	直接	-	市町村道	修繕	(他) 原市場線ほか9路 線（市場橋ほか9橋）	橋梁補修10橋	日南町	■	■	■	■	■	108		策定済
		～H29：P11																	
	A01-227	道路	一般	日南町	直接	-	市町村道	修繕	(他) 長寿命修繕計画策 定業務（橋梁）	橋梁長寿命化修繕計画策定	日南町	■	■	■	■	■	20		—
		～H29：P11																	
	A01-228	道路	一般	日南町	直接	-	市町村道	修繕	(他) 定期点検（トンネ ル）	トンネル点検2箇所	日南町		■				6		—

A 基幹事業

基幹事業（大）	番号	事業種別	地域種別	交付対象	直接間接	事業者	種別1	種別2	要素となる事業名 (事業箇所)	事業内容 (延長・面積等)	市区町村名/ 港湾・地区名	事業実施期間（年度）					全体事業費 (百万円)	費用 便益比	個別施設計画 策定状況	
												H30	H31	R02	R03	R04				
一体的に実施することにより期待される効果																				
備考																				
道路事業	A01-229	道路	一般	日南町	直接	-	市町村道	修繕	(他)長寿命化修繕計画策定業務(トンネル)	トンネル長寿命化修繕計画策定	日南町		■	■				20	-	
	A01-230	道路	一般	日野町	直接	-	市町村道	修繕	(1)定期点検(橋梁)	橋梁点検99橋	日野町	■	■	■	■	■			72	-
		～H29:P11																		
	A01-231	道路	一般	日野町	直接	-	市町村道	修繕	(1)定期点検(トンネル)	トンネル点検4箇所	日野町	■	■	■	■	■			10	-
	A01-232	道路	一般	智頭町	直接	-	市町村道	修繕	(1)山田停車場線	橋梁架替 1橋	智頭町	■							11	策定済
		～H29:P11																		
	A01-233	道路	一般	鳥取県	直接	-	都道府県道	修繕	(一)福部岩美線(本庄函渠側歩道橋ほか1橋)	橋梁補修 L=4m	岩美町		■	■	■	■			40	策定済
	A01-234	道路	一般	鳥取県	直接	-	都道府県道	修繕	(主)鳥取港線(BOX9)	橋梁補修 L=5m	鳥取市		■	■	■	■			20	策定済

A 基幹事業

基幹事業（大）	番号	事業種別	地域種別	交付対象	直接間接	事業者	種別1	種別2	要素となる事業名 (事業箇所)	事業内容 (延長・面積等)	市区町村名/ 港湾・地区名	事業実施期間（年度）					全体事業費 (百万円)	費用 便益比	個別施設計画 策定状況
												H30	H31	R02	R03	R04			
一体的に実施することにより期待される効果																			
備考																			
道路事業	A01-235	道路	一般	鳥取県	直接	-	都道府 県道	修繕	(主) 網代港線 (BOX)	橋梁補修 L=3m	岩美町		■	■	■	■	15	策定済	
	A01-236	道路	一般	鳥取県	直接	-	都道府 県道	修繕	(一) 福部岩美線 (本庄 橋)	橋梁補修 L=78m	岩美町		■	■	■	■	80	策定済	
	A01-237	道路	一般	鳥取県	直接	-	都道府 県道	修繕	(主) 鳥取河原線 (長谷 橋ほか1橋)	橋梁補修 L=69m	鳥取市		■	■	■	■	160	策定済	
	A01-238	道路	一般	鳥取県	直接	-	都道府 県道	修繕	(主) 網代港線 (杵井大 橋)	橋梁補修 L=94m	岩美町		■	■	■	■	120	策定済	
	A01-239	道路	一般	鳥取県	直接	-	都道府 県道	修繕	(一) 国府正蓮寺線 (国 府中央橋)	橋梁補修 L=71m	鳥取市		■	■	■	■	120	策定済	
	A01-240	道路	一般	鳥取県	直接	-	都道府 県道	修繕	(一) 岩美停車場線 (恩 志橋)	橋梁補修 L=53m	岩美町		■	■	■	■	30	策定済	

A 基幹事業

基幹事業（大）	番号	事業種別	地域種別	交付対象	直接間接	事業者	種別1	種別2	要素となる事業名 (事業箇所)	事業内容 (延長・面積等)	市区町村名/ 港湾・地区名	事業実施期間（年度）					全体事業費 (百万円)	費用 便益比	個別施設計画 策定状況
												H30	H31	R02	R03	R04			
一体的に実施することにより期待される効果																			
備考																			
道路事業	A01-241	道路	一般	鳥取県	直接	-	都道府 県道	修繕	(主) 倉吉川上青谷線（ 鳴滝橋ほか1橋）	橋梁補修 L=38m	鳥取市		■	■	■	■	75	策定済	
	A01-242	道路	一般	鳥取県	直接	-	都道府 県道	修繕	(一) 上地中河原線（山 崎橋2）	橋梁補修 L=29m	鳥取市		■	■	■	■	30	策定済	
	A01-243	道路	一般	鳥取県	直接	-	都道府 県道	修繕	(一) 加茂用瀬線（松原 橋ほか1橋）	橋梁補修 L=27m	鳥取市		■	■	■	■	85	策定済	
	A01-244	道路	一般	鳥取県	直接	-	都道府 県道	修繕	(一) 高路古海線（下高 下橋ほか2橋）	橋梁補修 L=31m	鳥取市		■	■	■	■	110	策定済	
	A01-245	道路	一般	鳥取県	直接	-	都道府 県道	修繕	(一) 智頭用瀬線（赤波 橋ほか1橋）	橋梁補修 L=20m	鳥取市		■	■	■	■	50	策定済	
	A01-246	道路	一般	鳥取県	直接	-	都道府 県道	修繕	(一) 智頭用瀬線（板井 原橋ほか8橋）	橋梁補修 L=14m	鳥取市		■	■	■	■	155	策定済	

A 基幹事業

基幹事業（大）	番号	事業種別	地域種別	交付対象	直接間接	事業者	種別1	種別2	要素となる事業名 (事業箇所)	事業内容 (延長・面積等)	市区町村名/ 港湾・地区名	事業実施期間（年度）					全体事業費 (百万円)	費用 便益比	個別施設計画 策定状況
												H30	H31	R02	R03	R04			
一体的に実施することにより期待される効果																			
備考																			
道路事業	A01-247	道路	一般	鳥取県	直接	-	都道府 県道	修繕	(一) 高路古海線(有富 橋ほか3橋)	橋梁補修 L=13m	鳥取市		■	■	■	■	75	策定済	
	A01-248	道路	一般	鳥取県	直接	-	都道府 県道	修繕	(一) 鳥取港湖山停車場 線(上大井手橋)	橋梁補修 L=12m	鳥取市		■	■	■	■	15	策定済	
	A01-249	道路	一般	鳥取県	直接	-	都道府 県道	修繕	(一) 池谷福部停車場線 (中村橋ほか3橋)	橋梁補修 L=11m	鳥取市 岩美町		■	■	■	■	65	策定済	
	A01-250	道路	一般	鳥取県	直接	-	都道府 県道	修繕	(主) 鳥取河原用瀬線(B OX13ほか4橋)	橋梁補修 L=10m	鳥取市		■	■	■	■	110	策定済	
	A01-251	道路	一般	鳥取県	直接	-	都道府 県道	修繕	(一) 鱒返余戸線(堂ノ 橋)	橋梁補修 L=9m	鳥取市		■	■	■	■	20	策定済	
	A01-252	道路	一般	鳥取県	直接	-	都道府 県道	修繕	(一) 加茂用瀬線(山口 橋)	橋梁補修 L=9m	鳥取市		■	■	■	■	15	策定済	

A 基幹事業

基幹事業（大）	番号	事業種別	地域種別	交付対象	直接間接	事業者	種別1	種別2	要素となる事業名 (事業箇所)	事業内容 (延長・面積等)	市区町村名/ 港湾・地区名	事業実施期間（年度）					全体事業費 (百万円)	費用 便益比	個別施設計画 策定状況
												H30	H31	R02	R03	R04			
一体的に実施することにより期待される効果																			
備考																			
道路事業	A01-253	道路	一般	鳥取県	直接	-	都道府 県道	修繕	(主) 鳥取国府岩美線（ 丸塚橋ほか3橋）	橋梁補修 L=7m	鳥取市 岩美町		■	■	■	■	105	策定済	
	A01-254	道路	一般	鳥取県	直接	-	都道府 県道	修繕	(主) 倉吉川上青谷線（ ワセタニガワ橋）	橋梁補修 L=7m	鳥取市		■	■	■	■	15	策定済	
	A01-255	道路	一般	鳥取県	直接	-	都道府 県道	修繕	(一) 網代港岩美停車場 線（宮島橋）	橋梁補修 L=7m	岩美町		■	■	■	■	15	策定済	
	A01-256	道路	一般	鳥取県	直接	-	都道府 県道	修繕	(一) 上地中河原線（虫 谷橋）	橋梁補修 L=7m	鳥取市		■	■	■	■	15	策定済	
	A01-257	道路	一般	鳥取県	直接	-	都道府 県道	修繕	(一) 宝木停車場上光線 （モチキ橋）	橋梁補修 L=4m	鳥取市		■	■	■	■	15	策定済	
	A01-258	道路	一般	鳥取県	直接	-	都道府 県道	修繕	(一) 湖山停車場布勢線 （キュウスン橋ほか1橋）	橋梁補修 L=3m	鳥取市		■	■	■	■	35	策定済	

A 基幹事業																			
基幹事業（大）	番号	事業種別	地域種別	交付対象	直接間接	事業者	種別1	種別2	要素となる事業名 (事業箇所)	事業内容 (延長・面積等)	市区町村名/ 港湾・地区名	事業実施期間（年度）					全体事業費 (百万円)	費用 便益比	個別施設計画 策定状況
												H30	H31	R02	R03	R04			
一体的に実施することにより期待される効果																			
備考																			
道路事業	A01- 259	道路	一般	鳥取県	直接	-	都道府 県道	修繕	(主) 津山智頭八東線 (枕田橋)	橋梁補修 L=135m	智頭町		■	■	■	■	8	策定済	
	A01- 260	道路	一般	鳥取県	直接	-	都道府 県道	修繕	(一) 八東停車場線 (八東橋)	橋梁補修 L=110m	八頭町		■	■	■	■	10	策定済	
	A01- 261	道路	一般	鳥取県	直接	-	都道府 県道	修繕	(一) 鳥取郡家線 (天寺橋)	橋梁補修 L=54m	八頭町		■	■	■	■	10	策定済	
	A01- 262	道路	一般	鳥取県	直接	-	都道府 県道	修繕	(一) 若桜下三河線 (二通橋)	橋梁補修 L=9m	若桜町		■	■	■	■	3	策定済	
	A01- 263	道路	一般	鳥取県	直接	-	都道府 県道	修繕	(一) 大柿上古川線 (河西橋)	橋梁補修 L=6m	倉吉市		■	■	■	■	30	策定済	
	A01- 264	道路	一般	鳥取県	直接	-	都道府 県道	修繕	(一) 赤碓東郷自転車道 (鐘先橋自歩道橋)	橋梁補修 L=4m	琴浦町		■	■	■	■	30	策定済	

A 基幹事業

基幹事業（大）	番号	事業種別	地域種別	交付対象	直接間接	事業者	種別1	種別2	要素となる事業名 （事業箇所）	事業内容 （延長・面積等）	市区町村名／ 港湾・地区名	事業実施期間（年度）					全体事業費 （百万円）	費用 便益比	個別施設計画 策定状況
												H30	H31	R02	R03	R04			
一体的に実施することにより期待される効果																			
備考																			
道路事業	A01-265	道路	一般	鳥取県	直接	-	都道府 県道	修繕	(一) 倉吉東郷自転車道 (伯耆自転車道2号橋ほ か1橋)	橋梁補修 L=14m	倉吉市		■	■	■	■	60		策定済
	A01-266	道路	一般	鳥取県	直接	-	都道府 県道	修繕	(一) 下見関金線（2号 無名橋ほか1橋）	橋梁補修 L=6m	倉吉市		■	■	■	■	50		策定済
	A01-267	道路	一般	鳥取県	直接	-	都道府 県道	修繕	(一) 俵原青谷線（1号 橋）	橋梁補修 L=6m	三朝町		■	■	■	■	30		策定済
	A01-268	道路	一般	鳥取県	直接	-	都道府 県道	修繕	(一) 船上山赤碕線（タ ンバラ橋）	橋梁補修 L=2m	琴浦町		■	■	■	■	30		策定済
A01-269	道路	一般	鳥取県	直接	-	都道府 県道	修繕	(一) 三朝温泉木地山線 (3号無名橋)	橋梁補修 L=5m	三朝町		■	■	■	■	30		策定済	
A01-270	道路	一般	鳥取県	直接	-	都道府 県道	修繕	(一) 大谷曹源寺線（第 1号橋ほか1橋）	橋梁補修 L=3m	三朝町		■	■	■	■	50		策定済	

A 基幹事業

基幹事業（大）	番号	事業種別	地域種別	交付対象	直接間接	事業者	種別1	種別2	要素となる事業名 (事業箇所)	事業内容 (延長・面積等)	市区町村名/ 港湾・地区名	事業実施期間（年度）					全体事業費 (百万円)	費用 便益比	個別施設計画 策定状況	
												H30	H31	R02	R03	R04				
一体的に実施することにより期待される効果																				
備考																				
道路事業	A01-271	道路	一般	鳥取県	直接	-	都道府 県道	修繕	(主) 日野溝口線（寺坂 橋）	橋梁補修 L=23m	伯耆町		■	■	■	■	30		策定済	
	A01-272	道路	一般	鳥取県	直接	-	都道府 県道	修繕	(一) 淀江琴浦線（高橋 橋ほか4橋）	橋梁補修 L=30m	大山町		■	■	■	■	160		策定済	
	A01-273	道路	一般	鳥取県	直接	-	都道府 県道	修繕	(主) 新見日南線（新松 本橋ほか2橋）	橋梁補修 L=81m	日南町		■	■	■	■	72		策定済	
	A01-274	道路	一般	鳥取県	直接	-	都道府 県道	修繕	(国) 183号（宮内2号B O X）	橋梁補修 L=3m	日南町		■	■	■	■	30		策定済	
	A01-275	道路	一般	鳥取県	直接	-	都道府 県道	修繕	(一) 板井原濁谷線（畑 谷橋）	橋梁補修 L=12m	日南町		■	■	■	■	23		策定済	
	A01-276	道路	一般	鳥取県	直接	-	都道府 県道	修繕	(一) 横田多里線（滝谷 橋）	橋梁補修 L=5m	日南町		■	■	■	■	40		策定済	

A 基幹事業

基幹事業（大）	番号	事業種別	地域種別	交付対象	直接間接	事業者	種別1	種別2	要素となる事業名 (事業箇所)	事業内容 (延長・面積等)	市区町村名/ 港湾・地区名	事業実施期間（年度）					全体事業費 (百万円)	費用 便益比	個別施設計画 策定状況
												H30	H31	R02	R03	R04			
一体的に実施することにより期待される効果																			
備考																			
道路事業	A01-277	道路	一般	鳥取県	直接	-	都道府 県道	修繕	(主) 倉吉江府溝口線（ 御机3号橋）	橋梁補修 L=4m	江府町		■	■	■	■	18	策定済	
	A01-278	道路	一般	鳥取県	直接	-	都道府 県道	修繕	(一) 大佐日野線(板井 原橋)	橋梁補修 L=5m	江府町		■	■	■	■	19	策定済	
	A01-279	道路	一般	鳥取県	直接	-	国道	修繕	(国) 313号ほか1路線（ 関金宿ほか1工区）	大型構造物修繕 2箇所	倉吉市外 北栄 町外		■	■	■	■	40	策定済	
	A01-280	道路	一般	鳥取県	直接	-	国道	修繕	(国) 482号(まぢトンネ ル)	トンネル補修 L=267m	若桜町外 八頭 町外		■	■	■	■	13	策定済	
	A01-281	道路	一般	鳥取市	直接	-	市町村 道	修繕	(1) 西品治南町線ほか 120路線(元品治橋ほか 148橋)	橋梁補修 149橋	鳥取市		■	■	■	■	440	-	策定済
	A01-282	道路	一般	鳥取市	直接	-	市町村 道	修繕	(他) 長寿命化修繕計画 策定業務(橋梁)	橋梁長寿命化修繕計画策定	鳥取市		■	■			10	-	-

A 基幹事業

基幹事業（大）	番号	事業種別	地域種別	交付対象	直接 間接	事業者	種別1	種別2	要素となる事業名 （事業箇所）	事業内容 （延長・面積等）	市区町村名／ 港湾・地区名	事業実施期間（年度）					全体事業費 （百万円）	費用 便益比	個別施設計画 策定状況
												H30	H31	R02	R03	R04			
一体的に実施することにより期待される効果																			
備考																			
道路事業	A01-283	道路	一般	鳥取市	直接	-	市町村 道	修繕	（他）長寿命化修繕計画 策定業務（トンネル）	トンネル長寿命化修繕計画策 定	鳥取市		■				5	-	—
	A01-284	道路	一般	米子市	直接	-	市町村 道	修繕	（他）青木上安曇線ほか 26路線（1号橋ほか2 6橋）	橋梁補修 27橋	米子市		■	■	■	■	76	-	策定済
	A01-285	道路	一般	米子市	直接	-	市町村 道	修繕	（他）立町米原線（米原 3号橋）	橋梁補修 L=9.1m	米子市		■	■	■	■	100	-	策定済
	A01-286	道路	一般	米子市	直接	-	市町村 道	修繕	（他）下郷4号線（下郷 新橋）	橋梁補修 L=61.1m	米子市		■	■	■	■	65	-	策定済
	A01-287	道路	一般	米子市	直接	-	市町村 道	修繕	（1）稲吉福頼線（富繁 橋）	橋梁補修 L=9.0m	米子市		■	■	■	■	5	-	策定済
	A01-288	道路	一般	米子市	直接	-	市町村 道	修繕	（他）日ノ出町西福原線 （上場谷中央橋）	橋梁補修 L=6.1m	米子市		■	■	■	■	8	-	策定済

A 基幹事業

基幹事業（大）	番号	事業種別	地域種別	交付対象	直接間接	事業者	種別1	種別2	要素となる事業名 （事業箇所）	事業内容 （延長・面積等）	市区町村名／ 港湾・地区名	事業実施期間（年度）					全体事業費 （百万円）	費用 便益比	個別施設計画 策定状況
												H30	H31	R02	R03	R04			
一体的に実施することにより期待される効果																			
備考																			
道路事業	A01-289	道路	一般	米子市	直接	-	市町村道	修繕	（1）富士見町東福原線 （工業橋）	橋梁補修 L=6.1m	米子市		■	■	■	■	4	-	策定済
	A01-290	道路	一般	米子市	直接	-	市町村道	修繕	（他）紺屋町1号線（稲田橋）	橋梁補修 L=7.7m	米子市		■	■	■	■	40	-	策定済
	A01-291	道路	一般	若桜町	直接	-	市町村道	修繕	（1）屋堂羅1号線ほか12路線（八斗代橋ほか15橋）	橋梁補修 16橋	若桜町		■	■	■	■	63	-	策定済
	A01-292	道路	一般	八頭町	直接	-	市町村道	修繕	（他）上市場線（市場大橋）	橋梁補修 L=24.5m	八頭町		■	■	■	■	40	-	策定済
	A01-293	道路	一般	湯梨浜町	直接	-	市町村道	修繕	景宗寺橋ほか204橋	長寿命化計画見直	湯梨浜町		■				15	-	策定済
	A01-294	道路	一般	湯梨浜町	直接	-	市町村道	修繕	橋津大橋開運橋線ほか4路線	橋梁補修 5橋	湯梨浜町		■	■	■	■	100	-	策定済

A 基幹事業

基幹事業（大）	番号	事業種別	地域種別	交付対象	直接間接	事業者	種別1	種別2	要素となる事業名 (事業箇所)	事業内容 (延長・面積等)	市区町村名/ 港湾・地区名	事業実施期間（年度）					全体事業費 (百万円)	費用 便益比	個別施設計画 策定状況
												H30	H31	R02	R03	R04			
一体的に実施することにより期待される効果																			
備考																			
道路事業	A01- 295	道路	一般	湯梨浜町	直接	-	市町村道	修繕	麻畑線ほか23路線	橋梁補修 24橋	湯梨浜町		■	■	■	■	80	-	策定済
	A01- 296	道路	一般	湯梨浜町	直接	-	市町村道	修繕	(他) 公民館小学校線	耐震補強 1橋	湯梨浜町		■	■	■	■	50	-	策定済
	A01- 297	道路	一般	日吉津村	直接	-	市町村道	修繕	(1) 定期点検(橋梁)	橋梁点検 33橋	日吉津村		■	■	■	■	10	-	策定済
	A01- 298	道路	一般	日吉津村	直接	-	市町村道	修繕	(1) 旧国道線ほか2路線(ホレコ川橋ほか3橋)	橋梁補修 4橋	日吉津村	■	■	■	■		42	-	策定済
	A01- 299	道路	一般	南部町	直接	-	市町村道	修繕	(1) 定期点検(橋梁)	橋梁点検 N=200橋	南部町		■	■	■	■	76	-	策定済
	A01- 300	道路	一般	日野町	直接	-	市町村道	修繕	(他) 長寿命化修繕計画策定業務(橋梁)	橋梁長寿命化修繕計画策定	日野町		■				10	-	-

A 基幹事業

基幹事業（大）	番号	事業種別	地域種別	交付対象	直接間接	事業者	種別1	種別2	要素となる事業名 (事業箇所)	事業内容 (延長・面積等)	市区町村名/ 港湾・地区名	事業実施期間（年度）					全体事業費 (百万円)	費用 便益比	個別施設計画 策定状況
												H30	H31	R02	R03	R04			
一体的に実施することにより期待される効果																			
備考																			
道路事業	A01-301	道路	一般	日野町	直接	-	市町村道	修繕	(他)長寿命化修繕計画策定業務(トンネル)	トンネル長寿命化修繕計画策定	日野町		■				4	-	-
	A01-302	道路	一般	江府町	直接	-	市町村道	修繕	(1)江尾本町停車場線(南谷橋)	橋梁補修 1橋	江府町		■	■	■	■	10	-	策定済
	A01-303	道路	一般	鳥取県	直接	-	都道府県道	修繕	(一)猪ノ子国安線(源太橋ほか1橋)	橋梁補修L=358m	鳥取市			■	■	■	600		策定済
	A01-304	道路	一般	鳥取県	直接	-	都道府県道	修繕	(一)猪ノ子国安線(下猪子橋ほか1橋)	橋梁補修L=12m	鳥取市			■	■	■	15		策定済
	A01-305	道路	一般	鳥取県	直接	-	都道府県道	修繕	(一)院内馬場線(地藏前橋ほか1橋)	橋梁補修L=7m	岩美町			■	■	■	10		策定済
	A01-306	道路	一般	鳥取県	直接	-	都道府県道	修繕	(一)小河内加茂線(木合谷橋)	橋梁補修L=14m	鳥取市			■	■	■	15		策定済

A 基幹事業

基幹事業（大）	番号	事業種別	地域種別	交付対象	直接間接	事業者	種別1	種別2	要素となる事業名 (事業箇所)	事業内容 (延長・面積等)	市区町村名/ 港湾・地区名	事業実施期間（年度）					全体事業費 (百万円)	費用 便益比	個別施設計画 策定状況
												H30	H31	R02	R03	R04			
一体的に実施することにより期待される効果																			
備考																			
道路事業	A01-307	道路	一般	鳥取県	直接	-	都道府 県道	修繕	(一) 河内楨原線（安蔵 橋2ほか1橋）	橋梁補修L=33m	鳥取市			■	■	■	60	策定済	
	A01-308	道路	一般	鳥取県	直接	-	都道府 県道	修繕	(一) 三代寺宮下線（中 郷橋1）	橋梁補修L=64.9m	鳥取市			■	■	■	60	策定済	
	A01-309	道路	一般	鳥取県	直接	-	都道府 県道	修繕	(一) 三代寺宮下線（五 反田橋）	橋梁補修L=2.66m	鳥取市			■	■	■	3	策定済	
	A01-310	道路	一般	鳥取県	直接	-	都道府 県道	修繕	(一) 杣小屋曳田線（天 神橋3）	橋梁補修L=46m	鳥取市			■	■	■	50	策定済	
	A01-311	道路	一般	鳥取県	直接	-	都道府 県道	修繕	(一) 杣小屋曳田線（北 村橋）	橋梁補修L=8m	鳥取市			■	■	■	8	策定済	
	A01-312	道路	一般	鳥取県	直接	-	都道府 県道	修繕	(一) 鷹狩渡一木線（八 上線）	橋梁補修L=7.5m	鳥取市			■	■	■	8	策定済	

A 基幹事業

基幹事業（大）	番号	事業種別	地域種別	交付対象	直接間接	事業者	種別1	種別2	要素となる事業名 (事業箇所)	事業内容 (延長・面積等)	市区町村名/ 港湾・地区名	事業実施期間（年度）					全体事業費 (百万円)	費用 便益比	個別施設計画 策定状況
												H30	H31	R02	R03	R04			
一体的に実施することにより期待される効果																			
備考																			
道路事業	A01-313	道路	一般	鳥取県	直接	-	都道府 県道	修繕	(一) 津ノ井国府線（宮ノ後橋ほか1橋）	橋梁補修L=6m	鳥取市			■	■	■	10	策定済	
	A01-314	道路	一般	鳥取県	直接	-	都道府 県道	修繕	(一) 鳥取河原自転車道線（古市橋ほか1橋）	橋梁補修L=88m	鳥取市			■	■	■	140	策定済	
	A01-315	道路	一般	鳥取県	直接	-	都道府 県道	修繕	(一) 鳥取郡家線（大路橋ほか1橋）	橋梁補修L=38m	鳥取市			■	■	■	60	策定済	
	A01-316	道路	一般	鳥取県	直接	-	都道府 県道	修繕	(一) 八坂鳥取停車場線（無名橋20）	橋梁補修L=5m	鳥取市			■	■	■	5	策定済	
	A01-317	道路	一般	鳥取県	直接	-	都道府 県道	修繕	(一) 福部停車場線（高江橋）	橋梁補修L=16m	鳥取市			■	■	■	20	策定済	
	A01-318	道路	一般	鳥取県	直接	-	都道府 県道	修繕	(一) 本鹿高福線（車橋ほか1橋）	橋梁補修L=10m	鳥取市			■	■	■	11	策定済	

A 基幹事業

基幹事業（大）	番号	事業種別	地域種別	交付対象	直接間接	事業者	種別1	種別2	要素となる事業名 (事業箇所)	事業内容 (延長・面積等)	市区町村名/ 港湾・地区名	事業実施期間（年度）					全体事業費 (百万円)	費用 便益比	個別施設計画 策定状況
												H30	H31	R02	R03	R04			
一体的に実施することにより期待される効果																			
備考																			
道路事業	A01- 319	道路	一般	鳥取県	直接	-	都道府 県道	修繕	(一) 矢口鹿野線（下坂 本橋ほか2橋）	橋梁補修L=3m	鳥取市			■	■	■	9	策定済	
	A01- 320	道路	一般	鳥取県	直接	-	都道府 県道	修繕	(一) 八束水勝見線（新 永江橋）	橋梁補修L=26m	鳥取市			■	■	■	30	策定済	
	A01- 321	道路	一般	鳥取県	直接	-	都道府 県道	修繕	(一) 矢矯松原線（矢矯 橋）	橋梁補修L=15. 6m	鳥取市			■	■	■	20	策定済	
	A01- 322	道路	一般	鳥取県	直接	-	都道府 県道	修繕	(一) 矢矯松原線（金土 橋ほか2橋）	橋梁補修L=7m	鳥取市			■	■	■	16	策定済	
	A01- 323	道路	一般	鳥取県	直接	-	都道府 県道	修繕	(一) 八日市釜口線（八 日市橋）	橋梁補修L=142m	鳥取市			■	■	■	150	策定済	
	A01- 324	道路	一般	鳥取県	直接	-	都道府 県道	修繕	(一) 若桜停車場線（若 桜橋歩道橋）	橋梁補修L=88m	若桜町			■	■	■	3	策定済	

A 基幹事業

基幹事業（大）	番号	事業種別	地域種別	交付対象	直接間接	事業者	種別1	種別2	要素となる事業名 (事業箇所)	事業内容 (延長・面積等)	市区町村名/ 港湾・地区名	事業実施期間（年度）					全体事業費 (百万円)	費用 便益比	個別施設計画 策定状況
												H30	H31	R02	R03	R04			
一体的に実施することにより期待される効果																			
備考																			
道路事業	A01-325	道路	一般	鳥取県	直接	-	都道府 県道	修繕	(主)若桜下三河線(新 吉川橋)	橋梁補修L=17m	若桜町			■	■	■	3	策定済	
	A01-326	道路	一般	鳥取県	直接	-	都道府 県道	修繕	(主)若桜下三河線(宮 の元橋ほか1橋)	橋梁補修L=88m	若桜町			■	■	■	6	策定済	
	A01-327	道路	一般	鳥取県	直接	-	都道府 県道	修繕	(主)郡家国府線(灰塚 橋)	橋梁補修L=6m	八頭町			■	■	■	3	策定済	
	A01-328	道路	一般	鳥取県	直接	-	都道府 県道	修繕	(主)三朝中線(中津橋)	橋梁補修L=16m	三朝町			■	■	■	20	策定済	
	A01-329	道路	一般	鳥取県	直接	-	都道府 県道	修繕	(主)三朝中線(4号無名 橋2)	橋梁補修L=12m	三朝町			■	■	■	20	策定済	
	A01-330	道路	一般	鳥取県	直接	-	都道府 県道	修繕	(主)倉吉赤崎中山線(長田橋)	橋梁補修L=13m	三朝町			■	■	■	20	策定済	

A 基幹事業

基幹事業（大）	番号	事業種別	地域種別	交付対象	直接間接	事業者	種別1	種別2	要素となる事業名 (事業箇所)	事業内容 (延長・面積等)	市区町村名/ 港湾・地区名	事業実施期間（年度）					全体事業費 (百万円)	費用 便益比	個別施設計画 策定状況
												H30	H31	R02	R03	R04			
一体的に実施することにより期待される効果																			
備考																			
道路事業	A01-331	道路	一般	鳥取県	直接	-	都道府 県道	修繕	(一) 常藤関金線（滝川 橋ほか1橋）	橋梁補修L=36m	三朝町			■	■	■	40		策定済
	A01-332	道路	一般	鳥取県	直接	-	都道府 県道	修繕	(一) 羽出三朝線（渡瀬 橋）	橋梁補修L=16m	三朝町			■	■	■	20		策定済
	A01-333	道路	一般	鳥取県	直接	-	都道府 県道	修繕	(一) 仙隠岡田線（西倉 橋）	橋梁補修L=12m	三朝町			■	■	■	20		策定済
	A01-334	道路	一般	鳥取県	直接	-	都道府 県道	修繕	(一) 大柿上古川線（立 木橋）	橋梁補修L=33m	倉吉市			■	■	■	20		策定済
	A01-335	道路	一般	鳥取県	直接	-	都道府 県道	修繕	(一) 下見関金線（新開 橋）	橋梁補修L=18m	倉吉市			■	■	■	20		策定済
	A01-336	道路	一般	鳥取県	直接	-	都道府 県道	修繕	(一) 倉吉東郷自転車道 (見日橋)	橋梁補修L=25m	倉吉市			■	■	■	20		策定済

A 基幹事業

基幹事業（大）	番号	事業種別	地域種別	交付対象	直接間接	事業者	種別1	種別2	要素となる事業名 (事業箇所)	事業内容 (延長・面積等)	市区町村名/ 港湾・地区名	事業実施期間（年度）					全体事業費 (百万円)	費用 便益比	個別施設計画 策定状況
												H30	H31	R02	R03	R04			
一体的に実施することにより期待される効果																			
備考																			
道路事業	A01- 337	道路	一般	鳥取県	直接	-	都道府 県道	修繕	(主) 東伯野添線（東伯 大橋）	橋梁補修L=140m	琴浦町			■	■	■	400		策定済
	A01- 338	道路	一般	鳥取県	直接	-	都道府 県道	修繕	(一) 大山スマートイン ター線（岸本橋）	橋梁補修L=39m	伯耆町			■	■	■	30		策定済
	A01- 339	道路	一般	鳥取県	直接	-	都道府 県道	修繕	(一) 淀江インター線（ 淀江跨線橋）	橋梁補修L=33m	大山町			■	■	■	30		策定済
	A01- 340	道路	一般	鳥取県	直接	-	都道府 県道	修繕	(一) 両三柳後藤停車場 線（米原跨線橋）	橋梁補修L=114m	米子市			■	■	■	30		策定済
	A01- 341	道路	一般	鳥取県	直接	-	都道府 県道	修繕	(一) 猪ノ子原上石見停 車場線（栄橋ほか1橋）	橋梁補修L=35m	日南町			■	■	■	60		策定済
	A01- 342	道路	一般	鳥取県	直接	-	都道府 県道	修繕	(一) 横田伯南線（坂根 橋ほか2橋）	橋梁補修L=14m	日南町			■	■	■	50		策定済

A 基幹事業

基幹事業（大）	番号	事業種別	地域種別	交付対象	直接間接	事業者	種別1	種別2	要素となる事業名 (事業箇所)	事業内容 (延長・面積等)	市区町村名/ 港湾・地区名	事業実施期間（年度）					全体事業費 (百万円)	費用 便益比	個別施設計画 策定状況	
												H30	H31	R02	R03	R04				
一体的に実施することにより期待される効果																				
備考																				
道路事業	A01-343	道路	一般	境港市	直接	-	市町村道	修繕	(1) 上道外江線ほか17路線(上道外江線1号橋ほか17橋)	橋梁補修 18橋	境港市			■	■	■	70		策定済	
	A01-344	道路	一般	八頭町	直接	-	市町村道	修繕	(他) 落岩村中線(中橋)	橋梁補修L=12.4m	八頭町			■	■	■	■	30		策定済
	A01-345	道路	一般	八頭町	直接	-	市町村道	修繕	(他) 落岩村中3号線(村中3号橋)	橋梁補修L=11.4m	八頭町			■	■	■	■	25		策定済
	A01-346	道路	一般	八頭町	直接	-	市町村道	修繕	(他) 篠波別府線(保木橋)	橋梁補修L=36.5m	八頭町			■	■	■	■	40		策定済
A01-347	道路	一般	八頭町	直接	-	市町村道	修繕	(他) 姫路明辺線(姫路橋)	橋梁補修L=10.4m	八頭町			■	■	■	■	25		策定済	
A01-348	道路	一般	八頭町	直接	-	市町村道	修繕	(1) 大江志子部線(本谷トンネル)	トンネル修繕L=672m	八頭町			■	■	■	■	100		-	

A 基幹事業

基幹事業（大）	番号	事業種別	地域種別	交付対象	直接間接	事業者	種別1	種別2	要素となる事業名 （事業箇所）	事業内容 （延長・面積等）	市区町村名／ 港湾・地区名	事業実施期間（年度）					全体事業費 （百万円）	費用 便益比	個別施設計画 策定状況
												H30	H31	R02	R03	R04			
一体的に実施することにより期待される効果																			
備考																			
道路事業	A01- 349	道路	一般	三朝町	直接	-	市町村道	修繕	（他）川端線ほか6路線 （川端2号橋ほか6橋）	橋梁補修7橋	三朝町		■	■	■	■	28	策定済	
		~R1: A01- 217																	
	A01- 350	道路	一般	北栄町	直接	-	市町村道	修繕	（他）台場南線ほか4路線 （お台場大橋ほか4橋）	橋梁補修5橋（橋長15m以上）	北栄町		■	■	■	■	135	策定済	
		~R1: A01- 217																	
	A01- 351	道路	一般	北栄町	直接	-	市町村道	修繕	（他）西園村中道線ほか10路線 （西園橋ほか10橋）	橋梁補修11橋（橋長15m未満）	北栄町			■	■	■	40	策定済	
		~R1: A01- 217																	
	A01- 352	道路	一般	大山町	直接	-	市町村道	修繕	（他）三谷線	橋梁補修1橋	大山町			■	■	■	35	策定済	
		~R1: A01- 217																	
	A01- 353	道路	一般	大山町	直接	-	市町村道	修繕	（他）退休寺樋谷線外（ 新向田橋外1橋）	橋梁補修2橋	大山町			■	■	■	32	策定済	
		~R1: A01- 217																	

A 基幹事業

基幹事業（大）	番号	事業種別	地域種別	交付対象	直接間接	事業者	種別1	種別2	要素となる事業名 (事業箇所)	事業内容 (延長・面積等)	市区町村名/ 港湾・地区名	事業実施期間（年度）					全体事業費 (百万円)	費用 便益比	個別施設計画 策定状況
												H30	H31	R02	R03	R04			
一体的に実施することにより期待される効果																			
備考																			
道路事業	A01-354	道路	一般	江府町	直接	-	市町村道	修繕	(他) 武庫1号線（一ノ渡瀬橋）	橋梁補修1橋	江府町			■	■	■	27	策定済	
		~H31: P12																	
	A01-355	道路	一般	江府町	直接	-	市町村道	修繕	(1) 定期点検（橋梁）	橋梁点検3 4 橋	江府町			■	■	■	20	策定済	
		~H31: P12																	
	A01-356	道路	一般	江府町	直接	-	市町村道	修繕	(1) 定期点検（橋梁）	橋梁点検48橋	江府町			■	■	■	15	策定済	
		~H31: P12																	
	A01-357	道路	一般	江府町	直接	-	市町村道	修繕	(1) 長寿命化修繕計画策定業務（橋梁）	橋梁長寿命化修繕計画策定	江府町			■	■	■	10	策定済	
		~H31: P12																	
	A01-358	道路	一般	江府町	直接	-	市町村道	修繕	(1) 定期点検（トンネル）	トンネル点検1トンネル	江府町			■	■	■	3	策定済	
		~H31: P12																	

A 基幹事業																				
基幹事業（大）	番号	事業種別	地域種別	交付対象	直接間接	事業者	種別1	種別2	要素となる事業名 （事業箇所）	事業内容 （延長・面積等）	市区町村名／ 港湾・地区名	事業実施期間（年度）					全体事業費 （百万円）	費用 便益比	個別施設計画 策定状況	
												H30	H31	R02	R03	R04				
一体的に実施することにより期待される効果																				
備考																				
道路事業	A01-359	道路	一般	江府町	直接	-	市町村 道	修繕	（1）長寿命化修繕計画 策定業務（トンネル）	トンネル長寿命化修繕計画策 定	江府町			■	■	■	2		策定済	
		-H31: P12																		
	A01-360	道路	一般	若桜町	直接	-	市町村 道	修繕	（1）屋堂羅1号線ほか7 路線（夏わ口橋ほか6橋）	橋梁補修 7橋	若桜町			■	■	■	■	37		策定済
	A01-361	道路	一般	鳥取県	直接	-	都道府 県道	修繕	（主）鳥取国府岩美線（ 拾石トンネル）	トンネル修繕	鳥取市 日南町			■	■		50		策定済	
	A01-362	道路	一般	鳥取県	直接	-	国道	修繕	（国）定期点検（大型構 造物）	大型構造物点検	鳥取市 日南町			■			20		策定済	
	A01-363	道路	一般	鳥取県	直接	-	都道府 県道	修繕	（主）定期点検（大型構 造物）	大型構造物点検	鳥取市 日南町			■			20		策定済	

A 基幹事業

基幹事業（大）	番号	事業種別	地域種別	交付対象	直接間接	事業者	種別1	種別2	要素となる事業名 (事業箇所)	事業内容 (延長・面積等)	市区町村名/ 港湾・地区名	事業実施期間（年度）					全体事業費 (百万円)	費用 便益比	個別施設計画 策定状況	
												H30	H31	R02	R03	R04				
一体的に実施することにより期待される効果																				
備考																				
道路事業	A01-364	道路	一般	智頭町	直接	-	市町村道	修繕	(他) 定期点検	橋梁点検 2橋	智頭町			■			10		策定済	
	A01-365	道路	一般	三朝町	直接	-	市町村道	修繕	(1) 定期点検 (橋梁)	橋梁点検 119橋	三朝町			■	■	■	45		策定済	
	A01-366	道路	一般	南部町	直接	-	市町村道	修繕	(他) 東光寺1号線ほか36路線 (東光寺橋ほか36橋)	橋梁補修 L=1, 643m	南部町	■	■	■	■	■	169		策定済	
	A01-367	道路	一般	南部町	直接	-	市町村道	修繕	(2) 上鴨・徳長線ほか7路線 (岡前橋ほか9橋)	橋梁補修 L=87m	南部町			■	■	■	80		策定済	
												小計						39, 642		

A 基幹事業

基幹事業（大）	番号	事業種別	地域種別	交付対象	直接間接	事業者	種別1	種別2	要素となる事業名 (事業箇所)	事業内容 (延長・面積等)	市区町村名/ 港湾・地区名	事業実施期間（年度）					全体事業費 (百万円)	費用 便益比	個別施設計画 策定状況														
												H30	H31	R02	R03	R04																	
一体的に実施することにより期待される効果																																	
備考																																	
											合計							39,642															

C 効果促進事業																					
基幹事業（大）	番号	事業 種別	地域 種別	交付 対象	直接 間接	事業者	種別1	種別2	要素となる事業名 （事業箇所）	事業内容 （延長・面積等）	市区町村名／ 港湾・地区名	事業実施期間（年度）					全体事業費 （百万円）	費用 便益比	個別施設計画 策定状況		
												H30	H31	R02	R03	R04					
		一体的に実施することにより期待される効果																			
		備考																			
道路事業	C01-001	道路	一般	鳥取県	直接	-		国道	調査	(国) 180ほか(全県)	橋梁点検車購入	県内	■					51		策定済	
		大型橋梁点検車購入は、「定期点検（橋梁）」を計画的かつ継続的に実施可能とし、基幹事業の効果を一層高める。																			
												小計						51			
												合計						51			

中間評価

○中間評価の実施体制、実施時期

中間評価の実施体制	中間評価の実施時期
(鳥取県、鳥取市、米子市、倉吉市、境港市、岩美町、若桜町、智頭町、八頭町、三朝町、湯梨浜町、琴浦町、北栄町、日吉津村、大山町、南部町、伯耆町、日南町、日野町、江府町)	令和3年12月
	公表の方法 鳥取県ホームページ

○事業効果の発現状況

定量的指標に関連する 交付対象事業の効果の発現状況	<ul style="list-style-type: none"> ・ (一) 湯山鳥取線(砂丘大橋)や(主)米子境港線(灘町橋)の橋梁修繕を実施し、安全な道路環境の創出に寄与した。
定量的指標以外の交付対象事業の 効果の発現状況(必要に応じて記述)	<ul style="list-style-type: none"> ・ トンネル及び道路附属物等の法定点検の結果を基に修繕を行い、事故の危険性が低下している

○特記事項(今後の方針等)

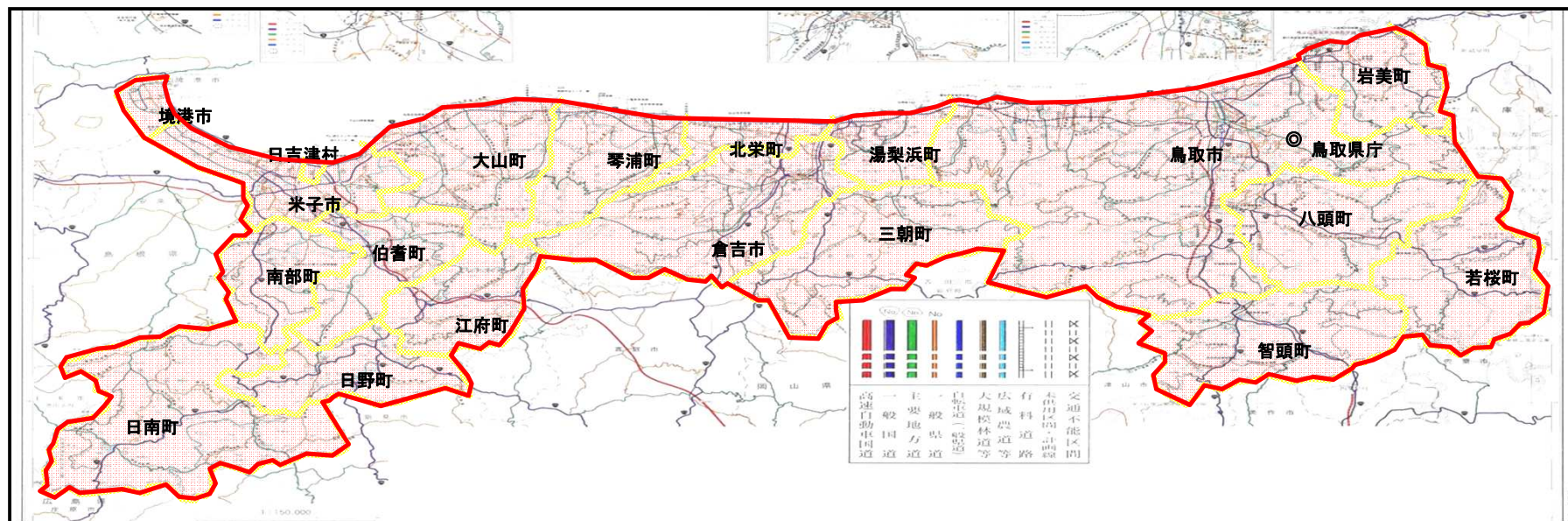
今後も継続して法定点検結果に基づき、老朽化した道路施設の修繕を行っていく。

○目標値の達成状況		
番号	指標（略称）	
	目標値／実績値	目標値と実績値に差が出た要因
1	対策率(%) = (解消箇所数 / 対象箇所数) * 100	
	中間目標値	39%
	中間実績値	51%
		重点施策で目標値を上回る対策事業を実施しており、引き続き、最終目標値の達成に向け事業進捗を図る。

(参考図面) 活力創出基盤整備

計画の名称	19 道路施設の適確な維持管理の推進 (Ⅱ期)		
計画の期間	平成30年度 ~ 平成34年度 (5年間)	交付団体	鳥取県、鳥取市、米子市、倉吉市、境港市、岩美町、若桜町、智頭町、八頭町、三朝町、湯梨浜町、琴浦町、北栄町、大山町、南部町、伯耆町、日南町、日野町

(計画No.19 1/1)



パッケージ19の要素事業

道路事業				
	工種	事業内容	工区数	
			県	市町村
A事業	修繕	橋梁補修(耐震)	219 工区	84 工区
		トンネル修繕	14 工区	8 工区
		大型構造物修繕	12 工区	0 工区
		法定点検	8 工区	22 工区
C事業			1 工区	0 工区