

社会 保 障

	ページ
81 保護率	132
82 居宅サービス従事者数	133
○ 83 介護老人福祉施設定員数	134
84 身体障害者更生 援護施設定員数	136
85 児童福祉施設定員数	137

「○」印は、市町村の指標があるもの。

*81 保護率(人口千人当たり)

(全国)

都道府県	順位	数値	* 保護率(人口千人当たり)				
富山県	1	3.55					
長野県	2	5.41					
福井県	3	5.42					
岐阜県	4	5.88					
石川県	5	6.25					
山形県	6	7.35					
群馬県	7	7.72					
滋賀県	8	7.80					
島根県	9	8.41					
静岡県	10	8.59					
山梨県	11	8.65					
三重県	12	8.81					
新潟県	13	9.38					
福島県	14	9.41					
佐賀県	15	9.62					
茨城県	16	9.85					
愛知県	17	10.09					
栃木県	18	10.49					
岩手県	19	10.69					
山口県	20	10.69					
香川県	21	10.83					
鳥取県	22	12.57					
宮城県	23	12.71					
岡山県	24	13.08					
埼玉県	25	13.21					
千葉県	26	13.85					
熊本県	27	14.06					
秋田県	28	14.71					
奈良県	29	14.75					
広島県	30	14.79					
愛媛県	31	15.71					
和歌山県	32	16.21					
全国	-	16.43					
宮崎県	33	16.63					
神奈川県	34	16.67					
大分県	35	17.36					
徳島県	36	17.97					
兵庫県	37	18.75					
鹿児島県	38	18.87					
東京都	39	20.50					
長崎県	40	20.99					
京都府	41	22.02					
青森県	42	23.55					
福岡県	43	24.17					
沖縄県	44	26.05					
高知県	45	26.71					
北海道	46	30.10					
大阪府	47	31.59					
単位	—	—					
			関連指標	単位	全国	鳥取県	順位
			1か月平均 被保護実人員	人	2,073,117	6,989	* 4
			1か月平均 扶助人員(延数) (人口千人当たり)	人	46.6	33.4	* 22
			1か月平均 医療扶助人員 (人口千人当たり)	人	13.8	10.0	* 22
			保護施設定員数 (人口1万人当たり) 令和元年10月1日 厚生労働省 「社会福祉施設等調査」	人	1.52	2.70	12
			保護施設在所者数 (人口1万人当たり) 令和元年10月1日 厚生労働省 「社会福祉施設等調査」	人	1.47	2.97	7
<p>◎算出方法：1か月平均被保護実人員÷人口総数</p> <p>◎調査時点：(分子)令和元年度 (分母)令和元年10月1日</p> <p>◎資料出所：(分子)厚生労働省「被保護者調査」 (分母)総務省統計局「人口推計年報」</p>							

82 居宅サービス従事者数(老年人口千人当たり)

(全国)

都道府県	順位	数 値	居宅サービス従事者数(老年人口千人当たり)				
大阪府	1	17.16					
和歌山県	2	14.69					
青森県	3	13.16					
徳島県	4	9.69					
奈良県	5	8.55					
兵庫県	6	8.36					
大分県	7	8.16					
宮崎県	8	8.10					
東京都	9	8.02					
愛媛県	10	7.94					
北海道	11	7.81					
熊本県	12	7.80					
三重県	13	7.70					
全 国	-	7.46					
福岡県	14	7.43					
愛知県	15	7.21					
千葉県	16	7.11					
京都府	17	7.10					
神奈川県	18	6.87					
宮城県	19	6.61					
香川県	20	6.49					
岩手県	21	6.47					
広島県	22	6.45					
島根県	23	6.28					
滋賀県	24	6.27					
秋田県	25	6.23					
長野県	26	6.10					
福島県	27	6.10					
石川県	28	6.00					
富山県	29	5.91					
群馬県	30	5.79					
長崎県	31	5.68					
鳥取県	32	5.65					
沖縄県	33	5.61					
山口県	34	5.58					
高知県	35	5.30					
岐阜県	36	5.21					
鹿児島県	37	5.15					
埼玉県	38	4.96					
山形県	39	4.96					
栃木県	40	4.83					
岡山県	41	4.80					
静岡県	42	4.62					
新潟県	43	4.62					
茨城県	44	4.57					
山梨県	45	4.44					
福井県	46	4.26					
佐賀県	47	3.89					
単位	—	人					
			関 連 指 標	単 位	全 国	鳥 取 県	順 位
			居宅サービス従事者数	人	267,668	1,006	45
			訪問介護従事者数 (老年人口千人当たり)	人	7.16	5.47	33
			訪問入浴介護従事者数 (老年人口千人当たり)	人	0.30	0.18	38
			訪問介護事業所数 (老年人口千人当たり)	事業所	0.97	0.63	45
			訪問入浴介護事業所数 (老年人口千人当たり)	事業所	0.05	0.05	22
<p>◎算出方法：居宅サービス従事者数÷老年人口 注：居宅サービス従事者数は、常勤に換算した訪問介護従事者数と訪問入浴介護従事者数の合計である。</p> <p>◎調査時点：(分子)令和元年10月1日 (分母)令和元年10月1日</p> <p>◎資料出所：(分子)厚生労働省「介護サービス施設・事業所調査」 (分母)総務省統計局「人口推計年報」</p>							

83 介護老人福祉施設定員数(老年人口千人当たり)

(全国)

都道府県	順位	数 値	介護老人福祉施設定員数(老年人口千人当たり)				
山形県	1	21.9					
新潟県	2	21.7					
島根県	3	21.2					
秋田県	4	20.3					
福島県	5	19.8					
鹿児島県	6	19.7					
福井県	7	19.4					
和歌山県	8	18.8					
埼玉県	9	18.4					
岩手県	10	18.4					
石川県	11	18.3					
茨城県	12	18.3					
群馬県	13	18.3					
三重県	14	18.2					
長野県	15	17.8					
奈良県	16	17.7					
岡山県	17	17.6					
高知県	18	17.6					
岐阜県	19	17.4					
香川県	20	17.1					
鳥取県	21	17.0					
富山県	22	16.5					
宮崎県	23	16.5					
静岡県	24	16.3					
全 国	-	16.3					
宮城県	25	16.2	関連指標	単位	全国	鳥取県	順位
神奈川県	26	16.1	介護老人福祉施設定員数 (実数)	人	576,442	3,007	47
福岡県	27	16.0	介護老人保健施設定員数 (老年人口千人当たり)	人	10.6	17.0	2
東京都	28	16.0	介護老人保健施設定員数 (実数)	人	373,342	3,005	42
京都府	29	16.0	介護医療院定員数	人	33,750	360	31
滋賀県	30	16.0	介護療養型医療施設 病床数	床	19,338	75	41
兵庫県	31	15.8					
北海道	32	15.5					
千葉県	33	15.4					
埼玉県	34	15.0					
新潟県	35	14.9					
栃木県	36	14.8					
愛媛県	37	14.8					
徳島県	38	14.5					
佐賀県	39	14.5					
広島県	40	14.4					
山口県	41	14.3					
山梨県	42	14.2					
大阪府	43	14.2					
沖縄県	44	13.9					
熊本県	45	13.6					
青森県	46	13.4					
愛知県	47	13.1					
大分県	47	13.1					
単位	-	人					

◎算出方法： 介護老人福祉施設定員数÷老年人口

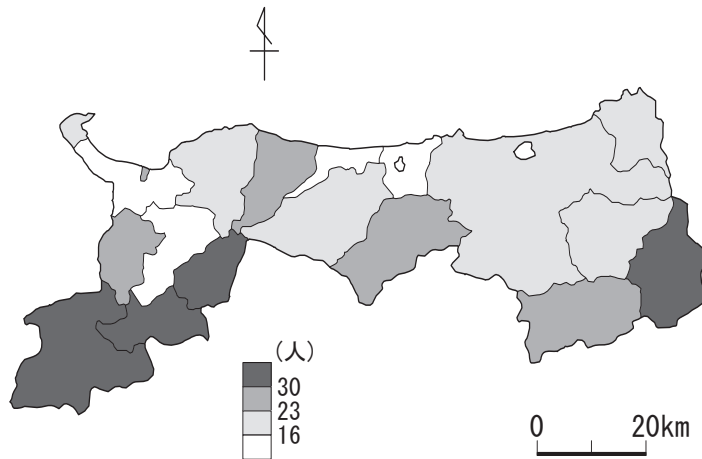
◎調査時点： (分子)令和2年10月1日
(分母)令和2年10月1日

◎資料出所： (分子)厚生労働省「介護サービス施設・事業所調査」
(分母)総務省統計局「国勢調査」

介護老人福祉施設定員数(老年人口千人当たり)

(鳥取県)

介護老人福祉施設定員数(老年人口千人当たり)



◎算出方法： 介護老人福祉施設定員数÷老年人口

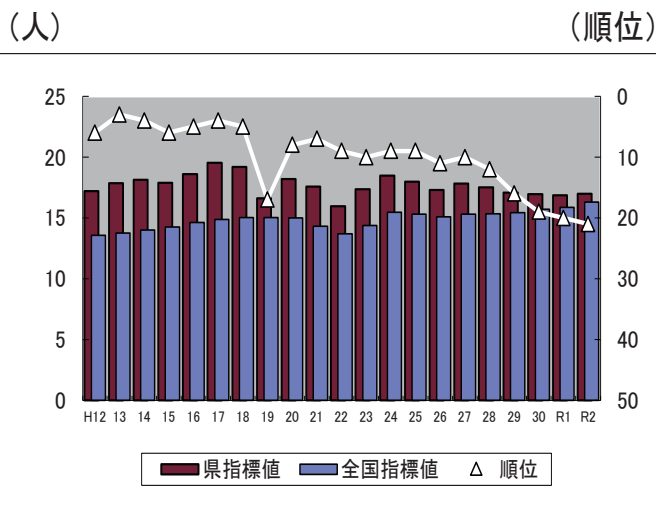
◎調査時点： (分子) 令和2年10月1日
 (分母) 令和2年10月1日

◎資料出所： (分子) 鳥取県長寿社会課
 (分母) 総務省統計局「国勢調査」

介護老人福祉施設定員数(老年人口千人当たり)		
市町村	順位	数値
県平均	—	18.2
市平均	—	17.3
鳥取市	14	19.2
米子市	16	13.4
倉吉市	12	21.5
境港市	15	17.0
郡平均	—	20.2
岩美町	13	20.2
若桜町	1	47.4
智頭町	7	27.1
八頭町	11	22.8
三朝町	6	29.1
湯梨浜町	—	—
琴浦町	9	23.2
北栄町	—	—
日吉津村	5	29.4
大山町	10	22.9
南部町	8	24.5
伯耆町	17	11.8
日南町	2	41.1
日野町	4	32.0
江府町	3	38.1
単位	—	人

(時系列グラフ)

介護老人福祉施設定員数(老年人口千人当たり)



◎資料出所： (分子) 厚生労働省「介護サービス施設・事業所調査」
 (分母) 総務省統計局「人口推計年報」

介護老人福祉施設定員数(老年人口千人当たり)			
年	県指標値	順位	全国指標値
H12	17.2	6	13.6
13	17.9	3	13.7
14	18.1	4	14.0
15	17.9	6	14.2
16	18.6	5	14.6
17	19.5	4	14.9
18	19.2	5	15.0
19	16.6	17	15.0
20	18.2	8	15.0
21	17.6	7	14.3
22	15.9	9	13.7
23	17.4	10	14.4
24	18.5	9	15.4
25	18.0	9	15.3
26	17.3	11	15.1
27	17.8	10	15.3
28	17.5	12	15.3
29	17.1	16	15.4
30	17.0	19	15.7
R1	16.9	20	15.9
R2	17.0	21	16.3

84 障がい者支援施設定員数(人口1万人当たり)

(全国)

都道府県	順位	数 値	障がい者支援施設定員数(人口1万人当たり)				
秋田県	1	31.33					
鹿児島県	2	23.71					
青森県	3	23.59					
徳島県	4	22.36					
福井県	5	22.12					
島根県	6	21.04					
北海道	7	20.70					
山梨県	8	20.49					
鳥取県	9	20.18					
高知県	10	20.11					
大分県	11	18.97					
岩手県	12	18.47					
長崎県	13	18.26					
山形県	14	17.85					
山口県	15	17.52					
沖縄県	16	17.47					
熊本県	17	17.31					
佐賀県	18	16.97					
宮崎県	19	16.28					
石川県	20	16.20					
愛媛県	21	15.38					
群馬県	22	14.67					
茨城県	23	14.12					
福岡県	24	13.89					
栃木県	25	13.88					
和歌山県	26	13.55					
長野県	27	12.98					
奈良県	28	12.92					
富山県	29	12.86					
岡山県	30	12.25					
香川県	31	12.24					
福島県	32	12.18					
岐阜県	33	12.09					
広島県	34	11.85					
新潟県	35	11.62					
全 国	-	11.01	障がい者支援施設 定員数	人	138,941	1,122	47
静岡県	36	10.68	障がい者支援施設 在在者数 (人口1万人当たり)	人	12.16	23.72	7
兵庫県	37	10.04					
京都府	38	9.85	地域活動支援センター 定員数 (人口1万人当たり)	人	3.90	2.57	38
三重県	39	9.75					
宮城県	40	8.89					
滋賀県	41	8.55	地域活動支援センター 施設数 (人口10万人当たり)	施設	2.33	1.62	41
埼玉県	42	8.05					
千葉県	43	7.80					
神奈川県	44	5.68					
大阪府	45	5.40					
愛知県	46	5.37					
東京都	47	3.63					
単位	-	人					

◎算出方法：障がい者支援施設定員数÷人口総数
注：全国値には、「国立」の値を含む。
◎調査時点：(分子)令和元年10月1日
(分母)令和元年10月1日
◎資料出所：(分子)厚生労働省「社会福祉施設等調査」
(分母)総務省統計局「人口推計年報」

85 児童福祉施設定員数(人口1万人当たり)

(全国)

都道府県	順位	数 値	児童福祉施設定員数(人口1万人当たり)				
沖縄県	1	31.59					
宮城県	2	24.17					
鳥取県	3	23.00					
熊本県	4	21.53					
徳島県	5	21.36					
鹿児島県	6	20.69					
高知県	7	19.37					
静岡県	8	19.26					
埼玉県	9	19.07					
岡山県	10	18.43					
佐賀県	11	18.04					
滋賀県	12	17.95					
兵庫県	13	17.56					
福岡県	14	17.43					
大阪府	15	17.43					
宮崎県	16	17.32					
福島県	17	17.31					
愛媛県	18	16.43					
長崎県	19	16.38					
和歌山県	20	15.82					
京都府	21	15.75					
北海道	22	15.56					
全 国	-	15.30	児童福祉施設定員数	人	全国	鳥取県	順位
岩手県	23	15.11			193,023	1,279	41
広島県	24	15.03	児童福祉施設数 (人口1万人当たり)	施設	1.21	2.01	2
栃木県	25	14.92	児童福祉施設数	施設	15,275	112	38
千葉県	26	14.58	児童福祉施設 在者数 (人口1万人当たり)	人	14.18	19.98	6
秋田県	27	14.16	児童福祉施設 在者数	人	178,955	1,111	38
神奈川県	28	13.70					
奈良県	29	13.69					
山口県	30	13.52					
東京都	31	13.24					
山形県	32	13.06					
島根県	33	12.91					
大分県	34	12.79					
愛知県	35	12.77					
山梨県	36	12.03					
岐阜県	37	11.77					
茨城県	38	11.41					
香川県	39	11.35					
青森県	40	11.26					
富山県	41	9.78					
三重県	42	9.55					
石川県	43	9.11					
長野県	44	8.20					
新潟県	45	7.98					
福井県	46	7.92					
群馬県	47	7.54					
単 位	-	人					

◎算出方法：児童福祉施設(助産施設、母子生活支援施設、保育所を除く)定員数÷人口総数
注：全国値には、「国立」の値を含む。
◎調査時点：(分子)令和元年10月1日
(分母)令和元年10月1日
◎資料出所：(分子)厚生労働省「社会福祉施設等調査」
(分母)総務省統計局「人口推計年報」