

新型コロナウイルス感染症陽性者の概要 (前回対策本部会議(3/16)以降公表事例)

＜鳥取市保健所管内：管内3213~3302例目（県内8092~8146、8238~8272例目）＞

陽性 確認日	陽性 公表日	事 例	管轄 保健所	発症日・症状	検査実施
3月15日	3月16日	管内3213例目 (県内8092例目)	鳥取市	3/13 発熱、悪寒	医療機関を受診しPCR検査
3月15日	3月16日	管内3214例目 (県内8093例目)	鳥取市	無症状	県内陽性者の濃厚接触者としてPCR検査
3月15日	3月16日	管内3215例目 (県内8094例目)	鳥取市	3/13 発熱、咳、頭痛、悪寒 関節痛	医療機関を受診し抗原定性検査、PCR検査
3月15日	3月16日	管内3216例目 (県内8095例目)	鳥取市	3/14 発熱、喉の違和感、 倦怠感	県内陽性者の濃厚接触者としてPCR検査
3月15日	3月16日	管内3217例目 (県内8096例目)	鳥取市	3/14 発熱	県内陽性者の濃厚接触者としてPCR検査 (2回陰性後再検査)
3月15日	3月16日	管内3218例目 (県内8097例目)	鳥取市	3/14 咳	県内陽性者の濃厚接触者としてPCR検査
3月15日	3月16日	管内3219例目 (県内8098例目)	鳥取市	3/13 咽頭痛	県内陽性者の濃厚接触者としてPCR検査
3月15日	3月16日	管内3220例目 (県内8099例目)	鳥取市	3/14 咽頭痛	県内陽性者の濃厚接触者としてPCR検査
3月15日	3月16日	管内3221例目 (県内8100例目)	鳥取市	3/14 発熱	医療機関を受診し抗原定性検査、PCR検査
3月15日	3月16日	管内3222例目 (県内8101例目)	鳥取市	3/14 発熱	医療機関を受診し抗原定性検査、PCR検査
3月15日	3月16日	管内3223例目 (県内8102例目)	鳥取市	3/15 咳	県内陽性者の濃厚接触者としてPCR検査
3月15日	3月16日	管内3224例目 (県内8103例目)	鳥取市	3/13 発熱、咽頭痛、鼻水	医療機関を受診し抗原定性検査、PCR検査
3月15日	3月16日	管内3225例目 (県内8104例目)	鳥取市	無症状	県内陽性者の濃厚接触者としてPCR検査
3月15日	3月16日	管内3226例目 (県内8105例目)	鳥取市	3/10 発熱	県内陽性者の濃厚接触者としてPCR検査
3月15日	3月16日	管内3227例目 (県内8106例目)	鳥取市	無症状	県内陽性者の濃厚接触者としてPCR検査
3月15日	3月16日	管内3228例目 (県内8107例目)	鳥取市	3/14 発熱、倦怠感、頭痛	医療機関を受診し抗原定性検査、PCR検査

23

新型コロナウイルス感染症陽性者の概要 (前回対策本部会議(3/16)以降公表事例)

陽性 確認日	陽性 公表日	事 例	管轄 保健所	発症日・症状	検査実施
3月15日	3月16日	管内3229例目 (県内8108例目)	鳥取市	無症状	県内陽性者の濃厚接触者としてPCR検査
3月15日	3月16日	管内3230例目 (県内8109例目)	鳥取市	無症状	県内陽性者の濃厚接触者としてPCR検査
3月15日	3月16日	管内3231例目 (県内8110例目)	鳥取市	無症状	県内陽性者の濃厚接触者としてPCR検査
3月15日	3月16日	管内3232例目 (県内8111例目)	鳥取市	3/13 発熱、悪寒、関節痛	医療機関を受診しPCR検査
3月15日	3月16日	管内3233例目 (県内8112例目)	鳥取市	無症状	県内陽性者の濃厚接触者としてPCR検査
3月15日	3月16日	管内3234例目 (県内8113例目)	鳥取市	3/14 発熱	医療機関を受診し抗原定性検査、PCR検査
3月15日	3月16日	管内3235例目 (県内8114例目)	鳥取市	3/13 発熱、倦怠感、頭痛	医療機関を受診し抗原定性検査、PCR検査
3月15日	3月16日	管内3236例目 (県内8115例目)	鳥取市	3/13 倦怠感	医療機関を受診し抗原定量検査
3月15日	3月16日	管内3237例目 (県内8116例目)	鳥取市	3/12 咽頭痛	医療機関を受診し抗原定性検査、抗原定量検査
3月15日	3月16日	管内3238例目 (県内8117例目)	鳥取市	3/14 発熱、頭痛、咽頭痛、 鼻水、筋肉痛	医療機関を受診し抗原定性検査、PCR検査
3月15日	3月16日	管内3239例目 (県内8118例目)	鳥取市	3/13 発熱	医療機関を受診しPCR検査
3月15日	3月16日	管内3240例目 (県内8119例目)	鳥取市	3/15 発熱、咽頭痛、咳、頭 痛	県内陽性者の接触者としてPCR検査
3月15日	3月16日	管内3241例目 (県内8120例目)	鳥取市	無症状	県内陽性者の濃厚接触者としてPCR検査
3月15日	3月16日	管内3242例目 (県内8121例目)	鳥取市	3/15 発熱、咳、咽頭痛	県内陽性者の濃厚接触者としてPCR検査
3月15日	3月16日	管内3243例目 (県内8122例目)	鳥取市	3/15 発熱、咽頭痛、頭痛	県内陽性者の濃厚接触者としてPCR検査
3月15日	3月16日	管内3244例目 (県内8123例目)	鳥取市	3/15 咳	県内陽性者の濃厚接触者としてPCR検査

24

新型コロナウイルス感染症陽性者の概要 (前回対策本部会議(3/16)以降公表事例)

陽性確認日	陽性公表日	事例	管轄保健所	発症日・症状	検査実施
3月15日	3月16日	管内3245例目 (県内8124例目)	鳥取市	—	県内陽性者の接触者としてPCR検査
3月15日	3月16日	管内3246例目 (県内8125例目)	鳥取市	3/14 発熱	県内陽性者の濃厚接触者としてPCR検査
3月15日	3月16日	管内3247例目 (県内8126例目)	鳥取市	3/14 咽頭痛	県内陽性者の濃厚接触者としてPCR検査
3月15日	3月16日	管内3248例目 (県内8127例目)	鳥取市	3/14 咽頭痛	県内陽性者の濃厚接触者としてPCR検査
3月15日	3月16日	管内3249例目 (県内8128例目)	鳥取市	3/15 発熱、倦怠感、頭痛	県内陽性者の濃厚接触者としてPCR検査
3月15日	3月16日	管内3250例目 (県内8129例目)	鳥取市	3/15 発熱	県内陽性者の濃厚接触者としてPCR検査
3月15日	3月16日	管内3251例目 (県内8130例目)	鳥取市	3/13 倦怠感	県内陽性者の濃厚接触者としてPCR検査 (1回陰性後再検査)
3月15日	3月16日	管内3252例目 (県内8131例目)	鳥取市	3/12 発熱	医療機関を受診し抗原定性検査、PCR検査
3月15日	3月16日	管内3253例目 (県内8132例目)	鳥取市	3/14 咽頭痛	県内陽性者の濃厚接触者としてPCR検査
3月15日	3月16日	管内3254例目 (県内8133例目)	鳥取市	3/14 咳、倦怠感	県内陽性者の濃厚接触者としてPCR検査
3月15日	3月16日	管内3255例目 (県内8134例目)	鳥取市	3/13 咽頭の違和感	県外陽性者の濃厚接触者としてPCR検査
3月15日	3月16日	管内3256例目 (県内8135例目)	鳥取市	3/13 咽頭痛	県外陽性者の濃厚接触者としてPCR検査
3月15日	3月16日	管内3257例目 (県内8136例目)	鳥取市	3/13 発熱	県内陽性者の濃厚接触者としてPCR検査
3月15日	3月16日	管内3258例目 (県内8137例目)	鳥取市	3/12 発熱	医療機関を受診し抗原定性検査、PCR検査
3月15日	3月16日	管内3259例目 (県内8138例目)	鳥取市	無症状	県内陽性者の濃厚接触者としてPCR検査
3月15日	3月16日	管内3260例目 (県内8139例目)	鳥取市	3/14 咽頭痛	医療機関を受診し抗原定性検査、PCR検査

25

新型コロナウイルス感染症陽性者の概要 (前回対策本部会議(3/16)以降公表事例)

陽性確認日	陽性公表日	事例	管轄保健所	発症日・症状	検査実施
3月15日	3月16日	管内3261例目 (県内8140例目)	鳥取市	3/14 発熱	県内陽性者の濃厚接触者としてPCR検査 (1回陰性後再検査)
3月15日	3月16日	管内3262例目 (県内8141例目)	鳥取市	3/14 発熱、頭痛、咳	県外陽性者の濃厚接触者としてPCR検査
3月15日	3月16日	管内3263例目 (県内8142例目)	鳥取市	3/13 咳	県内陽性者の濃厚接触者としてPCR検査
3月15日	3月16日	管内3264例目 (県内8143例目)	鳥取市	3/14 発熱、咳、咽頭痛、倦怠感	医療機関を受診しPCR検査
3月15日	3月16日	管内3265例目 (県内8144例目)	鳥取市	3/15 倦怠感、関節痛、頭痛、発熱、悪寒	医療機関を受診しPCR検査
3月15日	3月16日	管内3266例目 (県内8145例目)	鳥取市	無症状	県の無料PCR検査
3月15日	3月16日	管内3267例目 (県内8146例目)	鳥取市	無症状	県の無料PCR検査
3月16日	3月17日	管内3268例目 (県内8238例目)	鳥取市	3/10 咽頭痛	県内陽性者の濃厚接触者として抗原定量検査
3月16日	3月17日	管内3269例目 (県内8239例目)	鳥取市	3/14 寒気、倦怠感、鼻水	医療機関を受診しPCR検査
3月16日	3月17日	管内3270例目 (県内8240例目)	鳥取市	3/13 発熱、咽頭痛、咳、痰、鼻水	医療機関を受診し抗原定量検査
3月16日	3月17日	管内3271例目 (県内8241例目)	鳥取市	3/14 発熱、咽頭痛、鼻水	県内陽性者の接触者としてPCR検査(1回陰性後再検査)
3月16日	3月17日	管内3272例目 (県内8242例目)	鳥取市	3/16 倦怠感	県内陽性者の濃厚接触者としてPCR検査
3月16日	3月17日	管内3273例目 (県内8243例目)	鳥取市	3/15 喉違和感	県内陽性者の濃厚接触者としてPCR検査
3月16日	3月17日	管内3274例目 (県内8244例目)	鳥取市	無症状	県内陽性者の濃厚接触者としてPCR検査
3月16日	3月17日	管内3275例目 (県内8245例目)	鳥取市	3/14 咽頭痛、鼻水	医療機関を受診し抗原定性検査、PCR検査
3月16日	3月17日	管内3276例目 (県内8246例目)	鳥取市	3/14 発熱、頭痛	医療機関を受診し抗原定性検査、PCR検査

26

新型コロナウイルス感染症陽性者の概要 (前回対策本部会議(3/16)以降公表事例)

陽性確認日	陽性公表日	事例	管轄保健所	発症日・症状	検査実施
3月16日	3月17日	管内3277例目 (県内8247例目)	鳥取市	無症状	医療機関を受診し抗原定量検査
3月16日	3月17日	管内3278例目 (県内8248例目)	鳥取市	3/12 発熱、腹痛	県内陽性者の接触者としてPCR検査
3月16日	3月17日	管内3279例目 (県内8249例目)	鳥取市	3/15 発熱、咽頭痛、咳、頭痛	県内陽性者の濃厚接触者としてPCR検査
3月16日	3月17日	管内3280例目 (県内8250例目)	鳥取市	無症状	県内陽性者の接触者として抗原定量検査
3月16日	3月17日	管内3281例目 (県内8251例目)	鳥取市	3/16 発熱、咽頭痛、関節痛、悪寒	県内陽性者の接触者として抗原定量検査
3月16日	3月17日	管内3282例目 (県内8252例目)	鳥取市	無症状	県内陽性者の接触者として抗原定量検査
3月16日	3月17日	管内3283例目 (県内8253例目)	鳥取市	3/15 咳、頭痛、くしゃみ	県内陽性者の濃厚接触者としてPCR検査
3月16日	3月17日	管内3284例目 (県内8254例目)	鳥取市	3/15 発熱、咽頭痛	医療機関を受診し抗原定性検査、PCR検査
3月16日	3月17日	管内3285例目 (県内8255例目)	鳥取市	無症状	県内陽性者の濃厚接触者としてPCR検査
3月16日	3月17日	管内3286例目 (県内8256例目)	鳥取市	3/15 発熱	県内陽性者の濃厚接触者としてPCR検査(1回陰性後再検査)
3月16日	3月17日	管内3287例目 (県内8257例目)	鳥取市	3/16 発熱、痰、咳	県内陽性者の濃厚接触者としてPCR検査(1回陰性後再検査)
3月16日	3月17日	管内3288例目 (県内8258例目)	鳥取市	3/15 発熱	県内陽性者の濃厚接触者としてPCR検査(1回陰性後再検査)
3月16日	3月17日	管内3289例目 (県内8259例目)	鳥取市	無症状	県内陽性者の濃厚接触者としてPCR検査(1回陰性後再検査)
3月16日	3月17日	管内3290例目 (県内8260例目)	鳥取市	3/15 喉の違和感	県の無料抗原定性検査、PCR検査
3月16日	3月17日	管内3291例目 (県内8261例目)	鳥取市	3/15 発熱、咽頭痛、関節痛	医療機関を受診し抗原定性検査、PCR検査
3月16日	3月17日	管内3292例目 (県内8262例目)	鳥取市	3/15 発熱	医療機関を受診し抗原定性検査、PCR検査

27

新型コロナウイルス感染症陽性者の概要 (前回対策本部会議(3/16)以降公表事例)

陽性確認日	陽性公表日	事例	管轄保健所	発症日・症状	検査実施
3月16日	3月17日	管内3293例目 (県内8263例目)	鳥取市	3/15 発熱	医療機関を受診し抗原定性検査、PCR検査
3月16日	3月17日	管内3294例目 (県内8264例目)	鳥取市	3/15 発熱、咽頭痛、倦怠感、咳	医療機関を受診し抗原定性検査、PCR検査
3月16日	3月17日	管内3295例目 (県内8265例目)	鳥取市	3/14 発熱	医療機関を受診し抗原定性検査、PCR検査
3月16日	3月17日	管内3296例目 (県内8266例目)	鳥取市	無症状	県内陽性者の接触者としてPCR検査
3月16日	3月17日	管内3297例目 (県内8267例目)	鳥取市	3/16 発熱	県内陽性者の接触者としてPCR検査
3月16日	3月17日	管内3298例目 (県内8268例目)	鳥取市	無症状	県内陽性者の接触者としてPCR検査
3月16日	3月17日	管内3299例目 (県内8269例目)	鳥取市	無症状	県内陽性者の接触者としてPCR検査
3月16日	3月17日	管内3300例目 (県内8270例目)	鳥取市	無症状	県の無料PCR検査
3月16日	3月17日	管内3301例目 (県内8271例目)	鳥取市	3/12 発熱	県の無料PCR検査
3月16日	3月17日	管内3302例目 (県内8272例目)	鳥取市	3/16 咽頭痛	県内陽性者の接触者としてPCR検査

※3月17日陽性確認分43件(管内3303～3345例目(県内8273～8315例目))の詳細については調査中

28

新型コロナウイルス感染症陽性者の概要 (前回対策本部会議(3/16)以降公表事例)

＜県設置保健所管内：県内8147～8198、8199～8237例目＞

陽性 確認日	陽性 公表日	事 例	管轄 保健所	発症日・症状	検査実施
3月15日	3月16日	県内8147例目	倉吉	3/11 発熱、咳、痰、咽頭痛	医療機関を受診し検査
3月15日	3月16日	県内8148例目	倉吉	3/14 発熱、咳、鼻水	医療機関を受診し検査
3月15日	3月16日	県内8149例目	倉吉	3/14 倦怠感、発熱	医療機関を受診し検査
3月15日	3月16日	県内8150例目	倉吉	3/12 食欲低下	医療機関を受診し検査
3月15日	3月16日	県内8151例目	米子	3/14 発熱、咽頭痛	医療機関を受診し検査
3月15日	3月16日	県内8152例目	米子	3/14 発熱	医療機関を受診し検査
3月15日	3月16日	県内8153例目	米子	3/13 咳、発熱	無料検査を受検
3月15日	3月16日	県内8154例目	米子	無症状	無料検査を受検
3月15日	3月16日	県内8155例目	米子	3/14 咽頭痛	無料検査を受検
3月15日	3月16日	県内8156例目	米子	3/12 喉の違和感	無料検査を受検
3月15日	3月16日	県内8157例目	米子	3/14 倦怠感、発熱	医療機関を受診し検査
3月15日	3月16日	県内8158例目	米子	3/15 発熱	医療機関を受診し検査
3月15日	3月16日	県内8159例目	米子	3/14 咳、息切れ、頭痛	医療機関を受診し検査
3月15日	3月16日	県内8160例目	米子	3/14 咽頭痛	医療機関を受診し検査
3月15日	3月16日	県内8161例目	米子	3/14 発熱	医療機関を受診し検査
3月15日	3月16日	県内8162例目	米子	3/15 発熱、咽頭痛、頭痛	医療機関を受診し検査
3月15日	3月16日	県内8163例目	米子	3/14 発熱、咳、関節痛	濃厚接触者として健康観察中に検査
3月15日	3月16日	県内8164例目	米子	無症状	疫学調査として検査
3月15日	3月16日	県内8165例目	米子	3/15 微熱	疫学調査として検査

29

新型コロナウイルス感染症陽性者の概要 (前回対策本部会議(3/16)以降公表事例)

陽性 確認日	陽性 公表日	事 例	管轄 保健所	発症日・症状	検査実施
3月15日	3月16日	県内8166例目	米子	3/13 咳	疫学調査として検査
3月15日	3月16日	県内8167例目	米子	無症状	疫学調査として検査
3月15日	3月16日	県内8168例目	米子	無症状	疫学調査として検査
3月15日	3月16日	県内8169例目	米子	3/13 微熱、咳、頭痛、立ち眩み、咽頭痛、倦怠感	医療機関を受診し検査
3月15日	3月16日	県内8170例目	米子	無症状	疫学調査として検査
3月15日	3月16日	県内8171例目	米子	無症状	疫学調査として検査
3月15日	3月16日	県内8172例目	米子	3/15 頭痛、咽頭痛	疫学調査として検査
3月15日	3月16日	県内8173例目	米子	確認中 咽頭痛	疫学調査として検査
3月15日	3月16日	県内8174例目	米子	無症状	疫学調査として検査
3月15日	3月16日	県内8175例目	米子	3/11 咽頭痛	医療機関を受診し検査
3月15日	3月16日	県内8176例目	米子	3/14 頭痛、倦怠感、発熱	医療機関を受診し検査
3月15日	3月16日	県内8177例目	米子	3/14 鼻水	医療機関を受診し検査
3月15日	3月16日	県内8178例目	米子	3/14 発熱、咳、咽頭痛	医療機関を受診し検査
3月15日	3月16日	県内8179例目	米子	3/14 発熱	濃厚接触者として健康観察中に検査
3月15日	3月16日	県内8180例目	米子	3/15 咽頭痛	医療機関を受診し検査
3月15日	3月16日	県内8181例目	米子	無症状	自主検査を受検
3月15日	3月16日	県内8182例目	米子	3/15 倦怠感	濃厚接触者として健康観察中に検査
3月15日	3月16日	県内8183例目	米子	3/15 発熱	濃厚接触者として健康観察中に検査
3月15日	3月16日	県内8184例目	米子	3/14 悪寒、発熱	疫学調査として検査

30

新型コロナウイルス感染症陽性者の概要 (前回対策本部会議(3/16)以降公表事例)

陽性 確認日	陽性 公表日	事 例	管轄 保健所	発症日・症状	検査実施
3月15日	3月16日	県内8185例目	米子	3/14 咽頭痛、関節痛、頭痛、発熱	疫学調査として検査
3月15日	3月16日	県内8186例目	米子	3/14 発熱	濃厚接触者として健康観察中に検査
3月15日	3月16日	県内8187例目	米子	3/13 発熱	濃厚接触者として健康観察中に検査
3月15日	3月16日	県内8188例目	米子	3/14 咽頭痛	疫学調査として検査
3月15日	3月16日	県内8189例目	米子	3/15 咳、咽頭痛	疫学調査として検査
3月15日	3月16日	県内8190例目	米子	無症状	疫学調査として検査
3月15日	3月16日	県内8191例目	米子	3/13 倦怠感、悪寒	疫学調査として検査
3月15日	3月16日	県内8192例目	米子	3/14 発熱、咳、咽頭痛	疫学調査として検査
3月15日	3月16日	県内8193例目	米子	3/14 発熱、痰	疫学調査として検査
3月15日	3月16日	県内8194例目	米子	3/11 頭痛	疫学調査として検査
3月15日	3月16日	県内8195例目	米子	3/14 頭痛、発熱、筋肉痛	医療機関を受診し検査
3月15日	3月16日	県内8196例目	米子	3/14 発熱、嘔吐、頭痛	濃厚接触者として健康観察中に検査
3月15日	3月16日	県内8197例目	米子	無症状	疫学調査として検査
3月15日	3月16日	県内8198例目	米子	3/9 咽頭痛	疫学調査として検査
3月16日	3月17日	県内8199例目	倉吉	3/15 頭痛、喉の違和感	疫学調査として検査
3月16日	3月17日	県内8200例目	倉吉	3/16 発熱、咳	疫学調査として検査
3月16日	3月17日	県内8201例目	倉吉	3/15 倦怠感、頭痛	医療機関を受診し検査
3月16日	3月17日	県内8202例目	倉吉	3/13 喉の違和感、咳	疫学調査として検査
3月16日	3月17日	県内8203例目	倉吉	3/14 喉の違和感、咳	疫学調査として検査

31

新型コロナウイルス感染症陽性者の概要 (前回対策本部会議(3/16)以降公表事例)

陽性 確認日	陽性 公表日	事 例	管轄 保健所	発症日・症状	検査実施
3月16日	3月17日	県内8204例目	米子	3/14 発熱、倦怠感	医療機関を受診し検査
3月16日	3月17日	県内8205例目	米子	3/11 発熱	医療機関を受診し検査
3月16日	3月17日	県内8206例目	米子	3/13 喉の違和感	自主検査を受検
3月16日	3月17日	県内8207例目	米子	3/15 咽頭痛、倦怠感	自主検査を受検
3月16日	3月17日	県内8208例目	米子	3/12 発熱	自主検査を受検
3月16日	3月17日	県内8209例目	米子	3/14 関節痛	医療機関を受診し検査
3月16日	3月17日	県内8210例目	米子	3/15 発熱、倦怠感	医療機関を受診し検査
3月16日	3月17日	県内8211例目	米子	3/15 発熱	医療機関を受診し検査
3月16日	3月17日	県内8212例目	米子	無症状	疫学調査として検査
3月16日	3月17日	県内8213例目	米子	無症状	疫学調査として検査
3月16日	3月17日	県内8214例目	米子	3/16 悪寒、身体痛、発熱	医療機関を受診し検査
3月16日	3月17日	県内8215例目	米子	3/15 倦怠感、発熱	医療機関を受診し検査
3月16日	3月17日	県内8216例目	米子	3/11 咳	医療機関を受診し検査
3月16日	3月17日	県内8217例目	米子	3/15 発熱、頭痛、関節痛、咳	医療機関を受診し検査
3月16日	3月17日	県内8218例目	米子	3/15 発熱	濃厚接触者として健康観察中に検査
3月16日	3月17日	県内8219例目	米子	3/14 咳、頭痛	医療機関を受診し検査
3月16日	3月17日	県内8220例目	米子	3/15 咽頭痛、咳	濃厚接触者として健康観察中に検査
3月16日	3月17日	県内8221例目	米子	3/15 発熱、下痢、頭痛	濃厚接触者として健康観察中に検査
3月16日	3月17日	県内8222例目	米子	無症状	疫学調査として検査

32

新型コロナウイルス感染症陽性者の概要 (前回対策本部会議(3/16)以降公表事例)

陽性 確認日	陽性 公表日	事 例	管轄 保健所	発症日・症状	検査実施
3月16日	3月17日	県内8223例目	米子	3/15 咽頭痛、空咳	疫学調査として検査
3月16日	3月17日	県内8224例目	米子	3/16 喉の違和感	疫学調査として検査
3月16日	3月17日	県内8225例目	米子	3/16 発熱	疫学調査として検査
3月16日	3月17日	県内8226例目	米子	無症状	疫学調査として検査
3月16日	3月17日	県内8227例目	米子	3/10 喉の違和感	疫学調査として検査
3月16日	3月17日	県内8228例目	米子	3/12 微熱、関節痛、咳、声枯れ	濃厚接触者として健康観察中に検査
3月16日	3月17日	県内8229例目	米子	3/15 発熱	濃厚接触者として健康観察中に検査
3月16日	3月17日	県内8230例目	米子	3/15 咳、咽頭痛	疫学調査として検査
3月16日	3月17日	県内8231例目	米子	3/13 発熱	医療機関を受診し検査
3月16日	3月17日	県内8232例目	米子	3/15 咽頭痛	濃厚接触者として健康観察中に検査
3月16日	3月17日	県内8233例目	米子	無症状	疫学調査として検査
3月16日	3月17日	県内8234例目	米子	無症状	疫学調査として検査
3月16日	3月17日	県内8235例目	米子	3/14 咽頭痛、鼻水	医療機関を受診し検査
3月16日	3月17日	県内8236例目	米子	3/15 発熱	医療機関を受診し検査
3月16日	3月17日	県内8237例目	米子	3/15 頭痛、鼻水、咳、咽頭痛	濃厚接触者として健康観察中に検査

33

新型コロナウイルス感染症陽性者の概要 (前回対策本部会議(3/16)以降公表事例)

<既陽性者との接触>

- ・ 接触あり 60名
- ・ 接触なし 31名

(接触ありの内訳)

- ・県内7578例目 1名
- ・県内7649例目 1名
- ・県内7659例目 2名
- ・県内7662例目 1名
- ・県内7667例目 1名
- ・県内7800例目 2名
- ・県内7806例目 2名
- ・県内7887例目 1名
- ・県内7888例目 1名
- ・県内7894例目 1名
- ・県内7899例目 2名
- ・県内7974例目 1名
- ・県内7981例目 1名
- ・県内7982例目 1名
- ・県内8016例目 5名
- ・県内8021例目 1名
- ・県内8023例目 1名
- ・県内8025例目 1名
- ・県内8028例目 2名
- ・県内8031例目 3名
- ・県内8032例目 3名
- ・県内8033例目 3名
- ・県内8037例目 1名
- ・県内8039例目 1名
- ・県内8124例目 2名
- ・県内8148例目 2名
- ・県内8152例目 1名
- ・県内8153例目 1名
- ・県内8159例目 1名
- ・県内8160例目 2名
- ・県内8165例目 1名
- ・県内8167例目 3名
- ・県内8169例目 1名
- ・県内8177例目 1名
- ・県内8179例目 1名
- ・県内8186例目 3名
- ・県内8210例目 1名
- ・県外陽性者 1名

※3月17日陽性確認分36件(県内8316～8351例目)の詳細については調査中

34

第6波におけるクラスターの発生要因とその対策

体調管理を組織として行う、換気や消毒を徹底するなど、基本的な感染対策を行うことで感染拡大は防げます。

保育所で……

- 日頃は不織布マスクを着用していたが、マスク非着用で密接した遊びを行っていた
- 職員休憩室が狭く、窓がない、保育室での机の間隔が狭い等で園児・職員ともに距離がとれず密となった
- 園児の使う物品の消毒が取り扱いが難しい次亜塩素酸水を使用するなど、適切に行われていなかった
(アルコール消毒液や次亜塩素酸ナトリウム等が有効)

福祉施設で……

- 体調管理が職員任せで徹底されていなかった
- 利用者の歯ブラシ、コップ等が密接して保管されていた

事業所で……

- 換気が不十分な更衣室内で複数の職員が密閉密接な空間での飲食を行っていた
- 事務室が締め切った構造(窓がなく、換気もない)となっていた

35

アルコール検知器の正しい消毒方法

アルコール検知器の不適切な使用が原因と推察されるクラスターが複数発生しています。

アルコール検知器の消毒は以下の手順で行います。

1 次亜塩素酸ナトリウム（塩素系漂白剤）等、取扱説明書に記載のある薬剤の水溶液を作る。

※アルコール消毒液による消毒は行わない！

2 手袋をして、布タオルに浸す。

3 よく絞り、清拭し、別の布タオルで水拭きする。

※毎回、運行管理者など責任のある方が確認しながら行ってください。

使用時は換気を十分にし、他の使用者との距離を取ることで、使用前や消毒の際に石けん等で手洗いを行うことも忘れずに！

36

感染予防をしながら花見を楽しみましょう

ご協力をお願いします

- ◆ 花見はできるだけ距離を取りながら楽しみましょう
- ◆ 飲食の際は大騒ぎや、コップ等の共用は避けましょう
- ◆ グループ内でも距離を保ち、
会話時はマスクを着用しましょう
- ◆ 体調不良の方はでかけないようにしましょう
- ◆ マスクの着用など感染予防対策の
徹底をよろしくお願いします



37

歓送迎会等での感染防止対策のお願い

県民のみなさまへ

- ・3月下旬から4月上旬は、歓送迎会、お花見など、会食の機会が増え、感染の再拡大の恐れがあります。
- ・感染リスクを避けるため、歓送迎会の開催時期をずらすなど対策にご協力ください。

- 歓送迎会は、長時間を避ける、大声を出さないなど、節度を持って開催してください。
- 4月上旬、週末等の飲食店が混雑する時期を避けるなど開催時期を検討してください。
- 特に、県外から赴任された方が参加する歓迎会は、赴任直後の開催を控え、体調等を確認した上で開催してください。
- マスク会食、手指消毒、密を避けるなど基本的な感染防止対策を徹底するとともに、認証店の利用を検討してください。

38

飲食店における感染防止対策の自主点検

店舗の感染防止対策状況について、改めて自主点検・相互点検をお願いします。

- 3月16日、17日にオンライン開催した飲食店向けの感染防止対策研修会の動画、点検チェックリストを公開しています。
- 感染防止対策の点検にご活用いただき、歓送迎会、お花見シーズンに備え、感染防止対策の徹底をお願いします。

No	チェック項目	
9	トイレでの注意喚起 トイレ使用時以下の注意喚起の掲示がある ・トイレの蓋がある場合は、蓋を閉めて汚物を流す ・トイレ使用後は、手洗いや手指消毒を実施する	<input type="checkbox"/>
飲食店における感染防止対策チェックリスト 感染防止対策ができていないか確認してみましょう！		
No	チェック項目	
1	お客様の体調確認 発熱（37.5度以上）や咳、咽頭痛等の症状のあるお客様には来店いただかないよう掲示及び体調確認がされている。 ✓来店時にお客様の体調確認を行い、風邪症状のあるお客様の入店はお断りしましょう。	<input type="checkbox"/>
2	お客様のマスク着用 入店時にお客様がマスクを着用していることを確認、食事中以外はマスクを着用するよう要請している。 ✓お客様へのマスク着用要請は、掲示なども活用しましょう。 ✓マスクを持っていないお客様に備えて、提供できるマスクを用意しましょう。	<input type="checkbox"/>
3	入ロでの消毒 出入口に手指の消毒設備を設置し、お客様入店時等 いる。 ✓出入口に手指の消毒設備を設置し	<input type="checkbox"/>

研修会の動画、チェックリストは
くらの安心推進課ホームページ
に掲載しています。



39

春の行楽シーズンに向けた観光施設等の感染対策の徹底

春の行楽シーズンの人の流れの増加による感染拡大を防止するため、来県者及び宿泊施設・観光施設等へ感染防止対策の徹底を呼びかける。

◆主要交通機関等における注意喚起

- ・鳥取・倉吉・米子の各駅観光案内所、鳥取砂丘コナン空港・米子鬼太郎空港の到着口に、チラシを配架し、来県者に対し、感染対策を徹底

◆宿泊施設及び観光施設等への注意喚起

- ・県内宿泊施設・観光施設等に対し、感染防止対策の再度の徹底を促すチラシ及び注意喚起文書を送付

40

オミクロン株対策のため、小児接種のご検討を！

- ・ ワクチン接種はお子さまの健康を守る有効な手段です
- ・ かかりつけ医に相談する等、小児接種をお子さまと一緒にご検討ください



**小児接種の理解を深めるためのチラシを作成
新聞折込を行うほか、幼児施設・医療機関に配布**

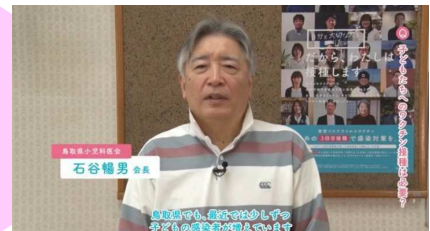
新聞折込（県内発行全新聞：3/26）

保育園・幼稚園・こども園（260園）

小児接種実施の医療機関（70施設）

**県小児科医会の石谷会長
ご出演の60秒テレビCM
を放送（3/19～）**

**その他15秒テレビCMも
放送（3/19～）**



41

早めの追加接種をご検討ください！

追加接種数は3月16日時点で**全人口の35.05%**（国は32.50%）

→オミクロン株対策のために

より多くの方に早めの追加接種のご検討をお願いします

- ◆ 医療従事者については追加接種完了
- ◆ 高齢者入所施設等については98%が接種完了

オミクロン株に対するワクチンの効果

発症予防効果	2回目接種後、約20週間で発症予防効果が約10%程度に低下 →追加接種後、 2～4週間で65～75%に回復
入院予防効果	2回目接種後25週間程度で入院予防効果が約44%程度に低下 →追加接種後、 2週以降は約89%に回復

3月の県営大規模接種センターは、**受入枠を拡大**しています！

平日・休日、東部・中部・西部で開設
対象：接種券をお持ちの**18歳以上の鳥取県民**
武田/モデルナ社ワクチンを使用します

種類より
スピード！
交互接種で
抗体値アップ

42

みんなでしっかり オミクロン予防大作戦

オミクロン対策「寅」の巻

其の壹

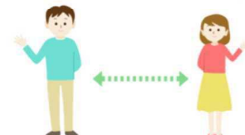
マスクは正しく着けます



オミクロンでもマスクは有効です

其の貳

人と人、間が愛だ



距離がとれない場合、パーティションを利用し、大声は控えて

其の参

少々の症状でもご連絡を



体調悪ければ登校や出勤は止める。かかりつけ医、受診相談センターに連絡を

其の四

飲食はマナーを守って
楽しまな



飲食店や自宅でも、大人数・大声・大皿・大騒ぎは控えてマスク会食

其の伍

ワクチン接種や
検査を受けんさい



ワクチンはオミクロンにも有効です。不安な方は検査を受けてください

其の六

幸せは予防で呼ぼう



換気、手洗い、消毒など基本的な感染対策を徹底

43

体調悪ければ無理をしないで！

体調が悪いにもかかわらず大丈夫と思い 出勤されたことで、施設内で感染が広がった事例が多くみられます。

中にはクラスターになった事例もあり。

感染力の強いオミクロン株の感染拡大を防止するため、
ご自分や大切な人を守るため、

少しでも症状がある場合は、無理に登校・出勤をせず、
かかりつけ医、又は受診相談センターに相談しましょう

職場も出勤前の体調確認、症状がある場合の出勤自粛など、
従業員への呼びかけ(休みやすい環境づくり)をお願いします



発熱等の症状が
出たときの相談先

受診相談センター

☎ 0120-567-492 コロナ・至急に 毎日9:00~17:15

(ファクシミリ) 0857-50-1033

(東部地区) ☎ 0857-22-8111 上記以外の時間

(中部地区) ☎ 0858-23-3135

(西部地区) ☎ 0859-31-0029



休日を含め
24時間対応

44

みんなでしっかり オミクロン予防大作戦

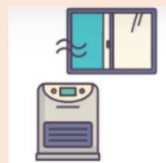
オミクロン株は飛沫以外にも“マイクロ飛沫”で爆発的に広がります。
オミクロン株の変異した「BA.2」も懸念され、今まで以上に感染対策をお願いします。

【正しいマスク着用のポイント】

- ✓ お子さまも含めて
不織布マスクを！ 
- ✓ **正しいサイズ**で
すき間なく！
- ✓ マスクをつけても**距離をとって！**
- ✓ **鼻出しマスク、アゴマスク**は
リスク大！ 

【基本的な換気のポイント】

- ✓ **人が集う時は、必ず換気！**
※自宅でも意識して換気をお願いします。
- ✓ 換気扇も活用して**こまめに換気！**
(30分に1回以上、1回5分間を目安)
- ✓ 冬場は、暖房近くの窓を開けるなど、室内温度の低下を抑える工夫も！



特に、学校・保育施設・社会福祉施設・職場などでは徹底してください。

45

みんなでしっかり オミクロン予防大作戦

家庭内での感染事例が引き続き多い状況です。
感染対策を徹底し、高齢者や子どもを守りましょう！

食事の場面

- 大皿を避け、料理は**個々に配膳**を
- 食事中的会話を**控える**
- 食器や箸の共用を**避ける**




歯磨きの場面


- 歯磨きは**一人一人**で、**順番に**、換気のいい場所で
- 歯磨粉やコップは**共用しない**
- 歯ブラシは**個別に保管**



家族との団らん場面

- 「**親しき仲にもマスクあり**」
会話時はマスクを**着用し**、
十分な**距離**をとって 
- こまめな**換気**を(30分に1回、5分間)

基本的な感染防止対策を

- 家に帰ったら「**まずは手洗い**」 
- タオルは**共用しない**
- 共用部分のこまめな**消毒**(ドアノブ・手すり・スイッチ等)

46

みんなでしっかり オミクロン予防大作戦

感染対策を今一度、確認・徹底し、大切な職場をみんなで守りましょう

ポイント1 出勤前/出勤後

- 発熱等の症状が見られる従業員の出勤自粛（休みやすい環境づくり）
- 軽症状者に対する抗原簡易キット等を活用した検査

ポイント2 職場での対策

- 手洗いや手指消毒、せきエチケット、職員同士の距離確保の徹底
- 換気の徹底（CO₂濃度測定器等の活用）
- 複数人が触る箇所の消毒

ポイント3 休憩時など

- 昼休みの時差取得
- 居場所の切り替わり（休憩室、更衣室、喫煙室等）時の注意の周知
- 社員寮等の集団生活の場での対策

ポイント4 会議や出張など

- 出張など移動を減らすためのテレビ会議の活用
 - 在宅勤務（テレワーク）や時差出勤等の導入
- ※特に重症化リスクのある労働者等への配慮

ポイント5 歓迎会/送別会

- 感染対策を徹底しているお店を選択
- 少人数・短時間で実施
- 大声は出さず、お酌や乾杯は控える
- 会話をする際はマスク着用

47

鳥取県版新型コロナ警報（3月18日現在）

中部地区の「特別警報」を昨日解除しました。

引き続き、クラスターが継続して発生するとともに、感染が下げ止まっています。

県民の皆様には、高い緊張感をもって感染予防対策の徹底をお願いします。

地域	発令区分	備考
東部地区	特別警報	1/24～
中部地区	警報	3/17～
西部地区	特別警報	1/18～

48

感染再拡大警戒情報

市中感染と思われる事例を含め感染は下げ止まっており、再拡大への警戒が必要です。

引き続き、感染予防対策の徹底をお願いします。

区 域	鳥取市
	米子市

49

「レベル分類」の本県独自の判断指標状況

※レベル2:新規陽性者数が増加傾向。一般医療と新型コロナ医療の負荷が生じはじめているが、病床数増加でコロナ医療が必要な人へ適切な医療ができています

3:一般医療を相当程度制限しないと、コロナ医療が必要な人への適切な医療ができない

- 軽症例の多いオミクロン株の特性を踏まえ、最大確保病床使用率・重症病床使用率に重点を置いて運用
- コロナ医療が必要な人へ提供でき、一般医療の制限には明らかに至っていない状況であることから、本県の状況は、総合的な判断により「レベルⅡ」
- 対策は前倒して実施しつつ、オミクロン株の特性を踏まえた判断目安を検討していく

判断指標	数値 (3月17日現在)	本県独自目安 →※に基づき総合的に判断		
		Ⅱ	Ⅲ	Ⅳ
新規陽性者数(対人口10万人/週)	108.1人 (598人/55.3万人×10万人)	10人/週	30人/週	50人/週
最大確保病床使用率	15.7% (55/350床)	15%	50%	80%
重症病床使用率 (重症者以外が使用している場合も計上)	0.0% (0/47床、うち重症者0人)	—	50%	
全療養施設使用状況 (療養者数/(最大確保病床数+宿泊療養居室)) ※療養者数には在宅療養者の人数も含む	0.852 (763/(350床+546室))	—	—	1

参考指標	数値(3月17日現在)
療養者数(対人口10万人/週)	137.9人 (763人/55.3万人×10万人)
PCR陽性率(直近1週間)	6.7% (598/8,908件)
感染経路不明割合(直近1週間)	集計中

50