

令和5年度 県土整備部事業概要



山陰近畿自動車道「岩美道路」(R5.3.12 全線開通)

鳥取県



鳥取県のプロフィール

面積と人口

鳥取県の県域は、日本海と中国山地にはさまれ、東西125km、南北62kmと東西に細長く、その面積は3,507km²で、中国地方5県の内最も小さく、47都道府県中第41位です。

令和4年3月現在の人口は約54万人であり、全国で最も人口の少ない県です。しかし、人口密度は約154人/km²で、47都道府県中第37位となっています。



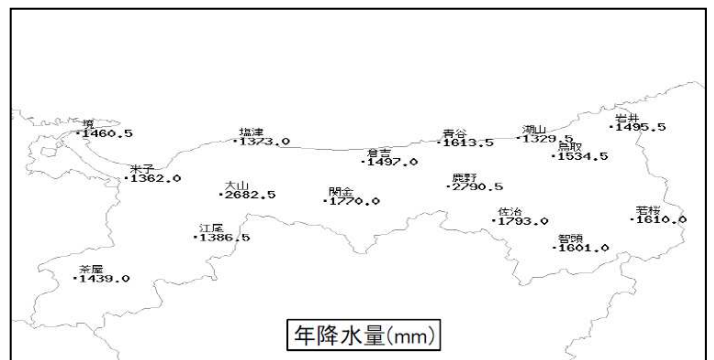
鳥取県の
 総面積/3,507.13km² (令和5年1月1日現在)
 総人口/539,190人 (令和5年4月1日現在)

気候と地形

本県の気候は、瀬戸内側に比べ降水量が多く、冬季には国立公園大山と東部の山岳地域を中心に、かなりの積雪が見られます。

また、中国山地が日本海に迫っているため山地が多く、河川も急流で、可住地面積は県土の25%にすぎません。

しかしながら、本県は、鳥取砂丘、三朝温泉、大山に代表される美しい自然、豊かな湯量を誇る温泉等、観光資源に恵まれています。



鳥取県気象年報 (令和4年度版)

県花 二十世紀梨

(昭和29年3月22日に選定)

県の産業・生活などに関係が深く、県下のどこでも見られ、県民に広く愛され親しまれています。



県鳥 おしどり

(昭和39年11月21日に選定)

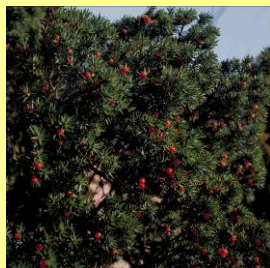
水鳥の一種で、県内の沼や池に住む保護鳥。美しく平和な姿をした鳥で、年中県内に生息しています。



県木 ダイセンキアラボク

(昭和41年9月30日に選定)

イチイ科に属する針葉樹林で高山に生息しているが、さし木による繁殖も容易。四季を通じて美しく清潔感にあふれ、風雪に耐えて強く伸びゆく姿は、本県の自然美を代表し、発展にもつながります。



県魚 ヒラメ

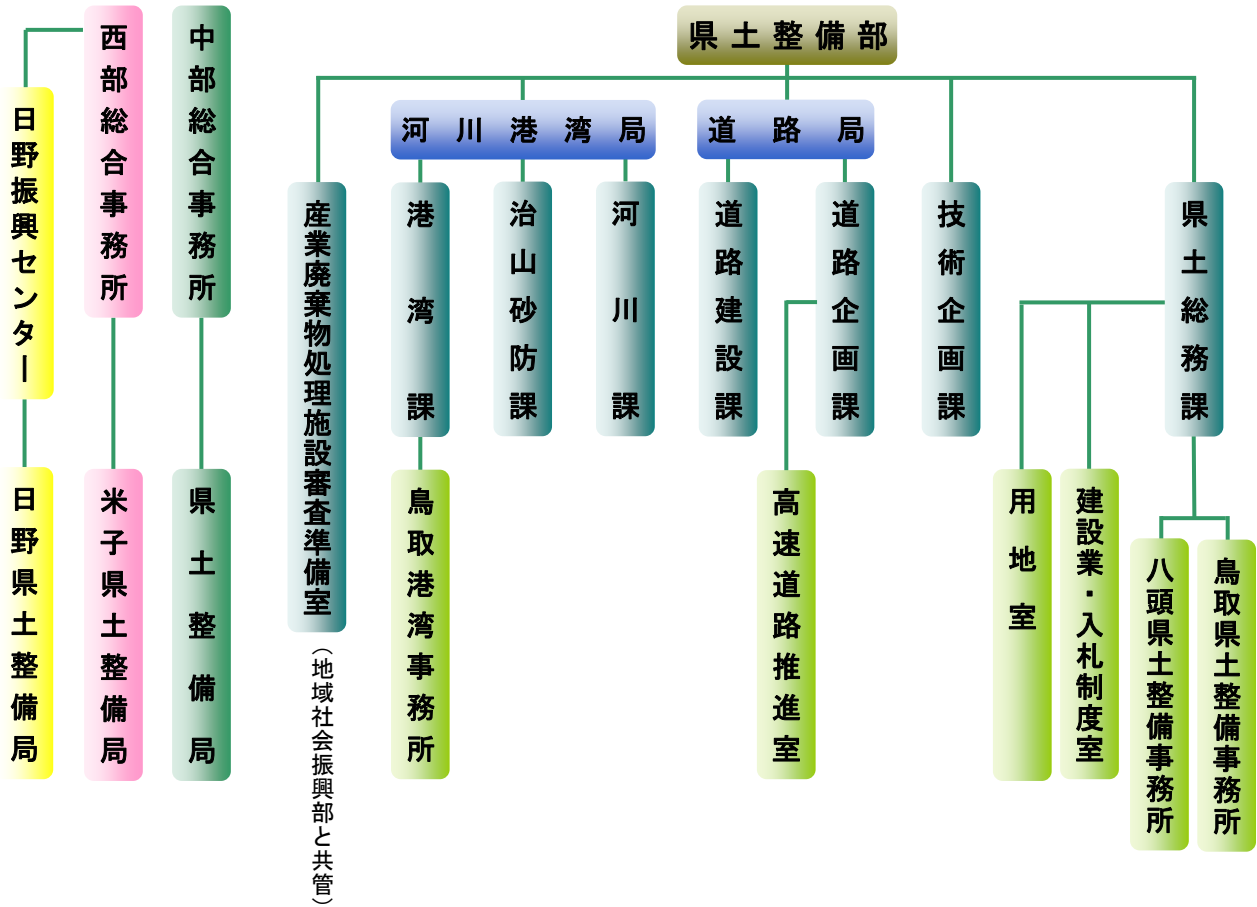
(昭和41年9月30日に選定)

県内の沿岸海域で獲れ、高級魚のイメージを持つ本県の栽培漁業の主役魚。

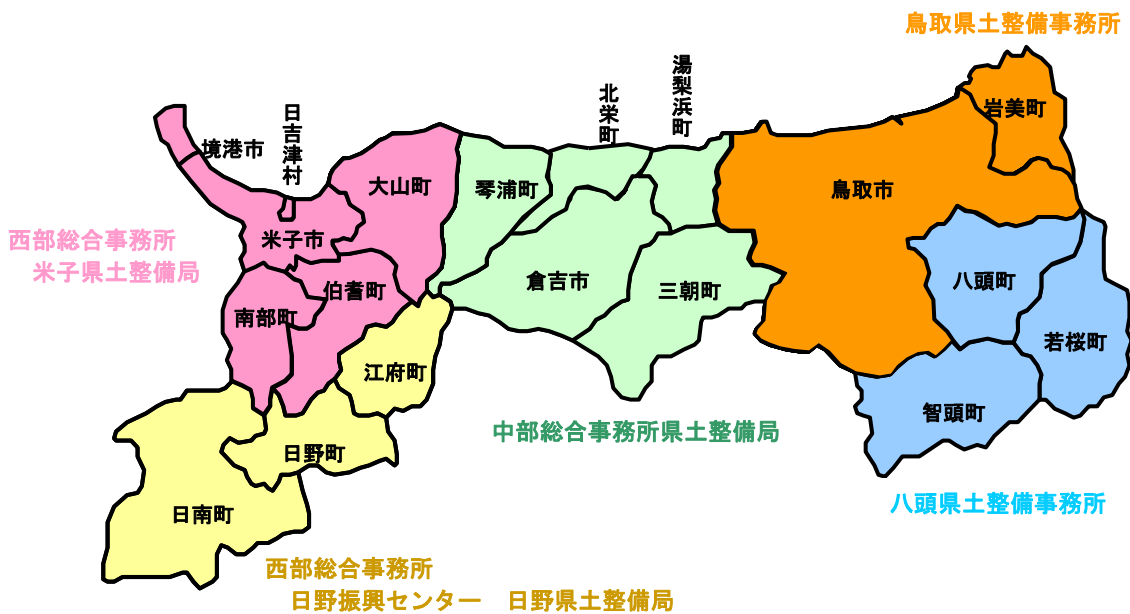


県土整備部のプロフィール

県土整備部の機構



鳥取県管内図

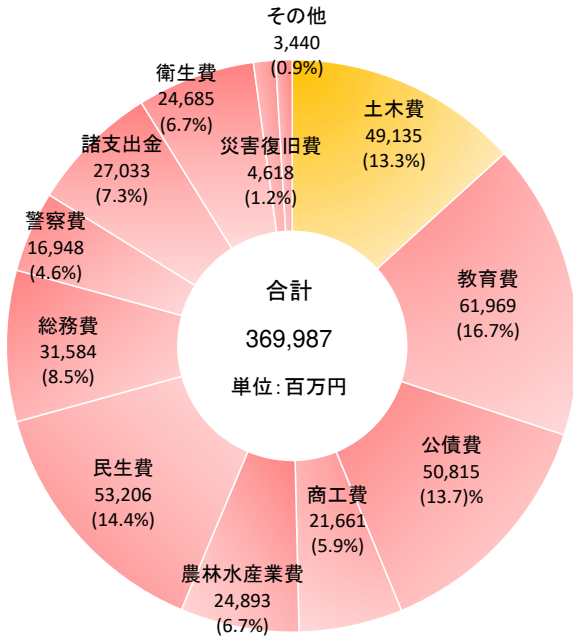


県土整備部の予算

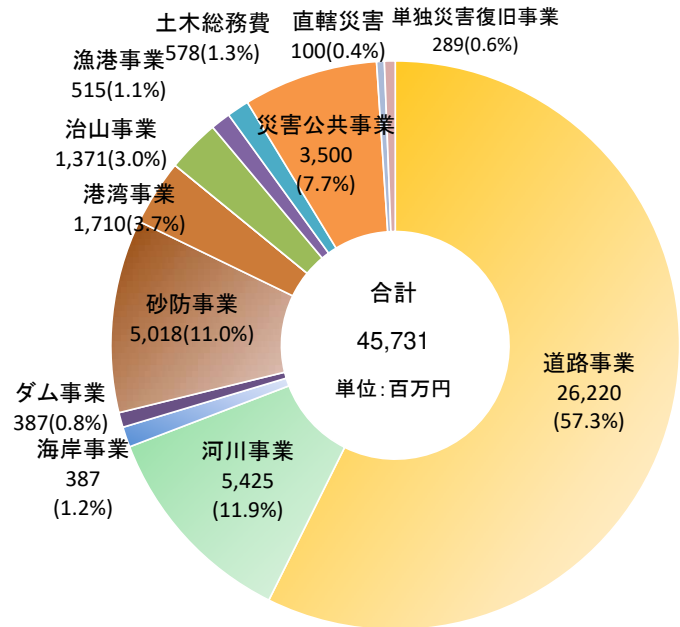
(令和5年度予算)

単位：百万円

【県予算(6月補正後)】



【県土整備部予算(6月補正後)】



令和5年度公共事業予算

(単位：千円)

事業名	令和4年度当初予算 (5月補正後) A	令和5年度予算 (当初予算) B	令和5年度予算 (6月補正後) C	増減		増減	
				C-B	A/B(%)	C-A	C/A(%)
一般公共事業	30,101,504	16,692,739	27,780,569	11,087,830	166.4	△ 2,320,935	92.3
災害公共事業	3,862,693	2,531,037	3,779,037	1,248,000	149.3	△ 83,656	97.8
一般直轄事業負担金	2,920,942	2,393,270	3,531,865	1,138,595	147.6	610,923	120.9
直轄災害復旧負担金	208,837	100,000	200,000	100,000	200	△ 8,837	95.8
一般単県公共事業	10,714,685	6,349,336	10,439,386	4,090,050	164.4	△ 275,299	97.4
合計	47,808,661	28,066,382	45,730,857	17,664,475	162.9	△ 2,077,804	95.7

※令和5年度当初予算は4月の統一地方選挙を控えた骨格予算である