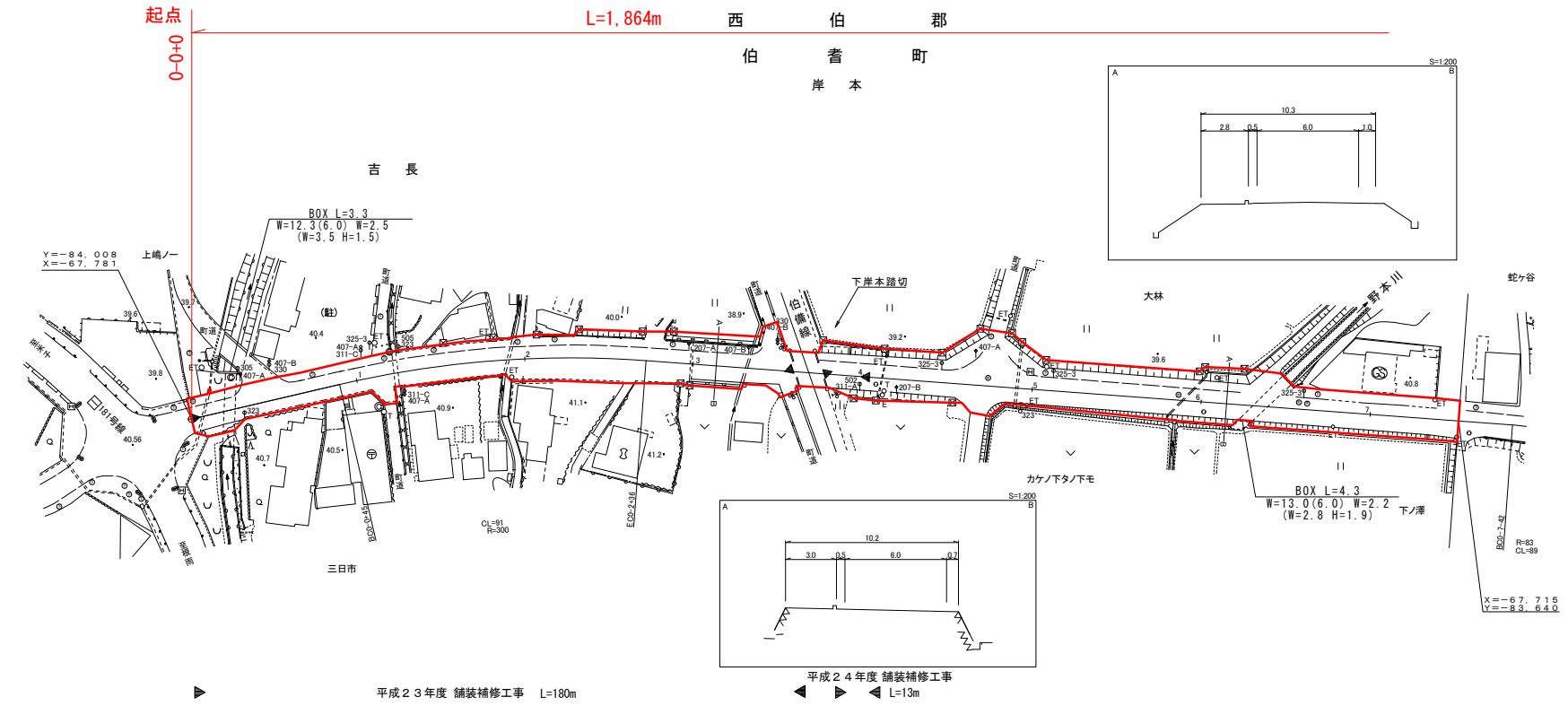


# 道路台帳平面図

鳥取県

調製年月	平成 25 年 3 月	図面縮尺	1:1,000	路線コード	22-326	道路種別	一般県道	路線名	大山スマートインター線	区間	0-0~0-7	図面番号	3-1
------	-------------	------	---------	-------	--------	------	------	-----	-------------	----	---------	------	-----

株式会社  
開発コンサルタント



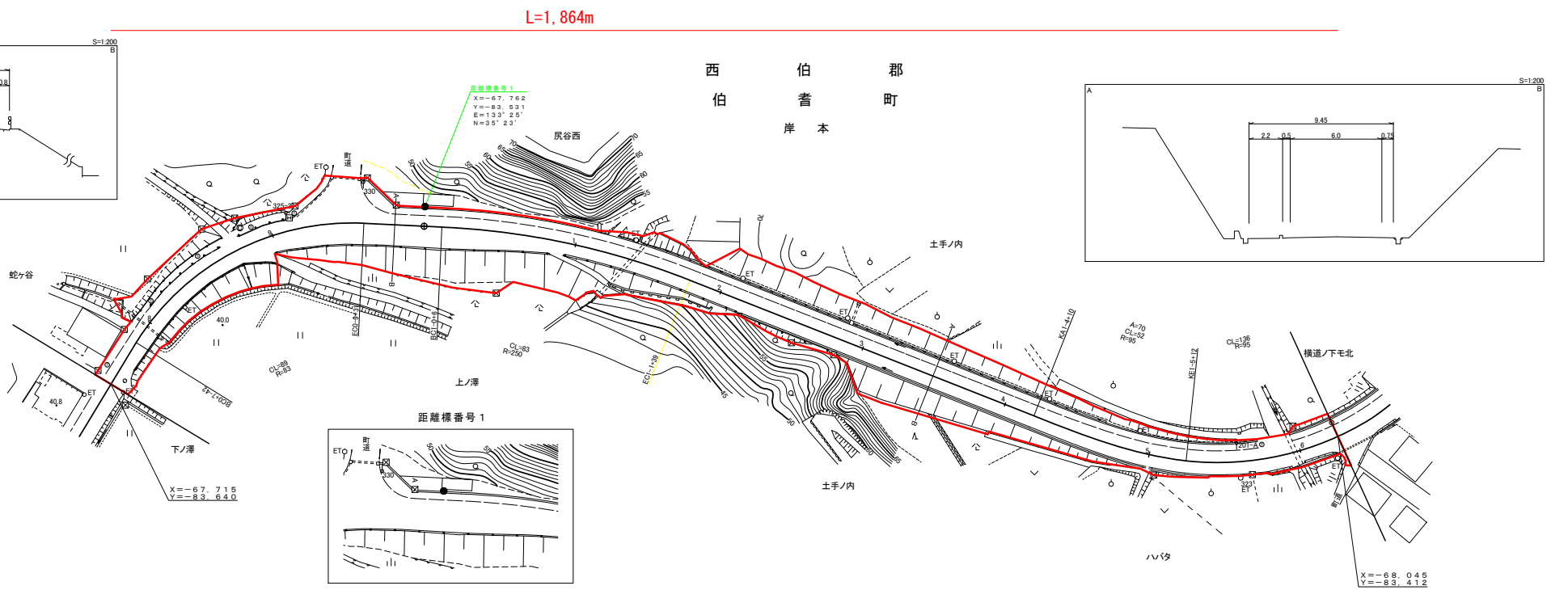
車道幅員	W=6.0
路面種類	A
縦断勾配	1.0% 0.1% 1.2% 0.3%
距離程	0+10 0+30 0+39 0+75

# 道路台帳平面図

鳥取県

調製年月	平成 21 年 11 月	図面縮尺	1:1,000	路線コード	22-326	道路種別	一般県道	路線名	大山スマートインター線	区間	0-8~1-6	図面番号	3-2
------	--------------	------	---------	-------	--------	------	------	-----	-------------	----	---------	------	-----

井川測量株式会社



車道幅員	W=6.0
路面種類	A
縦断勾配	7.1% 8.2% 7.1% 4.4%
距離程	0+9 0+19 1+3 1+5 1+47 1+71

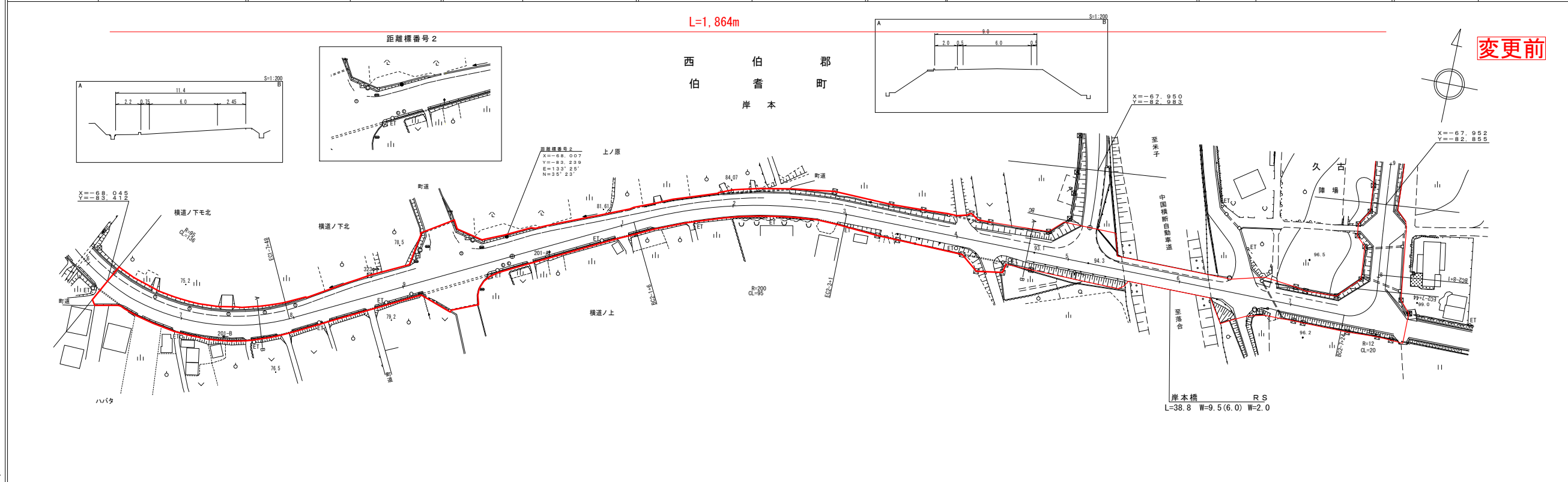
この図面は、国土交通省国土院の承認を得た、国土院の調査結果及び測量成果を  
使用して調整したものである。(承認番号) 昭44 中公第 32 号

この図面は、国土交通省国土院の承認を得た、国土院の調査結果及び測量成果を  
使用して調整したものである。(承認番号) 昭44 中公第 32 号

# 道 路 台 帳 平 面 図

鳥 取 県

調製年月	平成 23年 3月	図面縮尺	1:1,000	路線コード	22-326	道路種別	一般県道	路線名	大山高原スマートインター線	区間	1-7~2-8	図面番号	3-3
------	-----------	------	---------	-------	--------	------	------	-----	---------------	----	---------	------	-----



車道幅員													
路面種類													
縦断勾配													
距離程													

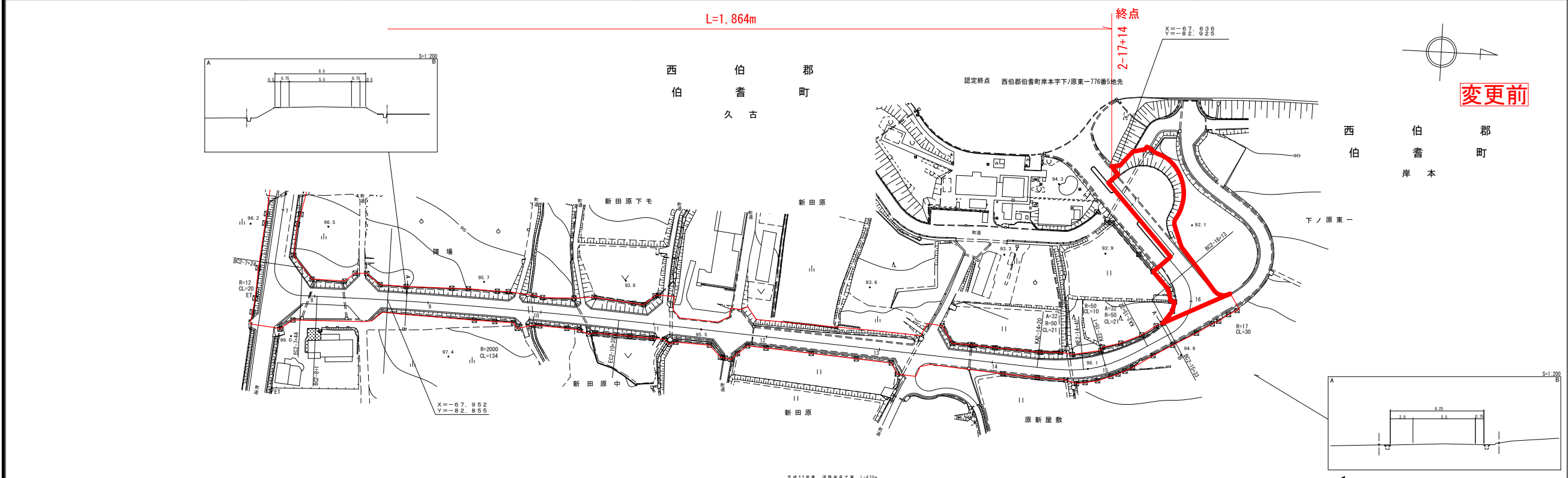
株式会社 井川測量有限公司

この地図は、国土交通省国土院の承認を得て、同院所管の測量標及び測量成果を使用し作成したものである。(承認番号) 昭54 中公第 32 号

# 道 路 台 帳 平 面 図

鳥 取 県

調製年月	平成 23年 6月	図面縮尺	1:1,000	路線コード	22-326	道路種別	一般県道	路線名	大山高原スマートインター線	区間	2-7~2-17	図面番号	3-4
------	-----------	------	---------	-------	--------	------	------	-----	---------------	----	----------	------	-----



車道幅員													
路面種類													
縦断勾配													
距離程													

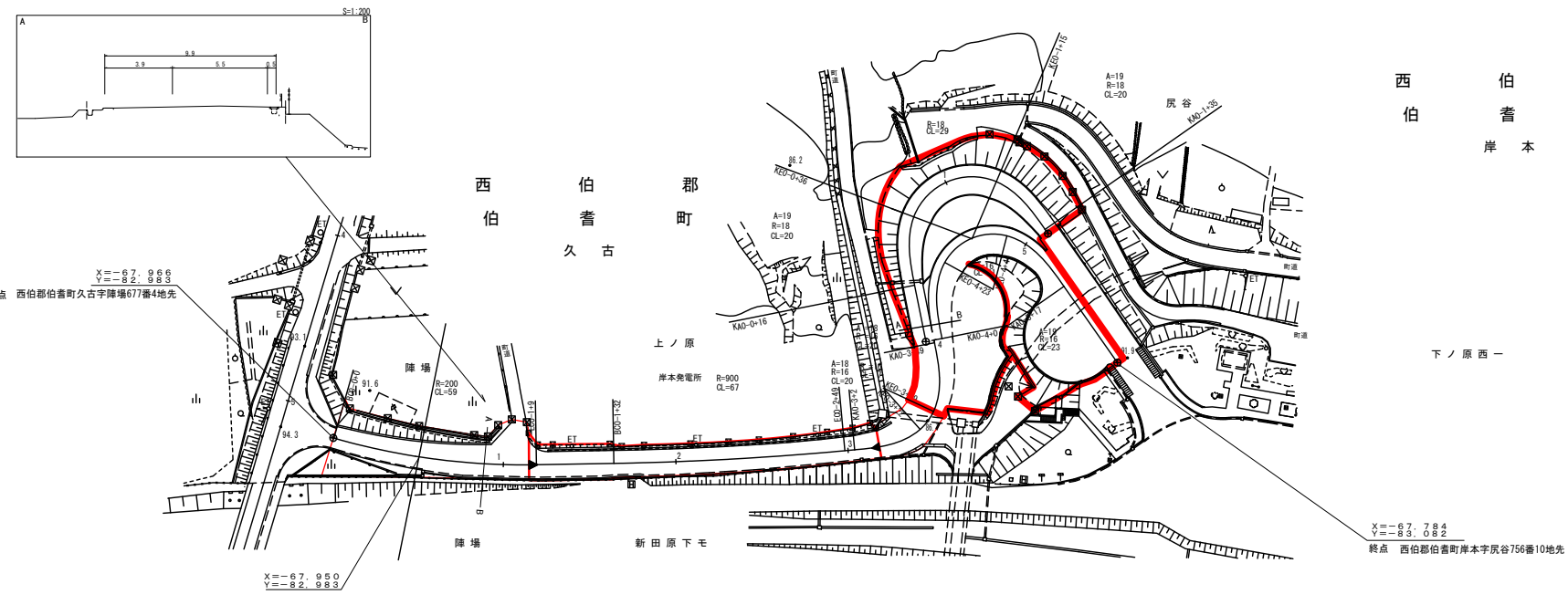
株式会社 井川測量有限公司

この地図は、国土交通省国土院の承認を得て、同院所管の測量標及び測量成果を使用し作成したものである。(承認番号) 昭54 中公第 32 号

# 道 路 台 帳 付 図

鳥 取 県

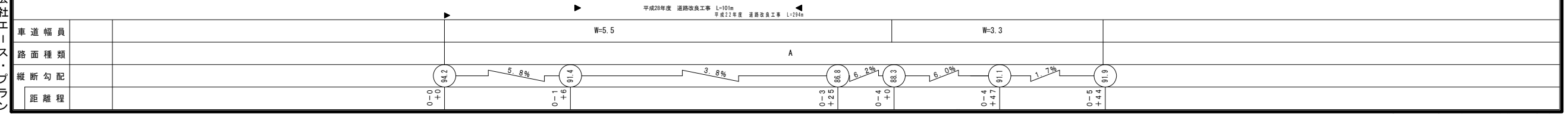
調製年月	平成 29年 3月	図面縮尺	1:1,000	路線コード	22-326	道路種別	一般県道	路線名	大山高原スマートインター線	区間	0-0~0-5	図面番号	BP-1
------	-----------	------	---------	-------	--------	------	------	-----	---------------	----	---------	------	------



変更前

設計区分	知交通	設計CBR	3%
表層	再生密砕石732V	t	5cm
高層			
上層路盤	粒度調整砕石 (M-40)	t	15cm
下層路盤	再生732V (RC-40)	t	20cm
設計区間	0+17 ~ 0+39		
施工年度	平成28年度		

株式会社  
エアース  
ペー  
ラン

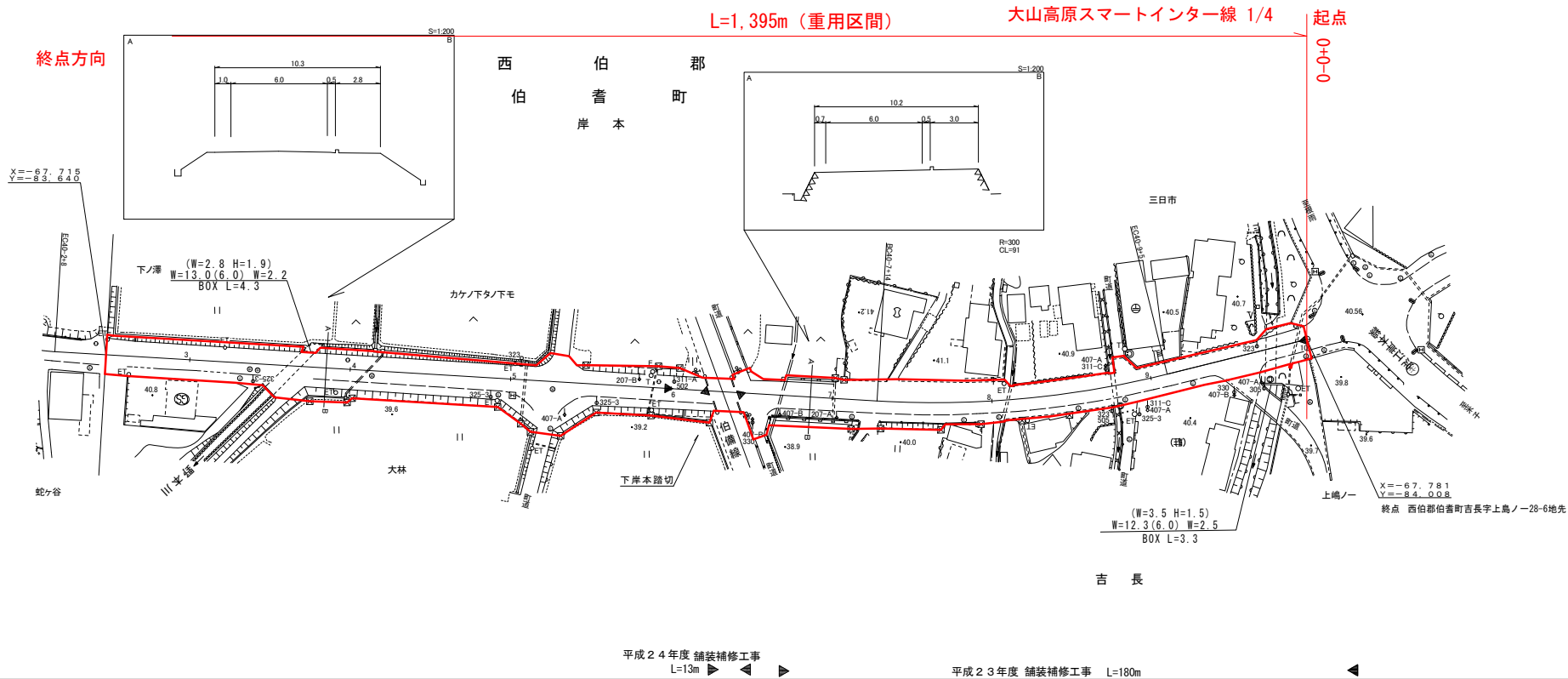


この図面は、国土交通省国土院の承認を経て、同院所管の測量標及び測量成果を  
使用して製図したものである。 (承認番号) 昭54 中出第 32 号

# 道 路 台 帳 平 面 図

鳥 取 県

調整年月	令和 4年 3月	図面縮尺	1:1,000	路線コード	21-036	道路種別	主要地方道	路線名	名和岸本線	区間	40-3~40-10	図面番号	39-39-2
------	----------	------	---------	-------	--------	------	-------	-----	-------	----	------------	------	---------



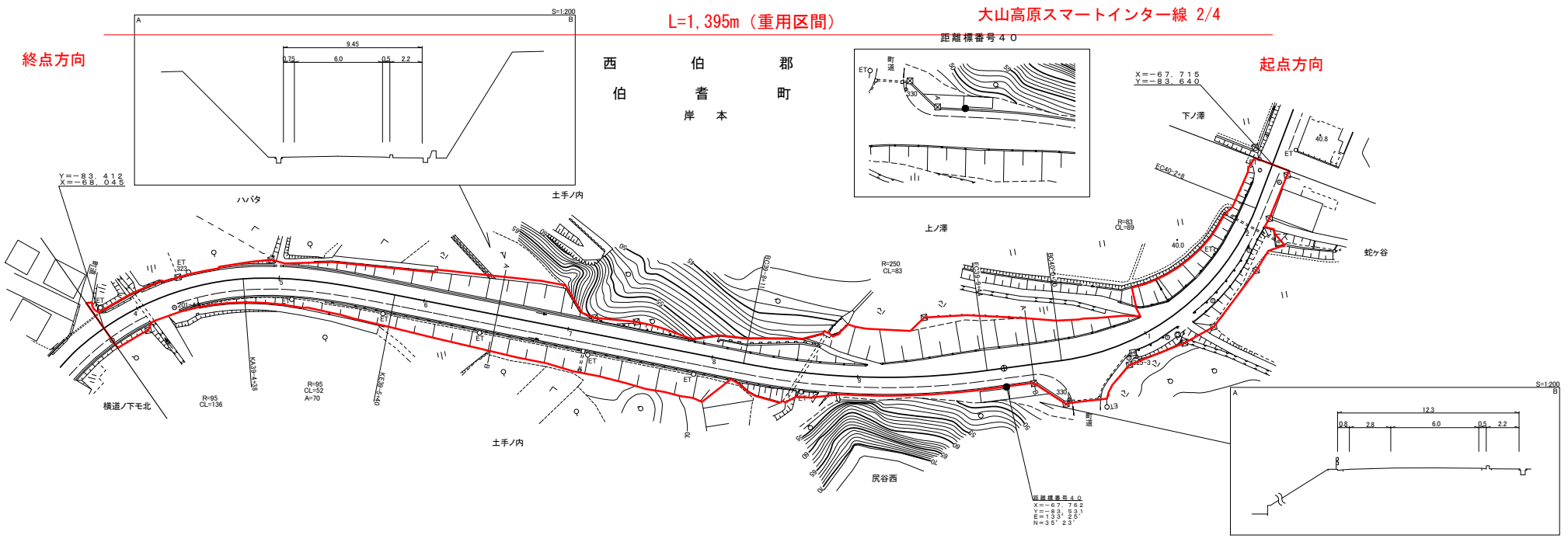
株式会社ミット発コンサルタント

車道幅員	W=6.0	路面種類	A	縦断勾配		距離程	40-2 +2.5, 40-6 +1.1, 40-7 +2.0, 40-8 +4.0, 40-10 +0.0
------	-------	------	---	------	--	-----	--

# 道 路 台 帳 平 面 図

鳥 取 県

調整年月	令和 4年 3月	図面縮尺	1:1,000	路線コード	21-036	道路種別	主要地方道	路線名	名和岸本線	区間	39-4~40-2	図面番号	39-39-1
------	----------	------	---------	-------	--------	------	-------	-----	-------	----	-----------	------	---------

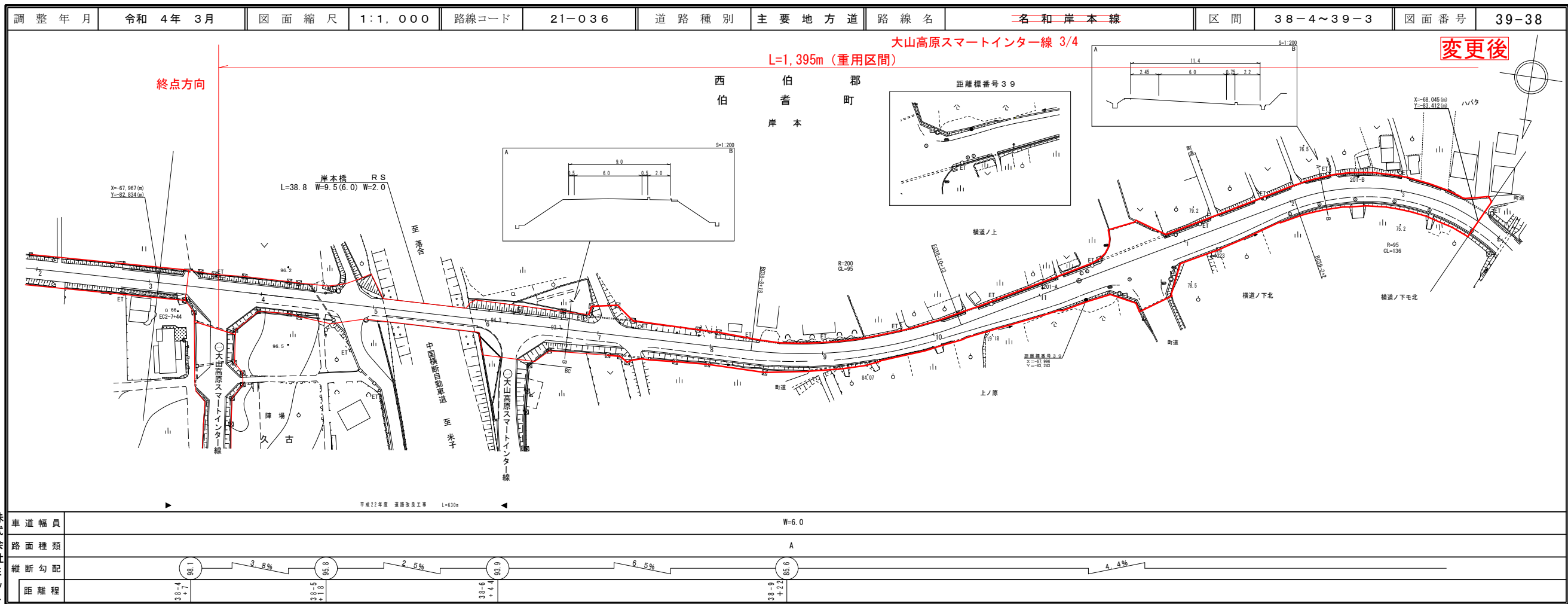


株井川会測社量ミツ限ト会社

車道幅員	W=6.0	路面種類	A	縦断勾配		距離程	39-4 +3, 39-6 +2.8, 40-0 +3.1, 40-1 +7.1
------	-------	------	---	------	--	-----	--

# 道 路 台 帳 平 面 図

鳥 取 県

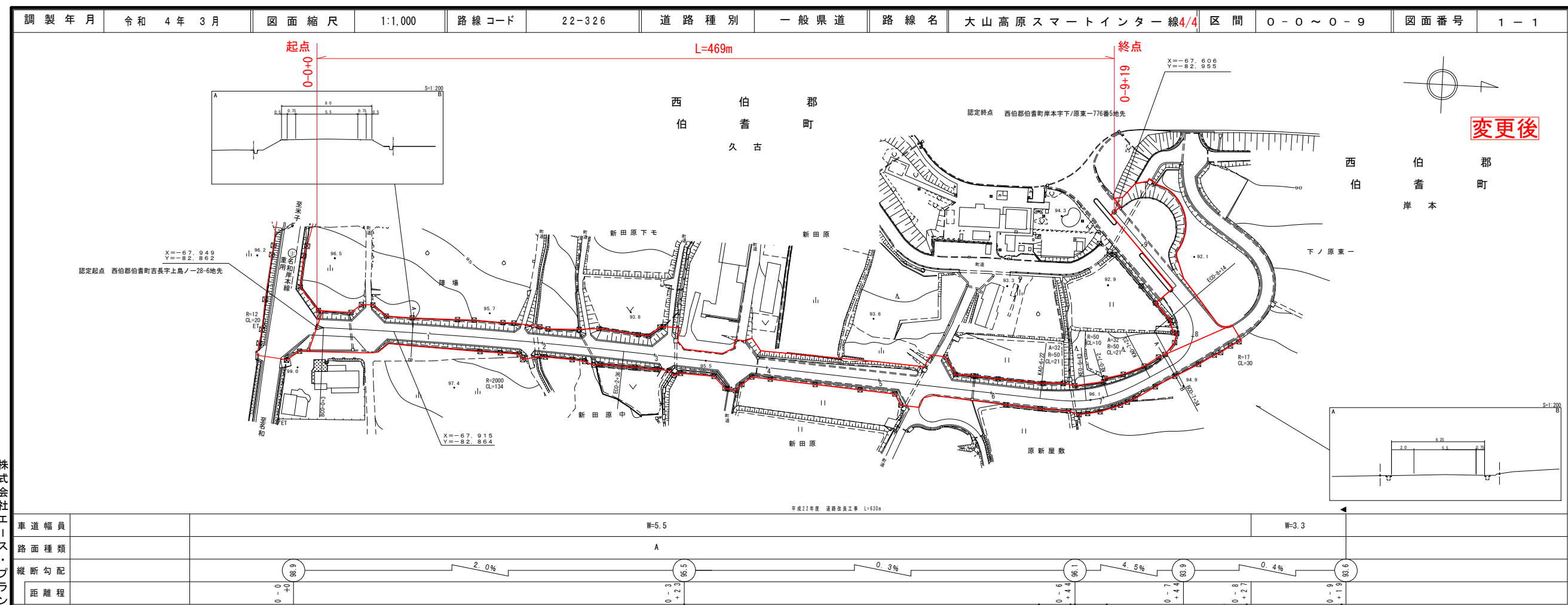


株式会社 井川測量有限公司

株式会社 ミット

# 道 路 台 帳 平 面 図

鳥 取 県

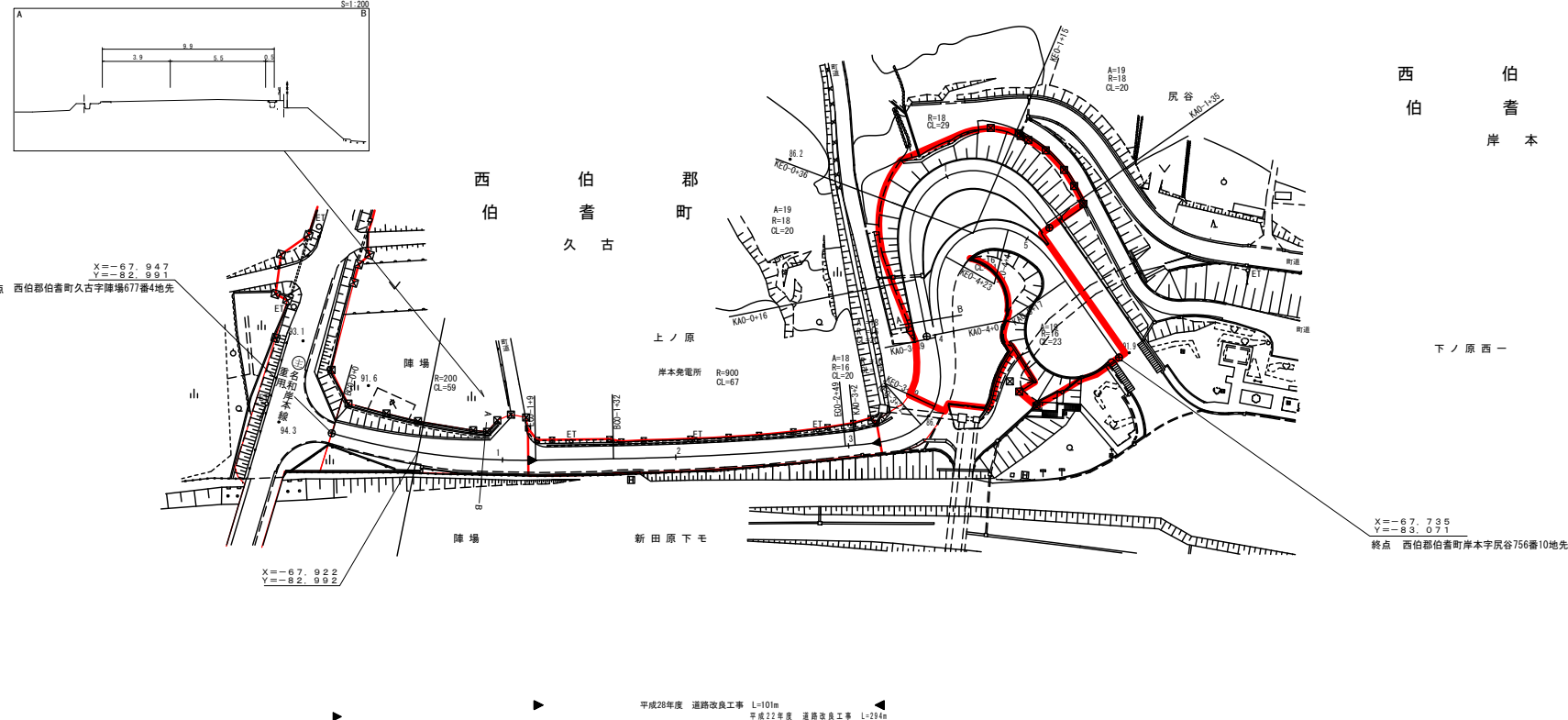


株式会社 井川測量有限公司

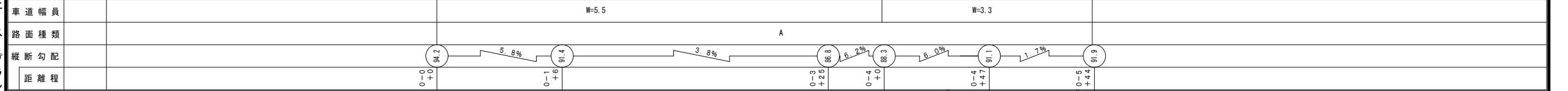
# 道 路 台 帳 付 図

鳥 取 県

調製年月	令和4年3月	図面縮尺	1:1,000	路線コード	22-326	道路種別	一般県道	路線名	大山高原スマートインター線	区間	0-0 ~ 0-5	図面番号	B P - 1
------	--------	------	---------	-------	--------	------	------	-----	---------------	----	-----------	------	---------



設計区分	交通量	設計CBR (%)
表層	再生密粒度72%	t=5cm
基層		
上層路盤	粒度調整砕石 (M-40)	t=15cm
下層路盤	再生3/4#砕石 (R0-40)	t=20cm
設計区間	0+17 ~ 0+3+9	
施工年度	平成28年度	



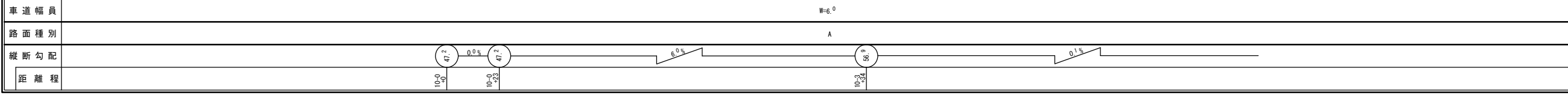
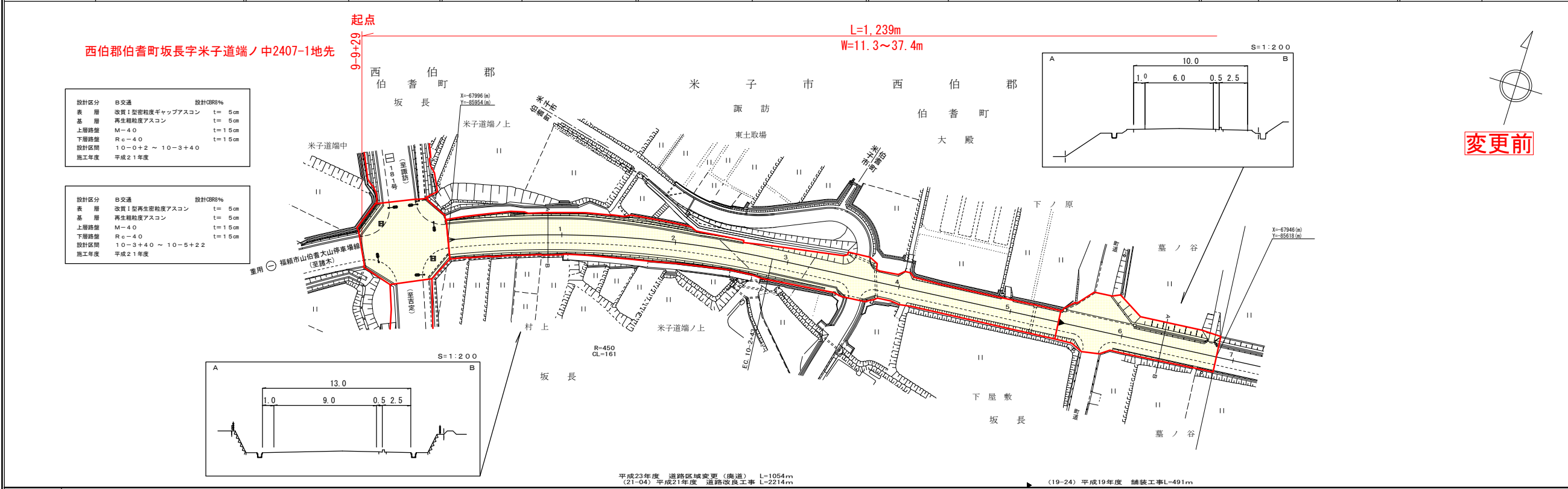
株式会社  
株式会社  
株式会社  
株式会社  
株式会社  
株式会社  
株式会社

この地図は、国土交通省国土院の承諾を得て、同院所管の測量図及び測量成果を使用し作成したものである。(承諾番号) 昭54 中第 32 号

道路台帳付図

鳥取県

調整年月	平成31年3月	図面縮尺	1:1000	路線コード	22-316	道路種別	一般県道	路線名	米子岸本線	区間	10-0~10-6	図面番号	12-10
------	---------	------	--------	-------	--------	------	------	-----	-------	----	-----------	------	-------

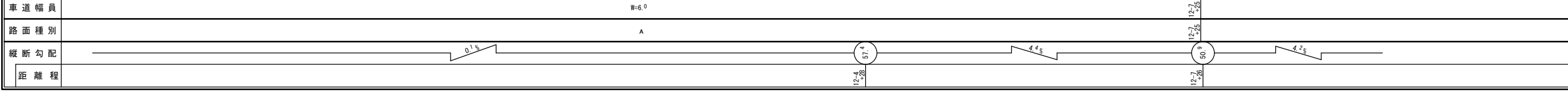
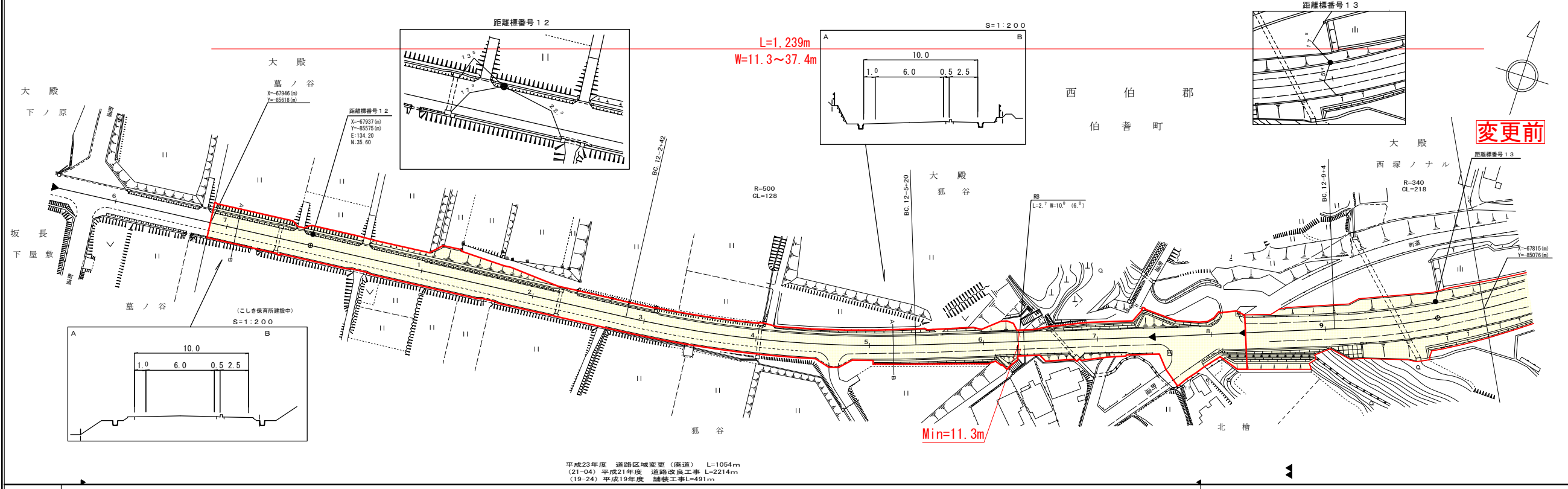


車道幅員	W=6.0
路面種別	A
縦断勾配	0.0%
距離程	10.0

道路台帳付図

鳥取県

調整年月	平成31年3月	図面縮尺	1:1000	路線コード	22-316	道路種別	一般県道	路線名	米子岸本線	区間	10-7~13-0	図面番号	12-11
------	---------	------	--------	-------	--------	------	------	-----	-------	----	-----------	------	-------



車道幅員	W=6.0
路面種別	A
縦断勾配	0.1%
距離程	12.4

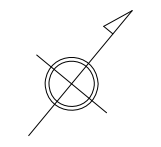
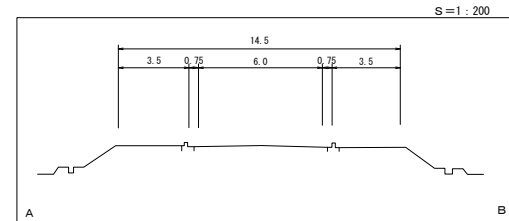
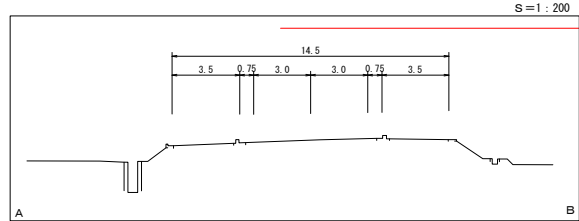
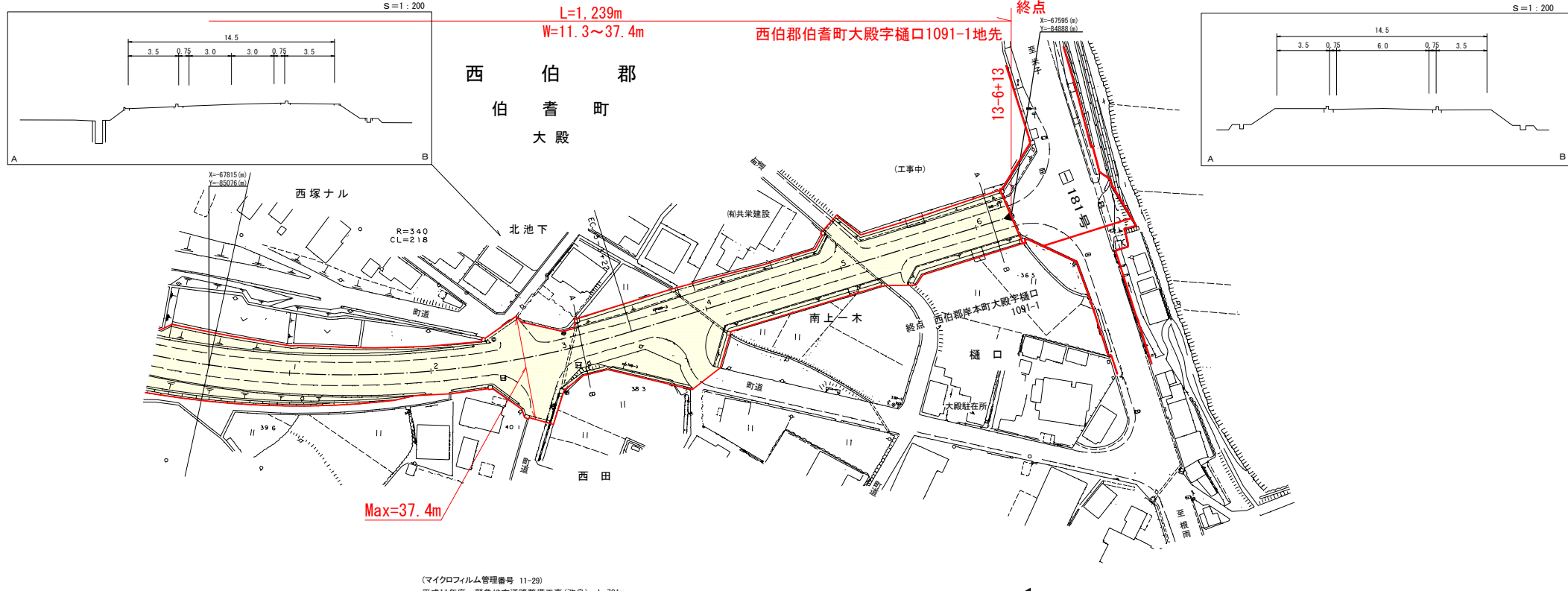
有限会社マツモトサーベイコンサルタント

(有)江府技研コンサルタント (株)アートスペース

# 道 路 台 帳 付 図

鳥 取 県

調整年月	平成11年12月	図面縮尺	1:1000	路線コード	22-316	道路種別	一般県道	路線名	米子岸本線	区間	13-1~13-6	図面番号	12-12
------	----------	------	--------	-------	--------	------	------	-----	-------	----	-----------	------	-------



変更前

車道幅員	W=6.0
路面種別	A
縦断勾配	4.2% 40.3 1.2% 37.7 0.0% 37.7
距離程	13+2+28 13+5+16 13+6+13 13+6+13

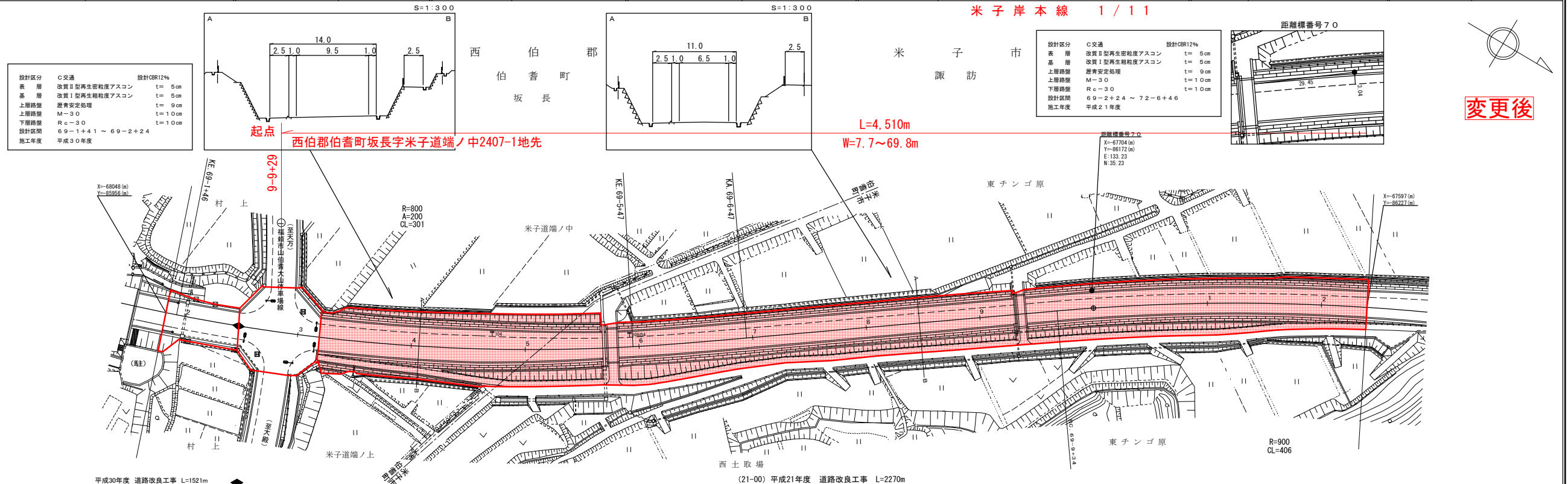
この図面は、国土交通省国土院の承認を得て、同院の管理下で複製・改定され



# 道 路 台 帳 付 図

鳥 取 県

調整年月	令和4年3月	図面縮尺	1:1000	路線コード	15-181	道路種別	一般国道	路線名	181号	区間	69-2~70-2	図面番号	75-63
------	--------	------	--------	-------	--------	------	------	-----	------	----	-----------	------	-------



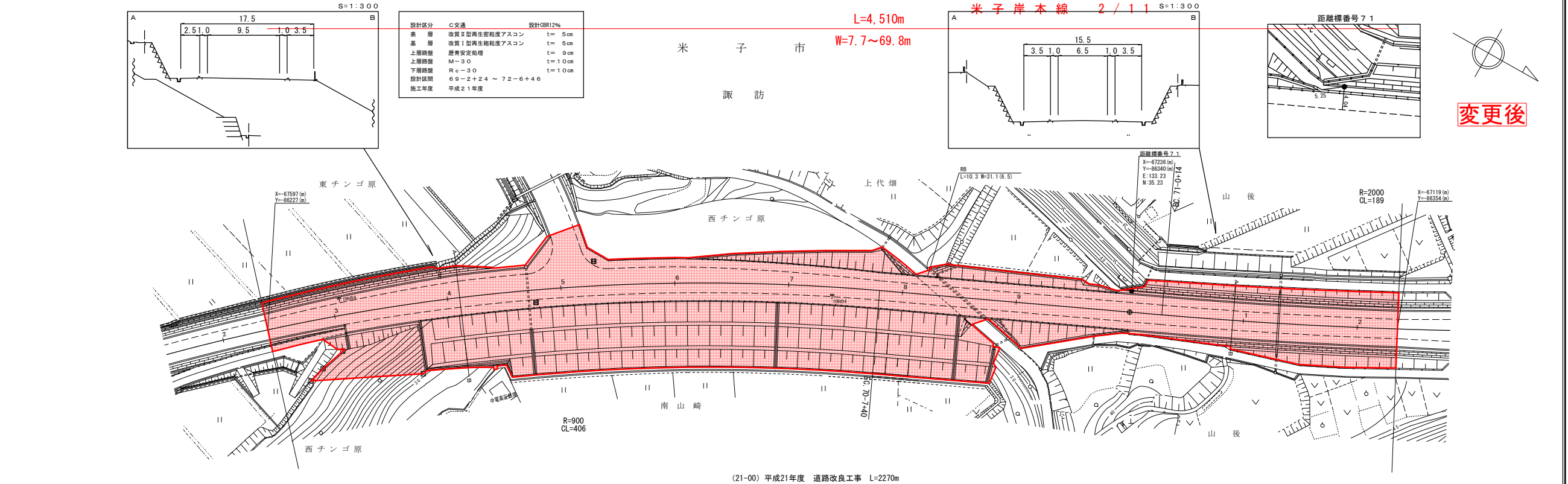
車道幅員	W=6.5	路面種別	A	縦断勾配	1.4%	距離程	70.0
------	-------	------	---	------	------	-----	------

(有)江府技研コンサルタント  
 (株)アトスベース  
 株式会社 マツモトサーベイコンサルタント  
 ミット

# 道 路 台 帳 付 図

鳥 取 県

調整年月	令和4年3月	図面縮尺	1:1000	路線コード	15-181	道路種別	一般国道	路線名	181号	区間	70-3~71-2	図面番号	75-64-1
------	--------	------	--------	-------	--------	------	------	-----	------	----	-----------	------	---------



車道幅員	W=6.5	路面種別	A	縦断勾配	0.7%	距離程	70.0
------	-------	------	---	------	------	-----	------

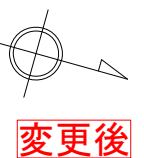
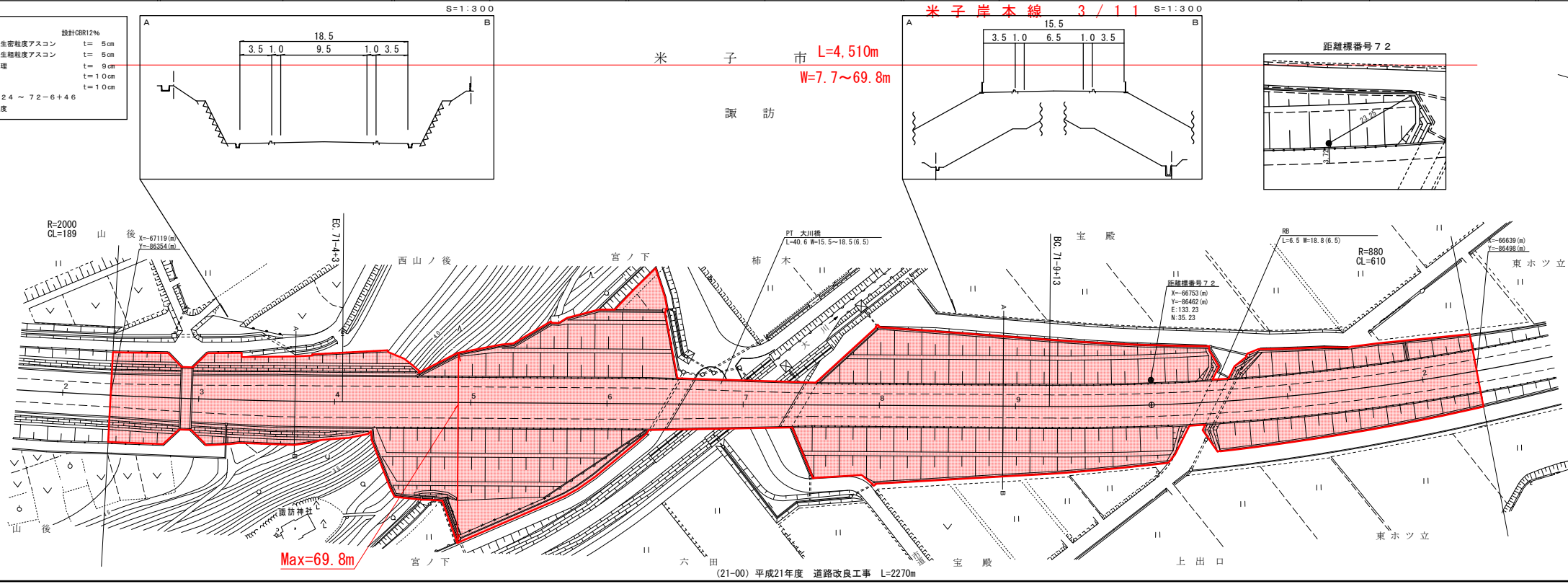
(有)江府技研コンサルタント  
 (株)アトスベース  
 株式会社 マツモトサーベイコンサルタント  
 ミット

# 道 路 台 帳 付 図

鳥 取 県

調整年月	令和4年3月	図面縮尺	1:1000	路線コード	15-181	道路種別	一般国道	路線名	181号	区間	71-3~72-2	図面番号	75-64-2
------	--------	------	--------	-------	--------	------	------	-----	------	----	-----------	------	---------

設計区分	C交通	設計CBR12%
表層	改良II型再生粗粒度アスコン	t=5cm
基層	改良I型再生粗粒度アスコン	t=5cm
上層路盤	遊青安定処理	t=9cm
上層路盤	M-30	t=10cm
下層路盤	Rc-30	t=10cm
設計区間	6.9-2+2.4 ~ 7.2-6+4.6	
施工年度	平成21年度	



車道幅員	W=6.5
路面種類	A
縦断勾配	0.7%
距離程	71.5

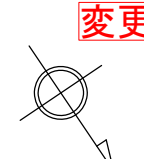
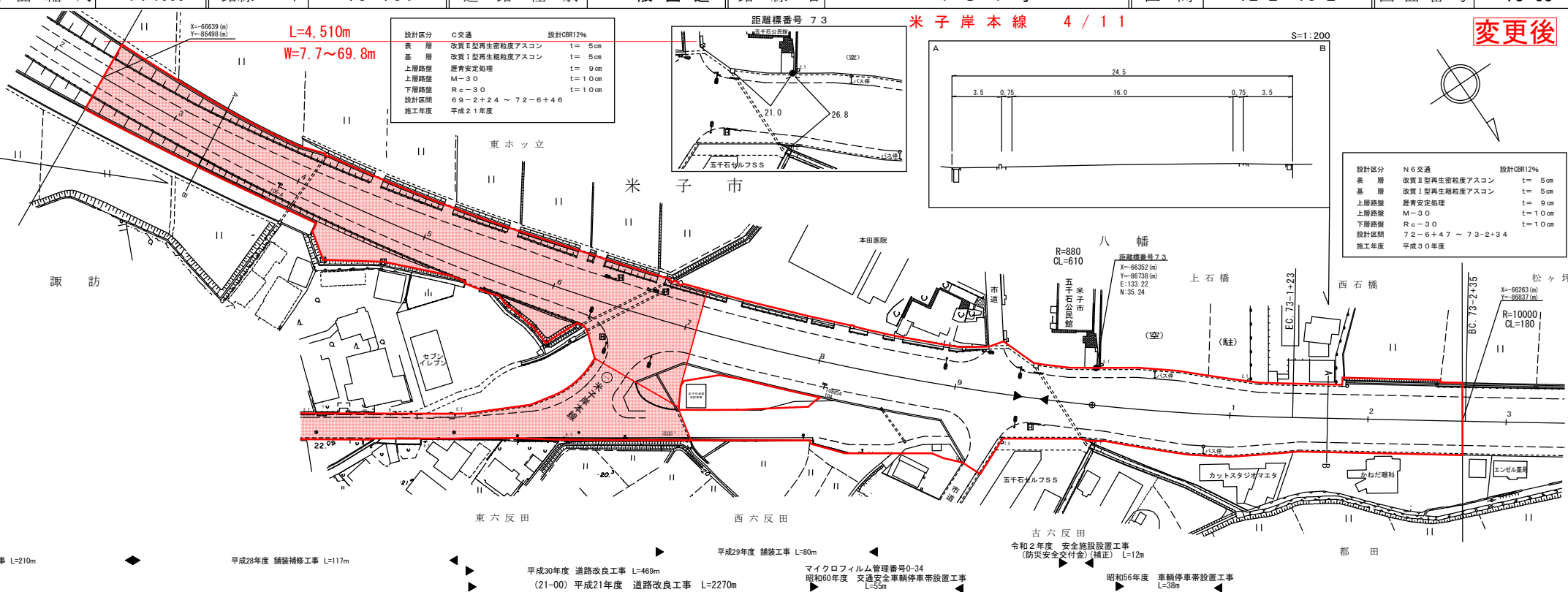
(有)江府技研コンサルタント  
 株式会社 マットモトサーベイコンサルタント  
 ミット

# 道 路 台 帳 付 図

鳥 取 県

調整年月	令和4年3月	図面縮尺	1:1000	路線コード	15-181	道路種別	一般国道	路線名	181号	区間	72-2~73-2	図面番号	75-65
------	--------	------	--------	-------	--------	------	------	-----	------	----	-----------	------	-------

設計区分	N6交通	設計CBR12%
表層	改良II型再生粗粒度アスコン	t=5cm
基層	改良I型再生粗粒度アスコン	t=5cm
上層路盤	遊青安定処理	t=9cm
上層路盤	M-30	t=10cm
下層路盤	Rc-30	t=10cm
設計区間	7.2-6+4.7 ~ 7.3-2+3.4	
施工年度	平成30年度	

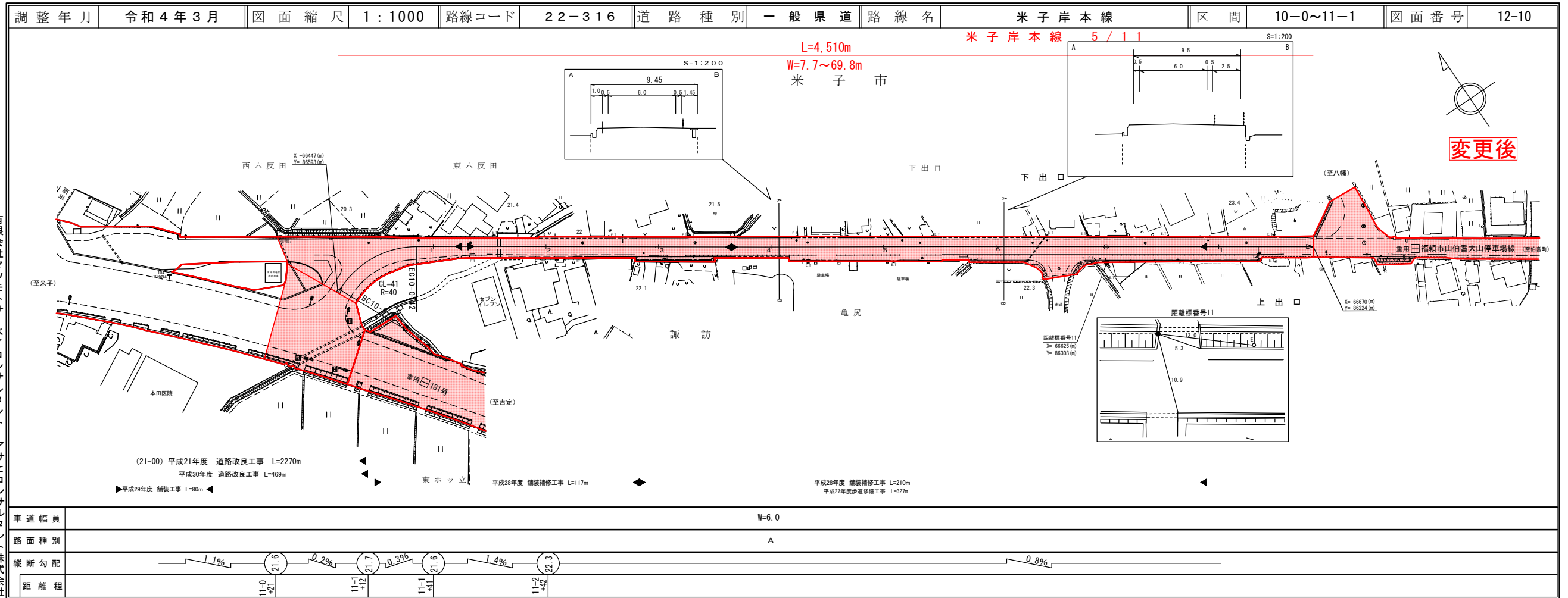


車道幅員	W=13.0
路面種類	A
縦断勾配	0.4%
距離程	72.4

株式会社 マットモトサーベイコンサルタント  
 (有)江府技研コンサルタント  
 アサヒコンサルタント株式会社  
 (株)アールスペース  
 株式会社 ミット

# 道 路 台 帳 付 図

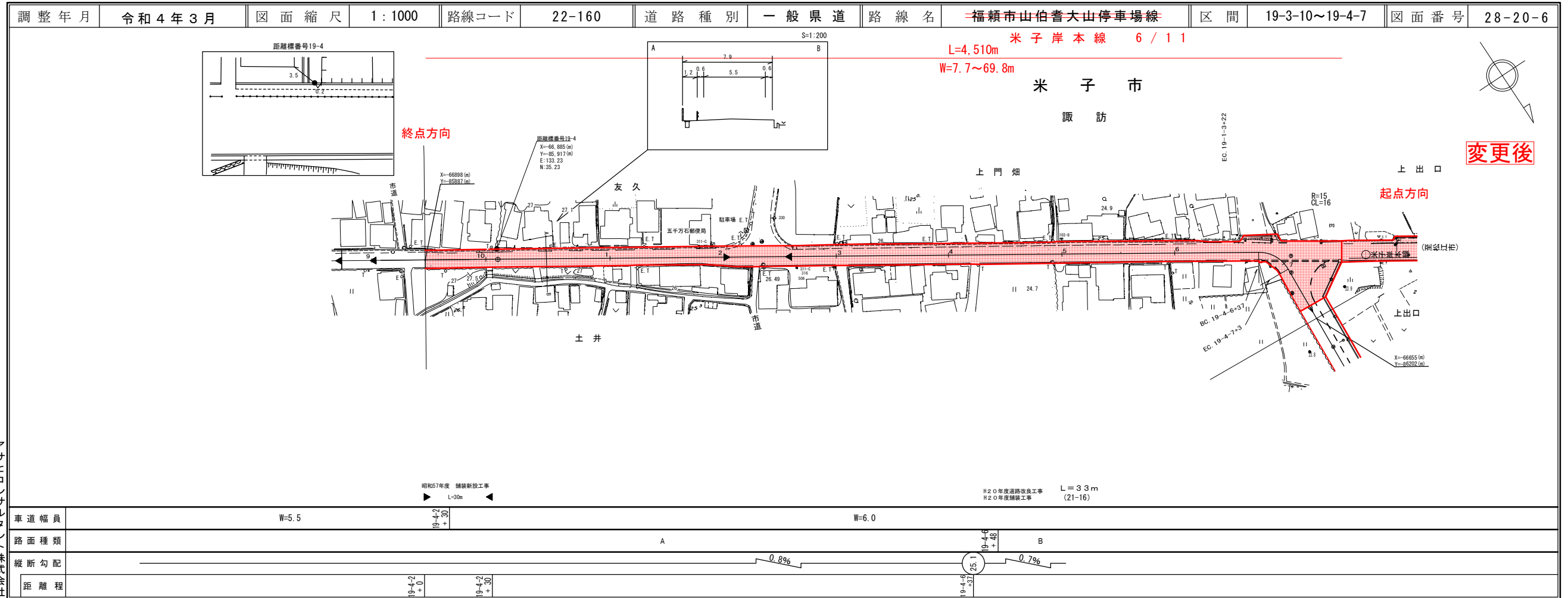
鳥 取 県



有限会社 マットモトサーベイコンサルタント  
 (有) 江府技研コンサルタント  
 アサヒコンサルタント株式会社  
 (株) アーティストベース  
 株式会社 ミット

# 道 路 台 帳 付 図

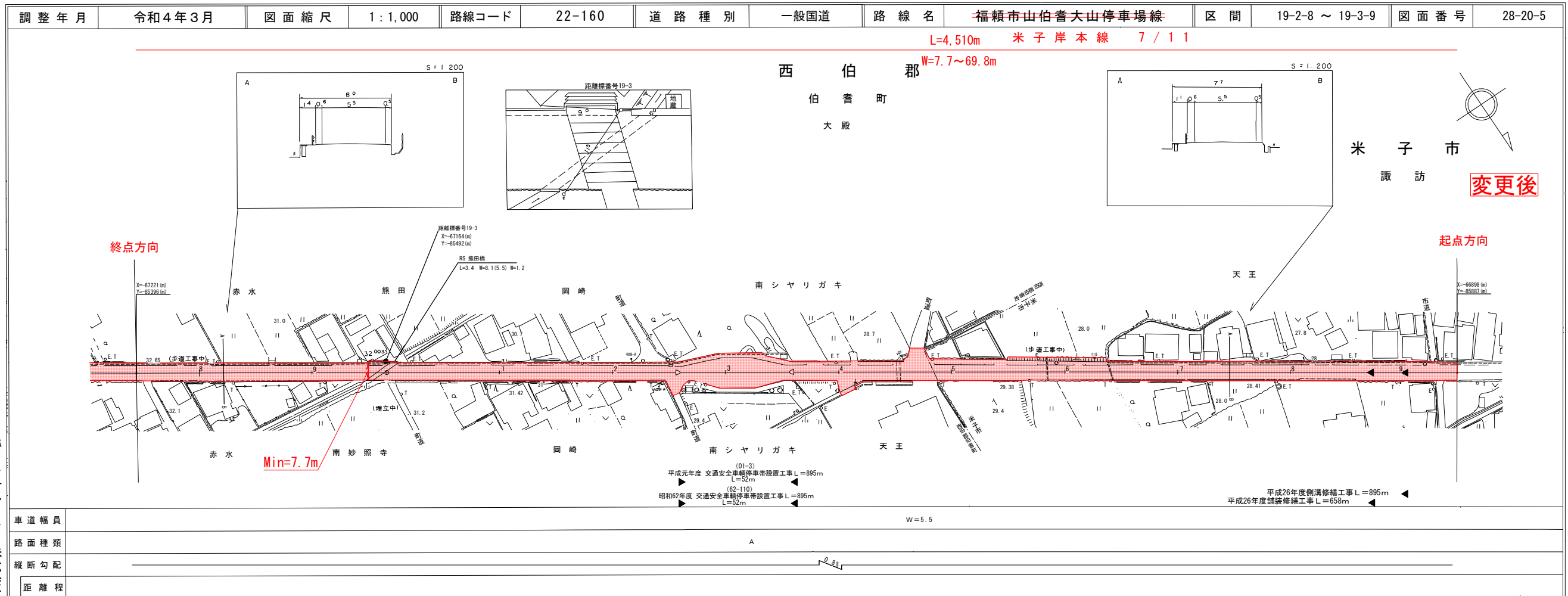
鳥 取 県



有限会社 マットモトサーベイコンサルタント  
 アサヒコンサルタント株式会社  
 (株) アーティストベース  
 株式会社 ミット

# 道 路 台 帳 付 図

鳥 取 県

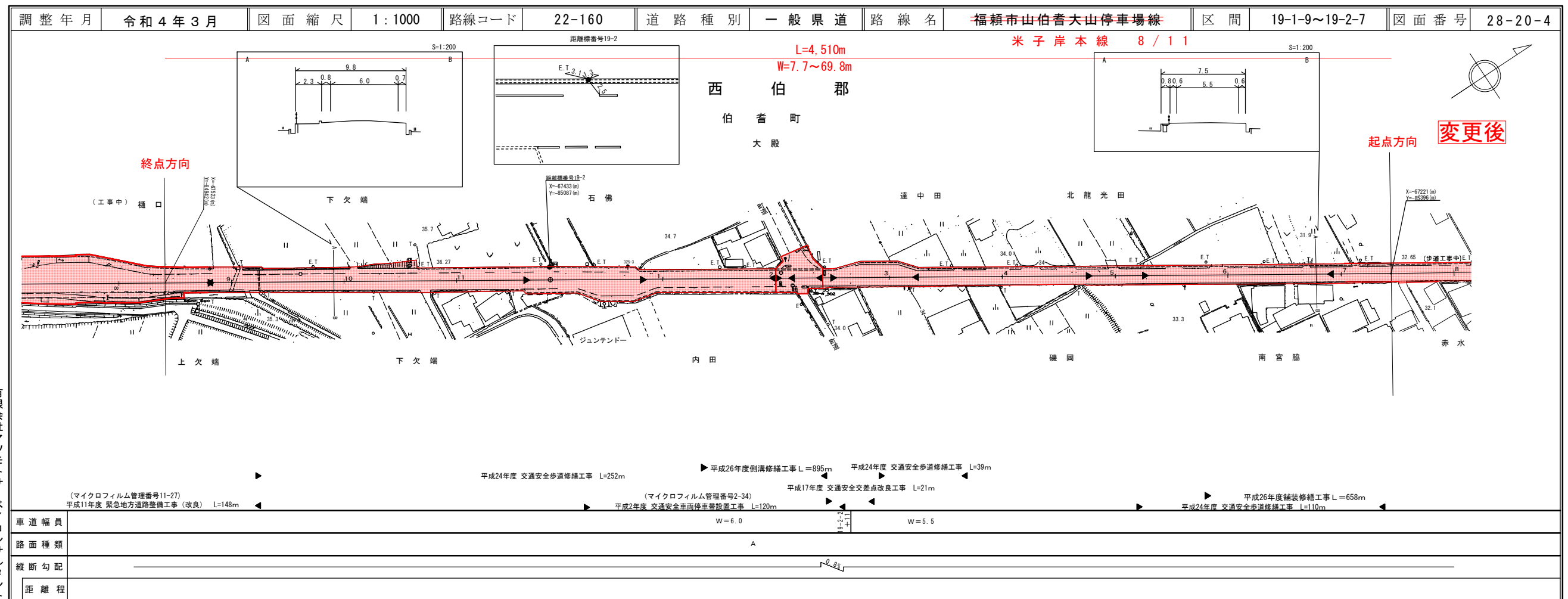


橋コンサルタ株式会社  
 アント株式会社  
 ミツト

この図面は、建設省国土院の承認を得て、同院所管の測量図及び測量成果を使用して作成したものである。(承認番号) 昭53 中公第77号

# 道 路 台 帳 付 図

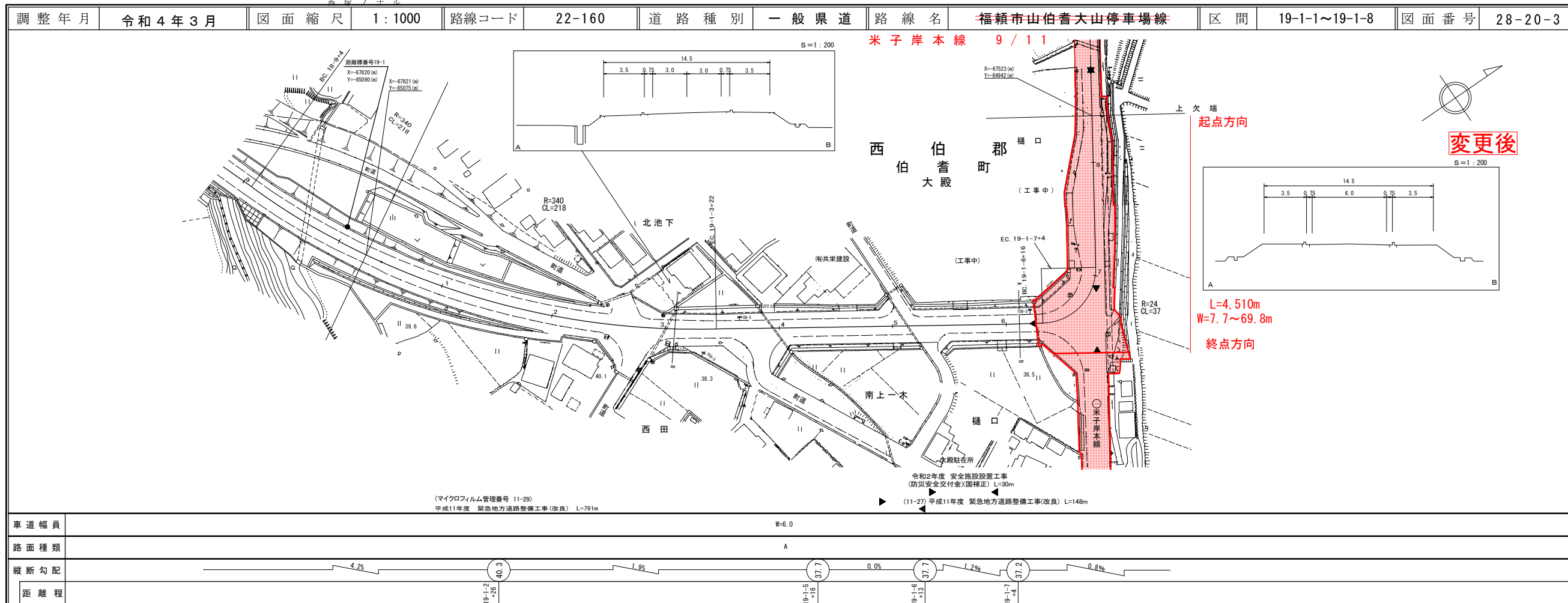
鳥 取 県



有限会社マツモトサーベイ  
 コンサルタ株式会社  
 ミツト

# 道 路 台 帳 付 図

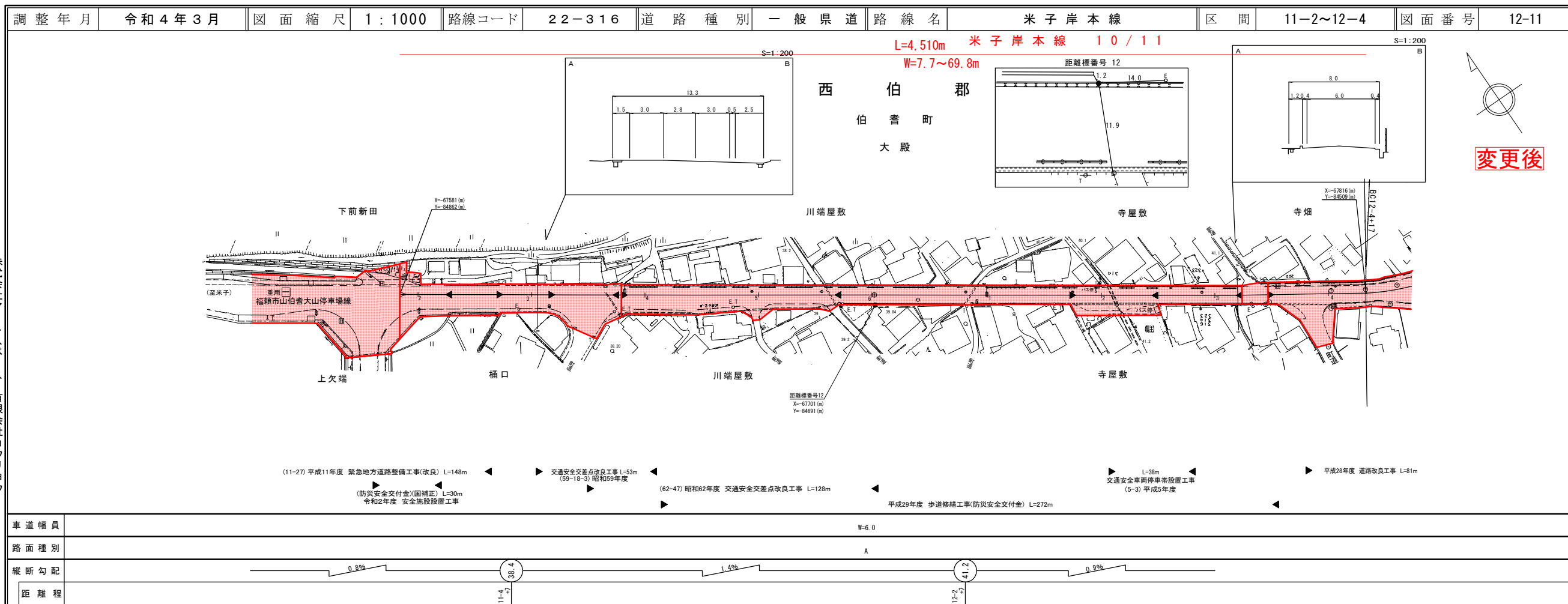
鳥 取 県



有限会社マツモトサーベイ  
 株式会社  
 アイコンサルタント

# 道 路 台 帳 付 図

鳥 取 県

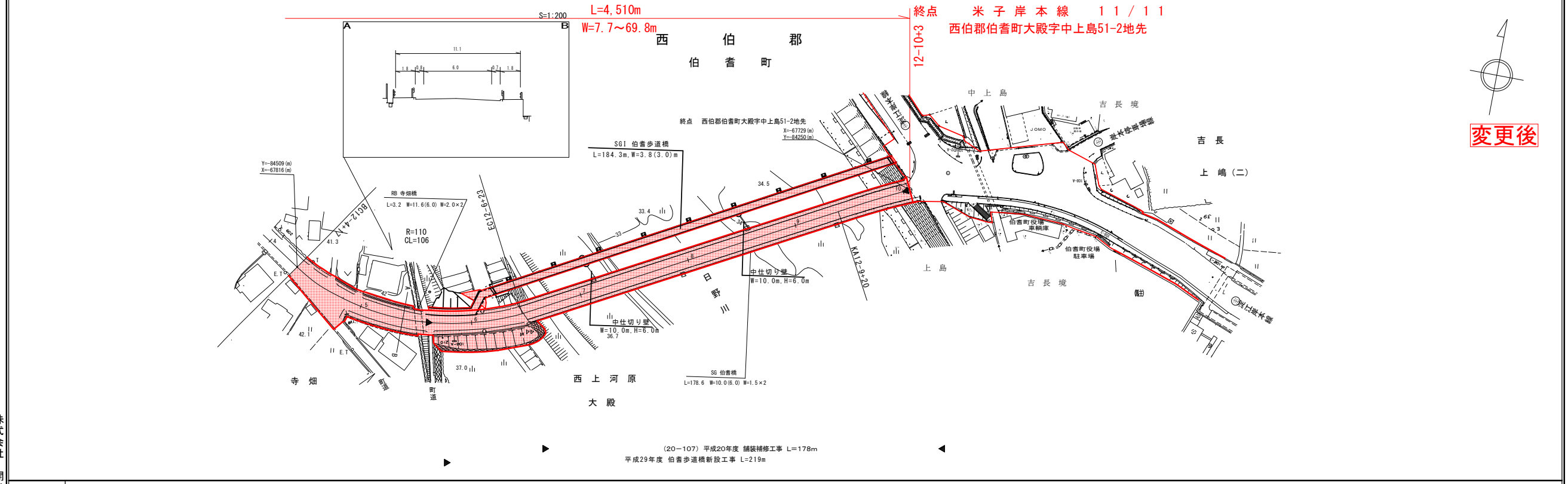


(有) 江府技術社  
 株式会社  
 アイコンサルタント  
 有限会社  
 マツモトサーベイ  
 株式会社  
 アイコンサルタント

# 道路台帳付図

鳥取県

調整年月	令和4年3月	図面縮尺	1:1000	路線コード	22-316	道路種別	一般県道	路線名	米子岸本線	区間	12-5~12-10	図面番号	12-12
------	--------	------	--------	-------	--------	------	------	-----	-------	----	------------	------	-------



変更後

車道幅員	W=6.0
路面種別	A
縦断勾配	0.9% (42.5) 2.4% (43.7) 1.4% (44.4) 0.4% (44.6) 0.2% (44.5) 1.2%
距離	12-5 12-6 12-7 12-8 12-9

株式会社 開発コンサルタント  
株式会社 ミニスト

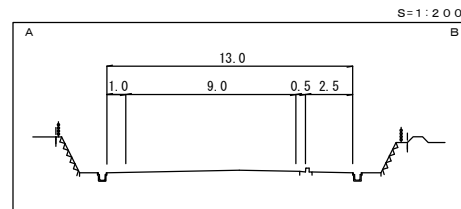
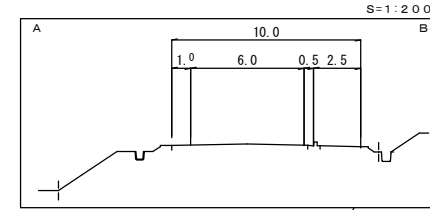
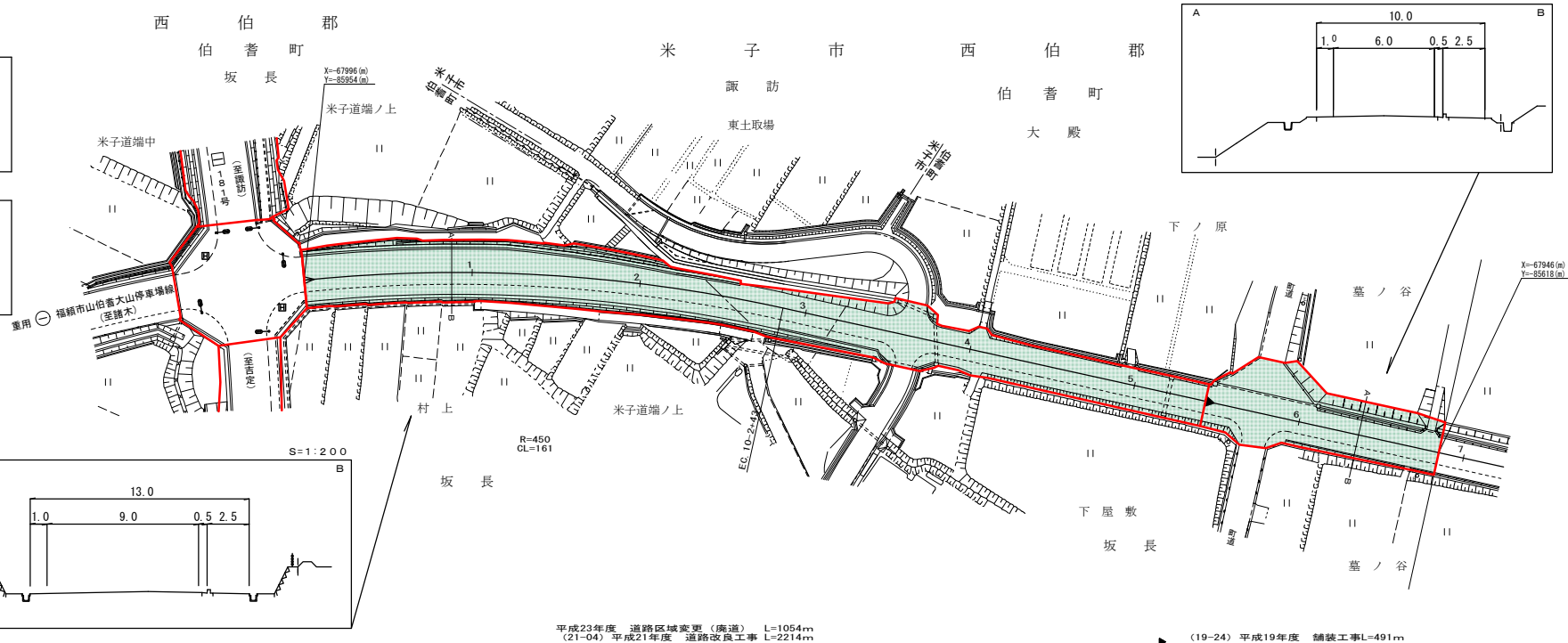
# 道路台帳付図

鳥取県

調整年月	平成31年3月	図面縮尺	1:1000	路線コード	22-316	道路種別	一般県道	路線名	米子岸本線	区間	10-0~10-6	図面番号	12-10
------	---------	------	--------	-------	--------	------	------	-----	-------	----	-----------	------	-------

設計区分	B交通	設計QR8%
表層	改良1型密粒度キヤップアスコン	t=5cm
基層	再生密粒度アスコン	t=5cm
上層路盤	M-40	t=15cm
下層路盤	Rc-40	t=15cm
設計区間	10-0+2 ~ 10-3+40	
施工年度	平成21年度	

設計区分	B交通	設計QR8%
表層	改良1型再生密粒度アスコン	t=5cm
基層	再生密粒度アスコン	t=5cm
上層路盤	M-40	t=15cm
下層路盤	Rc-40	t=15cm
設計区間	10-3+40 ~ 10-5+22	
施工年度	平成21年度	



平成23年度 道路区域変更(廃道) L=1054m  
(21-04) 平成21年度 道路改良工事 L=2214m  
(19-24) 平成19年度 舗装工事L=491m

変更後

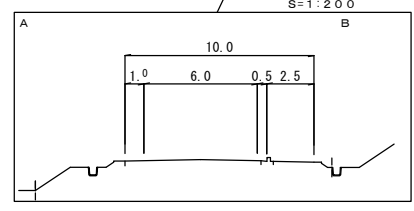
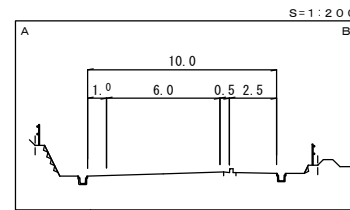
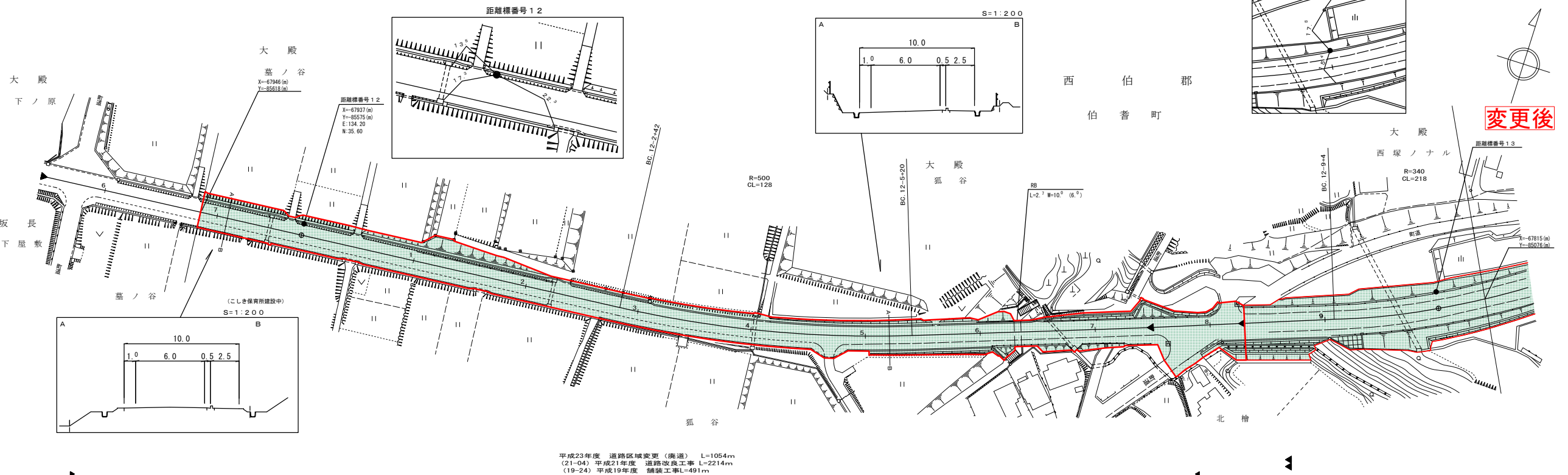
車道幅員	W=6.0												
路面種別	A												
縦断勾配													
距離程													

有限会社マツモトサーベイコンサルタント  
株式会社

# 道路台帳付図

鳥取県

調整年月	平成31年3月	図面縮尺	1:1000	路線コード	22-316	道路種別	一般県道	路線名	米子岸本線	区間	10-7~13-0	図面番号	12-11
------	---------	------	--------	-------	--------	------	------	-----	-------	----	-----------	------	-------



平成23年度 道路区域変更(廃道) L=1054m  
(21-04) 平成21年度 道路改良工事 L=2214m  
(19-24) 平成19年度 舗装工事L=491m

変更後

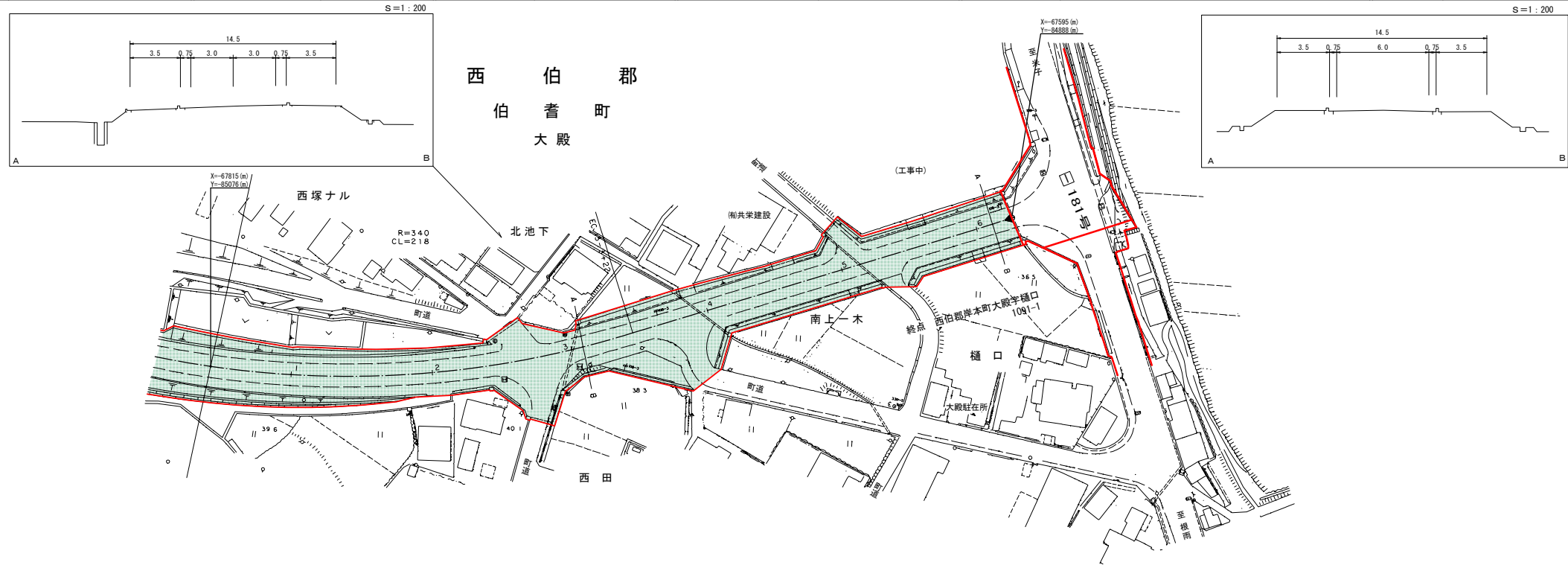
車道幅員	W=6.0												
路面種別	A												
縦断勾配													
距離程													

有限会社マツモトサーベイコンサルタント  
(有)江府技研コンサルタント  
株式会社

# 道 路 台 帳 付 図

鳥 取 県

調整年月	平成11年12月	図面縮尺	1:1000	路線コード	22-316	道路種別	一般県道	路線名	米子岸本線	区間	13-1~13-6	図面番号	12-12
------	----------	------	--------	-------	--------	------	------	-----	-------	----	-----------	------	-------



(マイクロフィルム管理番号 11-29)  
平成11年度 緊急地方道路整備工事(改良) L=791m

車道幅員	W=6.0
路面種別	A
縦断勾配	4.2% 37.7 0.0% 37.7
距離程	13+2 13+7

株式会社 コウリョウ

この図面は、国土交通省国土院の承認を得て、同院管下測量隊及び測量隊委託者(承認番号) 昭33 中公第 77 号) 使用して測量したものである。