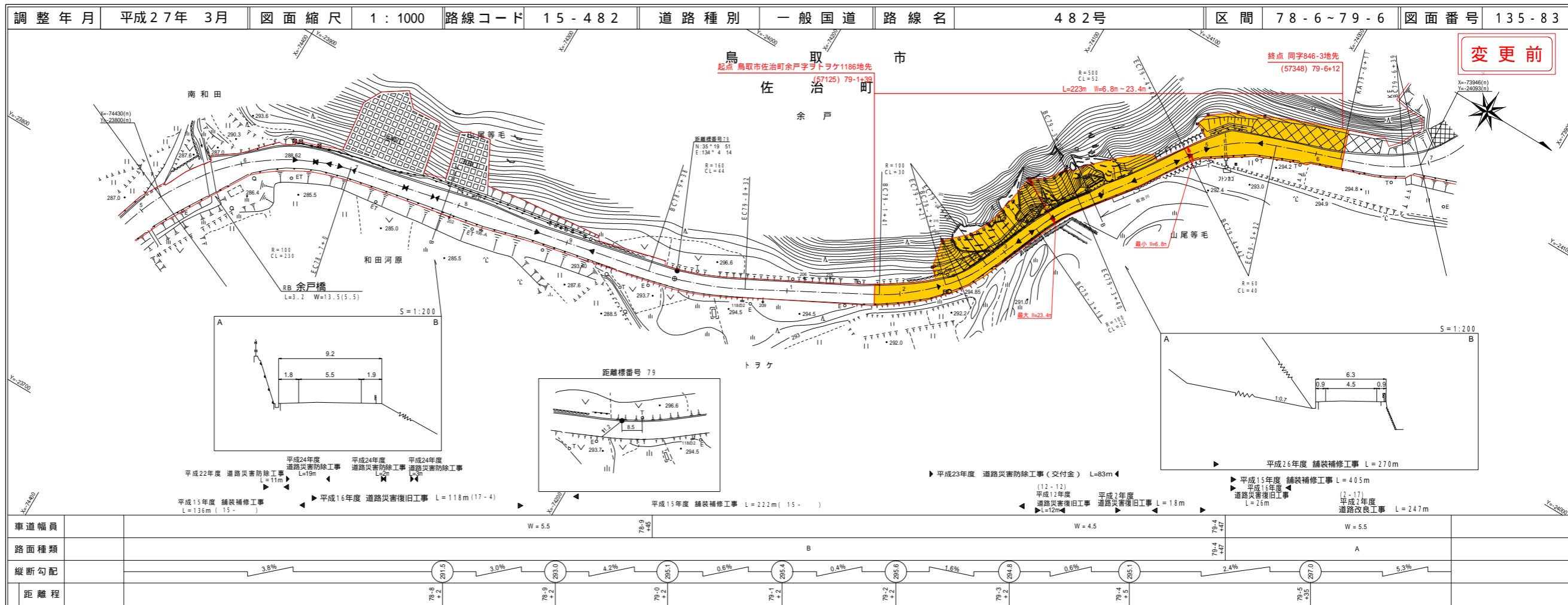


道路台帳付図

鳥取県

路線コード
15-482
路線名
一般国道 482号

②
変更位置
鳥取市佐治町余戸
変更理由
道路改良工事
L=223m

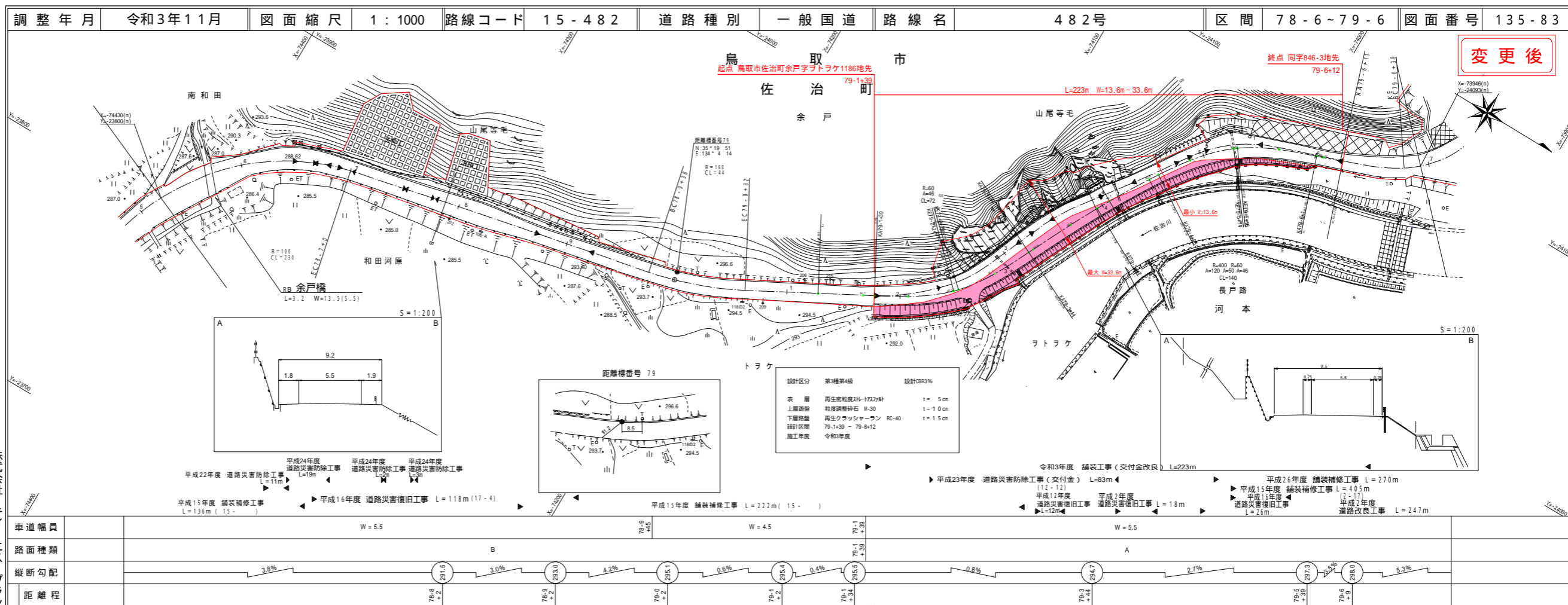


株式会社 ティ・エス・プラン

この地図は、建設省国土院の承認を得て、同院の測量標及び測量成果を使用して調整したものである。(承認番号) 昭53、中公第77号

道路台帳付図

鳥取県



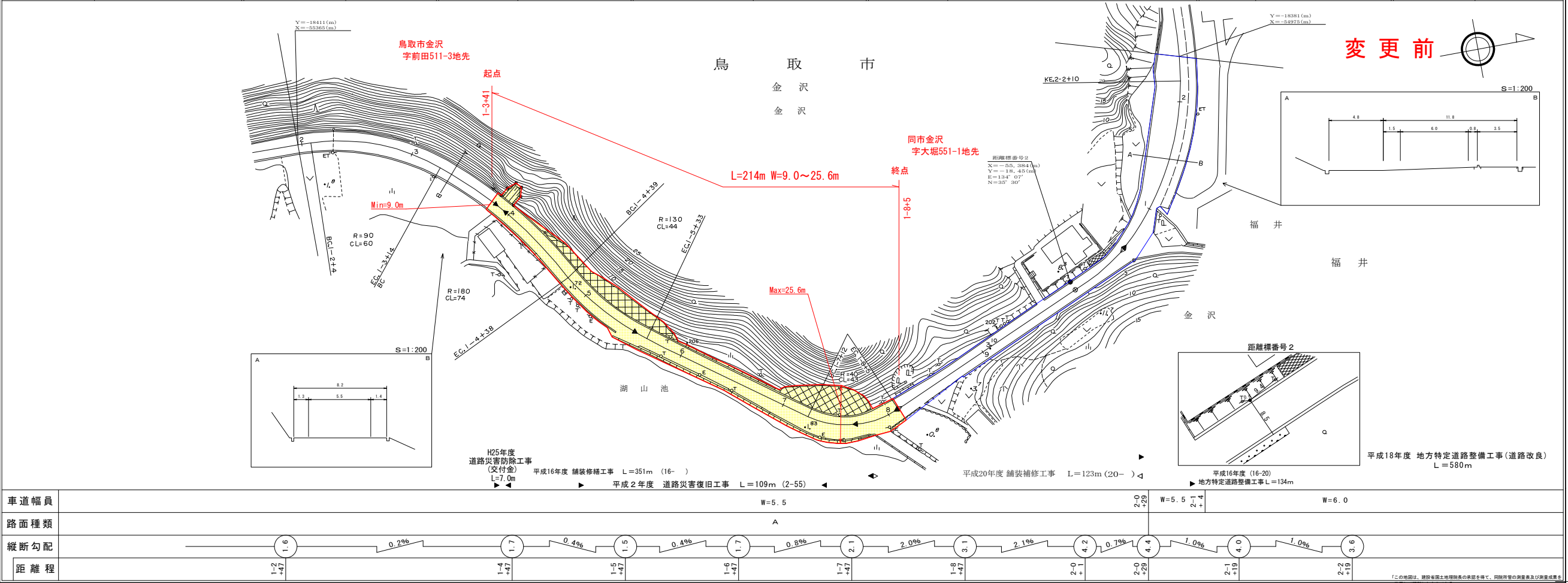
株式会社 ティ・エス・プラン

この地図は、建設省国土院の承認を得て、同院の測量標及び測量成果を使用して調整したものである。(承認番号) 昭53、中公第77号

道 路 台 帳 平 面 図

鳥 取 県

調製年月 平成 26 年 3 月 図面縮尺 1 : 1,000 路線コード 22-190 道路種別 一般県道 路線名 金沢伏野線 区間 1-2~2-2 図面番号 11-2

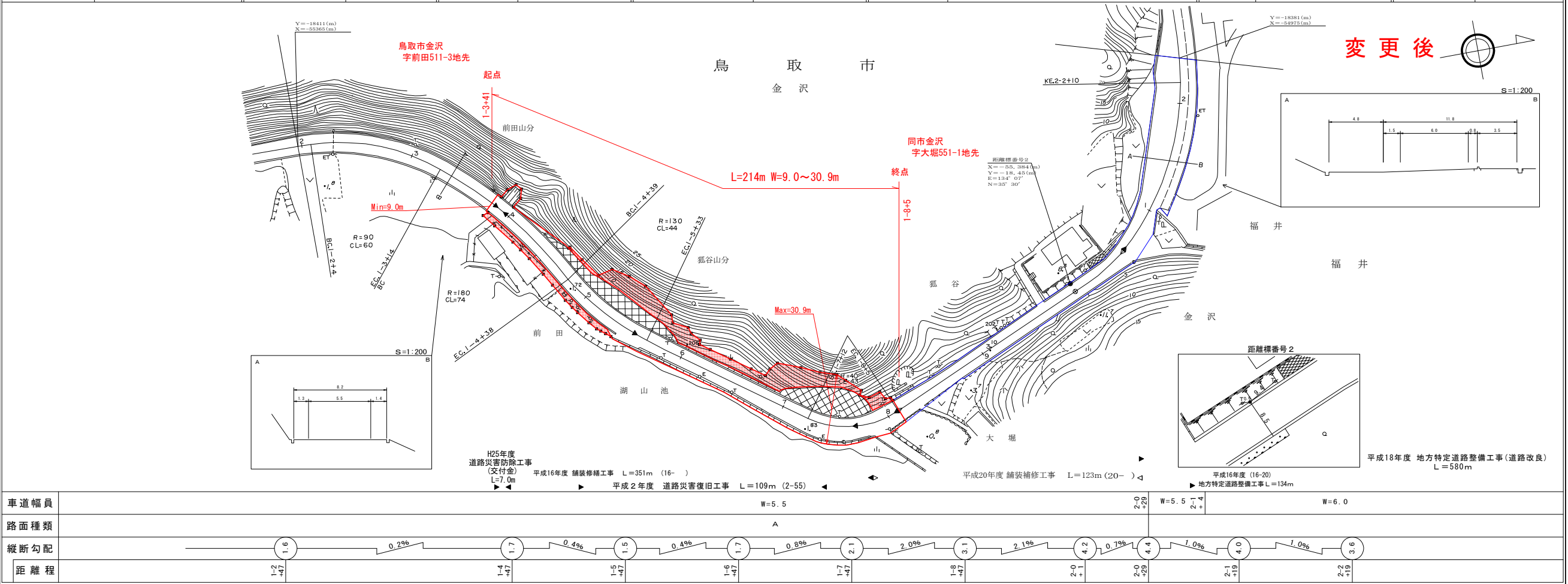


サイトウコンサルタント株式会社

道 路 台 帳 付 図

鳥 取 県

調製年月 令和 4 年 3 月 図面縮尺 1 : 1,000 路線コード 22-190 道路種別 一般県道 路線名 金沢伏野線 区間 1-2~2-2 図面番号 11-2



サイトウコンサルタント株式会社
株式会社 ミット

この地図は、建設省国土院院長の承認を得て、同院所管の測量員及び測量成果を
使用して製図したものである。(承認番号 昭和03 申込第 77号)