





機械器具表

※機器選定にあたっては電気設備請負業者と調整のこと

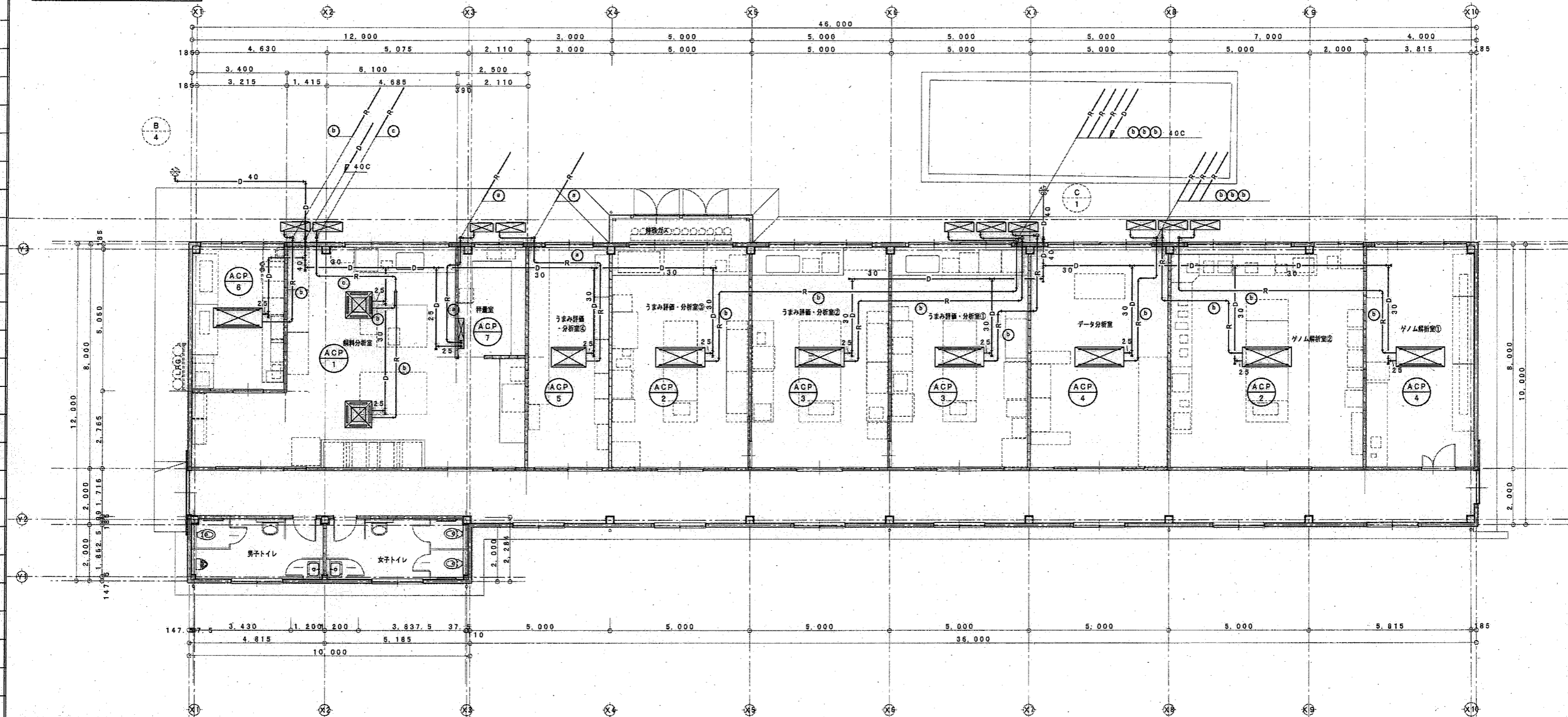
記号	名称	形式	冷房能力 (KW)	暖房能力 (KW)	屋内機		屋外機		消費電力		電源		附属品 ※機器選定時に高誤差或出計算書を監督員に提出し、選定したメーカーに対応した高誤差対策を講じる ※上記事項は監督員の承認を得る事	台数	設置箇所
					送風機		送風機	圧縮機	冷房	暖房	相 (φ)	電圧 (V)			
					風量 (m <sup>3</sup> /min)	定格出力 (KW)	定格出力 (KW)	定格出力 (KW)	定格出力 (KW)	定格出力 (KW)					
ACP-1	空冷ヒートポンプエアコン (同時ツイン)	4方向カセット形	20.0 (7.0~22.4)	22.4 (5.6~27.0)	28.0×2	0.12×2	0.15×2	4.6	6.00	5.15	3	200	天井パネル、ワイヤードリモコン 防音フード(吸込み)～ステンレス製(メーカー標準品) 室外機平架台300H(溶融亜鉛メッキ仕上)	1	飼料分析室
ACP-2	空冷ヒートポンプエアコン	2方向カセット形	14.0 (3.6~16.0)	16.0 (4.0~20.2)	27.0	0.12×2	0.06×2	3.3	4.08	4.37	3	200	天井パネル、ワイヤードリモコン 防音フード(吸込み)～ステンレス製(メーカー標準品) 室外機平架台300H(溶融亜鉛メッキ仕上)	2	うまみ評価・分析室③ ゲノム解析室②
ACP-3	空冷ヒートポンプエアコン	2方向カセット形	12.5 (3.2~14.0)	14.0 (3.5~18.2)	27.0	0.12×2	0.06×2	2.8	4.11	3.94	3	200	天井パネル、ワイヤードリモコン 防音フード(吸込み)～ステンレス製(メーカー標準品) 室外機平架台300H(溶融亜鉛メッキ仕上)	2	うまみ評価・分析室①、②
ACP-4	空冷ヒートポンプエアコン	2方向カセット形	10.0 (3.2~11.2)	11.2 (2.8~14.0)	23.5	0.05×2	0.06×2	2.1	3.28	2.65	3	200	天井パネル、ワイヤードリモコン 防音フード(吸込み)～ステンレス製(メーカー標準品) 室外機平架台300H(溶融亜鉛メッキ仕上)	2	データ分析室 ゲノム解析室①
ACP-5	空冷ヒートポンプエアコン	2方向カセット形	5.6 (1.6~6.3)	6.3 (1.6~8.0)	14.0	0.05	0.04	1.2	1.59	1.62	3	200	天井パネル、ワイヤードリモコン 防音フード(吸込み)～ステンレス製(メーカー標準品) 室外機平架台300H(溶融亜鉛メッキ仕上)	1	うまみ評価・分析室④
ACP-6	空冷ヒートポンプエアコン	1方向カセット形	7.1 (1.9~8.0)	8.0 (2.0~10.5)	18.0	0.095	0.06	1.6	2.09	2.45	3	200	天井パネル、ワイヤードリモコン 防音フード(吸込み)～ステンレス製(メーカー標準品) 室外機平架台300H(溶融亜鉛メッキ仕上)	1	ドラフトチャンバー室
ACP-7	空冷ヒートポンプエアコン	壁掛形	3.6 (1.5~4.0)	4.0 (1.2~5.2)	9.4	0.04	0.04	0.8	0.998	0.998	3	200	ドレンアップ、ワイヤードリモコン 防音フード(吸込み)～ステンレス製(メーカー標準品) 室外機平架台300H(溶融亜鉛メッキ仕上)	1	秤量室

1. 室外機は耐塩仕様とする。
2. 機種エアコンの能力表示はJIS条件値とする。
3. 機種は高効率・省電力タイプ、グリーン購入品を使用する。
4. 冷暖房能力値は定格値を優先とする。冷暖房能力値の( )内数値は能力可変範囲を示す。
5. 機種仕様は特定製造者を限定しないものとする。
6. 屋内、屋外機間の配り配線及び操作線は本工事とする。一次側電源は電気工事とする。(電源線、操作線の仕様が採用メーカーによる)
7. 図中冷媒配管、二次側配線は特定製造者を限定しないものとし、参考とする。



工事名称	畜産試験場和牛改良試験研究棟新築工事(機械設備)	設計番号	
図面名称 (縮尺)	冷暖房設備 機械器具表	図面番号	M-05

記号	液管 (保温厚A10)	ガス管 (保温厚A20)
ⓐ	6.35φ	12.70φ
ⓑ	9.52φ	15.88φ
ⓒ	9.52φ	25.40φ



1. 屋外露出冷排水管は化粧樹脂カバーとする。
2. 屋外露出ドレン管は耐腐蝕化ビニル管 (カラー) とする。
3. 天井内ドレン管は保護チューブA20巻きとする。

1階 配管図 S=1/100



工事名称	畜産試験場和牛改良試験研究棟新築工事 (機械設備)	設計番号	
図面名称 (縮尺)	冷暖房設備 1階 配管図 S=1/100(A3:1/150)	図面番号	M-06



機械器具表

記号	名称	機器仕様	台数	設置箇所
FE-1	天井埋込換気扇	(低騒音型) φ150×300m <sup>3</sup> /h×70pa×49w 1φ-100V 天吊金具共 ボディ:プラスチック、グリル:プラスチック	1	女子便所
FE-2	天井埋込換気扇	(低騒音型) φ150×280m <sup>3</sup> /h×60pa×49w 1φ-100V 天吊金具共	1	男子便所
FE-3	天井埋込換気扇	(低騒音型) φ100×90m <sup>3</sup> /h×50pa×14w 1φ-100V コントロールスイッチ、天吊金具共 (インテリア格子タイプ) (24h運転) 10m <sup>3</sup> /h×30pa ボディ:金属、グリル:プラスチック	1	秤量室
FE-4	天井埋込換気扇	(低騒音型) φ100×150m <sup>3</sup> /h×30pa×22.5w 1φ-100V コントロールスイッチ、天吊金具共 (インテリア格子タイプ) (24h運転) 20m <sup>3</sup> /h×30pa ボディ:金属、グリル:プラスチック	1	ドラフトチャンパー室
FE-5	天井埋込換気扇	(低騒音型) φ150×200m <sup>3</sup> /h×50pa×28.5w 1φ-100V コントロールスイッチ、天吊金具共 (インテリア格子タイプ) (24h運転) 20m <sup>3</sup> /h×30pa ボディ:金属、グリル:プラスチック	1	うまみ評価・分析室④
FE-6	天井埋込換気扇	(低騒音型) φ150×230m <sup>3</sup> /h×60pa×36w 1φ-100V コントロールスイッチ、天吊金具共 (インテリア格子タイプ) (24h運転) 50m <sup>3</sup> /h×30pa ボディ:金属、グリル:プラスチック	1	ゲノム解析室②
FE-7	天井埋込換気扇	(低騒音型) φ150×230m <sup>3</sup> /h×60pa×36w 1φ-100V 天吊金具共 (インテリア格子タイプ) ボディ:金属、グリル:プラスチック	1	ゲノム解析室②
FE-8	天井埋込換気扇	(低騒音型) φ150×260m <sup>3</sup> /h×60pa×46w 1φ-100V コントロールスイッチ、天吊金具共 (インテリア格子タイプ) (24h運転) 30m <sup>3</sup> /h×30pa ボディ:金属、グリル:プラスチック	1	ゲノム解析室①
FE-9	天井埋込換気扇	(低騒音型) φ150×280m <sup>3</sup> /h×80pa×46w 1φ-100V コントロールスイッチ、天吊金具共 (インテリア格子タイプ) (24h運転) 60m <sup>3</sup> /h×30pa ボディ:金属、グリル:プラスチック	1	飼料分析室
FE-10	天井埋込換気扇	(低騒音型) φ150×280m <sup>3</sup> /h×80pa×46w 1φ-100V 天吊金具共 (インテリア格子タイプ) ボディ:金属、グリル:プラスチック	1	飼料分析室
FE-11	天井埋込換気扇	(低騒音型) φ150×330m <sup>3</sup> /h×60pa×62w 1φ-100V コントロールスイッチ、天吊金具共 (インテリア格子タイプ) (24h運転) 40m <sup>3</sup> /h×30pa ボディ:金属、グリル:プラスチック	4	うまみ評価・分析室①、②、③ データ分析室
FE-12	壁付換気扇	(電気式) 250□×900m <sup>3</sup> /h×25w 1φ-100V 木枠共	1	原子顕微鏡用ファン

※コントロールスイッチの取付けは別途電気設備工事とする

シックハウス計算表

階	室名	床面積 m <sup>2</sup>	天井高 h (m)	体積 m <sup>3</sup>	換気回数 (回/h)	必要換気量 (m <sup>3</sup> /h)	給気による 給気量 (m <sup>3</sup> /h)	排気機による 排気量 (m <sup>3</sup> /h)	換気回数 (回/h)	換気扇 記号	判定	
1	飼料分析室	68.20	2.70	184.14	0.3	55.25	給気口	60.00	0.32	FE-9	OK	
	ドラフトチャンパー室	17.80	2.70	48.06	0.3	14.42	給気ガラリ	20.00	0.41	FE-4	OK	
	秤量室	10.00	2.70	27.00	0.3	8.10	給気口	10.00	0.37	FE-3	OK	
	うまみ評価・分析室④	24.00	2.70	64.80	0.3	19.44	給気口	20.00	0.30	FE-5	OK	
	うまみ評価・分析室③	40.00	2.70	108.00	0.3	32.40	給気口	40.00	0.37	FE-11	OK	
	うまみ評価・分析室②	40.00	2.70	108.00	0.3	32.40	給気口	40.00	0.37	FE-11	OK	
	うまみ評価・分析室①	40.00	2.70	108.00	0.3	32.40	給気口	40.00	0.37	FE-11	OK	
	データ分析室	40.00	2.70	108.00	0.3	32.40	給気口	40.00	0.37	FE-11	OK	
	ゲノム解析室②	56.00	2.70	151.20	0.3	45.36	給気口	50.00	0.33	FE-6	OK	
	ゲノム解析室①	32.00	2.70	86.40	0.3	25.92	給気口	30.00	0.34	FE-8	OK	

1. ドラフトチャンパー室はドラフトチャンパー用給気ガラリ(別途建築工事)より給気を行い、天井埋込換気扇(FE-4)で24時間換気を行う
2. うまみ評価・分析室2はドラフトチャンパー用給気口より給気を行い、天井埋込換気扇(FE-11)で24時間換気を行う
3. 上記1、2以外の部屋は給気口より給気を行い、天井埋込換気扇で24時間換気を行う
4. 機器番号、二重丸は24時間換気併用とする
5. コントロールスイッチに24換気シールを貼る~本工事



工事名称 畜産試験場和牛改良試験研究棟新築工事(機械設備)	設計番号
図面名称 (縮尺) 換気設備 機械器具表、シックハウス計算表	図面番号 M-07

給気扇 (シックハウス用)	
防音形鋼製パイプフード (SUS・網) φ100	8
(鏡付け塗装)	
網付きグリル (ネットフィルター付) φ100	8
(天井取付)	

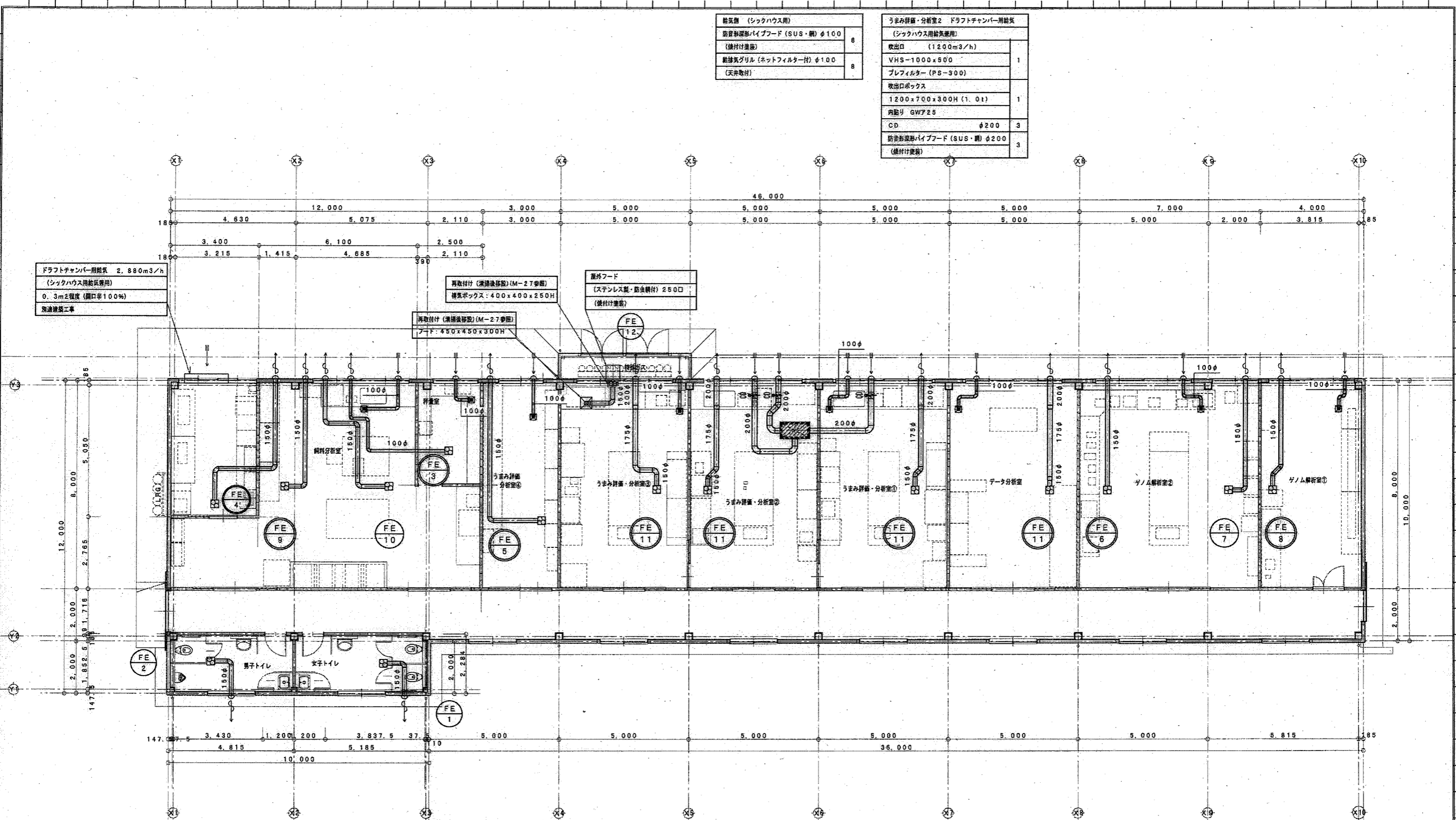
うまみ評価・分析室2 ドラフトチャンバー用給気	
(シックハウス用給気兼用)	
吹出口 (1200mm <sup>3</sup> /h)	
VHS-1000x500	1
プレフィルター (PS-300)	
吹出口ボックス	
1200x700x300H (1.0t)	1
内貼り GWア25	
CD φ200	3
防音形鋼製パイプフード (SUS・網) φ200	3
(鏡付け塗装)	

ドラフトチャンバー用給気 2.880m<sup>3</sup>/h  
(シックハウス用給気兼用)  
0.3m<sup>2</sup>程度 (開口率100%)  
別途建築工事

再取付け (清掃後移設) (M-27参照)  
換気ボックス: 400x400x250H

再取付け (清掃後移設) (M-27参照)  
フード: 450x450x300H

屋根フード  
(ステンレス製・防虫網付) 250口  
(鏡付け塗装)



換気扇	
鋼製パイプフード (SUS・網) φ200	4
(鏡付け塗装)	
鋼製パイプフード (SUS・網) φ150	7
(鏡付け塗装)	
鋼製パイプフード (SUS・網) φ100	1
(鏡付け塗装)	

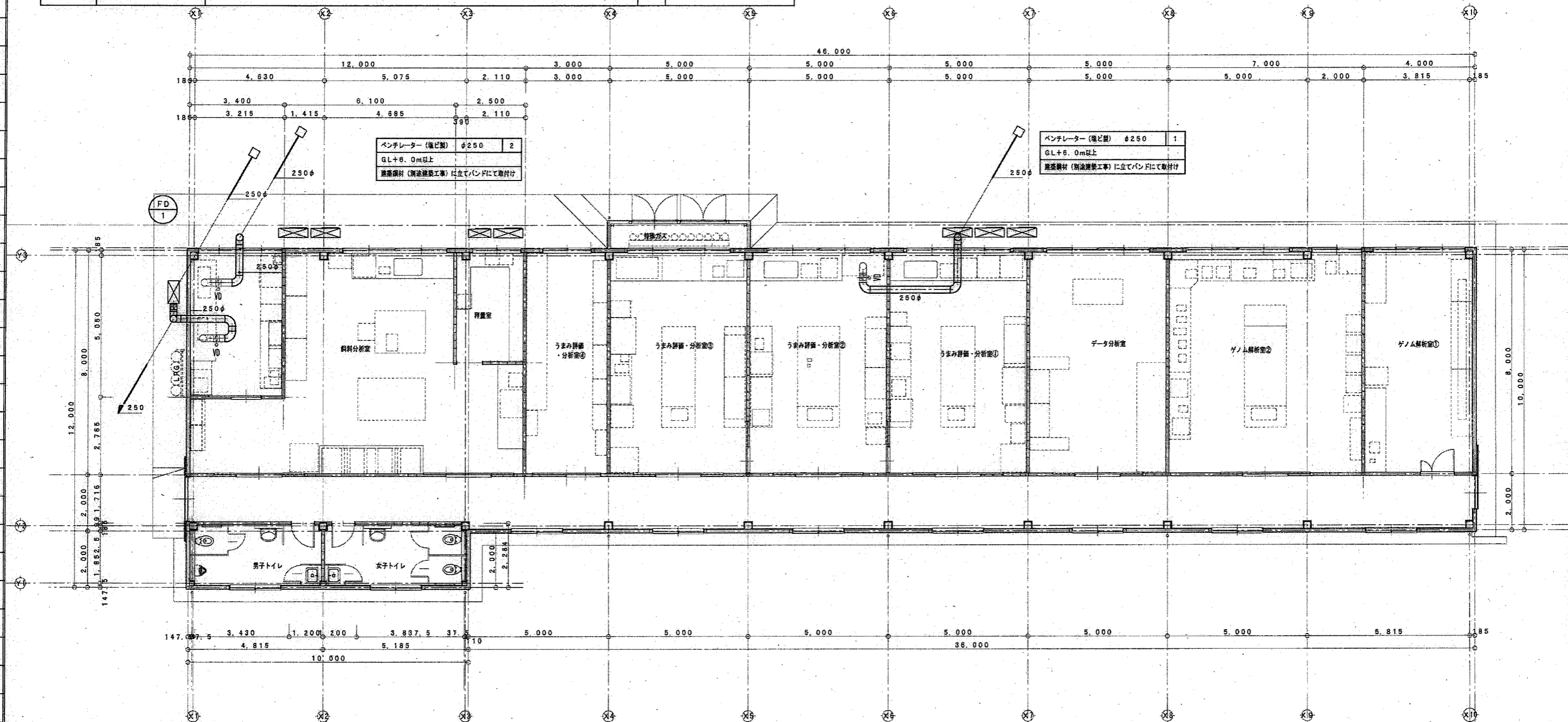
1階 配管図 S=1/100



工事名称	畜産試験場和牛改良試験研究棟新築工事 (機械設備)	設計番号	
図面名称 (縮尺)	換気設備 1階配管図 S=1/100(A3:1/150)	図面番号	M-08

機械器具表

記号	名称	機器仕様	台数	参考品番
FD-1	シロッコファン (ドラフトチャンパー用)	(屋外床置き、インバーター) $\phi 250 \times 24m^3/min \times 650pa \times 700w$ 3 $\phi$ -100V 防振架台共 ※基礎は別途建築工事とする	1	100KS5RH-0



- 特記事項
1. ドラフトチャンパー用ダクトは塩ビ管 (VP) とする
  2. ドラフトチャンパーとダクト接続は別途商品工事範囲とする (産業用ダクト共)
  3. 別途商品仕様と連絡を密にとり施工を行う

1階 配管図 S=1/100  
(ドラフトチャンパー用)

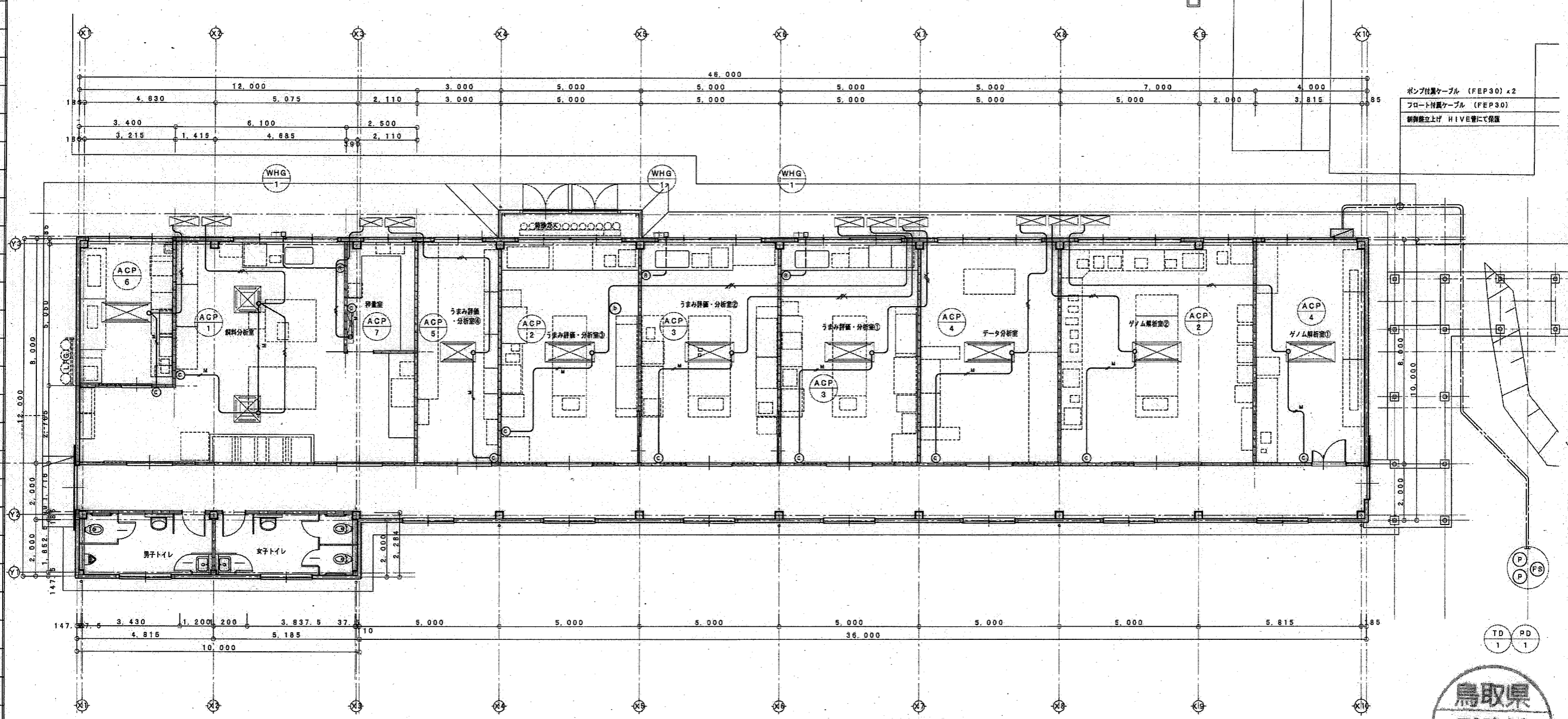


工事名称	畜産試験場和牛改良試験研究棟新築工事 (機械設備)	設計番号	
図面名称 (縮尺)	換気設備 1階配管図 (ドラフトチャンパー用) S=1/100(A3:1/150)	図面番号	M-09

凡例		
冷暖房設備		
(C)	エアコンリモコンスイッチ	アクトレットボックス樹脂製44角中透を取付け
(M)	EM-EEF 2.0-3C E2.0	浄塵箱又は天井内
(M)	EM-MEES 0.750-2C	立下りはPF管保護

※ 制御配線の線径、サイズ、本数はメーカーにより異なるので機器の仕様に合わせてください

給湯設備		
(R)	ガス給湯器リモコンスイッチ	アクトレットボックス樹脂製44角中透を取付け
(M)	耐震ケーブル入線 (PF16)	
(□)	防雨入線カバー	アクトレットボックス樹脂製44角中透を取付け



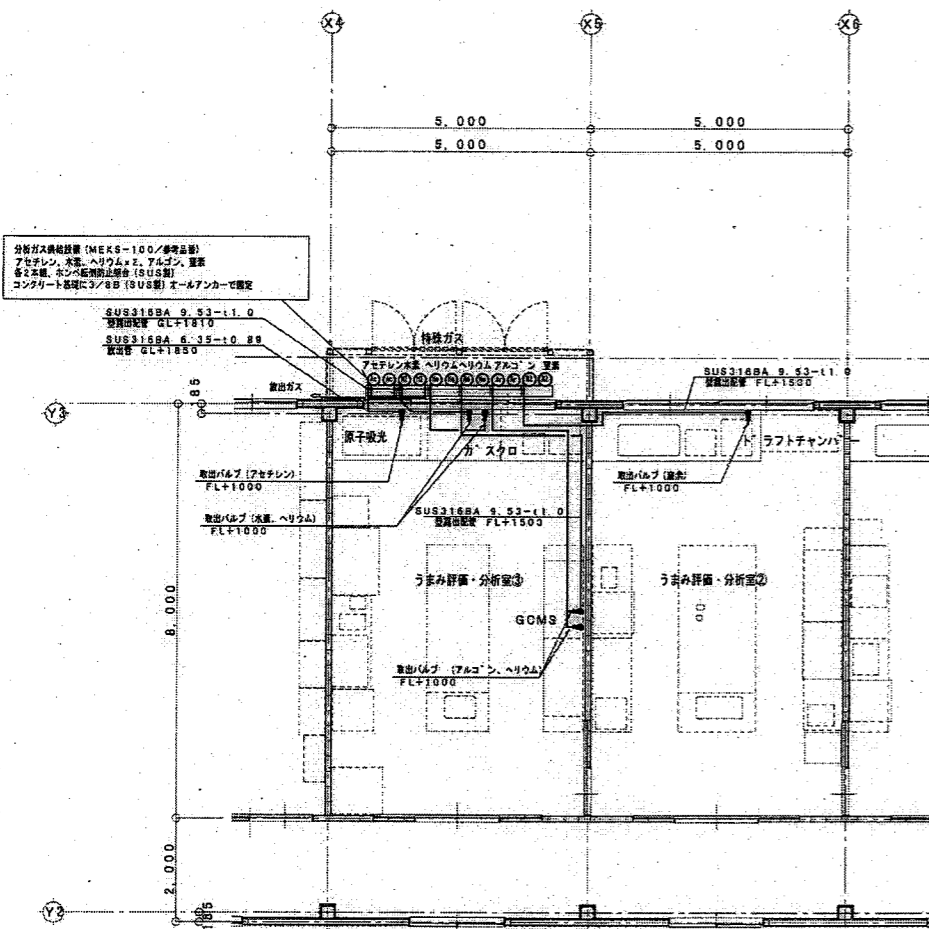
ポンプ付黒ケーブル (FEP30) ×2  
 フロート付黒ケーブル (FEP30)  
 新築盤立上げ HIVE管にて保護

1階 配線図 S=1/100



工事名称	畜産試験場和牛改良試験研究棟新築工事 (機械設備)	設計番号	
図面名称	計装設備 1階配線図	図面番号	M-10
(縮尺)	S=1/100 (A3:1/150)		



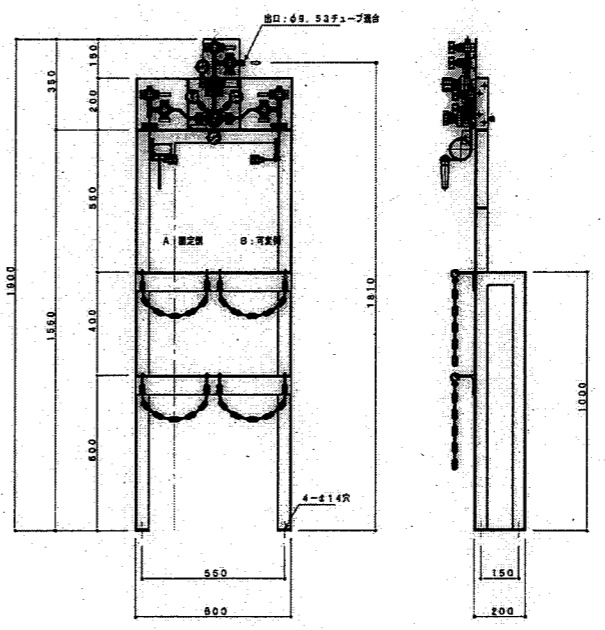


1階 配管図 S=1/100

実験機器名	ガス名	アウトレット必要圧力 (MPa)	取出口バルブ (参考品番)
GCMS	ヘリウム	0.40	SS-DSS6
	アルゴン	0.25	SS-1KS6
ガスクロ	ヘリウム	0.60	SS-DSS6
	水素	0.30	SS-DSS6
原子線光	アセチレン	0.10	SS-1KS6
ドラフトチャンバー	窒素	0.05	SS-1KS6

半自動切替装置、容器架台セット 仕様一覧表 ※下記以外付属品一式

	流体: 窒素	流体: ヘリウム (GCMS用)	流体: ヘリウム (GC)	流体: 水素	流体: アルゴン	アセチレン
供給圧力 (MPa)	0.1	0.4	0.6	0.3	0.25	0.1
流量・調子 (L/min)	50.0	50.0	50.0	50.0	50.0	10.0 (最大)
出口ストップ弁 (1次、2次)	SUS316 イスクハ' ルフ'	SUS316 イヤフラムハ' ルフ'	SUS316 イヤフラムハ' ルフ'	SUS316 イヤフラムハ' ルフ'	SUS316 イスクハ' ルフ'	SUS316 イスクハ' ルフ'
切替圧力調整器	SUS316	SUS316	SUS316	SUS316	SUS316	SUS316
出口圧力調整器	SUS316	SUS316	SUS316	SUS316	SUS316	SUS316
減圧弁	SUS304, W22山14径ナット (右) L: 1m	SUS304, W22山14径ナット (左) L: 1m	SUS304, W22山14径ナット (左) L: 1m	SUS304, W22山14径ナット (左) L: 1m	SUS304, W22山14径ナット (右) L: 1m	チヨフックス (ナイロン12) アセチレンL: 1m
乾式安全弁				C3771B (参考品)		C3771B (参考品)
2次側安全弁			要部SUS316			要部SUS316
容器架台	SUS304, MEXS-100 (参考品番)	SUS304, MEXS-100 (参考品番)	SUS304, MEXS-100 (参考品番)	SUS304, MEXS-100 (参考品番)	SUS304, MEXS-100 (参考品番)	SUS304, MEXS-100 (参考品番)
くさり	SUS304	SUS304	SUS304	SUS304	SUS304	SUS304
パネル	SUS304	SUS304	SUS304	SUS304	SUS304	SUS304



半自動切替装置 容器架台セット S=1/120 (参考図)



工事名称 畜産試験場和牛改良試験研究棟新築工事 (機械設備)	設計番号
図面名称 特殊ガス設備 1階 配管図 S=1/100	図面番号 M-11

器具表

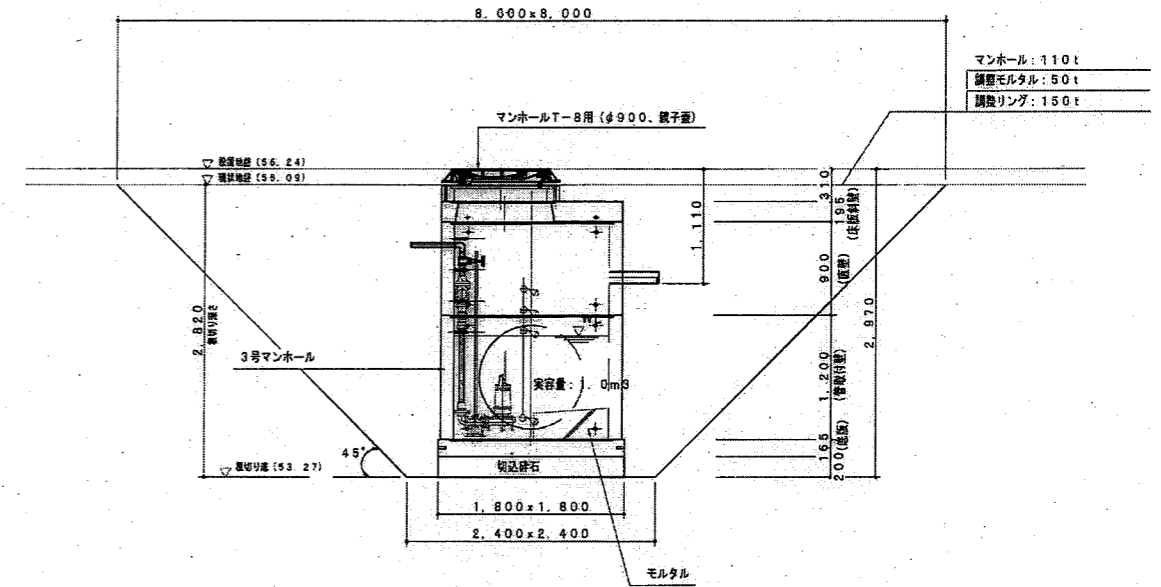
名称	参考品番	仕様(附属品)	数量	男子便所	女子便所
壁掛式便器	CS230BM	SH230BA, TCF226 (暖房便座), YH52R (ワンタッチ、ワンハンドカット紙巻器)	3	1	2
ストール小便器	UFH500 (低リップ)	T600PN, T9R, HH04060	1	1	
壁掛洗面器	L250D	TLS01101J, T6PM1, TL4CFU, TL250D,	2	1	1
掃除流し	SK22A	T23AE20, TN114, T9R, HH04060, T37SGEP, TK22	2	1	1
化粧鏡	YM3545A	(350x450)	2	1	1
L型手すり	T112CL (R) 10	ボルト固定 (壁掛便器ブース内1箇所に取り付け)	3	1	2

機械器具表

記号	名称	仕様	相 φ	電 圧 V	容 量 KW	台 数	設 置 場 所
TD-1	排水槽	3号マンホール、マンホール蓋T-8用(親子蓋)、タラップ、参考図参照				1	屋外
PD-1	排水水中ポンプ (ボルトテックタイプ)	吸込口径と同径異物排出、非自動型 50A×200L/min×5m 水中ケーブル30m、着脱装置(鉄製)、汚物チャッキ弁(樹脂製)50A、 フロートスイッチ(自動交互並列、異常増水警報付)30m、ガイドパイプ 制御盤(屋外壁掛、鋼板製、焼付塗装、回転灯、プザー) 他付属品一式共	3	200	0.75	2	上記排水槽内
WHG-1	ガス給湯器	屋外壁掛型、給湯専用 給湯能力 16号 燃料(LPG) ; 31.0KW リモコンスイッチ、リモコンケーブル、配管カバー、他付属品一式共 ワンダーチューブ300L-20A×2、ボールバルブ20A フレキシブルホース300L-20A、フレキコック20A	1	100	0.037 0.089	3	屋外 (ヒーター作動時)
LPH-1	ガス集合装置	50kgボンベ×2本立×2組、自動切替調整器6kg/h、高圧ホース チェーン、他付属品一式				1	屋外

凡例
● 埋設指示ピン
□ 埋設指示管(コンクリート柱共)

特記事項
1. 下記箇所の給水管、給湯管の保護は保護チューブ径さ20とする ・ガス給湯器配管カバー内配管 ・その他管内
2. 下記箇所の給水管、給湯管の保護は保護チューブ径さ10とする ・並列管内配管
3. 屋外露出給水管、給湯管の見掛け箇所の外装材はステンレス巻きとする
4. 田中さや管は配管用軟鋼管(高質)とする



排水槽 参考図 S=1/50



工事名称 畜産試験場和牛改良試験研究棟新築工事(機械設備)	設計番号
図面名称 (縮尺) 衛生設備 器具表、機械器具表、排水槽参考図 S=1/50(A3:1/30)	図面番号 M-12

各樹寸法表

※設計GLは56.24とする

記号	名称	形状寸法	設計GLよりの設置地盤高さ	設計GLよりの参考深さ(H)	設置地盤高さ参考深さ(H)
イ-1	小口径樹	90L 100-150 (立上げVU150)	ライト蓋	±0	500
イ-2	小口径樹	90Y 100-150 (立上げVU150)	ライト蓋	±0	570
イ-3	小口径樹	90L 100-150 (立上げVU150)	ライト蓋	±0	670
イ-4	小口径樹	90L 100-150 (立上げVU150)	ライト蓋	±0	700
イ-5	小口径樹	ST 100-150 (立上げVU150)	ライト蓋	±0	820
イ-6	小口径樹	ST 100-150 (立上げVU150)	ライト蓋	±0	940
イ-7	小口径樹	90Y 100-200 (立上げVU200)	ライト蓋	±0	1,090
ロ-1	小口径樹	90L 100-150 (立上げVU150) 偏芯ブッシング100x75	ライト蓋	±0	300
ロ-2	小口径樹	90Y 100-150 (立上げVU150) 偏芯ブッシング100x75	ライト蓋	±0	350
ロ-3	小口径樹	90Y 100-150 (立上げVU150) 偏芯ブッシング100x50	ライト蓋	±0	470
ロ-4	小口径樹	90L 100-150 (立上げVU150)	ライト蓋	±0	530
ロ-5	小口径樹	90L 100-150 (立上げVU150)	ライト蓋	±0	550
ロ-6	小口径樹	90Y 100-150 (立上げVU150) 偏芯ブッシング100x75	ライト蓋	±0	570
ロ-7	小口径樹	90Y 100-150 (立上げVU150) 偏芯ブッシング100x50	ライト蓋	±0	610
ロ-8	小口径樹	90Y 100-150 (立上げVU150) 偏芯ブッシング100x75	ライト蓋	±0	650
ロ-9	小口径樹	90Y 100-150 (立上げVU150) 偏芯ブッシング100x50	ライト蓋	±0	780
ロ-10	小口径樹	45L 100-150 (立上げVU150)	ライト蓋	±0	900
ロ-11	小口径樹	45L 100-200 (立上げVU200)	ライト蓋	±0	950
ハ-1	小口径樹	45Y 100-150 (立上げVU150) 偏芯ブッシング100x75	ライト蓋	+340	310

各樹寸法表

※設計GLは56.24とする

※図NO. A8は床点検ハッチ (別途建築工事) 取付けとする

記号	名称	形状寸法	設計GLよりの設置地盤高さ	設計GLよりの参考深さ(H)	設置地盤高さ参考深さ(H)
A-1	雨水樹	φ300 (ポリプロピレン製丸樹)	レジコン蓋	±0	300
A-2	雨水小口径樹	90Y 100-150 (立上げVU150)	ライト蓋	±0	440
A-3	雨水小口径樹	90Y 100-150 (立上げVU150)	ライト蓋	±0	560
A-4	雨水小口径樹	90Y 100-150 (立上げVU150)	ライト蓋	±0	680
A-5	雨水小口径樹	90Y 100-150 (立上げVU150)	ライト蓋	±0	760
A-6	雨水樹	φ500 (ポリプロピレン製丸樹)	レジコン蓋	±0	890
A-7	雨水樹	φ500 (ポリプロピレン製丸樹)	レジコン蓋	±0	950
A-8	雨水樹	φ500 (ポリプロピレン製丸樹)	レジコン蓋	280	1,020
B-1	雨水小口径樹	ST 100-150 (立上げVU150)	ライト蓋	±0	460
B-2	雨水小口径樹	90Y 100-150 (立上げVU150) 偏芯ブッシング100x75	ライト蓋	±0	510
B-3	雨水小口径樹	ST 100-150 (立上げVU150)	ライト蓋	±0	600
B-4	雨水小口径樹	90Y 100-150 (立上げVU150)	ライト蓋	±0	730
C-1	雨水小口径樹	90L 100-150 (立上げVU150) 偏芯ブッシング100x40	ライト蓋	±0	300
C-2	雨水小口径樹	ST 100-150 (立上げVU150)	ライト蓋	±0	370
D-1	雨水小口径樹	90Y 150-200 (立上げVU200) 偏芯ブッシング150x100x2	ライト蓋	1,480	2,150
D-2	雨水小口径樹	ST 150-200 (立上げVU200)	ライト蓋	1,450	2,290
D-3	雨水小口径樹	90L 150-200 (立上げVU200)	ライト蓋	1,760	2,410
E-1	雨水樹	φ300 (ポリプロピレン製丸樹)	管状格子蓋	-1,050	-1,350
E-2	雨水樹	φ300 (ポリプロピレン製丸樹)	レジコン蓋	-600	-900
a-1	雨水樹	φ300 (ポリプロピレン製丸樹)	レジコン蓋	-1,460	-1,810
a-2	雨水樹	φ300 (ポリプロピレン製丸樹)	レジコン蓋	-1,420	-1,900
a-3	雨水樹	φ450 (ポリプロピレン製丸樹)	レジコン蓋	-1,420	-1,940
a-4	雨水樹	φ450 (ポリプロピレン製丸樹)	レジコン蓋	-1,420	-1,970



工事名称	畜産試験場と牛改良試験研究棟新築工事 (機械設備)	設計番号	
図面名称 (縮尺)	衛生設備 各樹寸法表	図面番号	M-13

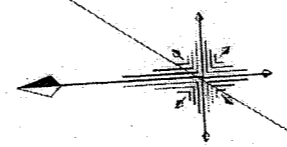
雨水管 (買入れ) 40A	1
雨水管BOX (設置)	1
GV 10K 40A	2
BOX VC-2	2

アスファルト舗装撤去復旧 (A-5-10)  
 既設給水管分岐接続 (VP100xH140)  
 ※井戸給水管と接続しないよう注意する

既設雨水管に接続	
地盤 (樹天) 高さ: 54.48	
管底高さ: 53.78	
地盤高さ: 7.00H	

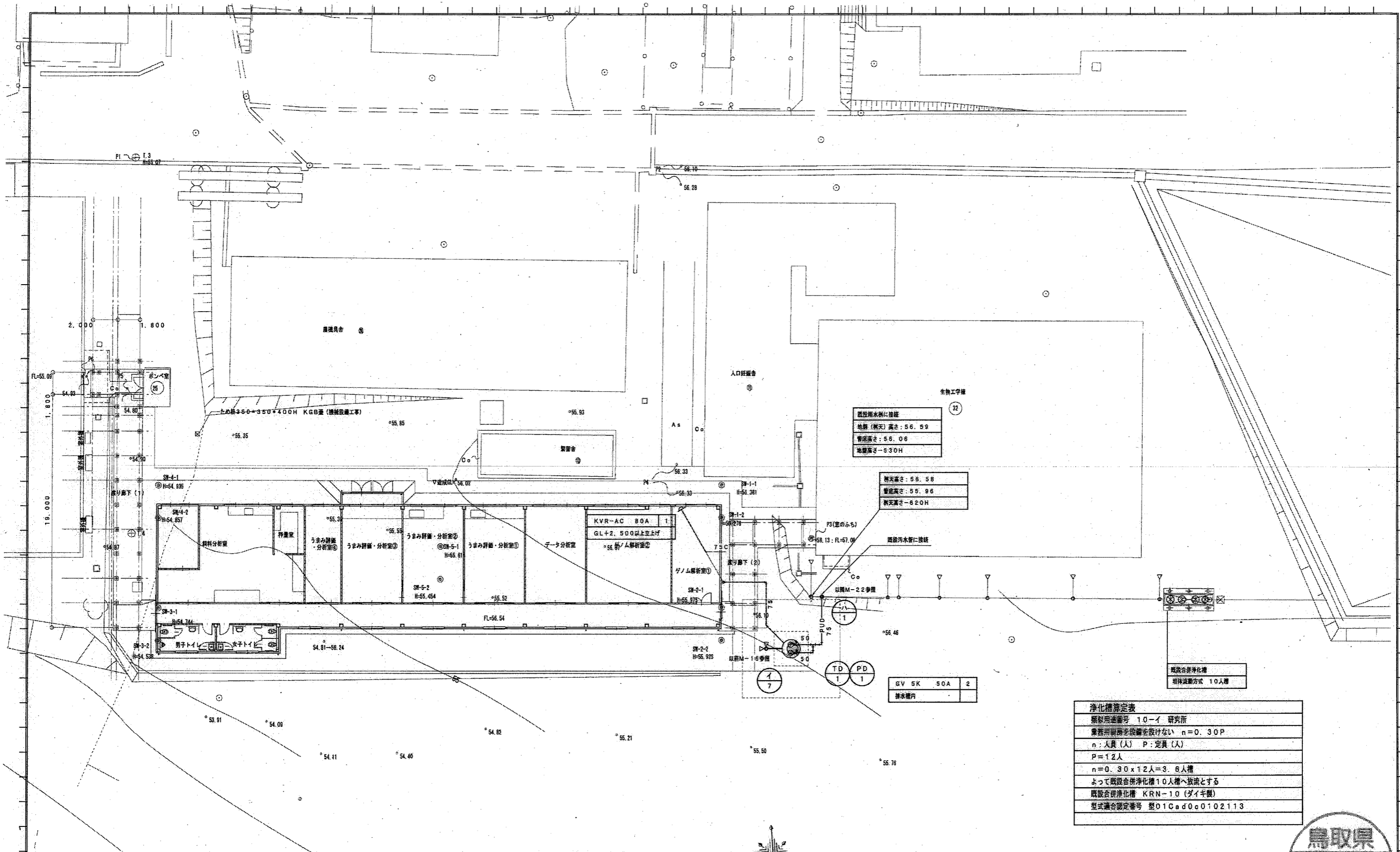
植栽除去処分 (仮覆土)	
1. ツツジ 樹高約0.6m, 葉張り約0.7m	
2. アオキ 樹高約0.7m, 葉張り約0.9m	
3. アオキ 樹高約1.2m, 葉張り約1.2m	

屋外 配管図 (1) S=1/200

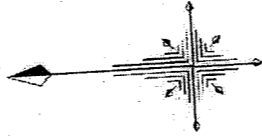


工事名称	畜産試験場和牛改良試験研究棟新築工事 (機械設備)	設計番号	
図面名称 (縮尺)	衛生設備 屋外配管図 (1) S=1/200 (A3:1/300)	図面番号	M-14





屋外 配管図 (2) S=1/200



既設雨水槽に接続
地盤(雨天)高さ: 56.59
槽底高さ: 56.06
地盤高さ: 530H

雨天高さ: 56.58
槽底高さ: 55.96
雨天高さ: 620H

GV 5K 50A 2
排水槽内

浄化槽算定表
類似用途番号 1.0-イ 研究所
業務用設備老設備を設けない n=0.30P
n: 人員(人) P: 定員(人)
P=12人
n=0.30x12人=3.6人槽
よって既設合併浄化槽10人槽へ放流とする
既設合併浄化槽 KRN-10 (ダイキ製)
型式適合認定番号 型01Cad0c0102113



工事名称	畜産試験場和牛改良試験研究棟新築工事 (機械設備)	設計番号	
図面名称	衛生設備 屋外配管図 (2)	図面番号	M-15
(縮尺)	S=1/200(A3:1/300)		

飼料分析室			
混合水栓 (デッキ) TKGG33E 13A	1		
立型自在水栓 (泡沫機) A901 13A	1		
ホーム水栓 (洗濯機用) Y123 13A	1		

飼料分析室 (備品実装台等部)			
仕切弁 GV 10K 20A	4		
給水、排水共GL+100程度立上げとする			
接続は別途商品工事とする			

うまみ評価・分析室-2			
混合水栓 (デッキ) TKGG33E 13A	1		
ホーム水栓 (洗濯機用) Y123 13A	2		

うまみ評価・分析室-3 (備品実装台等部)			
仕切弁 GV 10K 20A	4		
給水、排水共GL+100程度立上げとする			
接続は別途商品工事とする			

うまみ評価・分析室-1			
混合水栓 (デッキ) TKGG33E 13A	1		
ホーム水栓 (洗濯機用) Y123 13A	1		

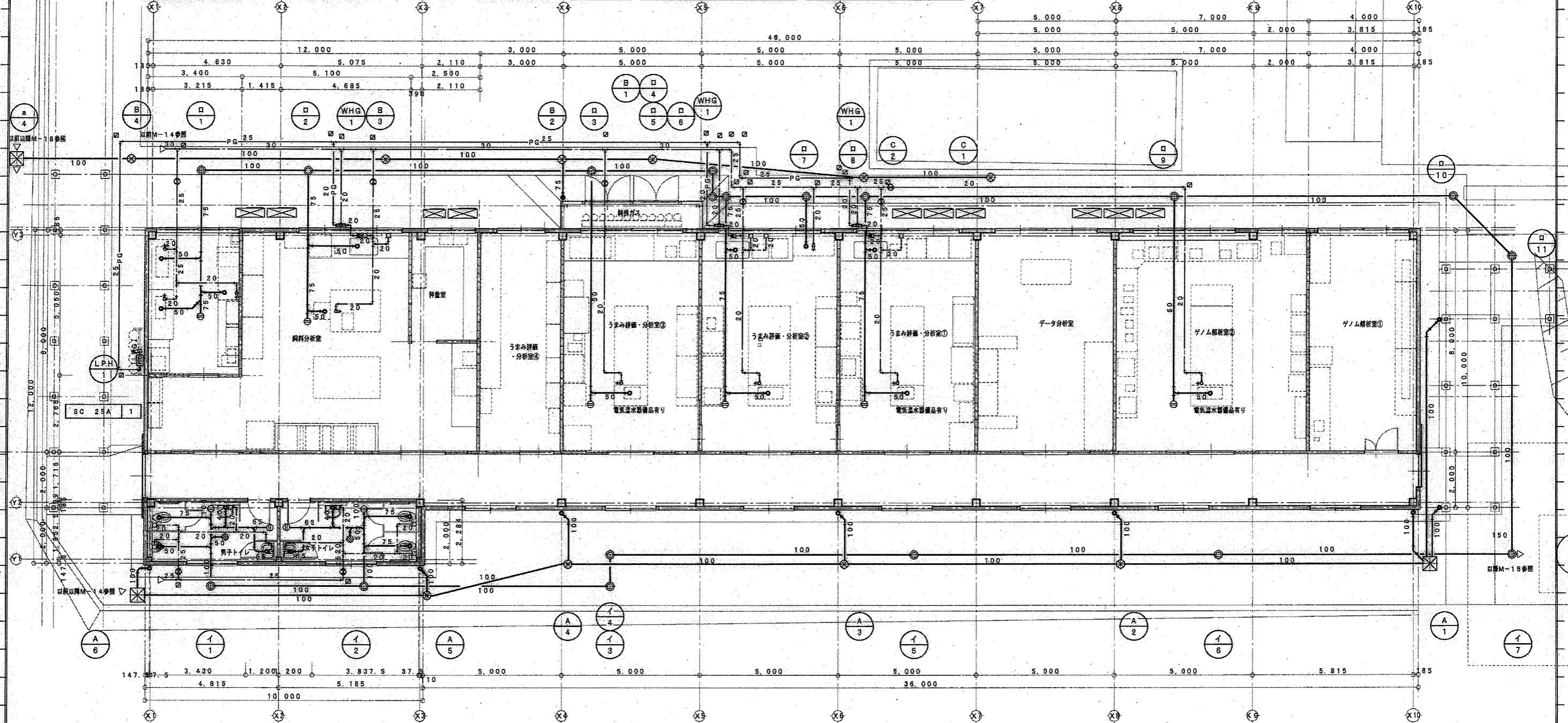
うまみ評価・分析室-2 (備品実装台等部)			
仕切弁 GV 10K 20A	2		
給水、排水共GL+100程度立上げとする			
接続は別途商品工事とする			

うまみ評価・分析室-1			
混合水栓 (デッキ) TKGG33E 13A	1		
ホーム水栓 (洗濯機用) Y123 13A	1		

うまみ評価・分析室-1 (備品実装台等部)			
仕切弁 GV 10K 20A	1		
給水、排水共GL+100程度立上げとする			
接続は別途商品工事とする			

ゲノム解析室-2 (備品実装台等部)			
仕切弁 GV 10K 20A	1		
給水、排水共GL+100程度立上げとする			
接続は別途商品工事とする			

GV 10K 25A	5	床上げ階口 CVAT 80A	4
BOX VC-P	5	床上げ階口 CVAT 50A	2
GV 10K 20A	2		
BOX VC-P	2		



男子女子便所			
床排水金物 (掃除) KSR-5A 50A	2		
床上げ階口 CVAT 100A	2		
床上げ階口 CVAT 65A	2		

GV 10K 25A	2
BOX VC-P	2

1階 配管図 S=1/100



工事名称	畜産試験場和牛改良試験研究棟新築工事 (機械設備)	設計番号	
図面名称	衛生設備 1階配管図	図面番号	M-16
(縮尺)	S=1/100(A3:1/150)		