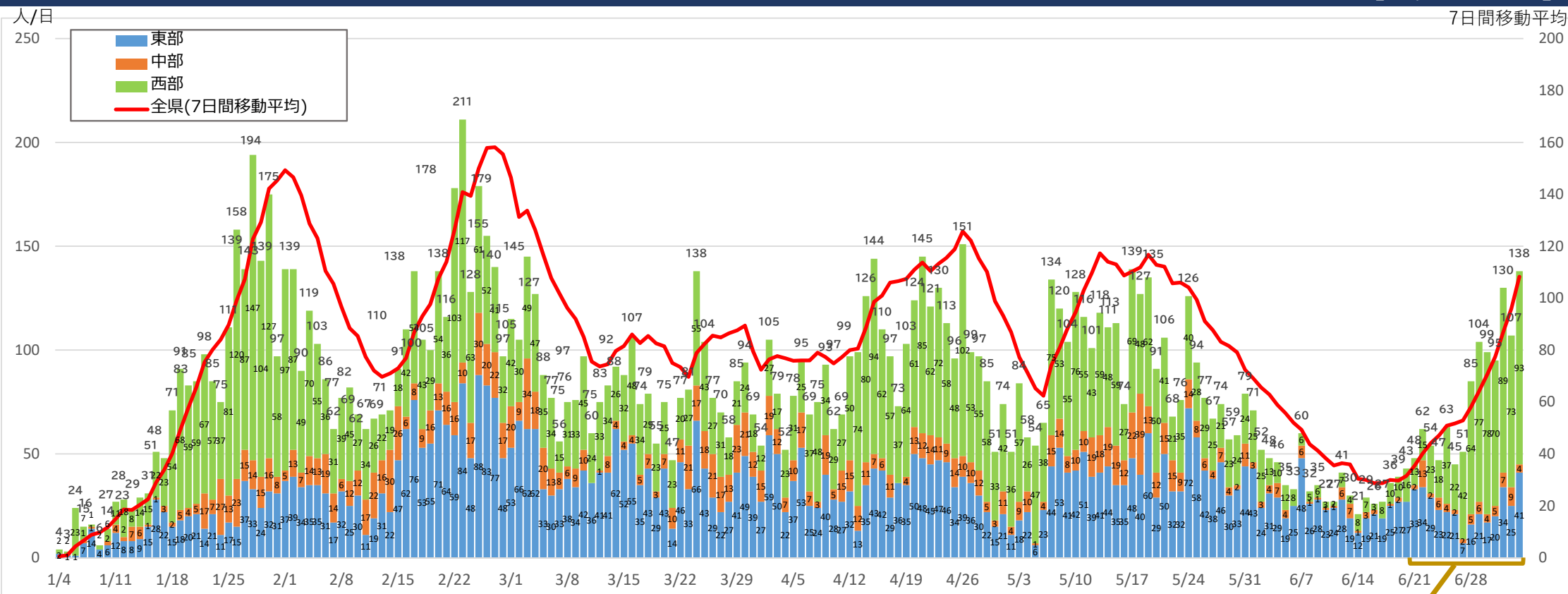


鳥取県新型コロナウイルス感染症対策本部（第210回） 米子市新型コロナウイルス感染症対策本部 合同会議

- 日時：令和4年7月4日（月）午後4時30分から
- 場所：鳥取県庁災害対策本部室（第2庁舎3階）
- 出席：知事、副知事、統轄監
新型コロナウイルス感染症対策本部事務局、危機管理局
（テレビ会議参加）
東部地域振興事務所、中部総合事務所、西部総合事務所、日野振興センター
鳥取市保健所長
米子市長
鳥取大学医学部 千酌教授（アドバイザー）
- 議題：
 - （1）県内の感染状況について
 - （2）その他

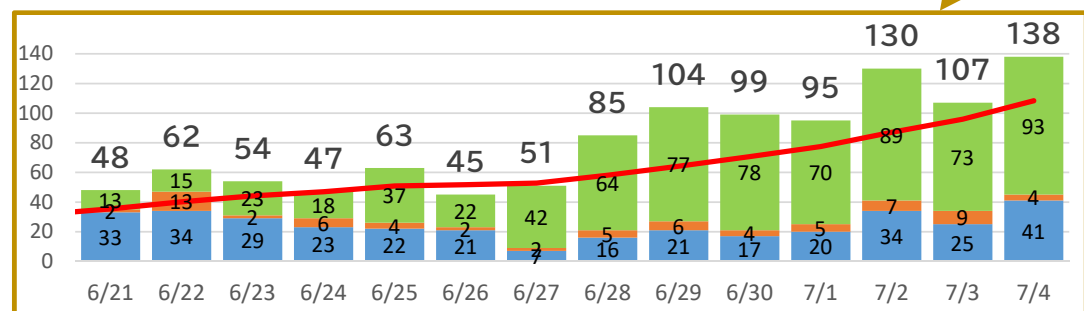
新規陽性者数の推移

【公表日ベース】



1/4~7/4の保健所ごとの累計発表陽性者数

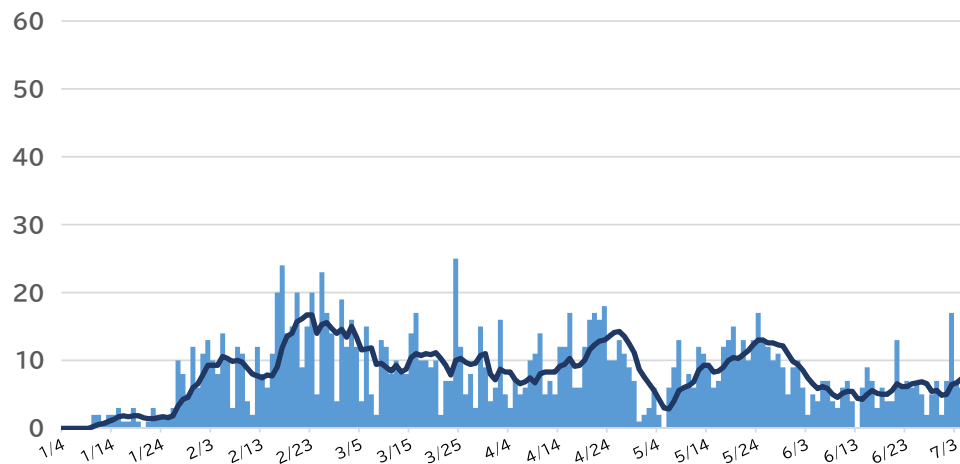
管轄保健所	鳥取	倉吉	米子	全県計
累計陽性者数	6,167	1,795	7,390	15,352



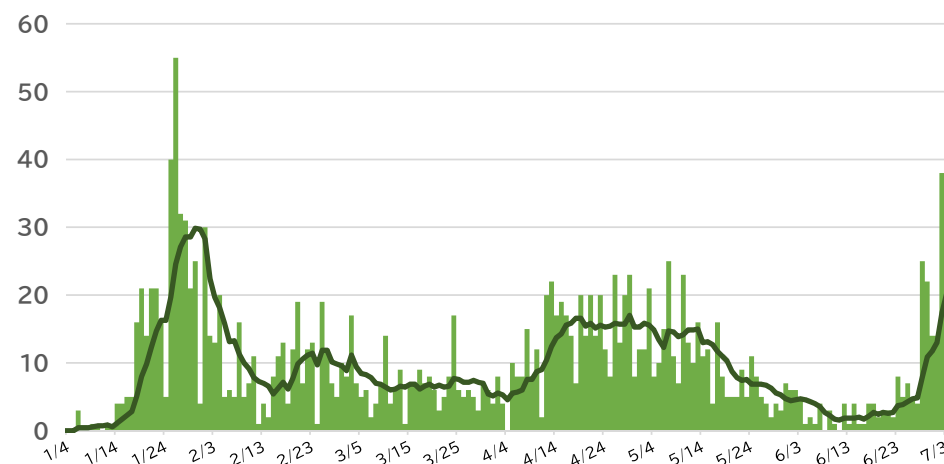
感染経路不明者数の推移

【公表日ベース】

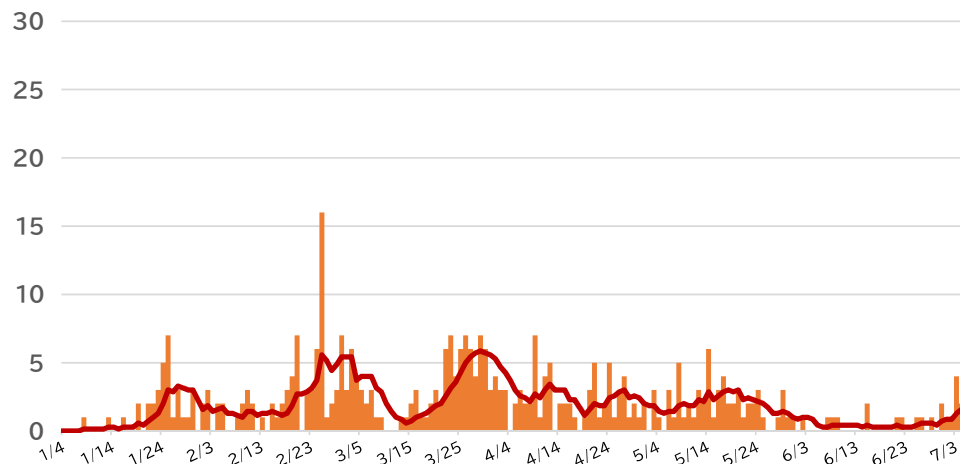
【東部】



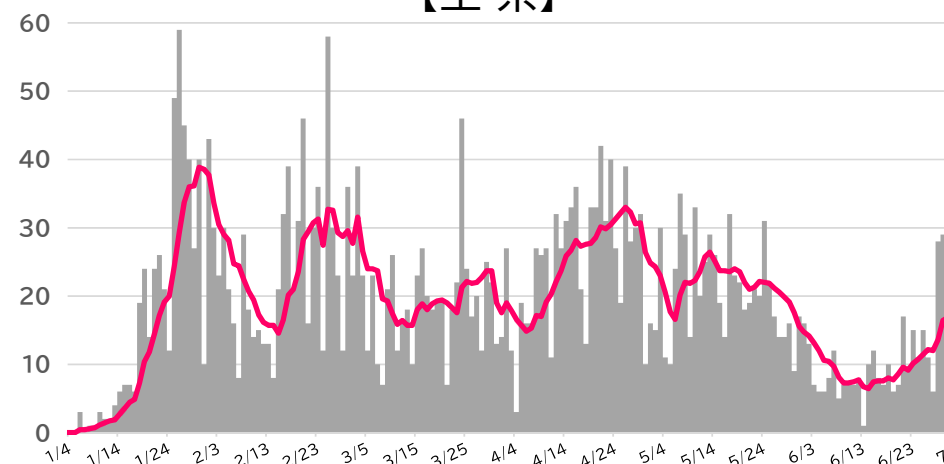
【西部】



【中部】



【全県】

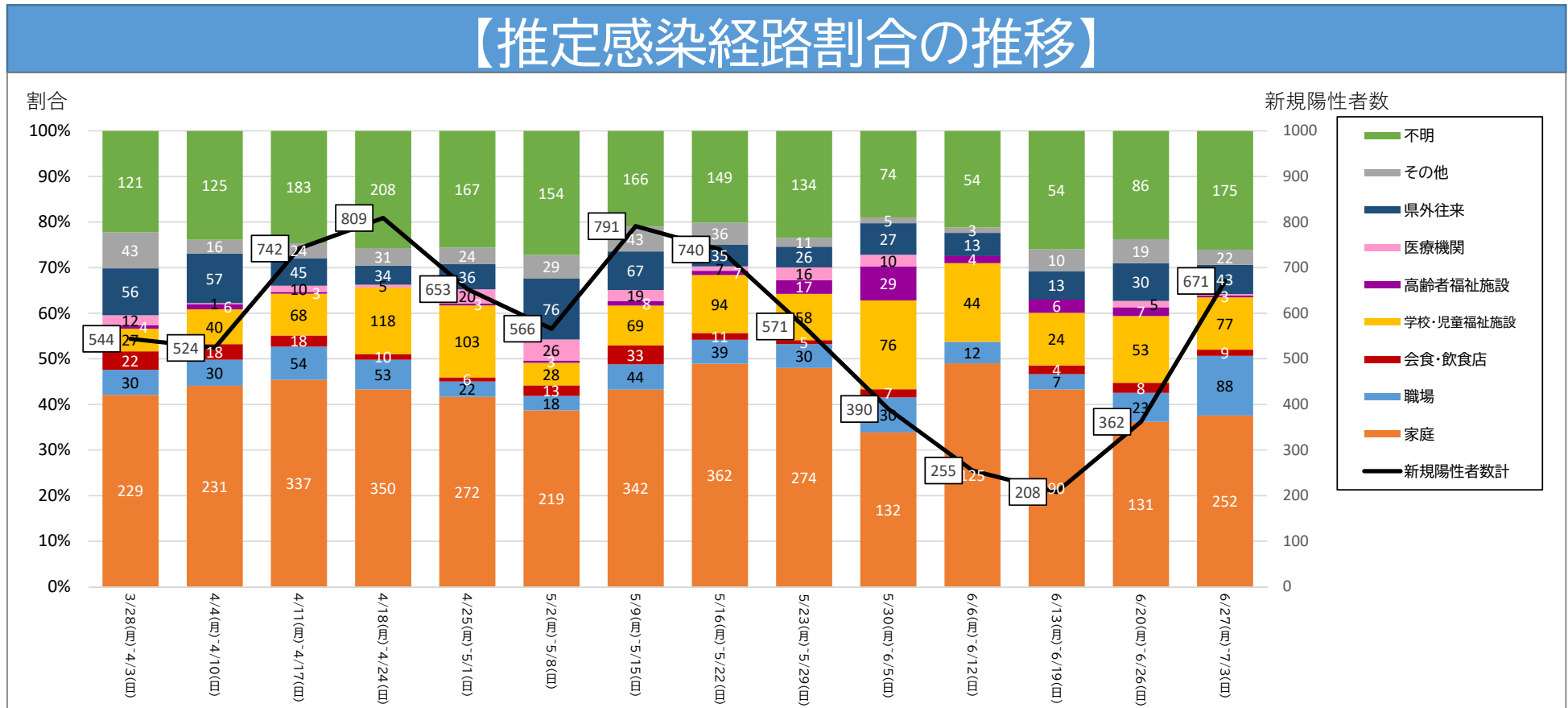


※折れ線グラフは7日間移動平均
※7/4は速報値

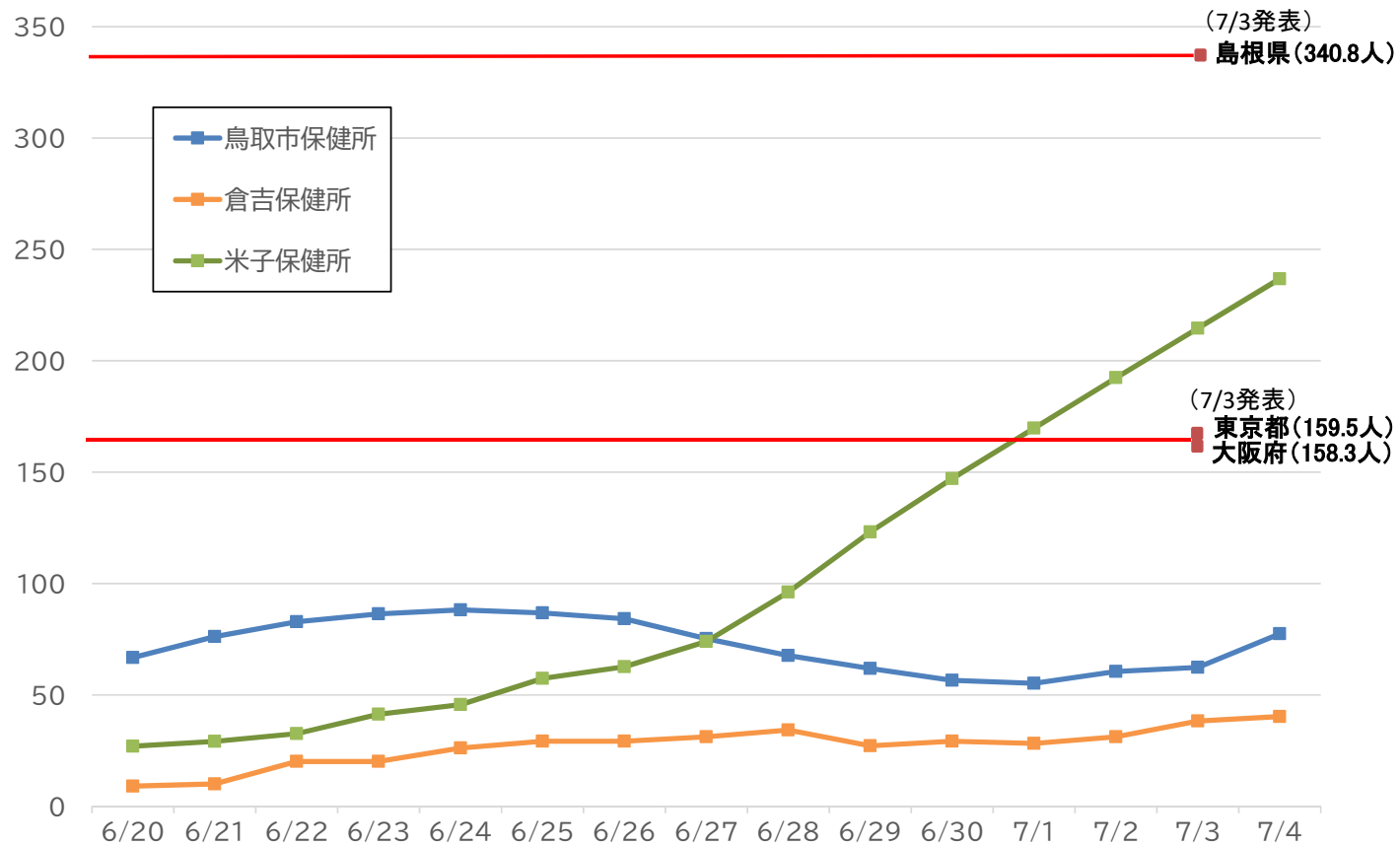
最近の感染事例

- 職場内での感染拡大・集団感染が急増
- 学校生活での感染事例も増加傾向

【推定感染経路割合の推移】



新規陽性者数(10万人あたり/週)の推移



西部地区に「感染拡大警戒情報」を発出

感染が急激に広がる恐れが高い状況であることから、西部地区に「**感染拡大警戒情報**」を発出します。

新規陽性者数が人口10万人・7日間に対して200人を超え、感染経路不明者数も急増しています。

身近な場面も含めて、感染に警戒してください。

地域	区分	備考
西部地区	感染拡大警戒情報	7/4～
東部地区	感染拡大注意情報	5/26～

※東部地区も新規陽性者数が前週と比較して増加傾向であり、「感染拡大注意情報」を発令中

変異株の対策のポイント

基本的な感染防止対策の徹底が極めて重要です。

BA.5等の変異株による感染が拡大していますので、徹底した感染防止を行い、対策をパワーアップしましょう。

- 飛沫を意識して**メリハリのあるマスク着用**をしましょう。
→マスク着用する際は、**鼻出しマスクやアゴマスクにならないよう正しい着用を！**
- エアロゾル感染を防ぐため、**定期的に換気**をしましょう。
→エアコンをつけていても、**30分に1回、数分程度の窓開け換気が重要！**
- 学校や事業所等では共用物の消毒の徹底をお願いします。
→特に、**飛沫が付着しやすいもの(例:電話機等)**は、**使用後に必ず消毒**をお願いします。

米子市民の皆さんへ

本市を含め、県西部で感染が再び急拡大しており、鳥取県より県西部地区に感染拡大警戒情報が発令されます。基本的な感染対策は変わりませんが、今一度、対策の徹底にご協力をお願いします。

- 1 家庭内や保育、事業所での感染やクラスター事例が、多く確認されています。
自身や家族の体調変化には留意し、こまめな手洗いなどの基本的な感染対策を徹底しましょう。
- 2 エアロゾル感染を防ぐために、エアコンを使用している場合でも、定期的に室内の換気を行いましょう。
- 3 屋内ではマスクを着け、屋外で農作業や運動の際はマスクを外すなど、感染対策に加え、熱中症対策の為、メリハリのあるマスク着脱をお願いします。
- 4 会食の際は、「新型コロナ安全対策認証店」等を利用し、体調が悪い方は参加を控えましょう。
- 5 感染不安のある方は、ぜひ無料検査をお受けください。
- 6 感染拡大防止・重症化予防のため、ワクチン接種をご検討ください。

KDDI(au)の通信障害による新型コロナ対応業務への影響

項目	事例 1	事例 2	事例 3
業務内容	疫学調査業務	在宅療養者への健康観察業務	本庁とクラスター対策チームとの連絡調整業務
通信障害発生～現在の状況	定期的に連絡を取る、固定電話等のau以外の連絡先を聞き取り対応	回線の復旧により順次連絡はできるようになってきているものの、一部不通	各保健所の固定電話を代替機として対応
影響内容（規模）	7/2判明分 1件 7/3判明分 3件 ※すべて米子保健所管内	在宅療養開始の説明、健康観察、療養終了の連絡ができていない方 20～30件	本庁職員及び各クラスター対策チーム
今後の対応	訪問による聞き取りも含め対応を検討中	時間をおいて引き続き電話連絡を行い、通じない場合は訪問による聞き取りも含め対応を検討	解消済

 **引き続き、通信障害の影響を調査し、早期に解決を図る。**

「レベル分類」の本県独自の判断指標状況

コロナ医療が必要な人へ提供でき、一般医療の制限には明らかに至っていない状況であることから、本県の状況は、総合的な判断により「レベルⅡ」

※レベルⅡ：新規陽性者数が増加傾向。一般医療と新型コロナ医療の負荷が生じはじめているが、病床数増加でコロナ医療が必要な人へ適切な医療ができています

Ⅲ：一般医療を相当程度制限しないと、コロナ医療が必要な人への適切な医療ができない

判断指標	数値（7月3日現在）	本県独自目安 （状況を踏まえ総合的に判断）		
		Ⅱ	Ⅲ	Ⅳ
新規陽性者数(対人口10万人/週)	137.0人 (758人/55.3万人×10万人)	50人/週	150人/週	250人/週
最大確保病床使用率	7.1% (25/350床)	15%	50%	80%
重症病床使用率 (重症者以外が使用している場合も計上)	0.0% (0/47床)	—	50%	

参考指標	数値(7月3日現在)
療養者数(対人口10万人/週)	146.7人 (812人/55.3万人×10万人)
PCR陽性率(直近1週間)	13.2% (758/5,739件)
感染経路不明割合(直近1週間)	集計中

クラスター対策等に関する条例に基づく対応状況

疫学調査及び現地確認等の結果、感染者が利用していた施設で、条例に定める新型コロナウイルス感染症のクラスター（5人以上の患者集団）が以下のとおり発生したことが、7/3（日）に確認されたため、条例に基づき対応する。

1 クラスターと認められた施設及び陽性者数

	発生施設等	特定施設	所在地等	陽性者数	陽性者確認日
173	県立鳥取商業高等学校	○	鳥取市	33名	6/30～7/3
174	江府町立奥大山江府学園ブナの森校舎	○	江府町	9名	7/1～2

2 患者対応

陽性者は、在宅療養または宿泊療養を行う。

※発生要因については、速やかに感染症対策専門家と現地調査を行う。

クラスター対策等に関する条例に基づく対応状況（173例目）

県立鳥取商業高等学校

陽性者数	所在地
学校関係者33名	鳥取市

まん延防止のための措置（第6条）

- ・ 学校は、陽性者と接触した可能性のある全ての関係者の名簿を保健所に提出し、保健所は名簿に基づき全ての者について順次検査を実施中。また、校内での感染拡大の恐れがないか継続して調査中。
- ・ 学校は7/2（土）から2年生を学年閉鎖し、7/4（月）から全ての学年を臨時休校している。

公表について（第7条）

- ・ 鳥取県教育委員会は、当該高等学校で陽性者が発生したことを公表済み。

必要な措置の勧告及び県の対応（第8条）

今後、「鳥取県立学校版感染症予防ガイドライン」を参酌し、クラスター対策特命チーム及び鳥取県新型コロナウイルス感染症対策専門家チームの立ち入りを行い、特定施設であることから、早急な再開と再発防止に向けて、感染防止対策の点検調査及び指導を実施していく。

クラスター対策等に関する条例に基づく対応状況（174例目）

江府町立奥大山江府学園ブナの森校舎

陽性者数	所在地
学校関係者9名	江府町

まん延防止のための措置（第6条）

- ・学校は、陽性者と接触した可能性のある全ての関係者の名簿を保健所に提出し、名簿に基づき全ての者について順次検査を実施中。また、校内での感染拡大の恐れがないか継続して調査中。
- ・学校は7/2（土）から臨時休校している。

公表について（第7条）

- ・江府町は、当該学校で陽性者が発生したことを公表済み。

必要な措置の勧告及び県の対応（第8条）

今後、「鳥取県市町村（学校組合）立学校用新型コロナウイルス感染症予防ガイドライン」を参酌し、クラスター対策特命チーム及び鳥取県新型コロナウイルス感染症対策専門家チームの立ち入りを行い、特定施設であることから、早急な再開と再発防止に向けて、感染防止対策の点検調査及び指導を実施していく。

鳥取県新型コロナウイルス感染拡大防止のためのクラスター対策等に関する条例（抄）

（まん延防止のための措置）

第6条 県内の施設において、当該施設の設置者、所有者、管理者若しくはこれらの使用人その他の従業者又はその利用者若しくは当該施設を使用して開催される催物の参加者に係るクラスターが発生した場合には、当該施設の設置者、所有者、若しくは管理者又は当該施設を使用して催物を開催する者（以下「施設使用者」という。）は、直ちに、感染症予防法第27条から第33条までの規定により実施される措置と相まって、当該施設の全部又は一部の使用を停止するとともに、積極的疫学調査の的確かつ迅速な実施に協力（全ての従業者、利用者又は参加者に対する連絡を含む。）し、及び当該施設又は催物における新型コロナウイルス感染症の感染拡大を防止するための適切な措置を講じなければならない。

2 前項の規定にかかわらず、特定施設において、当該施設の設置者、所有者、管理者若しくはこれらの使用人その他の従業者又はその利用者若しくは当該施設を使用して開催される催物の参加者に係るクラスターが発生した場合には、施設使用者は、県と協議の上、直ちに当該施設又は催物における新型コロナウイルス感染症の感染拡大を防止するための適切な措置を講ずるものとする。

（公表）

第7条 知事は、県内の施設において、施設使用者若しくはこれらの使用人その他の従業者又はその利用者若しくは当該施設を使用して開催される催物の参加者に係るクラスターが発生した場合において、新型コロナウイルス感染症のまん延を防止するために必要があると認めるときは、発生した時期、施設又は催物の名称その他のクラスターが発生した施設又は催物を特定するために必要な事項及び当該施設又は催物におけるクラスター対策の状況を公表するものとする。ただし、施設使用者の協力によりクラスターが発生した施設又は催物の全ての従業者、利用者又は参加者に対して直ちに個別に連絡を行った場合は、この限りでない。

（必要な措置の勧告）

第8条 知事は、第6条第1項に規定する場合において、施設使用者が正当な理由がなく直ちに同項の規定による適切な措置をとらないときは、当該施設使用者に対し、期間を定めて当該施設の全部又は一部の使用の停止その他の当該施設又は催物における新型コロナウイルス感染症の感染拡大を防止するための措置及びクラスター対策を適切に講ずるよう勧告することができる。

2 知事は、前項の規定による勧告に係る施設又は催物について、当該勧告に従って新型コロナウイルス感染症の感染拡大を防止するための措置及びクラスター対策が適切に講じられたと認めるときは、直ちに、当該勧告を中止しなければならない。

3 知事は、第6条第2項の規定による協議を受けるとき並びに同条第3項の規定による協力金の給付、前条第1項又は第4項の規定による公表、第1項の規定による勧告及び前項の規定による勧告の中止をするときは、業種又は施設の種別ごとに県内の関係団体等により定められた新型コロナウイルス感染症の感染拡大を予防するための対策に関する指針であって知事が別に指定するものを参酌するものとする。

感染を責めることは誰にもできません

感染者や医療従事者に対する、心ない言動や誹謗中傷、いじめ、詮索などの行為は、絶対にしないようにしましょう。

新型コロナウイルスと闘う患者・家族、そして、治療にあたる医療従事者に対する誹謗中傷や、不確かな情報を基にした情報の発信・拡散や詮索などの不当な行為は、人権を侵害する行為です。このような行為は絶対に行わず、地域全体で感染者等を温かく包み込むとともに、医療従事者をはじめ新型コロナ治療や社会機能維持のため頑張る方々に感謝し、応援しましょう。

ワクチン接種をしていない方に対する、差別的行為は絶対にしないようにしましょう。

ワクチン接種をしていない方への差別的行為も人権を侵害する行為です。ワクチン接種は本人の意思に基づくものであり、病気など様々な理由でワクチン接種をできない方もいらっしゃいます。接種の強制はしないようにしましょう。

障がい、病気等によりマスクをつけられない方への配慮をお願いします。

触覚・嗅覚等の感覚過敏などの障がいや病気等によりマスクを着けたくてもつけられない方がいらっしゃいます。不当な差別や偏見につながることを防ぐよう、県民の皆様のご理解をお願いします。

感染したことで悩んだら、下記に相談してください。

<ところとからだの相談窓口>

相談機関	受付時間	電話	FAX
いのちの電話相談	12:00~21:00 (土日祝を含む)	0857-21-4343	—
県立精神保健福祉センター	8:30~17:15 (土日祝を除く)	0857-21-3031	0857-21-3034
鳥取市保健所		0857-22-5616	0857-20-3962
中部総合事務所倉吉保健所		0858-23-3127	0858-23-4803
西部総合事務所米子保健所		0859-31-9310	0859-34-1392

新型コロナウイルス感染症陽性者の概要

(前回対策本部会議(7/2)以降公表事例)

<鳥取市保健所管内:6839～6897例目(県内16681～16714、16811～16835例目)>

陽性 確認日	陽性 公表日	管轄 保健所	事例	発症日・症状	検査実施
7月1日	7月2日	鳥取市	管内6839例目 (県内16681例目)	7/1 発熱、咽頭痛	医療機関を受診しPCR検査
7月1日	7月2日	鳥取市	管内6840例目 (県内16682例目)	7/1 発熱、咽頭痛、鼻水	医療機関を受診し抗原定性検査
7月1日	7月2日	鳥取市	管内6841例目 (県内16683例目)	6/30 咳、咽頭痛	県内陽性者の濃厚接触者としてPCR検査
7月1日	7月2日	鳥取市	管内6842例目 (県内16684例目)	6/30 発熱	県内陽性者の濃厚接触者としてPCR検査
7月1日	7月2日	鳥取市	管内6843例目 (県内16685例目)	6/30 発熱、咳	医療機関を受診し抗原定性検査、PCR検査
7月1日	7月2日	鳥取市	管内6844例目 (県内16686例目)	6/30 発熱、咳、吐き気	県内陽性者の濃厚接触者としてPCR検査(1回陰性後再検査)
7月1日	7月2日	鳥取市	管内6845例目 (県内16687例目)	6/29 発熱、咽頭痛、咳	自主抗原定性検査、PCR検査
7月1日	7月2日	鳥取市	管内6846例目 (県内16688例目)	6/30 発熱、悪寒	医療機関を受診し抗原定性検査、PCR検査
7月1日	7月2日	鳥取市	管内6847例目 (県内16689例目)	6/30 発熱、寒気、咽頭痛、頭痛、倦怠感	医療機関を受診しPCR検査
7月1日	7月2日	鳥取市	管内6848例目 (県内16690例目)	7/1 発熱、咳、咽頭痛、鼻水	医療機関を受診し抗原定性検査
7月1日	7月2日	鳥取市	管内6849例目 (県内16691例目)	6/29 発熱、喉の違和感	県の無料抗原定性検査 (1回陰性後再検査)
7月1日	7月2日	鳥取市	管内6850例目 (県内16692例目)	7/1 発熱、頭痛、喉の違和感	医療機関を受診しPCR検査
7月1日	7月2日	鳥取市	管内6851例目 (県内16693例目)	6/28 発熱、頭痛、咽頭痛	医療機関を受診し抗原定量検査
7月1日	7月2日	鳥取市	管内6852例目 (県内16694例目)	無症状	県内陽性者の濃厚接触者としてPCR検査
7月1日	7月2日	鳥取市	管内6853例目 (県内16695例目)	6/30 発熱、喉の違和感、倦怠感	医療機関を受診し抗原定性検査、PCR検査
7月1日	7月2日	鳥取市	管内6854例目 (県内16696例目)	6/29 発熱、頭痛、	県内陽性者の濃厚接触者としてPCR検査

新型コロナウイルス感染症陽性者の概要

(前回対策本部会議(7/2)以降公表事例)

陽性 確認日	陽性 公表日	管轄 保健所	事例	発症日・症状	検査実施
7月1日	7月2日	鳥取市	管内6855例目 (県内16697例目)	6/30 咳	県内陽性者の濃厚接触者としてPCR検査
7月1日	7月2日	鳥取市	管内6856例目 (県内16698例目)	6/30 頭痛	県内陽性者の濃厚接触者としてPCR検査
7月1日	7月2日	鳥取市	管内6857例目 (県内16699例目)	無症状	県内陽性者の濃厚接触者としてPCR検査
7月1日	7月2日	鳥取市	管内6858例目 (県内16700例目)	無症状	県の無料PCR検査
7月1日	7月2日	鳥取市	管内6859例目 (県内16701例目)	6/28 喉の痛み	医療機関を受診しPCR検査
7月1日	7月2日	鳥取市	管内6860例目 (県内16702例目)	6/29 鼻水	医療機関を受診しPCR検査
7月1日	7月2日	鳥取市	管内6861例目 (県内16703例目)	6/28 咽頭痛、咳	医療機関を受診し抗原定性検査、PCR検査
7月1日	7月2日	鳥取市	管内6862例目 (県内16704例目)	6/30 発熱・頭痛・関節筋肉痛	医療機関を受診し抗原定性検査、PCR検査
7月1日	7月2日	鳥取市	管内6863例目 (県内16705例目)	7/1 咽頭痛	県内陽性者の濃厚接触者としてPCR検査
7月1日	7月2日	鳥取市	管内6864例目 (県内16706例目)	無症状	県内陽性者の濃厚接触者としてPCR検査
7月1日	7月2日	鳥取市	管内6865例目 (県内16707例目)	6/29 喉がカラカラする	県内陽性者の濃厚接触者としてPCR検査
7月1日	7月2日	鳥取市	管内6866例目 (県内16708例目)	6/30 発熱、咳、咽頭痛、頭痛	医療機関を受診し抗原定性検査、PCR検査
7月1日	7月2日	鳥取市	管内6867例目 (県内16709例目)	6/30 発熱、咳、胸痛い	医療機関を受診し抗原定性検査、PCR検査
7月1日	7月2日	鳥取市	管内6868例目 (県内16710例目)	無症状	県内陽性者の濃厚接触者としてPCR検査
7月1日	7月2日	鳥取市	管内6869例目 (県内16711例目)	7/1 頭痛	県内陽性者の濃厚接触者としてPCR検査
7月1日	7月2日	鳥取市	管内6870例目 (県内16712例目)	6/30 頭痛、喉(ガラガラ)、倦怠感	県内陽性者の濃厚接触者としてPCR検査(1回陰性後再検査)

新型コロナウイルス感染症陽性者の概要

(前回対策本部会議(7/2)以降公表事例)

陽性 確認日	陽性 公表日	管轄 保健所	事例	発症日・症状	検査実施
7月1日	7月2日	鳥取市	管内6871例目 (県内16713例目)	6/30 発熱、咳、倦怠感	医療機関を受診しPCR検査
7月1日	7月2日	鳥取市	管内6872例目 (県内16714例目)	6/29 喉の痛み	医療機関を受診しPCR検査
7月2日	7月3日	鳥取市	管内6873例目 (県内16811例目)	7/1 咽頭痛、鼻水、倦怠感	県内陽性者の濃厚接触者としてPCR検査
7月2日	7月3日	鳥取市	管内6874例目 (県内16812例目)	7/1 発熱、咽頭痛、頭痛	県内陽性者の濃厚接触者としてPCR検査
7月2日	7月3日	鳥取市	管内6875例目 (県内16813例目)	7/1 発熱、頭痛、下半身痛、倦怠感	県内陽性者の濃厚接触者としてPCR検査
7月2日	7月3日	鳥取市	管内6876例目 (県内16814例目)	6/29 発熱	県内陽性者の濃厚接触者としてPCR検査
7月2日	7月3日	鳥取市	管内6877例目 (県内16815例目)	7/1 発熱、咽頭痛、肩の痛み	県内陽性者の濃厚接触者としてPCR検査
7月2日	7月3日	鳥取市	管内6878例目 (県内16816例目)	6/28 咽頭痛	医療機関を受診し抗原定性検査、PCR検査
7月2日	7月3日	鳥取市	管内6879例目 (県内16817例目)	無症状	県の無料PCR検査
7月2日	7月3日	鳥取市	管内6880例目 (県内16818例目)	無症状	県の無料PCR検査
7月2日	7月3日	鳥取市	管内6881例目 (県内16819例目)	—	県の無料PCR検査
7月2日	7月3日	鳥取市	管内6882例目 (県内16820例目)	無症状	県内陽性者の濃厚接触者としてPCR検査
7月2日	7月3日	鳥取市	管内6883例目 (県内16821例目)	無症状	県外陽性者の接触者としてPCR検査
7月2日	7月3日	鳥取市	管内6884例目 (県内16822例目)	6/30 鼻閉、咳	県内陽性者の濃厚接触者としてPCR検査
7月2日	7月3日	鳥取市	管内6885例目 (県内16823例目)	7/1 咽頭痛	県内陽性者の接触者としてPCR検査
7月2日	7月3日	鳥取市	管内6886例目 (県内16824例目)	7/2 発熱、鼻水、鼻閉、喉のイガイガ	県内陽性者の接触者としてPCR検査

新型コロナウイルス感染症陽性者の概要 (前回対策本部会議(7/2)以降公表事例)

陽性 確認日	陽性 公表日	管轄 保健所	事例	発症日・症状	検査実施
7月2日	7月3日	鳥取市	管内6887例目 (県内16825例目)	無症状	県内陽性者の接触者としてPCR検査
7月2日	7月3日	鳥取市	管内6888例目 (県内16826例目)	7/1 発熱、頭痛、咽頭痛、倦怠感	県内陽性者の接触者としてPCR検査
7月2日	7月3日	鳥取市	管内6889例目 (県内16827例目)	7/1 発熱、倦怠感、咳、咽頭痛、食欲不振	県内陽性者の濃厚接触者としてPCR検査(1回陰性後再検査)
7月2日	7月3日	鳥取市	管内6890例目 (県内16828例目)	6/30 鼻水、喉の違和感	医療機関を受診し抗原定性検査
7月2日	7月3日	鳥取市	管内6891例目 (県内16829例目)	6/30 発熱、咽頭痛、頭痛、倦怠感、咳、関節筋 肉痛、鼻痛	医療機関を受診し抗原定性検査
7月2日	7月3日	鳥取市	管内6892例目 (県内16830例目)	7/1 咳、咽頭痛	医療機関を受診し抗原定性検査
7月2日	7月3日	鳥取市	管内6893例目 (県内16831例目)	7/1 咽頭痛	県内陽性者の濃厚接触者としてPCR検査
7月2日	7月3日	鳥取市	管内6894例目 (県内16832例目)	7/2 発熱、頭痛、咳、倦怠感、筋肉痛	県内陽性者の濃厚接触者としてPCR検査(1回陰性後再検査)
7月2日	7月3日	鳥取市	管内6895例目 (県内16833例目)	7/1 発熱、倦怠感	自主抗原定性検査、PCR検査
7月2日	7月3日	鳥取市	管内6896例目 (県内16834例目)	7/1 発熱、咽頭痛	医療機関を受診しPCR検査
7月2日	7月3日	鳥取市	管内6897例目 (県内16835例目)	6/28 痰	医療機関を受診しPCR検査

※7月3日陽性確認41件分(鳥取市保健所管内6898～6938 例目(県内16918～16958例目))の詳細については調査中

新型コロナウイルス感染症陽性者の概要 (前回対策本部会議(7/2)以降公表事例)

＜県設置保健所管内：県内16715～16810、16836～16917例目＞

陽性 確認日	陽性 公表日	事例	管轄 保健所	発症日・症状	検査実施
7月1日	7月2日	県内16715例目	倉吉	6/30 発熱、咽頭痛、咳	医療機関を受診し検査
7月1日	7月2日	県内16716例目	倉吉	6/30 発熱、咽頭痛、咳	濃厚接触者として健康観察中に検査
7月1日	7月2日	県内16717例目	倉吉	無症状	濃厚接触者として健康観察中に検査
7月1日	7月2日	県内16718例目	倉吉	6/30 発熱、咳、関節痛	濃厚接触者として健康観察中に検査
7月1日	7月2日	県内16719例目	倉吉	6/29 発熱、咽頭痛	濃厚接触者として健康観察中に検査
7月1日	7月2日	県内16720例目	倉吉	6/30 発熱、咳、咽頭痛、倦怠感	医療機関を受診し検査
7月1日	7月2日	県内16721例目	倉吉	7/1 無症状	無料検査を受検
7月1日	7月2日	県内16722例目	米子	6/29 咽頭痛	医療機関を受診し検査
7月1日	7月2日	県内16723例目	米子	6/29 咽頭痛	医療機関を受診し検査
7月1日	7月2日	県内16724例目	米子	6/30 発熱	医療機関を受診し検査
7月1日	7月2日	県内16725例目	米子	6/30 発熱	医療機関を受診し検査
7月1日	7月2日	県内16726例目	米子	6/30 発熱、咽頭痛、咳	医療機関を受診し検査
7月1日	7月2日	県内16727例目	米子	6/30 発熱、咽頭痛	医療機関を受診し検査
7月1日	7月2日	県内16728例目	米子	6/30 発熱	医療機関を受診し検査
7月1日	7月2日	県内16729例目	米子	7/1 発熱、痰	医療機関を受診し検査
7月1日	7月2日	県内16730例目	米子	6/30 節々の痛み	医療機関を受診し検査
7月1日	7月2日	県内16731例目	米子	6/30 発熱、咽頭痛、鼻水	医療機関を受診し検査
7月1日	7月2日	県内16732例目	米子	6/29 発熱、咽頭痛	医療機関を受診し検査

新型コロナウイルス感染症陽性者の概要 (前回対策本部会議(7/2)以降公表事例)

陽性 確認日	陽性 公表日	事例	管轄 保健所	発症日・症状	検査実施
7月1日	7月2日	県内16733例目	米子	無症状	疫学調査として検査
7月1日	7月2日	県内16734例目	米子	6/30 発熱、咽頭痛	医療機関を受診し検査
7月1日	7月2日	県内16735例目	米子	6/30 咽頭痛、咳	医療機関を受診し検査
7月1日	7月2日	県内16736例目	米子	無症状	疫学調査として検査
7月1日	7月2日	県内16737例目	米子	7/1 発熱、腹痛、嘔吐	医療機関を受診し検査
7月1日	7月2日	県内16738例目	米子	無症状	疫学調査として検査
7月1日	7月2日	県内16739例目	米子	6/30 発熱、倦怠感	医療機関を受診し検査
7月1日	7月2日	県内16740例目	米子	6/29 発熱、咽頭痛	医療機関を受診し検査
7月1日	7月2日	県内16741例目	米子	6/30 発熱	無料検査を受検
7月1日	7月2日	県内16742例目	米子	6/29 咽頭痛	無料検査を受検
7月1日	7月2日	県内16743例目	米子	7/1 発熱	医療機関を受診し検査
7月1日	7月2日	県内16744例目	米子	7/1 咽頭痛	医療機関を受診し検査
7月1日	7月2日	県内16745例目	米子	無症状	医療機関を受診し検査
7月1日	7月2日	県内16747例目	米子	無症状	医療機関を受診し検査
7月1日	7月2日	県内16748例目	米子	無症状	医療機関を受診し検査
7月1日	7月2日	県内16749例目	米子	無症状	医療機関を受診し検査
7月1日	7月2日	県内16750例目	米子	6/30 発熱、咳、関節痛	医療機関を受診し検査
7月1日	7月2日	県内16751例目	米子	6/30 咽頭痛	医療機関を受診し検査

新型コロナウイルス感染症陽性者の概要 (前回対策本部会議(7/2)以降公表事例)

陽性 確認日	陽性 公表日	事例	管轄 保健所	発症日・症状	検査実施
7月1日	7月2日	県内16752例目	米子	6/29 咳	医療機関を受診し検査
7月1日	7月2日	県内16753例目	米子	6/30 発熱	無料検査を受検
7月1日	7月2日	県内16754例目	米子	7/1 熱	医療機関を受診し検査
7月1日	7月2日	県内16755例目	米子	7/1 発熱	医療機関を受診し検査
7月1日	7月2日	県内16756例目	米子	7/1 発熱、関節・腰痛、倦怠感	医療機関を受診し検査
7月1日	7月2日	県内16757例目	米子	6/29 発熱、咽頭痛	医療機関を受診し検査
7月1日	7月2日	県内16758例目	米子	6/30 発熱、頭痛、腰痛、倦怠感	医療機関を受診し検査
7月1日	7月2日	県内16759例目	米子	6/28 発熱、頭痛	医療機関を受診し検査
7月1日	7月2日	県内16760例目	米子	6/29 発熱、鼻水、頭痛、嘔気	医療機関を受診し検査
7月1日	7月2日	県内16761例目	米子	6/29 発熱、咽頭痛、咳	医療機関を受診し検査
7月1日	7月2日	県内16762例目	米子	6/28 発熱、咽頭痛、咳、鼻水	医療機関を受診し検査
7月1日	7月2日	県内16763例目	米子	7/1 熱、頭痛、背中痛	医療機関を受診し検査
7月1日	7月2日	県内16764例目	米子	6/30 発熱	医療機関を受診し検査
7月1日	7月2日	県内16765例目	米子	6/30 咽頭痛	疫学調査として検査
7月1日	7月2日	県内16766例目	米子	6/30 発熱	疫学調査として検査
7月1日	7月2日	県内16767例目	米子	6/30 発熱、咽頭痛	疫学調査として検査
7月1日	7月2日	県内16768例目	米子	7/1 発熱、咳	医療機関を受診し検査
7月1日	7月2日	県内16769例目	米子	7/1 発熱、咽頭痛、咳、頭痛	医療機関を受診し検査

新型コロナウイルス感染症陽性者の概要 (前回対策本部会議(7/2)以降公表事例)

陽性 確認日	陽性 公表日	事例	管轄 保健所	発症日・症状	検査実施
7月1日	7月2日	県内16770例目	米子	6/30 発熱、寒気、頭痛	医療機関を受診し検査
7月1日	7月2日	県内16771例目	米子	7/1 頭痛	医療機関を受診し検査
7月1日	7月2日	県内16772例目	米子	6/30 発熱、頭痛、吐き気	医療機関を受診し検査
7月1日	7月2日	県内16773例目	米子	6/30 咽頭痛	医療機関を受診し検査
7月1日	7月2日	県内16774例目	米子	6/27 咳、鼻水	疫学調査として検査
7月1日	7月2日	県内16775例目	米子	無症状	疫学調査として検査
7月1日	7月2日	県内16776例目	米子	無症状	疫学調査として検査
7月1日	7月2日	県内16777例目	米子	6/30 鼻水	疫学調査として検査
7月1日	7月2日	県内16778例目	米子	6/30 発熱、頭痛、関節痛	疫学調査として検査
7月1日	7月2日	県内16779例目	米子	無症状	疫学調査として検査
7月1日	7月2日	県内16780例目	米子	6/30 発熱、咽頭痛	疫学調査として検査
7月1日	7月2日	県内16781例目	米子	6/29 発熱	疫学調査として検査
7月1日	7月2日	県内16782例目	米子	6/30 発熱、咽頭痛、倦怠感、頭痛	医療機関を受診し検査
7月1日	7月2日	県内16783例目	米子	7/1 発熱、咳	医療機関を受診し検査
7月1日	7月2日	県内16784例目	米子	6/28 咽頭痛	疫学調査として検査
7月1日	7月2日	県内16785例目	米子	無症状	疫学調査として検査
7月1日	7月2日	県内16786例目	米子	無症状	疫学調査として検査
7月1日	7月2日	県内16787例目	米子	6/30 発熱	疫学調査として検査

新型コロナウイルス感染症陽性者の概要 (前回対策本部会議(7/2)以降公表事例)

陽性 確認日	陽性 公表日	事例	管轄 保健所	発症日・症状	検査実施
7月1日	7月2日	県内16788例目	米子	6/28 発熱、咽頭痛	医療機関を受診し検査
7月1日	7月2日	県内16789例目	米子	7/1 熱・咳・のど痛	医療機関を受診し検査
7月1日	7月2日	県内16790例目	米子	7/1 発熱、咳	医療機関を受診し検査
7月1日	7月2日	県内16791例目	米子	6/30 発熱、咽頭痛	医療機関を受診し検査
7月1日	7月2日	県内16792例目	米子	調査中	調査中
7月1日	7月2日	県内16793例目	米子	7/1 発熱、頭痛	医療機関を受診し検査
7月1日	7月2日	県内16794例目	米子	6/29 発熱、咽頭痛、鼻水、咳	疫学調査として検査
7月1日	7月2日	県内16795例目	米子	6/30 発熱	疫学調査として検査
7月1日	7月2日	県内16796例目	米子	7/1 咳	疫学調査として検査
7月1日	7月2日	県内16797例目	米子	6/30 発熱	医療機関を受診し検査
7月1日	7月2日	県内16798例目	米子	6/28 発熱	疫学調査として検査
7月1日	7月2日	県内16799例目	米子	6/30 咽頭痛	医療機関を受診し検査
7月1日	7月2日	県内16800例目	米子	6/30 発熱、頭痛	疫学調査として検査
7月1日	7月2日	県内16801例目	米子	6/28 頭痛、倦怠感	疫学調査として検査
7月1日	7月2日	県内16802例目	米子	6/30 発熱、腹痛、下痢	疫学調査として検査
7月1日	7月2日	県内16803例目	米子	6/29 咽頭痛、熱	疫学調査として検査
7月1日	7月2日	県内16804例目	米子	6/30 発熱	疫学調査として検査
7月1日	7月2日	県内16805例目	米子	6/30 発熱	医療機関を受診し検査

新型コロナウイルス感染症陽性者の概要 (前回対策本部会議(7/2)以降公表事例)

陽性 確認日	陽性 公表日	事例	管轄 保健所	発症日・症状	検査実施
7月1日	7月2日	県内16806例目	米子	7/1 発熱	疫学調査として検査
7月1日	7月2日	県内16807例目	米子	7/1 咽頭痛、頭痛	疫学調査として検査
7月1日	7月2日	県内16808例目	米子	7/1 発熱、食欲不振	疫学調査として検査
7月1日	7月2日	県内16809例目	米子	無症状	医療機関を受診し検査
7月1日	7月2日	県内16810例目	米子	無症状	医療機関を受診し検査
7月2日	7月3日	県内16836例目	倉吉	7/1 発熱、喉の違和感	医療機関を受診し検査
7月2日	7月3日	県内16837例目	倉吉	7/1 発熱、頭痛、鼻水	医療機関を受診し検査
7月2日	7月3日	県内16838例目	倉吉	無症状	医療機関を受診し検査
7月2日	7月3日	県内16839例目	倉吉	無症状	疫学調査として検査
7月2日	7月3日	県内16840例目	倉吉	7/2 咽頭痛	疫学調査として検査
7月2日	7月3日	県内16841例目	倉吉	7/2 鼻水	疫学調査として検査
7月2日	7月3日	県内16842例目	倉吉	無症状	無料検査を受検
7月2日	7月3日	県内16843例目	倉吉	無症状	濃厚接触者として健康観察中に検査
7月2日	7月3日	県内16844例目	倉吉	7/2 咽頭痛、発熱	医療機関を受診し検査
7月2日	7月3日	県内16845例目	米子	6/30 咳	医療機関を受診し検査
7月2日	7月3日	県内16846例目	米子	6/30 発熱	医療機関を受診し検査
7月2日	7月3日	県内16847例目	米子	6/30 咳	医療機関を受診し検査
7月2日	7月3日	県内16848例目	米子	7/1 倦怠感、発熱、悪寒	医療機関を受診し検査

新型コロナウイルス感染症陽性者の概要 (前回対策本部会議(7/2)以降公表事例)

陽性 確認日	陽性 公表日	事例	管轄 保健所	発症日・症状	検査実施
7月2日	7月3日	県内16849例目	米子	7/1 咽頭痛、発熱	医療機関を受診し検査
7月2日	7月3日	県内16850例目	米子	無症状	濃厚接触者として健康観察中に検査
7月2日	7月3日	県内16851例目	米子	6/30 喉の違和感	濃厚接触者として健康観察中に検査
7月2日	7月3日	県内16852例目	米子	6/30 発熱、咳、咽頭痛	医療機関を受診し検査
7月2日	7月3日	県内16853例目	米子	7/2 発熱、咽頭痛、咳	無料検査を受検
7月2日	7月3日	県内16854例目	米子	7/1 咳	濃厚接触者として健康観察中に検査
7月2日	7月3日	県内16855例目	米子	7/2 発熱、喉の違和感、関節痛	無料検査を受検
7月2日	7月3日	県内16856例目	米子	6/30 咳、倦怠感	疫学調査として検査
7月2日	7月3日	県内16857例目	米子	6/29 咽頭痛、咳	無料検査を受検
7月2日	7月3日	県内16858例目	米子	6/28 咽頭痛	医療機関を受診し検査
7月2日	7月3日	県内16859例目	米子	7/1 発熱	医療機関を受診し検査
7月2日	7月3日	県内16860例目	米子	6/30 倦怠感	医療機関を受診し検査
7月2日	7月3日	県内16861例目	米子	7/1 咽頭の違和感	医療機関を受診し検査
7月2日	7月3日	県内16862例目	米子	7/1 発熱、咽頭痛	濃厚接触者として健康観察中に検査
7月2日	7月3日	県内16863例目	米子	7/2 発熱、頭痛、おう吐	医療機関を受診し検査
7月2日	7月3日	県内16864例目	米子	7/1 発熱	医療機関を受診し検査
7月2日	7月3日	県内16865例目	米子	7/2 発熱、倦怠感	医療機関を受診し検査
7月2日	7月3日	県内16866例目	米子	無症状	疫学調査として検査

新型コロナウイルス感染症陽性者の概要 (前回対策本部会議(7/2)以降公表事例)

陽性 確認日	陽性 公表日	事例	管轄 保健所	発症日・症状	検査実施
7月2日	7月3日	県内16867例目	米子	7/1 発熱、頭痛、関節痛	医療機関を受診し検査
7月2日	7月3日	県内16868例目	米子	7/1 発熱、咳	疫学調査として検査
7月2日	7月3日	県内16869例目	米子	7/2 咽頭痛、発熱	疫学調査として検査
7月2日	7月3日	県内16870例目	米子	調査中	疫学調査として検査
7月2日	7月3日	県内16871例目	米子	7/2 発熱、咳、鼻づまり	医療機関を受診し検査
7月2日	7月3日	県内16872例目	米子	6/29 発熱	医療機関を受診し検査
7月2日	7月3日	県内16873例目	米子	6/29 発熱、咳	医療機関を受診し検査
7月2日	7月3日	県内16874例目	米子	6/30 咳、鼻水	医療機関を受診し検査
7月2日	7月3日	県内16875例目	米子	7/1 発熱、咳、痰	医療機関を受診し検査
7月2日	7月3日	県内16876例目	米子	6/30 咳	医療機関を受診し検査
7月2日	7月3日	県内16877例目	米子	7/1 発熱	医療機関を受診し検査
7月2日	7月3日	県内16878例目	米子	7/2 発熱	医療機関を受診し検査
7月2日	7月3日	県内16879例目	米子	6/29 咽頭痛、発熱	医療機関を受診し検査
7月2日	7月3日	県内16880例目	米子	7/1 咽頭痛	疫学調査として検査
7月2日	7月3日	県内16881例目	米子	7/1 発熱	疫学調査として検査
7月2日	7月3日	県内16882例目	米子	7/2 喉の違和感	疫学調査として検査
7月2日	7月3日	県内16883例目	米子	7/2 発熱	疫学調査として検査
7月2日	7月3日	県内16884例目	米子	7/1 咽頭痛	疫学調査として検査

新型コロナウイルス感染症陽性者の概要 (前回対策本部会議(7/2)以降公表事例)

陽性 確認日	陽性 公表日	事例	管轄 保健所	発症日・症状	検査実施
7月2日	7月3日	県内16885例目	米子	7/2 喉の違和感、発熱	疫学調査として検査
7月2日	7月3日	県内16886例目	米子	無症状	疫学調査として検査
7月2日	7月3日	県内16887例目	米子	6/27 咳、咽頭痛	疫学調査として検査
7月2日	7月3日	県内16888例目	米子	6/30 咽頭痛、倦怠感、発熱	疫学調査として検査
7月2日	7月3日	県内16889例目	米子	7/1 咽頭痛、咳	医療機関を受診し検査
7月2日	7月3日	県内16890例目	米子	7/1 発熱	医療機関を受診し検査
7月2日	7月3日	県内16891例目	米子	7/1 頭痛、発熱	医療機関を受診し検査
7月2日	7月3日	県内16892例目	米子	7/2 咳	医療機関を受診し検査
7月2日	7月3日	県内16893例目	米子	7/1 咽頭痛	医療機関を受診し検査
7月2日	7月3日	県内16894例目	米子	6/30 咽頭痛	医療機関を受診し検査
7月2日	7月3日	県内16895例目	米子	7/2 倦怠感、発熱	医療機関を受診し検査
7月2日	7月3日	県内16896例目	米子	7/1 喉の違和感	医療機関を受診し検査
7月2日	7月3日	県内16897例目	米子	7/1 咽頭痛、頭痛	無料検査を受検
7月2日	7月3日	県内16898例目	米子	7/2 発熱、倦怠感	医療機関を受診し検査
7月2日	7月3日	県内16899例目	米子	7/1 発熱、咳、頭痛	疫学調査として検査
7月2日	7月3日	県内16900例目	米子	7/1 咽頭痛	疫学調査として検査
7月2日	7月3日	県内16901例目	米子	無症状	疫学調査として検査
7月2日	7月3日	県内16902例目	米子	6/29 喉の違和感	医療機関を受診し検査

新型コロナウイルス感染症陽性者の概要 (前回対策本部会議(7/2)以降公表事例)

陽性 確認日	陽性 公表日	事例	管轄 保健所	発症日・症状	検査実施
7月2日	7月3日	県内16903例目	米子	7/1 鼻水、咳	疫学調査として検査
7月2日	7月3日	県内16904例目	米子	7/1 喉の違和感	疫学調査として検査
7月2日	7月3日	県内16905例目	米子	7/1 発熱、関節痛	疫学調査として検査
7月2日	7月3日	県内16906例目	米子	無症状	疫学調査として検査
7月2日	7月3日	県内16907例目	米子	6/27 発熱	疫学調査として検査
7月2日	7月3日	県内16908例目	米子	無症状	疫学調査として検査
7月2日	7月3日	県内16909例目	米子	6/30 喉の違和感	医療機関を受診し検査
7月2日	7月3日	県内16910例目	米子	6/28 寒気、発熱	医療機関を受診し検査
7月2日	7月3日	県内16911例目	米子	7/1 咽頭痛、発熱	濃厚接触者として健康観察中に検査
7月2日	7月3日	県内16912例目	米子	7/2 咽頭痛	疫学調査として検査
7月2日	7月3日	県内16913例目	米子	7/2 咽頭痛	疫学調査として検査
7月2日	7月3日	県内16914例目	米子	7/1 咽頭痛、倦怠感	疫学調査として検査
7月2日	7月3日	県内16915例目	米子	無症状	疫学調査として検査
7月2日	7月3日	県内16916例目	米子	6/28 発熱、咽頭痛	疫学調査として検査
7月2日	7月3日	県内16917例目	米子	7/1 喉の違和感	無料検査を受検

新型コロナウイルス感染症陽性者の概要 (前回対策本部会議(7/2)以降公表事例)

<既陽性者との接触>

・接触あり 80名 ・接触なし 98名 (管轄保健所別 【倉吉】接触あり8名、接触なし8名 【米子】接触あり72名、接触なし90名)

(接触ありの内訳)

- | | | | | | | | | | |
|-------------|----|-------------|----|-------------|----|-------------|----|-------------|----|
| ・ 県内16045例目 | 1名 | ・ 県内16278例目 | 1名 | ・ 県内16283例目 | 1名 | ・ 県内16319例目 | 1名 | ・ 県内16328例目 | 1名 |
| ・ 県内16355例目 | 1名 | ・ 県内16386例目 | 1名 | ・ 県内16410例目 | 1名 | ・ 県内16423例目 | 1名 | ・ 県内16438例目 | 1名 |
| ・ 県内16441例目 | 1名 | ・ 県内16442例目 | 2名 | ・ 県内16506例目 | 2名 | ・ 県内16513例目 | 1名 | ・ 県内16515例目 | 1名 |
| ・ 県内16541例目 | 1名 | ・ 県内16544例目 | 1名 | ・ 県内16550例目 | 1名 | ・ 県内16555例目 | 1名 | ・ 県内16567例目 | 1名 |
| ・ 県内16570例目 | 1名 | ・ 県内16616例目 | 2名 | ・ 県内16621例目 | 2名 | ・ 県内16628例目 | 2名 | ・ 県内16636例目 | 1名 |
| ・ 県内16637例目 | 1名 | ・ 県内16654例目 | 2名 | ・ 県内16655例目 | 1名 | ・ 県内16656例目 | 2名 | ・ 県内16657例目 | 2名 |
| ・ 県内16660例目 | 1名 | ・ 県内16670例目 | 1名 | ・ 県内16679例目 | 3名 | ・ 県内16715例目 | 1名 | ・ 県内16723例目 | 2名 |
| ・ 県内16725例目 | 2名 | ・ 県内16726例目 | 1名 | ・ 県内16729例目 | 1名 | ・ 県内16731例目 | 2名 | ・ 県内16732例目 | 2名 |
| ・ 県内16742例目 | 1名 | ・ 県内16747例目 | 1名 | ・ 県内16750例目 | 1名 | ・ 県内16752例目 | 1名 | ・ 県内16753例目 | 3名 |
| ・ 県内16762例目 | 1名 | ・ 県内16768例目 | 3名 | ・ 県内16769例目 | 1名 | ・ 県内16774例目 | 4名 | ・ 県内16791例目 | 1名 |
| ・ 県内16795例目 | 1名 | ・ 県内16796例目 | 1名 | ・ 県内16836例目 | 1名 | ・ 県内16837例目 | 2名 | ・ 県内16865例目 | 1名 |
| ・ 県内16872例目 | 1名 | ・ 県内16889例目 | 1名 | ・ 県外陽性者 | 1名 | | | | |

※7月3日陽性確認97件分(県内16959～17055例目)の詳細については調査中