

智頭警察署署員宿舎 石綿含有検査

報告書

平成 30 年 10 月



エヌエス環境株式会社

石綿分析結果報告書

(JIS A 1481-1)

鳥取県東部建築住宅事務所 殿



作業環境測定機関登録番号：4-7
 エヌエス環境株式会社 東北支社
 〒981-0013 仙台市宮城野区中野二丁目3番地の2
 TEL (022) 254-4561

代表者氏名 支社長 泉 健司



貴ご依頼による石綿分析の結果は、下記に記載したとおりであることをご報告致します。
 ただし、本分析の結果は、入手した試料の範囲に限定させていただきます。

記

1. 物件名称

物件名称	智頭警察署署員宿舎 石綿含有検査 智頭警察署署員宿舎
------	-------------------------------

2. 分析を実施した期間及び分析者

分析実施日	平成30年09月25日	～	平成30年10月05日
分析者	エヌエス環境株式会社 大河原美紗		

3. 採取履歴

建物等の名称	智頭警察署署員宿舎	用途	宿舎
施工年	昭和52年		
採取年月日	平成30年09月21日		
採取場所	宿舎(西側) 外壁	採取部位	外壁
建材名称	外装材	形状又は材質	吹付け材
試料の大きさ	10cm×10cm×3箇所		
採取者氏名	エヌエス環境株式会社 鳥取営業所		原田 暁博

4. 分析結果

定性分析結果	無検出	定量分析結果(%)	-
形状	-	多色性	-
分散色	(//): -	(⊥): -	消光角
			-
			伸長の符号
			-

【所見】 推定含有率：-
 実施した前処理：灰化(485℃、1時間)、酸処理(2mol/L 塩酸)
 非アスベスト繊維：無し

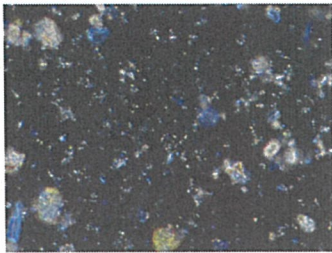
※ アスベスト分析マニュアル(厚生労働省)の最新版に留意し分析を実施しています。

【使用機器】 (株)ニコン：実体顕微鏡 SMZ745T (株)いすゞ製作所：電気炉 SSTR-13K
 (株)ニコン：偏光・分散顕微鏡 ECLIPSE LV100

5. 偏光顕微鏡による分析試料写真

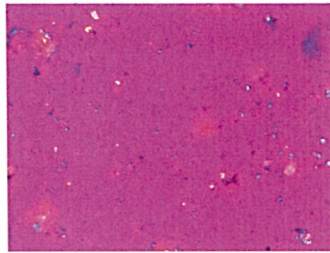
(石綿名称: —)

分散色(//) : —



屈折率 $n_D^{25^\circ\text{C}} = 1.550$

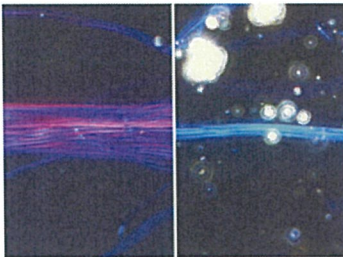
伸長の符号 : —



6. 偏光顕微鏡によるアスベスト標準試料写真(参考資料)

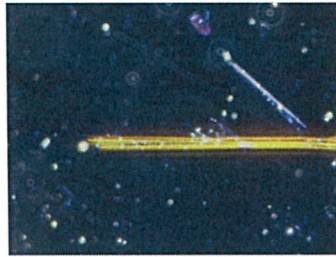
【分散色】

クリソタイル (//): 赤紫色又は薄青色



屈折率 $n_D^{25^\circ\text{C}} = 1.550$

アモサイト (//): オレンジ色



屈折率 $n_D^{25^\circ\text{C}} = 1.680$

クロシドライト (//): 薄青色



屈折率 $n_D^{25^\circ\text{C}} = 1.700$

トレモライト (//): 黄色



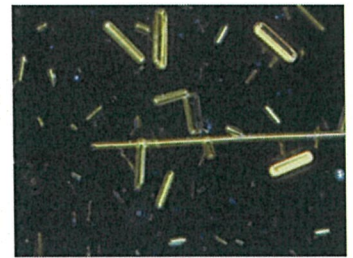
屈折率 $n_D^{25^\circ\text{C}} = 1.605$

アクチノライト (//): 黄色～赤紫色



屈折率 $n_D^{25^\circ\text{C}} = 1.630$

アンソフィライト (//): 黄色

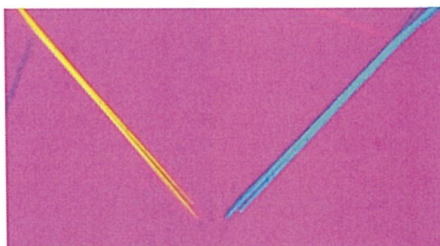


屈折率 $n_D^{25^\circ\text{C}} = 1.605$

【伸長の符号】

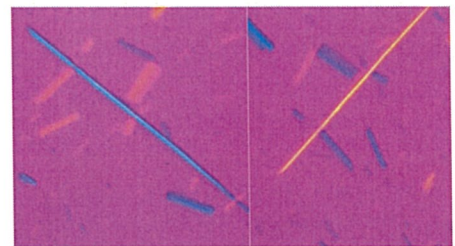
正

※1



負

※2



※1 繊維の端を左斜め上45°に傾けたときオレンジ色を示し、右斜め上45°に傾けたとき青色を示すのが「正」

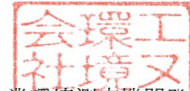
※2 繊維の端を左斜め上45°に傾けたとき青色を示し、右斜め上45°に傾けたときオレンジ色を示すのが「負」

※ 分析試料写真の分散色は、建材の劣化状況や前処理等の影響により、標準試料写真とは異なる分散色を示す場合があります。

石綿分析結果報告書

(JIS A 1481-1)

鳥取県東部建築住宅事務所 殿

作業環境測定機関登録番号：4-7
エヌエス環境株式会社 東北支社
〒981-0013 仙台市宮城野区中野二丁目3番地の2
TEL (022) 254-4561

代表者氏名 支社長 泉 健司

貴ご依頼による石綿分析の結果は、下記に記載したとおりであることをご報告致します。
ただし、本分析の結果は、入手した試料の範囲に限定させていただきます。

記

1. 物件名称

物件名称	智頭警察署署員宿舎 石綿含有検査 智頭警察署署員宿舎
------	-------------------------------

2. 分析を実施した期間及び分析者

分析実施日	平成30年09月25日 ~ 平成30年10月05日
分析者	エヌエス環境株式会社 大河原美紗

3. 採取履歴

建物等の名称	智頭警察署署員宿舎	用途	宿舎
施工年	昭和52年		
採取年月日	平成30年09月21日		
採取場所	宿舎(中) 外壁	採取部位	外壁
建材名称	外装材	形状又は材質	吹付け材
試料の大きさ	10cm×10cm×3箇所		
採取者氏名	エヌエス環境株式会社 鳥取営業所		原田 暁博

4. 分析結果

定性分析結果	無検出				定量分析結果(%)	-	
形状	-	多色性	-	消光角	-	伸長の符号	-
分散色	(//): -	(⊥):	-				

【所見】 推定含有率：-
実施した前処理：灰化(485℃、1時間)、酸処理(2mol/L 塩酸)
非アスベスト繊維：無し

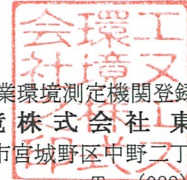
※ アスベスト分析マニュアル(厚生労働省)の最新版に留意し分析を実施しています。

【使用機器】 (株)ニコン：実体顕微鏡 SMZ745T (株)いすゞ製作所：電気炉 SSTR-13K
(株)ニコン：偏光・分散顕微鏡 ECLIPSE LV100

石綿分析結果報告書

(JIS A 1481-1)

鳥取県東部建築住宅事務所 殿



作業環境測定機関登録番号：4-7
 エヌエス環境株式会社 東北支社
 〒981-0013 仙台市宮城野区中野二丁目3番地の2
 TEL (022) 254-4561

代表者氏名 支社長 泉 健司



貴ご依頼による石綿分析の結果は、下記に記載したとおりであることをご報告致します。
 ただし、本分析の結果は、入手した試料の範囲に限定させていただきます。

記

1. 物件名称

物件名称	智頭警察署署員宿舎 石綿含有検査 智頭警察署署員宿舎
------	-------------------------------

2. 分析を実施した期間及び分析者

分析実施日	平成30年09月25日	～	平成30年10月05日
分析者	エヌエス環境株式会社 大河原美紗		

3. 採取履歴

建物等の名称	智頭警察署署員宿舎		用途	宿舎
施工年	昭和52年			
採取年月日	平成30年09月21日			
採取場所	宿舎(東側) 外壁	採取部位	外壁	
建材名称	外装材	形状又は材質	吹付け材	
試料の大きさ	10cm×10cm×3箇所			
採取者氏名	エヌエス環境株式会社 鳥取営業所		原田 暁博	

4. 分析結果

定性分析結果	無検出				定量分析結果(%)	-	
形状	-	多色性	-	消光角	-	伸長の符号	-
分散色	(//): -	(⊥): -					

【所見】 推定含有率：-
 実施した前処理：灰化(485℃、1時間)、酸処理(2mol/L 塩酸)
 非アスベスト繊維：無し

※ アスベスト分析マニュアル(厚生労働省)の最新版に留意し分析を実施しています。

【使用機器】 (株)ニコン：実体顕微鏡 SMZ745T (株)いすゞ製作所：電気炉 SSTR-13K
 (株)ニコン：偏光・分散顕微鏡 ECLIPSE LV100

採取箇所位置図（智頭警察署員宿舎）

