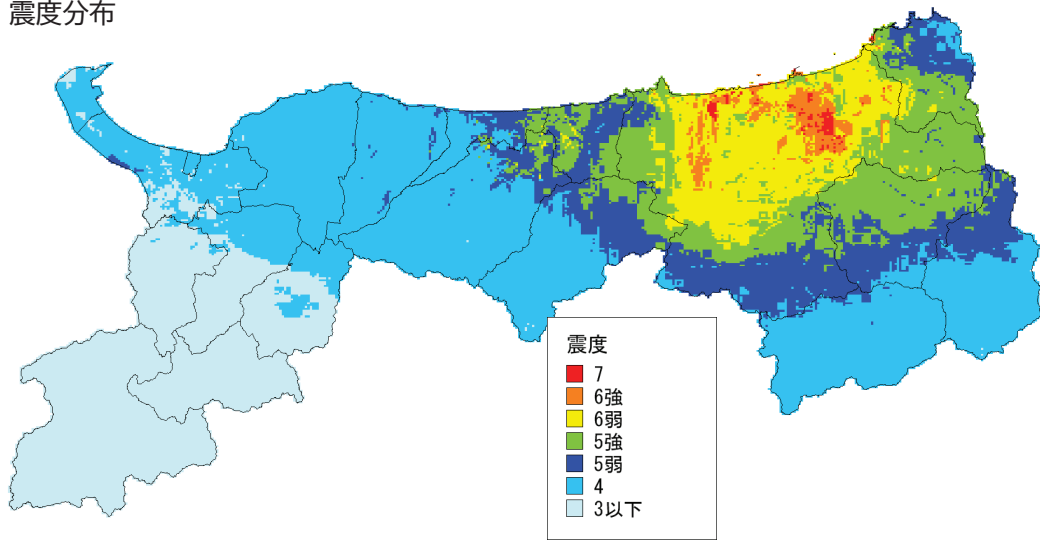


#### 4 県内で発生が予想される主な地震

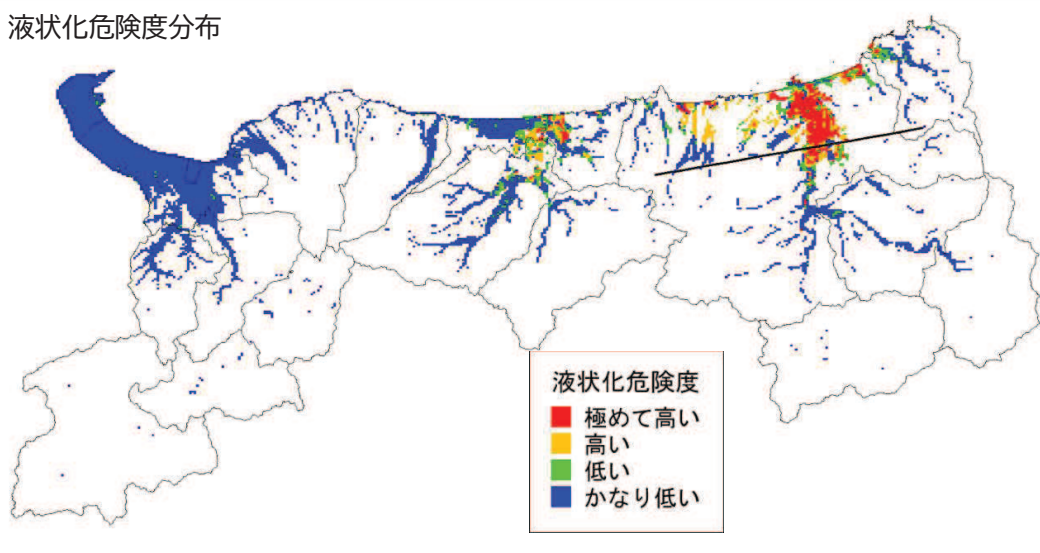
県内で過去に発生した地震から再び発生の蓋然性が高い地震被害を想定しています。

##### (1) 鹿野・吉岡断層による地震の予測結果

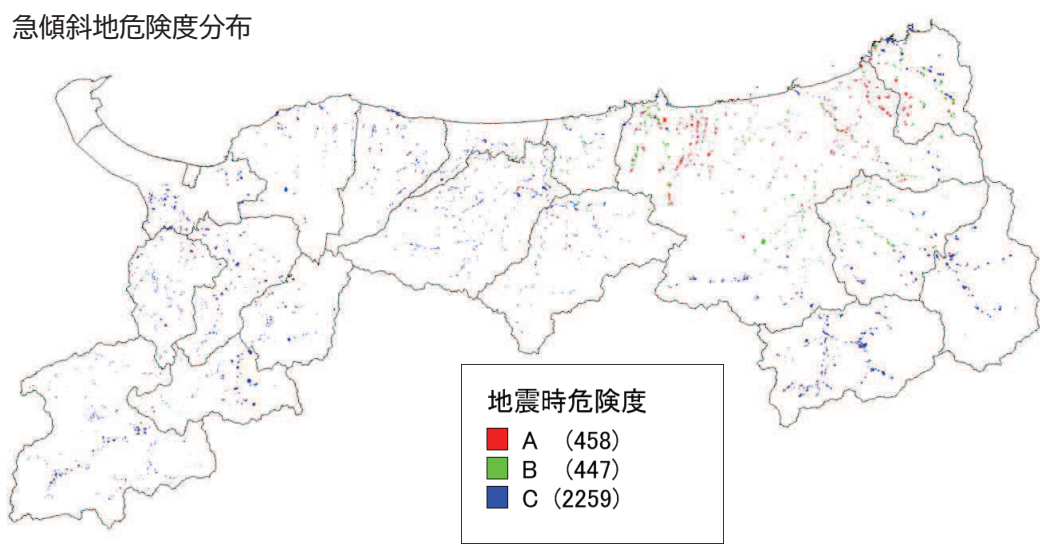
震度分布



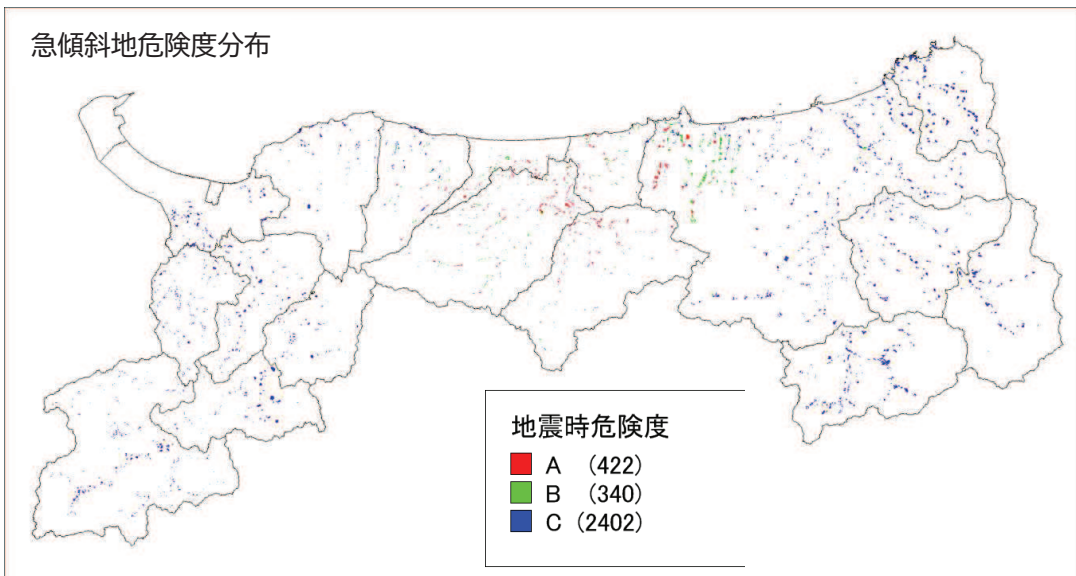
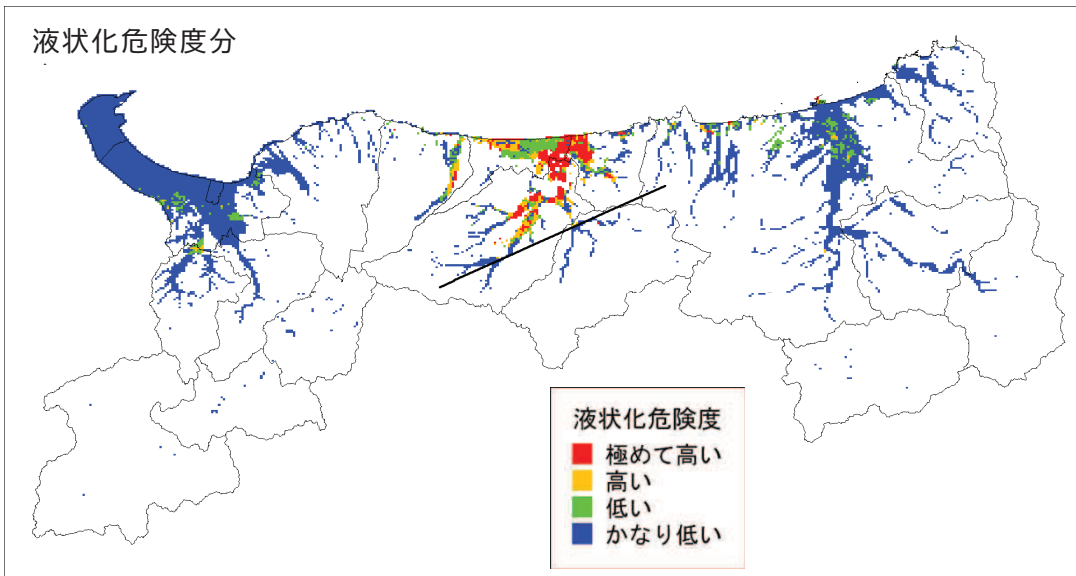
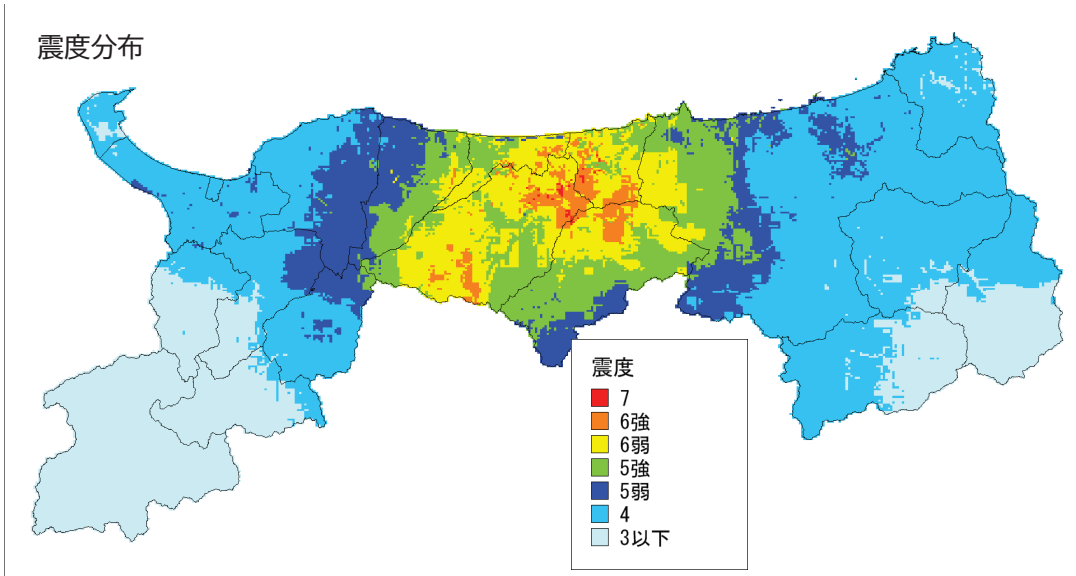
液状化危険度分布



急傾斜地危険度分布

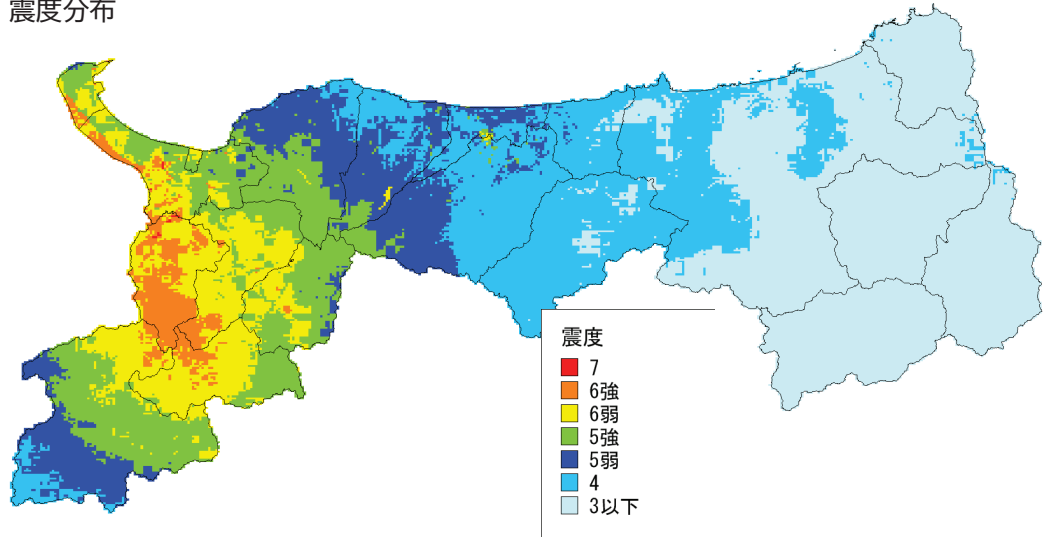


## (2) 倉吉南方の推定断層による地震の予測結果

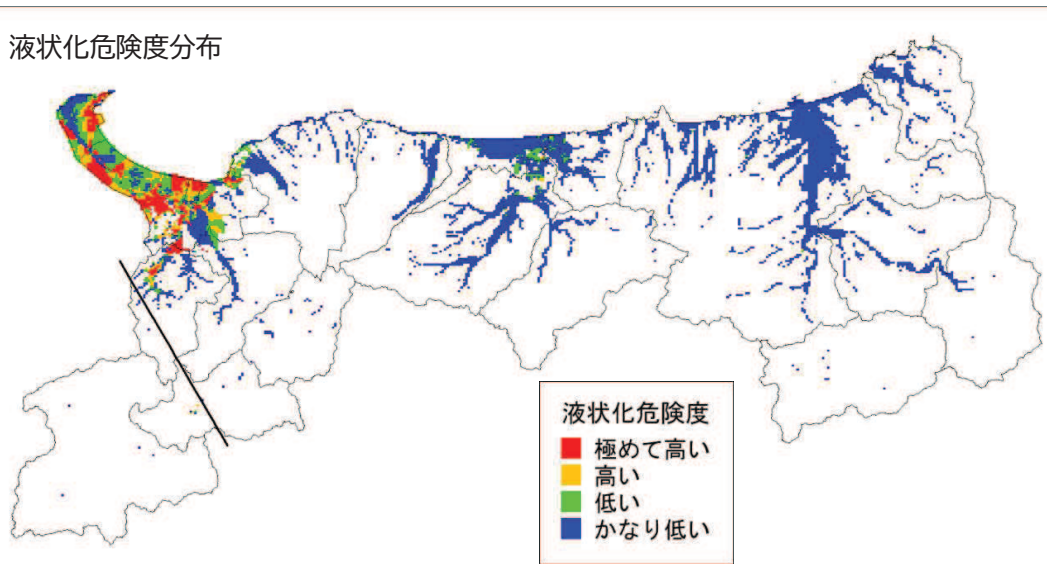


### (3) 鳥取県西部地震断層による地震の予測結果

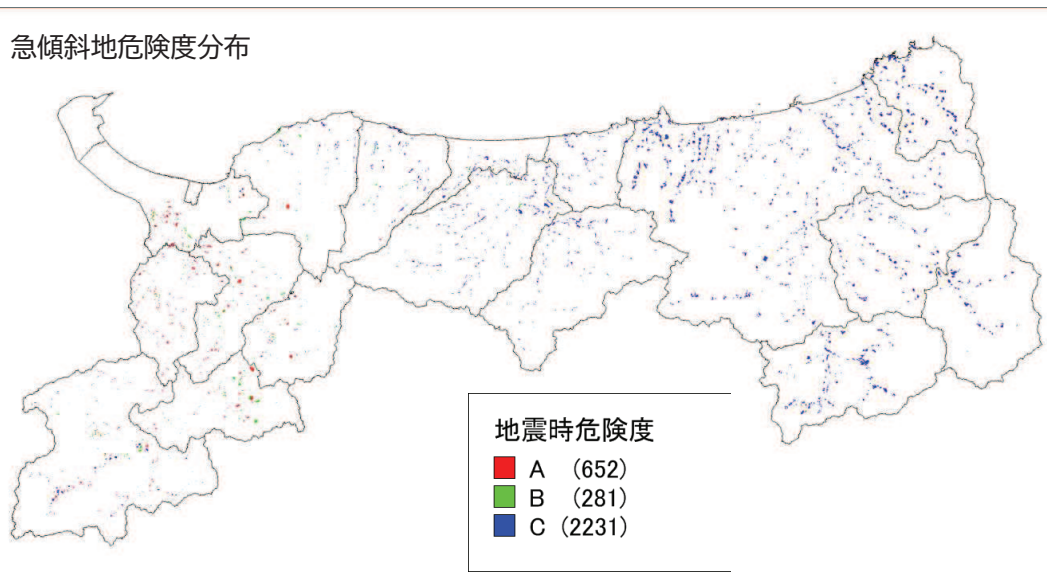
震度分布



液状化危険度分布



急傾斜地危険度分布



(4) F55断層による地震の予測結果

