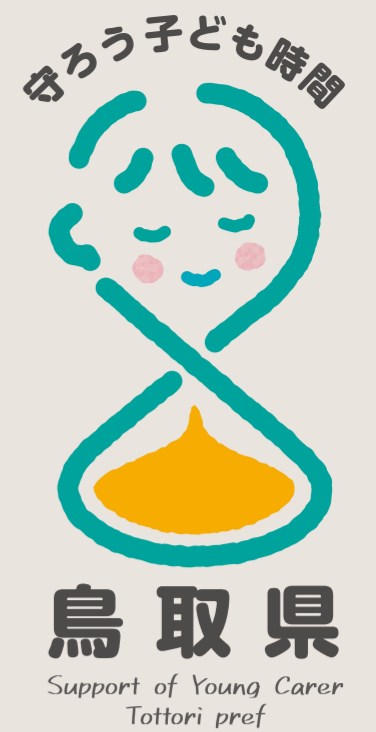


自分がやらないと 困る家族がいる



生活費がないから
バイトしないと

弟たちの世話をしないと
お婆ちゃんの
介護をしないと

食事や洗濯
家事をしないと
ずっと見守っていないと

自分しかいない…



ひとりで背負っている子どもがいます

あなたは背負っていませんか？背負わせていませんか？

ヤングケアラー 相談窓口 ——聞かせてください、心の声を——

[東 部]

福祉相談センター
(鳥取市江津318-1)

☎ 0857-29-5460

[中 部]

倉吉児童相談所
(倉吉市宮川町2丁目36)

☎ 0858-22-4152

[西 部]

米子児童相談所
(米子市博労町4丁目50)

☎ 0859-33-2020

または

まで