

鳥取県の推計人口

(鳥取県人口移動調査)

令和4年9月1日現在

○推計人口

・総人口は 543,961人で、前年同月に比べ減少 (▲5,097人、▲0.93%)

○人口動態(令和4年8月1日～8月31日)

・出生者数は、346人で、前年同月に比べ増加 (13人、3.90%)
・死亡者数は、645人で、前年同月に比べ増加 (67人、11.59%)
・県外転入者数は、744人で、前年同月に比べ増加 (137人、22.57%)
・県外転出者数は、706人で、前年同月に比べ増加 (159人、29.07%)

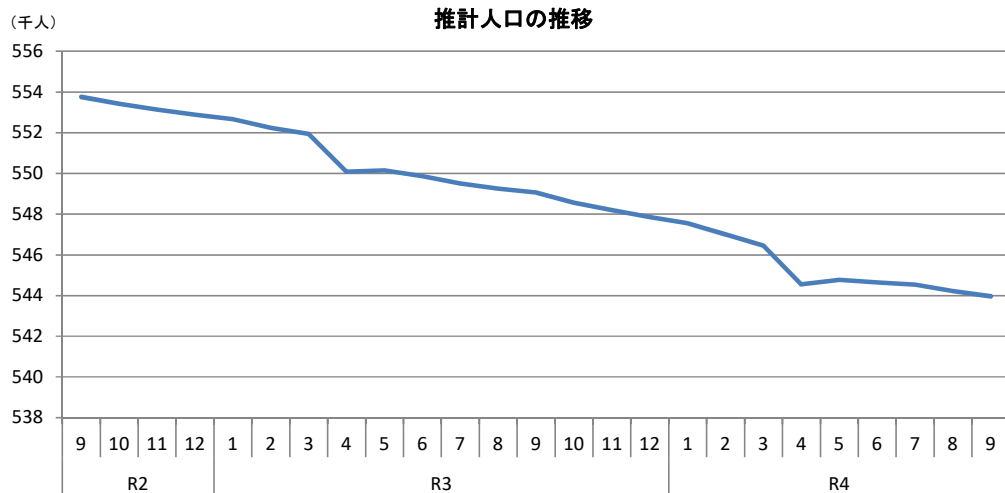
○推計世帯

・総世帯数は、221,659世帯で、前年同月に比べ増加 (868世帯、0.39%)

※ 令和2年国勢調査結果による人口・世帯数を起点とし、1ヶ月間の転入者数、転出者数、出生者数、死亡者数及び世帯数の増減を加減して推計人口・世帯数を算出しています。

※ 平成27年国勢調査結果に毎月の転入者等の届出数を加減した令和2年10月1日現在の推計人口及び世帯数と、令和2年国勢調査結果に差が生じているので、平成27年国勢調査までさかのぼり、平成27年11月以降の推計値を補正しています。

推計人口 543,961人



自然増減別、社会増減別人口増減

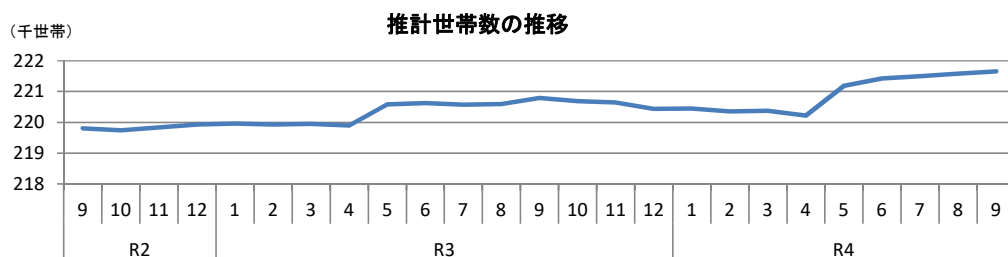
期 間	人口増減数 (人)	自然増減数 1) (人)		社会増減数 2) (人)			
		出生者数	死亡者数	県外転入者数	県外転出者数		
R3.9.1～R4.8.31	▲ 5,097	▲ 4,199	3,705	7,904	▲ 898	9,897	10,795
R2.9.1～R3.8.31	▲ 4,636	▲ 3,679	3,709	7,388	▲ 957	9,383	10,340

1) 自然増減数とは、出生者数から死亡者数を差し引いた数をいう。

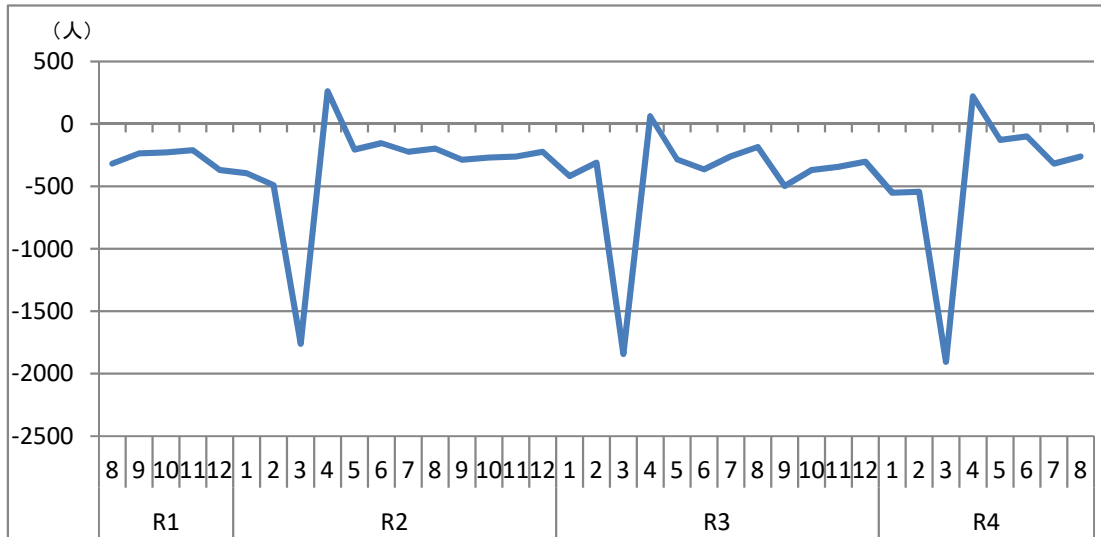
2) 社会増減数とは、県外転入者数から県外転出者数を差し引いた数をいう。

注) 前年同月との差について、推計人口と、この表の人口増減の数値が異なっているのは、この表は市町村に「届出」された実数であるが、推計人口は、令和2年国勢調査結果による補間補正を行っているためである。

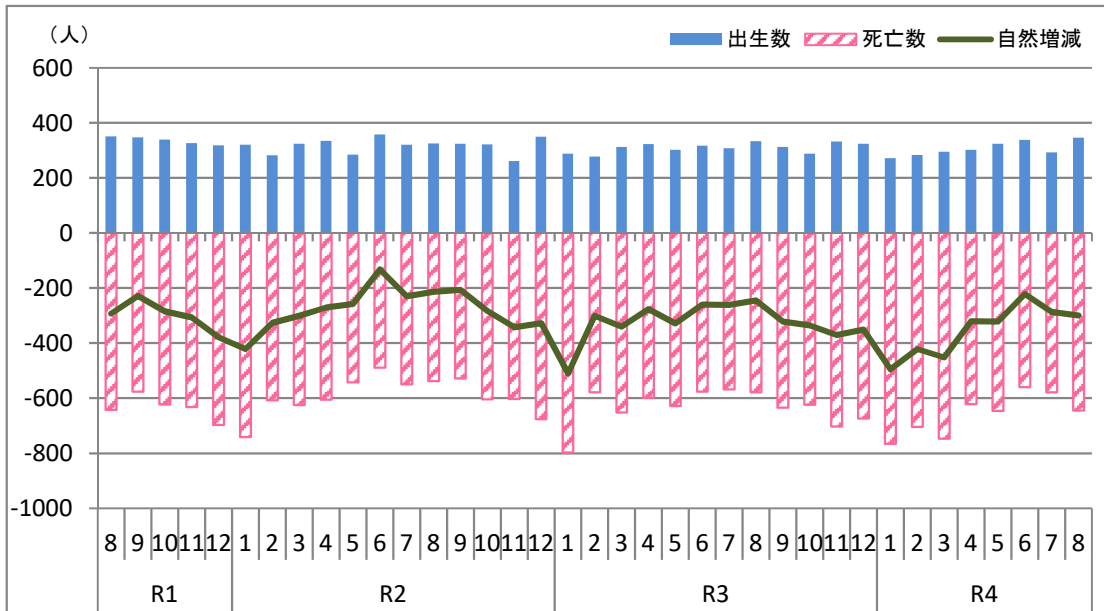
推計世帯数 221,659世帯



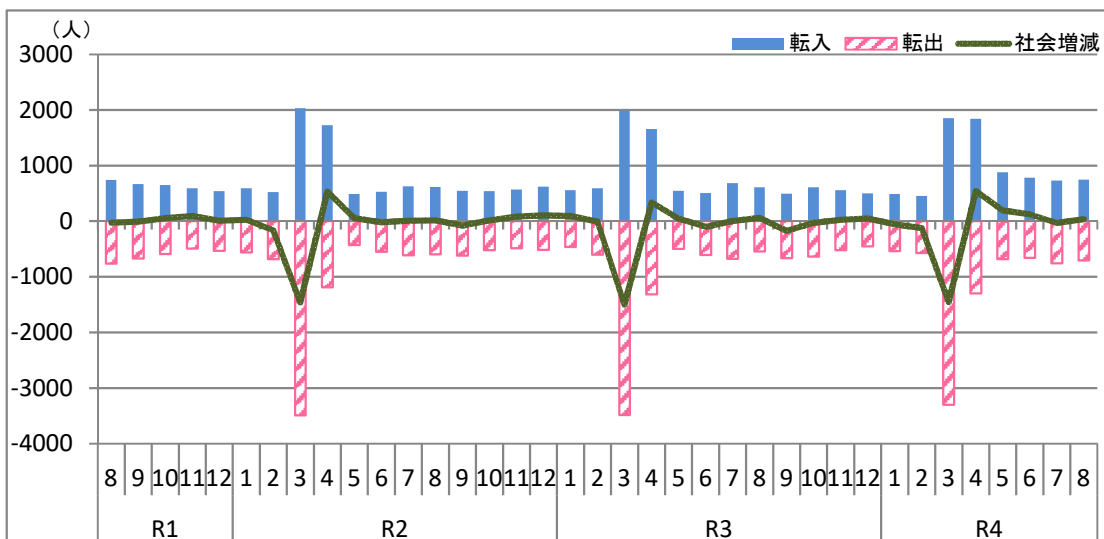
人口増減の推移



自然増減の推移

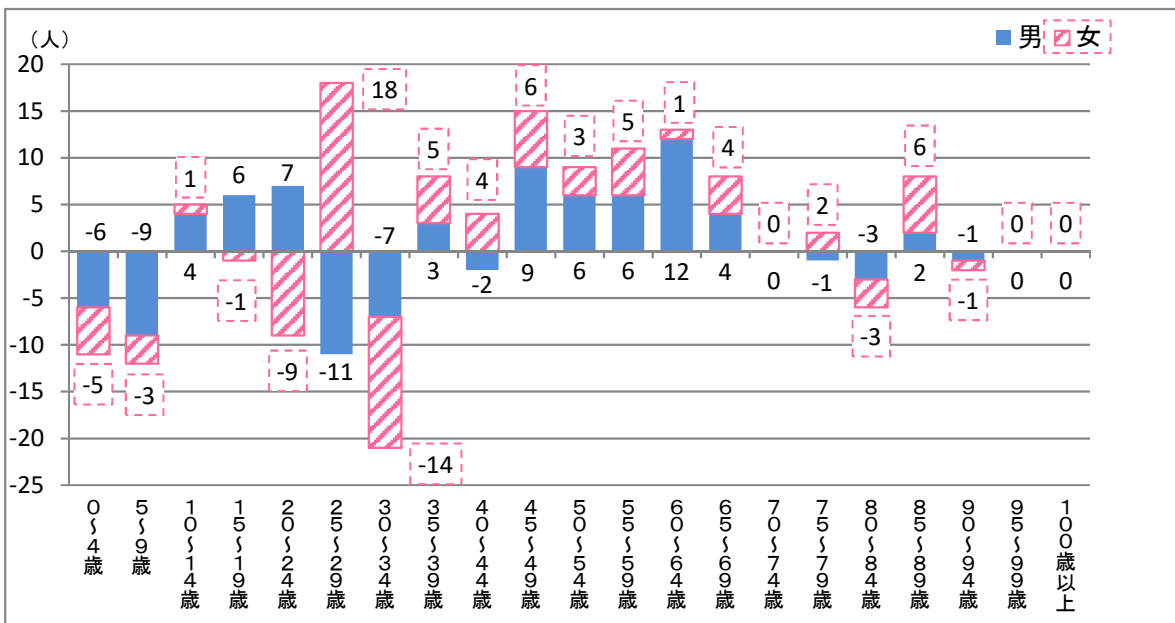


社会増減の推移



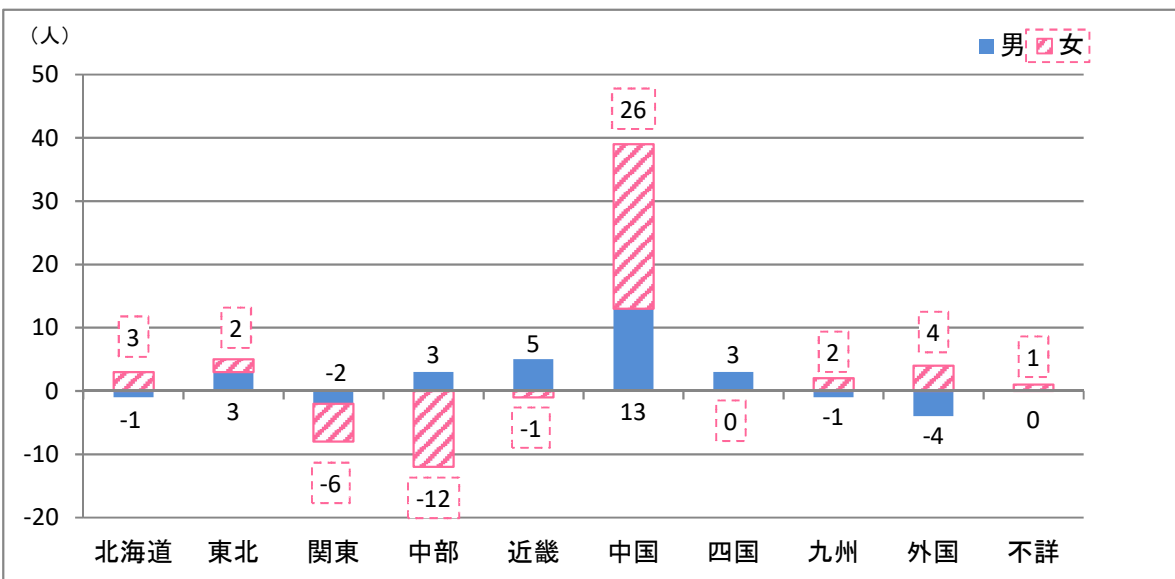
年齢5歳階級別男女別転出入者超過数

令和4年8月1日～8月31日



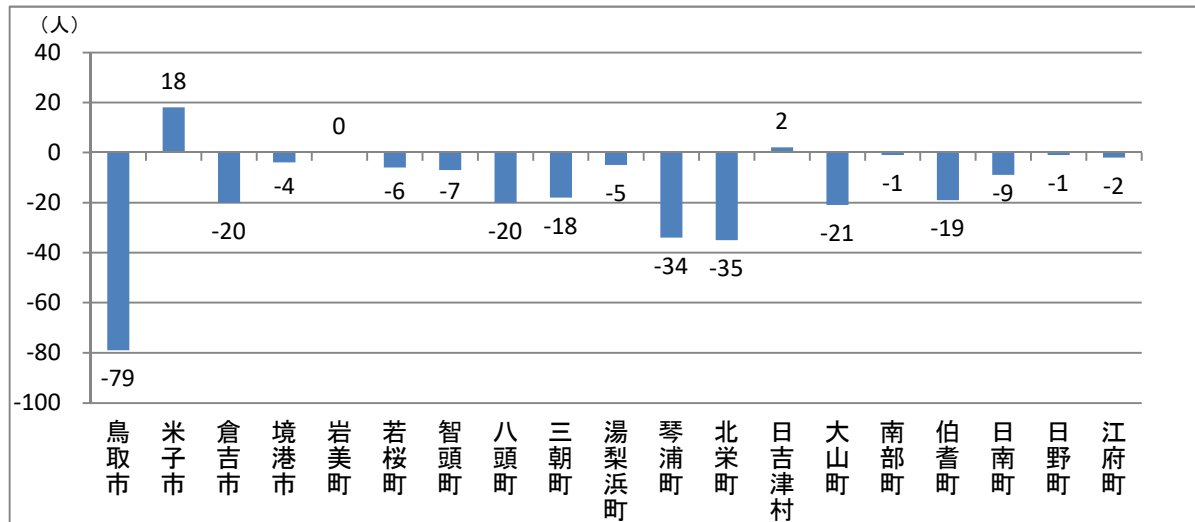
地域ブロック別、男女別転出入者超過数

令和4年8月1日～8月31日



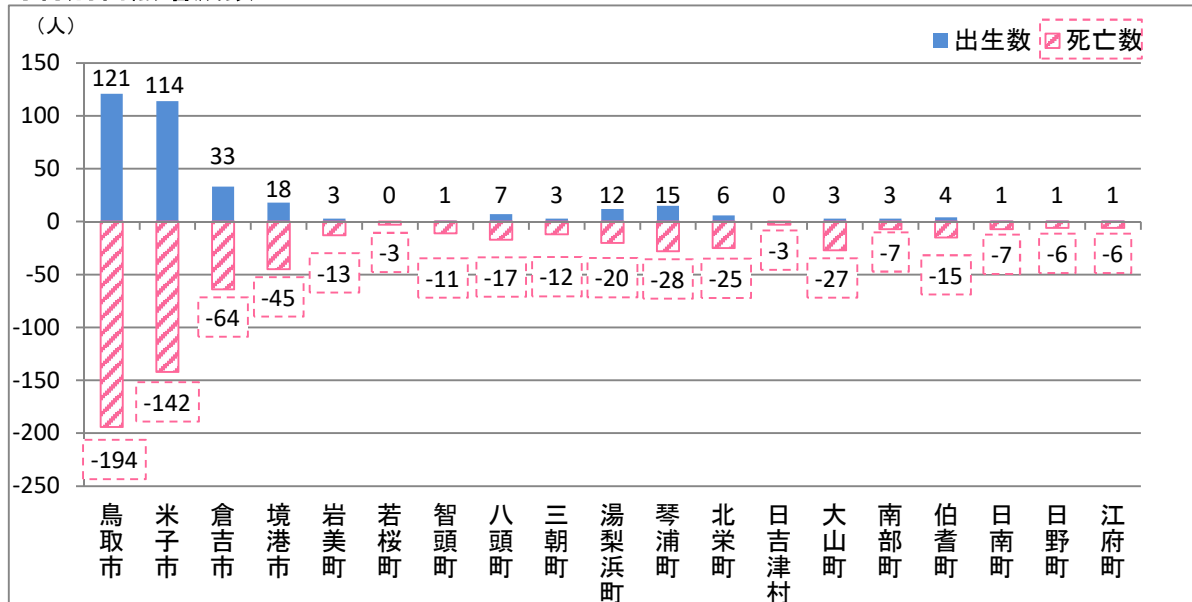
市町村別人口増減数

令和4年8月1日～8月31日



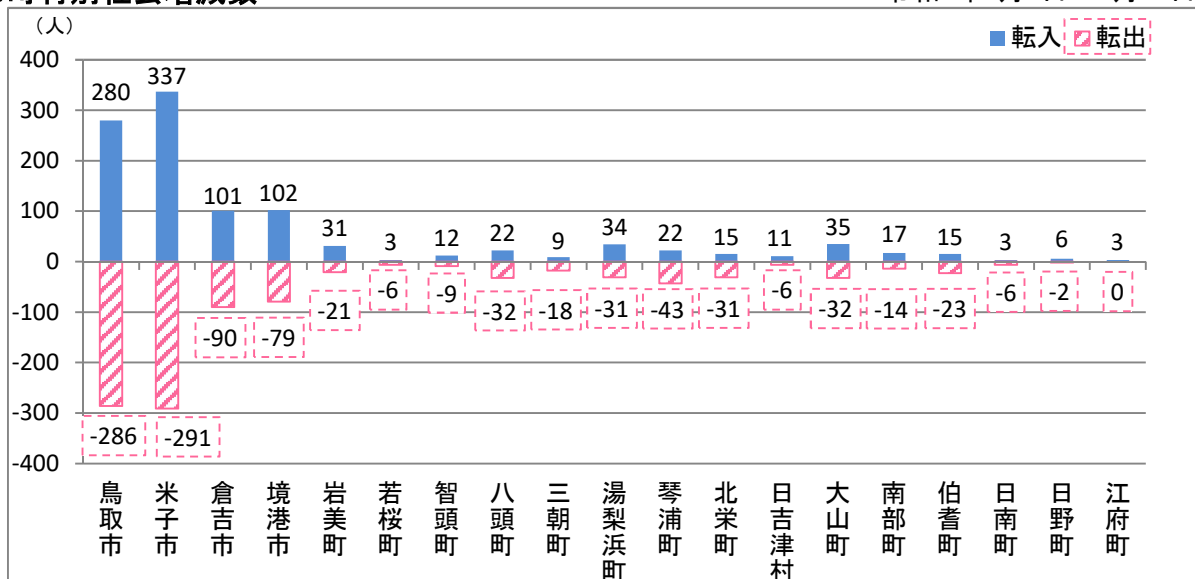
市町村別自然増減数

令和4年8月1日～8月31日



市町村別社会増減数

令和4年8月1日～8月31日



第1表 人口と世帯数の推移

年月	人口 (人)	人口増減								世帯数
		純増減		自然動態			社会動態			
		増減数	増減率	自然増減 数	出生者数	死亡者数	社会増減 数	県外転入 者数	県外転出 者数	
平成27年	573,441	-3,834	-6.7	-2,538	4,566	7,104	-1,296	10,351	11,647	216,894
平成28年	569,999	-3,862	-6.8	-2,862	4,596	7,458	-1,000	10,389	11,389	217,554
平成29年	566,073	-4,346	-7.7	-3,195	4,272	7,467	-1,151	10,119	11,270	218,059
平成30年	561,777	-4,716	-8.4	-3,031	4,295	7,326	-1,685	9,860	11,545	218,280
令和1年	557,343	-4,854	-8.7	-3,550	4,065	7,615	-1,304	10,146	11,450	218,841
令和2年	553,407	-4,261	-7.7	-3,327	3,852	7,179	-934	9,423	10,357	219,742
令和3年	548,562	-4,845	-8.8	-3,795	3,698	7,493	-1,050	9,334	10,384	220,693
令和1年8月	557,826	-170	0.0	-222	362	584	52	942	890	218,828
9月	557,544	-317	-0.1	-292	350	642	-25	739	764	218,836
10月	557,343	-236	0.0	-229	347	576	-7	665	672	218,841
11月	557,150	-228	0.0	-284	339	623	56	647	591	218,977
12月	556,975	-210	0.0	-306	326	632	96	588	492	219,038
令和2年1月	556,640	-370	-0.1	-379	318	697	9	540	531	218,982
2月	556,281	-394	-0.1	-421	320	741	27	588	561	218,922
3月	555,826	-490	-0.1	-326	282	608	-164	520	684	218,785
4月	554,099	-1,762	-0.3	-301	324	625	-1,461	2,029	3,490	218,759
5月	554,396	262	0.0	-271	334	605	533	1,725	1,192	219,517
6月	554,225	-206	0.0	-258	284	542	52	483	431	219,589
7月	554,106	-154	0.0	-132	357	489	-22	527	549	219,658
8月	553,917	-224	0.0	-230	320	550	6	622	616	219,777
9月	553,754	-198	0.0	-213	325	538	15	613	598	219,805
10月	553,407	-287	-0.1	-206	323	529	-81	541	622	219,742
11月	553,138	-269	0.0	-283	321	604	14	538	524	219,842
12月	552,878	-260	0.0	-342	261	603	82	569	487	219,936
令和3年1月	552,656	-222	0.0	-327	349	676	105	620	515	219,960
2月	552,239	-417	-0.1	-510	287	797	93	556	463	219,934
3月	551,930	-309	-0.1	-301	277	578	-8	592	600	219,952
4月	550,087	-1,843	-0.3	-340	312	652	-1,503	1,982	3,485	219,901
5月	550,149	62	0.0	-276	322	598	338	1,653	1,315	220,592
6月	549,865	-284	-0.1	-328	301	629	44	541	497	220,628
7月	549,501	-364	-0.1	-260	316	576	-104	504	608	220,582
8月	549,243	-258	0.0	-261	307	568	3	680	677	220,603
9月	549,058	-185	0.0	-245	333	578	60	607	547	220,791
10月	548,562	-496	-0.1	-322	312	634	-174	492	666	220,693
11月	548,193	-369	-0.1	-336	288	624	-33	606	639	220,653
12月	547,850	-343	-0.1	-371	332	703	28	552	524	220,440
令和4年1月	547,547	-303	-0.1	-351	323	674	48	498	450	220,452
2月	546,997	-550	-0.1	-495	271	766	-55	483	538	220,356
3月	546,453	-544	-0.1	-421	283	704	-123	451	574	220,381
4月	544,547	-1,906	-0.3	-452	295	747	-1,454	1,850	3,304	220,224
5月	544,767	220	0.0	-321	301	622	541	1,838	1,297	221,187
6月	544,639	-128	0.0	-322	324	646	194	875	681	221,428
7月	544,539	-100	0.0	-222	338	560	122	781	659	221,507
8月	544,222	-317	-0.1	-287	292	579	-30	727	757	221,589
9月	543,961	-261	0.0	-299	346	645	38	744	706	221,659

- 注 1 各年の人口は、当該年の10月1日現在の人口。各月の人口は、当該月の1日現在の人口。
 2 令和2年9月以前の人口は、令和2年国勢調査結果による補間補正人口。
 3 各年の「人口増減」は、前年10月～当年9月の計。各月の「人口増減」は、当該1か月分の数値。
 4 「増減率」は、増減数を期首人口で除したもの。
 5 平成27年及び令和2年は、国勢調査結果による人口。

第2表 月別人口動態

人口増減

区分	1月	2月	3月	4月	5月	6月	7月	8月	9月	10月	11月	12月	計
平成28年	-458	-266	-1,884	326	-138	-235	-131	-183	-234	-178	-256	-370	-4,007
平成29年	-459	-426	-1,954	370	-272	-208	-165	-246	-182	-231	-274	-338	-4,385
平成30年	-499	-514	-2,009	78	-281	-235	-78	-266	-69	-104	-406	-306	-4,689
平成31年	-475	-490	-2,187	411	-274	-300	-170	-317	-236	-228	-210	-370	-4,846
令和2年	-394	-490	-1,762	262	-206	-154	-224	-198	-287	-269	-260	-222	-4,204
令和3年	-417	-309	-1,843	62	-284	-364	-258	-185	-496	-369	-343	-303	-5,109
令和4年	-550	-544	-1,906	220	-128	-100	-317	-261	0	0	0	0	-3,586

自然増減

区分	1月	2月	3月	4月	5月	6月	7月	8月	9月	10月	11月	12月	計	
自然増減	平成28年	-372	-319	-283	-243	-198	-164	-199	-154	-175	-239	-251	-319	-2,916
	平成29年	-443	-337	-334	-237	-261	-180	-194	-191	-209	-234	-289	-312	-3,221
	平成30年	-394	-350	-216	-260	-249	-176	-174	-203	-174	-259	-330	-332	-3,117
	平成31年	-452	-329	-360	-275	-258	-212	-222	-292	-229	-284	-306	-379	-3,598
	令和2年	-421	-326	-301	-271	-258	-132	-230	-213	-206	-283	-342	-327	-3,310
	令和3年	-510	-301	-340	-276	-328	-260	-261	-245	-322	-336	-371	-351	-3,901
	令和4年	-495	-421	-452	-321	-322	-222	-287	-299	0	0	0	0	-2,819
出生者数	平成28年	385	339	399	356	393	389	362	410	376	351	348	351	4,459
	平成29年	342	321	389	348	379	351	365	375	352	384	358	365	4,329
	平成30年	360	316	375	323	367	363	380	369	335	384	340	311	4,223
	平成31年	330	311	286	328	365	351	362	350	347	339	326	318	4,013
	令和2年	320	282	324	334	284	357	320	325	323	321	261	349	3,800
	令和3年	287	277	312	322	301	316	307	333	312	288	332	323	3,710
	令和4年	271	283	295	301	324	338	292	346	0	0	0	0	2,450
死亡者数	平成28年	757	658	682	599	591	553	561	564	551	590	599	670	7,375
	平成29年	785	658	723	585	640	531	559	566	561	618	647	677	7,550
	平成30年	754	666	591	583	616	539	554	572	509	643	670	643	7,340
	平成31年	782	640	646	603	623	563	584	642	576	623	632	697	7,611
	令和2年	741	608	625	605	542	489	550	538	529	604	603	676	7,110
	令和3年	797	578	652	598	629	576	568	578	634	624	703	674	7,611
	令和4年	766	704	747	622	646	560	579	645	0	0	0	0	5,269

社会増減

区分	1月	2月	3月	4月	5月	6月	7月	8月	9月	10月	11月	12月	計	
社会増減	平成28年	-86	53	-1,601	569	60	-71	68	-29	-59	61	-5	-51	-1,091
	平成29年	-16	-89	-1,620	607	-11	-28	29	-55	27	3	15	-26	-1,164
	平成30年	-105	-164	-1,793	338	-32	-59	96	-63	105	155	-76	26	-1,572
	平成31年	-23	-161	-1,827	686	-16	-88	52	-25	-7	56	96	9	-1,248
	令和2年	27	-164	-1,461	533	52	-22	6	15	-81	14	82	105	-894
	令和3年	93	-8	-1,503	338	44	-104	3	60	-174	-33	28	48	-1,208
	令和4年	-55	-123	-1,454	541	194	122	-30	38	0	0	0	0	-767
転入者数	平成28年	527	702	1,997	1,860	687	555	781	748	638	713	492	521	10,221
	平成29年	542	535	1,977	2,014	666	610	724	665	660	688	520	493	10,094
	平成30年	499	510	1,764	1,775	698	591	863	746	713	810	500	568	10,037
	平成31年	511	510	1,621	2,016	670	594	942	739	665	647	588	540	10,043
	令和2年	588	520	2,029	1,725	483	527	622	613	541	538	569	620	9,375
	令和3年	556	592	1,982	1,653	541	504	680	607	492	606	552	498	9,263
	令和4年	483	451	1,850	1,838	875	781	727	744	0	0	0	0	7,749
転出者数	平成28年	613	649	3,598	1,291	627	626	713	777	697	652	497	572	11,312
	平成29年	558	624	3,597	1,407	677	638	695	720	633	685	505	519	11,258
	平成30年	604	674	3,557	1,437	730	650	767	809	608	655	576	542	11,609
	平成31年	534	671	3,448	1,330	686	682	890	764	672	591	492	531	11,291
	令和2年	561	684	3,490	1,192	431	549	616	598	622	524	487	515	10,269
	令和3年	463	600	3,485	1,315	497	608	677	547	666	639	524	450	10,471
	令和4年	538	574	3,304	1,297	681	659	757	706	0	0	0	0	8,516

注 県内の転入転出は相殺されるため、県外分の転入転出数となります。

第3表 市町村別人口と世帯数

地域	推計世帯数	推計人口			人口増減数	
		総数	男	女	対前月増減	対前年同月増減
県計	221,659	543,961	260,179	283,782	-261	-5,097
市計	172,574	409,682	196,300	213,382	-85	-2,831
郡計	49,085	134,279	63,879	70,400	-176	-2,266
岩美郡	3,959	10,550	5,079	5,471	0	-118
八頭郡	8,820	24,170	11,436	12,734	-33	-534
東伯郡	18,784	51,471	24,505	26,966	-92	-689
西伯郡	13,672	38,786	18,512	20,274	-39	-700
日野郡	3,850	9,302	4,347	4,955	-12	-225
東部地区	90,774	220,808	106,749	114,059	-112	-1,928
中部地区	37,045	96,710	45,797	50,913	-112	-1,312
西部地区	93,840	226,443	107,633	118,810	-37	-1,857
鳥取市	77,995	186,088	90,234	95,854	-79	-1,276
米子市	63,138	146,199	69,298	76,901	18	-638
倉吉市	18,261	45,239	21,292	23,947	-20	-623
境港市	13,180	32,156	15,476	16,680	-4	-294
岩美町	3,959	10,550	5,079	5,471	0	-118
若桜町	1,140	2,669	1,270	1,399	-6	-111
智頭町	2,366	6,128	2,862	3,266	-7	-150
八頭町	5,314	15,373	7,304	8,069	-20	-273
三朝町	2,181	5,791	2,773	3,018	-18	-136
湯梨浜町	5,792	15,884	7,571	8,313	-5	-73
琴浦町	5,744	15,802	7,473	8,329	-34	-292
北栄町	5,067	13,994	6,688	7,306	-35	-188
日吉津村	1,284	3,551	1,655	1,896	2	27
大山町	5,187	14,792	7,102	7,690	-21	-341
南部町	3,535	10,071	4,830	5,241	-1	-153
伯耆町	3,666	10,372	4,925	5,447	-19	-233
日南町	1,731	3,986	1,899	2,087	-9	-110
日野町	1,184	2,801	1,281	1,520	-1	-29
江府町	935	2,515	1,167	1,348	-2	-86

第3表 市町村別人口と世帯数(つづき)

令和4年9月1日現在

自然増減数			社会増減数									地域
総数	出生	死亡	総数	転入			転出					
				総数	県外		県内	総数	県外			
					うち外国人				うち外国人			
-299	346	645	38	1,058	744	151	314	1,020	706	104	314	県計
-159	286	445	74	820	616	106	204	746	567	73	179	市計
-140	60	200	-36	238	128	45	110	274	139	31	135	郡計
-10	3	13	10	31	18	1	13	21	10	1	11	岩美郡
-23	8	31	-10	37	16	1	21	47	26	4	21	八頭郡
-49	36	85	-43	80	39	15	41	123	69	22	54	東伯郡
-42	10	52	3	78	51	28	27	75	28	4	47	西伯郡
-16	3	19	4	12	4	0	8	8	6	0	2	日野郡
-106	132	238	-6	348	258	39	90	354	261	34	93	東部地区
-80	69	149	-32	181	100	30	81	213	127	23	86	中部地区
-113	145	258	76	529	386	82	143	453	318	47	135	西部地区
-73	121	194	-6	280	224	37	56	286	225	29	61	鳥取市
-28	114	142	46	337	257	35	80	291	234	22	57	米子市
-31	33	64	11	101	61	15	40	90	58	1	32	倉吉市
-27	18	45	23	102	74	19	28	79	50	21	29	境港市
-10	3	13	10	31	18	1	13	21	10	1	11	岩美町
-3	0	3	-3	3	3	0	0	6	1	0	5	若桜町
-10	1	11	3	12	9	0	3	9	5	0	4	智頭町
-10	7	17	-10	22	4	1	18	32	20	4	12	八頭町
-9	3	12	-9	9	5	2	4	18	11	2	7	三朝町
-8	12	20	3	34	12	0	22	31	15	6	16	湯梨浜町
-13	15	28	-21	22	17	10	5	43	25	13	18	琴浦町
-19	6	25	-16	15	5	3	10	31	18	1	13	北栄町
-3	0	3	5	11	5	3	6	6	3	0	3	日吉津村
-24	3	27	3	35	23	17	12	32	10	3	22	大山町
-4	3	7	3	17	13	6	4	14	3	1	11	南部町
-11	4	15	-8	15	10	2	5	23	12	0	11	伯耆町
-6	1	7	-3	3	2	0	1	6	4	0	2	日南町
-5	1	6	4	6	1	0	5	2	2	0	0	日野町
-5	1	6	3	3	1	0	2	0	0	0	0	江府町

第4表 地域別、男女別転出入者超過数

令和4年8月1日～8月31日

区分	北海道	東北	関東	中部	近畿	中国	四国	九州	外国	不詳	計
男	-1	3	-2	3	5	13	3	-1	-4	0	19
女	3	2	-6	-12	-1	26	0	2	4	1	19
計	2	5	-8	-9	4	39	3	1	0	1	38

鳥取県人口移動調査の概要

1 調査の目的

県民の出生、死亡及び移転の状況を把握し、市町村ごとの人口及び世帯数を推計するとともに、県の施策の立案に係る基礎資料を得ること。

2 調査方法

住民基本台帳法の規定により届出された者を対象に、出生者数及び死亡者数、転入者数及び転出者数を、住民票の移動日を基準として各月毎に市町村が調査票に記入し、電子メールにて県に報告する。

3 人口・世帯数の推計方法

(1)人口

令和2年国勢調査結果による人口を起点とし、1ヶ月間の転入者数、転出者数、出生者数、死亡者数を加減して推計人口を算出。

(2)世帯数

令和2年9月末世帯数と現時点での世帯数との差を令和2年国勢調査結果に反映し世帯数を推計。

4 用語の解説

(1)動態

- 人口動態・・・自然動態と社会動態を合わせた人口の動きをいう。
- 自然動態・・・一定期間における出生及び死亡に伴う人口の動きをいう。
- 社会動態・・・一定期間における転入及び転出に伴う人口の動きをいう。

(2)移動

- 県内転入者数・・・県内の市町村から県内の他の市町村へ転入した者の数をいう。
- 県内転出者数・・・県内の市町村から県内の他の市町村へ転出した者の数をいう。この調査の県内移動については、転入だけを調査している。このため、転出については、従前の住所地(市町村)により、算出した数である。
- 県外転入者数・・・県外(外国を含む。)の市町村から県内の市町村へ転入した者の数をいう。
- 県外転出者数・・・県内の市町村から県外(外国を含む。)の市町村へ転出した者の数をいう。
- 転出入者超過数・・・県外転入者数から県外転出者数を引いた数で、プラスの場合を転入超過、マイナスの場合を転出超過という。

(3)自然増減数

出生者数から死亡者数を差し引いた数をいう。

(4)社会増減数

転入者数から転出者数を差し引いた数をいう。

5 利用上の注意

平成27年国勢調査結果に毎月の転入者等の届出数を加減した令和2年10月1日現在の推計人口及び世帯数と、令和2年国勢調査結果に差が生じているので、平成27年国勢調査までさかのぼり、平成27年11月以降の推計値を補正している。

(参考)

- ・国勢調査結果の人口・世帯・・・・・・調査時点における普段居住している者を調査したもの
- ・住民基本台帳による人口・世帯・・・・住民基本台帳に記載されている者を対象としているもの

本書に関するお問い合わせ先

鳥取県令和新时代創造本部統計課人口統計担当

〒680-8570 鳥取市東町1丁目220

電話:0857-26-7567 / FAX:0857-23-5033

E-mail: toukei@pref.tottori.lg.jp

URL <https://www.pref.tottori.lg.jp/9028.htm>