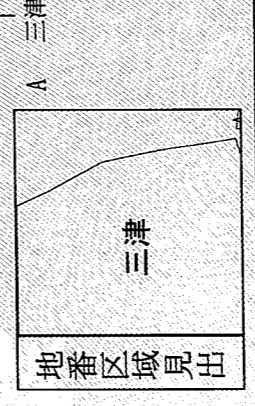


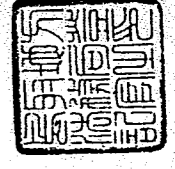
(注) 地図に準ずる図面は、土地の区画を明確にした不動産登記法所定の地図が備え付けられるまでの間、これに代わるものとして備え付けられている図面で、土地の位置及び形状の概略を記載した図面です。



請求部分	所在	鳥取市三津字砂所ノ一		地番	869番7
出力縮尺	1/600	精度区分	座標系又は番号は記号	分類	地図に準ずる図面
作成年月日			備付年月日(原図)	種類	旧土地台帳附属地図
				補記事項	方位不明

これは地図に準ずる図面に記録されている内容を証明した書面である。

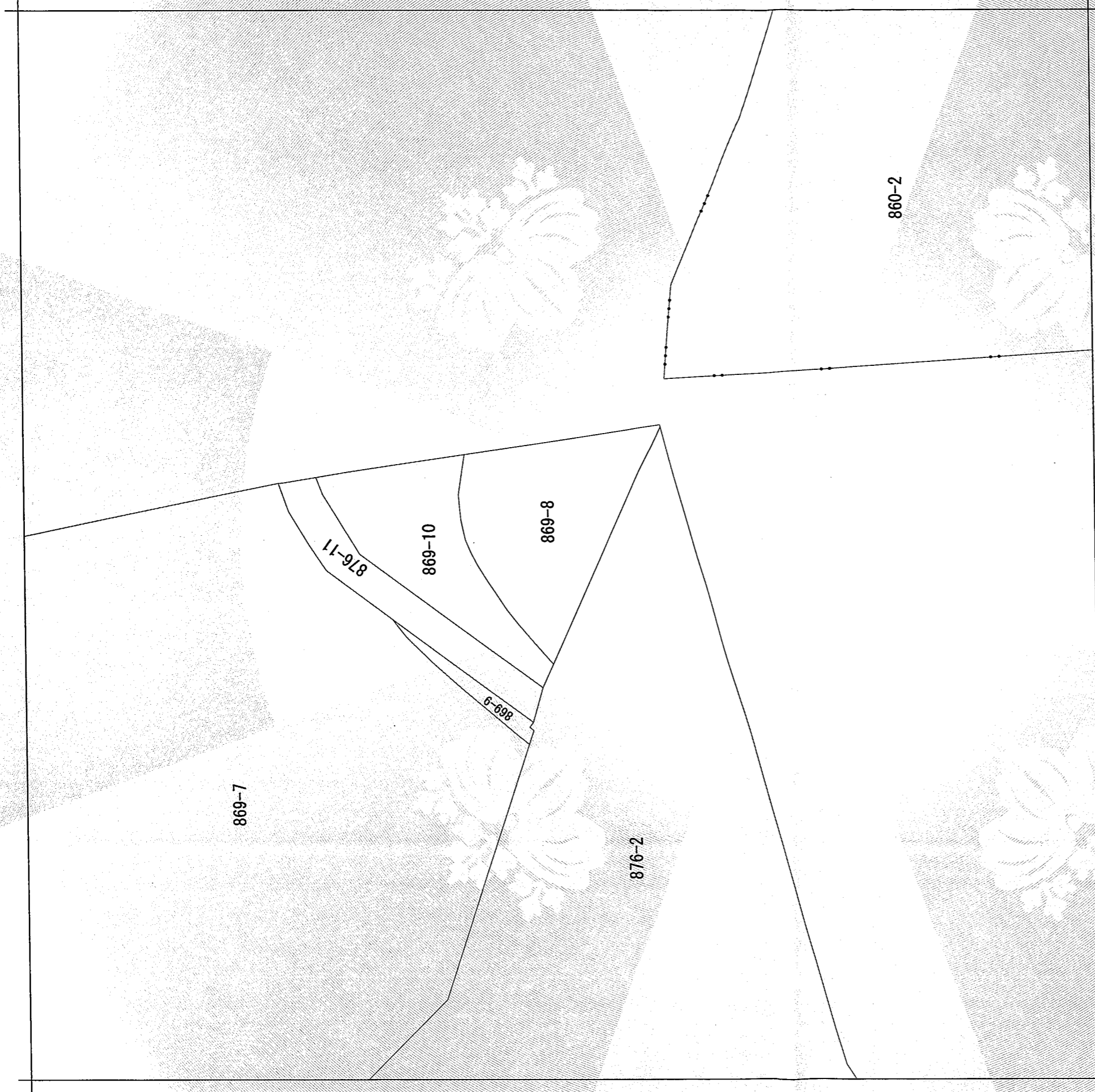
請求番号：20-4  
(1/1)



渡邊徹志郎  
登記官

公用

令和4年12月26日  
鳥取地方法務局



(注) 地図に準ずる図面は、土地の区画を明確にした不動産登記法所定の地図が備え付けられるまでの間、これに代わるものとして備え付けられている図面で、土地の位置及び形状の概略を記載した図面です。

請求部分	所在	鳥取市三津字砂所ノ一		地番	869番8	
出力縮尺	1/600	精度区分		分類	地図に準ずる図面	
作成年月日			座標系又は番号は記号	備付年月日(原図)	種類	旧土地台帳附属地図
					補記事項	方位不明

これは地図に準ずる図面に記録されている内容を証明した書面である。

令和4年12月28日  
鳥取地方法務局

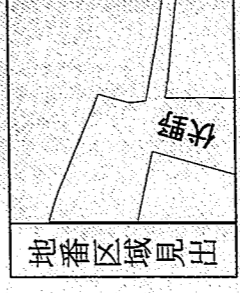
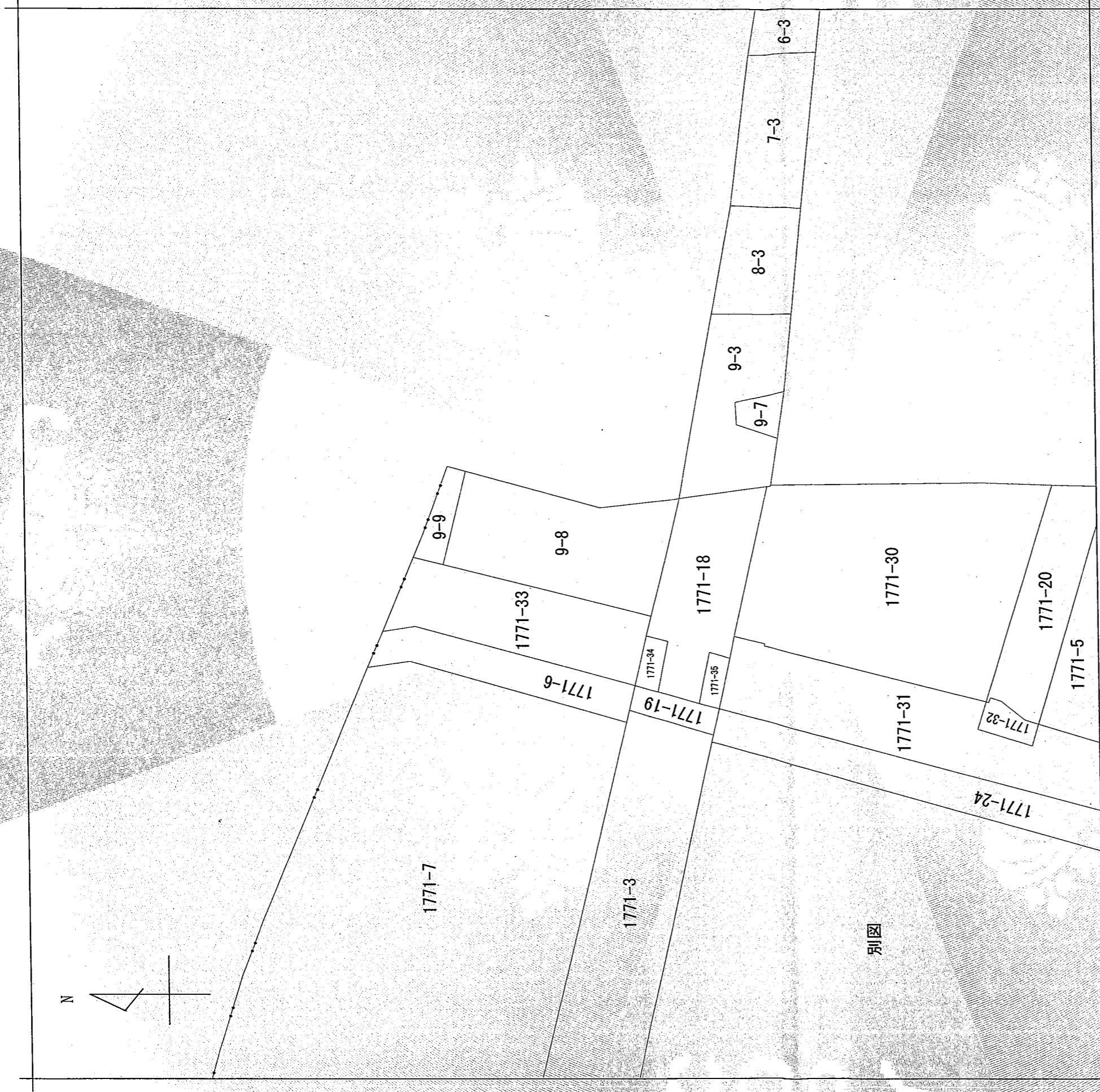


渡邊徹志郎

登記官

請求番号：14-4  
(1/1)

公用



(注) 地図に準ずる図面は、土地の区画を明確にした不動産登記法所定の地図が備え付けられるまでの間、これに代わるものとして備え付けられている図面で、土地の位置及び形状の概略を記載した図面です。

請求 部分	所在	鳥取市伏野字中ノ茶屋裏		地番	9番8
出力 縮尺	1/600	精度 区分	分類	地図に準ずる図面	種類
作成 年月日			座標 番号 は記号	備付 年月日 (原図)	旧土地台帳附属地図
					補記 事項

これは地図に準ずる図面に記録されている内容を証明した書面である。

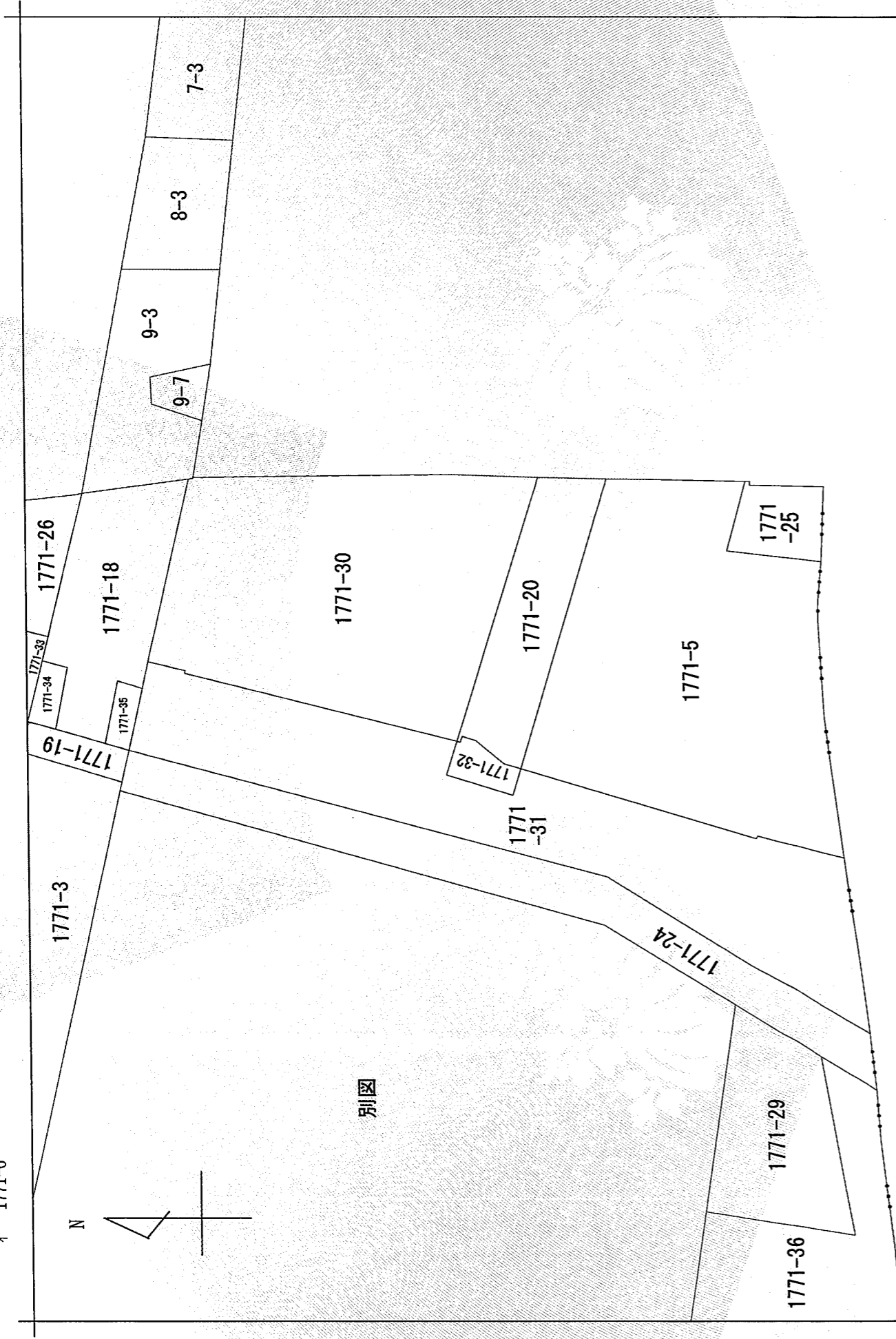
令和5年2月17日  
鳥取地方法務局



登記官

渡邊徹志郎

4 1771-6



別図



(注) 地図に準ずる図面は、土地の区画を明確にした不動産登記法所定の地図が備え付けられるまでの間、これに代わるものとして備え付けられている図面で、土地の位置及び形状の概略を記載した図面です。

請求部分	所在	鳥取市伏野字中ノ茶屋裏		地番	1771番5		
出力縮尺	1/600	精度区分	座標系又は番号は記号	分類	地図に準ずる図面	種類	旧土地台帳附属地図
作成年月日			備付年月日(原図)			補記事項	

これは地図に準ずる図面に記録されている内容を証明した書面である。

令和4年12月28日  
鳥取地方法務局



登記官

渡邊徹志郎

請求番号：14-1  
(1/1)

公用

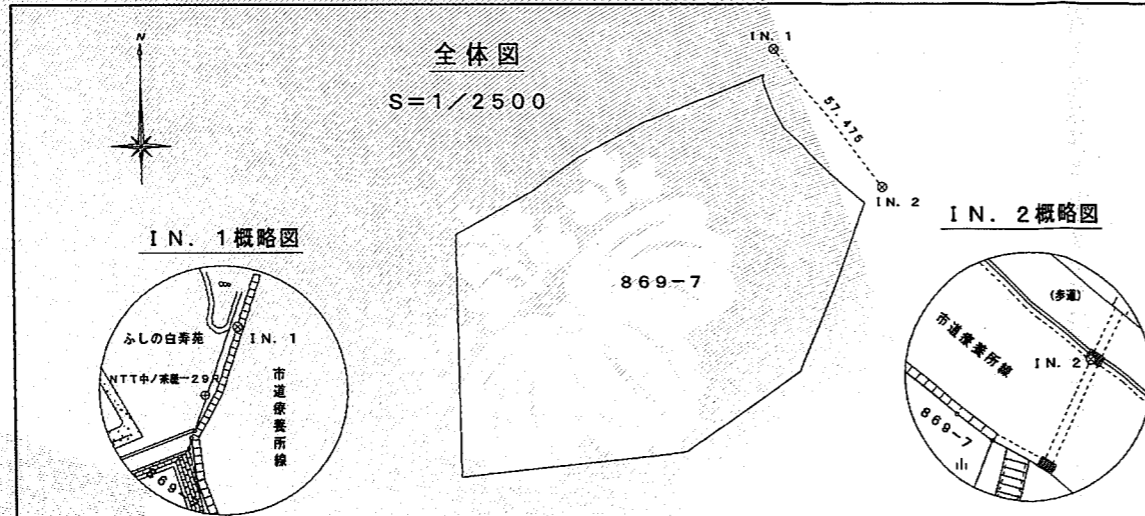
令和4年12月26日  
これは図面に記録されている内容を証明した書面である。  
鳥取地方務局

登記官

渡邊徹志郎



地番	869-7	地積測量図
土地の所在	鳥取市三津字砂所ノ一	

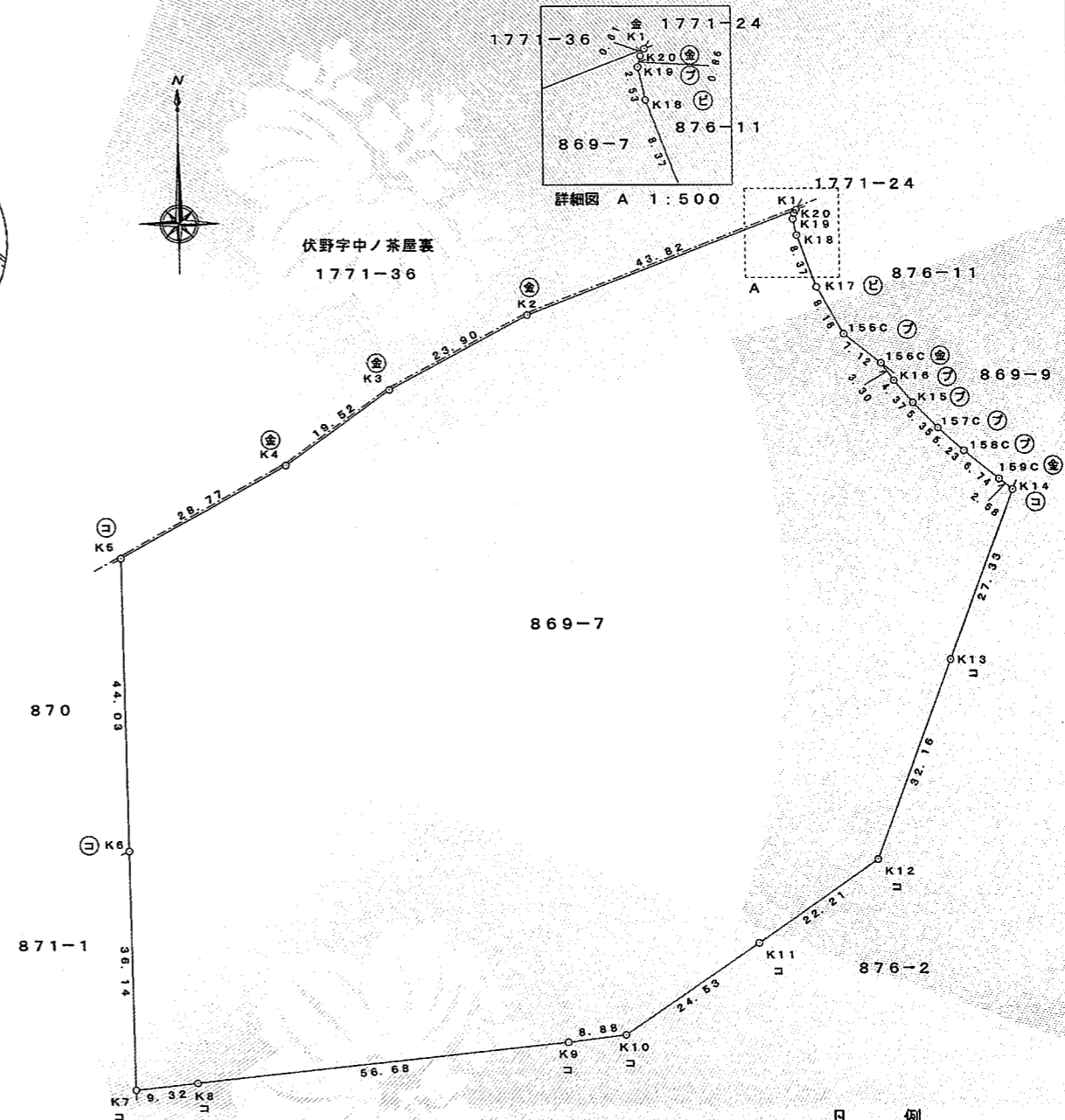


引照点からの距離及び角度

IN. 2 (引照点: 金属版)	X	-52956.403	Y	-16733.889
IN. 1 (引照点: 金属版)	X	-52910.881	Y	-16768.977
器械点	測点	夾角	距離	備考
	IN. 2	K1	351-48-07	53.73
		K14	269-20-10	7.83

座標求積表

地番	869-7			
NO	X <sub>n</sub>	Y <sub>n</sub>	X <sub>n</sub> × (Y <sub>n+1</sub> - Y <sub>n-1</sub> )	距離
K1	-52918.956	-16772.427	2146022.422668	43.82
K2	-52934.814	-16813.285	3278517.705089	23.90
K3	-52946.083	-16834.362	1954610.546111	19.52
K4	-52957.499	-16850.202	2171839.991489	28.77
K5	-52971.437	-16875.973	1299442.321046	44.03
K6	-53015.462	-16874.733	-61763.013230	36.14
K7	-53051.598	-16874.208	-519481.247616	9.32
K8	-53050.577	-16864.941	-3481444.116825	66.68
K9	-53044.454	-16808.683	-3457066.200542	8.88
K10	-53043.351	-16799.768	-1540909.346549	24.53
K11	-53029.477	-16779.633	-2041740.923453	22.21
K12	-53016.839	-16761.266	-1576455.707665	32.16
K13	-52986.784	-16749.798	-1124856.437536	27.33
K14	-52961.256	-16740.037	-409390.608880	2.58
159C	-52959.652	-16742.068	385546.266560	6.74
158C	-52955.412	-16747.317	485283.395668	6.23
157C	-52951.943	-16751.232	405988.633898	5.35
K15	-52948.138	-16755.003	349457.710800	4.37
K16	-52944.797	-16757.832	253023.184863	3.30
156C	-52942.134	-16759.782	400242.533040	7.12
155C	-52937.739	-16765.392	509949.239787	8.16
K17	-52930.636	-16769.416	369508.769916	8.37
K18	-52922.803	-16772.373	186023.652545	2.53
K19	-52920.330	-16772.930	18998.398470	0.86
K20	-52919.493	-16772.732	-26618.504979	0.61
	積面積		24271.234225	
	面積		12135.6171125	
	地積		12135.61	㎡



凡例

記号	境界線の種類	記号	境界線の種類
コ	コンクリート杭(永久)	キ	鋼
金	金属標(永久)	矢	矢
ビ	金属板	木	木
マ	プラスチック杭	マ	マーキング

平面直角座標系の番号 任意

測量年月日 令和4年7月29日

測量の基準: GNSS測位によるネットワーク型RTK-VRS

作製者 土地家屋調査士 鳥取市田島736番地2 費川 清 (令和4年8月5日作成)

嘱託者 鳥取県知事 平井伸治 縮尺 1/1000

登記年月日：令和4年12月12日

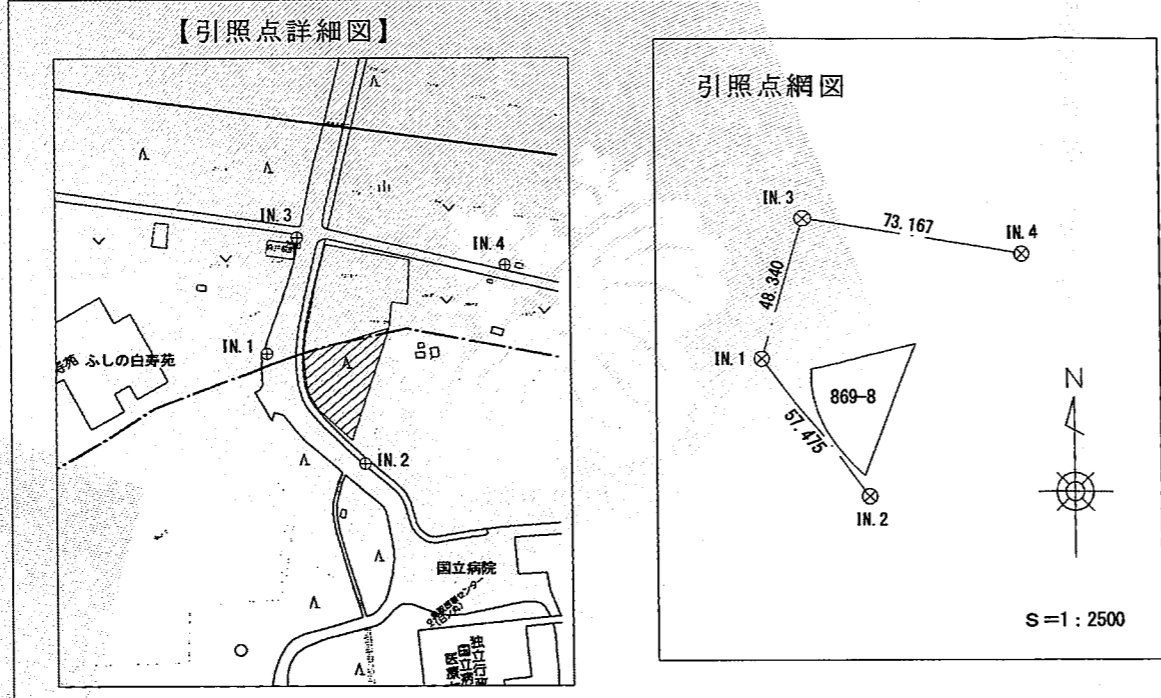
これは図面に記録されている内容を証明した書面である。  
令和4年12月26日  
鳥取地方務局

登記官

渡邊徹志郎



地番	869-8	地積測量図
土地の所在	鳥取市三津字砂所ノ一	



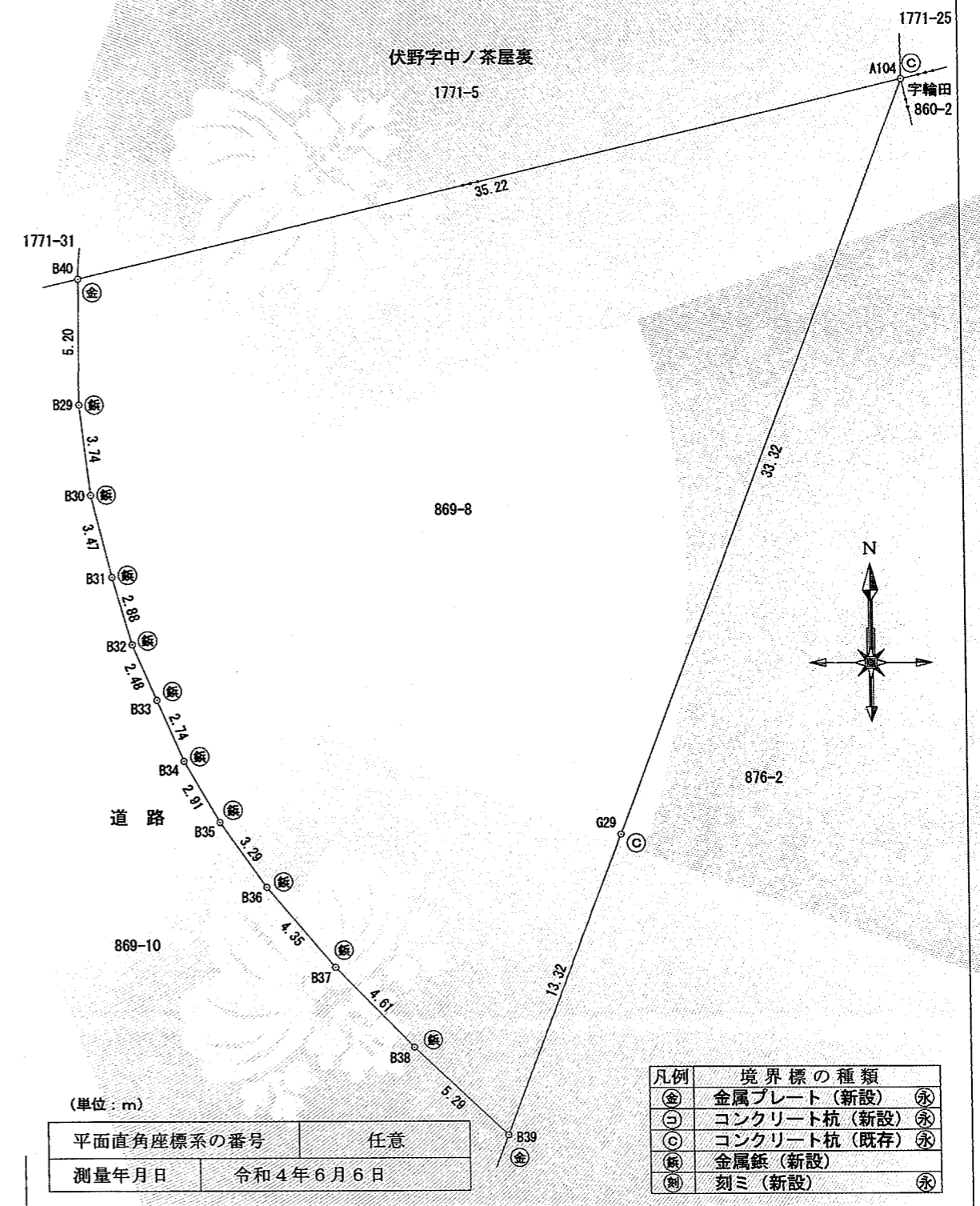
引照点座標表

点名	X座標	Y座標	標識
IN.1	-52910.881	-16768.977	引照点金属板
IN.2	-52956.403	-16733.889	引照点金属板
IN.3	-52864.588	-16755.059	引照点金属板
IN.4	-52876.228	-16682.824	引照点金属板

測量の基準：GNSS測位によるネットワーク型RTK-VRS

求積表

地番	869-8			
NO	X <sub>n</sub>	Y <sub>n</sub>	X <sub>n</sub> ・(Y <sub>n+1</sub> -Y <sub>n-1</sub> )	距離
B40	-52914.284	-16752.789	-1813742.912668	35.22
A104	-52906.120	-16718.533	-1174674.582360	33.32
G29	-52937.186	-16730.586	894903.129330	13.32
B39	-52949.589	-16735.438	460661.424300	5.29
B38	-52945.961	-16739.286	373586.700816	4.61
B37	-52942.652	-16742.494	318873.592996	4.35
B36	-52939.331	-16745.309	249344.249010	3.29
B35	-52936.642	-16747.204	177443.623984	2.91
B34	-52934.122	-16748.661	135511.352320	2.74
B33	-52931.611	-16749.764	109568.434770	2.48
B32	-52929.331	-16750.731	93684.915870	2.88
B31	-52926.567	-16751.534	86852.496447	3.47
B30	-52923.196	-16752.372	67529.998096	3.74
B29	-52919.480	-16752.810	22067.423160	5.20
合計			1609.846071	
合計面積			804.9230355	
地積			804.92	m <sup>2</sup>
坪数			243.48	坪



(単位：m)

平面直角座標系の番号	任意
測量年月日	令和4年6月6日

凡例 境界標の種類

(金)	金属プレート(新設)	(銀)	刻ミ(新設)
(白)	コンクリート杭(新設)	(黒)	
(青)	コンクリート杭(既存)	(赤)	
(銅)	金属板(新設)		

作成者 鳥取市西町三丁目101番地2  
土地家屋調査士 太田 達 男 (令和4年12月5日作成)

嘱託者 鳥取県知事 平井 伸治  
縮尺 1/250

登記年月日：令和5年2月13日

令和5年2月17日  
これは図面に記録されている内容を証明した書面である。  
鳥取地方務局

登記官

渡邊徹志郎



地番	9-8、9-9	地積測量図
土地の所在	鳥取市伏野字中ノ茶屋裏	

求積表

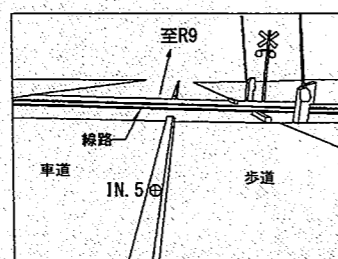
地番	イ 9-8			
NO	Xn	Yn	Xn · (Yn+1 - Yn-1)	距離
P1	-52815.045	-16731.829	716964.235875	18.245
P2	-52797.241	-16727.842	-338852.692738	11.019
P3	-52786.493	-16725.411	-160840.444171	2.908
KP1	-52783.651	-16724.795	-552908.744225	10.107
KP2	-52785.875	-16714.936	-410093.462875	12.023
P8	-52797.715	-16717.026	-35321.671335	19.148
P9	-52816.663	-16714.267	781845.062389	17.636
合計			792.282920	
合計面積			396.1414600	
地積			396.14	m <sup>2</sup>

地番	ロ 9-9			
NO	Xn	Yn	Xn · (Yn+1 - Yn-1)	距離
KP1	-52783.651	-16724.795	473469.349470	4.200
P4	-52779.546	-16723.906	-171744.642684	2.565
P5	-52780.538	-16721.541	-247699.064834	2.513
P6	-52781.484	-16719.213	-371528.865876	5.091
P7	-52783.413	-16714.502	-225754.657401	2.500
KP2	-52785.875	-16714.936	543325.011375	10.107
合計			67.130050	
合計面積			33.5650250	
地積			33.56	m <sup>2</sup>

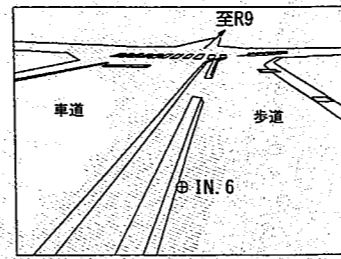
引照点	X座標	Y座標	標識
IN.6	-52781.360	-16728.051	金属鉄
IN.5	-52827.413	-16738.533	金属鉄

器械点	視準点	測角	方向角	距離
IN.6	IN.5	0°00'00"	192-49-21	47.231
	P4	233-32-30	66-21-51	4.525
	KP1	292-18-31	125-07-52	3.981

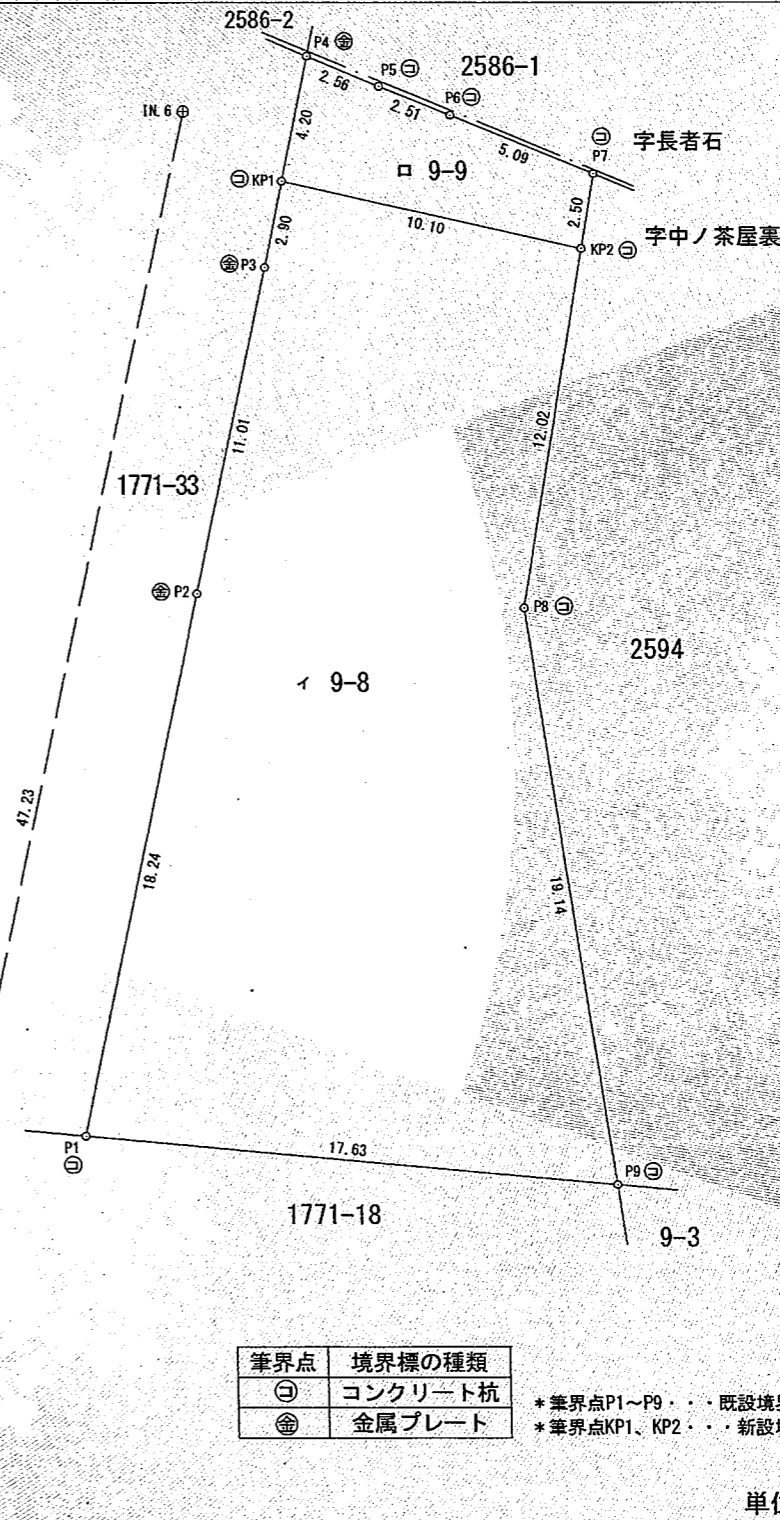
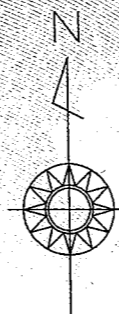
測量年月日	令和5年2月3日
座標系	任意



IN.5



IN.6



筆界点	境界標の種類
⊖	コンクリート杭
⊕	金属プレート

\*筆界点P1~P9・・・既設境界標  
\*筆界点KP1、KP2・・・新設境界標

単位：m

作成者	八頭郡八頭町土師百井190番地 土地家屋調査士 森木 琢磨 (令和5年2月6日作成)	申請人	鳥取県知事 平井伸治	縮尺	1/250
-----	--	-----	------------	----	-------

令和4年12月26日  
これは図面に記録されている内容を証明した書面である。  
鳥取地方法務局

登記官

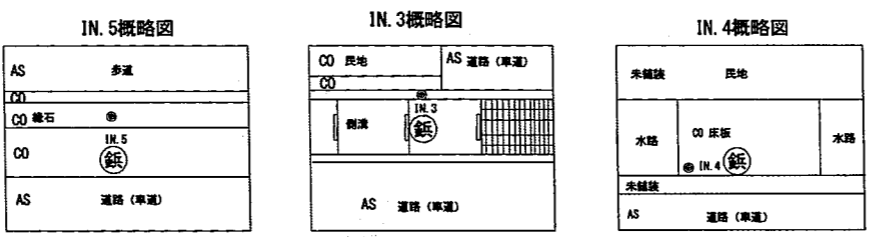
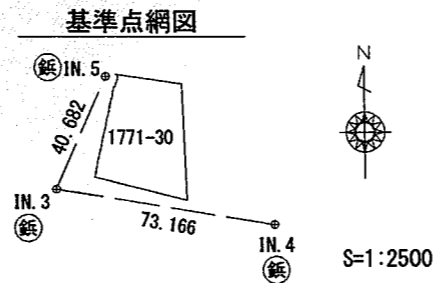
渡邊徹志郎



地番	1771番30	土地所在図
土地の所在	鳥取市伏野字中ノ茶屋裏	

求積表

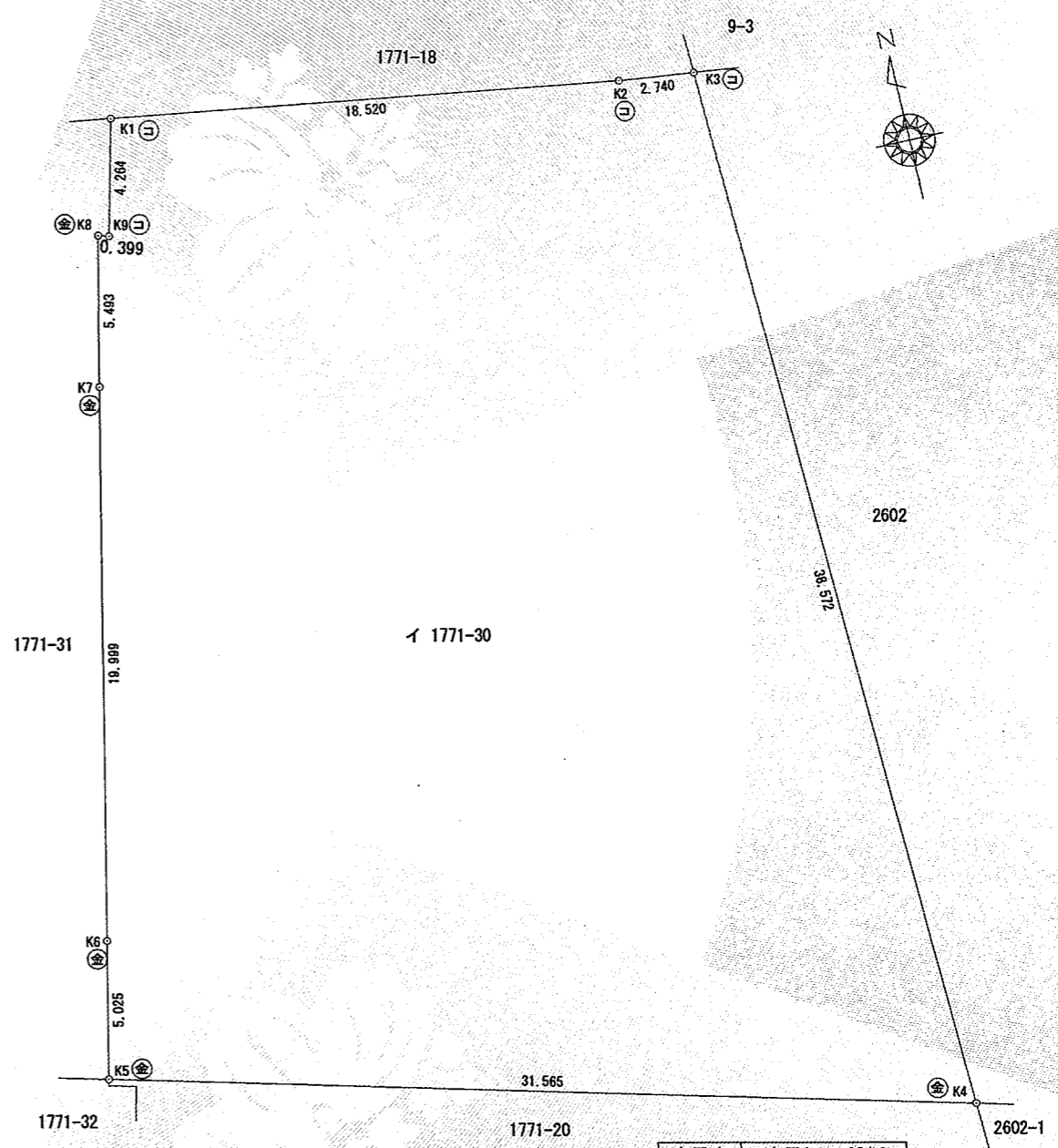
地番	イ 1771-30			距離
N0	Xn	Yn	Xn · (Yn+1 - Yn-1)	
K5	-52860.611	-16742.447	1560180.933665	5.025
K6	-52855.705	-16741.359	-287323.612380	19.999
K7	-52836.184	-16737.011	-293980.527776	5.493
K8	-52830.827	-16735.795	-84529.323200	0.399
K9	-52830.938	-16735.411	-75548.241340	4.264
K1	-52826.804	-16734.365	-1023255.193480	18.520
K2	-52829.493	-16716.041	-1111902.339171	2.740
K3	-52829.801	-16713.318	-221726.674797	38.572
K4	-52868.345	-16711.844	1540002.021505	31.565
合計			1917.043026	
合計面積			958.5215130	
地積			958.52	m <sup>2</sup>



測点	X座標	Y座標	標識	備考
IN.3	-52864.588	-16755.059	金属鉄	引照点
IN.4	-52876.228	-16682.824	金属鉄	引照点
IN.5	-52827.413	-16738.533	金属鉄	引照点

器械点	視準点	測角	方向角	距離
IN.5	IN.3	0-00-00	203-58-02	40.682
	K1	237-43-12	81-41-14	4.212
	K9	294-30-08	138-28-10	4.708
	K8	297-18-12	141-16-14	4.376
	K7	326-11-19	170-09-21	8.902

測量年月日	令和4年 9月 16日
平面直角座標系の番号	任意座標 ネットワーク型RTK-GPS測量



境界点	境界標の種類
(鉄)	金属鉄
(金)	金属標
(コン)	コンクリート杭
(プラ)	プラスチック杭
(マ)	マーキング

K1, K2, K3は既設境界標  
その他は新設境界標 (単位：m)

作成者	鳥取市西町二丁目204 土地家屋調査士 西川達哉 (令和4年10月26日作成)	縮尺	1/250	申請人	鳥取県知事 平井伸治	縮尺	1/250
-----	--	----	-------	-----	------------	----	-------



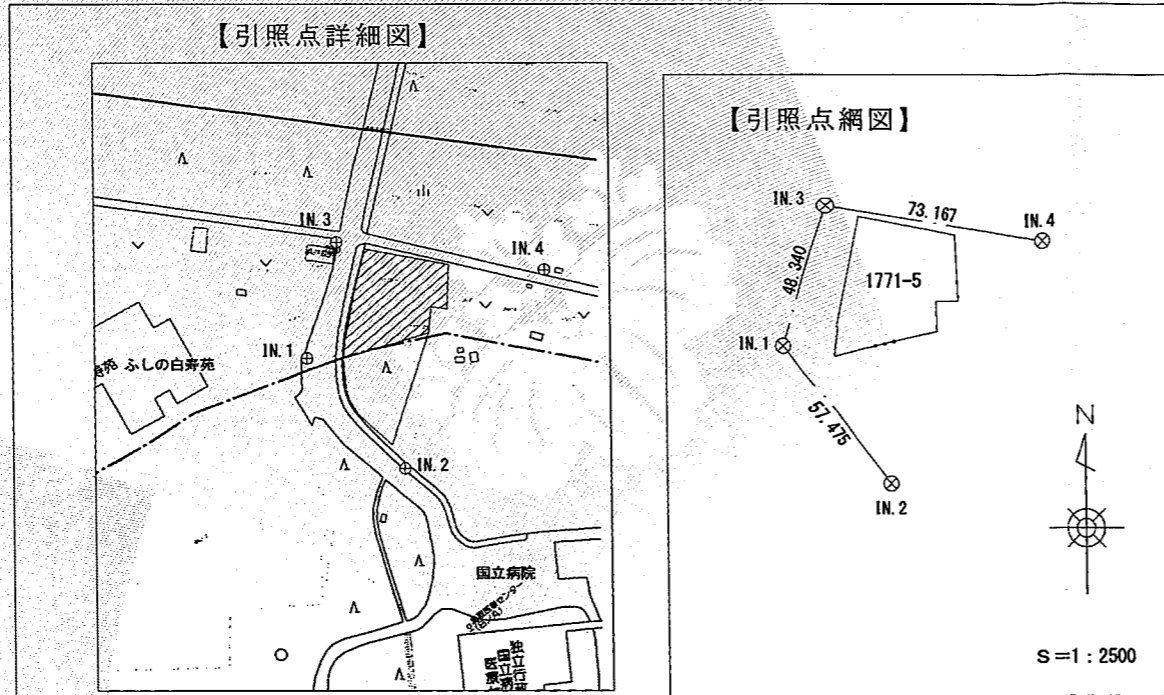
令和4年12月26日  
これは図面に記録されている内容を証明した書面である。  
鳥取地方務局

登記官

渡邊徹志郎



地番	1771-5	地積測量図
土地の所在	鳥取市伏野字中ノ茶屋裏	



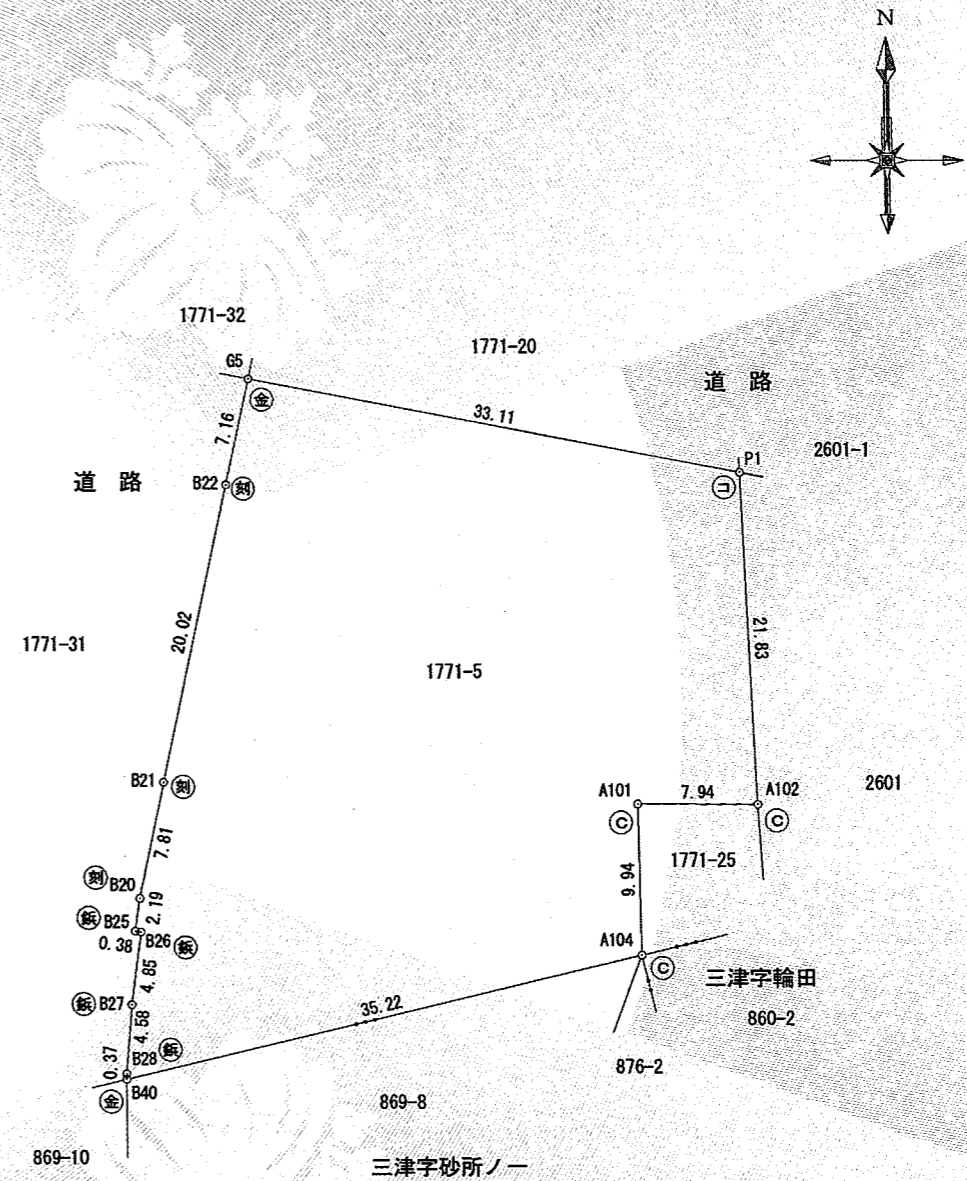
引照点座標表

点名	X座標	Y座標	標識
IN.1	-52910.881	-16768.977	引照点金属板
IN.2	-52956.403	-16733.889	引照点金属板
IN.3	-52864.588	-16755.059	引照点金属板
IN.4	-52876.228	-16682.824	引照点金属板

測量の基準：GNSS測位によるネットワーク型RTK-VRS

求積表

地番	1771-5			
NO	X <sub>n</sub>	Y <sub>n</sub>	X <sub>n</sub> · (Y <sub>n+1</sub> - Y <sub>n-1</sub> )	距離
G5	-52868.180	-16744.160	-1802434.860740	33.11
P1	-52874.396	-16711.639	-1767115.188716	21.83
A102	-52896.207	-16710.739	372600.882108	7.94
A101	-52896.177	-16718.683	412272.803538	9.94
A104	-52906.120	-16718.533	1804416.128720	35.22
B40	-52914.284	-16752.789	1812578.798420	0.37
B28	-52913.913	-16752.788	-21535.962591	4.58
B27	-52909.351	-16752.382	-55978.093358	4.85
B26	-52904.547	-16751.730	-14442.941331	0.38
B25	-52904.486	-16752.109	2380.702320	2.19
B20	-52902.333	-16751.775	-106333.689330	7.81
B21	-52894.703	-16750.099	-319642.690229	20.02
B22	-52875.168	-16745.732	-314025.622752	7.16
合計			2740.266059	
合計面積			1370.1330295	
地積			1370.13	m <sup>2</sup>
坪数			414.46	坪



平面直角座標系の番号	任意
測量年月日	令和4年6月6日

凡例	境界標の種類
(金)	金属プレート(新設) (永)
(コ)	コンクリート杭(新設) (永)
(C)	コンクリート杭(既存) (永)
(紙)	金属紙(新設)
(刻)	刻ミ(新設) (永)

作成者 鳥取市西町三丁目101番地2  
土地家屋調査士 太田 達 男 (令和4年12月5日作成)

囑託者 鳥取県知事 平井 伸治 縮尺 1/500