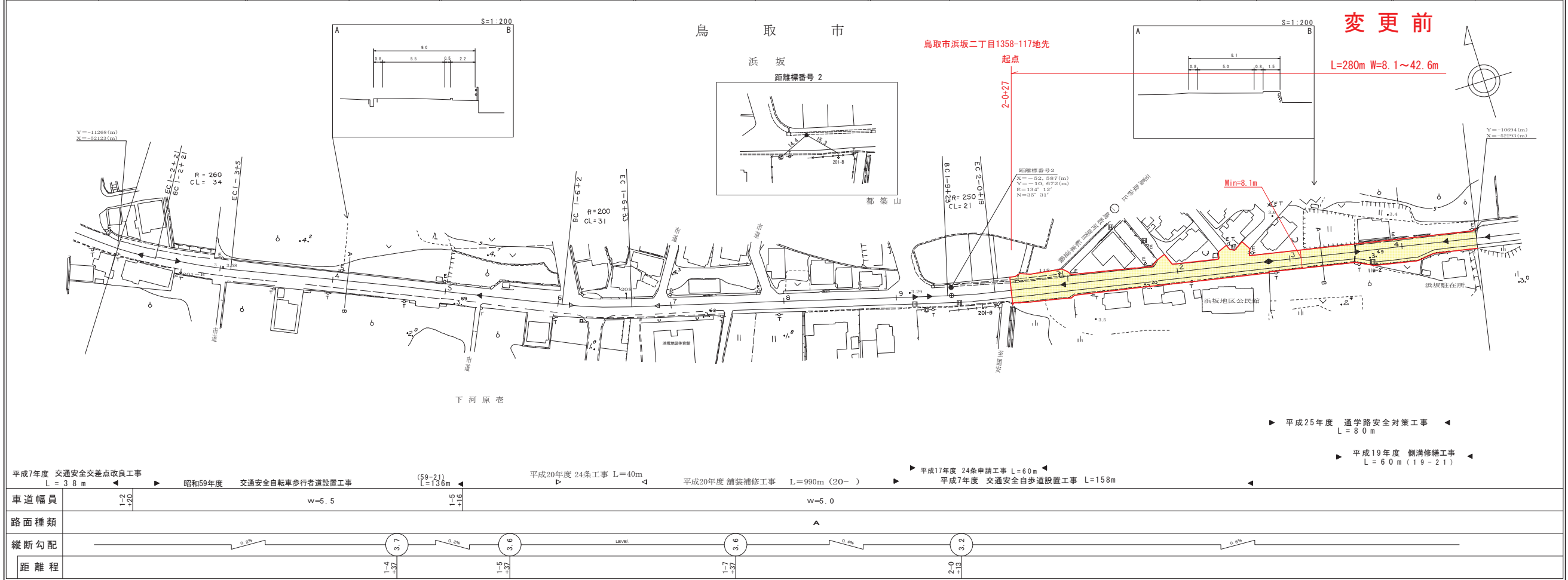


道 路 台 帳 平 面 図

鳥 取 県

調製年月 平成 26 年 3 月 図面縮尺 1 : 1,000 路線コード 22-183 道路種別 一般県道 路線名 鳥取砂丘線 区間 1-2 ~ 2-5 図面番号 4-2

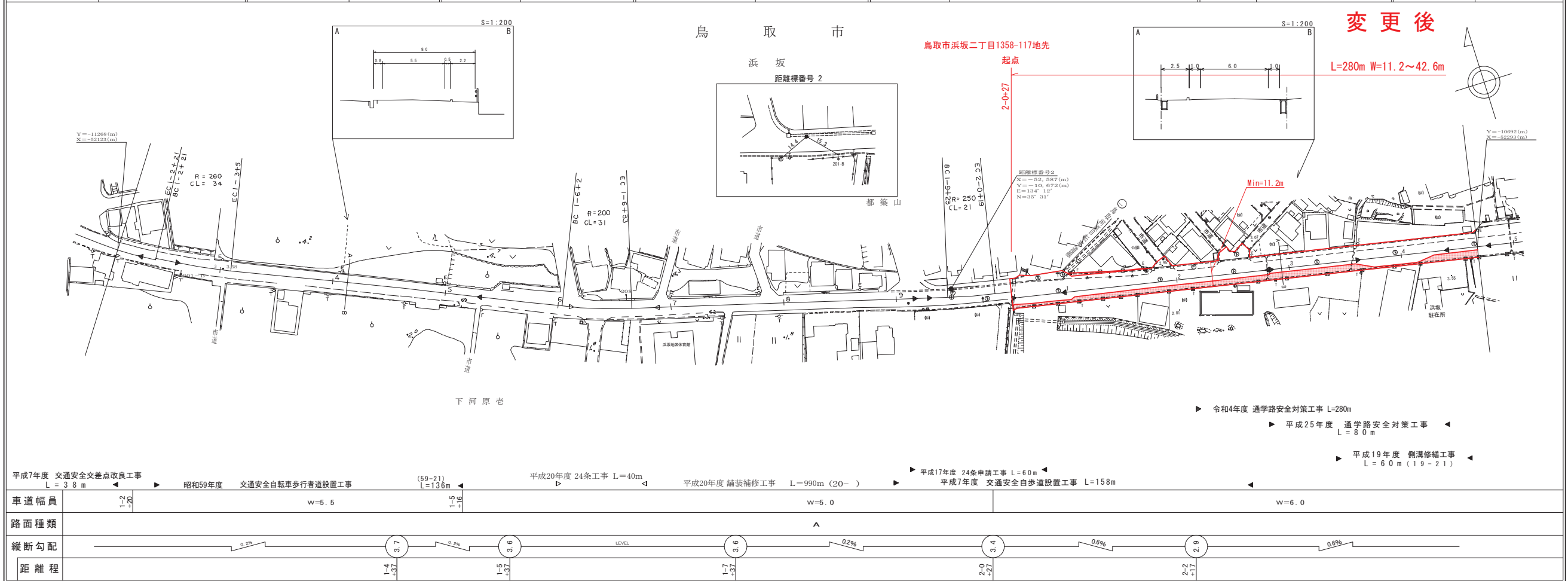


サイトウコンサルタント株式会社

道 路 台 帳 付 図

鳥 取 県

調製年月 令和 5 年 3 月 図面縮尺 1 : 1,000 路線コード 22-183 道路種別 一般県道 路線名 鳥取砂丘線 区間 1-2 ~ 2-5 図面番号 4-2



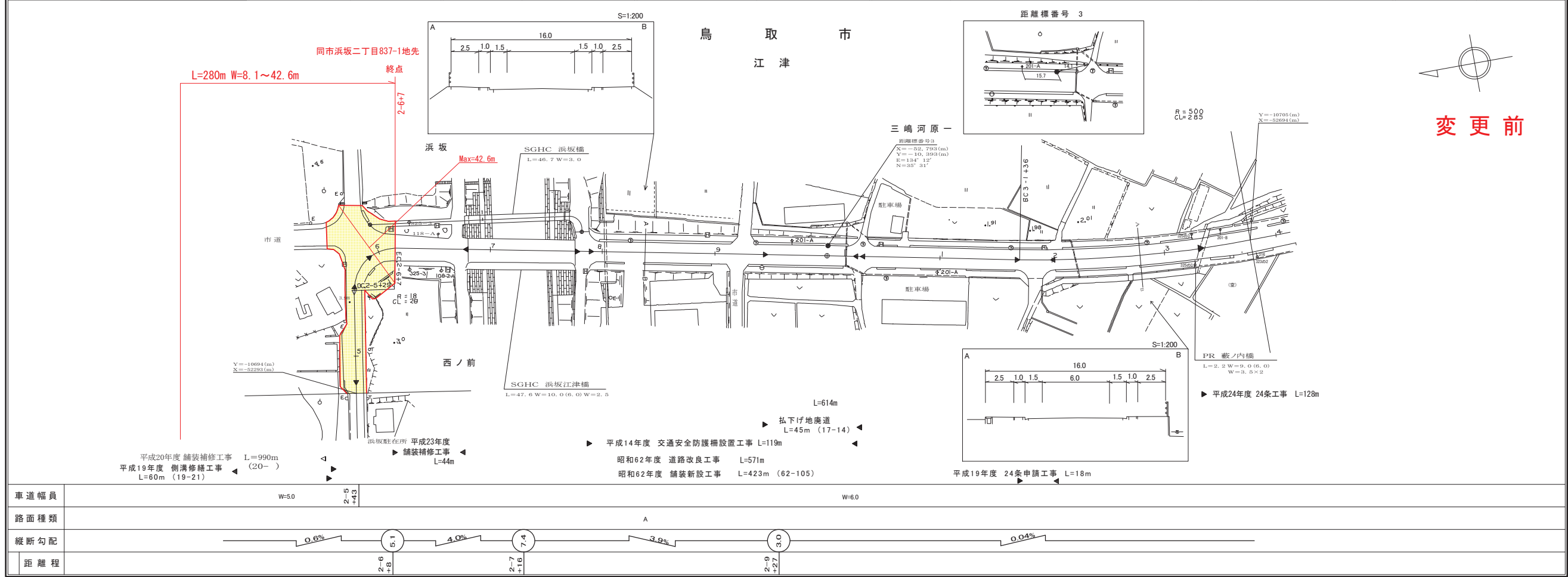
サイトウコンサルタント株式会社

この地図は、建設省国土院の承認を得て、同院所管の測量員及び測量成果を
使用して製図したものである。 (図面番号) 昭53 中出 77号

道 路 台 帳 平 面 図

鳥 取 県

調製年月	平成 25 年 3 月	図面縮尺	1 : 1000	路線コード	22-183	道路種別	一般県道	路線名	鳥取砂丘線	区間	2-5~3-3	図面番号	4-3
------	-------------	------	----------	-------	--------	------	------	-----	-------	----	---------	------	-----

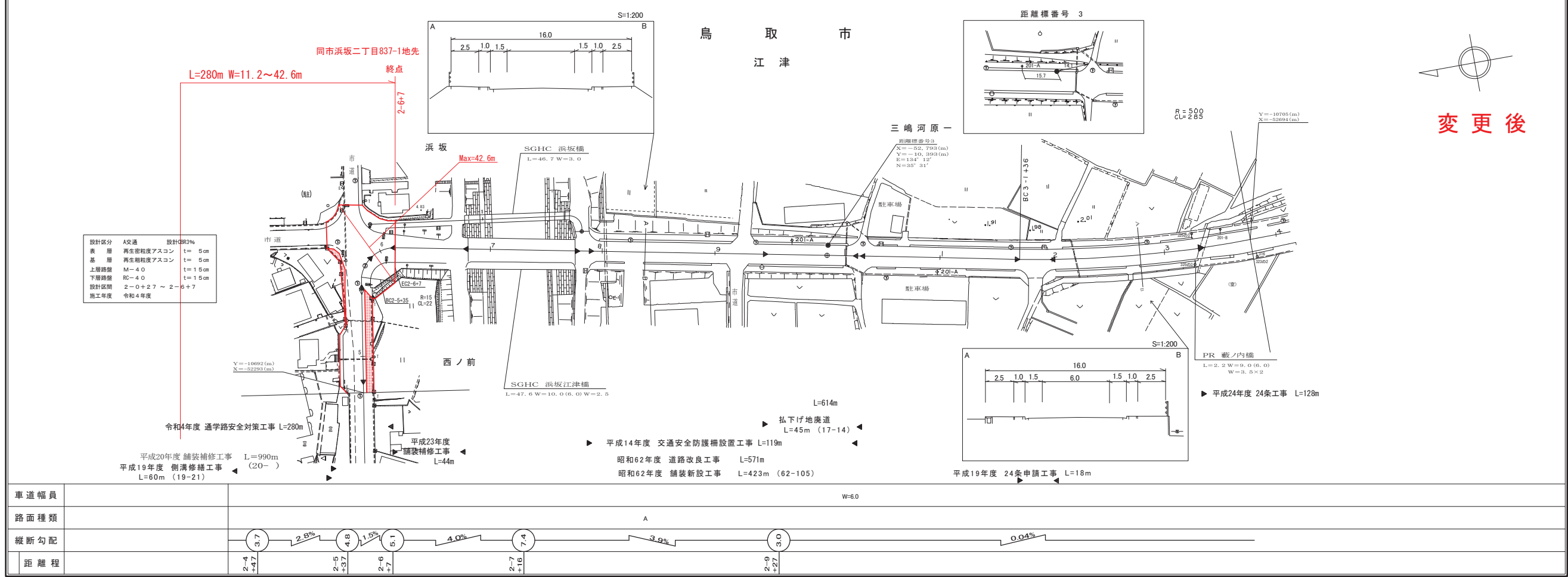


株式会社
開発コンサルタント

道 路 台 帳 付 図

鳥 取 県

調製年月	令和 5 年 3 月	図面縮尺	1 : 1000	路線コード	22-183	道路種別	一般県道	路線名	鳥取砂丘線	区間	2-5~3-3	図面番号	4-3
------	------------	------	----------	-------	--------	------	------	-----	-------	----	---------	------	-----



設計区分	A交通	設計BR3%
表層	再生粗粒度アスコン	t=5cm
基層	再生粗粒度アスコン	t=5cm
上層路盤	M-40	t=15cm
下層路盤	RC-40	t=15cm
設計区間	2-0+27 ~ 2-6+7	
施工年度	令和4年度	

株式会社
開発コンサルタント

この地図は、建設省国土地理院長の承認を得て、同院保管の測量標及び測量成果を使用して調整したものである。(承認番号) 昭、中、第、号

この地図は、建設省国土地理院長の承認を得て、同院保管の測量標及び測量成果を使用して調整したものである。(承認番号) 昭、中、第、号