

けごや 警固屋砦（鳥取市鹿野町河内）

警固屋砦は河内谷上流部の東側、標高 271m の鷲峰山から南西に派生する枝尾根の先端に築かれています。4 段からなる階段状の郭とその背後に設けられた堀切による城館です。

堀切に接する高所の郭が主郭と考えられます。主郭は 4 m 四方と小規模で、加工も不十分ですが、2 段目、3 段目の郭は切岸、郭面の加工はしっかりと施されています。小規模な城館ですが南の荒神山城や西側正面に対する小畑高尾城を視認することができます。



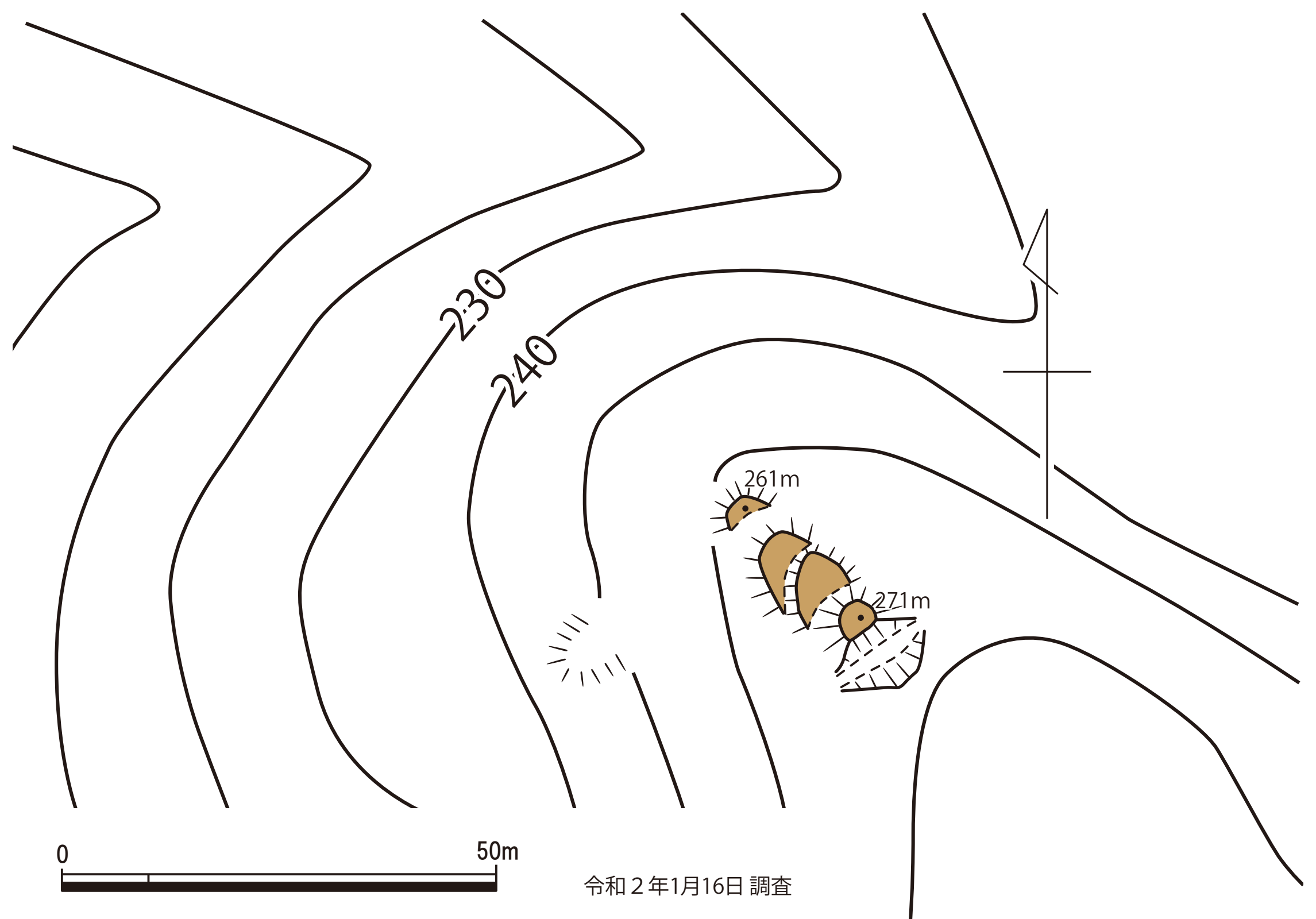
主郭の様子



主郭の切岸



主郭背後の堀切



230

240

261m

271m

0

50m

令和2年1月16日調査