

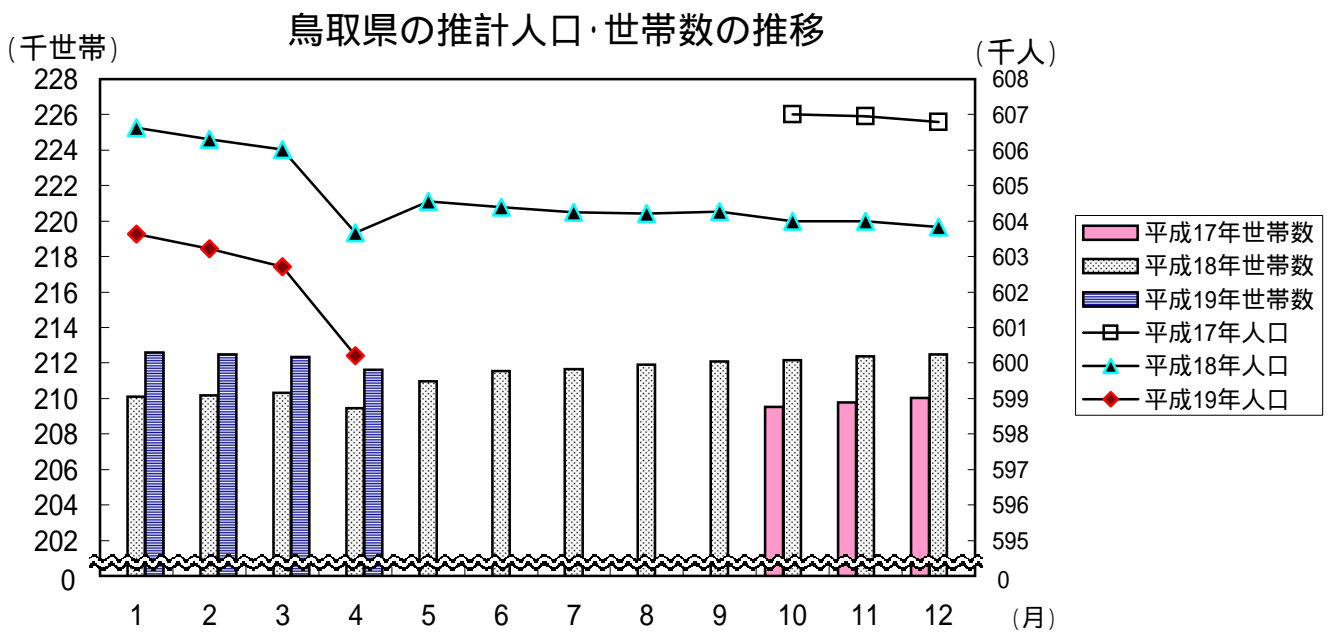
鳥取県人口移動調査結果速報

《平成19年4月1日現在》

推計人口及び推計世帯数は、平成17年国勢調査を基準として推計したものです。

| | |
|-------|-----------------------|
| 推計人口 | 600,209人 |
| | (男286,515人、女313,694人) |
| 推計世帯数 | 211,615世帯 |

推計人口は先月と比べ2,508人減少した。
 転入数は前年同月と比べて248人減少した。



(単位:人、世帯、%)

| 区分 | 平19・4・1 | 平19・3・1 | 平18・4・1 | 対前月 | | 対前年同月 | |
|-------|---------|---------|---------|--------|-------|--------|-------|
| | | | | 増減数 | 増減率 | 増減数 | 増減率 |
| 推計人口 | 600,209 | 602,717 | 603,677 | -2,508 | -0.42 | -3,468 | -0.57 |
| 男 | 286,515 | 287,853 | 288,339 | -1,338 | -0.46 | -1,824 | -0.63 |
| 女 | 313,694 | 314,864 | 315,338 | -1,170 | -0.37 | -1,644 | -0.52 |
| 推計世帯数 | 211,615 | 212,346 | 209,456 | -731 | -0.34 | 2,159 | 1.03 |
| 自然増減 | -217 | -174 | -108 | | | | |
| 出生数 | 404 | 352 | 487 | 52 | | -83 | |
| 死亡数 | 621 | 526 | 595 | 95 | | 26 | |
| 社会増減 | -2,291 | -327 | -2,233 | | | | |
| 転入数 | 1,789 | 655 | 2,037 | 1,134 | | -248 | |
| 転出数 | 4,080 | 982 | 4,270 | 3,098 | | -190 | |

上表の転入、転出は県外を対象としたものの数値である。

3月中の市町村別人口動態

人口増加市町村
(1町)

| 市町村 | 増加数 (前月比) |
|-----|--------------|
| 南部町 | 8 |

人口減少市町村
(18市町村)

| 市町村 | 減少数 (前月比) |
|------|--------------|
| 鳥取市 | -1,057 |
| 米子市 | -516 |
| 倉吉市 | -313 |
| 境港市 | -208 |
| 大山町 | -69 |
| 湯梨浜町 | -62 |
| 智頭町 | -47 |
| 琴浦町 | -44 |
| 北栄町 | -34 |
| 岩美町 | -30 |
| 三日町 | -28 |
| 八頭町 | -27 |
| 伯耆町 | -23 |
| 江府町 | -22 |
| 若桜町 | -16 |
| 日吉津村 | -14 |
| 日野町 | 4 |
| 日野町 | -2 |

県計 2,508人減少

人口と世帯数の月別推移

| 年月日 | 人 口 | | | | 世 帯 数 | | 一世帯 当たり 人 員 |
|----------|---------|-------------------|------|--------|---------|-------|-------------------|
| | 総 数 | 前 1 ヶ 月 間 の 増 減 数 | | | 総世帯数 | 月間増減数 | |
| | | 人口増加 | 自然増減 | 社会増減 | | | |
| H17 10.1 | 607,012 | - | - | - | 209,541 | - | 2.90 |
| 11.1 | 606,948 | -64 | -145 | 81 | 209,795 | 254 | 2.89 |
| 12.1 | 606,787 | -161 | -81 | -80 | 210,027 | 232 | 2.89 |
| H18 1.1 | 606,631 | -156 | -173 | 17 | 210,112 | 85 | 2.89 |
| 2.1 | 606,310 | -321 | -222 | -99 | 210,186 | 74 | 2.88 |
| 3.1 | 606,018 | -292 | -145 | -147 | 210,320 | 134 | 2.88 |
| 4.1 | 603,677 | -2,341 | -108 | -2,233 | 209,456 | -864 | 2.88 |
| 5.1 | 604,555 | 878 | -99 | 977 | 210,976 | 1,520 | 2.87 |
| 6.1 | 604,395 | -160 | -53 | -107 | 211,529 | 553 | 2.86 |
| 7.1 | 604,253 | -142 | -23 | -119 | 211,653 | 124 | 2.85 |
| 8.1 | 604,216 | -37 | -66 | 29 | 211,908 | 255 | 2.85 |
| 9.1 | 604,266 | 50 | -2 | 52 | 212,101 | 193 | 2.85 |
| 10.1 | 603,987 | -279 | -72 | -207 | 212,177 | 76 | 2.85 |
| 11.1 | 603,994 | 7 | -41 | 48 | 212,377 | 200 | 2.84 |
| 12.1 | 603,825 | -169 | -80 | -89 | 212,498 | 121 | 2.84 |
| H19 1.1 | 603,643 | -182 | -158 | -24 | 212,578 | 80 | 2.84 |
| 2.1 | 603,218 | -425 | -206 | -219 | 212,469 | -109 | 2.84 |
| 3.1 | 602,717 | -501 | -174 | -327 | 212,346 | -123 | 2.84 |
| 4.1 | 600,209 | -2,508 | -217 | -2,291 | 211,615 | -731 | 2.84 |

(注1) 平成17年10月の人口と世帯数は平成17年国勢調査値、平成17年11月～平成19年4月の人口と世帯数は平成17年国勢調査を基準として推計したものである。

人 口 動 態 の 推 移

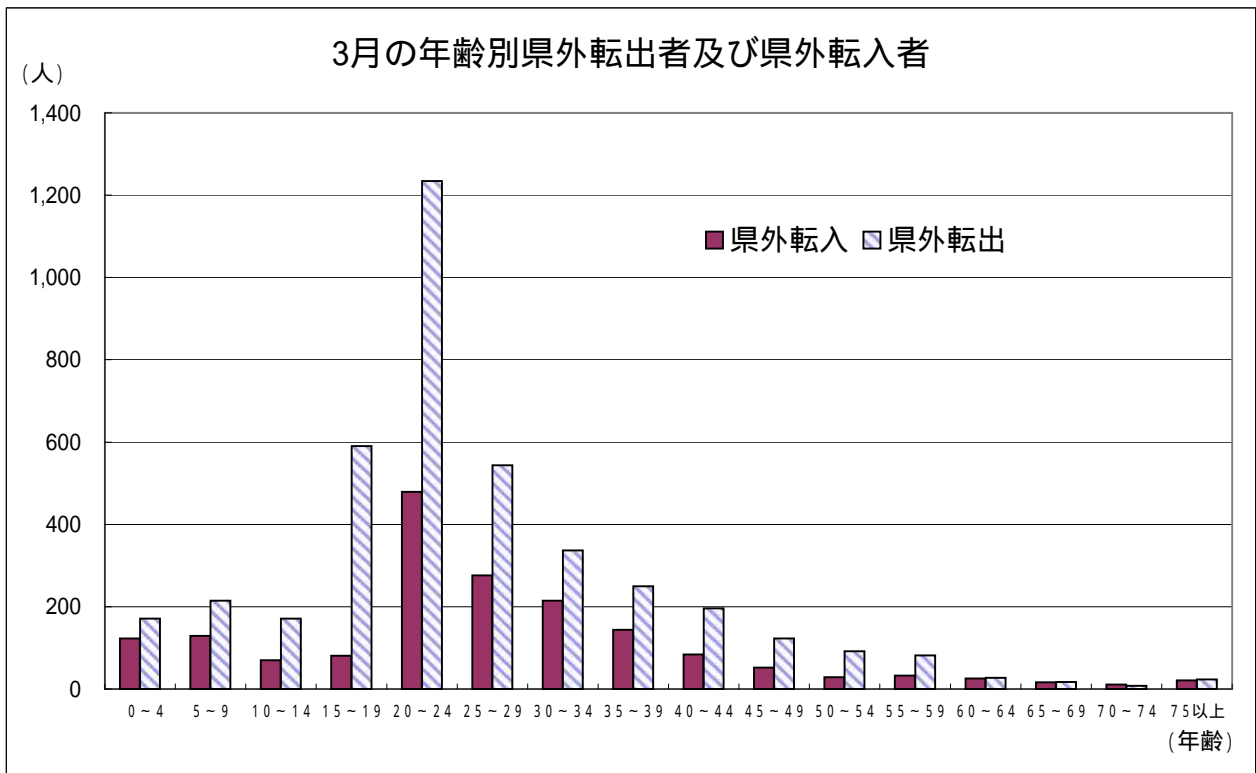
| 年 月 | 実 数 (人) | | | | | | | 率 (対人口1000人比) | | | |
|-----------------------|---------|--------|-------|-------|--------|--------|--------|---------------|------|------|------|
| | 人口増減 | 自然増減 | 出生 死亡 | | 社会増減 | 県外転入 | 県外転出 | 出生 | 死亡 | 転入 | 転出 |
| | | | 出生 | 死亡 | | | | | | | |
| S 54年 | 4,714 | 3,593 | 8,267 | 4,674 | 1,121 | 17,073 | 15,952 | 13.8 | 7.8 | 28.5 | 26.6 |
| 55 | 3,566 | 3,236 | 8,196 | 4,960 | 330 | 16,183 | 15,853 | 13.6 | 8.2 | 26.8 | 26.2 |
| 56 | 2,701 | 3,196 | 8,006 | 4,810 | -495 | 15,806 | 16,301 | 13.2 | 7.9 | 26.0 | 26.8 |
| 57 | 2,331 | 3,199 | 7,939 | 4,740 | -868 | 15,215 | 16,083 | 13.0 | 7.8 | 24.9 | 26.4 |
| 58 | 1,899 | 3,247 | 8,238 | 4,991 | -1,348 | 14,533 | 15,881 | 13.5 | 8.2 | 23.7 | 25.9 |
| 59 | 1,625 | 2,939 | 7,982 | 5,043 | -1,314 | 14,127 | 15,441 | 13.0 | 8.2 | 23.0 | 25.1 |
| 60 | 1,304 | 2,657 | 7,508 | 4,851 | -1,353 | 13,891 | 15,244 | 12.2 | 7.9 | 22.5 | 24.7 |
| 61 | 739 | 2,362 | 7,342 | 4,980 | -1,623 | 13,208 | 14,831 | 11.9 | 8.1 | 21.4 | 24.1 |
| 62 | 259 | 2,179 | 6,989 | 4,810 | -1,920 | 13,077 | 14,997 | 11.3 | 7.8 | 21.2 | 24.3 |
| 63 | 534 | 1,707 | 6,887 | 5,180 | -1,173 | 13,233 | 14,406 | 11.2 | 8.4 | 21.4 | 23.3 |
| H 元年 | -27 | 1,450 | 6,400 | 4,950 | -1,477 | 13,373 | 14,850 | 10.4 | 8.0 | 21.7 | 24.0 |
| 2 | 252 | 1,171 | 6,398 | 5,227 | -919 | 14,142 | 15,061 | 10.4 | 8.5 | 23.0 | 24.5 |
| 3 | -386 | 830 | 6,227 | 5,397 | -1,216 | 14,020 | 15,236 | 10.1 | 8.8 | 22.8 | 24.8 |
| 4 | -750 | 615 | 6,019 | 5,404 | -1,365 | 13,633 | 14,998 | 9.8 | 8.8 | 22.1 | 24.4 |
| 5 | -182 | 308 | 5,843 | 5,535 | -490 | 13,891 | 14,381 | 9.5 | 9.0 | 22.6 | 23.4 |
| 6 | 897 | 513 | 6,042 | 5,529 | 384 | 14,139 | 13,755 | 9.8 | 9.0 | 23.0 | 22.4 |
| 7 | 610 | -33 | 5,746 | 5,779 | 643 | 14,310 | 13,667 | 9.3 | 9.4 | 23.3 | 22.2 |
| 8 | 365 | 207 | 5,614 | 5,407 | 158 | 13,979 | 13,821 | 9.1 | 8.8 | 22.7 | 22.4 |
| 9 | -78 | -78 | 5,592 | 5,670 | 0 | 14,086 | 14,086 | 9.1 | 9.2 | 22.9 | 22.9 |
| 10 | -100 | 15 | 5,643 | 5,628 | -115 | 14,391 | 14,506 | 9.2 | 9.1 | 23.4 | 23.6 |
| 11 | -368 | -463 | 5,385 | 5,848 | 95 | 14,219 | 14,124 | 8.8 | 9.5 | 23.1 | 23.0 |
| 12 | -346 | -303 | 5,647 | 5,950 | -43 | 14,209 | 14,252 | 9.2 | 9.7 | 23.2 | 23.2 |
| 13 | -73 | -192 | 5,633 | 5,825 | 119 | 14,528 | 14,409 | 9.2 | 9.5 | 23.7 | 23.5 |
| 14 | -884 | -476 | 5,382 | 5,858 | -408 | 14,398 | 14,806 | 8.8 | 9.6 | 23.5 | 24.2 |
| 15 | -1,347 | -614 | 5,465 | 6,079 | -733 | 13,636 | 14,369 | 8.9 | 10.0 | 22.3 | 23.5 |
| 16 | -1,537 | -876 | 5,307 | 6,183 | -661 | 13,625 | 14,286 | 8.7 | 10.1 | 22.3 | 23.4 |
| 17 | -2,832 | -1,254 | 5,038 | 6,292 | -1,578 | 12,807 | 14,385 | 8.3 | 10.4 | 21.1 | 23.7 |
| 18 | -2,988 | -1,069 | 5,235 | 6,304 | -1,919 | 12,264 | 14,183 | 8.7 | 10.4 | 20.3 | 23.5 |
| 月別 (H18.1 ~ H18.12再掲) | | | | | | | | | | | |
| H18. 1 | -321 | -222 | 441 | 663 | -99 | 648 | 747 | 8.6 | 12.9 | 12.6 | 14.5 |
| 2 | -292 | -145 | 388 | 533 | -147 | 659 | 806 | 8.3 | 11.5 | 14.2 | 17.3 |
| 3 | -2,341 | -108 | 487 | 595 | -2,233 | 2,037 | 4,270 | 9.5 | 11.6 | 39.7 | 83.3 |
| 4 | 878 | -99 | 416 | 515 | 977 | 2,458 | 1,481 | 8.4 | 10.4 | 49.5 | 29.8 |
| 5 | -160 | -53 | 462 | 515 | -107 | 782 | 889 | 9.0 | 10.0 | 15.2 | 17.3 |
| 6 | -142 | -23 | 448 | 471 | -119 | 663 | 782 | 9.0 | 9.5 | 13.3 | 15.7 |
| 7 | -37 | -66 | 409 | 475 | 29 | 1,012 | 983 | 8.0 | 9.3 | 19.7 | 19.2 |
| 8 | 50 | -2 | 477 | 479 | 52 | 1,010 | 958 | 9.3 | 9.3 | 19.7 | 18.7 |
| 9 | -279 | -72 | 379 | 451 | -207 | 782 | 989 | 7.6 | 9.1 | 15.8 | 19.9 |
| 10 | 7 | -41 | 458 | 499 | 48 | 850 | 802 | 8.9 | 9.7 | 16.6 | 15.6 |
| 11 | -169 | -80 | 442 | 522 | -89 | 677 | 766 | 8.9 | 10.5 | 13.6 | 15.4 |
| 12 | -182 | -158 | 428 | 586 | -24 | 686 | 710 | 8.3 | 11.4 | 13.4 | 13.8 |
| H19. 1 | -425 | -206 | 444 | 650 | -219 | 604 | 823 | 8.7 | 12.7 | 11.8 | 16.1 |
| 2 | -501 | -174 | 352 | 526 | -327 | 655 | 982 | 7.6 | 11.4 | 14.2 | 21.2 |
| 3 | -2,508 | -217 | 404 | 621 | -2,291 | 1,789 | 4,080 | 7.9 | 12.2 | 35.1 | 80.0 |

(注) 率 (対人口1000人比) は次の式により、年率換算したものである。

$$\text{率} = \text{月間件数} \div \text{月間日数} \times \text{年間日数} \div \text{月初人口} \times 1000$$

3月の社会動態(年齢別、男女別県外転入及び県外転出者)

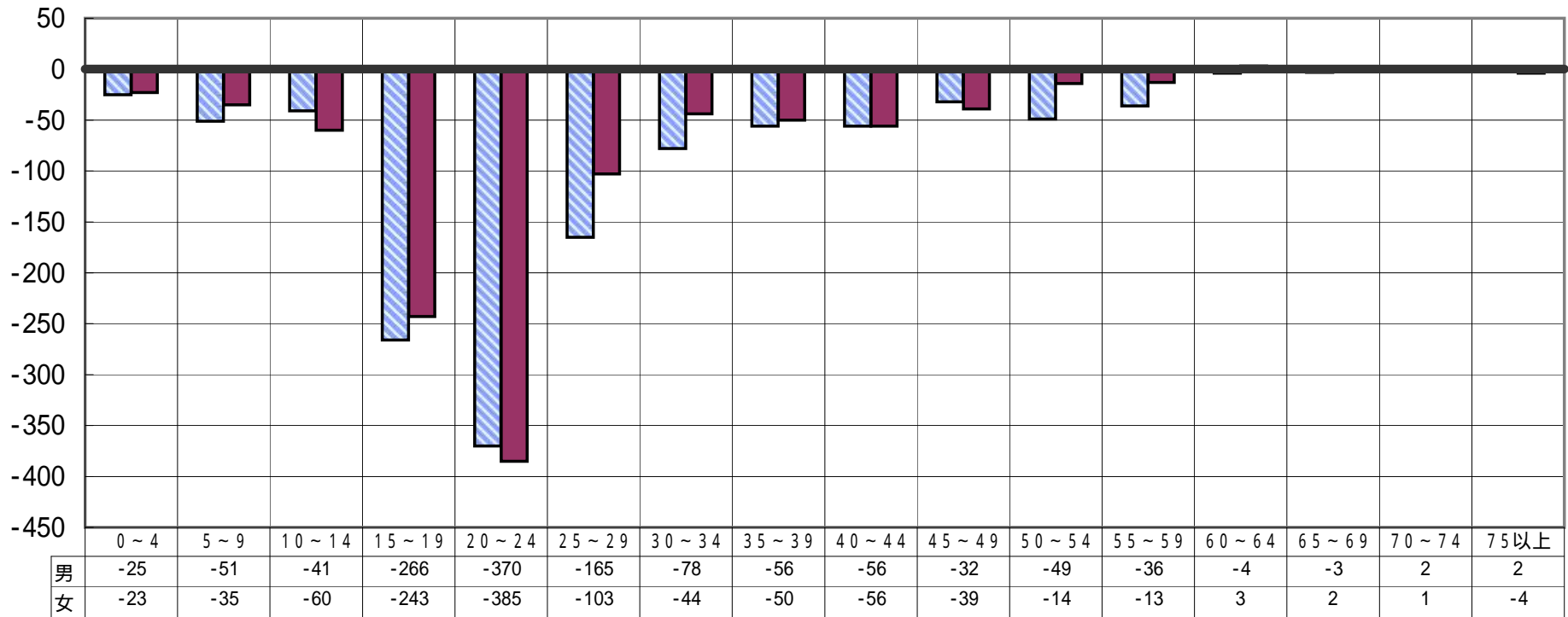
| | 県外転入 | | | 県外転出 | | | 転出入超過数(A) - (B) | | |
|--------|------|-----|-------|-------|-------|-------|-----------------|--------|--------|
| | 男 | 女 | 計(A) | 男 | 女 | 計(B) | 男 | 女 | 総数 |
| 0～4歳 | 58 | 65 | 123 | 83 | 88 | 171 | -25 | -23 | -48 |
| 5～9歳 | 64 | 65 | 129 | 115 | 100 | 215 | -51 | -35 | -86 |
| 10～14歳 | 40 | 30 | 70 | 81 | 90 | 171 | -41 | -60 | -101 |
| 15～19歳 | 48 | 33 | 81 | 314 | 276 | 590 | -266 | -243 | -509 |
| 20～24歳 | 272 | 207 | 479 | 642 | 592 | 1,234 | -370 | -385 | -755 |
| 25～29歳 | 146 | 130 | 276 | 311 | 233 | 544 | -165 | -103 | -268 |
| 30～34歳 | 104 | 111 | 215 | 182 | 155 | 337 | -78 | -44 | -122 |
| 35～39歳 | 68 | 76 | 144 | 124 | 126 | 250 | -56 | -50 | -106 |
| 40～44歳 | 46 | 38 | 84 | 102 | 94 | 196 | -56 | -56 | -112 |
| 45～49歳 | 42 | 10 | 52 | 74 | 49 | 123 | -32 | -39 | -71 |
| 50～54歳 | 18 | 11 | 29 | 67 | 25 | 92 | -49 | -14 | -63 |
| 55～59歳 | 21 | 12 | 33 | 57 | 25 | 82 | -36 | -13 | -49 |
| 60～64歳 | 17 | 9 | 26 | 21 | 6 | 27 | -4 | 3 | -1 |
| 65～69歳 | 5 | 11 | 16 | 8 | 9 | 17 | -3 | 2 | -1 |
| 70～74歳 | 6 | 5 | 11 | 4 | 4 | 8 | 2 | 1 | 3 |
| 75歳以上 | 6 | 15 | 21 | 4 | 19 | 23 | 2 | -4 | -2 |
| 計 | 961 | 828 | 1,789 | 2,189 | 1,891 | 4,080 | -1,228 | -1,063 | -2,291 |



3月の転出入超過数

■男 ■女

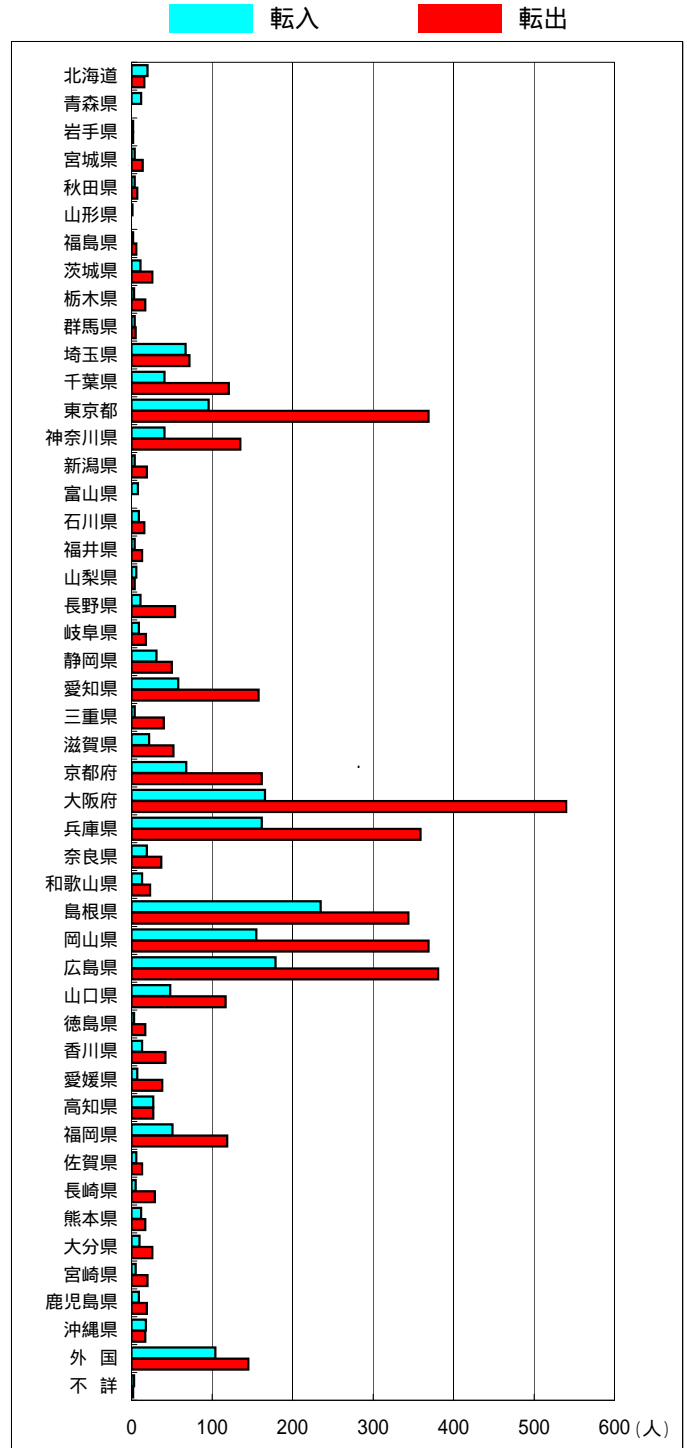
(人)



(年齢)

3月の地域別県外転入出者数

| | 転入 | | | 転出 | | |
|------|-----|-----|-------|-------|-------|-------|
| | 男 | 女 | 総数 | 男 | 女 | 総数 |
| 北海道 | 12 | 8 | 20 | 11 | 5 | 16 |
| 青森県 | 7 | 5 | 12 | 0 | 0 | 0 |
| 岩手県 | 1 | 1 | 2 | 2 | 0 | 2 |
| 宮城県 | 3 | 1 | 4 | 11 | 3 | 14 |
| 秋田県 | 3 | 1 | 4 | 3 | 4 | 7 |
| 山形県 | 0 | 0 | 0 | 0 | 1 | 1 |
| 福島県 | 0 | 2 | 2 | 5 | 1 | 6 |
| 茨城県 | 7 | 4 | 11 | 15 | 11 | 26 |
| 栃木県 | 2 | 1 | 3 | 12 | 5 | 17 |
| 群馬県 | 2 | 2 | 4 | 3 | 2 | 5 |
| 埼玉県 | 42 | 25 | 67 | 37 | 35 | 72 |
| 千葉県 | 23 | 18 | 41 | 73 | 48 | 121 |
| 東京都 | 60 | 36 | 96 | 199 | 170 | 369 |
| 神奈川県 | 27 | 14 | 41 | 71 | 64 | 135 |
| 新潟県 | 1 | 3 | 4 | 12 | 7 | 19 |
| 富山県 | 4 | 4 | 8 | 0 | 0 | 0 |
| 石川県 | 5 | 4 | 9 | 12 | 4 | 16 |
| 福井県 | 2 | 2 | 4 | 9 | 4 | 13 |
| 山梨県 | 3 | 1 | 4 | 1 | 5 | 6 |
| 長野県 | 7 | 4 | 11 | 32 | 22 | 54 |
| 岐阜県 | 4 | 5 | 9 | 12 | 6 | 18 |
| 静岡県 | 23 | 8 | 31 | 29 | 21 | 50 |
| 愛知県 | 36 | 22 | 58 | 93 | 65 | 158 |
| 三重県 | 2 | 2 | 4 | 27 | 13 | 40 |
| 滋賀県 | 16 | 6 | 22 | 36 | 16 | 52 |
| 京都府 | 37 | 31 | 68 | 80 | 82 | 162 |
| 大阪府 | 100 | 66 | 166 | 257 | 283 | 540 |
| 兵庫県 | 86 | 76 | 162 | 183 | 176 | 359 |
| 奈良県 | 9 | 10 | 19 | 19 | 18 | 37 |
| 和歌山県 | 7 | 6 | 13 | 9 | 14 | 23 |
| 島根県 | 111 | 124 | 235 | 176 | 168 | 344 |
| 岡山県 | 75 | 80 | 155 | 203 | 166 | 369 |
| 広島県 | 93 | 86 | 179 | 224 | 157 | 381 |
| 山口県 | 27 | 21 | 48 | 74 | 43 | 117 |
| 徳島県 | 2 | 1 | 3 | 6 | 11 | 17 |
| 香川県 | 9 | 4 | 13 | 31 | 11 | 42 |
| 愛媛県 | 5 | 2 | 7 | 21 | 17 | 38 |
| 高知県 | 11 | 16 | 27 | 8 | 19 | 27 |
| 福岡県 | 24 | 27 | 51 | 67 | 52 | 119 |
| 佐賀県 | 3 | 3 | 6 | 8 | 5 | 13 |
| 長崎県 | 2 | 3 | 5 | 21 | 8 | 29 |
| 熊本県 | 5 | 7 | 12 | 10 | 7 | 17 |
| 大分県 | 6 | 4 | 10 | 15 | 11 | 26 |
| 宮崎県 | 4 | 1 | 5 | 10 | 10 | 20 |
| 鹿児島県 | 7 | 2 | 9 | 9 | 10 | 19 |
| 沖縄県 | 7 | 11 | 18 | 8 | 9 | 17 |
| 外国 | 37 | 67 | 104 | 44 | 101 | 145 |
| 不詳 | 2 | 1 | 3 | 1 | 1 | 2 |
| 総数 | 961 | 828 | 1,789 | 2,189 | 1,891 | 4,080 |



平成19年4月1日現在市町村別推計人口及び平成19年3月人口動態

| 市町村 | 推計 世帯数 | 推計人口 (平成19年4月1日現在) | | | 人口増減 (平成19年3月) | | | | | | | | | | 社会動態 | | | | | | | | | | | | |
|------|-----------|-----------------------|---------|---------|-------------------|--------|--------|------|------|------|-----|------|-----|-----|--------|--------|--------|-------|-------|-----|-------|-----|-------|-------|-------|-------|-----|
| | | | | | 自然増減 | | | 自然動態 | | | | 社会増減 | | | 転入 | | | | | 転出 | | | | | | | |
| | | 総数 | 男 | 女 | 総数 | 男 | 女 | 総数 | 男 | 女 | 出生 | | 死亡 | | 総数 | 男 | 女 | 総数 | 県外 | うち男 | | 県内 | うち男 | 総数 | 県外 | うち男 | |
| | | | | | | | | | | | 総数 | うち男 | 総数 | うち男 | | | | | | 総数 | 県外 | | | | | うち男 | 県内 |
| 県計 | 211,615 | 600,209 | 286,515 | 313,694 | -2,508 | -1,338 | -1,170 | -217 | -110 | -107 | 404 | 218 | 621 | 328 | -2,291 | -1,228 | -1,063 | 3,098 | 1,789 | 961 | 1,309 | 714 | 5,389 | 4,080 | 2,189 | 1,309 | 714 |
| 市計 | 160,429 | 436,438 | 209,330 | 227,108 | -2,094 | -1,154 | -940 | -91 | -57 | -34 | 313 | 169 | 404 | 226 | -2,003 | -1,097 | -906 | 2,331 | 1,495 | 810 | 836 | 457 | 4,334 | 3,394 | 1,844 | 940 | 520 |
| 郡計 | 51,186 | 163,771 | 77,185 | 86,586 | -414 | -184 | -230 | -126 | -53 | -73 | 91 | 49 | 217 | 102 | -288 | -131 | -157 | 767 | 294 | 151 | 473 | 257 | 1,055 | 686 | 345 | 369 | 194 |
| 東部地区 | 87,119 | 244,649 | 118,443 | 126,206 | -1,171 | -659 | -512 | -54 | -42 | -12 | 175 | 87 | 229 | 129 | -1,117 | -617 | -500 | 1,114 | 689 | 390 | 425 | 242 | 2,231 | 1,808 | 1,003 | 423 | 246 |
| 中部地区 | 36,911 | 111,454 | 52,493 | 58,961 | -481 | -237 | -244 | -67 | -22 | -45 | 77 | 50 | 144 | 72 | -414 | -215 | -199 | 528 | 222 | 106 | 306 | 160 | 942 | 615 | 305 | 327 | 176 |
| 西部地区 | 87,585 | 244,106 | 115,579 | 128,527 | -856 | -442 | -414 | -96 | -46 | -50 | 152 | 81 | 248 | 127 | -760 | -396 | -364 | 1,456 | 878 | 465 | 578 | 312 | 2,216 | 1,657 | 881 | 559 | 292 |
| 鳥取市 | 73,221 | 199,907 | 97,226 | 102,681 | -1,057 | -611 | -446 | -21 | -24 | 3 | 152 | 79 | 173 | 103 | -1,036 | -587 | -449 | 921 | 624 | 350 | 297 | 174 | 1,957 | 1,637 | 924 | 320 | 187 |
| 米子市 | 56,117 | 148,959 | 70,645 | 78,314 | -516 | -258 | -258 | -33 | -14 | -19 | 100 | 58 | 133 | 72 | -483 | -244 | -239 | 923 | 594 | 311 | 329 | 182 | 1,406 | 1,054 | 551 | 352 | 186 |
| 倉吉市 | 18,151 | 51,698 | 24,226 | 27,472 | -313 | -164 | -149 | -27 | -13 | -14 | 39 | 24 | 66 | 37 | -286 | -151 | -135 | 246 | 121 | 54 | 125 | 64 | 532 | 326 | 153 | 206 | 116 |
| 境港市 | 12,940 | 35,874 | 17,233 | 18,641 | -208 | -121 | -87 | -10 | -6 | -4 | 22 | 8 | 32 | 14 | -198 | -115 | -83 | 241 | 156 | 95 | 85 | 37 | 439 | 377 | 216 | 62 | 31 |
| 岩美郡 | 4,097 | 12,986 | 6,156 | 6,830 | -30 | -11 | -19 | -8 | -7 | -1 | 8 | 1 | 16 | 8 | -22 | -4 | -18 | 59 | 19 | 11 | 40 | 23 | 81 | 62 | 29 | 19 | 9 |
| 岩美町 | 4,097 | 12,986 | 6,156 | 6,830 | -30 | -11 | -19 | -8 | -7 | -1 | 8 | 1 | 16 | 8 | -22 | -4 | -18 | 59 | 19 | 11 | 40 | 23 | 81 | 62 | 29 | 19 | 9 |
| 八頭郡 | 9,801 | 31,756 | 15,061 | 16,695 | -84 | -37 | -47 | -25 | -11 | -14 | 15 | 7 | 40 | 18 | -59 | -26 | -33 | 134 | 46 | 29 | 88 | 45 | 193 | 109 | 50 | 84 | 50 |
| 若桜町 | 1,451 | 4,176 | 1,972 | 2,204 | -14 | -7 | -7 | -6 | -2 | -4 | 0 | 0 | 6 | 2 | -8 | -5 | -3 | 15 | 2 | 2 | 13 | 7 | 23 | 12 | 6 | 11 | 8 |
| 智頭町 | 2,749 | 8,340 | 3,941 | 4,399 | -47 | -15 | -32 | -4 | 0 | -4 | 3 | 2 | 7 | 2 | -43 | -15 | -28 | 29 | 8 | 4 | 21 | 15 | 72 | 43 | 20 | 29 | 14 |
| 八頭町 | 5,601 | 19,240 | 9,148 | 10,092 | -23 | -15 | -8 | -15 | -9 | -6 | 12 | 5 | 27 | 14 | -8 | -6 | -2 | 90 | 36 | 23 | 54 | 23 | 98 | 54 | 24 | 44 | 28 |
| 東伯郡 | 18,760 | 59,756 | 28,267 | 31,489 | -168 | -73 | -95 | -40 | -9 | -31 | 38 | 26 | 78 | 35 | -128 | -64 | -64 | 282 | 101 | 52 | 181 | 96 | 410 | 289 | 152 | 121 | 60 |
| 三朝町 | 2,510 | 7,344 | 3,453 | 3,891 | -28 | -24 | -4 | -2 | -3 | 1 | 5 | 0 | 7 | 3 | -26 | -21 | -5 | 19 | 11 | 7 | 8 | 2 | 45 | 35 | 24 | 10 | 6 |
| 湯梨浜町 | 5,425 | 17,437 | 8,339 | 9,098 | -62 | -23 | -39 | -6 | 4 | -10 | 12 | 11 | 18 | 7 | -56 | -27 | -29 | 81 | 32 | 16 | 49 | 24 | 137 | 87 | 45 | 50 | 22 |
| 琴浦町 | 6,015 | 19,148 | 8,974 | 10,174 | -44 | -17 | -27 | -22 | -7 | -15 | 13 | 10 | 35 | 17 | -22 | -10 | -12 | 83 | 22 | 9 | 61 | 35 | 105 | 71 | 34 | 34 | 20 |
| 北栄町 | 4,810 | 15,827 | 7,501 | 8,326 | -34 | -9 | -25 | -10 | -3 | -7 | 8 | 5 | 18 | 8 | -24 | -6 | -18 | 99 | 36 | 20 | 63 | 35 | 123 | 96 | 49 | 27 | 12 |
| 西伯郡 | 13,823 | 45,837 | 21,507 | 24,330 | -87 | -40 | -47 | -36 | -14 | -22 | 23 | 14 | 59 | 28 | -51 | -26 | -25 | 238 | 110 | 51 | 128 | 71 | 289 | 181 | 91 | 108 | 57 |
| 日吉津村 | 968 | 3,152 | 1,457 | 1,695 | -4 | 0 | -4 | -4 | -3 | -1 | 2 | 1 | 6 | 4 | 0 | 3 | -3 | 32 | 7 | 3 | 25 | 15 | 32 | 17 | 7 | 15 | 8 |
| 大山町 | 5,553 | 18,514 | 8,725 | 9,789 | -69 | -25 | -44 | -17 | -9 | -8 | 9 | 4 | 26 | 13 | -52 | -16 | -36 | 70 | 46 | 22 | 24 | 15 | 122 | 80 | 33 | 42 | 20 |
| 南部町 | 3,645 | 12,023 | 5,638 | 6,385 | 8 | 2 | 6 | -1 | 3 | -4 | 7 | 6 | 8 | 3 | 9 | -1 | 10 | 77 | 40 | 17 | 37 | 17 | 68 | 41 | 21 | 27 | 14 |
| 伯耆町 | 3,657 | 12,148 | 5,687 | 6,461 | -22 | -17 | -5 | -14 | -5 | -9 | 5 | 3 | 19 | 8 | -8 | -12 | 4 | 59 | 17 | 9 | 42 | 24 | 67 | 43 | 30 | 24 | 15 |
| 日野郡 | 4,705 | 13,436 | 6,194 | 7,242 | -45 | -23 | -22 | -17 | -12 | -5 | 7 | 1 | 24 | 13 | -28 | -11 | -17 | 54 | 18 | 8 | 36 | 22 | 82 | 45 | 23 | 37 | 18 |
| 日南町 | 2,149 | 5,842 | 2,687 | 3,155 | -27 | -11 | -16 | -7 | -3 | -4 | 3 | 1 | 10 | 4 | -20 | -8 | -12 | 25 | 9 | 3 | 16 | 8 | 45 | 25 | 13 | 20 | 6 |
| 日野町 | 1,456 | 4,065 | 1,869 | 2,196 | -2 | -2 | 0 | -5 | -7 | 2 | 4 | 0 | 9 | 7 | 3 | 5 | -2 | 20 | 8 | 4 | 12 | 9 | 17 | 8 | 3 | 9 | 5 |
| 江府町 | 1,100 | 3,529 | 1,638 | 1,891 | -16 | -10 | -6 | -5 | -2 | -3 | 0 | 0 | 5 | 2 | -11 | -8 | -3 | 9 | 1 | 1 | 8 | 5 | 20 | 12 | 7 | 8 | 7 |