

授業支援プログラム③

◇資料貸出



縄文土器



弥生土器

縄文土器・弥生土器など遺跡から出土した本物の土器を貸し出します。御希望の資料を御相談ください。土器の解説資料も提供します。



貸出土器リストはこちらです。 <https://www.pref.tottori.lg.jp/28015.htm>



鳥取県の未来をつくる

「ふるさとキャリア教育」・「歴史学習」の文化財活用

授業支援プログラム④

◇見学・古代体験



埋蔵文化財センターやむきばんだ史跡公園で古代体験を行います。土器炊飯では、弥生土器でお米を炊く体験ができます。

※お米は準備していただきます。

体験動画はこちらです。

https://www.youtube.com/watch?v=s_9r2AEs8eU



授業支援プログラム⑤

◇1人1台端末等で使えるデジタルコンテンツの提供【コンテンツの例】

鳥取県遺跡MAP

～鎌倉時代から戦国時代の遺跡を新たに追加～

地元の主な遺跡を時代ごとに調べることができるツールです。授業で遺跡の紹介に!!

<https://db.pref.tottori.jp/ruins.nsf/index.html>

遺跡名の下「クリック」ボタンを押すと遺跡の概要が写真付きで説明されます。



学習漫画『むきばんだの暮らし』

弥生人の暮らしが楽しく学べる動画です。

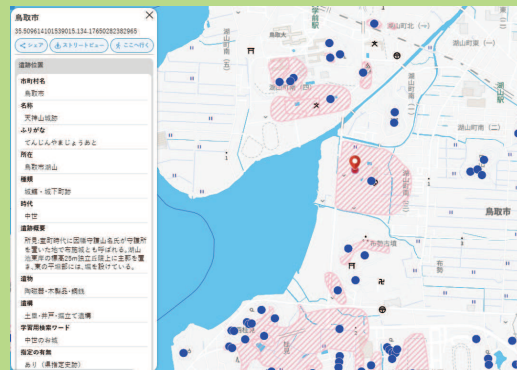
<https://www.youtube.com/watch?v=9AJVLO7x5M0>



鳥取県遺跡地図(とっとりジオマップ)

鳥取県内で所在が分かっている遺跡が全て表示される遺跡地図です。校区内の遺跡の位置と概要が分かります。学習用キーワードでも検索でき、教材研究に利用できます。

<https://pref-tottori.tottori-geomap.jp>



「とっとりジオマップ」→ 一覧から「鳥取県」を選択
「文化財情報」→ 「鳥取県遺跡地図」を選択してください。

鳥取県遺跡地図へ



ふるさとキャリア教育に活用できる



<https://tottori-portal.torikyo.ed.jp/>



あやかみじろう

鳥取県埋蔵文化財センター
鳥取県立むきばんだ史跡公園

【申込・問合せ先】

東中部の学校

鳥取県埋蔵文化財センター(鳥取市国府町宮下1260)

TEL 0857-27-6711

FAX 0857-27-6712

E-mail maibuncenter@pref.tottori.lg.jp

ホームページ <https://www.pref.tottori.lg.jp/maibun/>

西部の学校

鳥取県立むきばんだ史跡公園(西伯郡大山町妻木1115-4)

TEL 0859-37-4000

FAX 0859-37-4001

E-mail mukibanda@pref.tottori.lg.jp

ホームページ <https://www.pref.tottori.lg.jp/mukibanda/>

遺跡からの出土品を観察しながらの授業や体験学習などで、子どもたちの理解を深めることができます。

5つのプログラムを行っています。

○プログラム① 資料紹介

- 教材となる地域の遺跡や出土品、デジタルコンテンツなどを紹介することができます。
- 電話又はメールで御相談ください。(常時受付)

<質問例>「学校の近くで見学できる遺跡を教えてください。」「〇〇の授業で使える出土品はないか。」「〇〇地域の素材を使った授業のアイデアはないか。」など

○プログラム② 出前授業

- 専門職員による地域の遺跡、出土品を教材とした出前授業ができます。
- 実施希望日の2週間前までに電話又はメール等で御相談ください。

○プログラム③ 資料貸出

- 遺跡で出土した本物の土器や石器などの貸出ができます。
- 借用希望日の2週間前までに電話又はメール等で御相談ください。

○プログラム④ 見学・古代体験

- 埋蔵文化財センターやむきばんだ史跡公園での展示解説や土器炊飯などの古代体験ができます。
- 実施希望日の2週間前までに電話又はメール等で御相談ください。

○プログラム⑤ 1人1台端末等で使えるデジタルコンテンツの提供

- 授業の教材や教材研究用の資料を提供できます。
- ととりの古代を学ぶ(「とっとり教育ポータルサイト」内)に單元ごとにまとめて掲載しています。

⇒ <https://sites.google.com/g.torikyo.ed.jp/platformst/>鳥取ふるさと関係/kodaiwomanabu

- 埋蔵文化財センターやむきばんだ史跡公園のホームページ関連サイト等にも掲載しています。

お気軽に御相談ください。



ととりの古代をまなぶ



とっとり教育ポータルサイト
ととりの古代をまなぶ



むきばんだ史跡公園 公式YouTubeチャンネル
https://www.youtube.com/channel/UCNKDsqq_cPDOWk+5mfMmTA



鳥取県埋蔵文化財センター ホームページ
<https://www.pref.tottori.lg.jp/maibun/>

◇出前授業

専門職員を学校に派遣し、遺跡からの出土品を使って歴史の授業をします。派遣を希望される単元や内容、派遣日時などを実施希望日の2週間前までに御相談ください。

【教材資料例】縄文土器、弥生土器、石包丁、古墳時代の土器・ハニワ・奈良時代の土器など、遺跡から出土した本物をお持ちします。(一部はレプリカがあります。)

【出前授業の例】

A 本物の土器や石器を観察して、時代や使用方法を想像して発表しあう授業

出土品を観察して、どの時代にどんなことに使った道具かを子どもたちみんなで予想する授業を行っています。みんなで予想した後の答え合わせを行うことで大変盛り上がります。



石器をよく観察してワークシートにまとめます。



ワークシートにまとめた内容をもとに発表します。

B 校区の遺跡を教材にした授業

例えば古墳の授業では、校区やその周辺の古墳を教材に前方後円墳が造られた理由などについて、みんなで考えながら授業を進めます。校区内の古墳を取り上げて授業しますので、古墳を身近に感じられます。



校区の古墳についての授業