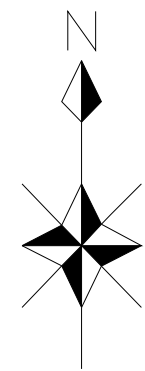
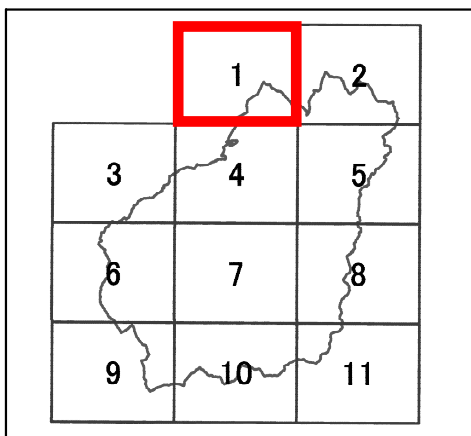
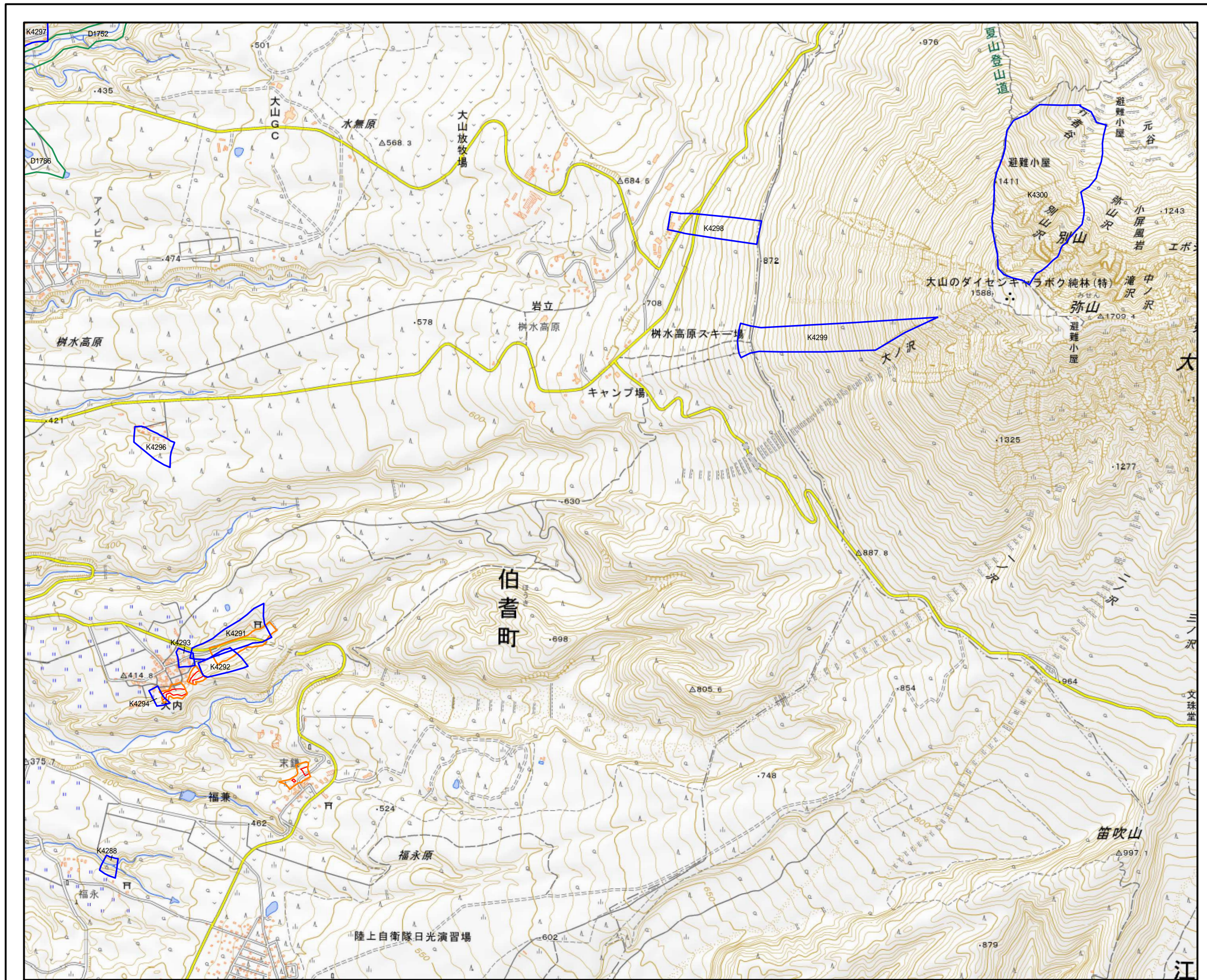
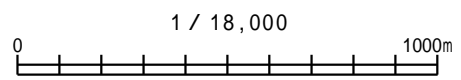


# 土砂災害が発生するおそれのある箇所 位置図 江府町(1)



令和7年4月時点

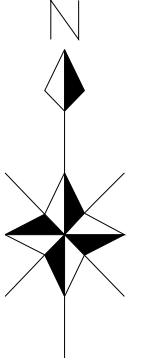
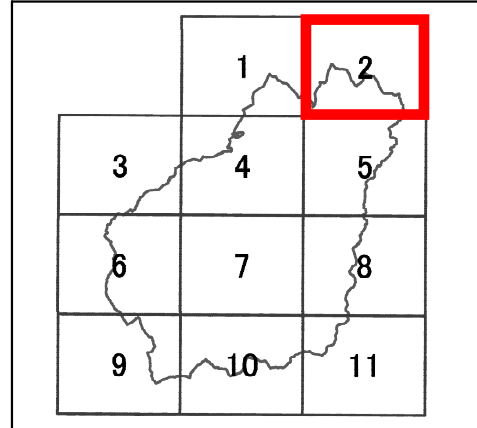
- | 凡 例               |                       |
|-------------------|-----------------------|
|                   | 土砂災害警戒区域<br>(イエロー区域)  |
|                   | 土砂災害特別警戒区域<br>(レッド区域) |
| 土砂災害が発生するおそれのある箇所 |                       |
|                   | 土石流                   |
|                   | 急傾斜地の崩壊               |



「測量法に基づく国土地理院長承認(複製)R7JHf39,「本製品を複製する場合には、国土地理院の長の承認を得なければならない」

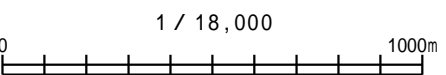
詳細な調査の結果、変更となる可能性があります。

# 土砂災害が発生するおそれのある箇所 位置図 江府町（ 2 ）



令和 7 年 4 月時点

- | 凡 例               |                       |
|-------------------|-----------------------|
|                   | 土砂災害警戒区域<br>(イエロー区域)  |
|                   | 土砂災害特別警戒区域<br>(レッド区域) |
| 土砂災害が発生するおそれのある箇所 |                       |
|                   | 土石流                   |
|                   | 急傾斜地の崩壊               |

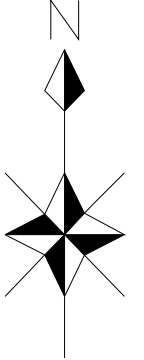
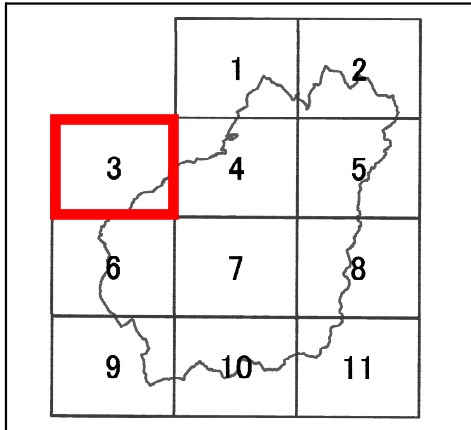
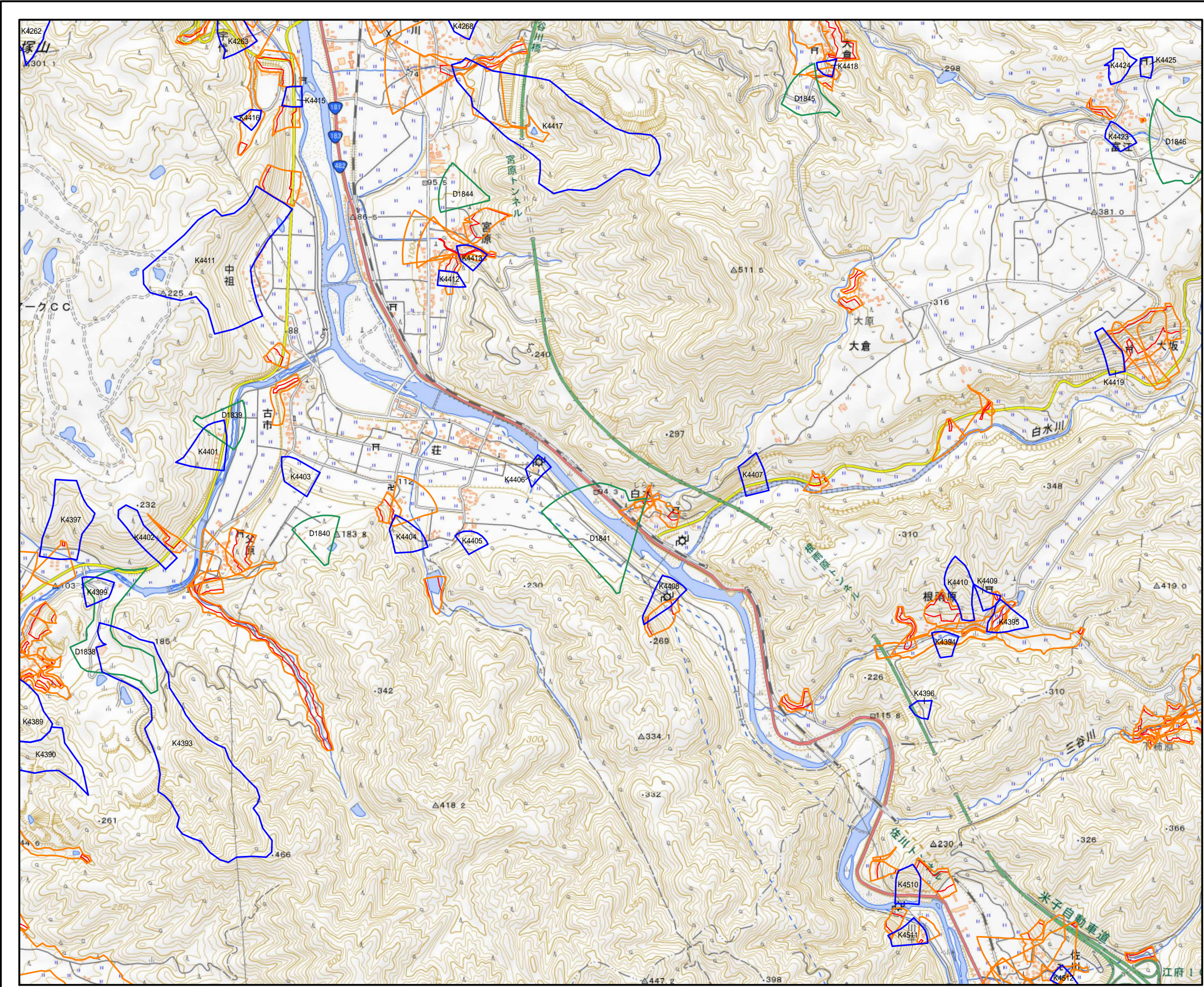


「測量法に基づく国土地理院長承認(複製)R7JHf39」, 「本製品を複製する場合には、国土地理院の長の承認を得なければならない」

詳細な調査の結果、変更となる可能性があります。

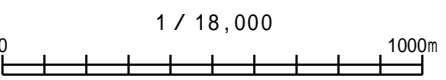
鳥取県県土整備部河川港湾局治山砂防課

# 土砂災害が発生するおそれのある箇所 位置図 江府町（3）



令和7年4月時点

- 凡 例
- 土砂災害警戒区域 (イエロー区域)
  - 土砂災害特別警戒区域 (レッド区域)
  - 土砂災害が発生するおそれのある箇所
    - 土石流
    - 急傾斜地の崩壊



「測量法に基づく国土地理院長承認(複製)R7JHf39」本製品を複製する場合には、国土地理院の長の承認を得なければならない。

詳細な調査の結果、変更となる可能性があります。