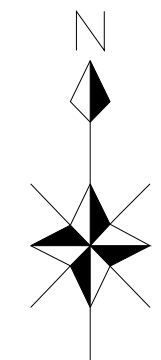
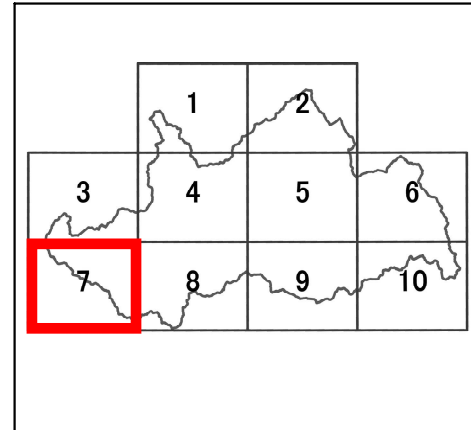
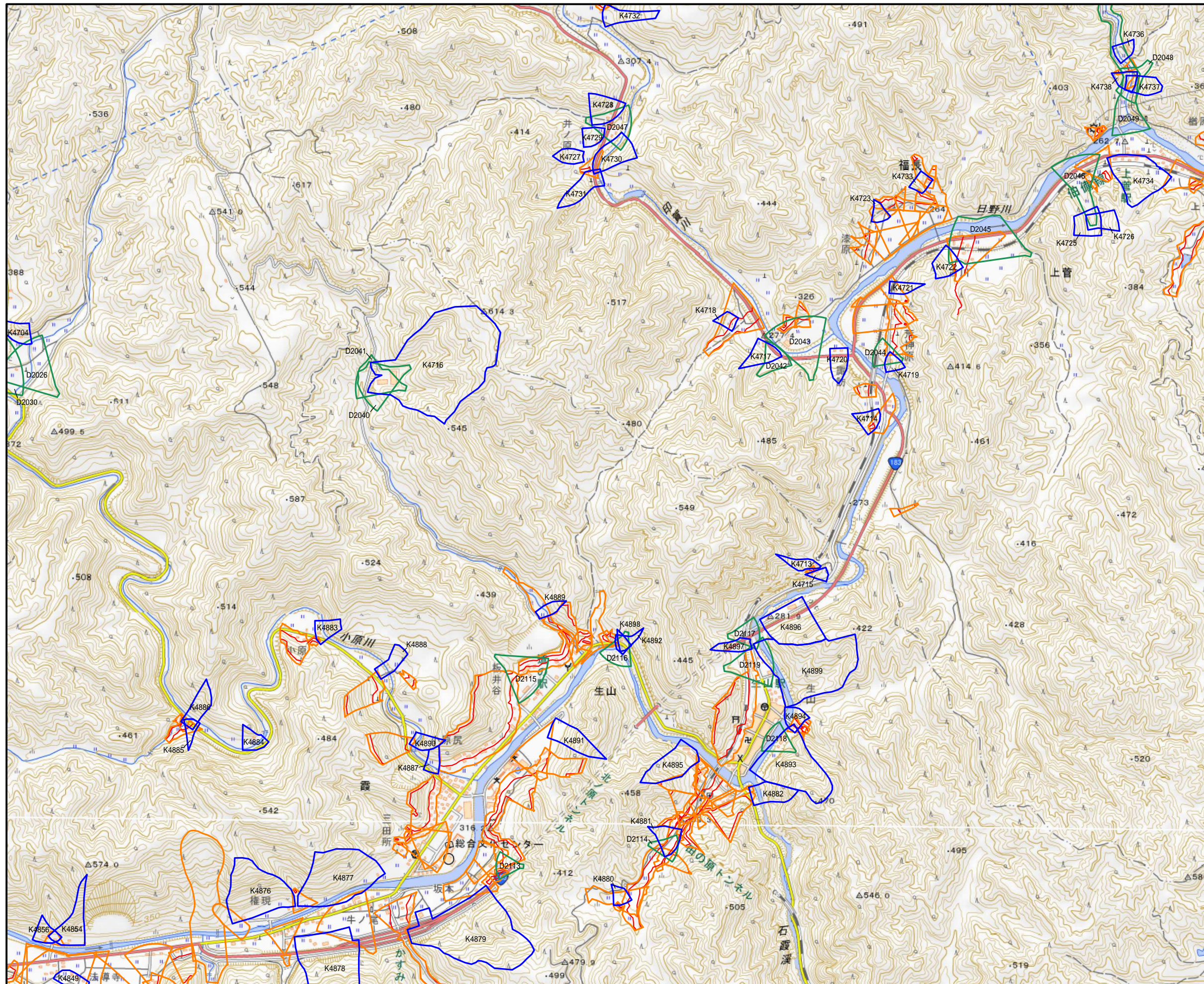


土砂災害が発生するおそれのある箇所 位置図 日野町(7)



令和7年4月時点

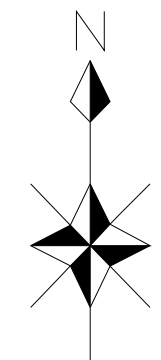
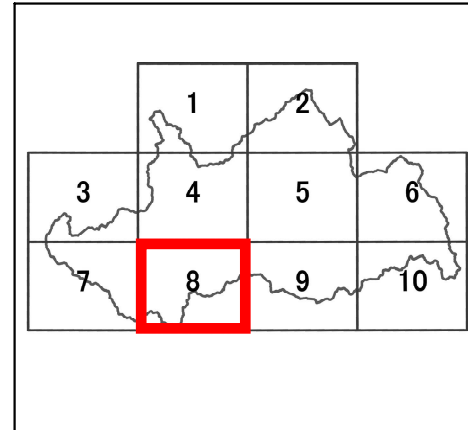
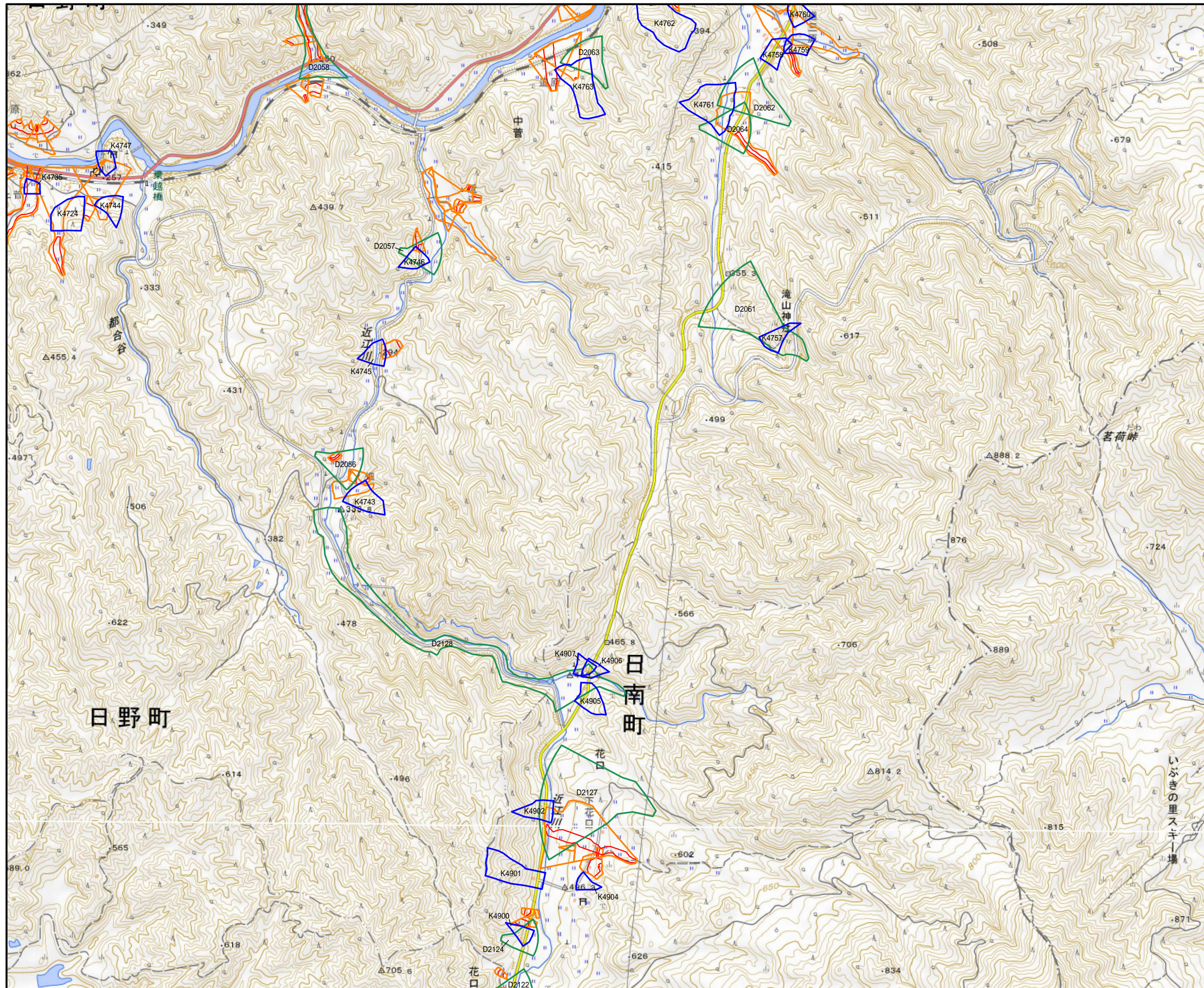
凡 例	
	土砂災害警戒区域 (イエロー区域)
	土砂災害特別警戒区域 (レッド区域)
土砂災害が発生するおそれのある箇所	
	土石流
	急傾斜地の崩壊

1 / 18,000





「測量法に基づく(国土地理院長承認(複製)R7JHf39)」「本製品を複製する場合には、国土地理院の長の承認を得なければならない」

詳細な調査の結果、変更となる可能性があります。


土砂災害が発生するおそれのある箇所 位置図 日野町（ 8 ）



令和 7 年 4 月時点

凡 例	
	土砂災害警戒区域 (イエロー区域)
	土砂災害特別警戒区域 (レッド区域)
土砂災害が発生するおそれのある箇所	
	土石流
	急傾斜地の崩壊

1 / 18,000



「測量法に基づく国土地理院長承認(複製)R7JHf39」本製品を複製する場合には、国土地理院の長の承認を得なければならない」

詳細な調査の結果、変更となる可能性があります。